



CONTRIBUTION AU PROJET CLIMATIQUE

AVEC CANON

Canon

Nous vivons à une époque que beaucoup désignent comme l'Anthropocène, l'« âge » des humains. Notre espèce est devenue la plus influente de la planète, provoquant un réchauffement climatique important et d'autres changements touchant les sols, l'environnement, l'eau, les organismes et l'atmosphère.

Au cours des 60 dernières années, ces conséquences de l'activité humaine se sont développées à un rythme et à une ampleur sans précédent, si bien que cette période est communément qualifiée de « Grande accélération ». Par conséquent, l'écologie à l'échelle planétaire n'a jamais été aussi critique qu'aujourd'hui.

Afin de ralentir ces changements d'origine humaine, l'UE vise à atteindre ses objectifs de développement durable afin de devenir une économie enregistrant des émissions de gaz à effet de serre nettes nulles d'ici 2050. Cet objectif est au cœur du Pacte vert pour l'Europe (European Green Deal).

Pour résumer, le concept de zéro émission nette (ou « émissions nettes nulles ») désigne l'équilibre entre la quantité de gaz à effet de serre (comme le CO₂) émise et une réduction équivalente grâce à des mesures telles que la réduction des émissions via des programmes de contribution climatique.

**6 CONSOMMATEURS
SUR 10**



sont prêts à changer leurs habitudes d'achat pour réduire leur impact sur l'environnement.



COMMENT CANON PEUT VOUS AIDER À RÉDUIRE VOTRE IMPACT SUR L'ENVIRONNEMENT ?

Nous devons tous nous mobiliser pour minimiser l'impact de nos actions sur le changement climatique, en particulier en ce qui concerne la quantité de gaz à effet de serre, comme le CO₂, que nous produisons pendant nos activités. Les clients comme les employés accordent de plus en plus de valeur au développement durable des entreprises avec lesquelles ils interagissent.

Par exemple, selon une étude d'IBM¹, six consommateurs sur dix seraient prêts à modifier leurs habitudes d'achat pour réduire leur impact sur l'environnement. Toutefois, il ne s'agit pas seulement de coller une étiquette verte sur vos produits et services. Aujourd'hui, les consommateurs effectuent même des recherches sur leurs marques préférées pour s'assurer de leur engagement en matière de développement durable.

De ce fait, les entreprises de toute la chaîne d'approvisionnement doivent apporter de réels changements, afin d'ancrer davantage dans le développement durable tous leurs processus, de la chaîne de production aux bureaux. Heureusement, en ce qui concerne vos processus d'impression, de capture et de gestion de documents, Canon peut vous aider à devenir beaucoup plus efficace et durable, en économisant les ressources tout en réduisant les coûts et l'émission de gaz à effet de serre comme le CO₂.

Nous vous aidons à minimiser l'impact environnemental de chaque feuille que vous imprimez, copie que vous faites ou document que vous envoyez. Concernant toutes les émissions de carbone inévitables restantes, nous investissons en votre nom dans des projets de contribution au climat certifiés, afin d'aider à équilibrer la quantité globale de gaz à effet de serre produite.

1 - https://cdn.nrf.com/sites/default/files/2020-01/Meet%202020%20consumers%20driving%20change_01_0.pdf

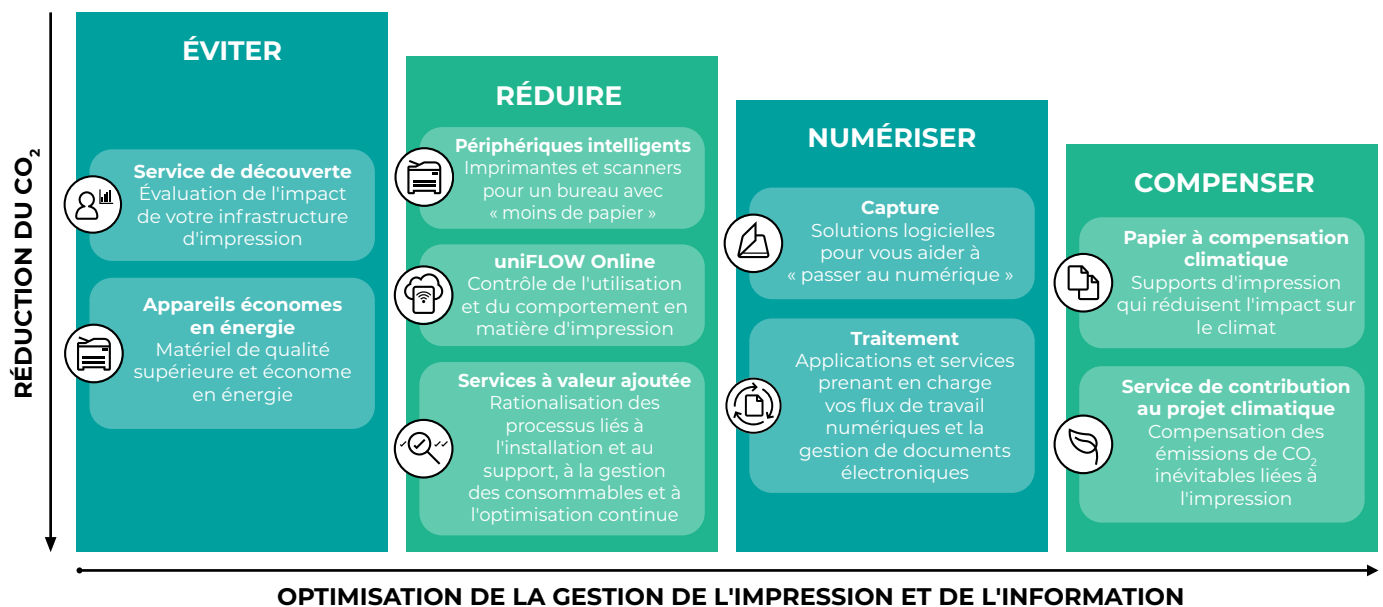
RÉDUCTION DES ÉMISSIONS GRÂCE À UNE APPROCHE PLUS DURABLE

Plus qu'une simple étape, le développement durable est un projet de longue haleine. Nous travaillons en partenariat avec vous pour vous aider à rendre vos processus d'impression, de capture et de gestion de documents aussi fluides que possible.

Tout d'abord, nous utilisons notre service d'impression gérée pour effectuer un audit d'impression, à la recherche d'opportunités d'optimisation des processus et des opérations d'impression à l'échelle de votre entreprise. Nous commençons par une étude de votre parc de périphériques, avant d'effectuer une analyse des habitudes d'impression de tous les utilisateurs afin d'identifier les sources d'inefficacité de vos pratiques de travail quotidiennes.

Une fois l'audit terminé, nous travaillons à vos côtés en vue de développer des alternatives plus durables. Par exemple, il peut s'agir d'installer des périphériques moins gourmands en énergie, qui proposent en outre des fonctionnalités aidant les utilisateurs à développer des comportements d'impression contribuant à une utilisation plus efficace des ressources.

COMMENT NOUS VOUS AIDONS À RÉDUIRE VOTRE IMPACT SUR L'ENVIRONNEMENT :



Nous proposons également des solutions de flux de travail comme uniFLOW, qui peuvent vous aider à gérer votre utilisation de l'impression, à identifier les aspects entraînant un gaspillage des ressources et à mesurer la réduction de votre impact environnemental au fil du temps. Grâce à des fonctions intelligentes, vous pouvez définir des règles pour supprimer automatiquement les travaux non validés, ce qui réduit la consommation d'énergie pour le stockage, et pour imprimer uniquement les documents nécessaires, afin d'économiser encore plus de ressources.



uniFLOW peut également accompagner les entreprises dans leurs efforts de numérisation, en capturant, partageant et stockant facilement des documents numériques, grâce à une imagerie de haute qualité et à une extraction précise des données, ce qui réduit la dépendance vis-à-vis des documents imprimés.



Après la mise en œuvre de nouvelles solutions plus économes en énergie, nous travaillons avec vous pour intégrer de nouvelles stratégies qui peuvent vous aider à réduire davantage l'impact environnemental de vos pratiques d'impression, par exemple en utilisant l'impression noir et blanc ou recto verso uniquement par défaut.



Nous nous efforçons de fournir nos services à distance dans la mesure du possible pour vous aider à passer à des méthodes de travail hybrides. Ainsi, votre personnel n'a pas besoin de se rendre au bureau pour de nouveaux logiciels, des mises à jour ou des formations.

De cette façon, nous vous aidons à mettre en place des pratiques durables dans votre infrastructure et vos flux de travail d'impression quotidiens, en réduisant vos émissions de CO₂ dans la mesure du possible.

PROJETS VOLONTAIRES DE PROTECTION DU CLIMAT

Toutes les émissions ne peuvent pas être entièrement évitées. Cependant, elles peuvent être compensées grâce à des projets positifs qui contribuent à réduire le CO₂ pénétrant dans l'atmosphère et génèrent des avantages pour l'environnement.

Dans le cadre de son programme Contribution au projet climatique, Canon investira en votre nom dans des projets volontaires de protection du climat pour compenser les émissions inévitables de vos processus d'impression, avec deux programmes :

- 1 Contribution au projet climatique :** investissement contribuant à compenser l'impact de l'ensemble de votre procédé d'impression (comme la consommation de papier et d'énergie de vos imprimantes).
- 2 Papier certifié ClimatePartner (en option) :** papier produit de manière plus durable (à partir de forêts durables ou de matériaux recyclés), associé à des investissements visant à compenser l'impact environnemental de sa production.

Nous utilisons un outil logiciel qui nous aide à calculer les émissions de gaz à effet de serre associées à l'utilisation de toutes vos imprimantes et de tous vos périphériques multifonctions, afin d'investir dans des projets qui économisent la même quantité de CO₂ d'une autre manière.

Selon le programme que vous choisissez, ce calcul se fondera sur vos habitudes d'utilisation individuelles (comme le nombre de feuilles que vous imprimez chaque année) et prendra en compte les informations spécifiques aux périphériques, comme la consommation d'énergie typique (TEC) de vos imprimantes et les différences propres à chaque site, comme les émissions de carbone résultant de la production d'électricité dans votre pays.

Après avoir calculé vos émissions d'impression annuelles, nous vous présentons un choix de projets qui peuvent compenser cette même quantité de carbone.

Pour vous aider à réduire encore plus votre impact sur l'environnement en veillant à ce que votre infrastructure soit configurée de la façon la plus efficace possible, plusieurs services supplémentaires sont à votre disposition, notamment la gestion intelligente des consommables, ainsi que l'installation, l'assistance, la révision et l'optimisation à distance.

LA CONTRIBUTION AU

ÉMISSIONS DE CO₂



Bien que les processus de fabrication actuels soient plus efficaces que jamais, certaines émissions de CO₂ restent inévitables.

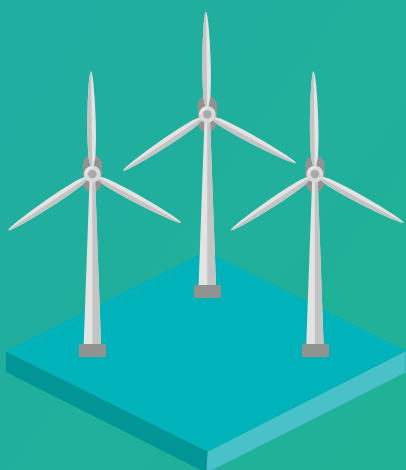
VOTRE CALCUL



Nous calculons les émissions de gaz à effet de serre de vos périphériques Canon et précisons comment vous pouvez compenser cette quantité de carbone d'autres manières.

PROJET CLIMATIQUE

PROJET DE CONTRIBUTION AU CLIMAT



Parmi nos projets de compensation reconnus à l'échelle internationale, qui répondent tous aux normes les plus strictes, choisissez celui qui correspond le mieux à votre activité.

SOUTENIR UNE ACTIVITÉ RESPONSABLE



Suite aux mesures prises, vous imprimerez vos supports de façon plus durable et pourrez communiquer cet engagement auprès de vos clients.

CERTIFICATION



Pour prouver que vous utilisez une impression et une numérisation responsables, nous vous fournissons une certification officielle que vous pouvez utiliser pour positionner votre entreprise et ses produits.

RECONNAISSANCE DU DÉVELOPPEMENT DURABLE

En 2023, Canon a obtenu la note de « A » dans la catégorie du changement climatique par le CDP, parmi les têtes de liste du classement pour la troisième année consécutive, ce qui nous place dans les 2 % d'entreprises les plus performantes dans cette catégorie.



Le CDP est une organisation internationale à but non lucratif spécialisée dans l'environnement qui évalue les principales entreprises et organisations du monde entier sur leurs efforts pour lutter contre les problèmes environnementaux.

EN SAVOIR PLUS SUR LE DÉVELOPPEMENT DURABLE AU SEIN DE CANON

canon.fr/sustainability/

CONTACTEZ CANON DÈS AUJOURD'HUI

canon.fr/for_work/online-enquiry/

Canon Inc.
canon.com

Canon Europe
canon-europe.com

French edition
© Canon Europa N.V., 2024

Canon France SAS
14 Rue Emile Borel
CS 28646
75809 PARIS CEDEX 17
Tél : 01 85 14 40 00
canon.fr

Canon Luxembourg SA
Rue des Joncs 21
L-1818 Howald - Luxembourg
Tél: 48 47 96 218
Fax: 48 98 79 235
canon.lu

Canon Belgium NV/SA
Berkenlaan 3
1831 Diegem
Tel. 02-722 04 11
Fax 02-721 32 74
canon.be

Canon (Suisse) SA
Richtstrasse 9
CH-8304 Wallisellen
Canon Helpdesk
Tel. +41 (0) 848 833 835
canon.ch