



**DRUCKEN MIT
KLIMABEITRAG**
MIT CANON

Canon

Die Zeit, in der wir leben, wird von vielen als Anthropozän bezeichnet, das „Zeitalter des Menschen“. Wir sind zur bestimmenden Spezies auf dem Planeten geworden und verursachen einen Beitrag zur globalen Erwärmung sowie andere Veränderungen an Land, zu Wasser, an der Umwelt, den Organismen und der Atmosphäre.

In den letzten 60 Jahren haben sich diese Auswirkungen des Menschen in einem noch nie dagewesenen Tempo und Ausmaß entfaltet, so dass dieser Zeitraum heute gemeinhin als „Große Beschleunigung“ bezeichnet wird. Infolgedessen hat sich die globale Ökologie unseres Planeten noch nie in einem so kritischen Zustand befunden wie heute.

Um diese vom Menschen verursachten Veränderungen zu verlangsamen, strebt die EU an, ihre Nachhaltigkeitsziele bis 2050 zu erreichen: eine Wirtschaft mit Netto-Treibhausgasemissionen von Null zu werden. Dieses Ziel steht im Mittelpunkt des Europäischen „Green Deal“.

Vereinfacht ausgedrückt bedeutet Netto-Null, dass die Menge an Treibhausgasen, wie z. B. CO₂, die ausgestoßen wird, durch eine entsprechende Reduzierung ausgeglichen wird, z. B. durch die Verringerung der Emissionen über Klimabeitragssysteme.

6 VON 10

Verbrauchern würden ihre Konsumgewohnheiten ändern, um die Umweltauswirkungen zu senken.



WIE CANON SIE DABEI UNTERSTÜTZT, IHRE UMWELTAUSWIRKUNGEN ZU SENKEN

Wir müssen alle zusammenarbeiten, um die Auswirkungen unseres Handelns auf das Klima zu minimieren – vor allem, wenn es um die Menge an Treibhausgasen wie CO₂ geht, die wir in unseren Betrieben produzieren. Sowohl Kunden als auch Mitarbeiter legen immer größeren Wert auf die Nachhaltigkeit der Unternehmen, mit denen sie es zu tun haben.

Nach einer Untersuchung von IBM¹ würden beispielsweise sechs von zehn Verbrauchern ihre Konsumgewohnheiten ändern, um die Umweltbelastung zu verringern. Und es geht nicht darum, einfach nur ein grünes Etikett auf Ihre Produkte und Services zu kleben – die Verbraucher informieren sich mittlerweile sogar bei ihren Lieblingsmarken, ob sie den Werten der Nachhaltigkeit gerecht werden.

Das bedeutet, dass die Unternehmen in der gesamten Lieferkette wirkliche Veränderungen vornehmen müssen, um die Nachhaltigkeit in jedem Aspekt ihrer Arbeitsweise zu verbessern – von der Produktion bis ins Büro. Wenn es um Ihre Druck-, Erfassungs- und Dokumentenmanagement-Prozesse geht, kann Canon sie dabei unterstützen, deutlich effizienter und nachhaltiger zu werden – das spart Ressourcen und reduziert gleichzeitig Kosten und Treibhausgase wie CO₂.

Wir helfen Ihnen bei jedem einzelnen Blatt, das Sie bedrucken, kopieren oder versenden, die Umweltauswirkungen zu senken. Für alle dann noch unvermeidbaren Kohlenstoffemissionen investieren wir in Ihrem Namen in zertifizierte Klimaprojekte, um die Menge der insgesamt erzeugten Treibhausgase auszugleichen.

1 - https://cdn.nrf.com/sites/default/files/2020-01/Meet%202020%20consumers%20driving%20change_01_0.pdf

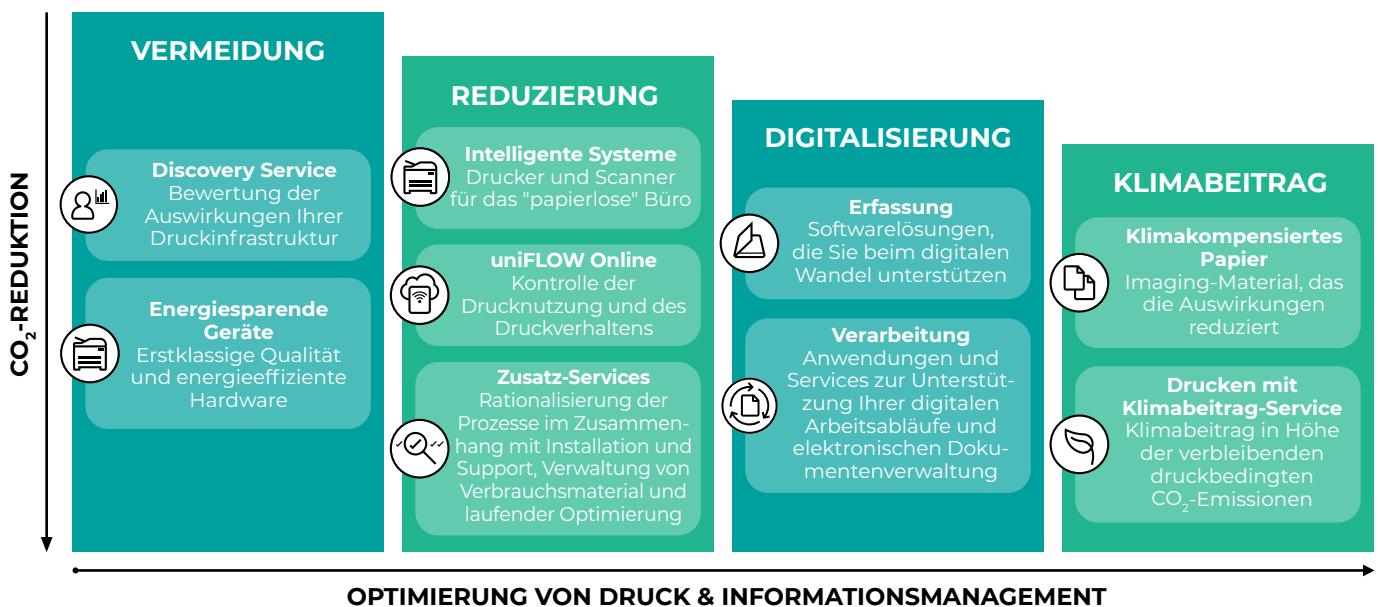
WENIGER EMISSIONEN DURCH EINEN NOCH NACHHALTIGEREN ANSATZ

Nachhaltigkeit ist eine Reise, kein einzelner Schritt. Wir arbeiten partnerschaftlich mit Ihnen zusammen, um Ihre Druck-, Erfassungs- und Dokumentenmanagement-Prozesse so reibungslos wie möglich zu gestalten.

Zunächst führen wir im Rahmen unseres Managed Print Service ein Druck-Audit durch und suchen nach Möglichkeiten, in Ihrem gesamten Unternehmen die Druckprozesse und Betriebsabläufe zu optimieren. Wir beginnen mit einer Bestandsaufnahme Ihrer Systemflotte. Dann analysieren wir die Druckgewohnheiten der einzelnen Benutzer, um Ineffizienzen in Ihren täglichen Arbeitsabläufen zu beseitigen.

Nach Abschluss des Audits arbeiten wir gemeinsam mit Ihnen an der Entwicklung nachhaltigerer Alternativen. Das kann die Installation energieeffizienterer Systeme sein, die jeden Nutzer dabei unterstützen, ein ressourcenschonenderes Druckverhalten zu entwickeln.

WIE WIR SIE DABEI UNTERSTÜTZEN, IHRE UMWELTAUSWIRKUNGEN ZU SENKEN:



- Wir bieten auch Workflow-Lösungen, wie uniFLOW an. Sie helfen Ihnen bei der Verwaltung Ihres Druckaufkommens, spüren Ressourcenverschwendung auf und ermitteln, wie sich ihre Umweltauswirkungen im Laufe der Zeit reduzieren. Intelligente Funktionen helfen Ihnen dabei, Regeln festzulegen, durch die nicht freigegebene Aufträge automatisch gelöscht werden, den Energieverbrauch für die Speicherung zu senken und nur die notwendigen Dokumente zu drucken – das spart weitere Ressourcen.
- uniFLOW unterstützt Unternehmen auch bei der Digitalisierung, indem es dank hochwertiger Bildgebung und präziser Datenextrahierung die Erfassung, Weitergabe und Speicherung digitaler Dokumente erleichtert. Dadurch wird letztlich die Abhängigkeit von gedruckten Dokumenten verringert.
- Nach der Einführung neuer, energiesparender Lösungen erarbeiten wir mit Ihnen neue Richtlinien, durch die Sie beim Drucken Ihre Umweltbelastungen weiter reduzieren können – beispielsweise indem standardmäßig nur schwarzweiß oder beidseitig gedruckt wird.
- Wir sind bestrebt, unsere Dienstleistungen nach Möglichkeit aus der Ferne zu erbringen, um Sie bei der Umstellung auf hybride Arbeitsweisen zu unterstützen, da Ihre Mitarbeiter für neue Software, Updates oder Schulungen nicht ins Büro fahren müssen.

Auf diese Weise helfen wir Ihnen, nachhaltige Praktiken in Ihre Infrastruktur und Ihre täglichen Druckabläufe einzubauen und vermeidbare CO₂-Emissionen so weit wie möglich zu reduzieren.

FREIWILLIGE KLIMASCHUTZ-PROJEKTE

Nicht alle Emissionen können ganz vermieden werden. Doch sie können durch positive Projekte ausgeglichen werden. Sie reduzieren CO₂, das in die Atmosphäre gelangt und kommen auch sonst der Umwelt zugute.

Im Rahmen unseres Programms Drucken mit Klimabeitrag investiert Canon an Ihrer Stelle in freiwillige Klimaschutz-Projekte, die unvermeidbare Emissionen beim Drucken ausgleichen. Es handelt sich um zwei Programme:

- 1 Drucken mit Klimabeitrag-Service** – Investitionen zum Ausgleich der Auswirkungen Ihres gesamten Druckprozesses (z. B. Papier- und Energieverbrauch Ihrer Drucker).
- 2 Klimakompensiertes Papier (optional)** – Papier, das auf nachhaltigere Weise hergestellt wird (aus nachhaltiger Forstwirtschaft oder recycelten Materialien), sowie Investitionen zum Ausgleich der bei der Herstellung entstehenden Umweltauswirkungen

Wir verwenden ein Software-Tool, mit dem wir die Treibhausgasemissionen berechnen, die mit der Nutzung jedes einzelnen von Ihnen verwendeten Druckers und Multifunktionssystems verbunden sind. So können wir in Projekte investieren, die die gleiche Menge CO₂ an anderer Stelle ausgleichen.

Je nach dem, für welches Programm Sie sich entscheiden, basiert diese Berechnung auf Ihrem individuellen Nutzungsverhalten (z. B. der Anzahl der von Ihnen pro Jahr gedruckten Blätter) und berücksichtigt systemspezifische Informationen, wie den typischen Energieverbrauch (TEC) Ihrer Drucker, sowie standortspezifische Unterschiede, wie die CO₂-Emissionen, die bei der Stromerzeugung in Ihrem Land entstehen.

Nach der Ermittlung Ihrer jährlichen Druckemissionen stellen wir Ihnen eine Reihe an Projekten zur Auswahl, die diese Menge CO₂ ausgleichen können.

Um die CO₂-Emissionen zu reduzieren, sollten Sie sicherstellen, dass Ihre Infrastruktur so effizient wie möglich eingerichtet ist. Dazu stehen Ihnen verschiedene Services zur Verfügung, wie z. B. intelligentes Verbrauchsmaterialmanagement, Ferninstallation und -unterstützung sowie Überprüfung und Optimierung.

DRUCKEN MIT KLIMABEITRAG

CO₂-EMISSIONEN



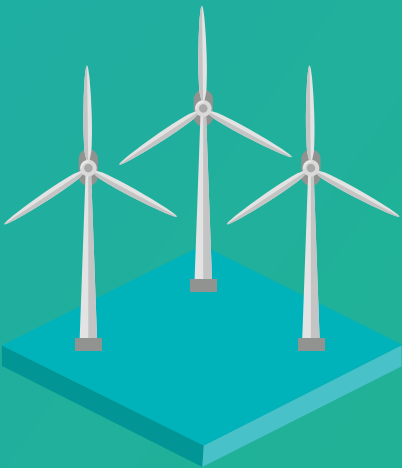
Obwohl die heutigen Herstellungsverfahren weitaus effizienter sind als je zuvor, sind gewisse CO₂-Emissionen nach wie vor unvermeidlich.

IHRE BERECHNUNG



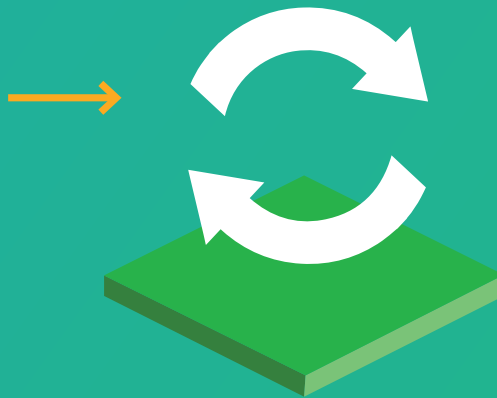
Wir ermitteln die Treibhausgasemissionen Ihrer Canon Systeme und geben an, wie Sie diese Menge an CO₂ auf andere Weise ausgleichen können.

DRUCKEN MIT KLIMABEITRAG



Wählen Sie aus unseren international anerkannten Klimabeitragsprojekten, die alle die höchsten Standards erfüllen, dasjenige aus, das am besten zu Ihrem Betrieb passt.

VERANTWORTUNGSVOLLES GESCHÄFTLICHES HANDELN UNTERSTÜTZEN



Als Konsequenz aus Ihrem Handeln drucken Sie nachhaltiger, und Sie können dies an Ihre Kunden kommunizieren.

ZERTIFIZIERUNGEN



Zum Nachweis, dass Sie verantwortungsbewusst drucken und scannen, bieten wir Ihnen eine offizielle Zertifizierung, mit der Sie Ihr Unternehmen und seine Produkte bewerben können.

ANERKENNUNG FÜR NACHHALTIGKEIT

Für das Jahr 2023 wurde Canon vom CDP mit einer A-Bewertung in Bezug auf den Kampf gegen den Klimawandel ausgezeichnet. Dies ist das dritte Mal, dass wir in die höchste Stufe, die A-Liste, aufgenommen wurden. Wir gehören damit zu den besten 2 % der in dieser Kategorie bewerteten Unternehmen.



Das CDP ist eine internationale, gemeinnützige Umweltorganisation, die weltweit große Unternehmen und Organisationen hinsichtlich ihrer Bemühungen um die Bewältigung von Umweltproblemen bewertet.

**MEHR ERFAHREN...
NACHHALTIGKEIT BEI CANON**

canon.de/sustainability/

**KONTAKTIEREN SIE CANON NOCH
HEUTE**

canon.de/for_work/online-enquiry/

Canon Inc.
canon.com

Canon Deutschland GmbH
canon-europe.com

German edition
© Canon Europa N.V., 2024

Canon Deutschland GmbH
Europark Fichtenhain A10
D-47807 Krefeld
Canon Support
Tel.: +49 30 9158 9012
canon.de

Canon Austria GmbH
Oberlaaer Straße 233
A-1100 Wien
Canon Helpdesk
Tel. +43 1 360 277 4567
canon.at

Canon (Schweiz) AG
Richtstrasse 9
CH-8304 Wallisellen
Canon Helpdesk
Tel. +41 22 567 5858
canon.ch