



CLIMATE PROJECT CONTRIBUTION

MED CANON



Vi lever nu i en tid, som mange kalder "antropocæn", menneskets tidsalder. Vi er blevet den mest indflydelsesrige art på planeten, og det skaber betydelig global opvarmning og andre forandringer i land, miljø, vand, organismer og atmosfæren.

I de seneste 60 år har disse menneskelige påvirkninger udviklet sig med en hastighed og i et omfang, der ikke er set tidligere, og derfor kaldes denne periode nu den store acceleration. Det har resulteret i, at vores planets globale økologi aldrig været i en så kritisk tilstand, som den er i dag.

For at hjælpe med at bremse disse menneskeskabte forandringer sigter EU mod at nå sine mål for bæredygtighed inden 2050 og blive en økonomi med nettonuludledning af drivhusgasser. Dette mål er kernen i den europæiske grønne pagt.

Kort sagt betyder nettonul en afbalancering af mængden af drivhusgasser, f.eks. CO₂, der udledes med en tilsvarende reduktion, gennem foranstaltninger som f.eks. at producere færre udledninger via klimabidragsordninger.

6 UD AF 10 

forbrugere vil ændre deres indkøbsvaner for at reducere miljøpåvirkningen.



SÅDAN KAN CANON HJÆLPE JER MED AT REDUCERE JERES MILJØPÅVIRKNING

Vi skal alle arbejde sammen for at minimere, hvordan vores handlinger påvirker klimaforandringerne – især når det drejer sig om mængden af drivhusgasser som den CO₂, vi producerer, når vi driver forretning. Både kunder og medarbejdere har øget fokus på bæredygtighedsværdierne i de virksomheder, de interagerer med.

Ifølge undersøgelser fra IBM¹ vil 6 ud af 10 forbrugere f.eks. ændre deres indkøbsvaner for at reducere miljøpåvirkningen. Og det handler ikke kun om at sætte et grønt mærke på jeres produkter og services. Forbrugerne undersøger nu selv deres foretrukne mærker for at sikre, at de lever op til deres bæredygtighedsværdier.

Det betyder, at virksomheder i hele forsyningskæden skal foretage reelle ændringer for at forbedre bæredygtigheden i alle aspekter af deres arbejde – fra produktionslinjen til kontoret. Heldigvis kan Canon hjælpe jer med at blive betydeligt mere effektive og bæredygtige, når det drejer sig om jeres print-, scannings- og dokumenthåndteringsprocesser, så I sparer ressourcer og samtidig reducerer omkostninger og drivhusgasser som f.eks. CO₂.

Vi hjælper jer med at minimere miljøpåvirkningen for hvert enkelt ark, I printer og kopierer, og dokumenter, I sender. For så vidt angår eventuelle uundgåelige CO₂-udledninger, investerer vi i certificerede klimabidragsprojekter på jeres vegne for at bidrage til at afbalancere den samlede mængde drivhusgasser.

1 – https://cdn.nrf.com/sites/default/files/2020-01/Meet%202020%20consumers%20driving%20change_01_0.pdf

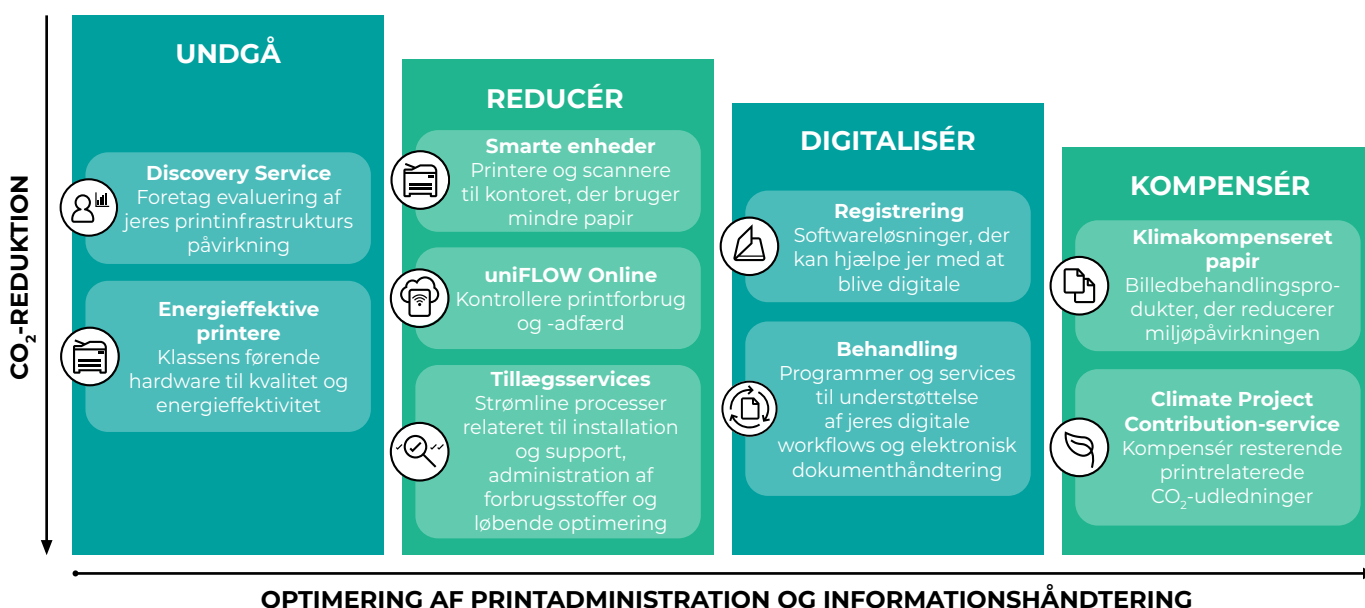
REDUKTION AF EMISSIONER MED EN MERE BÆREDYGTIG TILGANG

Bæredygtighed er en rejse, ikke et enkelt skridt. Vi samarbejder med jer som partner for at hjælpe jer med at gøre jeres print-, scannings- og dokumenthåndteringsprocesser så sømløse, som de kan blive.

For det første bruger vi vores Managed Print Service til at udføre en printaudit, og vi søger efter muligheder for at optimere jeres virksomheds printprocesser og -drift. Vi starter med en undersøgelse af jeres printerflåde og går derefter videre til en analyse af hver brugers printvaner, så vi kan fokusere på ineffektivitet i jeres daglige arbejdspraksis.

Når analysen er klar, samarbejder vi med jer for at udvikle mere bæredygtige alternativer. Det kan f.eks. være ved at installere mere energieffektive printere med funktioner, der også kan hjælpe hver enkelt bruger med at udvikle mere ressourceeffektiv printadfærd.

SÅDAN HJÆLPER VI JER MED AT REDUCERE JERES MILJØPÅVIRKNING:



- Vi tilbyder også workflow-løsninger som uniFLOW, der kan hjælpe jer med at administrere jeres printforbrug, opdage ressourcspild og måle, hvordan jeres miljøpåvirkninger reduceres med tiden. Smarte funktioner hjælper jer med at angive regler for automatisk sletning af ikke-frigivne job, reduktion af energiforbruget og kun print af nødvendige dokumenter, hvilket sparer yderligere ressourcer.
- uniFLOW kan også understøtte virksomheder med digitalisering ved nemt at registrere, dele og gemme digitale dokumenter takket være billedbehandlingsteknologier i høj kvalitet og nøjagtig dataudtrækning. Det hjælper i sidste ende med at reducere afhængigheden af printede dokumenter.
- Når vi har implementeret nye, mere energieffektive løsninger, arbejder vi sammen med jer om at integrere nye politikker, der kan hjælpe jer med yderligere at reducere den miljømæssige påvirkning af jeres printmetoder, f.eks. ved kun at bruge sort/hvid eller bruge dupleks som standard.
- Vi bestræber os på at levere vores services via fjernadgang, hvor det er muligt, for at understøtte jeres skift til hybride arbejdsmetoder, så jeres medarbejdere ikke behøver tage ind på kontoret for at få ny software, opdateringer eller træning.

På denne måde hjælper vi jer med at opbygge bæredygtige processer i jeres infrastruktur og de daglige printworkflows, så I kan reducere undgåelige CO₂-udledninger, hvor det er muligt.

FRIVILLIGE KLIMABESKYTTELSESPROJEKTER

Ikke alle udledninger kan undgås fuldstændigt. Men de kan kompenseres med positive projekter, der hjælper med at reducere CO₂ i atmosfæren og gavner miljøet.

Som en del af vores Climate Project Contribution-program vil Canon investere i frivillige klimabeskyttelsesprojekter på jeres vegne for at kompensere for eventuelle uundgåelige udledninger fra jeres printprocesser med to programmer:

- 1 Climate Project Contribution** – investeringer til at kompensere for effekten af hele printprocessen (f.eks. jeres printeres papir- og energiforbrug).
- 2 ClimatePartner Certified Paper (valgfrit)** – papir, der er fremstillet på en mere bæredygtig måde (fra bæredygtige skove eller genbrugsmaterialer), sammen med investeringer for at kompensere for den miljømæssige påvirkning, der opstår under produktionen.

Vi bruger et softwareværktøj, der hjælper os med at beregne udledningen af drivhusgasser i forbindelse med brugen af hver af jeres printere og multifunktionsprintere, så vi kan investere i projekter, der kompenserer for den samme mængde CO₂ et andet sted.

Afhængigt af det program, I vælger, er denne beregning baseret på jeres individuelle brugsmønstre (f.eks. antallet af ark, I har printet årligt) og tager højde for printerspecifikke oplysninger som f.eks. TEC (Typical Energy Consumption) for jeres printere, og stedspecifikke forskelle som f.eks. CO₂-udledningen fra elproduktion i jeres land.

Efter at have udregnet jeres årlige udledninger fra print præsenterer vi jer for en række projekter, der kan kompensere for den samme mængde CO₂, som I kan vælge imellem.

For yderligere at reducere miljøpåvirkningen og sikre, at jeres infrastruktur er konfigureret så effektivt som muligt, tilbyder vi jer flere ekstra services, f.eks. Intelligent Consumables Management, Remote Installation and Support og Review and Optimisation.

CLIMATE PROJECT CONTRIB

CO₂- UDLEDNINGER



Selvom nutidens produktionsprocesser er langt mere effektive end nogensinde før, er nogle CO₂-udledninger stadig uundgåelige.

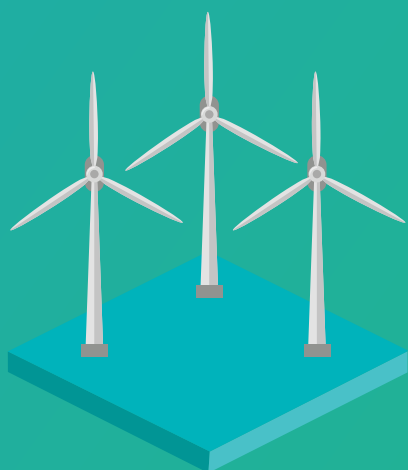
JERES BEREGNING



Vi beregner udledningen af drivhusgasser for jeres Canon-printere og specificerer, hvordan I kan kompensere for denne mængde CO₂ på andre måder.

UTION

CLIMATE PROJECT CONTRIBUTION



Vælg det, der passer bedst til jeres virksomhed, blandt vores internationalt anerkendte kompensationsprojekter, som alle opfylder de højeste standarder.

STØTTE TIL ANSVARLIG FORRETNINGSDRIFT



Som et resultat af at I gør noget, kommer I til at printe på en mere bæredygtig måde, og I kan kommunikere dette til jeres kunder.

CERTIFICERING



For at bevise at I printer og scanner på en ansvarlig måde, giver vi jer en officiel certificering, som I kan bruge til at positionere jeres virksomhed og dens produkter.

ANERKENDELSE FOR BÆREDYGTIGHED

For 2023 har Canon fået tildelt en A-score i klimaforandringskategorien af CDP – det er tredje gang vi er blevet optaget på deres højst rangerende liste, og det placerer os blandt top 2 % af virksomheder, der vurderes i denne kategori.



CDP er en international non-profit miljøorganisation, som evaluerer større virksomheder og organisationer verden over i deres bestræbelser på at tackle miljøproblemer.

**FÅ MERE AT VIDE OM
BÆREDYGTIGHED HOS CANON**

canon.dk/sustainability/

KONTAKT CANON I DAG

canon.dk/for_work/online-enquiry/

Canon

Canon Inc.
canon.com

Canon Europe
canon-europe.com

Danish edition
© Canon Europa N.V., 2024

Canon Danmark
Østmarken 3A
2860 Søborg
Tlf.: 70 15 50 05
canon.dk