

NOVEMBRE 2023



CATALOGUE TECHNOLOGIES CANON

Une vision à 360° des gammes
matérielles et logicielles BtoB

Canon

SOMMAIRE

- 3 Canon : un groupe reconnu & innovant

ENVIRONNEMENT WORKSPACE

- 4 Scanners imageFORMULA
- 5 Laser i-SENSYS
- 6 Multifonctions imageRUNNER - imageRUNNER ADVANCE DX
- 8 Seconde Génération

ENVIRONNEMENT DE PRODUCTION

- 9 Presses Numériques imagePRESS & varioPRINT
- 10 Gamme Presses Numériques Seconde Génération
- 11 Imprimantes Grand Format imagePROGRAF
- 12 Grand Format Production – ColorWave & PlotWave
- 13 Grand Format Production – Plieuses
- 14 Presses Numériques jet d'encre
- 15 Grand Format – Colorado & Arizona
- 16 Supports d'impression

SOLUTIONS LOGICIELLES

- 20 Logiciels – Workspace
- 22 Logiciels – Production
- 24 Logiciels – Supervision & Mobilité

CANON VOUS ACCOMPAGNE

- 25 Service & Support
- 26 Démarche qualité & Engagement éco-responsable
- 27 Pour en apprendre plus sur nos gammes



CANON : UN GROUPE RECONNU & INNOVANT



Le saviez-vous ?

8% du chiffre d'affaires du groupe Canon investi dans la Recherche & Développement

Top 5 du classement des entreprises dépositaires de brevets technologiques depuis 35 ans.

L'innovation au service de nos clients

Depuis plus de 80 ans, le groupe Canon met son expertise technologique et ses capacités d'innovation au service du grand public, des entreprises et de l'industrie pour leur permettre d'enrichir leurs expériences au quotidien et de réinventer le champ des possibles.

Porté par la volonté de créer de nouvelles technologies et de nouveaux produits uniques en leur genre, Canon investit chaque année près de 8% de son chiffre d'affaires en Recherche & Développement, ce qui lui permet de figurer depuis plus de 35 ans dans les 5 premières sociétés dépositaires de brevets technologiques.

S'adapter pour répondre aux enjeux d'aujourd'hui et de demain

Ces dernières années, les entreprises ont vu leur environnement de travail bouleversé. L'hybridation des modes de travail a accéléré l'émergence de nouveaux enjeux liés à la mobilité et la sécurité des données.

Afin d'améliorer la productivité de vos équipes et sécuriser la gestion de vos flux documentaires en cette période de transition, Canon a adapté ses technologies. Nos gammes de systèmes et solutions professionnelles vous accompagnent au quotidien, où que vous soyez, pour relever les challenges que vous rencontrez, dans une démarche éco-responsable.



EN MOBILITÉ



EN ESPACE PARTAGÉ



AU BUREAU



À DOMICILE

SCANNERS imageFORMULA

VOLUME MOYEN PRODUCTION

101-150 ppm

A3



DR-G2110 (50 000 N/J)
DR-G2140 (70 000 N/J)

DR-X10C
(60 000 N/J)

Chèques 45 - 190 CHQ/m⁽¹⁾



CR-120 / UV
CR150 / 150N (12 000 N/J)



CR-L1 / UV (3 000 N/J)

Logiciels

Se référer à la Synthèse Gamme Scanners pour la compatibilité produits/logiciels



Capture OnTouch

Version 4 Pro

Capture OnTouch

Mobile

Capture OnTouch

Web

Capture OnTouch

Pro

BAS VOLUME PRODUCTION

61-100 ppm

A3



DR-6030C
(10 000 N/J)

DR-G2090
(25 000 N/J)

DEPARTEMENTAL

40-60 ppm

A4

A3



DR-M140
(6 000 N/J)

DR-M160II
(7 000 N/J)

DR-M260
(7 500 N/J)

DR-M1060II (A3)
(7 500 N/J)

A4 Réseau 45-50 ppm



DR-S150 (4 000 N/J)
DR-S130 (3 500 N/J)

DR-S250N
(6 000 N/J)

ScanFront 400
(6 000 N/J)

BUREAU GROUPE DE TRAVAIL

21-45 ppm

A4



DR-C225 II
(1 500 N/J)

DR-C230
(3 500 N/J)

DR-C240
(4 000 N/J)

Options



Scanner à plat universel A4 Flatbed 102

Compatible avec les scanners :

DR-M140 / DR-M260 / DR-C225 / DR-C240 /

DR-M160II / DR-S130 / DR-S150 / DR G Series /

DR-M1060 / DR-6030C / DR-X10C / ScanFront 400

PERSONNEL

1-20 ppm

A4



P-208II
(100 N/J)

P-215II
(500 N/J)

DR-F120
(1 000 N/J)



Boîtiers réseau NA10 / WA10

Compatible avec les scanners :

DR-C230 / DR-C240 / DR-M140 /

DR-M160II / DR-M260 / DR-M1060



Dégradeur automatique A1

⁽¹⁾ CHQ/m = Chèque/Minute

N/J = Numérisation/Jour

LASER i-SENSYS

COULEUR



**i-SENSYS X
C1333P**
33 ppm



**i-SENSYS X
C1533P / C1538P**
33 ppm / 38 ppm



**i-SENSYS X
C1333i / C1333iF**
33 ppm

NOIR & BLANC

A4



**i-SENSYS X
1440i / 1440iF**
40 ppm



**i-SENSYS X
1440P / 1440Pr**
40 ppm



**i-SENSYS X
1643P**
43 ppm



**i-SENSYS X
1861P / 1871P**
61 ppm / 71 ppm

COULEUR

A3



**i-SENSYS X
C1946P**
46 ppm A4 / 23 ppm A3

MULTIFONCTIONS imageRUNNER – ADVANCE DX

COULEUR



**imageRUNNER ADVANCE
DX C259i / C359i**
25 – 35 ppm



**imageRUNNER
C1530i**
33 – 38 ppm



**imageRUNNER ADVANCE
DX C478i**
47 ppm



**imageRUNNER ADVANCE
DX C478iZ ⁽¹⁾**
47 ppm



**imageRUNNER ADVANCE
DX C359P**
35 ppm

A4

NOIR & BLANC



**imageRUNNER
1643iF II**
43 ppm



**imageRUNNER ADVANCE
DX 529i / 619i / 719i**
52 – 61 - 71 ppm



**imageRUNNER ADVANCE
DX 529iZ / 619iZ / 719iZ ⁽¹⁾**
52 – 61 - 71 ppm

⁽¹⁾ Les modèles iZ sont équipés d'un module d'agrafage par défaut.

MULTIFONCTIONS imageRUNNER – ADVANCE DX

COULEUR



**imageRUNNER
C3326i** ⁽²⁾
26 ppm



**imageRUNNER ADVANCE
DX C3900i**
22 – 26 – 30 – 35 ppm



**imageRUNNER ADVANCE
DX C5800i**
40 – 50 – 60 – 70 ppm

NOIR & BLANC



**imageRUNNER
2206iF**
22 ppm



**imageRUNNER
2425 / 2425i**
25 ppm



**imageRUNNER
2900i**
25 – 30 – 45 ppm



**imageRUNNER ADVANCE
DX 4900i**
25 – 35 – 45 ppm



**imageRUNNER ADVANCE
DX 6800**
60 – 70 ppm



**imageRUNNER ADVANCE
DX 6980**
80 ppm



**imageRUNNER ADVANCE
DX 8900**
86/95/105 ppm

A3

⁽²⁾ Produit distribué exclusivement par les réseaux Fac Similé et Canon Partner Channel

SECONDE GÉNÉRATION

REC (1)



**imageRUNNER ADVANCE
4525i / 4535i / 4545i**
25 ppm / 35 ppm / 45 ppm
Finition interne ou externe



**imageRUNNER ADVANCE
C3520i / C3530i**
20 ppm / 30 ppm
Finition interne



**imageRUNNER ADVANCE
C5535i / C5540i / C5550i**
35 ppm / 40 ppm / 50 ppm
Finition interne ou externe

REM (2)



**imageRUNNER ADVANCE
4545i**
45 ppm



**imageRUNNER ADVANCE
C5560 ES / C5560 ES+**
60 ppm

(1) Produits reconditionnés

(2) Produits remanufacturés (gammes EQ80 et ES / ES+)

Gamme Reconditionnée VS Remanufacturée Quelles différences ?

RECONDITIONNÉE

Les systèmes d'impression de la gamme REC proviennent de fins de contrat ou **ont imprimé moins de 30% de leur nombre de copies maximum.**

Les produits REC sont nettoyés et **reconditionnés dans les ateliers Canon** afin de garantir les mêmes performances qu'un produit neuf.

Le processus de reconditionnement des produits Canon comprend :

- le remplacement systématique des pièces d'usure courante
- le changement du ou des tambours
- le nettoyage complet intérieur et extérieur du matériel

REMANUFACTURÉE (ES/ES+)

Jusqu'à **90 % du poids des matériaux du produit d'origine sont réutilisés pour le reconditionnement**, ce qui contribue à éviter le gaspillage et à réduire la dépendance aux matières premières.

Les pièces clés sont neuves et le compteur remis à zéro ce qui garantit des performances et une durée de vie identiques à celles d'un produit neuf.

Tous les produits remanufacturés sont conformes aux caractéristiques techniques strictes de Canon, et sont **livrés avec une garantie équivalente à celle d'un nouveau produit.**

PRESSES NUMÉRIQUES – imagePRESS & varioPRINT

COULEUR



**imagePRESS
C265 / C270**

Jusqu'à 70 ppm en couleur
10 000 à 50 000 pages



**imagePRESS
C710 / C810 / C910**

70/80/90 ppm
50 000 à 400 000 pages



**imagePRESS
V700 / V800 / V900**

70/80/90 ppm
20 000 à 250 000 pages



**imagePRESS
V1000**

100 ppm
75 000 à 600 000 pages



**imagePRESS
C9010VP / C10010VP**

90/100 ppm
100 000 à 450 000 pages



**imagePRESS
V1350**

135 ppm
80 000 à 1 200 000 pages

NOIR & BLANC



**imageRUNNER ADVANCE
DX 8900**

86/95/105 ppm
80 000 à 350 000 pages



VarioPRINT 140

113/123/138 ppm
100 000 à 400 000 pages



VarioPrint 6000 TITAN

182/221/272/328 ppm
1 à 10 Millions de pages

PRESSES NUMÉRIQUES SECONDE GÉNÉRATION

REC ⁽¹⁾



**imagePRESS
C850**
85 ppm



**imagePRESS
C10000VP**



**varioPRINT
110 / 120 / 135**
113 ppm / 123 ppm / 138 ppm



**varioPRINT
6000 Ultra+**

⁽¹⁾ Produits reconditionnés

Comment nos PresSES Numériques sont-elles reconditionnées ?

1

Contrôle entrant

Chaque presse est contrôlée en amont afin de valider la faisabilité du reconditionnement.

2

Démontage

Chaque système est démonté pour valider l'état interne du système.

3

Sélection des pièces

Le technicien sélectionne les pièces à remplacer.

4

Nettoyage

Les pièces sont nettoyées avec soin.

5

Assemblage

Les pièces sont réassemblées sur le système.

6

Nettoyage disque dur

Le disque dur est nettoyé et le système est remis à jour avec le dernier firmware disponible.

7

Ajustement et test finitions

Les câbles électriques sont vérifiés et les documents utilisateurs ajoutés.

8

Tests qualité

Des tests qualité sont réalisés et le certificat est apposé.

9

Emballage

Les systèmes de production sont emballés et labellisés.

IMPRIMANTES GRAND FORMAT imagePROGRAF

CAD / SIG

Arts Graphiques Photo, Fine Art

Arts Graphiques Poster, Balisage magasins

VOLUME MOYEN

300 m² mois
max

5 COULEURS



TX2100 / TX3100 / TX4100

5 COULEURS



TZ-30000

5 COULEURS



TX3100 MFP Z36 /
TX4100 MFP Z36

12 COULEURS



PRO 2100 / PRO 4100 /
PRO 6100

8 COULEURS



PRO 4100S / PRO 6100S

5 COULEURS



TX3100 / TX4100

11 COULEURS
Rose fluo Poster



GP2000 / GP4000

BAS VOLUME

100 m² mois
max

5 COULEURS



TM255/TM350/TM355

5 COULEURS



TM350/355 MFP Lm36
TM255 MFP Lm24
TM350/355 MFP Z36

5 COULEURS



TM255 / TM350

6 COULEURS
Rose fluo Poster



GP-200 / GP-300

TRÈS BAS VOLUME

20 m²/mois
max

5 COULEURS



TM240 / TM340

TM 240 MFP Lm24
TM 340 MFP Lm36

4 COULEURS



TC-20⁽¹⁾ / TC-20 M⁽¹⁾

GRAND FORMAT PRODUCTION – COLORWAVE & PLOTWAVE

COULEUR



ColorWave 3600

2 A0/min
2 à 4 bobines
Supports jusqu'à
0,2 mm d'épaisseur (160 g/m²)



ColorWave 3800

2 A0/min
4 à 6 bobines
Supports jusqu'à
0,8 mm d'épaisseur (375 g/m²)

NOIR & BLANC



**PlotWave
3000 / 3500**

2 à 3 A0/min
Jusqu'à 2 bobines



**PlotWave
5000 / 5500**

4 à 5 A0/min
Jusqu'à 4 bobines

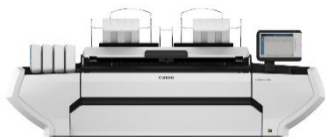


**PlotWave
7500**

5 A0/min
Jusqu'à 6 bobines

NUMÉRISATION

Scanners Intégrés



Scanner Express intégré CIS 36 pouces

Compatible PlotWave et ColorWave

Scanners Déportés



Scanner CIS WideTek

36 / 48 pouces



Scanner CCD WideTek

36 pouces



Scanner Professionnel

CCD 44 / 48 pouces

GRAND FORMAT PRODUCTION – PLIEUSES

PLIAGE

Pliage en ligne



Folder Express 3001

Pliage 1 pli
Jusqu'à 12 m/min



Folder Express 3011

Pliage 2 plis
Jusqu'à 12 m/min



Folder Professional 6011/13

Pliage 2 plis
Jusqu'à 18 m/min

Pliage hors ligne



Folder Express 3000

Pliage 1 pli et 2 plis
Jusqu'à 30 m/min

Stacker



Stacker Select

Empile jusqu'à 400 feuilles
de largeur 42 pouces

Programme Seconde Génération – Plieuses reconditionnées

REC⁽¹⁾



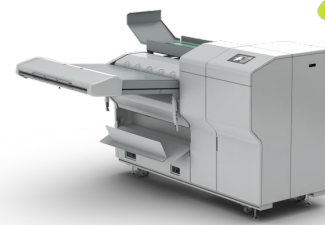
Folder Estefold 2400

Pliage 1 pli
Jusqu'à 18 m/min



Plieuse Estefold 4311

Pliage 2 plis
Jusqu'à 12 m/min



Plieuse Estefold 5011

Pliage 2 plis
Jusqu'à 15 m/min

⁽¹⁾ Produits reconditionnés

PRESSES NUMÉRIQUES JET D'ENCRE ⁽¹⁾

PAGE À PAGE



varioPRINT iX 3200

320 images A4/min
9120 images SRA3/heure



varioPRINT iX 2100

210 images A4/min
6420 images SRA3/heure

Gamme ProStream

- Papiers offset couchés et non couchés standards et papiers traités jet d'encre
- Grammages jusqu'à 300 g/m²



ProStream 1000

Jusqu'à 80 m/min
Jusqu'à 58M ⁽²⁾

ProStream 1800

Jusqu'à 133 m/min
Jusqu'à 58M ⁽²⁾



ProStream 3080

Jusqu'à 80 m/min
Jusqu'à 58M ⁽²⁾

ProStream 3133

Jusqu'à 133 m/min
Jusqu'à 58M ⁽²⁾

Gamme ColorStream

- Papiers traités jet d'encre et non couchés
- Grammages de 40 à 160 g/m²



ColorStream 6200

324 pages A4/min
Jusqu'à 10M ⁽²⁾

ColorStream 6500

505 pages A4/min
Jusqu'à 16M ⁽²⁾

ColorStream 6700

675 pages A4/min
Jusqu'à 22M ⁽²⁾

ColorStream 6900

857 pages A4/min
Jusqu'à 28M ⁽²⁾



ColorStream 8133

1790 pages A4/min
Jusqu'à 58M ⁽²⁾

ColorStream 8160

2152 pages A4/min
Jusqu'à 58M ⁽²⁾

⁽²⁾ Volume mensuel de pages A4 en millions

CONTINU

⁽¹⁾ Produits distribués exclusivement par le réseau DIRECT.

GRAND FORMAT – COLORADO & ARIZONA ⁽¹⁾

IMPRIMANTES À BOBINES



Colorado M3

Jusqu'à 111 m²/h ⁽²⁾
5 000 à 10 000 m²/an ⁽³⁾



Colorado M3W

Jusqu'à 111 m²/h ⁽²⁾
5 000 à 10 000 m²/an ⁽³⁾



Colorado M5

Jusqu'à 159 m²/h ⁽²⁾
10 000 à 50 000 m²/an ⁽³⁾



Colorado M5W

Jusqu'à 159 m²/h ⁽²⁾
10 000 à 50 000 m²/an ⁽³⁾

⁽²⁾ Mode d'impression high key

⁽³⁾ Tranches de volumes (vol moy) en m² / an

TABLES À PLAT



Arizona 135 GT

Jusqu'à 34,2 m²/h ⁽²⁾
2 000 à 10 000 m²/an ⁽³⁾



Arizona série 1300

1340 / 1360 / 1380 - GTF
1340 / 1360 / 1380 - XTF
De 50,9 m²/h à 52,8 m²/h ⁽²⁾
5 000 à 15 000 m²/an ⁽³⁾



Arizona série 2300

2340 / 2360 / 2380 - GTF
2340 / 2360 / 2380 - XTF
De 89 m²/h à 95 m²/h ⁽²⁾
10 000 à 30 000 m²/an ⁽³⁾



Arizona série 6100 Mark II

6160 / 6170 - XTS
6160 / 6170 - XTHF

Jusqu'à 220 m²/h ⁽²⁾
20 000 à 300 000 m²/an ⁽³⁾

⁽²⁾ Mode d'impression high key

⁽³⁾ Tranches de volumes (vol moy) en m² / an

FINITIONS



Colex



**UVgel Wallpaper
Factory**



UVgel Print Factory



Automatisation

⁽¹⁾ Produits distribués exclusivement par le réseau DIRECT.

PAPIER A4/A3 BAS CARBONE

Depuis plus de 10 ans, nous proposons une large gamme de médias à faible émission de CO2 pour chaque type de solution d'impression numérique. Cela fait désormais partie de notre « ADN en matière de médias imprimés ». Nous l'appelons notre **gamme de papier « Zéro »** et elle est composée de :

Étiquettes

Certifications

Techniques



**Black
Label Zero**

FSC : mélange
Nordic Swan
EU Ecolabel

ISO14001
ISO9001

TCF³

**- 24% à 81%
d'émissions carbone (1)**



**Top
Colour Zero**

FSC : mélange
EU Ecolabel

ISO14001
ISO9001

ECF⁴



**Recycled
White Zero**

FSC : recyclé²
EU Ecolabel

ISO14001
ISO9001

PCF⁵



**Orange
Label Zero**

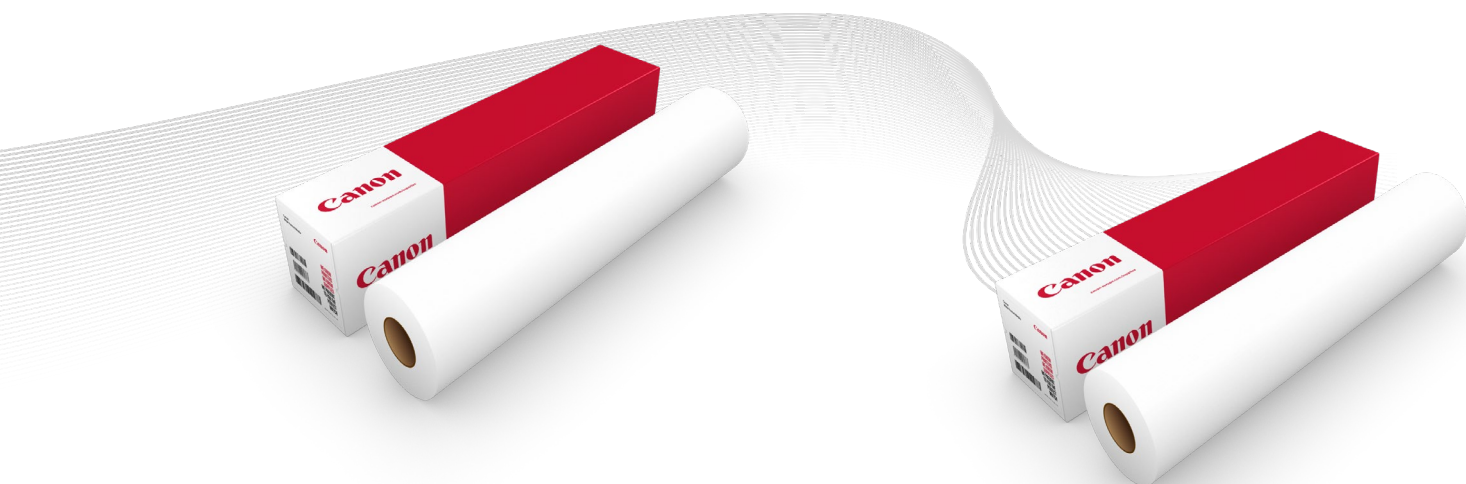
FSC : recyclé
Nordic Swan
EU Ecolabel
Climate Neutral Paper

ISO14001
ISO9706

Non renseigné

PAPIER TECHNIQUE BAS CARBONE (TDS)

La gamme de papier « Zero » A4 et A3 est complétée par deux papiers techniques dédiés à l'impression Grand Format et plus particulièrement au marché de l'AECM* (architecture, ingénierie, construction et fabrication).



Red Label Zero FSC

Papier à faible grammage, 75 g/m², disponible en 30 variantes avec des longueurs de 175 et 200 m.

Recycled White Zero FSC

Papier avec un grammage légèrement supérieur, 80 g/m² qui se décline dans les largeurs de 297 à 914 mm en bobines de 150 m.

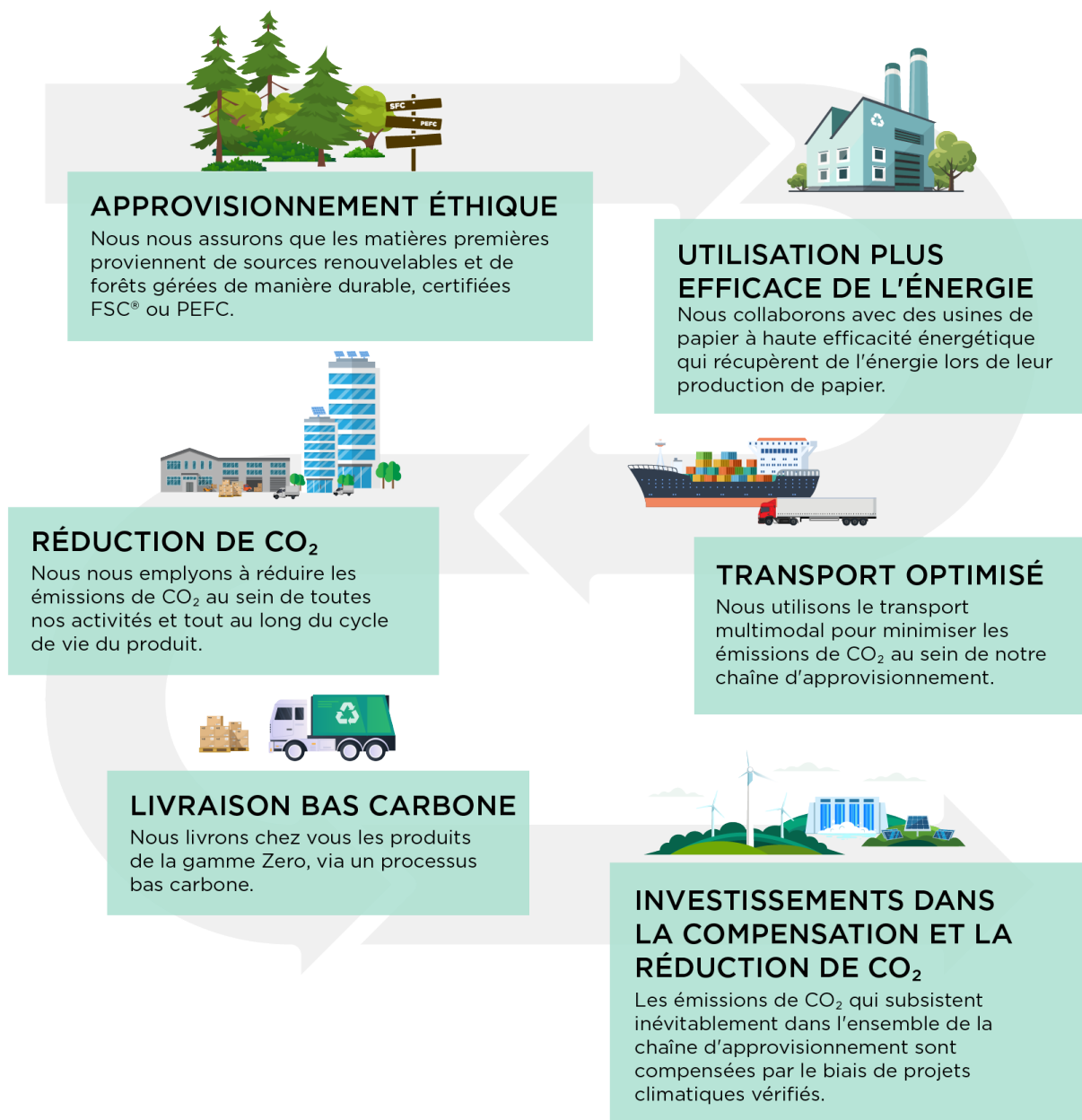


Papiers techniques sont compatibles avec les gammes Canon **ColorWave**, **PlotWave**, **imagePROGRAF**, ainsi qu'avec d'autres marques d'imprimantes.

CHAÎNE D'APPROVISIONNEMENT

Le saviez-vous ?

Les émissions de carbone provenant de l'ensemble du cycle de vie de ces médias – de la forêt à la livraison au client en passant par l'usine de papier – sont entièrement compensées par une **combinaison d'utilisation efficace des ressources dans l'usine de papier où ils sont fabriqués** (par le remplacement des combustibles fossiles) **et le soutien de projets de contribution carbone certifié.**



ECO-LABEL DÉTENUS PAR LES PAPIERS CANON



Norme FSC (Forest Stewardship Council) :

L'organisation FSC est une organisation non gouvernementale internationale qui a été créée pour promouvoir la gestion responsable des forêts dans le monde entier.

Les produits portant le label FSC sont fabriqués à partir de matières premières issues de forêts certifiées FSC, ce qui garantit que le bois est récolté de manière responsable.



Normes PEFC (Programme for the Endorsement of Forest Certification) :

Le PEFC est une organisation internationale qui certifie la gestion durable des forêts à travers le monde, en mettant l'accent sur la gestion forestière à l'échelle nationale.

Les produits portant le label PEFC proviennent de sources certifiées PEFC, ce qui signifie qu'ils sont produits conformément aux normes de gestion forestière durable de l'organisation.



EU Ecolabel (Écolabel de l'Union européenne) :

L'EU Ecolabel est un label écologique européen qui certifie les produits et services respectueux de l'environnement (produits de nettoyage aux produits en papier, en passant par les textiles et les produits électroniques).

Pour obtenir l'EU Ecolabel, un produit doit répondre à des critères environnementaux stricts tout au long de son cycle de vie, de la production à l'élimination.

LOGICIELS - WORKSPACE

Gestion des accès et de la politique d'impression

uniFLOW Online



Logiciel de contrôle et de gestion des impressions et numérisations en Cloud.

uniFLOW Hybrid



Plateforme logicielle de contrôle et de gestion des flux documentaires.

Gestion de contenu - Archivage

Therefore



Logiciel de gestion des flux documentaires spécialisé dans le partage et le stockage de documents professionnels.

Therefore Online



Logiciel Cloud de gestion des flux documentaires spécialisé dans le partage et le stockage de documents professionnels. Cette solution ne nécessite pas d'infrastructure IT interne.

Distribution de documents

Faxbis



Service web qui envoie et reçoit les fax comme des emails, depuis un poste de travail, les documents faxés étant placés en pièces jointes.

eCopy



Logiciel d'automatisation des flux de travail internes et externes pour réaliser des transactions électroniques en toute transparence et envoyer rapidement des documents par voie numérique.

uniFLOW Online



Logiciel de contrôle et de gestion des impressions et numérisations en Cloud.

uniFLOW Hybrid



Plateforme logicielle de contrôle et de gestion des flux documentaires.

Gestion de la communication Client

PlanetPress Connect



Solution de production et de communication multicanal de documents vers les clients (composition, distribution et interaction).

Capture On The Go



Solution de distribution et de saisie de formulaires électroniques hors ligne, complémentaire de PlanetPress Connect, pour distribuer l'information automatiquement et initier les processus Client une fois reconnectés (bons de livraison, fiches d'intervention, etc...)

LOGICIELS - WORKSPACE

Capture (OCR, LAD, RAD...)

IRIS PowerScan



Logiciel de capture, tri et indexation de documents.

IRIS Xtract



Solution d'extraction de données provenant de documents semi structurés (ex: factures fournisseurs) pour la gestion de processus d'achat.

Demat Manager



Service Cloud de dématérialisation des commandes qui regroupe dans un même flux de traitement les mails, les fax et les courriers numérisés.

Therefore Smart Capture



Solution d'extraction des données factures fournisseurs basée sur l'intelligence artificielle.

Readiris



Logiciel de reconnaissance optique de caractères (OCR) qui convertit images, fichiers PDF et documents numérisés en fichiers texte entièrement modifiables.

Préparation de documents Office

Power PDF



Logiciel conçu pour faciliter la création, conversion, modification et le partage des fichiers PDF où que vous soyez, à n'importe quel moment.

Solutions métiers

Cloud Facture



Solution de dématérialisation fiscale des factures clients.

Cloud Evolution RH



Solution de dématérialisation des bulletins de paie, de digitalisation des processus documentaires RH et de gestion sécurisée des dossiers salariés.

Cloud LR (Lettres Recommandées)



Solution d'envoi de recommandés électroniques avec archivage automatique des courriers, des preuves de réception, d'ouverture et de lecture.

Cloud Contrat



Solution logicielle qui gère les contrats client, RH ou fournisseurs, de leur conception, leur validation, jusqu'à leur signature sous format électronique, avant leur envoi dans un coffre-fort électronique.

Cloud Secure Facture ⁽¹⁾



Solution de transformation digitale de la facture fournisseur pour une conservation sécurisée et la fin des archives papier.

Signature électronique et coffre-fort électronique

Cloud Signature



Solution Cloud de signature électronique.

Coffre-fort Security

Solution de gestion et de communication sécurisées des documents.

LOGICIELS - PRODUCTION

Gestion de la communication Client

Posterizer



Logiciel de balisage qui permet au service décoration des magasins de créer, d'adapter et d'éditer les affiches destinées au balisage des magasins pour les grands détaillants.

Printshop Mail



Logiciel rapide et simple d'utilisation dédié à l'impression personnalisée de courriers, brochures et autres types de documents promotionnels.

PlanetPress Connect



Solution de production et de communication multicanal de documents vers les clients (composition, distribution et interaction).

Capture On The Go



Solution de distribution et de saisie de formulaires électroniques hors ligne, complémentaire de PlanetPress Connect, pour distribuer l'information automatiquement et initier les processus Client une fois reconnectés (bons de livraison, fiches d'intervention, etc...)

Web to print / Cross media

PRISMA Direct



Solution de gestion de flux de production unique, hautement évolutive et intégrée, qui simplifie l'ensemble du processus de production.

MarketDirect StoreFront

Solution Web-to-Print conçue pour dynamiser les activités d'impression en ligne. Cette solution offre un accès à une suite complète d'e-commerce de Web-to-Print destinée aux fournisseurs de services d'impression.

MarketDirect CrossMedia

Solution dédiée aux campagnes de communication et de marketing client. Elle est conçue pour faciliter et simplifier les relations avec la clientèle acquise et les nouveaux clients.

LOGICIELS - PRODUCTION

Préparation de la production

PRISMAprepare



Solution de préparation de tâches multifonctions qui accélère le processus de préparation d'un document, de la composition à la production.

PRISMAguide XL



Logiciel de flux de production pour les impressions d'arts graphiques grand format. Simplifiez et automatisez les travaux d'impression avancés pour des fichiers d'impression de haute qualité prêts en un instant.

PRISMAprepare Go



Assistant virtuel spécialisé dans l'envoi de travaux et la préparation de la pré-production dans le cloud pour les petits services d'impression commerciaux et internes.

PRISMAlytics Accounting



Logiciel de comptabilité des impressions de production qui surveille les performances des périphériques et garantit une répartition précise des coûts.

PRISMAproduction



Plate-forme performante de gestion de workflow d'impression. Rationalisez votre production d'impression et créez des flux de travail efficaces de bout en bout grâce à une plate-forme logicielle unique.

PRISMAlytics Dashboard



Outil simple et sécurisé d'informations de gestion basé sur le cloud qui fournit des aperçus complets pour un large éventail d'imprimantes Canon.

PosterArtist



Solution qui facilite la création d'affiches, dépliants et bannières.

De nombreux templates, polices et illustrations sont disponibles dans le logiciel pour créer des supports de manière simple et amusante.

Gestion colorimétrique

X-rite



Garantit un degré maximal d'intégrité chromatique et simplifie la gestion colorimétrique des impressions.

PRISMAcolor Manager



Outil simple et indépendant des solutions d'impression qui vous aide à comparer rapidement et avec précision les données de mesure colorimétrique par rapport aux normes du secteur ou à vos propres critères. En simplifiant le processus de mesure de la couleur, cet outil vous aide à contrôler les couleurs, y compris lorsque vous utilisez de nombreuses solutions d'impression différentes.

LOGICIELS – SUPERVISION & MOBILITÉ

Supervision de parc

E-Maintenance



Logiciel qui automatise les tâches relatives à la gestion de parc d'imprimantes (relevé des compteurs des périphériques, gestion de vos consommables, dépannage à distance...etc).

Site Audit



Logiciel qui collecte, analyse, alerte et reporte des données de flotte de nouvelle génération. Elle va vous fournir des informations décisionnelles exploitables sur la flotte de vos clients.

iWEMC



Solution de gestion de parc évolutive idéale pour les moyennes et grandes entreprises. Elle est conçue pour gérer, surveiller et contrôler plus efficacement plusieurs multifonctions et imprimantes en réseau au sein d'une organisation, pour les appareils Canon et tiers.

Mobilité

Canon Print Business



Imprimez, numérisez et envoyez des documents dans le Cloud depuis votre smartphone ou votre tablette, en appuyant sur un seul bouton, où que vous soyez.

uniFLOW Online



Logiciel de contrôle et de gestion des impressions et numérisations en Cloud.

SERVICE ET SUPPORT

NOTRE ACCOMPAGNEMENT CLIENT

Pré-installation des matériels en atelier en amont de la livraison pour réduire le délai de transition chez nos clients.

Prise en main du matériel délivrée aux clients par les équipages lors de la livraison sur site.

Formations sur les matériels délivrés par nos formateurs techniciens et par nos experts sur les solutions.

Matériels connectés au système propriétaire Canon de supervision à distance eMaintenance pour remonter les notifications et événements à nos équipes de gestion à distance (consommables, diagnostic à distance...)

Assistance et support par le service Canon Software Support des clients de nos solutions et services Cloud.

400 techniciens avec géolocalisation en temps réel pour couvrir le territoire national et délivrer le niveau de service attendu par nos clients.

Maintien des matériels en situation optimale de fonctionnement et à jour des derniers patches de sécurité grâce à la connexion au système propriétaire Canon de gestion des mises à jours des firmwares.

Conseil, gestion de projet, coordination de déploiement, accompagnement au changement et gestion de contrat délivrés par nos consultants, chefs de projet et Client Service Managers formés à la méthodologie de gestion de projet Prince2.

Contactez notre service d'assistance

- Par téléphone : **0 820 12 40 40** Service 0,18 € / min + prix appel
- Par mail : fr@support.canon-europe.com
- Plus d'informations sur notre site internet dans la page dédiée à l'[assistance produit](#)

UNE QUALITÉ DE SERVICE RECONNUE

92%* des clients recommandent Canon

400 techniciens sur le territoire national

90%* de satisfaction quant au délai de réparation

45 000 clients en France

90%* des clients très satisfaits de la qualité globale du Centre de Contact Clients

Certification Canon
ISO 9001
ISO 14 001

DÉMARCHE QUALITÉ & ENGAGEMENT ÉCO-RESPONSABLE

NOS CERTIFICATIONS



Améliorer la satisfaction Client

La Certification **ISO 9001** est délivrée par l'organisme LRQA (depuis 1996). Elle garantit que Canon est engagé dans une « Démarche qualité » qui vise à **maîtriser et améliorer en continu les produits, services et processus**.



Un management environnemental qualitatif

La Certification **ISO 14001** repose sur le **principe d'amélioration continue** de la performance environnementale par la maîtrise des impacts liés à l'activité de l'entreprise.



La sécurité de l'information garantie

La Certification **ISO 27001** récompense l'adoption d'un système de management de la sécurité de l'information. Ces processus permettent de **protéger les données** contre la perte, le vol, l'altération, l'intrusion ou encore les sinistres.



Qualité des formations et méthodes pédagogiques proposées à nos clients

La Certification **QUALIOPI** garantit que nos processus répondent aux exigences de nos clients et atteste du haut niveau de professionnalisme de nos équipes de formateurs et de techniciens.

NOS ENGAGEMENTS ÉCO-RESPONSABLES

Le saviez-vous ?

Canon met tout en œuvre pour réduire l'impact environnemental de ses matériels d'impression à toutes les phases du cycle de vie de ses produits.



Impact carbone

Nos papiers Canon Black Label ont un impact carbone parmi les plus faibles du marché. Ils sont fabriqués selon un processus de production avec un impact carbone réduit et comportent des matières recyclées.



Eco-énergie

Canon travaille de façon continue à l'amélioration de la sobriété énergétique de ses produits. À titre illustratif, le modèle imageRUNNER ADVANCE DX C5850 a amélioré de 15% son efficacité énergétique (valeur « TEC ») par rapport au modèle précédent.



Reconditionnement, remanufacture et recyclage des produits

Le reconditionnement et la remanufacture des matériels contribuent à préserver les ressources naturelles. En moyenne, les matériels reconditionnés réutilisent plus de 90 % des composants (en poids) et les matériels remanufacturés plus de 80% (en poids). Canon s'engage également à observer une politique de recyclage sans la moindre mise en décharge des déchets.



Conformité et réglementation

Canon est certifié ISO 14001 et a reçu la certification Gold Ecovadis. En outre, l'essentiel des matériels d'impression Canon est labellisé EnergyStar et Blue Angel.

POUR EN APPRENDRE PLUS SUR NOS GAMMES



FOCUS¹

La plateforme vidéo qui vous accompagne dans la prise en main de nos technologies.



Scannez ce QR Code ou cliquez [ici](#) pour accéder à FOCUS



Quelle valeur ajoutée ?

Accessible directement sur le site web de Canon France depuis tous vos appareils, la plateforme FOCUS vous propose :

- **Des tutoriels vidéos** : un format de **2 minutes** maximum pour comprendre **comment utiliser certaines fonctionnalités spécifiques des matériels et solutions**.
- **Des présentations produits** : une vision globale à 360° en **moins de 5 minutes**, pour aborder les **caractéristiques principales et découvrir le matériel en action**.
- Autour des matériels et solutions de la **gamme Office** :
 - imageRUNNER ADVANCE
 - i-SENSYS X
 - imageFORMULA
 - uniFLOW Online



UNE GAMME PEUT EN CACHER... **UNE AUTRE !**



Accédez au Catalogue Technologies

où que vous soyez en scannant le QR Code
ci-dessous avec votre smartphone !

