

CaptureOnTouch

Tarama, İşleme, Dönüştürme ve Paylaşma

CaptureOnTouch, TWAIN sürücülerini aracılığıyla Canon imageFORMULA Belge Tarayıcılarla çalışan bir tarama uygulamasıdır. Kullanıcı dostu ve kolay kullanımı sayesinde basit ve sezgisel bir tarama deneyimi sunar.

Çok sayıda işlem, birçok farklı hedefe ve formatta tarama yapılmasına; aranabilir ve düzenlenebilir dosyalar oluşturulmasına olanak tanır.



AVANTAJLAR

Kolay Kullanım

Sezgisel simge tabanlı kullanım sağlayan kullanıcı dostu yazılım

Çok yönlü dosya kaydetme ve gönderme seçenekleri

Çok sayıda dosya formatı oluşturabilir ve birçok farklı hedefe kolayca tarama yapabilir.

Güçlü OCR işleme

Belgeleri düzenlenebilir ve aranabilir dosyalara kolayca dönüştürün.

Kolay bağlantı ve entegrasyon

Opsiyonel olarak eklenebilen SDK konektörü ile kullanılabilir.



Sezgisel tarama

Yüksek donanımlı bu uygulama, kullanıcıların belgeleri ve görselleri hızla tarama ihtiyacını güvenilir bir şekilde karşılayabilir.

Kullanıcı dostu paneller ve komutlar

CaptureOnTouch, açıklamalı simge tabanlı paneller ve işlemleri basitleştirmek için uygun şekilde yerleştirilmiş ve kullanıcıların tercihine göre ayarlanabilen komutlar sayesinde son derece kullanıcı dostu bir görünüm sunar.

İki tarama yöntemi

Yazılım, çeşitli ihtiyaçları karşılayabilecek iki tarama yöntemi ve çeşitli uygulamalarla birlikte çalışabilecek farklı Eklentiler sunar.

Görüntü kalitesi işleme ve işlevleri

İşlevleri sayesinde optimum görüntü kalitesiyle tarama yapabilir, belgeleri toplu halde otomatik olarak düzenleyebilir ve depolanabilen, e-posta ile gönderilebilen veya Bulut hizmetlerine yüklenebilen çok sayıda dosya oluşturmaya olanak tanır.

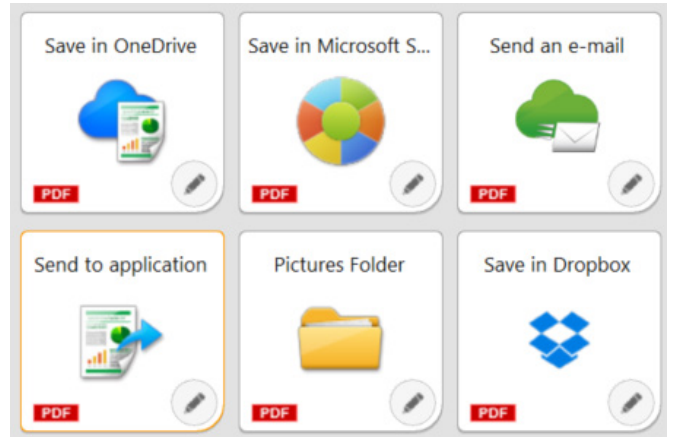
Optimum görüntüler oluşturmaya, düzenlemeye ve güvenli bir şekilde organize etmeye yönelik bir işlevler ağı

Tek taramayla birden fazla çıktı

CaptureOnTouch tek bir taramada 3 adede kadar çıktı üretebilir ve PDF, JPEG, TIFF, BMP, PDF/A, PNG, PowerPoint, Docx ve Xlsx* gibi **çok sayıda dosya formatı** oluşturabilir.

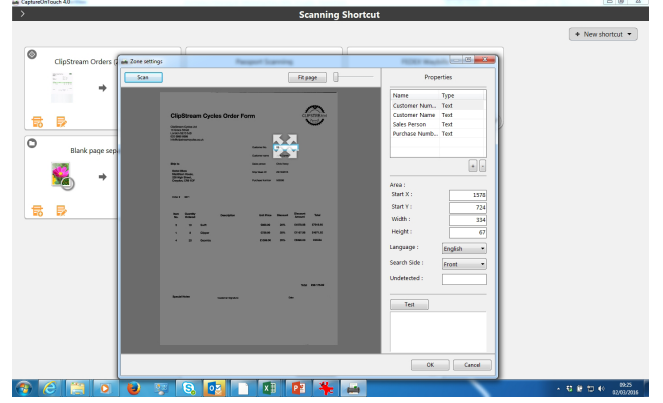
Yükledikten sonra ana ekranda paneller olarak görünecek farklı **Eklentilere** sahiptir. Yazılımda bulunan eklentiler, Google Drive™, Microsoft SharePoint, OneDrive ve Dropbox gibi Bulut ve EDM hizmetlerine bağlantı sağlar.

Ayrıca, kullanıcılar e-postaya, baskıya veya paketli uygulamalara tarama yapmak için başka eklentiler de yükleyebilir.



Esnek bağlantı

CaptureOnTouch, Yazılım Geliştirme Kiti (SDK) eklentisi sayesinde **3. taraf iş akışlarıyla** kolayca entegre olarak işletmeleri daha da ileriye taşıyabilir. Canon Geliştirici Programı, görüntüleme iş akışlarının iyileştirilmesi ve uyarlanmasına ve müşterilerin gereksinimleri için benzersiz çözümler elde edilmesine olanak tanır.



Aranabilir ve düzenlenebilir dosyalar oluşturma

Optik Karakter Tanıma (OCR) sayesinde kullanıcılar, statik içeriği akıllı, düzenlenebilir ve aranabilir PDF'ye dönüştürebilir. Bu işlev, taranan belgedeki metinleri tanımaya ve işlemeye, ardından verileri ayıklayıp ikili veriye dönüştürmeye olanak tanır. Ayrıca, PDF çıktılarında düzenlemeye, kopyalamaya ve yapıştırmaya veya belgeyi pptx, docx ve xlsx gibi Office formatlarına kaydederken metin tablosunu tanımlamaya olanak tanır.

CaptureOnTouch Pro, kullanıcıların dosyaları izin verileri olarak göndermek veya dosya adlandırma düzeninde kullanmak için bölgesel OCR alanları ayarlamasına olanak tanır ve **30 adede kadar dili** destekleyebilir ve OCR-A ve OCR-B yazı tiplerini tanıyabilir.

Diğer sürümler

Capture OnTouch Lite

CaptureOnTouch Lite

Bu yazılım, maksimum taşınabilirlik ve kullanım rahatlığı sunmak üzere tasarlanmıştır. Kullanıcıların herhangi bir sürücü veya uygulama yazılımı yüklemesine gerek kalmadan alt seviye tarayıcılarla temel işlevleri kullanmak için cihazlarla kolay, hızlı ve zahmetsiz bir şekilde bağlantı kurmasına yardımcı olur. Kullanıcının taramaya başlamak için tek yapması gereken, tarayıcının Otomatik Başlat düğmesini Açık konumuna getirmek ve ardından Windows veya Mac PC bağlantısını kurmaktır.

CaptureOnTouch Lite, birden fazla tarama modunu kaydetmenize olanak tanır ve eklenti modülü, kullanıcının çeşitli çıktı hedefleri seçmesini sağlar.

Capture OnTouch
Mobile

CaptureOnTouch Mobile

Bu sürüm, kullanıcıların Canon imageFORMULA Wi-Fi özellikli veya WA10/NA10 uyumlu belge tarayıcılarıyla çalışmak için iPad, iPhone ve Android cihazlarını kullanarak belge taramasına olanak tanır.

Belgelerin tek geçişte çift taraflı taraması sayesinde zamandan tasarruf etmenize ve otomatik belge boyutu algılama, eğrilik düzeltme ve boş sayfa silme gibi gelişmiş görüntü işleme araçlarıyla üstün ve profesyonel görüntü kalitesi sonuçları elde etmenize yardımcı olur.

Apple App Store ve Google Play Store'dan indirilebilir.

TEKNİK ÖZELLİKLER

Capture OnTouch

Capture OnTouch Pro

İŞLEVLER

PAKETLİ ÜRÜNLER			P-208II • P-215II	x
PAKETLİ ÜRÜNLER	Taşınabilir tarayıcılar		P-208II • P-215II	x
	Çalışma grubu tarayıcıları		R40 • RS40 • DR-F120	DR-C225II • DR-C230 DR-C240 • DR-S130 DR-S150
	Departman tarayıcıları		x	DR-M160II • DR-M1060II DR-M260
	Üretim tarayıcıları		x	DR-G2090 • DR-G2110 DR-G2140 • DR-X10C DR-6030C
İŞLETİM SİSTEMİ UYUMLULUĞU			Windows 8.1, 10 ve 11 Windows Server 2012 R2, 2016, 2019 ve 2022 Mac OS 11, 12 ve 13	Windows 8.1, 10 ve 11 Windows Server 2012 R2, 2016, 2019 ve 2022
TOPLU AYIRMA	Ayırma yöntemi	Sayaç	✓	✓
		Barkod	x	✓
		Boş Sayfa	x	✓
		Yama kodu	x	✓
		Bölgesel OCR	x	✓
		Sayfa önü	x	✓
ÖN AYARLI İŞ FONKSİYONU	Tarayıcı düğmesinden tarama		✓	✓
	Maksimum iş kaydı sayısı		99	99
	İş verilerini içe/dışa aktarma		✓	✓
	birden fazla çıktı		3	3
GÖRÜNTÜ DÜZENLEME		Döndürme/Parlaklık/Kontrast/ Düzleştirme/Kırpma vb...	✓	✓
ÇIKTI DOSYASI FORMATI	PDF	PDF/A	✓	✓
		Sıkıştırma tipi	JPEG	JPEG
		Güvenlik ayarları	✓	✓
	TIFF	Sıkıştırma tipi	G4 • JPEG	G4 • JPEG
		JPEG	Sıkıştırma ayarı	✓
	BMP		✓	✓
	PNG		✓	✓
	PPTX		x	✓
	DOCX*		x	✓
	XLSX*		x	✓
DOSYA ADLANDIRMA	Dosya adı öğeleri	Tarih, sayaç, saat	✓	✓
		Barkod tanıma sonucu	x	✓
		OCR Karakterleri	x	✓
		Damgalayıcı/Eklenti metni	x	✓
	Klasör adı ayarları	Tarih, Sayaç, Barkod/OCR Karakterleri, saat, kullanıcı adı vb.	x	✓
META VERİ AYIKLAMA	Bölgesel OCR		x	✓
		Maksimum kayıt sayısı	x	10
	Barkod		x	✓
	Maksimum kayıt sayısı	x	10	
DİZİN DOSYASI	Dosya formatı		x	CSV • XML • JSON
	CSV Dosyası ayarları		x	✓
MEVCUT DOSYALARI DÜZENLEME*			x	TIFF • JPEG • PDF • PDF-A BMP • PNG
BAĞLANTI / EKLENTİ	Şu hedeflere tarama	Baskı, SharePoint, FTP, Uygulama, Dropbox, Google Drive, OneDrive, Ekleme/E-posta gönderme	✓	✓
ÇEVRESEL AYARLAR	Veri yönetimi yöntemi	Her kullanıcı için / Her bilgisayar için	✓	✓
	Kullanıcı erişim ayarı	İşlevsel sınırlama	✓	✓
	Günlük ayarları		✓	✓
	Yedekleme / Geri Yükleme		✓	✓

Sorumluluk Reddi

*Docx ve Xlsx formatı, yalnızca ek OCR modülü yüklendiğinde CaptureOnTouch V5. Pro'da kullanılabilir.

Tarama hızı; PC ortamına, tarayıcı ayarlarına ve diğer faktörlere göre değişiklik gösterebilir.

Teknik özelliklerde haber verilmeden değişiklik yapılabilir.

Canon

Canon Electronics Inc.
canon-elec.co.jp
Canon Eurasia
canon.com.tr
Turkish edition
© Canon Europa N.V.,2023