

CaptureOnTouch

Scanna, bearbeta, konvertera och dela

CaptureOnTouch är ett scanningsprogram som fungerar med Canon imageFORMULA-dokumentscannrar via deras TWAIN-drivrutin. Den är användarvänlig och enkel att använda och ger en enkel och intuitiv scanningsupplevelse.

De många funktionerna gör det möjligt att scanna till olika destinationer och format och att skapa sökbara och redigerbara filer.



FÖRDELAR

Enkel hantering

en lättanvänd programvara med intuitiv ikonbaserad användning

Mångsidiga alternativ för att spara och skicka filer

kan skapa flera filformat och enkelt scanna till flera destinationer

Kraftfull OCR-bearbetning

omvandla och konvertera enkelt dokument till redigerbara och sökbara filer

Flexibel anslutning och integrering

möjligt med SDK-kontakt som tillval



Intuitiv scanning

Det här välutrustade programmet kan tillförlitligt tillgodose användarnas behov av att snabbt scanna dokument och bilder.

Användarvänliga paneler och kommandon

CaptureOnTouch har ett mycket användarvänligt utseende tack vare de självförklarande, ikonbaserade panelerna och kommandona som är bekvämt placerade för att förenkla driften och kan anpassas efter användarens önskemål.

Två scanningsmetoder

Programvaran möjliggör två scanningsmetoder som kan tillgodose olika behov och olika plugin-program för samarbete med en mängd olika tillämpningar.

Bearbetning och funktioner för bildkvalitet

Tack vare dess funktioner kan du scanna med optimal bildkvalitet, automatiskt organisera en uppsättning dokument och skapa flera filer som kan lagras, skickas via e-post eller överförs till molntjänster.

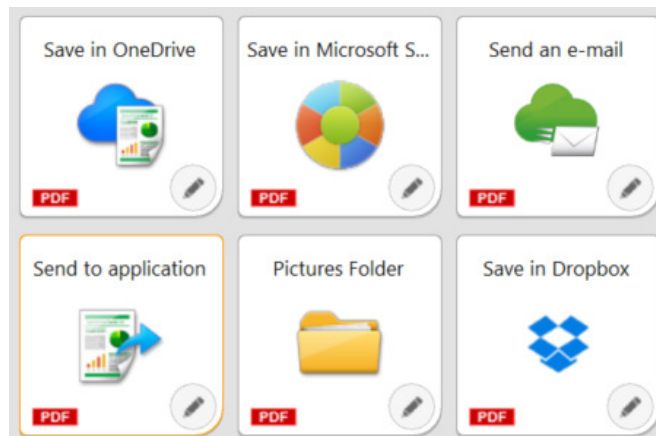
Ett nätverk av funktioner för att generera optimala bilder, redigera och organisera säkert

Flera utmatningar med en enda scanning

CaptureOnTouch kan utföra upp till tre utmatningar i en enda scanning och kan skapa **flera filformat**, som PDF, JPEG, TIFF, BMP, PDF/A, PNG, PowerPoint, docx och xlsx*.

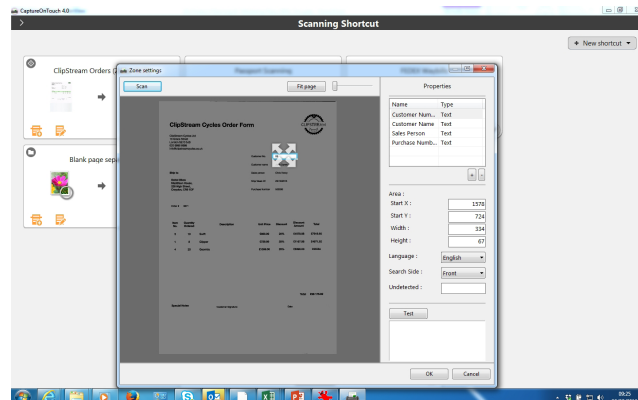
Det finns olika **plugin**-program som, när de väl har installerats, visas som paneler på startskärmen. Plugin-programmen som medföljer programvaran möjliggör anslutning till moln- och EDM-tjänster som Google Drive™, Microsoft SharePoint, OneDrive och Dropbox.

Användare kan även installera andra plugin-program för scanning till e-post, utskrift eller tillämpningar i större volymer.



Flexibla anslutningsmöjligheter

Med CaptureOnTouch kan företag utöka sin verksamhet genom att enkelt integrera med **arbetsflöden från tredje part** tack vare SDK-plugin (Software Development Kit). Med Canon Developer Programme kan du finjustera och anpassa bildarbetsflödet och uppnå unika lösningar för kundernas behov.



Skapa sökbara och redigerbara filer

Användare kan omvandla statiskt innehåll till smart, redigerbar och sökbar PDF tack vare **OCR** (Optical Character Recognition). Med den här funktionen kan du känna igen och bearbeta texter från det scannade dokumentet och sedan extrahera och ändra data till binärt format. Det gör det även möjligt att redigera, kopiera och klistra in från PDF-utmatning, eller att identifiera texttabeller när dokumentet sparas till Office-format, till exempel pptx, docx och xlsx.

Med CaptureOnTouch Pro kan användare ställa in zonbaserade OCR-fält för att skicka filer som indexdata eller använda dem i ett filnamnschema, med stöd för upp till **30 språk** och igenkänning av OCR-A- och OCR-B-teckensnitt.

ANDRA VERSIONER



CaptureOnTouch Lite

Den här programvaran är utformad för att ge maximal bärbarhet och bekvämlighet. Den hjälper användare att enkelt och snabbt ansluta till enheterna för att använda grundläggande funktioner på billigare scannrar, utan att behöva installera drivrutiner eller programvara. Användaren behöver bara slå på scannerns Auto Start-knapp och ansluta den till en Windows- eller MAC-dator för att scanna.

Med CaptureOnTouch Lite kan du registrera flera scanningslägen och med plugin-modulen kan användaren välja olika utmatningsdestinationer.



CaptureOnTouch Mobile

Med den här versionen kan användare scanna dokument med iPad-, iPhone- och Android-enheter för användning med Canon imageFORMULA Wi-Fi-kompatibla eller WA10/NA10-kompatibla dokumentscannrar.

Den kan bidra till att spara tid tack vare dubbelsidig scanning av dokument i ett enda svep, och att skapa överlägsna resultat med professionell bildkvalitet, med avancerade bildbehandlingsverktyg som automatisk avkänning av dokumentstorlek, snedhetskorrigerigering och borttagning av tomma sidor.

Den kan hämtas från Apple App Store och Google Play Store.

TEKNISKA SPECIFIKATIONER

Capture OnTouch

Capture OnTouch ^{Pro}

FUNKTIONER

PAKETPRODUKTER	Mobila scannrar		P-208II • P-215II	X
	Scannrar för arbetsgrupper		R40 • RS40 • DR-F120	DR-C225II • DR-C230 DR-C240 • DR-S130 DR-S150
	Avdelningsscannrar		X	DR-M160II • DR-M1060II DR-M260
	Produktionsscannrar		X	DR-G2090 • DR-G2110 DR-G2140 • DR-X10C DR-6030C
KOMPATIBLA OPERATIVSYSTEM			Windows 8.1, 10 och 11 Windows server 2012 R2, 2016, 2019 och 2022 Mac OS 11, 12 och 13	Windows 8.1, 10 och 11 Windows server 2012 R2, 2016, 2019 och 2022
BUNTSEPARERING	Separeringsmetod	Räknare	✓	✓
		Streckkod	X	✓
		Tom sida	X	✓
		Korrigeringskod	X	✓
		Zonbaserad OCR	X	✓
		Sidans framsida	X	✓
FÖRINSTÄLLD JOBBFUNKTION	Scanna från scannerknapp		✓	✓
	Maximalt antal för jobbregistreringen		99	99
	Importera/exportera jobbdata		✓	✓
	flera utmatningar		3	3
BILDREDIGERING		Rotera/jusstyrka/kontrast/räta upp/trimma osv.	✓	✓
FILFORMAT FÖR UTMATNING	PDF	PDF/A	✓	✓
		Komprimeringstyp	JPEG	JPEG
		Säkerhetsinställningar	✓	✓
	TIFF		✓	✓
		Komprimeringstyp	G4 • JPEG	G4 • JPEG
	JPEG	Komprimeringsinställning	✓	✓
	BMP		✓	✓
	PNG		✓	✓
	PPTX		X	✓
	DOCX*		X	✓
XLSX*		X	✓	
FILNAMN	Objekt i filnamnet	Datum, räknare, tid	✓	✓
		Resultat för streckkodsidentifiering	X	✓
		OCR-tecken	X	✓
		Imprinter/Addon-text	X	✓
	Inställningar för mappnamn	Datum, räknare, streckkod/OCR-tecken, tid, användarnamn osv.	X	✓
EXTRAHERING AV METADATA	Zonbaserad OCR		X	✓
	Streckkod	Maximalt antal registreringar	X	10
		Maximalt antal registreringar	X	10
INDEXFIL			X	✓
	Filformat		X	CSV • XML • JSON
	Inställningar för CSV-fil		X	✓
REDIGERA BEFINTLIGA FILER*			X	TIFF • JPEG • PDF • PDF-A BMP • PNG
LÄNKAR/PLUGIN-PROGRAM	Scanna till	Utskrift, SharePoint, FTP, program, Dropbox, Google drive, One Drive, bifoga/skicka e-post	✓	✓
MILJÖINSTÄLLNINGAR	Metod för datahantering	För varje användare/för varje dator	✓	✓
	Inställning för användaråtkomst	Funktionell begränsning	✓	✓
	Logginställningar		✓	✓
	Säkerhetskopiera/Återställ		✓	✓

Friskrivningsklausuler

* Docx- och xlsx-formaten är endast tillgängliga för CaptureOnTouch V5 Pro med installation av ytterligare OCR-modul.

Scanningshastigheten kan variera beroende på datormiljö, scannerinställningar och andra faktorer.

Specifikationerna kan ändras utan föregående meddelande.

Canon Electronics Inc.
canon-elec.co.jp
Canon Europe
canon-europe.com
Swedish edition
© Canon Europa N.V., 2023