

CaptureOnTouch

Skenirajte, obrađujte, konvertujte i delite

CaptureOnTouch je aplikacija za skeniranje koja funkcioniše sa skenerima za dokumente imageFORMULA kompanije Canon, pomoću upravljačkog programa TWAIN. Zahvaljujući svedenom i lakom rukovanju, pruža jednostavan i intuitivan doživljaj skeniranja.

Mnoštvo funkcija obuhvata skeniranje na različita odredišta i u različite formate, kao i kreiranje pretraživih i izmenjivih datoteka.



PREDNOSTI

Jednostavno rukovanje

jednostavan softver sa intuitivnim rukovanjem pomoću ikona

Raznovrsne opcije za čuvanje i slanje datoteka

može da kreira više formata datoteka i da jednostavno skenira na više odredišta

Snažna OCR obrada

jednostavno transformišite i konvertujte dokumente u izmenjive i pretražive datoteke

Fleksibilno povezivanje i integracija

ovo je moguće zahvaljujući opcionom dodatnom SDK priključku



Intuitivno skeniranje

Ova dobro opremljena aplikacija može pouzdano da odgovori na potrebe korisnika za brzim skeniranjem dokumenata i slika.

Table i komande prilagođene korisniku

CaptureOnTouch ima veoma jednostavan izgled zahvaljujući veoma razumljivim tablama sa ikonama i komandama koje su praktično postavljene radi pojednostavljenja operacija, a moguće ih je prilagoditi željama korisnika.

Dva metoda skeniranja

Softver pruža dva metoda skeniranja koji mogu da ispunjavaju različite potrebe i različite dodatne komponente za saradnju sa raznim aplikacijama.

Obrada i funkcije kvaliteta slike

Zahvaljujući svojim funkcijama, može da skenira sa optimalnim kvalitetom slike, da automatski organizuje grupu dokumenata i omogućava kreiranje većeg broja datoteka koje je moguće sačuvati, poslati e-poštom ili otpremiti u usluge informatičkog oblaka.

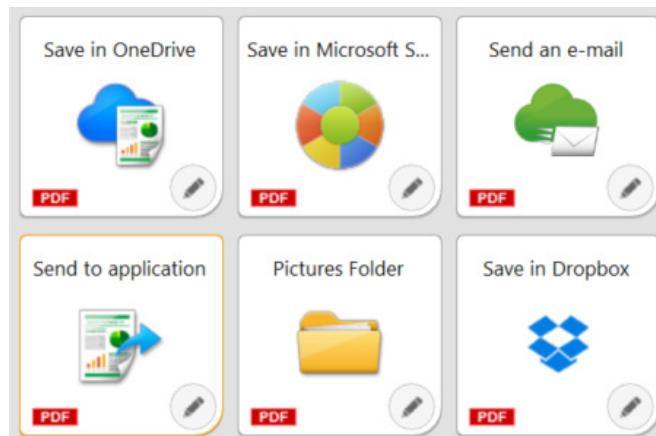
Mreža funkcija za generisanje optimalnih slika, uređivanje i bezbedno organizovanje

Više izlaza za jedno skeniranje

CaptureOnTouch pruža do 3 izlaza sa jednim skeniranjem i može da kreira **više formata datoteka**, kao što su PDF, JPEG, TIFF, BMP, PDF/A, PNG, PowerPoint, Docx i Xlsx*.

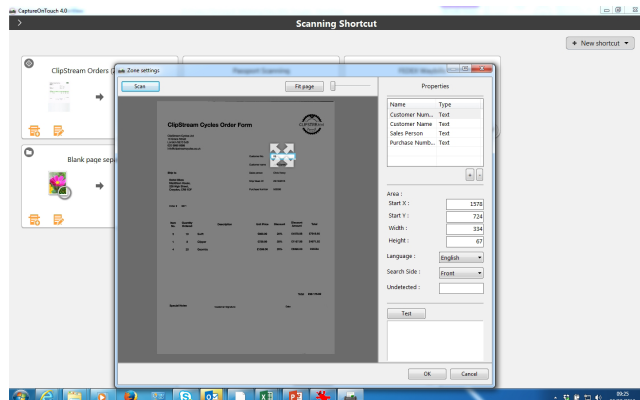
Ima različite **programske dodatke** koji će se nakon instalacije pojaviti u obliku tabli na početnom ekranu. Dodatne komponente koje su ugrađene u softver omogućavaju povezivanje sa uslugama informatičkog oblaka i EDM uslugama, kao što su Google Drive™, Microsoft SharePoint, OneDrive i Dropbox.

Takođe, korisnici mogu da instaliraju druge dodatne komponente za skeniranje u e-poštu, štampanje ili pakete aplikacija.



Fleksibilno povezivanje

CaptureOnTouch može da unapredi poslovanje preduzeća zahvaljujući lakoj integraciji u **radne procese trećih strana** zahvaljujući SDK za dodatne komponente. Program kompanije Canon za programere omogućava doterivanje i prilagođavanje radnih procesa obrade slike i postizanje jedinstvenih rešenja za zahteve klijenata.



Kreirajte pretražive i izmenjive datoteke

Zahvaljujući funkciji **optičkog prepoznavanja znakova** (OCR), korisnici će moći da transformišu statički sadržaj u pametne, izmenjive i pretražive PDF datoteke. Ova funkcija omogućava prepoznavanje i obradu teksta iz skeniranog dokumenta, a zatim izdvajanje i pretvaranje podataka u binarni oblik. Takođe, omogućava uređivanje, kopiranje i nalepljivanje iz PDF izlaza, odnosno identifikovanje tekstualne tabele prilikom čuvanja dokumenta u Office formatima kao što su pptx, docx i xlsx.

CaptureOnTouch Pro korisnicima omogućava da podešavaju zonska OCR polja kako bi slali datoteke kao podatke indeksa ili koristili prilikom imenovanja datoteka, uz podršku za do **30 jezika**, kao i za prepoznavanje OCR-A i OCR-B fontova.

DRUGE VERZIJE



CaptureOnTouch Lite

Ovaj softver je dizajniran tako da pruža maksimalnu prenosivost i praktičnost. Pomaže korisnicima da lako, brzo i bez napora povezuju uređaje kako bi koristili osnovne funkcije sa osnovnim modelima skenera, bez potrebe za instaliranjem upravljačkih programa ili softvera. Samo traži od korisnika da pomeri prekidač za automatsko pokretanje skenera u položaj „ON“ (Uključeno) i da ga poveže sa Windows ili MAC računarom radi skeniranja.

CaptureOnTouch Lite omogućava registrovanje više režima skeniranja, a dodatni modul omogućava korisniku da izabere različita izlazna odredišta.



CaptureOnTouch Mobile

Ova verzija omogućava korisnicima da skeniraju dokumente pomoću iPad, iPhone i Android uređaja u kombinaciji sa Canon skenerima za dokumente imageFORMULA sa podrškom za Wi-Fi ili WA10/NA10.

Može da vam pomogne da uštedite vreme zahvaljujući dvostranom skeniranju dokumenata u jednom prolazu, kao i da kreirate superiorne i profesionalne rezultate po pitanju kvaliteta slike pomoću naprednih alatki za obradu slike, kao što su automatsko prepoznavanje veličine dokumenta, poravnavanje i otkrivanje praznih stranica.

Može se preuzeti sa portala Apple App Store i Google Play Store.

TEHNIČKE SPECIFIKACIJE

Capture OnTouch

Capture OnTouch Pro

FUNKCIJE

| | | | | |
|---|---|--|--|--|
| PRILOŽENI PROIZVODI | Prenosivi skeneri | | P-208II • P-215II | x |
| | Skeneri za radne grupe | | R40 • RS40 • DR-F120 | DR-C225II • DR-C230 DR-C240 • DR-S130 DR-S150 |
| | Skeneri za odeljenja | | x | DR-M160II • DR-M1060II DR-M260 |
| | Proizvodni skeneri | | x | DR-G2090 • DR-G2110 DR-G2140 • DR-X10C DR-6030C |
| KOMPATIBILNOST SA OPERATIVNIM SISTEMIMA | | | Windows 8.1, 10 i 11 Windows Server 2012 R2, 2016, 2019 i 2022 Mac OS 11, 12 i 13 | Windows 8.1, 10 i 11 Windows Server 2012 R2, 2016, 2019 i 2022 |
| ODVAJANJE SERIJE | Metod odvajanja | Brojač | ✓ | ✓ |
| | | Bar-kôd | x | ✓ |
| | | Prazna stranica | x | ✓ |
| | | Separacioni kôd | x | ✓ |
| | | Zonski OCR | x | ✓ |
| | | Prednja strana | x | ✓ |
| UNAPRED PODEŠENA FUNKCIJA ZADATKA | Dugme za skeniranje sa skenera | | ✓ | ✓ |
| | Maksimalni broj registracija zadataka | | 99 | 99 |
| | Uvoz/izvoz podataka o zadatku | | ✓ | ✓ |
| | više izlaza | | 3 | 3 |
| UREDIVANJE SLIKE | Rotiranje / osvetljenost / kontrast / ispravljanje / opsecanje itd. | | ✓ | ✓ |
| | PDF | PDF/A | ✓ | ✓ |
| Tip komprimovanja | | JPEG | ✓ | JPEG |
| Bezbednosne postavke | | ✓ | ✓ | |
| TIFF | Tip komprimovanja | G4 • JPEG | ✓ | G4 • JPEG |
| | IZLAZNI FORMAT DATOTEKE | JPEG | Podešavanje komprimovanja | ✓ |
| BMP | | | ✓ | ✓ |
| PNG | | | ✓ | ✓ |
| PPTX | | | x | ✓ |
| DOCX* | | | x | ✓ |
| XLSX* | | | x | ✓ |
| IMENOVANJE DATOTEKA | | Stavke naziva datoteke | Datum, brojač, vreme | ✓ |
| | Rezultat prepoznavanja bar-koda | | x | ✓ |
| | OCR znakovi | | x | ✓ |
| | Utiskivač/dodatni tekst | | x | ✓ |
| | Postavke naziva fascikle | Datum, brojač, bar-kôd/OCR znakovi, vreme, korisničko ime itd. | x | ✓ |
| IZDVAJANJE METAPODATAKA | Zonski OCR | | x | ✓ |
| | Bar-kôd | Maksimalni broj registracija | x | 10 |
| | | Maksimalni broj registracija | x | 10 |
| DATOTEKA INDEKSA | | | x | ✓ |
| | Format datoteke | | x | CSV • XML • JSON |
| | Postavke CSV datoteke | | x | ✓ |
| UREDIVANJE POSTOJEĆIH DATOTEKA* | | | x | TIFF • JPEG • PDF • PDF-A BMP • PNG |
| VEZA / DODATNA KOMPONENTA | Skeniraj za | Štampanje, SharePoint, FTP, aplikaciju, Dropbox, Google Drive, OneDrive, prilog/slanje pošte | ✓ | ✓ |
| POSTAVKE OKRUŽENJA | Metod upravljanja podacima | Za svakog korisnika / za svaki računar | ✓ | ✓ |
| | Postavke korisničkog pristupa | Funkcionalno ograničenje | ✓ | ✓ |
| | Postavke evidencije | | ✓ | ✓ |
| | Pravljenje rezervnih kopija / vraćanje | | ✓ | ✓ |

Odricanja od odgovornosti

*Docx i Xlsx format su dostupni samo za CaptureOnTouch V5 Pro sa instalacijom dodatnog OCR modula.

Brzina skeniranja može da se razlikuje u zavisnosti od računarskog okruženja, postavki skenera i drugih faktora.

Specifikacije su podložne promenama bez najave.

Canon Electronics Inc.
canon-elec.co.jp
Canon Europe
canon-europe.com
Serbian edition
© Canon Europa N.V., 2023