

CaptureOnTouch

Skanoni, përpunoni, konvertoni dhe ndani

CaptureOnTouch është një aplikacion skanimi që punon me skanerët e dokumenteve Canon imageFORMULA përmes drajverit TWAIN. Me një përdorim të thjeshtë dhe të përshtatshëm për përdoruesin, ai ofron një përvojë skanimi të thjeshtë dhe intuitive.

Funksionalitetet e shumta ju mundësojnë skanim në destinacione dhe formate të ndryshme për të krijuar skedarë të kërkueshëm dhe të modifikueshëm.



PËRFITIMET

Përdorim i thjeshtë

një softuer i thjeshtë për t'u përdorur me operim intuitiv përmes ikonave

Opsione fleksibël për ruajtjen dhe dërgimin e skedarëve

mund të krijojë skedarë me shumë formate dhe të skanojë lehtësisht në disa destinacione

Përpunim i fuqishëm me OCR

transformoni dhe konvertoni dokumentet lehtësisht në skedarë të modifikueshëm dhe të kërkueshëm

Lidhshmëri dhe integrim fleksibël

kryhet me modulën opsional SDK



Skanimi intuitiv

Ky aplikacion i mirëpajisur mund t'i përgjigjet nevojave të përdoruesve në mënyrë të besueshme në lidhje me skanimin e shpejtë të dokumenteve dhe të imazheve.

Panelet dhe komandat e përshtatshme për përdoruesin

CaptureOnTouch ka një pamje shumë të përshtatshme për përdoruesin falë paneleve dhe komandave vetëshpjeguese me ikona, të cilat janë vendosur siç duhet për të thjeshtuar përdorimet dhe mund të rregullohen sipas preferencave të përdoruesve.

Dy mënyra skanimi

Softueri ofron dy mënyra skanimi, të cilat mund të përmbushin shumë nevoja dhe module të ndryshme për të bashkëpunuar me një shumëllojshmëri aplikacionesh.

Përpunimi i cilësisë së imazhit dhe funksionet

Falë funksioneve që ofron, ky aplikacion mund të skanojë me cilësi optimale të imazhit, të organizojë automatikisht një grup dokumentesh dhe mundëson krijimin e disa skedarëve të cilat mund të ruhen, të dërgohen me email ose të ngarkohen te shërbimet e resë kompjuterike.

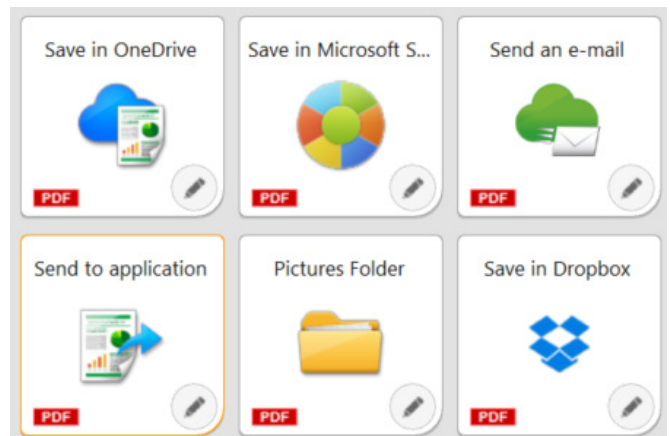
Një rrjet funksionesh për të gjeneruar imazhe optimale, si dhe për të modifikuar dhe organizuar në mënyrë të sigurt

Disa dalje me një skanim të vetëm

CaptureOnTouch mund të realizojë deri në 3 dalje me një skanim të vetëm dhe mund të krijojë **skedarë me shumë formate** të tilla si, PDF, JPEG, TIFF, BMP, PDF/A, PNG, PowerPoint, Docx dhe Xlsx*.

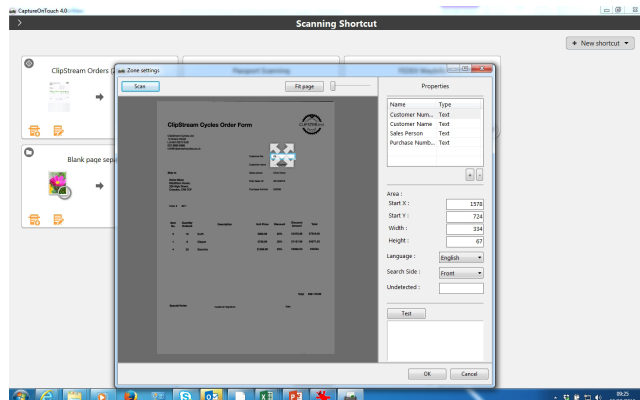
Ai ka **module** të ndryshme të disponueshme, të cilat pasi instalohen do të shfaqen si panele tek ekrani kryesor. Modulet e përfshira në softuer mundësojnë lidhjen me shërbimet e reeve kompjuterike dhe të EDM, si p.sh. Google Drive™, Microsoft SharePoint, OneDrive dhe Dropbox.

Gjithashtu, përdoruesit mund të instalojnë module të tjera për të skanuar në email, për të printuar ose paketa aplikacionesh.



Lidhje praktike

CaptureOnTouch mund t'i përmirësojë më tej bizneset duke u integruar lehtësisht te **ciklet e punës së palëve të treta** në sajë të modulit Paketa e Zhvillimit të Softuerit (SDK). Canon Developer Programme mundëson përmirësimin dhe përshtatjen e cikleve të punës së imazherisë dhe dhënien e zgjidhjeve unike për kërkesat e klientëve.



Krijoni skedarë të kërkueshëm dhe të modifikueshëm

Përdoruesit do të mund të transformojnë përmbajtjen statike në skedarë PDF inteligjentë, të modifikueshëm dhe të kërkueshëm, falë funksionit **Optical Character Recognition** (Njohje Optike të karaktereve, OCR). Ky funksion mundëson njohjen dhe përpunimin e teksteve nga dokumenti i skanuar, më pas nxjerr dhe i ndryshon ato në të dhëna binare. Gjithashtu mundëson modifikimin, kopjimin dhe ngjitjen nga daljet e formateve PDF ose identifikimin e tabelës së tekstit kur dokumenti ruhet në formatet "Office", të tilla si pptx, docx dhe xlsx.

CaptureOnTouch Pro i lejon përdoruesve të konfigurojnë fushat zonale të OCR për të dërguar skedarët si të dhëna indeksi ose përdorimin në skemën e emërtimit të skedarit dhe mund të mbështesë deri në **30 gjuhë**, si dhe mund të njohë fontet OCR-A dhe OCR-B.

VERSIONET E TJERA



CaptureOnTouch Lite

Ky program është projektuar për të ofruar praktikitet dhe komoditet maksimal. Ai i ndihmon përdoruesit të lidhen me lehtësi, shpejtësi dhe thjeshtësi me pajisjet, për të përdorur funksionet bazë me skanerët e thjeshtë, pa qenë nevoja për instalimin e ndonjë drajveri apo programi kompjuterik. Përdoruesi thjesht duhet të lëvizë çelësin Auto Start (Nisja automatike) të skanerit te pozicioni ON (Aktiv) dhe ta lidhë me një kompjuter Windows ose MAC për të skanuar.

CaptureOnTouch Lite ju lejon të regjistroni disa modalitete skanimi dhe moduli i lidhjes i mundëson përdoruesit të zgjedhë destinacione të ndryshme të daljes.



CaptureOnTouch Mobile

Ky version i lejon përdoruesit që të skanojnë dokumente duke përdorur iPad, iPhone dhe pajisje Android për të punuar me skanerët e dokumenteve Canon imageFORMULA, të cilën lidhen me Wi-Fi ose që përpunohen me WA10/NA10.

Kjo mund të ndihmojë në kursimin e kohës falë skanimit të dokumenteve nga të dyja anët me një kalim të vetëm, si edhe mund të ndihmojë në krijimin e rezultateve me cilësi superiore dhe profesionale të imazhit, me anë të mjeteve të avancuara të përpunimit të imazhit të tilla si, zbulimi automatik i madhësisë së dokumentit, drejtimi dhe fshirja e faqes bosh.

Mund të shkarkohet nga "Apple App Store" dhe nga "Google Play Store".

SPECIFIKIMET TEKNIKE

Capture OnTouch

Capture OnTouch Pro

FUNKSIONET

PRODUKTET GË PËRFSHIHEN SI PAKETË	Skanerët portativë		P-208II • P-215II	x
	Skanerët për grupe pune		R40 • RS40 • DR-F120	DR-C225II • DR-C230 DR-C240 • DR-S130 DR-S150
	Skanerët e departamenteve		x	DR-M160II • DR-M1060II DR-M260
	Skanerë prodhimi		x	DR-G2090 • DR-G2110 DR-G2140 • DR-X10C DR-6030C
PAJTUESHMËRIA E SISTEMIT OPERATIV			Windows 8.1, 10 dhe 11 Server i Windows 2012 R2, 2016, 2019 dhe 2022 Mac me sistem operativ 11, 12 dhe 13	Windows 8.1, 10 dhe 11 Server i Windows 2012 R2, 2016, 2019 dhe 2022
NDARJA NË GRUPE	Mënyra e ndarjes	Numërues	✓	✓
		Barkod	x	✓
		Faqja bosh	x	✓
		Kodi i korrigjimit	x	✓
		OCR zonale	x	✓
		Kopertina	x	✓
FUNKSIONI I PUNËS SË PARACAKTUAR	Skanoni nga butoni i skanerit		✓	✓
	Numri maksimal i regjistrimeve për punë		99	99
	Importoni / Eksportoni të dhënat e punës		✓	✓
	disa dalje rezultatesh		3	3
MODIFIKIMI I IMAZHIT			✓	✓
FORMATI I DALJES SË SKEDARIT	PDF	Rrotullimi/Ndriçimi/Kontrasti/Drejtimi/Shkurtimi etj..	✓	✓
		PDF/A	✓	✓
		Lloji i kompresimit	JPEG	JPEG
	TIFF	Cilësimet e sigurisë	✓	✓
		Lloji i kompresimit	G4 • JPEG	G4 • JPEG
	JPEG	Cilësimi i kompresimit	✓	✓
		BMP	✓	✓
		PNG	✓	✓
		PPTX	x	✓
		DOCX*	x	✓
XLSX*		x	✓	
EMËRTIMI I SKEDARIT	Elementet e emrit të skedarit	Data, numëruesi, ora	✓	✓
		Rezultati i njohjes së barkodit	x	✓
		Karakteret e OCR	x	✓
		Stampues/tekst shtesë	x	✓
	Cilësimet e emrit të dosjes	Data, numëruesi, barkodi/karakteret e OCR, ora, emri i përdoruesit etj..	x	✓
NXJERRJA E METADATËS	OCR zonale	Numri maksimal i regjistrimeve	x	10
		Barkod	x	✓
	Numri maksimal i regjistrimeve	x	10	
SKEDARI I INDEKSIT	Formati i skedarit		x	CSV • XML • JSON
	Cilësimet e skedarit CSV		x	✓
MODIFIKIMI I SKEDARËVE EKZISTUES*			x	TIFF • JPEG • PDF • PDF-A BMP • PNG
LIDHJA / MODULI	Skanim në	Printer, SharePoint, FTP, Aplikacion, Dropbox, Google Drive, One Drive, postën e bashkëngjitur/të dërguar	✓	✓
CILËSIMET E MJEDISIT	Mënyra e menaxhimit të të dhënave	Për çdo përdorues/Për çdo kompjuter	✓	✓
	Cilësimi i aksesit të përdoruesit	Kufizimi funksional	✓	✓
	Cilësimet e evidencës		✓	✓
	Rezervimi / restaurimi		✓	✓

Klauzolat

*Formatet Docx dhe Xlsx ofrohen vetëm për CaptureOnTouch V5 Pro me instalimin shtesë të modulit OCR.

Shpejtësia e skanimit mund të ndryshojë në varësi të mjedisit kompjuterik, parametrevë të skanerit dhe faktorëve të tjerë.

Specifikimet mund të ndryshojnë pa paralajmërim.

Canon Electronics Inc.
canon-elec.co.jp
Canon Europe
canon-europe.com
Albanian edition
© Canon Europa N.V., 2023