

CaptureOnTouch

Skenovanie, spracovanie,
konverzia a zdieľanie

CaptureOnTouch je skenovacia aplikácia, ktorá ovláda skenery dokumentov Canon imageFORMULA Document prostredníctvom ovládača TWAIN. Vďaka jednoduchej a praktickej obsluhu ponúka jednoduchý a intuitívny zážitok pri skenovaní.

Viacere funkcie umožňujú skenovať do rôznych cieľových umiestnení a formátov a vytvárať prehľadateľné a upravovateľné súbory.



VÝHODY

Jednoduchá obsluha

jednoduchý softvér s intuitívnou prevádzkou pomocou ikon

Všestranné možnosti ukladania a odosielania súborov

môže vytvárať viacero formátov súborov a jednoducho skenovať do viacerých cieľových umiestnení

Výkonný procesor OCR

jednoducho transformuje a konvertuje dokumenty do upraviteľných a prehľadateľných súborov

Flexibilné možnosti pripojenia a integrácie

umožnené vďaka voliteľnému zásuvnému konektoru SDK



Intuitívne skenovanie

Táto dobre vybavená aplikácia dokáže spoľahlivo reagovať na potreby používateľov rýchlo skenovať dokumenty a obrázky.

Praktické panely a príkazy

Softvér CaptureOnTouch predstavuje veľmi praktický vzhľad vďaka zrozumiteľným panelom s ikonami a príkazom, ktoré sú pohodlne umiestnené na zjednodušenie operácií a je možné ich nastaviť podľa preferencií používateľa.

Dve metódy skenovania

Softvér ponúka dve metódy skenovania, ktoré dokážu uspokojiť rôzne potreby a umožňuje spoluprácu rôznych doplnkov so širokou škálou aplikácií.

Spracovanie kvality obrazu a funkcie

Vďaka svojim funkciám dokáže skenovať s optimálnou kvalitou obrazu, automaticky organizovať skupinu dokumentov a umožňuje vytvárať viacero súborov, ktoré je možné uložiť, odoslať e-mailom alebo nahráť do cloudových služieb.

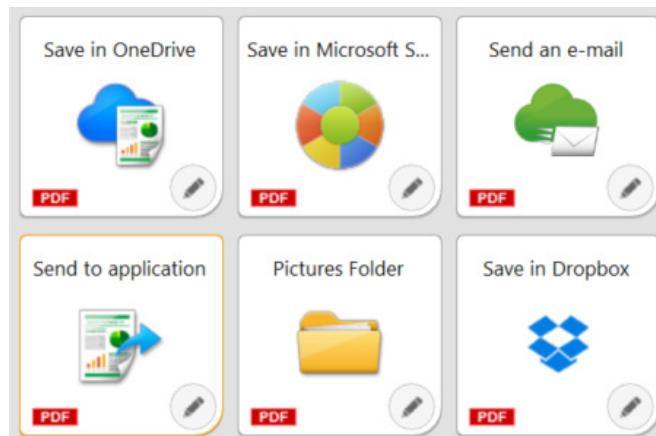
Sieť funkcií na generovanie optimálnych záberov, úpravu a bezpečné usporiadanie

Viacero výstupov a len jediné skenovanie

Softvér CaptureOnTouch dokáže vytvoriť až 3 výstupy z jedného skenu a dokáže vytvoriť **viacere formáty súborov**, ako napríklad PDF, JPEG, TIFF, BMP, PDF/A, PNG, PowerPoint, docx a xlsx*.

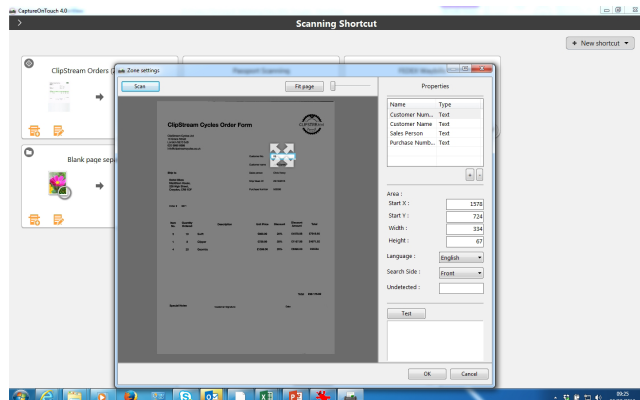
Dostupné sú rôzne **doplňky**, ktoré sa po inštalácii zobrazia ako panely na domovskej obrazovke. Doplnky softvéru poskytujú pripojenie ku cloudovým službám a službám EDM, ako sú Google Drive™, Microsoft SharePoint, OneDrive či Dropbox.

Používatelia môžu tiež nainštalovať ďalšie doplnky na skenovanie do e-mailu, na tlač alebo do príslušných aplikácií.



Flexibilné možnosti pripojenia

Softvér CaptureOnTouch môže vďaka jednoduchšej integrácii **pracovných postupov tretích strán** vďaka doplnku Software Development Kit (SDK) posunúť podnikanie o úroveň vyššie. Program Canon Developer Programme umožňuje spresniť a prispôbiť pracovné postupy zobrazovania a dosiahnuť jedinečné riešenia pre požiadavky zákazníkov.



Vytvorte prehľadateľné a upraviteľné súbory

Používatelia budú môcť premeniť statický obsah na inteligentný, upraviteľný a prehľadateľný súbor PDF vďaka **optickému rozpoznávaniu znakov** (OCR). Táto funkcia umožňuje rozpoznáť a spracovať texty zo skenovaného dokumentu, následne vyňať a zmeniť údaje na binárne. Umožňuje tiež upravovanie, kopírovanie a prilepenie z výstupov formátu PDF alebo identifikovať textovú tabuľku pri ukladaní dokumentu do formátov balíka Office, ako sú pptx, docx a xlsx.

Softvér CaptureOnTouch Pro umožňuje používateľom nastaviť polia rozpoznávania textu (OCR) na odosielanie súborov ako údajov o registroch alebo ich používanie v schéme pomenovania súborov a dokáže podporovať až **30 jazykov** a rozpoznáť typy písma OCR-A a OCR-B.

ĎALŠIE VERZIE

Capture OnTouch Lite

CaptureOnTouch Lite

Tento softvér je navrhnutý tak, aby poskytoval maximálnu prenosnosť a pohodlie. Pomáha používateľom pripojiť sa k zariadeniam jednoducho, rýchlo a bez námahy, pričom základné funkcie je možné využívať bez potreby inštalácie ovládačov alebo aplikačného softvéru. Používateľ jednoducho nastaví automatický prepínač spustenia skenera Auto Start do polohy ON (ZAP.), pripojí ho k počítaču so systémom Windows alebo MAC a môže ihneď skenovať.

Softvér CaptureOnTouch Lite umožňuje registrovať viacero režimov skenovania a zásuvný modul umožňuje používateľovi vybrať rôzne cieľové umiestnenia výstupu.

Capture OnTouch
M o b i l e

CaptureOnTouch Mobile

Táto verzia umožňuje používateľom skenovať dokumenty pomocou zariadení iPad, iPhone a Android a pracovať so skenermi dokumentov Canon imageFORMULA s podporou Wi-Fi alebo s kompatibilnými skenermi dokumentov WA10/NA10.

Vďaka obojstrannému skenovaniu dokumentov jedným prechodom môže pomôcť ušetriť čas a vytvoriť vynikajúce a profesionálne výsledky v kvalite obrazu pomocou pokročilých nástrojov na spracovanie obrazu, ako je automatická detekcia veľkosti dokumentov, odsadenie a vymazanie prázdnej strany.

Možnosť prevziať z obchodu Apple App Store a Google Play Store.

TECHNICKÉ PARAMETRE

Capture OnTouch

Capture OnTouch ^{Pro}

FUNKCIE

BALÍKY PRODUKTOV	Prenosné skenery		P-208II • P-215II	x
	Skenery pre pracovné skupiny		R40 • RS40 • DR-F120	DR-C225II • DR-C230 DR-C240 • DR-S130 DR-S150
	Skenery pre kancelárske oddelenia		x	DR-M160II • DR-M1060II DR-M260
	Produkčné skenery		x	DR-G2090 • DR-G2110 DR-G2140 • DR-X10C DR-6030C
KOMPATIBILITA S OPERAČNÝM SYSTÉMOM			Windows 8.1, 10 a 11 Windows server 2012 R2, 2016, 2019 a 2022 Mac OS 11, 12 a 13	Windows 8.1, 10 a 11 Windows server 2012 R2, 2016, 2019 a 2022
ODDELENIE DÁVKY	Metóda oddeľovania	Počítadlo	✓	✓
		Čiarový kód	x	✓
		Prázdna strana	x	✓
		Prepojovací kód	x	✓
		Zónové OCR	x	✓
		Predná časť strany	x	✓
FUNKCIA PREDNASTAVENIA ÚLOHY	Tlačidlo skenovania zo skenera		✓	✓
	Maximálny počet registrácií úlohy		99	99
	Importovať/exportovať údaje úloh		✓	✓
	viacnásobný výstup		3	3
UPRAVOVANIE OBRÁZKOV		Otáčanie/jas/kontrast/vyrovnanie/ orezanie atď.	✓	✓
VÝSTUPNÝ FORMÁT SÚBORU	PDF	PDF/A	✓	✓
		Typ kompresie	JPEG	JPEG
		Bezpečnostné nastavenia	✓	✓
	TIFF	Typ kompresie	G4 • JPEG	G4 • JPEG
		Nastavenie kompresie	✓	✓
	JPEG		✓	✓
	BMP		✓	✓
	PNG		✓	✓
	PPTX		x	✓
	DOCX*		x	✓
XLSX*		x	✓	
POMENOVANIE SÚBORU	Položky názvu súboru	Dátum, počítadlo, čas	✓	✓
		Výsledok rozpoznávania čiarových kódov	x	✓
		Znaky OCR	x	✓
	Nastavenia názvu priečinka	Tirážne zariadenie/Pridanie textu	x	✓
Dátum, počítadlo, čiarový kód/znaky OCR, čas, meno používateľa atď.		x	✓	
EXTRAHOVANIE META ÚDAJOV	Zónové OCR		x	✓
	Maximálny počet registrácií		x	10
	Čiarový kód		x	✓
	Maximálny počet registrácií		x	10
INDEXOVÝ SÚBOR	Formát súborov		x	CSV • XML • JSON
	Nastavenia súborov CSV		x	✓
ÚPRAVA EXISTUJÚCICH SÚBOROV*			x	TIFF • JPEG • PDF • PDF-A BMP • PNG
PREPOJENIE/DOPLNOK	Skenovanie do	Tlač, SharePoint, FTP, aplikácia, Dropbox, Google Drive, One Drive, priložiť/odoslať mail	✓	✓
EKOLOGICKÉ NASTAVENIE	Metóda správy údajov	Pre každého používateľa/pre každý počítač	✓	✓
	Nastavenie prístupu používateľa	Funkčné obmedzenie	✓	✓
	Nastavenia denníka		✓	✓
	Záloha/obnovenie		✓	✓

Poznámky

*Formáty docx a xlsx sú dostupné len v rámci softvéru CaptureOnTouch V5. Verzia Pro po inštalácii prídavného modulu OCR.

Rýchlosť skenovania sa môže líšiť v závislosti od počítačového prostredia, nastavení skenera a iných faktorov.

Technické údaje podliehajú zmenám bez predchádzajúceho upozornenia.

Canon Electronics Inc.
canon-elec.co.jp

Canon Europe
canon-europe.com

Slovak edition

© Canon Europa N.V., 2023