

CaptureOnTouch

Сканирование, обработка, преобразование и отправка

CaptureOnTouch — это приложение для сканирования, которое работает с документными сканерами Canon imageFORMULA через драйвер TWAIN. Благодаря удобству использования оно обеспечивает простой и интуитивно понятный процесс сканирования.

Многочисленные функции позволяют сканировать в разных форматах и с отправкой в различные места назначения, а также создавать файлы с возможностью поиска и редактирования.



ПРЕИМУЩЕСТВА

Удобство использования

Простое в использовании программное обеспечение с интуитивно понятным управлением благодаря значкам

Универсальные возможности сохранения и отправки файлов

Можно создавать файлы различных форматов и легко сканировать с отправкой в несколько мест назначения

Мощный процессор OCR

Простое преобразование документов в файлы с возможностью редактирования и поиска

Гибкие возможности подключения и интеграции

Благодаря дополнительно приобретаемому модулю SDK



Интуитивное сканирование

Это функциональное приложение стабильно отвечает потребностям пользователей в быстром сканировании документов и изображений.

Удобные панели и команды

CaptureOnTouch отличается простым интерфейсом благодаря интуитивно понятным панелям со значками и командам, удобно размещенным для упрощения операций, которые можно организовать по желанию пользователя.

Два метода сканирования

Программное обеспечение представляет два метода сканирования для удовлетворения различных потребностей, а также разные подключаемые модули для совместной работы с другими приложениями.

Обработка и функции качества изображения

Благодаря своим функциям приложение позволяет сканировать с оптимальным качеством изображения, автоматически упорядочивать пакет документов и создавать несколько файлов, которые можно хранить, отправлять по электронной почте или выгружать в облачные сервисы.

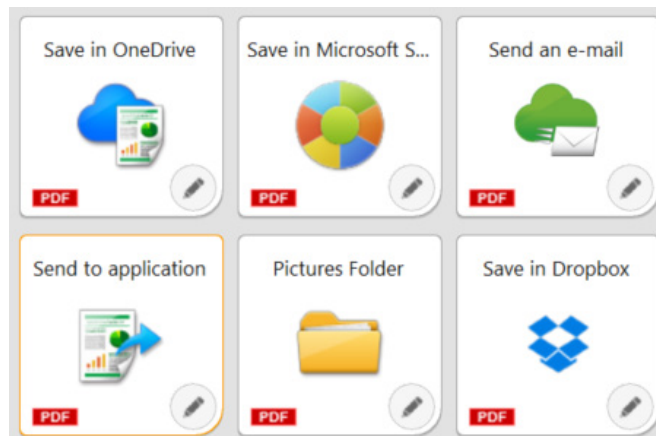
Сеть функций для создания оптимальных изображений, редактирования и безопасной организации

Несколько выводов при одном сканировании

CaptureOnTouch может выполнять до трех выводов при одном сканировании и создавать **различные форматы файлов**, такие как PDF, JPEG, TIFF, BMP, PDF/A, PNG, PowerPoint, Docx и Xlsx*.

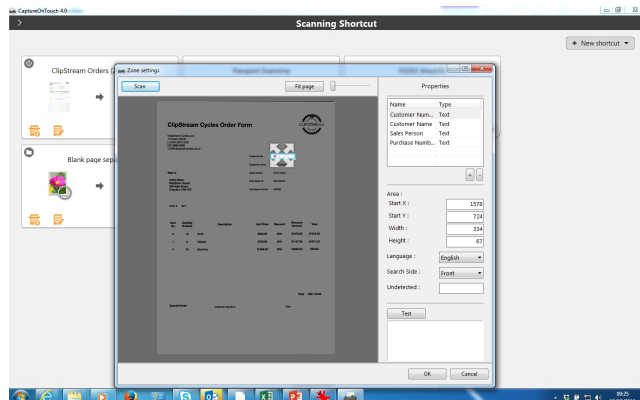
Оно поддерживает различные **подключаемые модули**, которые после установки будут отображаться в виде панелей на главном экране. Подключаемые модули, прилагаемые к ПО, обеспечивают подключение к облачным сервисам и системам электронного управления документами, таким как Google Диск™, Microsoft SharePoint, OneDrive и Dropbox.

Кроме того, пользователи могут установить другие подключаемые модули для сканирования с отправкой по электронной почте, на печать или в пакетные приложения.



Гибкость в подключении

CaptureOnTouch может вывести бизнес на новый уровень за счет простой интеграции со **сторонними рабочими процессами** благодаря комплекту для разработки ПО (SDK). Программа Canon Developer Programme позволяет оптимизировать и адаптировать процессы обработки изображений и создавать уникальные решения в соответствии с запросами клиентов.



Создание файлов с возможностью поиска и редактирования

Пользователи смогут преобразовывать статичные материалы в умные PDF-файлы с возможностью редактирования и поиска благодаря функции **оптического распознавания символов (OCR)**. Эта функция позволяет распознавать и обрабатывать текст из сканируемого документа, а затем извлекать и изменять данные в двоичном формате. Кроме того, она позволяет редактировать, копировать и вставлять содержимое из полученных файлов PDF или идентифицировать текстовую таблицу при сохранении документа в форматы Office, такие как pptx, docx и xlsx.

CaptureOnTouch Pro позволяет настраивать поля зонального OCR для отправки файлов в виде индексных данных или использования в схеме наименования файлов, а также может поддерживать до **30 языков** и распознавать шрифты OCR-A и OCR-B.

ДРУГИЕ ВЕРСИИ



CaptureOnTouch Lite

Это программное обеспечение разработано для обеспечения максимальной портативности и удобства. Оно помогает пользователям легко и быстро подключаться к устройствам для использования базовых функций бюджетных сканеров без необходимости в установке драйверов или дополнительного ПО. Пользователю нужно просто переместить переключатель автоматического запуска на сканере во включенное положение и подключить устройство к ПК Windows или Mac для сканирования.

CaptureOnTouch Lite позволяет регистрировать несколько режимов сканирования, а подключаемый модуль позволяет выбирать различные места назначения вывода.



CaptureOnTouch Mobile

Эта версия позволяет сканировать документы с помощью устройств iPad, iPhone и Android для использования с Canon imageFORMULA с поддержкой Wi-Fi или документными сканерами с поддержкой WA10/NA10.

Она помогает экономить время за счет двустороннего сканирования документов за один проход, а также получать высококачественные профессиональные результаты с помощью передовых инструментов обработки изображений, таких как автоматическое определение размера документа, выравнивание и удаление пустых страниц.

Доступна для загрузки в Apple App Store и Google Play.

ТЕХНИЧЕСКИЕ ХАРАКТЕРИСТИКИ

Capture OnTouch

Capture OnTouch Pro

ФУНКЦИИ

ПОСТАВЛЯЕТСЯ В КОМПЛЕКТЕ	Портативные сканеры		P-208II • P-215II	x
	Сканеры для рабочих групп		R40 • RS40 • DR-F120	DR-C225II • DR-C230 DR-C240 • DR-S130 DR-S150
	Сканеры для использования в отделах		x	DR-M160II • DR-M1060II DR-M260
	Промышленные сканеры		x	DR-G2090 • DR-G2110 DR-G2140 • DR-X10C DR-6030C
СОВМЕСТИМОСТЬ С ОС			Windows 8.1, 10 и 11 Windows Server 2012 R2, 2016, 2019 и 2022 Mac OS 11, 12 и 13	Windows 8.1, 10 и 11 Windows Server 2012 R2, 2016, 2019 и 2022
ПАКЕТНОЕ РАЗДЕЛЕНИЕ	Метод разделения	Счетчик	✓	✓
		Штрихкоды	x	✓
		Пустые страницы	x	✓
		Управляющий код	x	✓
		Зональный OCR	x	✓
		Обложка	x	✓
ФУНКЦИЯ ПРЕДУСТАНОВКИ ЗАДАНИЙ	Кнопка сканирования на сканере		✓	✓
	Максимальное количество сохраненных заданий		99	99
	Импорт/экспорт данных задания		✓	✓
	Вывод на нескольких устройствах		3	3
РЕДАКТИРОВАНИЕ ИЗОБРАЖЕНИЙ	Поворот/яркость/контрастность/выпрямление/обрезка и т. д.		✓	✓
	PDF	PDF/A	✓	✓
Тип сжатия		JPEG	JPEG	
Настройки безопасности		✓	✓	
TIFF	Тип сжатия	✓	✓	
		G4 • JPEG	G4 • JPEG	
ФОРМАТ ВЫВОДА ФАЙЛА	JPEG	✓	✓	
		Параметры сжатия	✓	✓
	BMP	✓	✓	
	PNG	✓	✓	
	PPTX	x	✓	
	DOCX*	x	✓	
	XLSX*	x	✓	
	НАИМЕНОВАНИЕ ФАЙЛОВ	Элементы имени файла	Дата, счетчик, время	✓
Результат распознавания штрихкода			x	✓
Символы OCR			x	✓
Настройки имени папки		Впечатывающее устройство / добавочный текст	x	✓
		Дата, счетчик, штрихкод / символы OCR, время, имя пользователя и т. д.	x	✓
ИЗВЛЕЧЕНИЕ МЕТАДАННЫХ	Зональный OCR	Максимальное количество регистраций	x	10
		Штрихкоды	x	✓
ИНДЕКСНЫЙ ФАЙЛ	Форматы файлов	Максимальное количество регистраций	x	10
		✓	✓	
		CSV • XML • JSON	x	✓
РЕДАКТИРОВАНИЕ СУЩЕСТВУЮЩИХ ФАЙЛОВ*			x	TIFF • JPEG • PDF • PDF-A BMP • PNG
СОЕДИНИТЕЛЬ / ПОДКЛЮЧАЕМЫЙ МОДУЛЬ	Сканирование с отправкой на	Печать, SharePoint, FTP, приложение, Dropbox, Google Диск, One Drive, вложение/отправка сообщением	✓	✓
ПАРАМЕТРЫ СРЕДЫ	Метод управления данными	Для каждого пользователя / для каждого ПК	✓	✓
	Настройка доступа пользователя	Ограничение по функциям	✓	✓
	Настройки журнала		✓	✓
	Резервное копирование / восстановление		✓	✓

Отказ от ответственности

*Форматы docx и xlsx доступны только для CaptureOnTouch V5 Pro с установкой дополнительного модуля OCR.

Скорость сканирования может различаться в зависимости от среды ПК, настроек сканера и других факторов.

Технические характеристики могут быть изменены без предварительного уведомления.

Canon Electronics Inc.
canon-elec.co.jp

Canon Europe
canon-europe.com

Russian edition

© Canon Europa N.V., 2023

