

## CaptureOnTouch

Scanați, procesați, convertiți și distribuiți

CaptureOnTouch este o aplicație de scanare care funcționează cu scanerele de documente Canon imageFORMULA prin intermediul driverului TWAIN al acestora. Datorită utilizării simple și ușoare, oferă o experiență de scanare simplă și intuitivă.

Funcționalitățile multiple permit scanarea la diverse destinații și în formate diferite pentru a crea fișiere editabile și în care se poate căuta.



## AVANTAJE

### Utilizare simplă

un software ușor de folosit cu utilizare simplă, bazată pe pictograme

### Opțiuni versatile de salvare și trimitere a fișierelor

poate crea multiple formate de fișiere și poate scana cu ușurință la destinații multiple

### Procesare OCR puternică

transformă și convertește cu ușurință documentele în fișiere editabile și în care se poate căuta

### Conectivitate și integrare flexibile

posibile cu ajutorul conectorului SDK plugin opțional



## Scanare intuitivă

Această aplicație bine echipată poate răspunde fiabil la nevoile utilizatorilor de a scana rapid documente și imagini.

### Panouri și comenzi ușor de utilizat

CaptureOnTouch oferă un aspect foarte ușor de utilizat datorită panourilor și comenzilor bazate pe pictograme care nu au nevoie de multe explicații și care sunt amplasate convenabil pentru a simplifica operațiunile și care pot fi stabilite conform preferinței utilizatorului.

### Două metode de scanare

Software-ul oferă două metode de scanare care pot satisface diferite nevoi, precum și pluginuri diferite pentru a lucra în colaborare cu o varietate de aplicații.

### Procesare și funcții pentru calitatea imaginilor

Datorită funcțiilor sale, poate scana la o calitate optimă a imaginii, poate organiza automat un set de documente și permite crearea de fișiere multiple care pot fi stocate, trimise prin e-mail sau încărcate în servicii tip cloud.

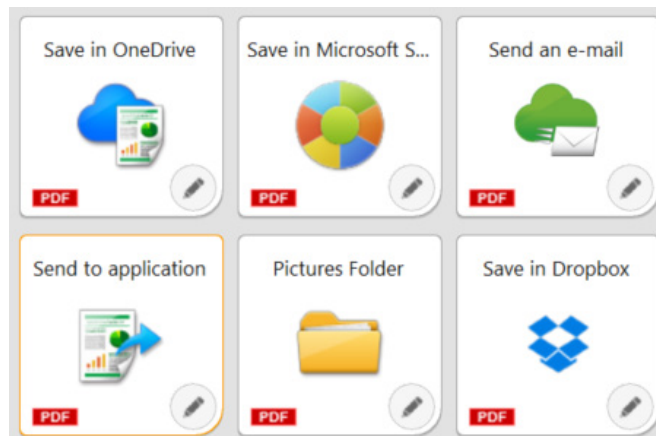
O rețea de funcții pentru generarea de imagini optime, editare și organizare în siguranță

## Multiple materiale cu o singură scanare

CaptureOnTouch poate realiza până la 3 materiale cu o singură scanare și poate crea **multiple formate de fișiere**, precum PDF, JPEG, TIFF, BMP, PDF/A, PNG, PowerPoint, Docx și Xlsx\*.

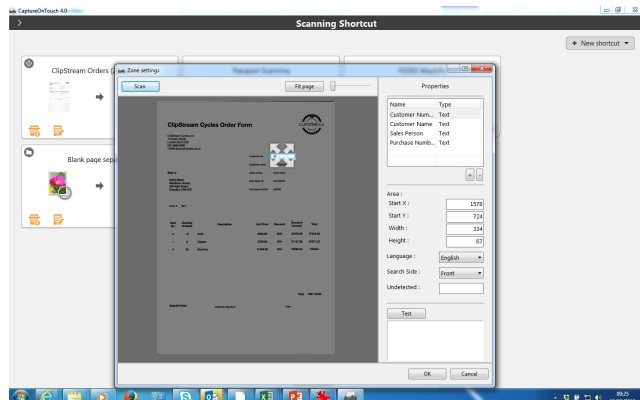
Are diferite **pluginuri** disponibile care, odată instalate, vor apărea ca panouri pe ecranul principal. Pluginurile incluse în software asigură conexiunea cu servicii cloud și EDM, precum Google Drive™, Microsoft SharePoint, OneDrive și Dropbox.

De asemenea, utilizatorii pot instala și alte pluginuri pentru a scana către e-mail, aplicații de imprimare sau incluse.



## Conectivitate flexibilă

CaptureOnTouch vă poate dezvolta afacerea integrându-se cu ușurință în **fluxurile de lucru terțe** datorită pluginului Software Development Kit (SDK). Canon Developer Programme permite rafinarea și adaptarea fluxurilor de lucru din imagistică și obținerea de soluții unice pentru cerințele clienților.



## Creai fișiere editabile și în care se poate căuta

Utilizatorii vor putea să transforme conținutul static în fișiere PDF inteligente, editabile și în care se poate căuta datorită **recunoașterii optice a caracterelor (OCR)**. Această funcție permite recunoașterea și procesarea textelor din documentul scanat, apoi extragerea și modificarea datelor în format binar. De asemenea, permite editarea, copierea și lipirea din fișierele PDF sau identificarea tabelor cu text când se salvează documentul în formate Office precum pptx, docx și xlsx.

CaptureOnTouch Pro permite utilizatorilor să configureze câmpuri zonale OCR pentru a trimite fișiere sub formă de date de indexare sau pentru a le utiliza în schema de denumire a fișierelor și poate accepta până la **30 de limbi** și poate recunoaște fonturi OCR-A și OCR-B.

## ALTE VERSIUNI



### CaptureOnTouch Lite

Acest software este menit să ofere maximum de portabilitate și comoditate. Ajută utilizatorii să se conecteze ușor, rapid și fără efort la dispozitive pentru a folosi funcțiile de bază cu scanere la preț mic, fără a fi necesar să instaleze drivere sau aplicații software. Utilizatorul trebuie doar să deplaseze comutatorul Auto Start al scannerului în poziția de pornire (ON) și să-l conecteze la un PC Windows sau MAC pentru a scana.

CaptureOnTouch Lite permite înregistrarea mai multor moduri de scanare și modulul plugin îi permite utilizatorului să selecteze diverse destinații de ieșire.



### CaptureOnTouch Mobile

Această versiune permite utilizatorilor să scaneze documente folosind dispozitive iPad, iPhone și Android pentru a funcționa cu scanerul de documente Canon imageFORMULA cu capacitate Wi-Fi sau compatibile cu WA10/NA10.

Poate ajuta la economisirea timpului datorită scanării față-verso cu o singură trecere a documentelor și la crearea de rezultate superioare și profesionale în ceea ce privește calitatea imaginii, datorită instrumentelor avansate de procesare a imaginilor, precum detectarea automată a formatului documentelor, corectarea alinierii și eliminarea paginilor goale.

Poate fi descărcată din Apple App Store și Google Play Store.

# SPECIFICAȚII TEHNICE

Capture OnTouch

Capture OnTouch <sup>Pro</sup>

## FUNCȚII

PRODUSE INCLUSE	Scanere portabile		P-208II • P-215II	x
	Scanere pentru grupuri de lucru		R40 • RS40 • DR-F120	DR-C225II • DR-C230 DR-C240 • DR-S130 DR-S150
	Scanere departamentale		x	DR-M160II • DR-M1060II DR-M260
	Scanere de producție		x	DR-G2090 • DR-G2110 DR-G2140 • DR-X10C DR-6030C
COMPATIBILITATE SO			Windows 8.1, 10 și 11 Windows Server 2012 R2, 2016, 2019 și 2022 Mac OS 11, 12 și 13	Windows 8.1, 10 și 11 Windows Server 2012 R2, 2016, 2019 și 2022
SEPARARE PE LOTURI	Metodă de separare	Contor	✓	✓
		Cod de bare	x	✓
		Pagină goală	x	✓
		Cod de patch	x	✓
		OCR zonal	x	✓
		Partea din față a paginii	x	✓
FUNCȚIE PRESETATĂ LUCRARE	Scanare de la butonul scannerului		✓	✓
	Număr maxim de înregistrări lucrări		99	99
	Import/Export date lucrări		✓	✓
	ieșire multiplă		3	3
EDITAREA IMAGINILOR		Rotire/Luminozitate/Contrast/ Îndreptare/Tăiere etc.	✓	✓
FORMAT FIȘIERE IEȘIRE	PDF	PDF/A	✓	✓
		Tip compresie	JPEG	JPEG
		Setări de securitate	✓	✓
	TIFF	Tip compresie	G4 • JPEG	G4 • JPEG
		Setare compresie	✓	✓
	JPEG	Setare compresie	✓	✓
	BMP		✓	✓
	PNG		✓	✓
	PPTX		x	✓
	DOCX*		x	✓
XLSX*		x	✓	
DENUMIREA FIȘIERELOR	Elementele numelui de fișier	Data, contorul, ora	✓	✓
		Rezultatul recunoașterii codurilor de bare	x	✓
		Caractere OCR	x	✓
		Text imprimare/Add-on	x	✓
	Setări denumire foldere	Data, contorul, codul de bare/ caractere OCR, ora, numele utilizatorului etc.	x	✓
EXTRAGERE METADATE	OCR zonal		x	✓
	Cod de bare	Număr maxim de înregistrări	x	10
			x	✓
FIȘIER INDEX			x	✓
	Format fișiere		x	CSV • XML • JSON
	Setări fișiere CSV		x	✓
EDITARE FIȘIERE EXISTENTE*			x	TIFF • JPEG • PDF • PDF-A BMP • PNG
LEGĂTURĂ/PLUGIN	Scanare către	Imprimare, SharePoint, FTP, aplicație, Dropbox, Google Drive, One Drive, atașare/trimitere e-mail	✓	✓
SETĂRI DE MEDIU	Metoda de gestionare a datelor	Pentru fiecare utilizator/Pentru fiecare PC	✓	✓
	Setarea accesului utilizatorilor	Limitarea funcțiilor	✓	✓
	Setări jurnal		✓	✓
	Copiere de rezervă/Restabilire		✓	✓

## Limite de responsabilitate

\*Formatele Docx și Xlsx sunt disponibile numai pentru CaptureOnTouch V5 Pro cu instalarea unui modul OCR suplimentar.

Viteza de scanare poate varia în funcție de PC, setările scannerului și de alți factori.

Specificațiile pot fi modificate fără notificare prealabilă.

Canon Electronics Inc.  
canon-elec.co.jp  
Canon Europe  
canon-europe.com  
Romanian edition  
© Canon Europa N.V., 2023