

CaptureOnTouch

Skanowanie, przetwarzanie,
konwertowanie i udostępnianie

CaptureOnTouch to aplikacja do skanowania, która współpracuje ze skanerami dokumentowymi Canon imageFORMULA za pośrednictwem sterownika TWAIN. Łatwa obsługa sprawia, że skanowanie jest proste i intuicyjne.

Szeroki zakres funkcji umożliwia skanowanie do różnych miejsc docelowych i formatów oraz tworzenie plików z możliwością wyszukiwania i edycji tekstu.



ZALETY

Łatwa obsługa

proste w obsłudze oprogramowanie z intuicyjnym sterowaniem opartym na ikonach

Wszechstronne opcje zapisywania i wysyłania plików

możliwość tworzenia wielu formatów plików i łatwe skanowanie do wielu miejsc docelowych

Wydajna funkcja OCR

łatwe przekształcanie i konwertowanie dokumentów do edytowalnych plików z możliwością wyszukiwania tekstu

Wiele możliwości podłączenia i integracji

wszystko dzięki opcjonalnej wtyczce SDK



Intuicyjne skanowanie

Ta dobrze wyposażona aplikacja spełnia potrzeby użytkowników związane z szybkim skanowaniem dokumentów i zdjęć.

Łatwe w obsłudze panele i polecenia

CaptureOnTouch ma łatwy w obsłudze interfejs, który składa się z przejrzystych paneli opartych na ikonach oraz poleceniach, które upraszczają pracę. Można je rozmieścić zgodnie z preferencjami użytkownika.

Dwie metody skanowania

Oprogramowanie udostępnia dwie metody skanowania i różne wtyczki obsługujące szereg aplikacji.

Jakości obrazu - funkcje i przetwarzanie

Dzięki wbudowanym funkcjom można skanować z optymalną jakością obrazu, automatycznie porządkować partię dokumentów i dzielić ją na wiele plików, które mogą być przechowywane, wysyłane pocztą e-mail lub przesyłane do usług w chmurze.

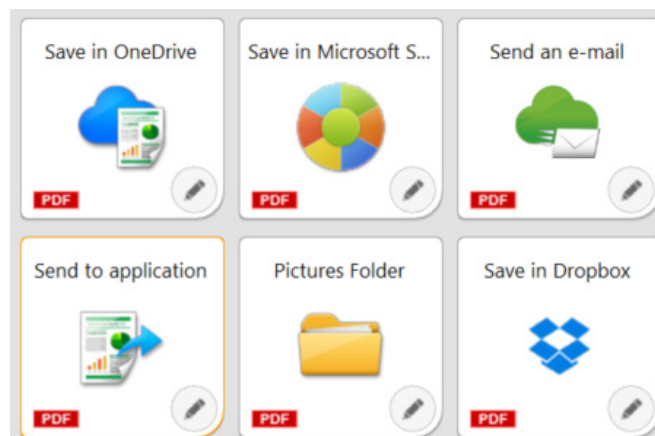
Funkcje umożliwiające generowanie, edycję i bezpieczne porządkowanie obrazów

Różne produkty wyjściowe w ramach jednego skanowania

CaptureOnTouch może utworzyć nawet 3 produkty wyjściowe w ramach jednego skanowania. Może też tworzyć **wiele formatów plików**, w tym PDF, JPEG, TIFF, BMP, PDF/A, PNG, PowerPoint, docx i xlsx*.

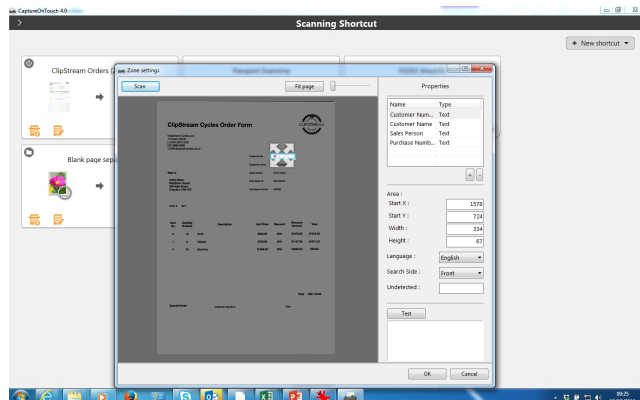
Dostępne są różne **wtyczki**, które po zainstalowaniu będą wyświetlane jako panele na ekranie głównym. Wtyczki dołączone do oprogramowania zapewniają połączenie z usługami w chmurze i EDM, takimi jak Google Drive™, Microsoft SharePoint, OneDrive i Dropbox.

Ponadto użytkownicy mogą instalować inne wtyczki, aby skanować do wiadomości e-mail i drukować, lub pakiety aplikacji.



Wiele możliwości podłączenia

CaptureOnTouch może dodatkowo ułatwiać pracę w firmach dzięki prostej integracji z oprogramowaniem innych firm – poprzez wykorzystanie wtyczki SDK (Software Development Kit). Canon Developer Programme umożliwia dopracowywanie i dostosowywanie procedur przetwarzania obrazu oraz uzyskiwanie rozwiązań dostosowanych do wymagań klientów.



Tworzenie plików z możliwością wyszukiwania i edycji

Dzięki funkcji **optycznego rozpoznawania znaków** (OCR) użytkownicy mogą przekształcać zawartość statyczną w inteligentny i edytowalny plik PDF z możliwością wyszukiwania tekstu. Ta funkcja umożliwia rozpoznawanie i przetwarzanie tekstów z zeskanowanego dokumentu, a następnie wyodrębnianie i zmianę danych na format binarny. Umożliwia ona również edycję, kopiowanie i wklejanie treści z uzyskanych plików PDF lub identyfikację tabeli tekstowej podczas zapisywania dokumentu w formatach pakietu Office, takich jak pptx, docx i xlsx.

CaptureOnTouch Pro umożliwia użytkownikom skonfigurowanie strefowych pól OCR w celu wysyłania plików jako danych indeksowych lub używania ich w schematach nazewnictwa plików. Ponadto obsługuje nawet **30 języków** i może rozpoznawać czcionki OCR-A i OCR-B.

INNE WERSJE



CaptureOnTouch Lite

To oprogramowanie zaprojektowano z myślą o maksymalnej mobilności i wygodzie. Umożliwia ono użytkownikom szybkie i bezproblemowe łączenie się z urządzeniami i korzystanie z podstawowych funkcji prostych skanerów bez potrzeby instalowania sterowników i oprogramowania. Wystarczy przesunąć przycisk automatycznego uruchamiania skanera do pozycji ON (WŁ.), podłączyć urządzenie do komputera z systemem Windows lub MAC, a będzie ono gotowe do skanowania.

CaptureOnTouch Lite umożliwia zapisanie wielu trybów skanowania, a moduł wtyczek pozwala użytkownikowi wybrać różne miejsca docelowe.



CaptureOnTouch Mobile

Ta wersja umożliwia użytkownikom skanowanie dokumentów za pomocą urządzeń iPad, iPhone i Android z myślą o pracy ze skanerami dokumentowymi Canon imageFORMULA Wi-Fi lub modelami zgodnymi z modułami WA10/NA10.

Funkcja ta pozwala zaoszczędzić czas dzięki dwustronnemu skanowaniu dokumentów w jednym przebiegu, a także uzyskać najwyższą i profesjonalną jakość obrazu dzięki zaawansowanym narzędziom przetwarzania obrazu, takim jak automatyczne wykrywanie rozmiaru dokumentu, prostowanie i usuwanie pustych stron.

Aplikację można pobrać ze sklepów Apple App Store i Google Play.

DANE TECHNICZNE

Capture OnTouch

Capture OnTouch ^{Pro}

FUNKCJE

PRODUKTY W GRUPIE	Skanery przenośne		P-208II • P-215II	x
	Skanery dla grup roboczych		R40 • RS40 • DR-F120	DR-C225II • DR-C230 DR-C240 • DR-S130 DR-S150
	Skanery departamentowe		x	DR-M160II • DR-M1060II DR-M260
	Skanery produkcyjne		x	DR-G2090 • DR-G2110 DR-G2140 • DR-X10C DR-6030C
ZGODNOŚĆ Z SYSTEMAMI OPERACYJNYMI			Windows 8.1, 10 i 11 Windows Server 2012 R2, 2016, 2019 i 2022 Mac OS 11, 12 i 13	Windows 8.1, 10 i 11 Windows Server 2012 R2, 2016, 2019 i 2022
ROZDZIELANIE PARTII	Metoda separacji	Licznik	✓	✓
		Kod kreskowy	x	✓
		Pusta strona	x	✓
		Kod separacji	x	✓
		Strefowe OCR	x	✓
		Przód strony	x	✓
ZAPROGRAMOWANE ZADANIE	Przycisk Skanuj ze skanera		✓	✓
	Maksymalna liczba zarejestrowanych zadań		99	99
	Importowanie/eksportowanie danych zadania		✓	✓
	różne produkty wyjściowe		3	3
EDYCJA OBRAZU	Obracanie/jasność/kontrast/ prostowanie/przycinanie itp.		✓	✓
FORMAT PLIKU WYJŚCIOWEGO	PDF	PDF/A	✓	✓
		Typ kompresji	JPEG	JPEG
		Ustawienia zabezpieczeń	✓	✓
	TIFF	Typ kompresji	✓	✓
			G4 • JPEG	G4 • JPEG
	JPEG	Ustawienie kompresji	✓	✓
			✓	✓
			✓	✓
			✓	✓
			✓	✓
PPTX		x	✓	
DOCX*		x	✓	
XLSX*		x	✓	
NAZEWNICTWO PLIKÓW	Elementy nazwy plików	Data, licznik, godzina	✓	✓
		Wynik rozpoznawania kodu kreskowego	x	✓
		Znaki OCR	x	✓
		Nadruk/dodatkowy tekst	x	✓
	Ustawienia nazwy folderu	Data, licznik, znaki kodu kreskowego/OCR, godzina, nazwa użytkownika itp.	x	✓
WYODRĘBNIANIE METADANYCH	Strefowe OCR	Maksymalna liczba rejestracji	x	10
		Kod kreskowy	x	✓
		Maksymalna liczba rejestracji	x	10
PLIK INDEKSU	Format pliku		x	CSV • XML • JSON
	Ustawienia pliku CSV		x	✓
EDYTOWANIE ISTNIEJĄCYCH PLIKÓW*			x	TIFF • JPEG • PDF • PDF-A BMP • PNG
POŁĄCZENIE/WTYCZKA	Przeznaczenie zeskanowanych danych	Drukowanie, SharePoint, FTP, aplikacja, Dropbox, Dysk Google, One Drive, załącznik / wysyłanie wiadomości e-mail	✓	✓
USTAWIENIA ŚRODOWISKOWE	Metoda zarządzania danymi	Dla każdego użytkownika / dla każdego komputera	✓	✓
	Ustawienie dostępu użytkownika	Ograniczenie funkcjonalne	✓	✓
	Ustawienia dziennika		✓	✓
	Tworzenie/przywracanie kopii zapasowej		✓	✓

Zastrzeżenia

* Formaty docx i xlsx są dostępne tylko dla wersji CaptureOnTouch V5. Opcja Pro z możliwością instalacji dodatkowego modułu OCR.

Szybkość skanowania zależy od parametrów komputera, ustawień skanowania i innych czynników.

Dane techniczne mogą zostać zmienione bez powiadomienia.



Canon Electronics Inc.
canon-elec.co.jp
Canon Europe
canon-europe.com
Polish edition
© Canon Europa N.V., 2023