

CaptureOnTouch

Skann, behandle, konverter og del

CaptureOnTouch er et skanneprogram som fungerer med Canon imageFORMULA-dokumentskannere gjennom TWAIN-driveren. Den er brukervennlig og enkel å bruke og gir en enkel og intuitiv skanneopplevelse.

De mange funksjonene gjør det mulig å skanne til ulike mål og formater og opprette søkbare og redigerbare filer.



FORDELER

Enkel å bruke

en brukervennlig programvare med intuitiv, ikonbasert betjening

Allsidige alternativer for lagring og sending av filer

kan opprette flere filformater og enkelt skanne til flere mål

Kraftig OCR-prosessor

forvandle og konverter dokumenter til redigerbare og søkbare filer enkelt

Fleksibel tilkobling og integrasjon

Dette er mulig med en valgfri plugin-modul for SDK-tilkobling



Intuitiv skanning

Dette velutstyrte programmet kan på en pålitelig måte dekke brukernes behov for rask skanning av dokumenter og bilder.

Brukervennlige paneler og kommandoer

CaptureOnTouch har et veldig brukervennlig utseende, takket være de selvforklarende ikonbaserte panelene og kommandoene, som er praktisk plassert for å forenkle bruken, og som kan bestemmes av brukeren.

To skannemetoder

Programvaren har to skannemetoder som kan dekke ulike behov, og ulike plugin-moduler for å samarbeide med en rekke programmer.

Bildekvalitetsbehandling og -funksjoner

Takket være funksjonene kan den skanne med optimal bildekvalitet, automatisk organisere en samling av dokumenter og muliggjøre oppretting av flere filer som kan lagres, sendes via e-post eller lastes opp til nettskytjenester.

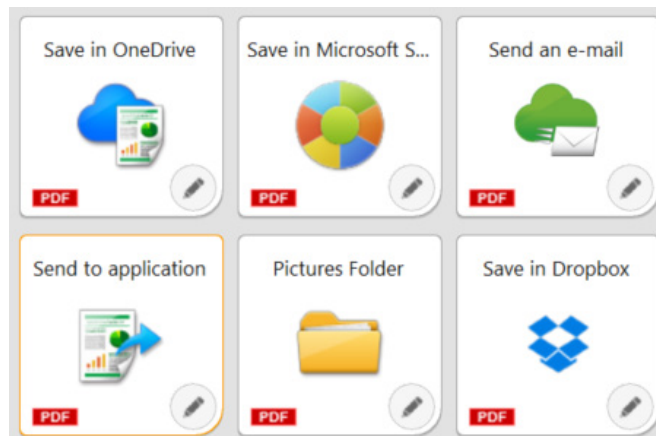
Et nettverk av funksjoner for å generere optimale bilder, redigere og organisere på en sikker måte

Flere typer utdata med én skanning

CaptureOnTouch kan utføre opptil 3 typer utdata med én skanning og kan opprette **flere filformater**, for eksempel PDF, JPEG, TIFF, BMP, PDF/A, PNG, PowerPoint, Docx og Xlsx*.

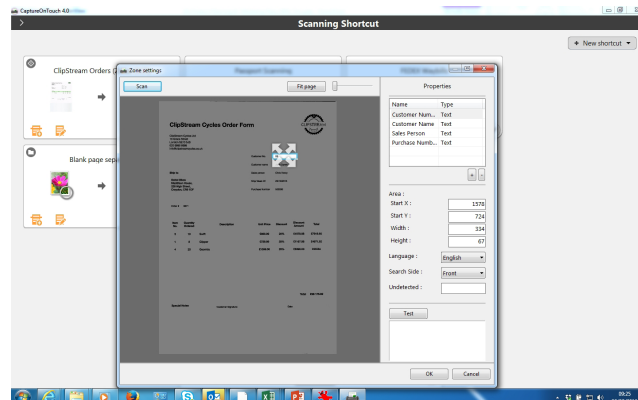
Det har forskjellige tilgjengelige **plugin-moduler** som vises som paneler på startskjermen etter at de er installert. Plugin-modulene som følger med programvaren, tilbyr tilkobling til nettsky- og EDM-tjenester som Google Drive™, Microsoft SharePoint, OneDrive og Dropbox.

Brukerne kan også installere andre plugin-moduler for skanning til e-post, utskrift eller tilknyttede programmer.



Fleksible tilkoblingsmuligheter

CaptureOnTouch kan ta bedriften ett skritt videre ved enkel integrering i **tredjeparts arbeidsflyter** takket være **plugin-SDK-en (Software Development Kit)**. Canon Developer Programme gjør det mulig å finjustere og tilpasse prosessene for bildebehandling og oppnå unike løsninger for kundenes behov.



Opprett søkbare og redigerbare filer

Brukerne kan gjøre statisk innhold om til en smart, redigerbar og søkbar PDF takket være **optisk tegngjenkjenning (OCR)**. Denne funksjonen gjør det mulig å gjenkjenne og behandle tekst fra det skannede dokumentet, og så hente ut og gjøre dataene binære. Den gjør det også mulig å redigere, kopiere og lime inn fra PDF-utdataene eller å identifisere teksttabellen når dokumentet lagres i Office-formatet som pptx, docx og xlsx.

Med CaptureOnTouch Pro kan brukerne konfigurere sonebaserte OCR-felt for å sende filer som indeksdata eller bruke dem i skjemaet for filnavngivning, og det kan støtte opptil **30 språk** og gjenkjenne OCR-A- og OCR-B-skrifter.

ANDRE VERSJONER



CaptureOnTouch Lite

Denne programvaren er utformet for maksimal bærbarhet og brukervennlighet. Det hjelper brukerne med å koble til enhetene sine på en enkel, rask og sømløs måte, slik at de kan bruke grunnleggende funksjoner med rimelige skannere uten å måtte installere drivere eller programvare. Det krever bare at brukeren setter skannerens bryter for automatisk start til PÅ, og kobler skanneren til en Windows- eller Mac-PC for å skanne.

CaptureOnTouch Lite gjør det mulig å registrere flere skannemoduser, og plugin-modulen lar brukeren velge forskjellige utskriftsmål.



CaptureOnTouch Mobile

Med denne versjonen kan brukerne skanne dokumenter med iPad-, iPhone- og Android-enheter som fungerer med Canon imageFORMULA wifi-kompatible eller WA10/NA10-kompatible dokumentskannere.

Den kan bidra til å spare tid takket være tosidig skanning av dokumenter i én omgang og til å skape førsteklasses og profesjonell bilde kvalitet med avanserte bildebehandlingsverktøy som automatisk formatgjenkjenning, skjevhetsskorrigering og sløyfing av tom side.

Den kan lastes ned fra Apple App Store og Google Play Butikk.

TEKNISKE SPESIFIKASJONER

Capture OnTouch

Capture OnTouch ^{Pro}

FUNKSJONER

MEDFØLGENDE PRODUKTER	Bærbare skannere		P-208II • P-215II	x
	Skannere for arbeidsgruppe		R40 • RS40 • DR-F120	DR-C225II • DR-C230 DR-C240 • DR-S130 DR-S150
	Skannere for kontorer		x	DR-M160II • DR-M1060II DR-M260
	Produksjonsskannere		x	DR-G2090 • DR-G2110 DR-G2140 • DR-X10C DR-6030C
OS-KOMPATIBILITET			Windows 8.1, 10 og 11 Windows server 2012 R2, 2016, 2019 og 2022 Mac OS 11, 12 og 13	Windows 8.1, 10 og 11 Windows server 2012 R2, 2016, 2019 og 2022
BUNKESEPARERING	Separeringsmetode	Telleverk	✓	✓
		Strekkode	x	✓
		Tom side	x	✓
		Patchkode	x	✓
		Sone-OCR	x	✓
		Forsiden	x	✓
FUNKSJON FOR FORHÅNDSINNSTILT JOBB	Skann fra skanner-knappen		✓	✓
	Maksimalt antall jobbregistreringer		99	99
	Importer/eksporter jobbdata		✓	✓
	Flere utdata		3	3
BILDEREDIGERING	Roter / lysstyrke / kontrast / rett opp / beskjæring osv.		✓	✓
	PDF	PDF/A	✓	✓
Komprimeringstype		JPEG	JPEG	
Sikkerhetsinnstillinger		✓	✓	
FILFORMAT FOR UTDATA	TIFF	Komprimeringstype	G4 • JPEG	G4 • JPEG
		✓	✓	
	JPEG	Komprimeringsinnstilling	✓	✓
		✓	✓	
	BMP	✓	✓	
	PNG	✓	✓	
	PPTX	x	✓	
	DOCX*	x	✓	
XLSX*	x	✓		
FILNAVN	Elementer i filnavnet	Dato, telleverk, tid	✓	✓
		Resultat av strekkodelesing	x	✓
		OCR-tegn	x	✓
		Pregeverktøy/tilleggstekst	x	✓
	Innstillinger for mappenavn	Dato, telleverk, strekkode/OCR-tegn, tid, brukernavn osv.	x	✓
METADATAAUTHENTING	Sone-OCR	Maksimalt antall registreringer	x	10
		✓	✓	
	Strekkode	Maksimalt antall registreringer	x	10
✓		✓		
INDEKSFIL	Filformat		x	CSV • XML • JSON
	CSV-filinnstillinger		x	✓
REDIGER EKSISTERENDE FILER*			x	TIFF • JPEG • PDF • PDF-A BMP • PNG
KOBLING/PLUGIN-MODUL	Skann til	Utskrift, SharePoint, FTP, app, Dropbox, Google Disk, One Drive, legg ved / send e-post	✓	✓
	Metode for dataadministrasjon		For hver bruker / for hver PC	✓
MILJØINNSTILLINGER	Brukertilgangsinstilling		Funksjonsbegrensning	✓
	Logginstillinger		✓	✓
	Sikkerhetskopiere/gjenopprette		✓	✓

Forbehold

DOCX- og XLSX-formatet er bare tilgjengelig for CaptureOnTouch V5. Pro med installasjon av ekstra OCR-modul.

Skannehastigheten kan variere avhengig av PC miljø, skannerens innstillinger og andre faktorer.

Spesifikasjonene kan endres uten varsel.



Canon Electronics Inc.
canon-elec.co.jp
Canon Norge
canon.no
Norwegian edition
© Canon Europa N.V., 2023