

CaptureOnTouch

Scannen, verwerken, converteren en delen

CaptureOnTouch is een scantoepassing die met Canon imageFORMULA-document scanners werkt via het TWAIN-stuurprogramma. De scanner is gebruiksvriendelijk, gemakkelijk te bedienen en biedt een eenvoudige en intuïtieve scanervaring.

Met de meerdere functies kunt u naar verschillende bestemmingen en bestandstypen scannen en doorzoekbare en bewerkbare bestanden maken.



VOORDELEN

Eenvoudige bediening

gebruiksvriendelijke software met intuïtieve bediening op basis van pictogrammen

Veelzijdige opties voor het opslaan en verzenden van bestanden

kan meerdere bestandsindelingen maken en moeiteloos naar meerdere bestemmingen scannen

Krachtige OCR-verwerking

transformeer en converteer documenten eenvoudig naar bewerkbare en doorzoekbare bestanden

Flexibele connectiviteit en integratie

mogelijk gemaakt met optionele SDK met plug-in-connector



Intuïtief scannen

Deze goed uitgeruste toepassing kan betrouwbaar inspelen op de behoeften van gebruikers om snel documenten en afbeeldingen te scannen.

Gebruiksvriendelijke panelen en opdrachten

CaptureOnTouch ziet er buitengewoon gebruiksvriendelijk uit, met duidelijke pictogrammen en handig geplaatste opdrachten die de bediening vereenvoudigen en die kunnen worden aangepast aan de voorkeur van de gebruiker.

Twee scanmethoden

De software biedt twee scanmethoden die aan verschillende behoeften kunnen voldoen en verschillende plug-ins om samen te werken met diverse toepassingen.

Verwerking van beeldkwaliteit en bijbehorende functies

Dankzij de functies kan de scanner scannen met een optimale beeldkwaliteit, automatisch een batch documenten ordenen en meerdere bestanden maken die kunnen worden opgeslagen, verzonden per e-mail of geüpload naar cloudservices.

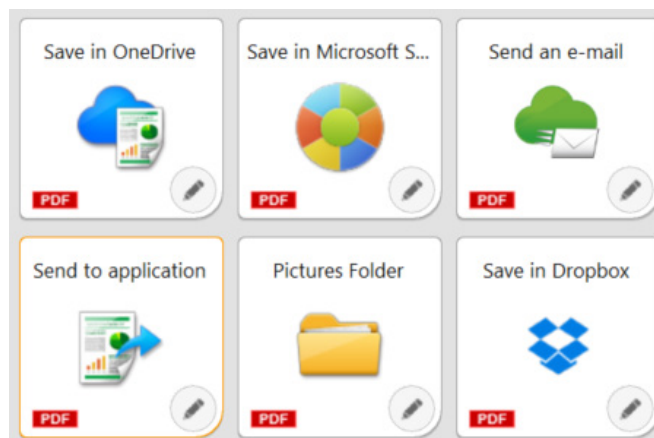
Een netwerk van functies om optimale beelden te genereren, te bewerken en veilig te ordenen

Meervoudige uitvoer met één scan

CaptureOnTouch kan tot 3 soorten uitvoer met één scan realiseren en kan **meerdere bestandsindelingen** creëren, zoals PDF, JPEG, TIFF, BMP, PDF/A, PNG, PowerPoint, Docx en Xlsx*.

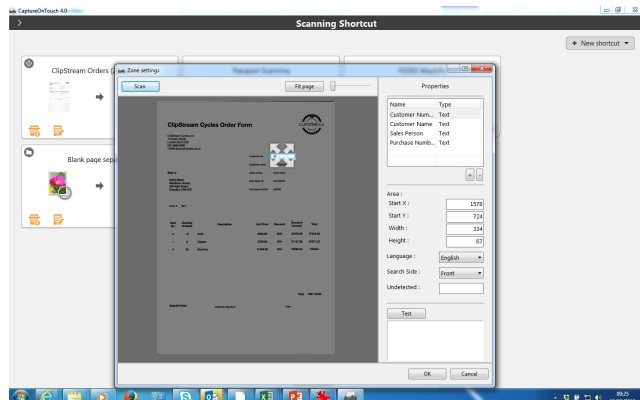
Er zijn verschillende **plug-ins** beschikbaar die na installatie als panelen in het beginscherm worden weergegeven. De plug-ins in de software bieden verbinding met cloud- en EDM-services zoals Google Drive™, Microsoft SharePoint, OneDrive en Dropbox.

Gebruikers kunnen ook andere plug-ins installeren om te scannen naar e-mail, prints of gebundelde toepassingen.



Flexibele connectiviteit

CaptureOnTouch kan organisaties verder brengen door de scanner eenvoudig te integreren in **workflows van derden**, dankzij de plug-in Software Development Kit (SDK). Met het Canon Developer Programme kunnen de beeldworkflows worden verfijnd en aangepast en kunnen unieke oplossingen worden gerealiseerd die voldoen aan de eisen van de klant.



Doorzoekbare en bewerkbare bestanden maken

Gebruikers kunnen statische content omzetten in slimme, bewerkbare en doorzoekbare PDF-bestanden dankzij de **Optical Character recognition (OCR)**. Met deze functie kunnen gebruikers teksten van het gescande document herkennen en verwerken, en vervolgens gegevens extraheren en wijzigen in binair. Ook kunnen gebruikers de PDF-uitvoer bewerken, kopiëren en plakken of de teksttabel identificeren wanneer het document wordt opgeslagen in Office-indelingen, zoals pptx, docx en xlsx.

Met CaptureOnTouch Pro kunnen gebruikers zonale OCR-velden instellen om bestanden te verzenden als indexgegevens of gebruiken in het schema voor bestandsnaamgeving. Deze versie ondersteunt maximaal **30 talen** en herkent OCR-A- en OCR-B-lettertypen.

ANDERE VERSIES



CaptureOnTouch Lite

Deze software is ontworpen voor maximale draagbaarheid en gebruiksgemak. Gebruikers kunnen de documentscanner eenvoudig, snel en moeiteloos verbinden met hun apparaten en de basisfuncties met mobiele scanners gebruiken zonder dat ze drivers of software hoeven te installeren. Om de scanner gebruiksklaar te maken, schakelt de gebruiker de schakelaar voor automatische inschakeling in en verbindt het apparaat met een Windows- of Mac-pc om te kunnen scannen.

Met CaptureOnTouch Lite kunnen meerdere scanmodi worden geregistreerd en met de plug-inmodule kan de gebruiker verschillende uitvoerbestemmingen selecteren.



CaptureOnTouch Mobile

Met deze versie kunnen gebruikers documenten scannen met iPad, iPhone en Android-apparaten voor gebruik met Canon imageFORMULA Wi-Fi-compatibele of WA10/NA10-compatibele documentscanners.

Deze scanner helpt tijd besparen doordat documenten in één keer dubbelzijdig kunnen worden gescand met superieure en professionele resultaten met geavanceerde beeldverwerkingsfuncties zoals automatische detectie van documentgrootte, scheefstandcorrectie en de verwijdering van lege pagina's.

De app kunt u downloaden in de Apple App Store en Google Play Store.

TECHNISCHE SPECIFICATIES

Capture OnTouch

Capture OnTouch ^{Pro}

FUNCTIES

GEBUNDELDE PRODUCTEN	Draagbare scanners		P-208II • P-215II	x
	Werkgroepschanners		R40 • RS40 • DR-F120	DR-C225II • DR-C230 DR-C240 • DR-S130 DR-S150
	Afdelingsschanners		x	DR-M160II • DR-M1060II DR-M260
	Productie scanners		x	DR-G2090 • DR-G2110 DR-G2140 • DR-X10C DR-6030C
COMPATIBELE BESTURINGSSYSTEMEN			Windows 8.1, 10 en 11 Windows server 2012 R2, 2016, 2019 en 2022 Mac OS 11, 12 en 13	Windows 8.1, 10 en 11 Windows server 2012 R2, 2016, 2019 en 2022
BATCHSCHEIDING	Scheidingsmethode	Teller	✓	✓
		Barcode	x	✓
		Lege pagina	x	✓
		Patchcode	x	✓
		Zone-OCR	x	✓
		Voorkant van pagina	x	✓
FUNCTIE VOOR VOORAF INGESTELDE OPDRACHTEN	Knop Scannen vanaf scanner		✓	✓
	Maximum aantal opdrachtregistraties		99	99
	Opdrachtgegevens importeren/ exporteren		✓	✓
	meervoudige uitvoer		3	3
BEELDBEWERKING		Roteren/Helderheid/Contrast/ Rechttrekken/Bijsnijden enz.	✓	✓
BESTANDSINDELING UITVOER	PDF	PDF/A	✓	✓
		Compressietype	JPEG	JPEG
		Beveiligingsinstellingen	✓	✓
	TIFF	Compressietype	✓	✓
			G4 • JPEG	G4 • JPEG
	JPEG	Compressie-instelling	✓	✓
			✓	✓
		BMP	✓	✓
		PNG	✓	✓
		PPTX	x	✓
DOCX*	x	✓		
XLSX*	x	✓		
BESTANDSNAAM	Items van bestandsnaam	Datum, teller, tijd	✓	✓
		Resultaat barcodeherkenning	x	✓
		OCR-tekens	x	✓
		Imprinter-/add-on-tekst	x	✓
	Instellingen voor mapnamen	Datum, Teller, Barcode/OCR-tekens, tijd, gebruikersnaam enz.	x	✓
EXTRACTIE METADATA	Zone-OCR	Maximum aantal registraties	x	10
		x	✓	
	Barcode	Maximum aantal registraties	x	10
INDEXBESTAND	Bestandsindeling	x	✓	
		x	CSV • XML • JSON	
BESTAANDE BESTANDEN BEWERKEN*	Instellingen CSV-bestand	x	✓	
		x	TIFF • JPEG • PDF • PDF-A BMP • PNG	
KOPPELING / PLUG-IN	Scannen naar	Printen, SharePoint, FTP, toepassing, Dropbox, Google drive, One Drive, e-mail bijgevoegd/verzenden	✓	✓
OMGEVINGSINSTELLINGEN	Gegevensbeheermethode	Voor elke gebruiker / voor elke pc	✓	✓
	Instelling gebruikerstoegang	Functionele beperking	✓	✓
	Log-instellingen		✓	✓
	Back-up maken / herstellen		✓	✓

Disclaimers

*Docx- en Xlsx-indeling zijn alleen beschikbaar voor CaptureOnTouch V5. Pro met installatie van extra OCR-module.

De scansnelheid kan variëren, afhankelijk van de PC-omgeving, scannerinstellingen en andere factoren.

Specificaties kunnen zonder voorafgaande kennisgeving worden gewijzigd.



Canon Electronics Inc.
canon-elec.co.jp
Canon Europe
canon-europe.com
Dutch edition
© Canon Europa N.V., 2023