

## CaptureOnTouch

Скенирајте, обработувајте,  
конвертирајте и споделувајте

CaptureOnTouch е апликација за скенирање што може да се користи со скенерите за документи Canon imageFORMULA преку нивниот TWAIN-драјвер. Благодарение на практичното и лесно ракување, оваа апликација нуди едноставно и интуитивно скенирање.

Многубројните функции овозможуваат скенирање кон различни дестинации и во различни формати, како и создавање датотеки што може да се пребаруваат и уредуваат.



## ПРИДОБИВКИ

### Лесно ракување

Софтвер што е едноставен за користење со интуитивно ракување преку икони

### Различни опции за зачувување и испраќање датотеки

Може да создадете повеќе формати на датотеки и лесно да скенирате кон повеќе дестинации

### Моќна обработка со OCR

Лесно претворете и конвертирајте ги документите во датотеки што може да се пребаруваат и уредуваат

### Флексибилни опции за поврзување и интеграција

Овозможено преку изборната компонента SDK



## Интуитивно скенирање

Оваа добро опремена апликација може со сигурност да одговори на потребите на корисниците за брзо скенирање документи и слики.

### Практични панели и команди

CaptureOnTouch има многу практичен изглед благодарение на едноставните панели со икони и командите што се соодветно поставени за полесно ракување и што може да се постават по желба на корисниците.

### Два методи на скенирање

Софтверот нуди два методи на скенирање што може да задоволат различни потреби и разновидни дополнителни компоненти за работење со различни апликации.

### Обработка и функции за квалитет на сликата

Благодарение на нејзините функции, апликацијата може да скенира со оптимален квалитет на слика, автоматски да организира група документи и овозможува создавање на повеќе датотеки што може да се зачуваат, да се испратат по е-пошта или да се вчитаат во услугите на Cloud.

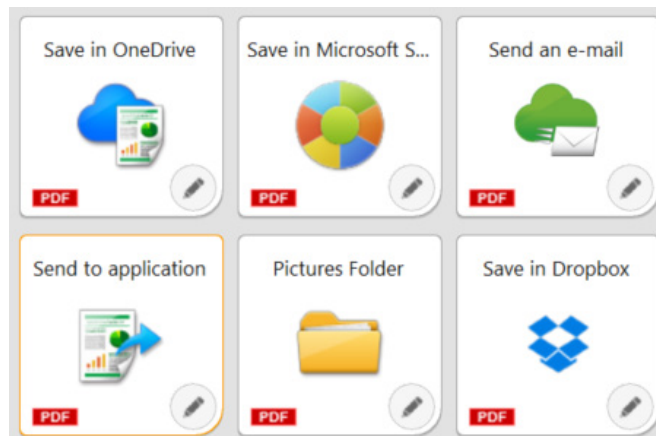
Мрежа од функции за генерирање оптимални слики, уредување и безбедно организирање

## Повеќе отпечатени документи со едно скенирање

CaptureOnTouch може да отпечати до 3 документи со едно скенирање и може да создаде **повеќе формати на датотеки** како PDF, JPEG, TIFF, BMP, PDF/A, PNG, PowerPoint, Docx и Xlsx\*.

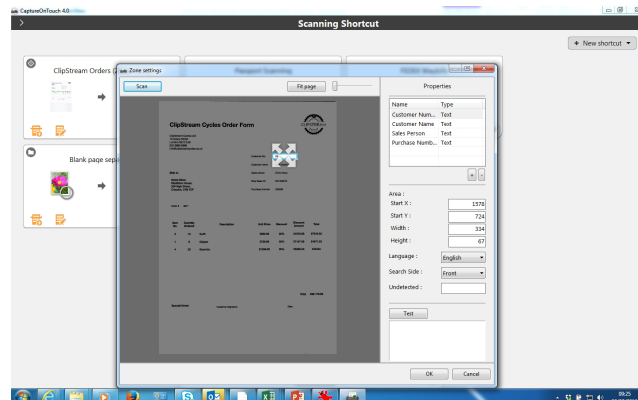
Достапни се различни **дополнителни компоненти** кои, кога ќе ги инсталирате, ќе се прикажат како панели на почетниот екран. Дополнителните компоненти вклучени во софтверот овозможуваат поврзување со услуги на Cloud и на EDM како што се Google Drive™, Microsoft SharePoint, OneDrive и Dropbox.

Исто така, корисниците може да инсталираат други дополнителни компоненти за скенирање кон е-пошта и печатење или може да ги инсталираат испорачаните апликации.



## Флексибилно поврзување

CaptureOnTouch може да го подобри вашето деловно работење преку едноставна интеграција на **работни процеси од 3-ти страни**, благодарение на дополнителниот пакет за развој на софтвер (SDK). Програмата за програмери од Canon овозможува подобрување и приспособување на работните процеси за обработка на слика, како и постигнување уникатни решенија за потребите на потрошувачите.



## Создавајте датотеки што може да се пребаруваат и уредуваат

Корисниците ќе може да ја претворат статичната содржина во pameten PDF што може да се пребарува и уредува благодарение на **оптичкото препознавање знаци (OCR)**. Оваа функција овозможува препознавање и обработка на текст од скенираниот документ, а потоа извлекување и менување на податоците во бинарни. Овозможува и уредување, копирање и залепување од PDF-документи или идентификување на текстуална табела при зачувување на документот во формати на Office како што се pptx, docx и xlsx.

CaptureOnTouch Pro им овозможува на корисниците да постават зонски OCR-полиња за да испраќаат датотеки како индексни податоци или да ги користат во шемата за именување датотеки и може да поддржува до **30 јазици** и да препознава фонтови OCR-A и OCR-B.

## ДРУГИ ВЕРЗИИ



### CaptureOnTouch Lite

Овој софтвер е дизајниран за максимална преносливост и практичност. Тој им овозможува на корисниците лесно и брзо да се поврзат со уредите за да ги користат основните функции на поевтините скенери без да инсталираат драјвери или апликации. Корисникот треба само да го помести прекинувачот за автоматско активирање на скенерот во положбата ВКЛУЧЕНО и да го поврзе со компјутер со Windows или Mac за да може да скенира.

CaptureOnTouch Lite овозможува регистрирање на повеќе режими за скенирање, а модулот за дополнителна компонента му овозможува на корисникот да избере различни излезна дестинации.



### CaptureOnTouch Mobile

Оваа верзија им овозможува на корисниците да скенираат документи со помош на iPad, iPhone и уреди со Android за работење со скенери за документи Canon imageFORMULA што имаат поддршка за Wi-Fi или се компатибилни со WA10/NA10.

Таа ви овозможува да заштедите време благодарение на двостраното скенирање документи во едно поминување и да добиете резултати со врвен и професионален квалитет на слика со напредните алатки за обработка на слика, како што се автоматското откривање на големината на документот, автоматската корекција на закосување и автоматското бришење празни страници.

Можете да ја преземете од Apple App Store и Google Play Store.

# ТЕХНИЧКИ СПЕЦИФИКАЦИИ

Capture OnTouch

Capture OnTouch Pro

## ФУНКЦИИ

ВКЛУЧЕНИ ПРОИЗВОДИ	Преносливи скенери		P-208II • P-215II	x	
	Скенери за работни групи		R40 • RS40 • DR-F120	DR-C225II • DR-C230 DR-C240 • DR-S130 DR-S150	
	Деловни скенери		x	DR-M160II • DR-M1060II DR-M260	
	Производствени скенери		x	DR-G2090 • DR-G2110 DR-G2140 • DR-X10C DR-6030C	
КОМПАТИБИЛНОСТ СО ОПЕРАТИВНИ СИСТЕМИ			Windows 8.1, 10 и 11 Windows server 2012 R2, 2016, 2019 и 2022 Mac OS 11, 12 и 13	Windows 8.1, 10 и 11 Windows server 2012 R2, 2016, 2019 и 2022	
РАЗДЕЛУВАЊЕ НА СЕРИЈА	Метод на разделување	Бројач	✓	✓	
		Баркод	x	✓	
		Празна страница	x	✓	
		Код за составување	x	✓	
		OCR во зона	x	✓	
		Предна страница	x	✓	
ФУНКЦИЈА ЗА ОДНАПРЕД ПОСТАВЕНИ ЗАДАЧИ	Копче за скенирање преку скенер		✓	✓	
	Максимален број на задачи што може да се регистрираат		99	99	
	Увезете / Извезете податоци за задачите		✓	✓	
	Повеќе отпечатени документи		3	3	
УРЕДУВАЊЕ СЛИКИ	Ротирање/Светлина/Контраст/Исправување/Отсекување итн.		✓	✓	
	PDF	PDF/A	✓	✓	
Вид на компресија		JPEG	JPEG		
Поставки за безбедност		✓	✓		
TIFF	Вид на компресија		✓	✓	
			G4 • JPEG	G4 • JPEG	
ФОРМАТ НА ИЗЛЕЗНАТА ДАТОТЕКА	JPEG	Поставка за компресија		✓	✓
				✓	✓
	BMP		✓	✓	
	PNG		✓	✓	
	PPTX		x	✓	
	DOCX*		x	✓	
	XLSX*		x	✓	
ИМЕНУВАЊЕ ДАТОТЕКИ	Ставки од името на датотеката	Датум, бројач, време	✓	✓	
		Резултат од препознавањето баркод	x	✓	
		OCR-знаци	x	✓	
		Функција за втиснување/додавање текст	x	✓	
	Поставки за именување папки	Датум, бројач, баркод/OCR-знаци, време, корисничко име итн.	x	✓	
ИЗВЛЕКУВАЊЕ МЕТАПОДАТОЦИ	OCR во зона	Максимален број на регистрација	x	10	
		Максимален број на регистрација	x	✓	
	Баркод	Максимален број на регистрација	x	10	
ИНДЕКСНА ДАТОТЕКА	Формат на датотека		x	CSV • XML • JSON	
	Поставки за CSV-датотеки		x	✓	
УРЕДУВАЊЕ НА ПОСТОЈНИТЕ ДАТОТЕКИ*			x	TIFF • JPEG • PDF • PDF-A BMP • PNG	
ПОВРЗУВАЊЕ / ДОПОЛНИТЕЛНА КОМПОНЕНТА	Скенирање кон	Печатење, SharePoint, FTP, апликација, Dropbox, Google Drive, One Drive, прикачување/испраќање е-пошта	✓	✓	
	Метод за управување со податоци	За секој корисник / За секој компјутер	✓	✓	
ПОСТАВКИ ЗА ОПКРУЖУВАЊЕТО	Поставка за кориснички пристап		✓	✓	
	Поставки за евиденција		✓	✓	
	Правење резервна копија / Обновување		✓	✓	

## Одрекување од одговорност

\*Форматите Docx и Xlsx се достапни само за CaptureOnTouch V5 Pro со инсталирање на дополнителен модул за OCR.

Брзината на скенирање може да се менува во зависност од спецификациите на компјутерот, поставките на скенерот и други фактори.

Спецификациите подлежат на промена без претходно известување.

Canon Electronics Inc.  
canon-elec.co.jp

Canon Europe  
canon-europe.com

Macedonian edition

© Canon Europa N.V., 2023