

CaptureOnTouch

Scansiona, elabora, converti e condividi

CaptureOnTouch è un'applicazione di scansione che funziona con gli scanner documentali Canon imageFORMULA tramite il driver TWAIN. Grazie a un funzionamento pratico e lineare, offre un'esperienza di scansione semplice e intuitiva.

Le molteplici funzionalità consentono di eseguire le scansioni verso varie destinazioni e formati e di creare file ricercabili e modificabili.



VANTAGGI

Semplicità di utilizzo

un software facile da usare con un funzionamento intuitivo basato su icone

Opzioni versatili di salvataggio e invio dei file

è in grado di creare più formati di file e di eseguire facilmente la scansione verso più destinazioni

Potente processore d'immagine OCR

trasforma e converte facilmente i documenti in file modificabili e ricercabili

Integrazione e connettività flessibile

reso possibile grazie al connettore SDK plug-in opzionale



Scansione intuitiva

Questa applicazione è in grado di soddisfare in modo affidabile le esigenze degli utenti che desiderano eseguire rapidamente la scansione di documenti e immagini.

Comandi facili da usare

CaptureOnTouch ha un aspetto estremamente intuitivo grazie alle icone e ai comandi semplici da utilizzare e che possono essere regolati in base alle preferenze dell'utente.

Due metodi di scansione

Il software offre due metodi di scansione che possono soddisfare varie esigenze e diversi plug-in per interagire con una varietà di applicazioni.

Funzioni ed elaborazione della qualità dell'immagine

Grazie alle sue funzioni è in grado di eseguire scansioni con un'elevata qualità delle immagini, organizzare automaticamente un batch di documenti e creare più file che possono essere archiviati, inviati tramite e-mail o caricati su servizi cloud.

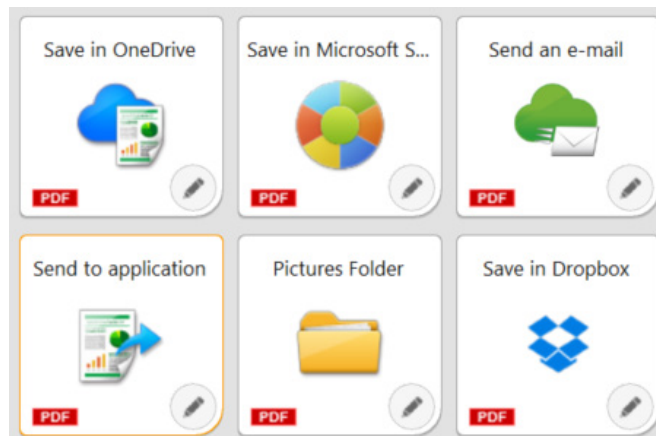
Una rete di funzioni per generare ottime immagini, modificare e organizzare in modo sicuro

Output multipli in un'unica scansione

CaptureOnTouch può eseguire fino a 3 output in un'unica scansione e può creare **diversi formati di file**, come PDF, JPEG, TIFF, BMP, PDF/A, PNG, PowerPoint, Docx e Xlsx*.

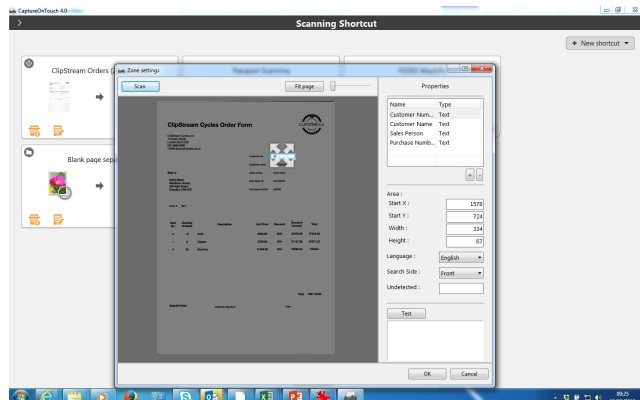
Sono disponibili diversi **plug-in** che, una volta installati, verranno visualizzati come pannelli nella schermata iniziale. I plug-in inclusi nel software consentono il collegamento ai servizi cloud e EDM come Google Drive™, Microsoft SharePoint, OneDrive e Dropbox.

Inoltre, gli utenti possono installare altri plug-in per eseguire la scansione su e-mail, stampa o applicazioni in dotazione.



Connettività flessibile

CaptureOnTouch può portare le attività aziendali ad un alto livello integrandosi facilmente ai **flussi di lavoro di terze parti** grazie al plug-in Software Development Kit (SDK). Il Canon Developer Programme consente di perfezionare e adattare i flussi di lavoro di imaging e di ottenere soluzioni uniche per le esigenze dei clienti.



Creare file ricercabili e modificabili

Gli utenti potranno trasformare i contenuti statici in PDF modificabili e ricercabili grazie al **Riconoscimento ottico dei caratteri (OCR)**. Questa funzione consente di riconoscere ed elaborare i testi dal documento acquisito, quindi estrarre e modificare i dati in formato binario. Consente inoltre di modificare, copiare e incollare gli output PDF o di identificare le tabelle di testo quando il documento viene salvato in formati Office come pptx, docx e xlsx.

CaptureOnTouch Pro consente agli utenti di impostare campi OCR zionali per inviare file come dati di indice o da utilizzare nello schema di denominazione dei file, supporta fino a **30 lingue** e può riconoscere i font OCR-A e OCR-B.

ALTRE VERSIONI



CaptureOnTouch Lite

Questo software è progettato per offrire la massima compattezza e praticità. Aiuta gli utenti a connettersi in modo facile, rapido e senza problemi, senza la necessità di installare driver o software applicativi. L'utente deve solo spostare l'interruttore di avvio automatico dello scanner in posizione ON, collegarlo a un PC Windows o MAC per eseguire la scansione.

CaptureOnTouch Lite consente di registrare più modalità di scansione e il modulo plug-in consente all'utente di selezionare varie destinazioni di output.



CaptureOnTouch Mobile

Questa versione consente agli utenti di eseguire la scansione di documenti utilizzando iPad, iPhone e dispositivi Android con gli scanner per documenti Canon imageFORMULA compatibili con Wi-Fi o WA10/NA10.

Può contribuire a risparmiare tempo grazie alla scansione fronte/retro dei documenti in un unico passaggio e a creare risultati di elevata qualità e professionalità grazie a strumenti avanzati di elaborazione delle immagini, come il rilevamento automatico delle dimensioni dei documenti, la correzione dell'inclinazione e l'eliminazione delle pagine bianche.

È disponibile per il download sull'App Store di Apple e sul Play Store di Google.

SPECIFICHE TECNICHE

Capture OnTouch

Capture OnTouch ^{Pro}

FUNZIONI

PRODOTTI IN DOTAZIONE	Scanner portatili		P-208II • P-215II	x	
	Scanner per gruppi di lavoro		R40 • RS40 • DR-F120	DR-C225II • DR-C230 DR-C240 • DR-S130 DR-S150	
	Scanner per dipartimenti		x	DR-M160II • DR-M1060II DR-M260	
	Scanner di produzione		x	DR-G2090 • DR-G2110 DR-G2140 • DR-X10C DR-6030C	
COMPATIBILITÀ CON I SISTEMI OPERATIVI			Windows 8.1, 10 e 11 Windows server 2012 R2, 2016, 2019, e 2022 Mac OS 11, 12 e 13	Windows 8.1, 10 e 11 Windows server 2012 R2, 2016, 2019, e 2022	
SEPARAZIONE DEI BATCH	Metodo di separazione	Contatore	✓	✓	
		Codici a barre	x	✓	
		Pagina vuota	x	✓	
		Codice patch	x	✓	
		Zona OCR	x	✓	
		Fronte della pagina	x	✓	
FUNZIONE DI LAVORO PREIMPOSTATA	Pulsante di scansione dallo scanner		✓	✓	
	Numero massimo di registrazioni del lavoro		99	99	
	Importare/esportare i dati del lavoro		✓	✓	
	Output multiplo		3	3	
MODIFICA DELLE IMMAGINI	Ruota/Luminosità/Contrasto/Raddrizza/Ritaglio ecc.		✓	✓	
FORMATO FILE DI OUTPUT	PDF	PDF/A	✓	✓	
		Tipo di compressione	JPEG	JPEG	
		Impostazioni di sicurezza	✓	✓	
	TIFF	Tipo di compressione		✓	✓
				G4 • JPEG	G4 • JPEG
	JPEG	Impostazione della compressione		✓	✓
				✓	✓
				✓	✓
				✓	✓
				✓	✓
		x	✓		
		x	✓		
		x	✓		
NOME FILE	Elementi del nome del file	Data, contatore, ora	✓	✓	
		Risultato del riconoscimento del codice a barre	x	✓	
		Caratteri OCR	x	✓	
		Testo Imprinter/Addon	x	✓	
	Impostazioni del nome della cartella	Data, Contatore, Caratteri codice a barre/OCR, ora, nome utente, ecc...	x	✓	
ESTRAZIONE DEI METADATI	Zona OCR		x	✓	
		Numero massimo di registrazione	x	10	
	Codici a barre		x	✓	
Numero massimo di registrazione		x	10		
FILE DI INDICE			x	✓	
	Formato file		x	CSV • XML • JSON	
	Impostazioni file CSV		x	✓	
MODIFICARE I FILE ESISTENTI*			x	TIFF • JPEG • PDF • PDF-A BMP • PNG	
COLLEGAMENTO / PLUG-IN	Scansione verso	Stampa, SharePoint, FTP, Applicazione, Dropbox, Google Drive, One Drive, Allegato/Invio mail	✓	✓	
IMPOSTAZIONI DELL'AMBIENTE	Metodo di gestione dei dati		Per ciascun utente / Per ciascun PC	✓	
	Impostazione di accesso utente	Limitazione funzionale	✓	✓	
	Impostazioni del registro			✓	✓
	Backup/Ripristino			✓	✓

Limitazioni di responsabilità

*I formati Docx e Xlsx sono disponibili solo per CaptureOnTouch V5. Pro con l'installazione di un modulo OCR aggiuntivo.

La velocità di scansione può variare in base all'ambiente del PC, alle impostazioni dello scanner e ad altri fattori.

Le specifiche sono soggette a modifiche senza preavviso.



Canon Electronics Inc.
canon-elec.co.jp
Canon Europe
canon-europe.com
Italian edition /canon.it
© Canon Europa N.V., 2023