

CaptureOnTouch

Szkennelés, feldolgozás,
konvertálás és megosztás

A CaptureOnTouch egy olyan szkennelő alkalmazás, amely a Canon imageFORMULA dokumentumolvasókkal TWAIN illesztőprogramon keresztül működik. Felhasználóbarát, könnyen kezelhető működésével egyszerű és intuitív műveletté teszi a szkennelés elvégzését.

A számos funkció lehetővé teszi a különböző célhelyekre és formátumokba történő szkennelést, valamint kereshető és szerkeszthető fájlok létrehozását.



ELŐNYÖK

Egyszerű működés

Könnyen használható szoftver intuitív, ikonalapú kezelőfelülettel

Sokoldalú fájlmentési és -küldési lehetőségek

Több fájlformátumot is létrehozhat, és több célhelyre is egyszerűen elvégezhető a szkennelés

Nagy teljesítményű OCR képfeldolgozás

Könnyedén átalakíthatja és konvertálhatja dokumentumait szerkeszthető és kereshető fájllokká

Egyszerű csatlakoztathatóság és integráció

Opcionális, beépülő SDK-csatlakozóval



Intuitív szkennelés

Változatos funkciói révén az alkalmazás megbízhatóan képes kielégíteni a felhasználók igényeit a dokumentumok és képek gyors szkennelésére.

Felhasználóbarát panelek és parancsok

A CaptureOnTouch az egyértelmű, ikonalapú paneleknek és a kényelmes elhelyezésű, a felhasználó igényei szerint beállítható parancsoknak köszönhetően rendkívül felhasználóbarát kezelőfelületet biztosít.

Két szkennelési módszer

A szoftver két szkennelési módszert kínál, amelyek számos különböző igényt kielégíthetnek, továbbá különböző beépülő modulokat biztosítanak a különböző alkalmazásokkal való együttműködéshez.

Képmínőség-feldolgozás és funkciók

Funkcióinak köszönhetően a szkennelést optimális képmínőséggel hajtja végre, automatikusan rendezzi a dokumentumok kötegét, és lehetővé teszi több fájl létrehozását, amelyek tárolhatók, e-mailben elküldhetők vagy feltölthetők a Cloud Services szolgáltatásba.

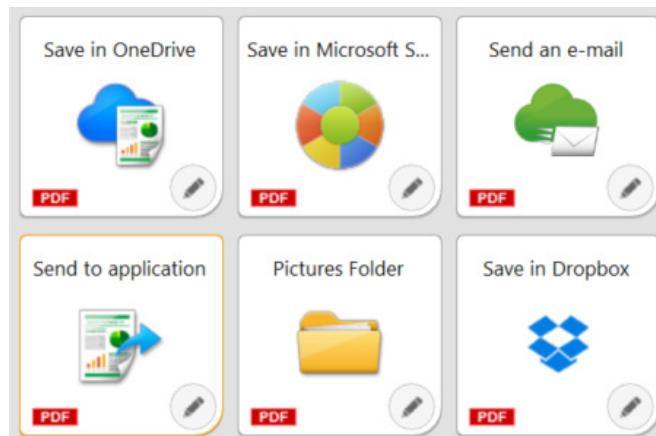
Hálózatban együttműködő funkciók az optimális képek létrehozásához, szerkesztéséhez és biztonságos rendezéséhez

Több kimenet egyetlen szkenneléssel

A CaptureOnTouch egyetlen szkenneléssel akár 3 kimenetet is képes biztosítani, és **többféle fájlformátumot képes létrehozni**, így például PDF, JPEG, TIFF, BMP, PDF/A, PNG, PowerPoint, docx és xlsx* fájlokat.

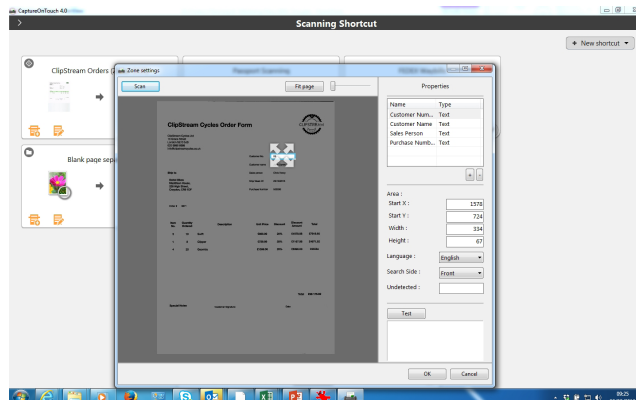
Különböző **beépülő modulok** állnak rendelkezésre, amelyek a telepítést követően panelekként jelennek meg a kezdőképernyőn. A szoftverhez tartozó beépített beépülő modulok felhőalapú és EDM-szolgáltatásokhoz, például a Google Drive™, a Microsoft SharePoint, a OneDrive és a Dropbox szolgáltatáshoz biztosítanak kapcsolatot.

Emellett a felhasználók más beépülő modulokat is telepíthetnek az e-mailbe, a nyomtatóra vagy a kapcsolt alkalmazásokba történő szkenneléshez.



Rugalmas csatlakoztathatóság

A CaptureOnTouch alkalmazást **külső féltől származó munkafolyamatokba** is egyszerűen integrálhatja a szoftverfejlesztő készletnek (SDK) köszönhetően, így még tovább fokozhatja a vállalati hatékonyságot. A Canon Developer Programme fejlesztői program lehetővé teszi a képalkotási munkafolyamatok finomítását és az ügyfelek igényeinek megfelelő egyedi megoldások eléréséhez szükséges adaptálását.



Kereshető és szerkeszthető fájlok létrehozása

Az **optikai karakterfelismerésnek (OCR)** köszönhetően a felhasználók a statikus tartalmakat intelligens, szerkeszthető és kereshető PDF-fájlokká alakíthatják. Ez a funkció lehetővé teszi a beolvasott dokumentum által tartalmazott szövegek felismerését és feldolgozását, majd az adatok kinyerését és binárisra alakítását. Lehetővé teszi továbbá a PDF-kimenetekben történő szerkesztést, másolást és beillesztést, illetve a szöveges táblázat azonosítását a dokumentum Office-formátumokba (például pptx, docx és xlsx) történő mentésekor.

A CaptureOnTouch Pro lehetővé teszi a felhasználók számára a Zonal OCR mezők beállítását a fájlok indexadatként való elküldéséhez vagy fájlnévsémában való használatához, továbbá akár **30 nyelvet** támogat, és képes felismerni az OCR-A és OCR-B betűtípusokat.

EGYÉB VERZIÓK



CaptureOnTouch Lite

Ezt a szoftvert úgy tervezték, hogy maximális hordozhatóságot és kényelmet biztosítson. Segítségével a felhasználók egyszerűen, gyorsan és könnyedén csatlakozhatnak az eszközökhöz, hogy elérhessék a kisebb teljesítményű lapolvasók által nyújtott alapvető funkciókat anélkül, hogy bármilyen illesztőprogramot vagy alkalmazásszoftvert kellene telepíteniük. A felhasználónak mindössze be kell kapcsolnia a lapolvasó automatikus indítás kapcsolóját, csatlakoztatnia kell Windows vagy Mac rendszerű számítógépét, és már készen is áll a szkennelésre.

A CaptureOnTouch Lite több szkennelési mód beállítását teszi lehetővé, a beépülő modul segítségével pedig különböző kimeneti célhelyek választhatók ki.



CaptureOnTouch Mobile

Ez a verzió lehetővé teszi a felhasználók számára az iPad, iPhone és Android készülékek segítségével történő dokumentumszkennelést a Wi-Fi- vagy WA10-/NA10-kompatibilis Canon imageFORMULA dokumentumolvasókkal.

Időt takaríthat meg a dokumentumok egy menetben történő kétoldalas beolvasásának köszönhetően, valamint kiváló, professzionális szintű képminőséget érhet el olyan fejlett képfeldolgozó eszközökkel, mint az automatikus dokumentumméret-felismerés, a kiegyenesítés és az üres oldalak törlése.

Letölthető az Apple App Store és a Google Play Áruházból.

MŰSZAKI ADATOK

Capture OnTouch

Capture OnTouch ^{Pro}

FUNKCIÓK

KAPCSOLT TERMÉKEK	Hordozható lapolvasók		P-208II • P-215II	x
	Munkacsoportos lapolvasók		R40 • RS40 • DR-F120	DR-C225II • DR-C230 DR-C240 • DR-S130 DR-S150
	Részlegek számára készült lapolvasók		x	DR-M160II • DR-M1060II DR-M260
	Termelésre szánt lapolvasók		x	DR-G2090 • DR-G2110 DR-G2140 • DR-X10C DR-6030C
KOMPATIBILIS OPERÁCIÓS RENDSZEREK			Windows 8.1, 10 és 11 Windows Server 2012 R2, 2016, 2019 és 2022 Mac OS 11, 12 és 13	Windows 8.1, 10 és 11 Windows Server 2012 R2, 2016, 2019 és 2022
LEVÁLOGATÁS	Leválogatási mód	Számláló	✓	✓
		Vonalkód	x	✓
		Üres oldal	x	✓
		Dokumentumazonosító	x	✓
		Zónás OCR	x	✓
		Elülső oldal	x	✓
ELŐRE BEÁLLÍTOTT FELADATFUNKCIÓ	Szkenelés a lapolvasó gombjával		✓	✓
	Regisztrált feladatok maximális száma		99	99
	Munkaadatok importálása/ exportálása		✓	✓
	többféle kimenet		3	3
KÉPSZERKESZTÉS	PDF	Forgatás/fényesség/kontraszt/ kiegyenesítés/körülvágás stb.	✓	✓
		Tömörítés típusa	JPEG	JPEG
		Biztonsági beállítások	✓	✓
KIMENETI FÁJLFORMÁTUM	TIFF	Tömörítés típusa	✓ G4 • JPEG	✓ G4 • JPEG
		JPEG	Tömörítési beállítás	✓
	BMP		✓	✓
	PNG		✓	✓
	PPTX		x	✓
	DOCX*		x	✓
	XLSX*		x	✓
FÁJLOK ELNEVEZÉSE	A fájlnev elemei	Dátum, számláló, idő	✓	✓
		Vonalkód-felismerés eredménye	x	✓
		OCR-karakterek	x	✓
		Imprinter/kiegészítő szöveg	x	✓
	Mappanév beállításai	Dátum, számláló, vonalkód/OCR- karakterek, idő, felhasználónév stb.	x	✓
METAADATOK KINYERÉSE	Zónás OCR	Regisztrációk maximális száma	x	10
		Vonalkód	x	✓
		Regisztrációk maximális száma	x	10
INDEXFÁJL	Fájlformátum		x	CSV • XML • JSON
	CSV-fájl beállításai		x	✓
MEGLÉVŐ FÁJLOK SZERKESZTÉSE*			x	TIFF • JPEG • PDF • PDF-A BMP • PNG
CSATLAKOZTATHATÓSÁG/ BEÉPÜLŐ MODUL	Szkenelés	Nyomtatás, SharePoint, FTP, alkalmazás, Dropbox, Google Drive, One Drive, csatolmány/e-mail küldése	✓	✓
	Adatkezelési módszer	Felhasználónként/ számítógépenként	✓	✓
KÖRNYEZETI BEÁLLÍTÁSOK	Felhasználói hozzáférés beállítása	Funkciók korlátozása	✓	✓
	Naplóbeállítások		✓	✓
	Biztonsági mentés/visszaállítás		✓	✓

Használati feltételek

*A docx és xlsx formátum csak a CaptureOnTouch 5 Pro verzió esetében áll rendelkezésre, kiegészítő OCR-modul telepítésével.

A beolvasási sebesség függ a számítógépes környezettől, a beolvasó beállításaitól és egyéb tényezőktől.

A műszaki adatok előzetes értesítés nélkül megváltozhatnak.

Canon Electronics Inc.
canon-elec.co.jp
Canon Europe
canon-europe.com
Hungarian edition
© Canon Europa N.V., 2023