

## CaptureOnTouch

Skannaa, käsittele, muunna ja jaa

CaptureOnTouch on skannaussovellus, joka toimii Canonin imageFORMULA-asiakirjaskannereissa TWAIN-ohjaimella. Helppokäyttöisyys tekee skannauksesta yksinkertaista ja intuitiivista.

Monipuolisten toimintojen avulla on mahdollista skannata useisiin eri tiedostomuotoihin ja kohteisiin sekä luoda hakukelpoisia ja muokattavia tiedostoja.



## EDUT

### Helppo käyttö

helppokäyttöinen ohjelmisto, jonka kuvakepohjainen käyttö on intuitiivista

### Monipuoliset tiedostojen tallennus- ja lähetysoptio

luo useita eri tiedostomuotoja ja skannaa helposti eri kohteisiin

### Tehokas OCR-merkintunnistus

muunna asiakirjoja helposti muokattaviksi ja hakukelpoiksi tiedostoiksi

### Joustava yhdistää ja integroida

SDK-yhdistämistyökalulaajenuksella



## Intuiivinen skannaus

Monipuolinen sovellus vastaa luotettavasti käyttäjien tarpeisiin skannata asiakirjoja ja kuvia nopeasti.

### Helppokäyttöiset paneelit ja komennot

CaptureOnTouch on erittäin helppokäyttöinen, sillä helposti tulkittavat kuvakepohjaiset paneelit ja kätevästi sijoitetut komennot yksinkertaistavat käyttöä ja niitä on mahdollista mukauttaa käyttäjien mieltymyksiin.

### Kaksi skannausmenetelmää

Ohjelmistossa on kaksi eri tarpeisiin sopivaa skannausmenetelmää ja erilaisia laajennuksia, joiden avulla ohjelmistoa voidaan käyttää yhdessä useiden eri sovellusten kanssa.

### Kuvanlaatu ja toiminnot

Eri toimintojen ansiosta ohjelmistolla on mahdollista skannata optimaalisella kuvanlaadulla, järjestää asiakirjaerä automaattisesti ja luoda useita tiedostoja, joita voidaan tallentaa, lähettää sähköpostitse tai ladata pilvipalveluihin.

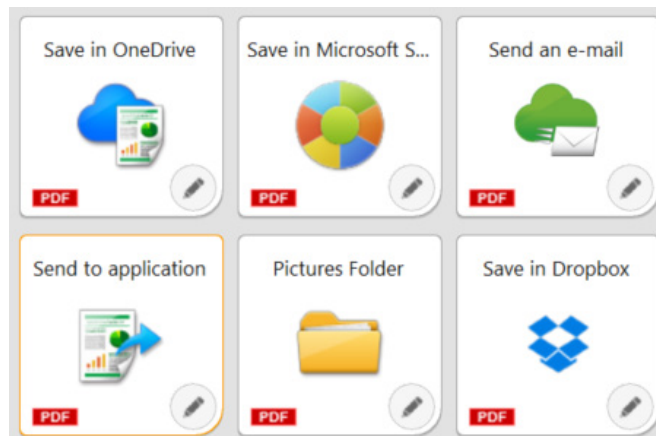
Kokoelma toimintoja optimaalisten kuvien luomiseen, muokkaamiseen ja turvalliseen järjestämiseen

## Useita tiedostomuotoja ja kohteita yhdellä skannauksella

CaptureOnTouch-ohjelmistolla voidaan skannata jopa 3 kohteeseen yhdellä skannauksella ja luoda **useita tiedostomuotoja**, kuten PDF, JPEG, TIFF, BMP, PDF/A, PNG, PowerPoint, Docx ja Xlsx\*.

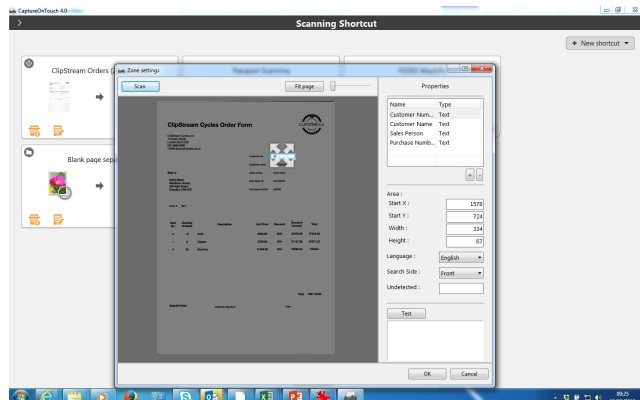
Ohjelmistoon on saatavilla **laajennuksia**, jotka näkyvät asennuksen jälkeen paneelina aloitusnäytössä. Ohjelmiston mukana toimitettavilla laajennuksilla voidaan luoda yhteys pilvi- ja EDM-palveluihin, kuten Google Drive™, Microsoft SharePoint, OneDrive ja Dropbox.

Käyttäjät voivat myös asentaa muita laajennuksia ja sovelluspaketteja, joilla on mahdollista skannata sähköpostiin ja tulostaa.



## Monipuoliset liitännät

Ohjelmistokehityspaketin (SDK) ansiosta CaptureOnTouch on helppo integroida **kolmansien osapuolten työnkulkuihin**, jolloin se voi auttaa liiketoiminnan kehittämisessä. Canon Developer Programme -ohjelman kautta on mahdollista tehostaa kuvantamisen työnkulkuja ja löytää asiakkaille räätälöityjä ratkaisuja.



## Hakukelpoisten ja muokattavien tiedostojen luominen

Käyttäjät voivat muuntaa staattisen sisällön älykkääseen, muokattavaan ja hakukelpoiseen PDF-muotoon **OCR-merkintunnistuksen** avulla. Toiminnolla voidaan tunnistaa ja käsitellä skannatun asiakirjan tekstejä sekä poimia ja muuntaa tietoja binääriseen muotoon. Sen avulla voidaan myös muokata, kopioida ja liittää PDF-tulosteiden tietoja tai tunnistaa tekstitalukoita, kun asiakirja tallennetaan Office-muotoon, kuten pptx, docx ja xlsx.

CaptureOnTouch Pro -ohjelmiston avulla käyttäjät voivat määrittää alueittaisia OCR-merkintunnistuskenttiä ja lähettää tiedostoja indeksitietoina tai käyttää merkintunnistusta tiedostojen nimeämisessä. Ohjelmisto tukee jopa **30 kieltä** ja tunnistaa OCR-A- ja OCR-B-fontit.

## MUUT VERSIOT

**Capture OnTouch** Lite

### CaptureOnTouch Lite

Tämä ohjelmisto on suunniteltu mahdollisimman helppokäyttöiseksi. Se auttaa käyttäjiä muodostamaan yhteyden laitteisiin helposti, nopeasti ja vaivattomasti edullisten skannereiden eri perustoimintojen käyttöä varten ilman, että ohjaimia tai sovellusohjelmistoja tarvitsee asentaa. Käyttäjä voi aloittaa skannauksen käyttämällä skannerin automaattista käynnistystä ja liittämällä laitteen Windows- tai MAC-tietokoneeseen.

CaptureOnTouch Lite -ohjelmistolla on mahdollista rekisteröidä useita skannaustiloja, ja laajennusmoduulilla käyttäjä voi valita useita tulostuskohteita.

**Capture OnTouch**  
Mobile

### CaptureOnTouch Mobile -sovellus

Tämän version avulla käyttäjät voivat skannata asiakirjoja iPad-, iPhone- ja Android-laitteilla ja käyttää laitteita Wi-Fi-tuettujen tai WA10/NA10-yhteensopivien Canon imageFORMULA -asiakirjaskannerien kanssa.

Sovelluksen kaksipuolinen asiakirjojen skannaus yhdellä kertaa säästää aikaa, ja edistykelliset kuvankäsittelytyökalut, kuten automaattinen asiakirjan koon tunnistus, vinouden korjaus ja tyhjen sivujen tunnistus, tuottavat ammattitason kuvanlaadun.

Sovellus on ladattavissa Apple App Storesta ja Google Play Kaupasta.

# TEKNISET TIEDOT

Capture OnTouch

Capture OnTouch <sup>Pro</sup>

## TOIMINNOT

PAKETIN TUOTTEET	Kannettavat skannerit		P-208II • P-215II	x
	Työryhmäskannerit		R40 • RS40 • DR-F120	DR-C225II • DR-C230 DR-C240 • DR-S130 DR-S150
	Osastoskannerit		x	DR-M160II • DR-M1060II DR-M260
	Tuotantoskannerit		x	DR-G2090 • DR-G2110 DR-G2140 • DR-X10C DR-6030C
YHTEENSOPIVAT KÄYTTÖJÄRJESTELMÄT			Windows 8.1, 10, 11 Windows server 2012 R2, 2016, 2019, 2022 Mac OS 11, 12, 13	Windows 8.1, 10, 11 Windows server 2012 R2, 2016, 2019, 2022
ERÄEROTTELU	Eroittelutapa	Laskuri	✓	✓
		Viiivakoodi	x	✓
		Tyhjä sivu	x	✓
		Eräkoodi	x	✓
		Alueen OCR-merkintunnistus	x	✓
		Sivun etupuoli	x	✓
ESIMÄÄRITETTY TYÖTOIMINTO	Skannaus skannerin painikkeella		✓	✓
	Rekisteröityjen töiden enimmäismäärä		99	99
	Tuo/vie työtiedot		✓	✓
	töiden luovutustavat		3	3
KUVANMUOKKAUS	Käännä/kirkkaus/kontrasti/suoristus/rajaus jne.		✓	✓
TULOSTEEN TIEDOSTOMUOTO	PDF	PDF/A	✓	✓
		Pakkaustyyppi	JPEG	JPEG
		Turvallisuusasetukset	✓	✓
	TIFF	Pakkaustyyppi	G4 • JPEG	G4 • JPEG
		JPEG	Pakkausasetus	✓
	BMP		✓	✓
	PNG		✓	✓
	PPTX		x	✓
	DOCX*		x	✓
	XLSX*		x	✓
TIEDOSTONIMET	Tiedostonimen osat	Päivämäärä, laskuri, aika	✓	✓
		Viiivakoodin tunnituksen tulos	x	✓
		OCR-merkit	x	✓
		Leimasin/Addon-teksti	x	✓
	Kansionimiasetukset	Päivämäärä, laskuri, viivakoodi/OCR-merkit, aika, käyttäjänimi jne.	x	✓
METATIETOJEN POIMINTA	Alueen OCR-merkintunnistus	Rekisteröintien enimmäismäärä	x	10
		Viivakoodi	x	✓
		Rekisteröintien enimmäismäärä	x	10
INDEKSITIEDOSTO	Tiedostomuoto		x	CSV • XML • JSON
	CSV-tiedostoasetukset		x	✓
OLEMASSA OLEVIEN TIEDOSTOJEN MUOKKAUS*			x	TIFF • JPEG • PDF • PDF-A BMP • PNG
YHDISTÄMINEN/LAAJENNUS	Skannaus	Tulostus, SharePoint, FTP, sovellus, Dropbox, Google Drive, OneDrive, Liitteet / postin lähetys	✓	✓
KÄYTTÖOLOSUHTEET	Tiedonhallintamenetelmä	Jokaiselle käyttäjälle / jokaiselle tietokoneelle	✓	✓
	Käyttöoikeuksien asetus	Toimintojen rajoitus	✓	✓
	Lokiasetukset		✓	✓
	Varmuuskopiointi/palautus		✓	✓

## Vastuuvapauslausekkeet

\*Docx- ja Xlsx-tiedostomuodot ovat saatavilla vain CaptureOnTouch V5 -ohjelmistoon. Pro, kun OCR-merkintunnistussisämoduuli on asennettu.

Skannausnopeuteen voivat vaikuttaa PC-ympäristö, skannerin asetukset ja muut seikat.

Teknisiä tietoja voidaan muuttaa ilman ennakkoilmoitusta.



Canon Electronics Inc.  
canon-elec.co.jp  
Canon Europe / Canon Oy  
canon-europe.com / canon.fi  
Finnish edition  
© Canon Europa N.V., 2023