

## CaptureOnTouch

Scan, behandl, konvertér og del

CaptureOnTouch er et scanningsprogram, der fungerer sammen med Canon imageFORMULA-dokumentscannere via deres TWAIN-driver. Med en brugervenlig og nem betjening giver det en enkel og intuitiv scanningsoplevelse.

De mange funktioner gør det muligt at scanne til forskellige destinationer og formater og oprette søgbare og redigerbare filer.



## FORDELE

### Enkel anvendelse

En brugervenlig software med intuitiv, ikonbaseret betjening

### Alsidige fillagrings- og afsendelsesindstillinger

Kan oprette flere filformater og nemt scanne til flere destinationer

### Effektiv OCR-behandling

Kan nemt omdanne og konvertere dokumenter til redigerbare og søgbare filer

### Fleksibel tilslutning og integration

Gjort muligt med valgfri SDK-plug-in-konnektor



## Intuitiv scanning

Denne funktionsrige applikation kan reagere driftssikkert på brugernes behov for hurtig scanning af dokumenter og billeder.

### Brugervenlige paneler og kommandoer

CaptureOnTouch har et meget brugervenligt udseende takket være de selvforklarende, ikonbaserede paneler og kommandoerne, der er praktisk placeret for at forenkle betjeningen, og som kan tilpasses efter brugerens præferencer.

### To scanningsmetoder

Softwareen indeholder to scanningsmetoder, der kan opfylde forskellige behov, og forskellige plug-ins til at samarbejde med en lang række applikationer.

### Billedkvalitetsbehandling og -funktioner

Takket være dens funktioner kan den scanne med optimal billedkvalitet, automatisk organisere et batch af dokumenter og gøre det muligt at oprette flere filer, der kan gemmes, sendes via e-mail eller uploades til cloud-tjenester.

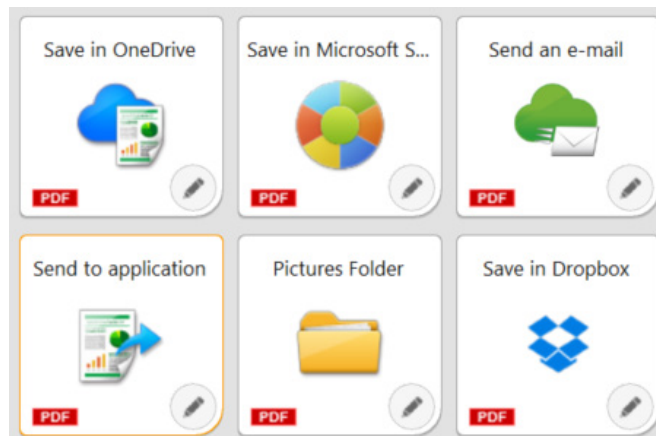
Et netværk af funktioner til at generere optimale billeder, redigere og organisere sikkert

## Flere output med en enkelt scanning

CaptureOnTouch kan udføre op til 3 output med en enkelt scanning og kan oprette **flere filformater**, f.eks. PDF, JPEG, TIFF, BMP, PDF/A, PNG, PowerPoint, docx og xlsx\*.

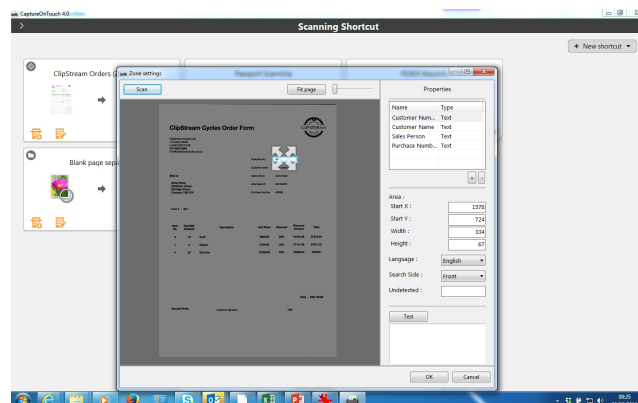
Der er forskellige tilgængelige **plug-ins**, der vises som paneler på startskærmen, når de er installeret. De plug-ins, der er inkluderet i softwaren, giver forbindelse til Cloud- og EDM-tjenester, f.eks. Google Drev™, Microsoft SharePoint, OneDrive og Dropbox.

Brugerne kan også installere andre plug-ins til scanning til e-mail, print eller medfølgende applikationer.



## Fleksibel tilslutning

CaptureOnTouch kan bringe virksomheden videre ved nemt at blive integreret i  **tredjeparts workflows**  takket være SDK (plug-in Software Development Kit (SDK)). Canon Developer Programme gør det muligt at finpudse og tilpasse billedbehandlingsworkflows og opnå unikke løsninger til kundernes behov.



## Opret søgbare og redigerbare filer

Brugerne kan omdanne statisk indhold til en smart, redigerbar og søgbar PDF takket være **OCR** (Optical Character Recognition). Denne funktion gør det muligt at genkende og behandle tekster fra det scannede dokument og derefter udtrække og ændre data til binær. Den gør det også muligt at redigere, kopiere og indsætte fra PDF-output eller at identificere teksttabellen, når dokumentet gemmes i Office-formater, f.eks. pptx, docx og xlsx.

CaptureOnTouch Pro giver brugerne mulighed for at konfigurere zonebaserede OCR-felter til at sende filer som indeksdata eller bruge dem i filnavngivningsskema og understøtter op til **30 sprog**, og den kan genkende OCR-A- og OCR-B-skrifttyper.

## ANDRE VERSIONER



### CaptureOnTouch Lite

Denne software er designet til at give maksimal bærbarhed og bekvemmelighed. Den hjælper brugerne med nemt, hurtigt og problemfrit at oprette forbindelse til enhederne for at bruge basisfunktioner uden at skulle installere drivere eller programsoftware. Brugeren skal blot sætte scannerens Auto Start-knap til positionen ON, tilslutte scanneren til en Windows- eller Mac-computer, så er den klar til at scanne.

CaptureOnTouch Lite gør det muligt at registrere flere scanningsfunktioner, og plug-in-modulet gør det muligt for brugeren at vælge forskellige outputdestinationer.



### CaptureOnTouch Mobile

Denne version giver brugerne mulighed for at scanne dokumenter med iPad-, iPhone- og Android-enheder for at betjene Canon imageFORMULA Wi-Fi-kompatible eller WA10/NA10-kompatible dokumentsscannere.

Den kan hjælpe med at spare tid takket være dobbeltsidet scanning af dokumenter i en enkelt arbejdsgang og til at skabe overlegne og professionelle resultater med avancerede billedbehandlingsværktøjer som f.eks. automatisk registrering af dokumentformat, justering af skævhed og sletning af tomme sider.

Den kan downloades fra Apple App Store og Google Play Store.

# TEKNISKE SPECIFIKATIONER

Capture OnTouch

Capture OnTouch <sup>Pro</sup>

## FUNKTIONER

MEDFØLGER MED DISSE PRODUKTER	Bærbare scannere		P-208II • P-215II	X
	Arbejdsgruppescannere		R40 • RS40 • DR-F120	DR-C225II • DR-C230 DR-C240 • DR-S130 DR-S150
	Afdelingsscannere		X	DR-M160II • DR-M1060II DR-M260
	Produktionsscannere		X	DR-G2090 • DR-G2110 DR-G2140 • DR-X10C DR-6030C
OS-KOMPATIBILITET			Windows 8.1, 10 og 11 Windows Server 2012 R2, 2016, 2019 og 2022 Mac OS 11, 12 og 13	Windows 8.1, 10 og 11 Windows Server 2012 R2, 2016, 2019 og 2022
BATCHADSKILLELSE	Adskillelsmetode	Tæller	✓	✓
		Stregkode	X	✓
		Tom side	X	✓
		Patch-kode	X	✓
		Zone-OCR	X	✓
		Forside	X	✓
FORUDINDSTILLET JOBFUNKTION	Knappen Scan fra scanner		✓	✓
	Maks. antal jobregistreringer		99	99
	Importér/eksportér jobdata		✓	✓
	Flere output		3	3
BILLEDREDIGERING	Rotér/Lysstyrke/Kontrast/Ret ud/ Beskær osv.		✓	✓
	PDF	PDF/A	✓	✓
Komprimeringstype		JPEG	JPEG	
Sikkerhedsindstillinger		✓	✓	
TIFF	Komprimeringstype	G4 • JPEG	G4 • JPEG	
	JPEG	✓	✓	
		Komprimeringsindstilling	✓	✓
OUTPUT-FILFORMAT	BMP	✓	✓	
	PNG	✓	✓	
	PPTX	X	✓	
	DOCX*	X	✓	
	XLSX*	X	✓	
	FILNAVNGIVNING	Elementer i filnavn	Dato, tæller, klokkeslæt	✓
Resultat af stregkodegenkendelse			X	✓
OCR-tegn			X	✓
Imprinter/Tilføj tekst			X	✓
Indstillinger for mappenavn		Dato, tæller, stregkode-/OCR-tegn, klokkeslæt, brugernavn osv.	X	✓
UDTRÆKNING AF METADATA	Zone OCR	✓	✓	
		Maksimalt antal registreringer	X	10
	Stregkode	✓	✓	
Maksimalt antal registreringer		X	10	
INDEKSFIL	✓		✓	
	Filformat	X	CSV • XML • JSON	
	CSV-filindstillinger	X	✓	
REDIGÉR EKISTERENDE FILER*			X	TIFF • JPEG • PDF • PDF-A BMP • PNG
TILSLUTNING/PLUG-IN	Scan til	Print, SharePoint, FTP, program, Dropbox, Google Drev, One Drive, Vedhæftet/Send mail	✓	✓
	MILJØINDSTILLINGER	Datastyringsmetode	For hver bruger/for hver pc	✓
Indstilling for brugeradgang		Funktionel begrænsning	✓	✓
Logindstillinger		✓	✓	
Sikkerhedskopier/gendan		✓	✓	

## Ansvarsfraskrivelse

\* Docx- og xlsx-format er kun tilgængeligt for CaptureOnTouch V5 Pro med installation af ekstra OCR-modul.

Scanningshastigheden kan variere afhængigt af PC-miljø, scannerindstillinger og andre faktorer.

Specifikationerne kan ændres uden varsel.

Canon Electronics Inc.  
canon-elec.co.jp  
Canon Europe  
canon-europe.com  
Danish edition  
© Canon Europa N.V., 2023