

CaptureOnTouch

Skenování, zpracování,
převod a sdílení

CaptureOnTouch je skenovací aplikace, která spolupracuje s dokumentovými skenery Canon imageFORMULA prostřednictvím ovladače TWAIN. Díky uživatelsky přívětivému a snadnému ovládání nabízí jednoduché a intuitivní skenování.

Četné funkce vám umožní posílat skeny na různá umístění a v různých formátech a vytvářet soubory s možností vyhledávání a úprav.



VÝHODY

Snadné ovládání

snadno použitelný software s intuitivním ovládáním pomocí ikon

Univerzální možnosti ukládání a odesílání souborů

vytváření více formátů souborů a snadné skenování do více umístění

Výkonné zpracování s technologií OCR

snadné převádění dokumentů do souborů s možností úprav a vyhledávání

Flexibilní připojení a integrace

umožněna díky volitelnému zásuvnému konektoru SDK



Intuitivní skenování

Tato dobře vybavená aplikace dokáže spolehlivě reagovat na potřeby uživatelů a rychle skenovat dokumenty a obrázky.

Uživatelsky přívětivé panely a příkazy

Software CaptureOnTouch je uživatelsky velmi přívětivý. Nabízí přehledné panely s ikonami a prakticky umístěné příkazy, což zjednodušuje ovládání. Lze jej nastavit podle preferencí uživatelů.

Dvě metody skenování

Software nabízí dvě metody skenování, které mohou uspokojit různé potřeby. K dispozici jsou i různé doplňky fungující s různými aplikacemi.

Zpracování a funkce pro kvalitu obrazu

Díky svým funkcím dokáže skenovat obrázky s optimální kvalitou, automaticky uspořádat dávku dokumentů a vytvořit více souborů, které lze uložit, odesílat soubory e-mailem nebo do cloudových služeb.

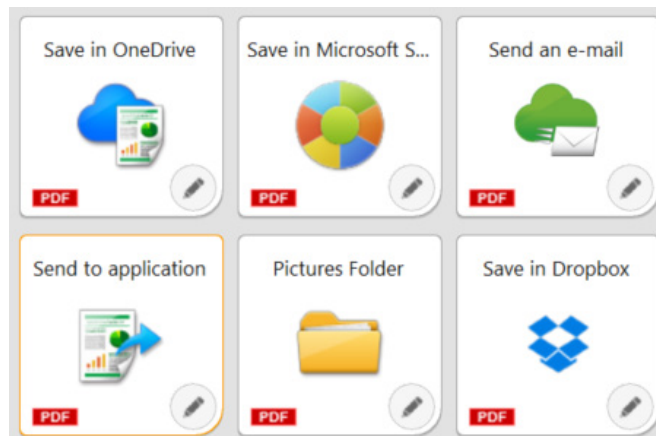
Sít funkcí pro generování optimálních obrazů, úpravu a bezpečné uspořádání

Jedno skenování s více výstupy

Software CaptureOnTouch může s jedním skenováním provádět až 3 výstupy a může vytvářet **více formátů souborů**, jako jsou PDF, JPEG, TIFF, BMP, PDF/A, PNG, PowerPoint, docx a xlsx*.

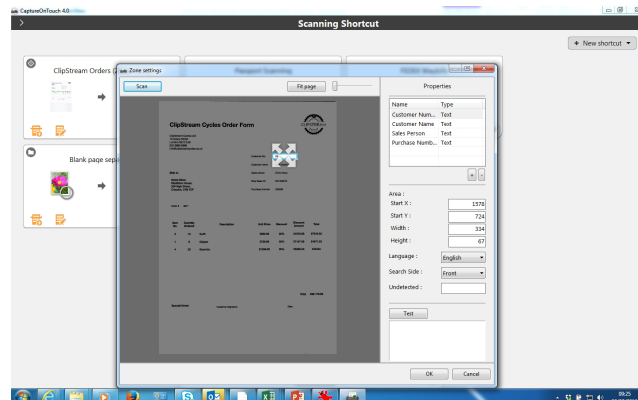
K dispozici jsou různé **doplňky**, které se po instalaci zobrazí jako panely na domovské obrazovce. Doplňky, které jsou začleněny do softwaru, zajišťují připojení ke cloudům a službám EDM, jako jsou Google Drive™, Microsoft SharePoint, OneDrive a Dropbox.

Uživatelé mohou také nainstalovat další doplňky pro skenování do e-mailu, tisk nebo do přiložených aplikací.



Flexibilní možnosti připojení

Software CaptureOnTouch s volitelným doplňkem Software Development Kit (SDK) pomůže díky snadné integraci do **pracovních postupů třetích stran** firmám v dalším rozvoji. Canon Developer Programme umožňuje zdokonalit a přizpůsobit pracovní postupy zpracování obrazu a dosáhnout jedinečných řešení, která budou vyhovovat potřebám zákazníků.



Vytvářejte soubory s možností prohledávání a úprav

Uživatelé budou moci díky **funkci OCR** (Optical Character Recognition) převést statický obsah do inteligentního, upravitelného a prohledávacího PDF. Tato funkce umožňuje rozpoznat a zpracovat texty z naskenovaného dokumentu a poté extrahovat a změnit data na binární. Umožňuje také upravovat, kopírovat a vkládat z výstupů PDF nebo identifikovat textovou tabulku při ukládání dokumentu do formátů Office, jako jsou pptx, docx a xlsx.

Software CaptureOnTouch Pro umožňuje uživatelům nastavit zónová pole OCR tak, aby odesílala soubory jako data indexu. Mohou je také používat ve schématu pojmenování souborů. Software podporuje až **30 jazyků** a rozpoznává písma OCR-A a OCR-B.

JINÉ VERZE



CaptureOnTouch Lite

Tento software je navržen tak, aby zajistil maximální přenosnost a pohodlí. Pomáhá uživatelům se snadno, rychle a bez námahy připojit k zařízením a používat základní funkce skenerů nižší třídy, aniž by bylo nutné instalovat ovladače nebo aplikační software. Stačí, když uživatel přesune přepínač Auto Start na skeneru do polohy ON, připojí skener k počítači se systémem Windows nebo Mac a může skenovat.

Software CaptureOnTouch Lite umožňuje registrovat více režimů skenování a díky modulu plug-in si uživatel může vybrat různé cíle výstupu.



CaptureOnTouch Mobile

Tato verze umožňuje uživatelům skenovat dokumenty pomocí zařízení iPad, iPhone a Android, aby mohli pracovat se skenery dokumentů kompatibilními se systémy Wi-Fi Canon imageFORMULA nebo WA10/NA10.

Díky oboustrannému skenování dokumentů v jednom průchodu můžete ušetřit čas. Díky pokročilým nástrojům pro zpracování obrazu, jako je automatická detekce velikosti dokumentu, korekce sklonu a odstranění prázdných stránek, budete moci vytvářet vynikající a profesionální výsledky v kvalitě obrazu.

Software je možné stáhnout z obchodu Apple App Store a Google Play.

TECHNICKÉ ÚDAJE

Capture OnTouch

Capture OnTouch ^{Pro}

FUNKCE

DODÁVANÉ PRODUKTY	Přenosné skenery		P-208II • P-215II	x
	Skenery pro pracovní skupiny		R40 • RS40 • DR-F120	DR-C225II • DR-C230 DR-C240 • DR-S130 DR-S150
	Firemní skenery		x	DR-M160II • DR-M1060II DR-M260
	Produkční skenery		x	DR-G2090 • DR-G2110 DR-G2140 • DR-X10C DR-6030C
KOMPATIBILITA S OPERAČNÍMI SYSTÉMY			Windows 8.1, 10 a 11 Windows server 2012 R2, 2016, 2019 a 2022 Mac OS 11, 12 a 13	Windows 8.1, 10 a 11 Windows server 2012 R2, 2016, 2019 a 2022
ODDĚLENÍ DÁVEK	Metoda oddělení	Počítadlo	✓	✓
		Čárový kód	x	✓
		Prázdná stránka	x	✓
		Kód opravy	x	✓
		Zóna OCR	x	✓
		Přední strana	x	✓
FUNKCE PŘEDNASTAVENÉ ÚLOHY	Skenování pomocí tlačítka skeneru		✓	✓
	Maximální počet registrací úloh		99	99
	Import/export dat úlohy		✓	✓
	více výstupů		3	3
ÚPRAVY SNÍMKU		Otáčení / Jas / Kontrast / Narovnání / Oříznutí atd.	✓	✓
	PDF	PDF/A	✓	✓
Typ komprese		JPEG	✓	JPEG
Nastavení zabezpečení		✓	✓	
TIFF	Typ komprese	G4 • JPEG	✓	G4 • JPEG
	Nastavení komprese	✓	✓	
VÝSTUPNÍ FORMÁT SOUBORU	JPEG	✓	✓	
	BMP	✓	✓	
	PNG	✓	✓	
	PPTX	x	✓	
	DOCX*	x	✓	
	XLSX*	x	✓	
	NÁZEV SOUBORU	Položky názvu souboru	Datum, časovač, čas	✓
Výsledek rozpoznání čárového kódu			x	✓
Znaky OCR			x	✓
Popisovač / text doplňku			x	✓
Nastavení názvu složky		Datum, počítač, znaky čárového kódu/OCR, čas, uživatelské jméno atd.	x	✓
EXTRAKCE METADAT	Zóna OCR	Maximální počet registrací	x	10
		Čárový kód	x	✓
		Maximální počet registrací	x	10
INDEXOVÝ SOUBOR	Formát souboru		x	CSV • XML • JSON
	Nastavení souboru CSV		x	✓
UPRAVIT STÁVAJÍCÍ SOUBORY*			x	TIFF • JPEG • PDF • PDF-A BMP • PNG
PROPOJENÍ / MODUL PLUG-IN	Skenování	Tisk, SharePoint, FTP, aplikace, Dropbox, Google Drive, One Drive, připojení/odeslání e-mailu	✓	✓
NASTAVENÍ PROSTŘEDÍ	Metoda správy dat	Pro každého uživatele / pro každý počítač	✓	✓
	Nastavení uživatelského přístupu	Omezení funkcí	✓	✓
	Nastavení protokolu		✓	✓
	Zálohovat/obnovit		✓	✓

Zřeknutí se odpovědnosti

*Formáty docx a xlsx jsou k dispozici pouze pro CaptureOnTouch V5 Verze Pro s instalací dalšího modulu OCR.

Rychlost skenování se může lišit v závislosti na počítačovém prostředí, nastavení skeneru a dalších faktorech.

Změna specifikací bez předchozího upozornění vyhrazena.

Canon Electronics Inc.
canon-elec.co.jp

Canon Europe
canon-europe.com

Czech edition

© Canon Europa N.V., 2023