

CaptureOnTouch

Сканиране, обработка,
конвертиране и споделяне

CaptureOnTouch е приложение за сканиране, което работи с документни скенери Canon imageFORMULA чрез техния TWAIN драйвер. С удобно за потребителя и лесно използване приложението предлага просто и интуитивно сканиране.

Множеството функционалности позволяват сканиране към различни местоназначения и формати и създаване на файлове с възможност за търсене и редактиране.



ПРЕДИМСТВА

Лесно използване

лесен за използване софтуер с интуитивна работа, базирана на икони

Разнообразни опции за запазване и изпращане на файлове

може да създава множество файлови формати и лесно да сканира към множество местоназначения

Мощен OCR процесор

лесно трансформирайте и конвертирайте документи във файлове с възможност за редактиране и търсене

Гъвкава свързаност и интеграция

благодарение на опционален плъгин конектор чрез SDK



Интуитивно сканиране

Това добре оборудвано приложение може надежно да отговори на нуждите на потребителите за бързо сканиране на документи и изображения.

Удобни панели и команди

CaptureOnTouch представя много удобен за потребителя интерфейс, благодарение на ясни панели, базирани на икони, и команди, които са удобно разположени за опростяване на операциите и могат да се определят според предпочитанията на потребителите.

Два метода на сканиране

Софтуерът предоставя два метода на сканиране, които отговарят на различни нужди и различни плъгини за съвместна работа с различни приложения.

Обработка и функции за качество на изображението

Благодарение на функциите си може да сканира с оптимално качество на изображението, автоматично да организира групи от документи и позволява да се създават множество файлове, които могат да се съхраняват, изпращат по имейл или качват в облачни услуги.

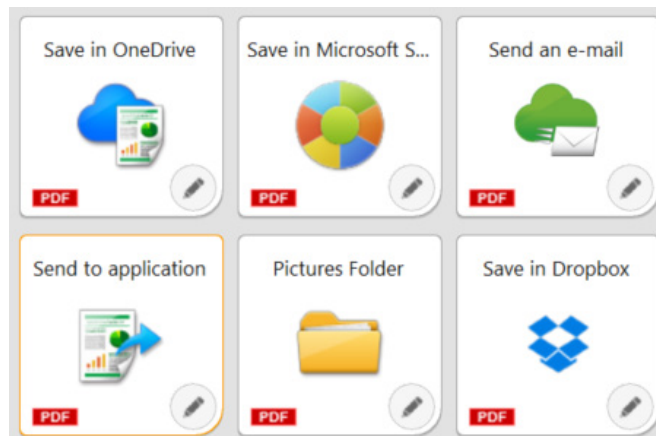
Мрежа от функции за генериране на оптимални изображения, редактиране и сигурно организиране

Множество изходящи файлове с едно сканиране

CaptureOnTouch може да генерира до 3 изходящи файла с едно сканиране и може да създава файлове в **множество формати**, като PDF, JPEG, TIFF, BMP, PDF/A, PNG, PowerPoint, Docx и Xlsx*.

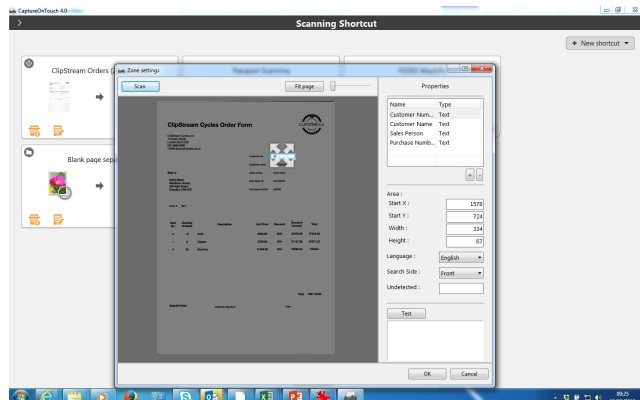
Софтуерът разполага с различни **плъгини**, които след инсталиране ще се показват като панели в началния екран. Включените в софтуера плъгини предоставят връзка към облачни услуги и EDM, като например Google Drive™, Microsoft SharePoint, OneDrive и Dropbox.

Освен това потребителите могат да инсталират други плъгини за сканиране към електронна поща, печат или включени в пакета приложения.



Гъвкави възможности за свързване

CaptureOnTouch помага на бизнеса да се развива чрез лесно интегриране с работни процеси на **3-ти страни** благодарение на SDK пакета за разработка на плъгини. Програмата за разработчици на Canon позволява да се усъвършенстват и адаптират работните процеси за работа с изображения и да се постигнат уникални решения за изискванията на клиентите.



Създайте файлове с възможност за търсене и редактиране

Потребителите ще могат да трансформират статично съдържание в интелигентен PDF файл с възможност за редактиране и търсене благодарение на **оптичното разпознаване на символи (OCR)**. Тази функция позволява разпознаване и обработката на текстове от сканирания документ, след което извличане и промяна на данните в двоична форма. Тя също така позволява редактиране, копиране и поставяне от изходящите PDF файлове или идентифициране на текстова таблица при запазване на документа във формати на Office, като rptx, docx и xlsx.

CaptureOnTouch Pro позволява на потребителите да дефинират зони OCR полета за изпращане на файлове като индексни данни или използване в схема за именуване на файлове и може да поддържа до **30 езика** и да разпознава OCR-A и OCR-B шрифтове.

ДРУГИ ВЕРСИИ

Capture OnTouch Lite

CaptureOnTouch Lite

Този софтуер е проектиран да предлага максимална преносимост и удобство. Той помага на потребителите да се свързват с устройствата лесно, бързо и безпроблемно и да използват основни функции със скенери от базов клас, без да е необходимо да инсталират драйвери или приложен софтуер. Потребителят трябва просто да премести превключвателя за автоматично стартиране на скенера в позиция „ON“ (Вкл.) и да го свърже към Windows или MAC компютър, за да сканира.

CaptureOnTouch Lite позволява да се запаметят множество режими на сканиране, а плъгин модулът позволява на потребителя да избира различни изходящи местоназначения.

Capture OnTouch
Mobile

CaptureOnTouch Mobile

Тази версия позволява на потребителите да сканират документи с помощта на устройства iPad, iPhone и Android, за да работят с Canon imageFORMULA Wi-Fi или WA10/NA10 съвместими документни скенери.

Може да ви помогне да спестите време благодарение на едностранното двустранно сканиране на документи и да постигате резултати с превъзходно и професионално качество на изображението чрез усъвършенствани инструменти за обработка на изображения, като автоматично разпознаване на размера на документа, корекция на изкривяването и изтриване на празни страници.

Може да се изтегли от Apple App Store и Google Play Store.

ТЕХНИЧЕСКИ СПЕЦИФИКАЦИИ

Capture OnTouch

Capture OnTouch Pro

ФУНКЦИИ

ПРОДУКТИ, С КОИТО СЕ ДОСТАВЯ	Преносими скенери		P-208II • P-215II	x	
	Скенери за работни групи		R40 • RS40 • DR-F120	DR-C225II • DR-C230 DR-C240 • DR-S130 DR-S150	
	Скенери за отдели		x	DR-M160II • DR-M1060II DR-M260	
	Производствени скенери		x	DR-G2090 • DR-G2110 DR-G2140 • DR-X10C DR-6030C	
СЪВМЕСТИМОСТ С ОС			Windows 8.1, 10 u 11 Windows Server 2012 R2, 2016, 2019 u 2022 Mac OS 11, 12 u 13	Windows 8.1, 10 u 11 Windows Server 2012 R2, 2016, 2019 u 2022	
РАЗДЕЛЯНЕ НА ГРУПИ	Метод на разделяне	Брояч	✓	✓	
		Баркод	x	✓	
		Празна страница	x	✓	
		Пач ког	x	✓	
		Зонов OCR	x	✓	
		Прегнатата част на страницата	x	✓	
ПРЕДВАРИТЕЛНО ЗАДАДЕНА ФУНКЦИЯ ЗА ЗАДАЧА	Сканиране чрез бутон на скенера		✓	✓	
	Максимален брой запаменени задачи		99	99	
	Импортиране/експортиране на данни за задача		✓	✓	
	множество изходи		3	3	
РЕДАКТИРАНЕ НА ИЗОБРАЖЕНИЯ	Ротиране/яркост/контраст/изправяне/подрязване и т.н.		✓	✓	
	PDF	PDF/A	✓	✓	
Тип на компресиране		JPEG	JPEG		
Настройки за сигурност		✓	✓		
TIFF	Тип на компресиране		✓	✓	
			G4 • JPEG	G4 • JPEG	
ИЗХОДЯЩ ФАЙЛОВ ФОРМАТ	JPEG			✓	✓
		Настройка за компресиране	✓	✓	
	BMP			✓	✓
	PNG			✓	✓
	PPTX			x	✓
	DOCX*			x	✓
	XLSX*			x	✓
ИМЕНУВАНЕ НА ФАЙЛ	Елементи от името на файла	Дата, брояч, час	✓	✓	
		Резултат от разпознаването на баркод	x	✓	
		OCR символи	x	✓	
		Текст за импринтер/гобавка	x	✓	
	Настройки на име на папка	Дата, брояч, баркод/OCR символи, час, потребителско име и гр.	x	✓	
ИЗВЛИЧАНЕ НА МЕТАДАНИ	Зонов OCR			x	✓
		Максимален брой регистрации	x	10	
	Баркод	Максимален брой регистрации	x	10	
ИНДЕКСЕН ФАЙЛ			x	✓	
	Файлов формат			x	CSV • XML • JSON
Настройки на CSV файл				x	✓
РЕДАКТИРАНЕ НА СЪЩЕСТВУВАЩИ ФАЙЛОВЕ*			x	TIFF • JPEG • PDF • PDF-A BMP • PNG	
ВРЪЗКА/ПЛЪГИН	Сканиране към	Печат, SharePoint, FTP, Приложение, Dropbox, Google drive, One Drive, Прикачен файл/Изпращане на имейл	✓	✓	
НАСТРОЙКИ ЗА ОПАЗВАНЕ НА ОКОЛНАТА СРЕДА	Метод за управление на данните	За всеки потребител/за всеки компютър	✓	✓	
	Настройка за потребителски достъп	Ограничаване на функции	✓	✓	
	Настройки за регистър		✓	✓	
	Архивиране/възстановяване		✓	✓	

Декларации

*Форматите Docx и Xlsx са налични само за CaptureOnTouch V5. Pro с инсталиране на допълнителен OCR модул.

Скоростта на сканиране може да е различна според компютърната среда, настройките на скенера и други фактори.

Спецификациите подлежат на промяна без предупреждение.

Canon Electronics Inc.
canon-elec.co.jp

Canon Европа
canon-europe.com

Bulgarian edition

© Canon Europa N.V., 2023