

LOST iN

Stockholm



STOCKHOLM

Canon och LOST iN skapar en reseguide med dolda platser

Den här skandinaviska staden är känd bland lokalbefolkningen som "skönhet på vatten". LOST iN är kända för sin avslappnade attityd och sin skandinaviska häftiga stil. Tillsammans med Canon har de satt ihop en blandning av kulturella sevärdheter att upptäcka med hjälp av PowerShot ZOOM – från matdestinationer till fantastiska historiska platser.



Utforska Stockholm som aldrig tidigare med **Canon PowerShot ZOOM** – en kamera med 12 megapixlar och bildstabilisering samt en lättanvänd zoom i tre steg. PowerShot ZOOM är en kamera i fickformat med Full HD-video och superzoom. Den är den perfekta resekamraten att ta med dig i sommar. Med en zoom på 100 mm, en på 400 mm och en digitalt utökad zoom på 800 mm kan du med den här kompakta kameran slippa folkmassorna och upptäcka Europas dolda platser ur nya perspektiv.

SKINNARVIKSPARKEN

Utomhus



Upptäck skönheten i Stockholms innerstad från hjärtat av Skinnarviksparken

Skinnarviksparken, som ligger mitt i Stockholm, är en av stadens finaste parker och erbjuder stadsborna en plats att fly från liv och rörelse. Parken byggdes på 1930-talet och har fått sitt namn från den ursprungliga ägaren Jöran Marckusson Skinnare – en lantbrukare som tog kontroll över marken 1658. Parken ligger på en kulle söder om Söder Mälarstrand och erbjuder en exceptionell utsikt över Riddarfjärden – en vik vid sjön Mälaren. Den här lugna platsen tillhandahåller besökarna en fantastisk möjlighet att använda Canons PowerShot ZOOM – en kompakt kamera som kan ta stillbilder och spela in video. Genom den monokulära designen kan du komma ännu närmare händelserna i den här livliga delen av staden.

Parken syftar till att bevara områdets naturliga miljö, vilket gör den till en fantastisk plats för naturentusiaster att komma nära naturen med hjälp av PowerShot ZOOM, som har en brännvidd på 100 mm, 400 mm och en digitalt utökad på 800 mm

Det är inte bara naturälskare som väljer Skinnarviksparken – även konstälskare har något



att hämta här. Den svenska konstnären Arne Jones har utformat en skulptur som finns dold i parkens nedre del och som heter "Progression". Det är en uppåtriktad båge tillverkad av platta metallstänger som klippts i olika längder. Se om du hittar skulpturen i rostfritt stål med hjälp av Canons superzoom-kamera i fickformat. Du kan komma närmare statyn framför bakgrunden till Norr Mälarstrand – en stor gata med bostadsbyggnader i funkisstil på andra sidan av viken.

Ta dig till toppen av kullen söder om Söder Mälarstrand och rikta objektivet mot byggnaderna på andra sidan av viken.

Canon

LADAN



Hitta den avlägsna lådan som kännetecknar den skandinaviska designen

För alla som älskar minimalistisk arkitektur är en utflykt till Lådan en utflykt till hemmet för skandinavisk estetik. Lådan byggdes och utformades 1942 av en av grundarna av svensk design, Ralph Erskine, och har blivit representativ för den ikoniska inredningsstil och den arkitektoniska stil som Sverige är känt för.

Den kompakta lådan som finns på Lovön är placerad i skogens hjärta, för en verkligt bildskön plats. Besökare på ön kan använda sin PowerShot ZOOM för att hitta den här dolda lådan som endast är 22 kvadratmeter stor.

Tack vare kamerans kompakta och bärbara design kan naturälskare enkelt ägna dagen åt att vandra runt ön, besöka naturreservatet, många offentliga trädgårdar och till och med Drottningholms slott.



Gå nedför från det här legendariska svenska designobjektet och se om du kan hitta den blommiga graveringen på den inre betongväggen med hjälp av PowerShot ZOOM.

STORTORGET

Historisk



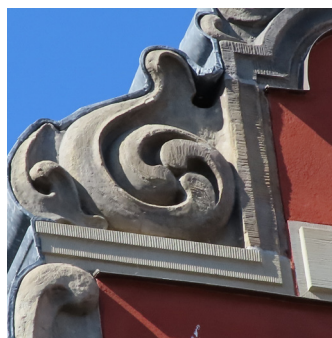
Ta en tur genom historien på Stockholms äldsta torg

Zooma in i det förflutna med en tur till Stortorget – ett offentligt torg som ligger i Stockholms gamla stad. Stadens historiska centrum väcktes till liv under medeltiden och sammanför människor från alla livets eror. Rikta objektivet mot en av de många fasaderna i ljusstarka färger eller se om du kan hitta en av de ursprungliga strukturerna som har präglat torget sedan dess uppkomst. Du måste komma nära detaljerna med Canons zoomkamera i tre steg för att kunna identifiera dem, eftersom de ser mycket nyare ut än de egentligen är.

Med en lång och rik historia finns det många historiska byggnader att se för historieälskare, med hjälp av den kraftfulla men bärbara PowerShot ZOOM. Bland dessa finns det nya Börshuset som invigdes 1776, vars övre våning rymmer den Svenska Akademien, och den mest iögonfallande – Nobel Prize Museum.

Utöver det imponerande arvet på torget hittar hungriga turister här även en gastronomisk destination, med läckra restauranger att välja bland.

Alla som vill ha en äkta smak av Stockholm går till den sydöstra änden av torget, där det finns ett populärt kafé och konditori som drivs på uppdrag av Stockholms Stadsmission.



För att få bästa möjliga bild av de färgglada fasaderna ställer du dig på motsatt sida av torget från den röda byggnaden och zoomar in på dess unika tak och dekorationer.

Canon