

LOST iN

Milano

**M
MI
MIL
MILA
MILAN
MILANO**

La guida di viaggio dei luoghi nascosti creata da Canon e LOST IN

Milano, una fra le più importanti città d'Italia, è un crogiolo di cibo, arte, architettura, storia, moda, e tanto altro. Per aiutarti a immortalare ogni secondo del tuo viaggio, LOST IN e Canon hanno curato una selezione dei posti più meravigliosi che potrai ammirare con l'aiuto di Canon PowerShot ZOOM.



Esplora Milano come mai prima d'ora con **Canon PowerShot ZOOM**, una fotocamera da 12 megapixel con stabilizzazione delle immagini e uno zoom a 3 intervalli facile da utilizzare. Fotocamera tascabile con video Full HD e un super zoom, PowerShot ZOOM è la compagna di viaggio perfetta da portare con te quest'estate. Con una lunghezza focale di 100 mm, 400 mm e uno zoom digitale di 800 mm, questa fotocamera compatta è l'ideale per fotografare i luoghi nascosti più belli d'Europa da nuove prospettive.



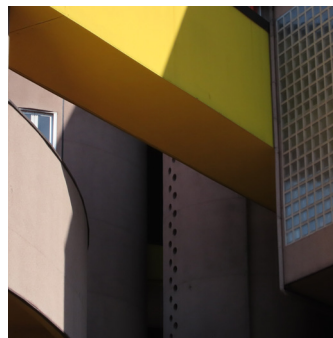
COMPLESSO RESIDENZIALE MONTE AMIATA

Un'utopia urbana perduta nel quartiere Gallaratese

Annidato nel quartiere Gallaratese di Milano, il complesso residenziale Monte Amiata è un luogo di stupore architettonico. Spesso chiamato il "dinosaurio rosso", a causa dell'impressionante tinta rossa che copre ciascuno degli edifici, il complesso è ben conosciuto nel mondo architettonico per il suo intricato design noto come "fragmentismo".

Progettato da Carlo Aymonino e Aldo Rossi, il Monte Amiata è stato concettualizzato verso la fine degli anni '60. Il loro scopo era creare un paradiso di innovazione sociale nella vivace Milano. Il risultato è una meraviglia strutturale che si estende per oltre 120.000 metri quadrati, con un teatro all'aperto, splendide piazze triangolari, e moltissimi punti nascosti da esplorare.

Nonostante la visione di Aymonino e Rossi per Monte Amiata, tuttavia, il sito era in pessime condizioni già negli anni '70 e successivamente è stato abbandonato. Da allora è stato rinnovato e trasformato in un edificio residenziale più moderno in stile condominio. Sebbene l'utopia sognata dagli architetti abbia avuto vita breve, il "dinosaurio rosso" rimane un luogo popolare per gli esploratori urbani che vogliono scoprire le gemme nascoste di Milano. Uno dei modi migliori per ammirare il Monte Amiata è con Canon



PowerShot ZOOM, una fotocamera leggera e compatta con un esclusivo design in stile monocolo e una potente funzione di zoom a 3 intervalli, che ti consente di fotografare ogni singolo angolo di questo storico edificio.

Dalla piazza principale rivolta a est, potrai seguire gli intricati dettagli architettonici del "dinosaurio rosso" e scattare fotografie incredibili.

VILLA REALE



Cattura la bellezza regale di uno dei palazzi più antichi di Milano

La Villa Belgiojoso Bonaparte, conosciuta anche come Villa Reale, è una tappa obbligata per gli appassionati di storia. Costruita tra il 1790 e il 1796, Villa Reale era una volta la casa del Conte Ludovico Barbiano di Belgiojoso, un ex diplomatico austriaco e nativo della Lombardia che servì la monarchia degli Asburgo nel XVIII secolo. Da allora questo lussuoso palazzo ha cambiato proprietario molte volte ed è stato anche acquistato come regalo per il famoso leader militare francese, Napoleone Bonaparte.

Anche se oggi molti vengono a visitare Villa Reale per la famosa Galleria d'Arte moderna, l'esterno è altrettanto sorprendente. Non importa dove decidi di andare, non avrai problemi a immortalare ogni singolo dettaglio con la fotocamera monoculare tascabile PowerShot ZOOM, che offre funzionalità foto e video con zoom a 3 intervalli.

Concettualizzata dal famoso architetto austriaco, Leopold Pollack, Villa Reale è apprezzata per il suo elegante design neoclassico e per la splendida facciata, il che lo rende una tappa popolare per gli appassionati di architettura. Se hai Canon PowerShot ZOOM non dovresti avere problemi a immortalare questo pezzo della storia milanese, anche da lontano, con la lunghezza focale della fotocamera di 100 mm, 400 mm e lo zoom ottico di 800 mm.

Lo splendore di Villa Reale non è solo per gli amanti dell'arte e dell'architettura. Se ami la natura adorerai il giardino in stile inglese, il primo di Milano, che circonda il palazzo. La sua bellezza naturale è nota per catturare l'attenzione dei turisti, in particolare la foresta "segreta" della Villa e la cascata rocciosa.



Di fronte alla villa si trova una piccola area boschiva da cui si ha la vista perfetta per esaminare gli intricati dettagli di questo splendido edificio.



LA VIGNA DI LEONARDO A CASA DEGLI ATELLANI

Ammira una moderna meraviglia dell'architettura milanese

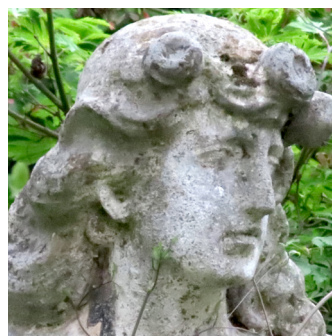
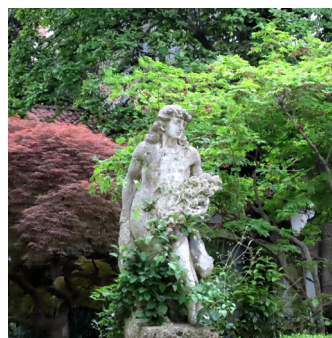
Nonostante fosse nato a Firenze, il genio dai mille talenti, artista e inventore Leonardo Da Vinci, ha un legame molto stretto con la città di Milano. È qui che dipinse una delle sue opere più famose, l'Ultima Cena.

Regalatogli nel 1498 dall'allora Duca di Milano Ludovico il Moro, il vigneto di Leonardo Da Vinci a Casa degli Atellani si trova appena fuori il quartiere di Porta Vercellina, a pochi passi dal Borgo delle Grazie. 16 file di vigne costituiscono il vigneto dimenticato, che oggi è un luogo di grande importanza storica e culturale.

Dopo che il Duca di Milano fu costretto alla fuga da Re Luigi XII, Leonardo non ebbe scelta se non lasciare i meravigliosi giardini e la casa. Entrambi videro nuova vita solo anni più tardi. A seguito di un'ampia ristrutturazione del vigneto eseguita per l'Expo 2015, La Vigna di Leonardo a Casa degli Atellani divenne un centro di attività turistica rinvigorito, con gli ospiti che si trovano a calcare gli stessi giardini dove passeggiava una delle menti più straordinarie del mondo.

Canon PowerShot ZOOM offre ai visitatori la possibilità di scattare foto perfette di questa meraviglia storica,

indipendentemente dal punto di osservazione privilegiato. La funzionalità dello zoom a 3 intervalli consente ai visitatori di vedere da vicino ogni dettaglio di questa bellezza restaurata, senza perdersi nel vigneto!



Questo luogo iconico è una meraviglia per gli occhi anche solo sbirciando al di là dei cancelli. Prenditi un momento per una pausa ai cancelli di benvenuto per ammirare la bellezza straordinaria della villa e dei giardini.