

LOST iN

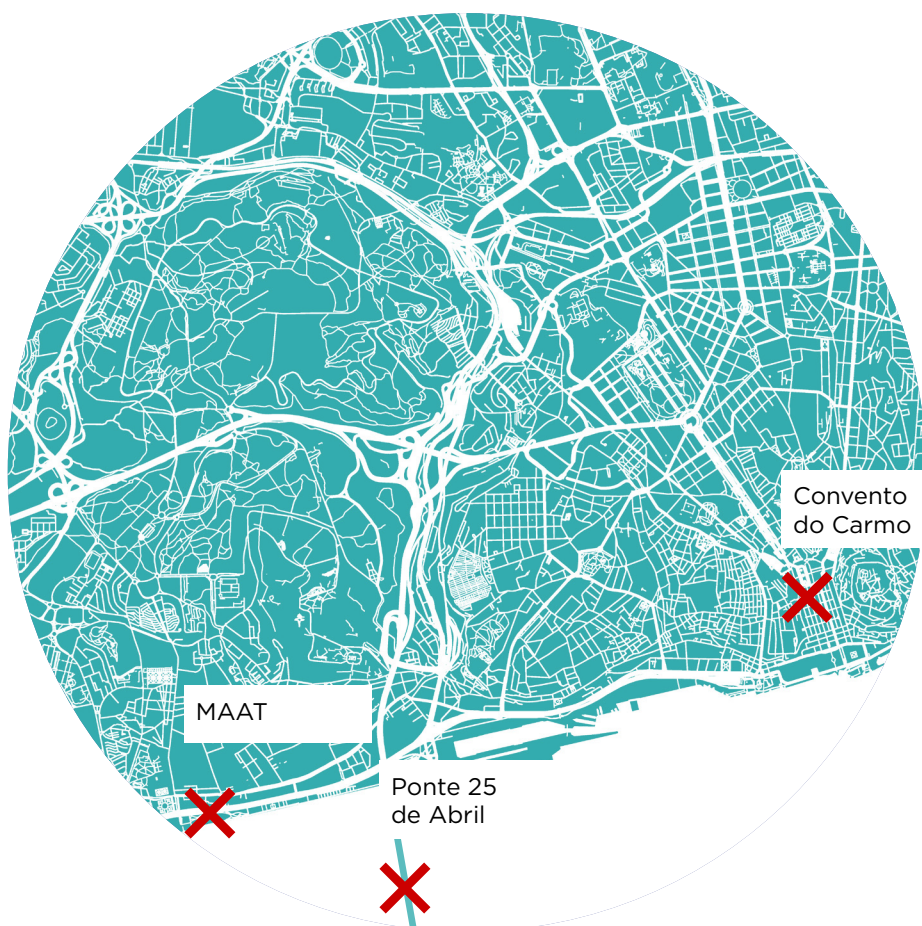
Lisboa

**AF
OO
BB
SS
LL**

Canon

Canon e LOST iN criam guia de viagem de lugares escondidos

A capital de Portugal, Lisboa, é conhecida pela sua animada vida noturna, edifícios coloridos e atmosfera acolhedora. A LOST iN e a Canon criaram uma lista de locais imperdíveis a visitar na sua próxima viagem e de que pode desfrutar com um copo de vinho do Porto, pastéis de nata e a PowerShot ZOOM.



Explore Lisboa como nunca antes com a **Canon PowerShot ZOOM**, uma câmara de 12 megapixéis com estabilização de imagem e um zoom de 3 passos fácil de utilizar. A PowerShot ZOOM, uma câmara superzoom compacta que capta vídeo em Full HD, é a companheira de viagem ideal para levar consigo este verão. Com zoom de 100 mm, 400 mm e um zoom de 800 mm digitalmente aumentado, esta câmara compacta permite-lhe antecipar-se à multidão e descobrir os lugares escondidos da Europa com novas perspetivas.

Canon



CONVENTO DO CARMO



Aprecie a beleza gótica das ruínas de uma antiga igreja

Estas ruínas românticas são tudo o que resta de um outrora majestoso convento após o devastador terramoto em meados do século XVIII. O terramoto destruiu completamente a biblioteca do edifício, tendo sido perdidos cerca de 5000 livros.

Em 1864, os edifícios e o terreno do Convento do Carmo foram doados à Associação dos Arqueólogos Portugueses, que transformou o edifício em ruínas num museu. O convento continua a ser a sede da Associação e é o local ideal para descobrir um lado completamente novo de Lisboa. O museu contém objetos com valor histórico, arqueológico e artístico, que datam da pré-história até ao presente. Pode explorar a estranha e maravilhosa coleção de objetos sobreviventes guardados no pequeno museu do convento. A coleção inclui uma seleção de túmulos que datam da Roma Antiga, cabeças encolhidas, múmias, uma estátua da Virgem Maria em jaspe verde vívido e artefactos visigodos.



O exterior do convento é tão impressionante como os artefactos no seu interior. As operações de apontar e disparar rápidas e fáceis da PowerShot ZOOM permitem-lhe ver cada detalhe das magníficas arcadas do Convento do Carmo. O jardim do Miradouro de São Pedro de Alcântara fica mesmo ao lado e oferece uma vista panorâmica sobre as deslumbrantes ruas de Lisboa, que podem ser apreciadas e captadas com os 12 megapixéis da PowerShot ZOOM.

Visite o jardim do Miradouro de São Pedro de Alcântara e descubra o convento visto de cima, bem como vistas panorâmicas incríveis da cidade.

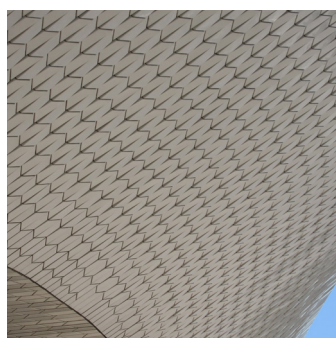


O passado e o presente colidem nesta central termoeletrica reconvertida

Situado junto ao rio Tejo, em perfeita harmonia com a paisagem local, o Museu de Arte, Arquitetura e Tecnologia (MAAT) abrange uma área de 38 000 metros quadrados. Construída originalmente em 1908, a Central Tejo, uma central termoeletrica, foi integrada num complexo completamente novo desenhado por um estúdio londrino, Amanda Levete Architects. A escadaria exterior mistura-se com a água, criando um espaço amplo e confortável para descontrair e conversar. Os elementos da central termoeletrica original continuam presentes, proporcionando um contraste interessante entre o antigo e o novo.

Ambos os edifícios do MAAT estão ligados por um projeto de paisagismo criado pelo arquiteto libanês Vladimir Djurovic. O museu é não só uma celebração da arte e da arquitetura, mas também da tecnologia. Sinta-se inspirado a ligar-se e a partilhar as suas experiências facilmente através da aplicação Camera Connect da Canon, que permite partilhar uma visualização direta com a sua PowerShot ZOOM. O primeiro diretor do MAAT, Pedro Gadinho, ocupou o cargo de curador de arquitetura contemporânea no Museu de Arte Moderna (MoMA) em Nova Iorque. Quando o museu abriu pela primeira vez, disse que nenhum museu cruzava as disciplinas da arte, arquitetura e tecnologia desta forma, tornando-o no destino perfeito para fotografar novas perspetivas com a PowerShot ZOOM.

Coloque-se no fundo das escadas em frente ao MAAT para desfrutar da vista mais impressionante e apreciar os detalhes do edifício.



PONTE 25 DE ABRIL

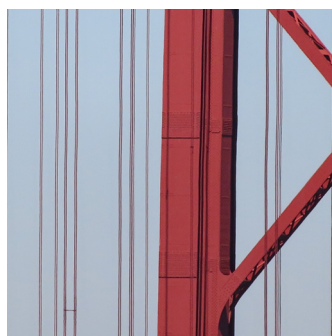
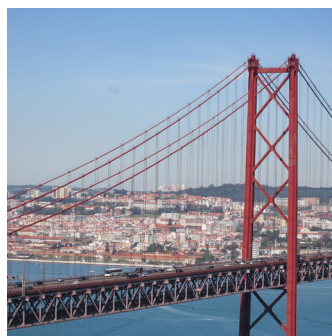
História



Atravesse a ponte para viajar no tempo e no espaço

Atravesse a Ponte 25 de Abril para obter uma vista alternativa do museu MAAT com a PowerShot ZOOM. Se aumentar um pouco o zoom, vai deparar-se com algo familiar. Esta ponte é frequentemente comparada à mundialmente famosa Golden Gate Bridge de São Francisco. Até 1974, teve o nome do antigo primeiro-ministro português, António de Oliveira Salazar, antes de o nome ter sido alterado, após o 25 de abril. A ponte recebeu um novo nome para assinalar a data da queda do seu regime. Estes factos tornam esta construção num local de enorme importância histórica e política para os lisboetas.

Lisboa, uma cidade para os exploradores urbanos: com apenas 145 g, o peso da PowerShot ZOOM é quase impercetível. Desfrute de uma vista incrível da cidade de Lisboa, a partir do terraço da estátua do Cristo Rei, um monumento e santuário católico dedicado ao Sagrado Coração de Jesus. A história deste monumento é tão famosa como a da ponte ao seu lado. O Cardinal Patriarca de Lisboa encomendou a estátua após a sua visita ao Cristo Redentor no Rio de Janeiro, no Brasil.



Para obter a melhor vista, no terraço por baixo da estátua do Cristo Rei, fique de frente para o rio. Daqui, terá uma excelente vista para a ponte e para o rio.

Canon