

LOST IN

Anvers

RS ANVERS ANVERS

NVERS ANVERS

RS ANVERS ANVERS

NVERS ANVERS

RS ANVERS ANVERS

NVERS ANVERS

Canon

Canon et LOST iN créent le Guide de voyage des lieux secrets

La « capitale mondiale du diamant » est elle-même un véritable joyau, si vous avez les bonnes adresses ! Évitez la foule en explorant ces lieux méconnus grâce à un guide de voyage spécialement conçu par LOST iN qui vous offre de nouveaux points de vue sur Anvers avec le PowerShot ZOOM.



Explorez Anvers comme vous ne l'avez jamais vue avec le **Canon PowerShot ZOOM**, un appareil photo de 12 millions de pixels doté d'une stabilisation d'image et d'un zoom à 3 paliers facile à utiliser. Appareil photo au format de poche capable de réaliser des vidéos Full HD et doté d'un zoom ultra-puissant, le PowerShot ZOOM est le compagnon de voyage idéal pour vos vacances d'été. Avec son zoom 100 mm, 400 mm et jusqu'à 800 mm lorsqu'il est étendu numériquement, cet appareil photo compact vous permet d'éviter la foule et de découvrir les lieux cachés d'Europe sous un nouvel angle.

LE MAS

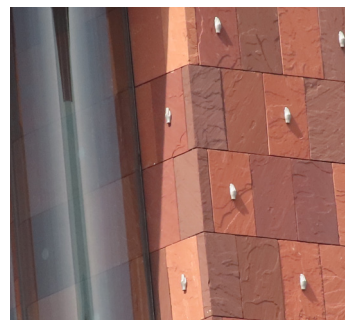


Plongez dans le récit du passé et de l'avenir d'Anvers

Le Museum aan de Stroom (musée près du cours d'eau), également appelé le MAS, est un musée de 10 étages situé sur la rivière Scheldt. Le projet a été lancé en 1998, et la première brique a été posée sur la Hanzestedenplaats en 2006. Son premier visiteur a franchi ses portes au mois de mai 2011. Il s'agit du plus grand musée d'Anvers, qui abrite un peu moins d'un demi-million d'objets dans ses galeries publiques et dans ses espaces d'entrepôt sur 5 étages.

Le MAS est un superbe bâtiment, conçu par la société d'architecture néerlandaise Neutelings Riedijk et construit en associant le grès rouge à des panneaux de verre incurvés, montés en paliers qui s'élancent jusqu'à 60 m d'altitude. De loin, les panneaux de verre reflètent le ciel et sont eux-mêmes reflétés dans les eaux souvent tranquilles du port.

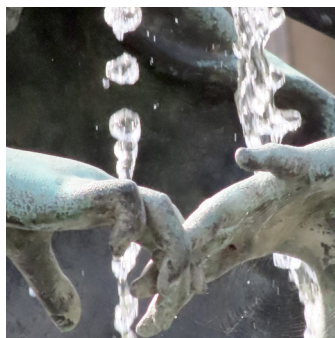
Le MAS a marqué le début d'une redynamisation importante de la région, transformant la Hanzestedenplaats en un centre animé, rythmé par les cafés et les projets artistiques. Le



PowerShot ZOOM compact, avec sa plage focale 100 mm, 400 mm et jusqu'à 800 mm lorsqu'elle est étendue numériquement, vous permet de profiter du MAS, mais aussi de la vue panoramique à 360 degrés sur Anvers qui vous récompensera si vous gravissez les 10 étages du musée pour atteindre le toit. Un restaurant étoilé Michelin est situé au dernier étage si vous avez la chance d'obtenir une réservation.

Depuis une perspective flottante sur l'eau, vous pouvez admirer cet impressionnant bâtiment et le contraste entre la brique et les fenêtres étincelantes.

PARC DE MIDDELHEIM



Depuis la vaste entrée du parc, vous pouvez tourner votre PowerShot ZOOM vers la fontaine dans son cadre de verdure et le bâtiment qui s'élève derrière.

30 hectares, 400 objets exposés et un siècle d'histoire de la Belgique

Historique



Le parc de Middelheim a accueilli sa première exposition de sculptures en 1950, qui a connu une popularité et un succès retentissants. À tel point que le conseil municipal a choisi de rendre l'exposition permanente et a progressivement ajouté de nouveaux éléments à la collection au cours des 70 dernières années. Si vous visitez le parc de Middelheim aujourd'hui, vous pourrez profiter de plus de 400 œuvres, dont 215 sont des sculptures d'artistes de renommée mondiale tels qu'Auguste Rodin, Carl Andre et Henry Moore. Même si cela peut sembler fatigant, il vous suffit d'emporter avec vous le PowerShot ZOOM ultra-léger, qui vous aidera à contempler chacune de ces célèbres œuvres d'art.

Le parc lui-même est divisé en deux zones d'intérêt distinctes : Middelheim-Laag (zone nord du parc) et Middelheim-Hoog (zone sud du parc). À l'origine, des expositions biennales avaient lieu à Middelheim-Laag, tandis que les dernières arrivées étaient installées à Middelheim-Hoog. Cependant, après qu'Anvers ait été nommée Capitale européenne de la culture en 1993, la collection a été réorganisée sur les deux zones et le parc s'est étendu à l'est et à l'ouest.

À l'ouest, l'architecte paysagiste Michel Desvigne a conçu un motif élégant qui s'étend le long de la Beukenlaan et a fait planter 1500 pommiers ornementaux. L'extension est, le long de Lindendreef, propose une « entrée des artistes » conçue par l'artiste belge Luc Deleu, qui abrite aujourd'hui un certain nombre d'œuvres d'art monumentales.

Les visiteurs du parc de Middelheim sont souvent frappés par l'effet d'intersection entre l'art et la nature, et par la façon dont l'un complète l'autre. Que vous souhaitiez admirer les sculptures et les bâtiments avec le zoom à 3 paliers du PowerShot ZOOM ou que vous l'utilisiez pour vous rapprocher d'un oiseau perché dans un pommier en fleurs dans la zone ouest du parc, chacun trouvera ici quelque chose à contempler.

Canon

HAVENHUIS



Un bâtiment gouvernemental qui ressemble à un bateau comme deux gouttes d'eau

Certains la considèrent comme l'un des bâtiments gouvernementaux les plus inhabituels au monde, ou du moins l'un des mieux rénovés. Construit en 2009 et achevé en 2016, la Havenhuis (capitainerie du port) ne ressemble à aucun bâtiment gouvernemental que vous ayez jamais vu. Situé dans le port, à deux pas du MAS, le bâtiment a été conçu par Zaha Hadid. Une caserne de pompiers désaffectée a fait office de fondation au bâtiment, au-dessus de laquelle a été érigée une structure de verre et d'acier de 900 tonnes, qui ressemble à un énorme navire. La structure en verre se dresse en direction de la rivière Scheldt en reconnaissance de son importance pour la ville et de l'héritage du port d'Anvers.

La façade du bâtiment est conçue pour refléter l'illustre industrie du diamant de la ville. Si vous vous trouvez à la Havenhuis à l'heure d'or, vous pouvez utiliser votre PowerShot ZOOM pour voir le verre s'illuminer d'orange lorsque le soleil se couche à l'horizon. Vous pouvez même

contempler de plus près l'ancienne caserne de pompiers qui se trouve sous cette gigantesque structure !

Le bâtiment a été terminé l'année où s'est éteinte son architecte, Zaha Hadid. En sa mémoire et en son honneur, le quai alentour a été renommé Zaha Hadidplein. Fait remarquable, la Havenhuis est le seul bâtiment gouvernemental que Zaha Hadid ait jamais conçu.



Tenez-vous sur la rive opposée et contemplez l'ancien bassin du port devant la Havenhuis, conçue par Zaha Hadid, qui s'illumine le soir.

