

# NACHHALTIG drucken mit imageFORCE

## STARKE ENERGIELEISTUNG, NIEDRIGER STROMVERBRAUCH

imageFORCE Multifunktionsdrucker setzen Maßstäbe in der Energieeffizienz, senken den CO<sub>2</sub>-Ausstoß – und die Betriebskosten.

Die imageFORCE Serie verwirklicht Nachhaltigkeit über den gesamten Produktlebenszyklus. Die imageFORCE Drucker sind führend in puncto effiziente Energienutzung und verfügen über Funktionen, mit denen sich die Umweltauswirkungen nachverfolgen lassen. So können Sie Ihren Strom- und Papierverbrauch reduzieren.



710 Serie



C3150



C611 Serie



C5100 Serie



6100 Serie



imageFORCE Systeme basieren auf preisgekrönter Technologie, wie der Buyers Lab (BLI) Most Energy Efficient Laser A4 Brand Award, 2023-2025, zeigt.

### NIEDRIGSTER ENERGIEVERBRAUCH

in den meisten DIN A4-Laser-MFP- und Druckerkategorien.

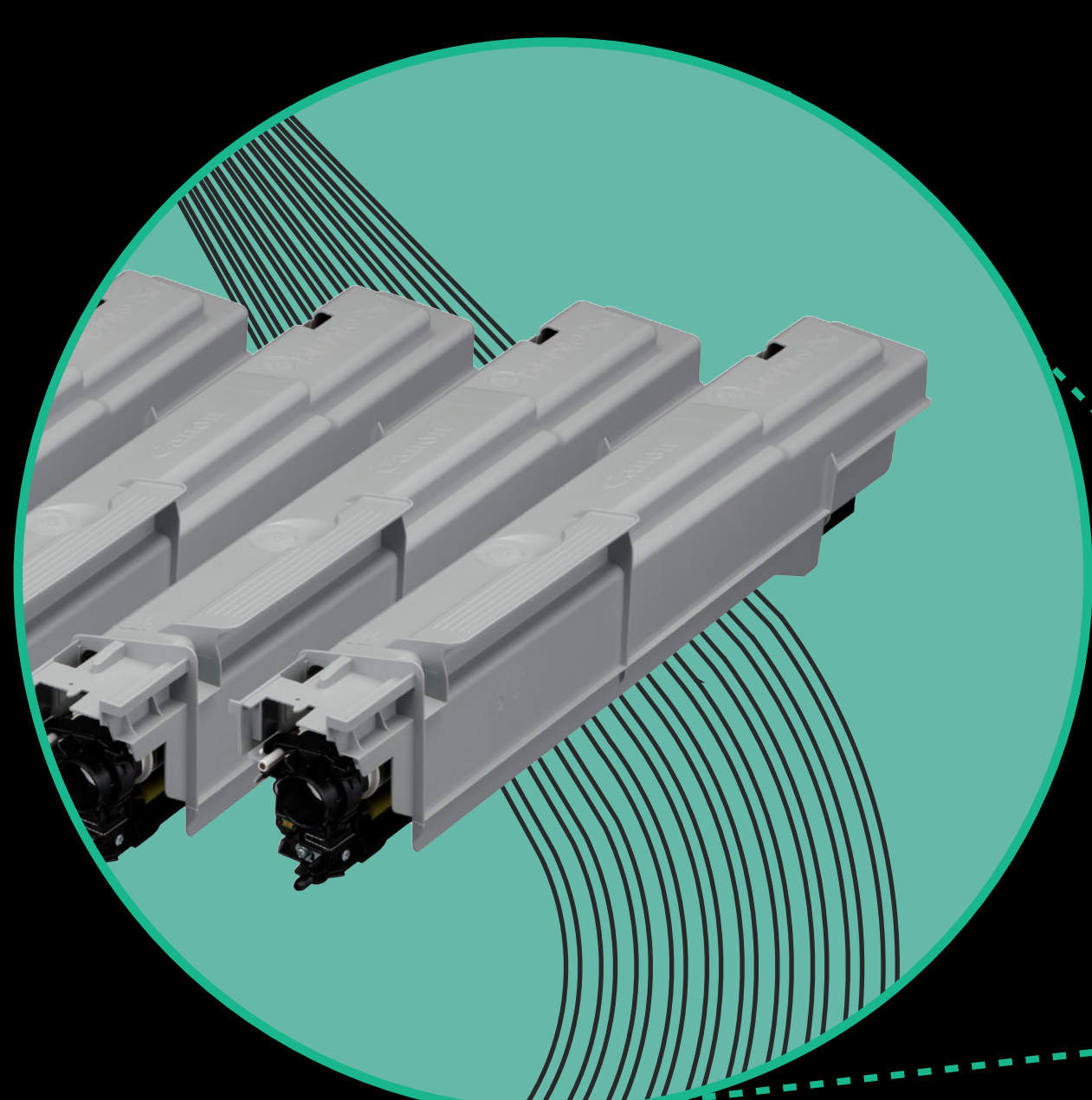


### DIE NEUE C5100 SERIE HAT EINEN UM 15 % BESSEREN TEC-WERT

(typischer Stromverbrauch) verglichen mit den Modellen der Vorgängerserie.

## WIEDERVERWENDUNG, WIEDERVERWERTUNG, AUFFRISCHUNG

Bei der imageFORCE haben Sie die Gewissheit, dass Ihre Investition den Einsatz neuer Ressourcen minimiert:



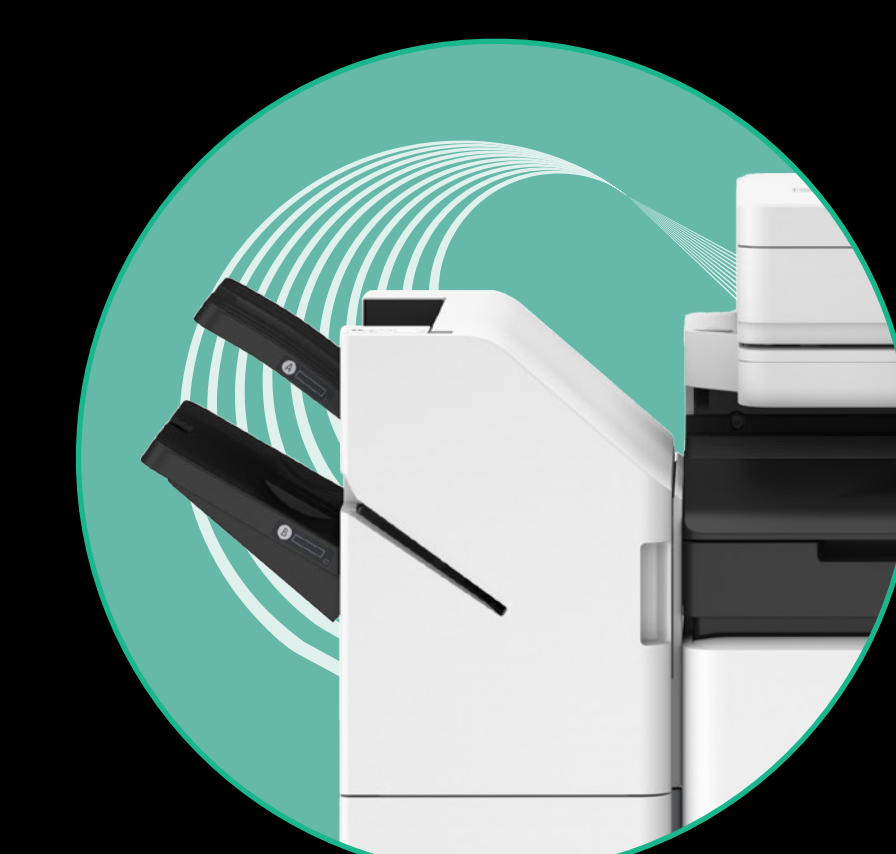
JEDE ERSATZTROMMELABDECKUNG AUS WIEDERVERWENDETEN MATERIALIEN HERGESTELLT



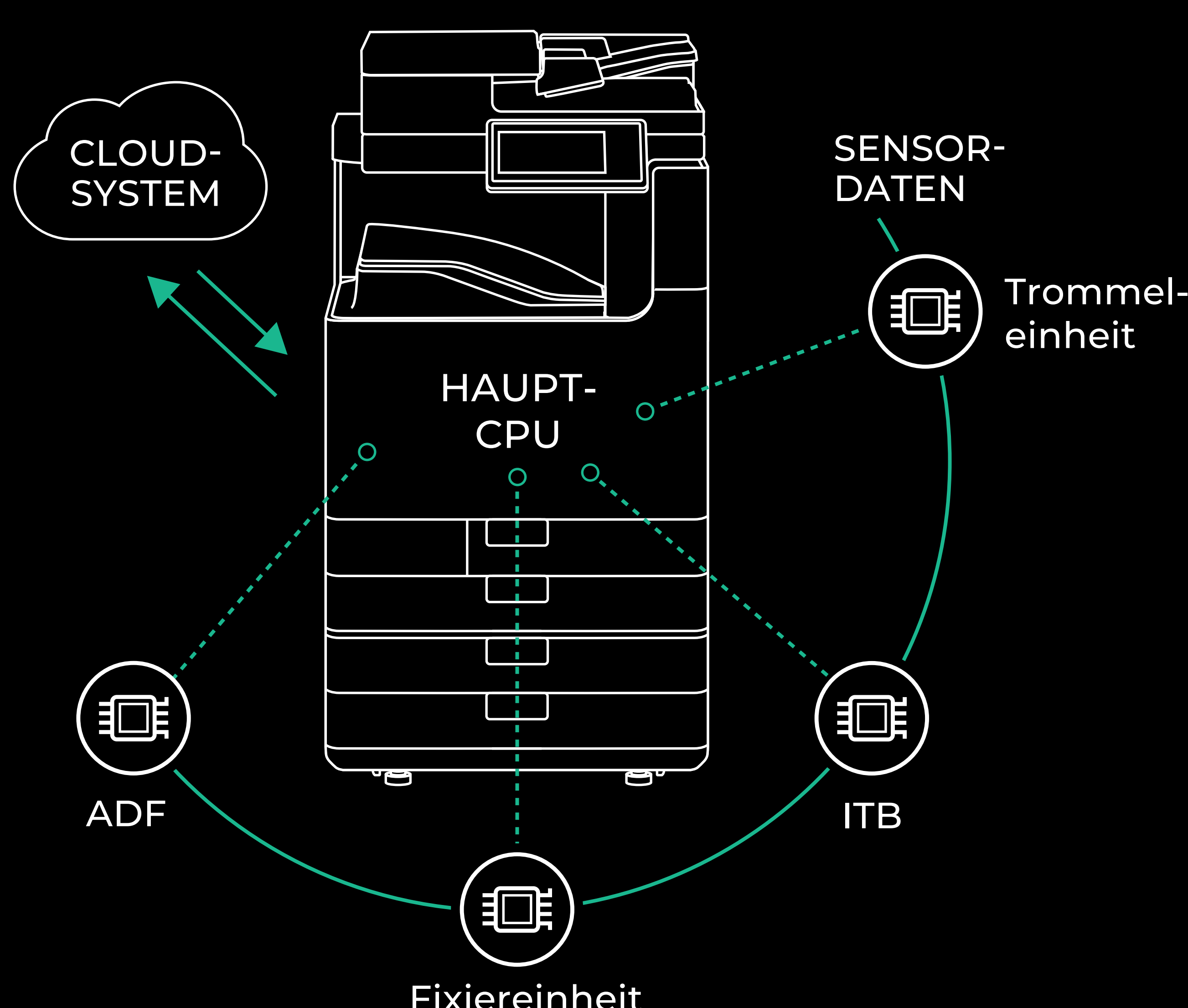
BIS ZU 30 % ANTEIL AN RECYCELTEM KUNSTSTOFF

## KI-UNTERSTÜTZTE SORGENFREIHEIT

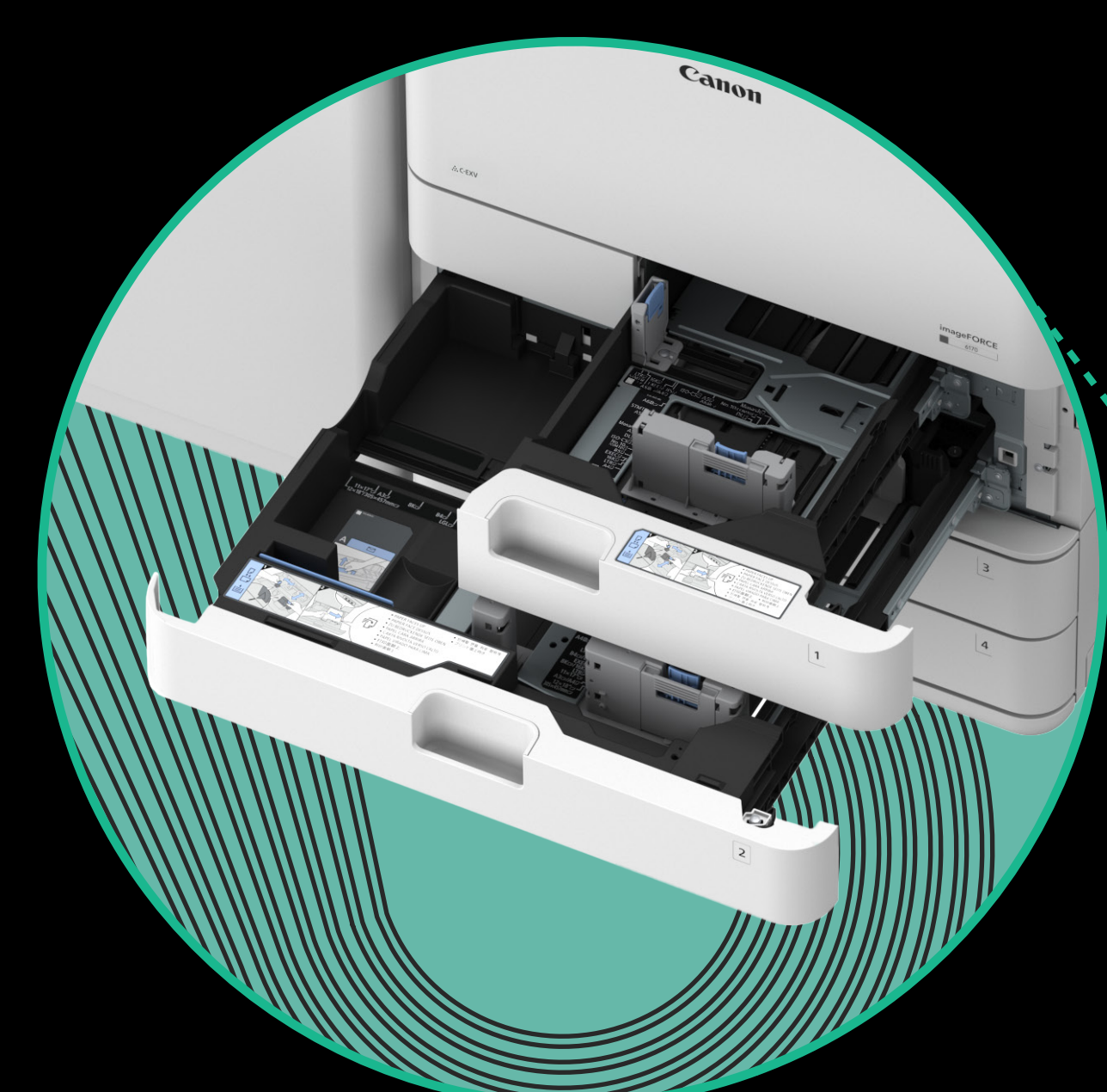
imageFORCE Systeme verwenden eine Firmware, die auf Basis von realen Komponentendaten mit Hilfe KI-gestütztem, maschinellen Lernen ermöglicht potentielle Fehlfunktionen aufzuspüren, bevor sie Folgen haben.



Außerdem sind Hauptkomponenten besonders robust – für eine längere Lebensdauer.

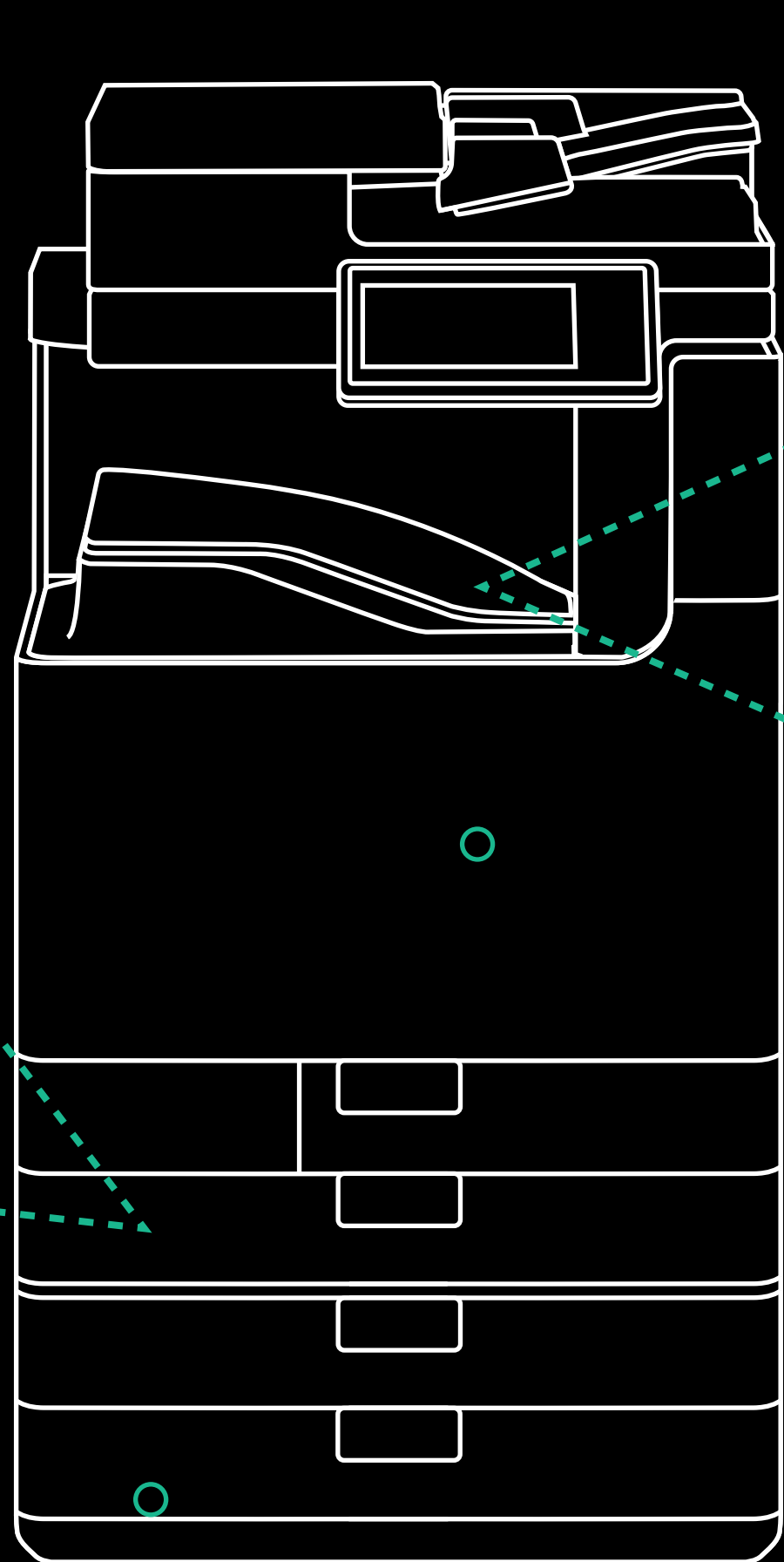


## ZWEITES LEBEN, NACHHALTIGE ZUKUNFT



### WIR MACHEN UNS UM JEDES DETAIL GEDANKEN

um sicherzustellen, dass die imageFORCE und ihre Komponenten die Kreislaufwirtschaft unterstützen.



### GEBAUT FÜR DIE KREISLAUFWIRTSCHAFT

robuste Bauweise (u.a. verstärkter geschweißter Stahlrahmen). Dank hochwertigen Materialien muss weniger ausgetauscht werden. Es gibt die Möglichkeit, Systeme generalzuüberholen oder wieder aufzubereiten.

Letztendlich wird imageFORCE als Marke eine Vielzahl von Geräten umfassen, von kleinen Desktop-Druckern, die sich perfekt für kleine Büros eignen, bis hin zu großen A3-Geräten, die die neuesten Innovationen und Funktionen für das Büro bieten. Dabei variieren die Funktionen jedes Geräts je nach Kundenanforderungen, und die Schlüsselinnovationen sind in jene Geräte integriert, bei denen sie den größten Nutzen bringen.

ERFAHREN SIE, WIE CANON UND DIE imageFORCE IHNEN DABEI HELFEN, IHRE NACHHALTIGKEITZIELE ZU ERREICHEN UND ZU ÜBERTREFFEN:

Canon

[www.canon.de/sustainability/business/office-printers/](https://www.canon.de/sustainability/business/office-printers/)

Die Funktionen können je nach Produkt variieren. Nähere Details finden Sie in den technischen Daten des Produkts.