

imageRUNNER ADVANCE DX C5800 sorozat

PRODUKTIVITÁS ÉS HATÉKONYSÁG A BIZTONSÁGOS, SZÍNES A3-AS MULTIFUNKCIÓS KÉSZÜLÉKEKKEL



Canon uniFLOW Online
Outstanding Cloud Output Management Solution

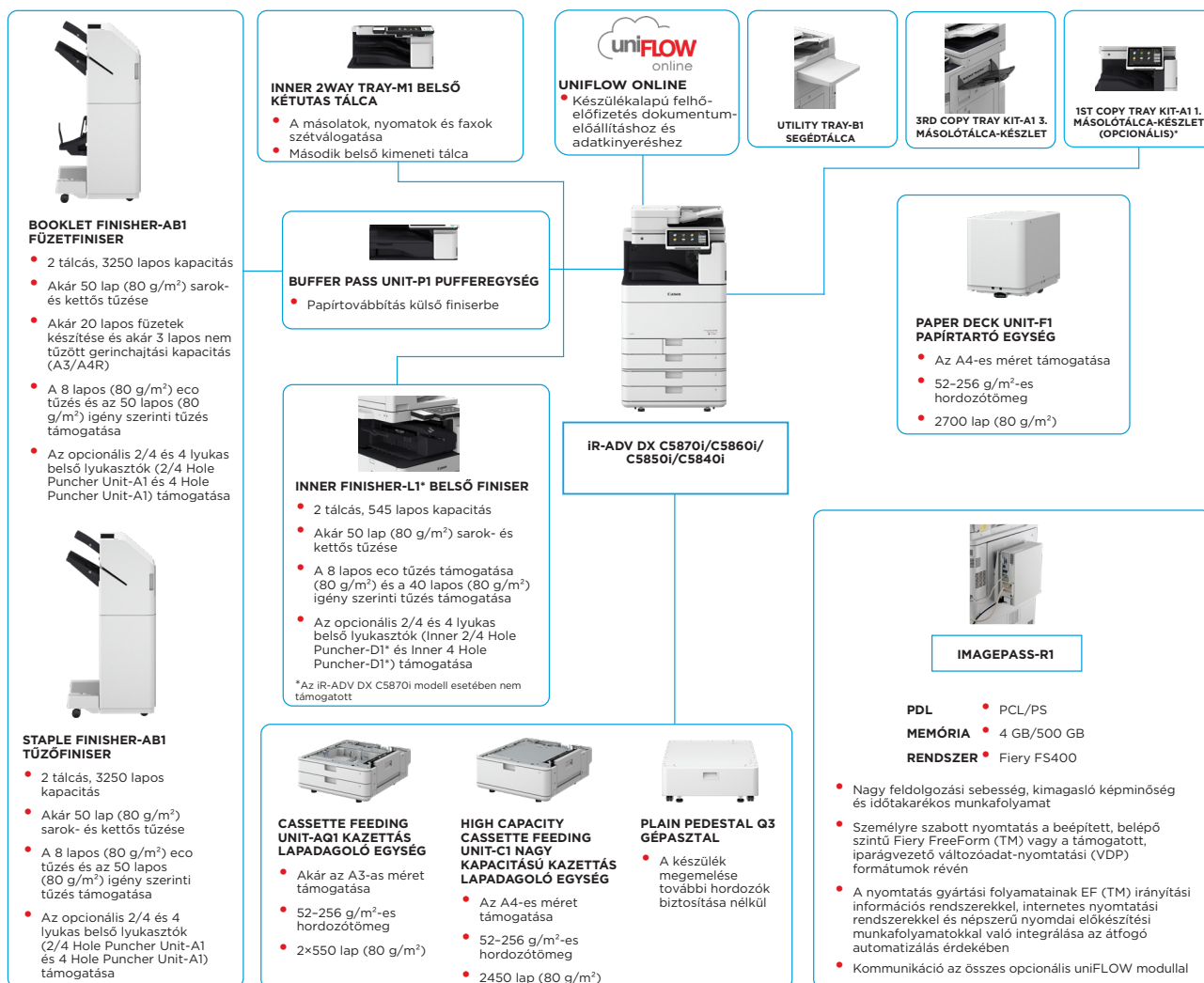


Canon uniFLOW Online
Outstanding Cloud Output Management Solution



New to the Line

FŐ KONFIGURÁLÁSI LEHETŐSÉGEK



A sik konfiguráció csak illusztráció. Az opciók teljes körű listája és a pontos kompatibilitási kapcsolatok az [online termék-konfigurátorban](#) tekinthetők meg.

A Unified Firmware Platform (UFP) egységesített készüléksoftver-platform gondoskodik a legújabb funkciófrissítések és védelem elérhetőségéről, így az iR ADVANCE DX portfólió összes terméke még tökéletesebb felhasználói élményt nyújt.

*A fenntarthatóság és a műanyagokhoz használatos nyersanyagok felhasználásának csökkentése érdekében az 1. Copy Tray Kit-A1 másolóttálca-készlet opcionálisan választható.

ALAPGÉP A készülék típusa Alapfunkciók	A3-as, színes multifunkciós lézernyomtató Nyomatás, másolás, szkennelés, küldés, tárolás és opcionális fax funkció	Betűkészletek	PS betűtípusok: 136 latin PCL betűtípusok: 93 Roman, 10 bittrépes, 2 OCR betűtípus, Andalé Mono WT J/K/S/T ¹ (japán, koreai, egyszerűsített és hagyományos kínai), vonalkód betűtípusok ² ¹ Opcionális PCL International Font Set-A1 betűkészlet szükséges hozzá. ² Opcionális Barcode Printing Kit-D1 vonalkódyomtató készlet szükséges hozzá.
Ajánlott havi nyomtatási mennyiség	iR-ADV DX C5870i: 18 000-30 000 oldal/hónap iR-ADV DX C5860i: 15 000-30 000 oldal/hónap iR-ADV DX C5850i: 12 000-30 000 oldal/hónap iR-ADV DX C5840i: 5 000-30 000 oldal/hónap	Nyomatási funkciók	Biztonságos nyomtatás, vízjel, feljéc/lábléc, oldalrendezés, kétoldalas nyomtatás, vegyes papírméret-/tájolás, első/hátsó fedlapok, festéksókkentés, poszternyomatás, kényszerített nyomtatástartás, nyomtatási dátum, ütemezett nyomtatás, virtuális nyomtatóval való nyomtatás
Terhelhetőség	iR-ADV DX C5870i: Max. 350 000 oldal/hónap iR-ADV DX C5860i: Max. 300 000 oldal/hónap iR-ADV DX C5850i: Max. 230 000 oldal/hónap iR-ADV DX C5840i: Max. 170 000 oldal/hónap	Operációs rendszer	UFRIL: Windows® 8.1/10/Server2012/Server2012 R2/Server2016/Server2019, Mac OS X(10.11 vagy újabb verzió) PCL: Windows® 8.1/10/Server2012/Server2012 R2/Server2016/Server2019 PS: 8.1/10/Server2012/Server2012 R2/Server2016/Server2019, Mac OS X(10.11 vagy újabb verzió) PPD: Windows® 8.1/10, Mac OS X(10.10 vagy újabb verzió) McAfee Embedded Control Software 2020. októberi állapot
Processzor Kezelőpanel	1,8 GHz-es kétfmagos processzor 10,1 hüvelykes TFT LCD WSVGA színes érintőpanel (max. 90°-ban dönthető) Normál: 5 GB RAM	MÁSOLÁS MŰSZAKI ADATAI Másolási sebesség (FF és SZ) * csak egyoldalas	iR-ADV DX C5870i Max. 70 lap/perc (A4, A5*, A5R, A6R), max. 36 lap/perc (A3), max. 42 lap/perc (A4R)
Memória Tárhely	Normál: (SSD) 256 GB, 1 TB Opcionális: (SSD) 256 GB, 1 TB	Másolási sebesség (FF és SZ) * csak egyoldalas	iR-ADV DX C5860i Max. 60 lap/perc (A4, A5*, A5R, A6R), max. 32 lap/perc (A3), max. 36 lap/perc (A4R)
Csatlakozótípusok	HÁLÓZAT Alapkitvél: 1000Base-T/100Base-TX/10Base-T, vezeték nélküli LAN (IEEE 802.11 b/g/n); Opcionális: NFC, kis fogyasztású Bluetooth EGYÉB Alapkitvél: 1 db USB 2.0 (host) port, 1 db USB 3.0 (host) port, 1 db USB 2.0 (eszköz) port; Opcionális: soros interfész, másolásvezérlési interfész	Első másolat elkészülési ideje (A4) (FF/SZ)	iR-ADV DX C5850i Max. 50 lap/perc (A4, A5*, A5R, A6R), max. 27 lap/perc (A3), max. 30 lap/perc (A4R)
Papíradagolási kapacitás (A4, 80 g/m²)	Alapkitvél: 1200 lap 1 db 100 lapos többfunkciós tálca 2 db 550 lapos papírkazetta, Maximum: 6350 lap (High Capacity Cassette Feeding Unit-C1 nagy kapacitású kazettás lapadagoló egységgel és Paper Deck Unit-F1 papírtartó egységgel)	Másolási felbontás (dpi) Másolás több példányban Másolási fényerő Nagyítás	iR-ADV DX C5840i Max. 40 lap/perc (A4, A5*, A5R, A6R), max. 21 lap/perc (A3), max. 24 lap/perc (A4R)
Papírkiadási kapacitás (A4, 80 g/m²)	Maximum: 3450 lap (Staple Finisher-AB1 tűzőfiniszerrel vagy Booklet Finisher-AB1 fűzetfiniszerrel és 3rd Copy Tray Kit-A1 3. másolóátalca-készlettel)	Másolási felbontás (dpi) Másolás több példányban Másolási fényerő Nagyítás	iR-ADV DX C5870i: Kb. 2,7/3,7 másodperc vagy kevesebb iR-ADV DX C5860i: Kb. 2,9/4,2 másodperc vagy kevesebb
Befejező lehetőségek	Leválogatás, csoportosítás, ofszet, tűzés, összefűzés, lyukasztás, eco tűzés, igény szerinti tűzés * A befejező lehetőségek a csatlakoztatott opcionális elemektől függően eltérhetnek.	Másolási felbontás (dpi) Másolás több példányban Másolási fényerő Nagyítás	iR-ADV DX C5850i: Kb. 3,4/4,9 másodperc vagy kevesebb iR-ADV DX C5840i: Kb. 4,1/6,1 másodperc vagy kevesebb 600×600 Akár 999 másolat Automatikus vagy kézi (9 színt) Változtatható zoom: 25 és 400% között (1%-os lépésekben) Előre beállított kicsinyítés/nagyítás: 25%, 50%, 70%, 100% (1:1), 141%, 200%, 400% Előre beállított területenkénti R/E arányok, kétoldalas, fényerő beállítás, eredeti típus kiválasztása, megszakítási mód, könyvmásolás két oldalra, kétoldalas eredeti, feladatfelépítés, N-ről 1-re, fedőlap hozzáadása, lapok beszúrása, különböző méretű eredeti, oldalszámozás, másolatsomag-számozás, élesség, keretelés, biztonsági vízjel, nyomtatási dátum, kötési margó, nyomtatás és ellenőrzés, negatív/pozitív, képek ismétlése, feladatblokkok összevonása, tükörkép, tárolás a postafiókban, kép ráhelyezése, személyi igazolvány másolása, üres oldalak kihagyása, egyéni méretű eredeti, színmód, másolás a nyomtatók megőrzésével, minta másolása
Támogatott hardver típusok	Többfunkciós tálca: Vékony, normál, újranyomtatás, színes, vastag, bevonatos, pauszpapír, rajzpapír, fólia, címke, előlyukasztott, feljécces, regiszter, boríték Papírkazetta (felső/alsó): Vékony, normál, újranyomtatás, színes, vastag, rajzpapír, pauszpapír, előlyukasztott, feljécces, boríték* *A (normál) borítékadagoló-tartozék szükséges.	Másolási funkciók	Egyutas, kétoldalas automatikus lapadagoló* [kétoldalról kétoldalasra (automatikus)] * Az adagoló többlapos behúzásának érzékelése támogatott. max. 200 lap
Támogatott hardver méretek	Többfunkciós tálca: Szabványos méret: SRA3, A3, A4, A4R, A5, A5R, A6R, B4, B5, B5R Egyedi méret: 98,0x139,7 mm - 320,0x457,2 mm Egyéni méret: 98,0x139,7 mm - 320,0x457,2 mm Borítékok: COM10 (10. számú), Monarch, DL, ISO-C5 Boríték egyedi mérete: 98,0x90,0 mm - 320,0x457,2 mm Felső kazetta: Szabványos méret: A4, A5, A5R, A6R, B5 Egyedi méret: 98,0x148,0 mm - 297,0x215,9 mm Borítékok: COM10 (10. számú), Monarch, DL, ISO-C5 Alsó kazetta: Szabványos méret: A3, A4, A4R, A5, A5R, A6R, B4, B5, B5R Egyedi méret: 98,0x148,0 mm - 304,8x457,2 mm Borítékok: COM10 (10. számú), Monarch, DL, ISO-C5	Másolási funkciók	Másolóúveg: lap, könyv és 3 dimenziós tárgyak Lapadagolóba való hordozók súlya: Egyoldalas szkennelés: 38-220 g/m ² (fekete-fehér/szines) Kétoldalas szkennelés: 38-220 g/m ² (fekete-fehér/szines) * Az A6R vagy annál kisebb media elfogadható súlya 50-220 g/m ² . Üveglap szkennelési mérete: max. 297,0x431,8 mm Lapadagoló hordozóinak mérete: A3, A4, A4R, A5, A5R, A6R, B4, B5, B5R, B6R Egyedi méret: 70,0x139,7 mm - 304,8x431,8 mm Egyoldalas szkennelés: 135/135 (300x300 dpi, küldés), 80/80perc (600x600 dpi, másolás), Kétoldalas szkennelés: 270/270 (300x300 dpi, küldés), 160/90 (600x600 dpi, másolás)
Támogatott hordozótömegek	Többfunkciós tálca: 52-300 g/m ² Papírkazetta (felső/alsó): 52-256 g/m ² Kétoldalas: 52-256 g/m ²	Szkennelési jellemzői Típus	Egyoldalas szkennelés: 135/135 (300x300 dpi, küldés), 80/80perc (600x600 dpi, másolás), Kétoldalas szkennelés: 270/270 (300x300 dpi, küldés), 160/90 (600x600 dpi, másolás)
Bemelegedési idő	Gyorsindítás üzemmód: legfeljebb 4 másodperc* *A készülék bekapcsolásától a másolás ikon megjelenéséig eltelt idő, amikor a másolás ikon az érintőpanel kijelzőjén való használathoz rendelkezésre áll. Alvó üzemmódból: legfeljebb 7 másodperc (iR-ADV DX C5870i) legfeljebb 6 másodperc (iR-ADV DX C5860i/C5850i/C5840i) Bekapcsolástól: legfeljebb 6 másodperc (gyorsindítás módban)* * A készülék bekapcsolásától a másolásra készen állapotig eltelt idő (nem nyomtatási előjegyzés).	Lapadagoló papírkapacitása (80 g/m²) Elfogadható eredeti és tömegük	Másolóúveg: lap, könyv és 3 dimenziós tárgyak Lapadagolóba való hordozók súlya: Egyoldalas szkennelés: 38-220 g/m ² (fekete-fehér/szines) Kétoldalas szkennelés: 38-220 g/m ² (fekete-fehér/szines) * Az A6R vagy annál kisebb media elfogadható súlya 50-220 g/m ² . Üveglap szkennelési mérete: max. 297,0x431,8 mm Lapadagoló hordozóinak mérete: A3, A4, A4R, A5, A5R, A6R, B4, B5, B5R, B6R Egyedi méret: 70,0x139,7 mm - 304,8x431,8 mm Egyoldalas szkennelés: 135/135 (300x300 dpi, küldés), 80/80perc (600x600 dpi, másolás), Kétoldalas szkennelés: 270/270 (300x300 dpi, küldés), 160/90 (600x600 dpi, másolás)
Méretek (szé. × mé. × ma.)	iR-ADV DX C5870i/C5860i/C5850i/C5840i: 620x722x937 mm	Szkennelési sebesség (kép/perc: FF/SZ; A4)	Szkennelés másolóhoz: 600×600 Szkennelés küldéshez: (behúzás) 600×600 (SMB/FTP/WebDAV/IFAX), (küldés) 600 x 600 Szkennelés faxoláshoz: 600×600 Color Network ScanGear2. TWAIN- és WIA-kompatibilis egyaránt Támogatott operációs rendszer: Windows® 8.1/10/Server2012/Server2012 R2/Server 2016 2020. márciusi állapot
Telepítéshez szükséges hely (szé. × mé.)	iR-ADV DX C5870i/C5860i/C5850i/C5840i: Alapkitvél: 1138x1162 mm (nyitott jobb oldali fedéllel és kihúzott többfunkciós tálcával + nyitott kazettafiókokkal) Teljes konfigurációval: 1866x1162 mm (Staple Finisher-AB1 tűzőfiniszer/Booklet Finisher-AB1 fűzetfiniszer kihúzott tálcátaladdal + Paper Deck Unit-F1 papírtartóval + nyitott kazettafiókokkal)	Szkennelési sebesség (kép/perc: FF/SZ; A4)	Küldéses szkennelés, behúzásos szkennelés, szkennelés Boxba, szkennelés Advanced Space-be, szkennelés hálózatba, szkennelés USB-memóriaeszközre, szkennelés mobilkészülékekre, szkennelés felhőbe (uniFLOW Online - opcionális)
Tömeg	iR-ADV DX C5870i: kb. 108 kg standard tonerkazettával együtt iR-ADV DX C5860i/C5850i: kb. 105 kg standard tonerkazettával együtt iR-ADV DX C5840i: kb. 104 kg standard tonerkazettával együtt	Szkennelési felbontás (dpi)	Alapkitvél: e-mail/internet FAX (SMTP), SMB 3.0 verzió, FTP, WebDAV, postafiók Opcionális: Super G3 FAX, IP Fax LDAP (2000)/helyi (1600)/gyorstárcsázás (200) Küldés: max. 600×600 Behúzás: max. 600×600 Fájli: FTP (TCP/IP), FTSP (titkosított FTP), SMB 3.0 (TCP/IP), WebDAV E-mail/Fax: SMTP, POP3
NYOMTATÁS MŰSZAKI ADATAI Nyomatási sebesség (FF/SZ) * csak egyoldalas	iR-ADV DX C5870i: Max. 70 lap/perc (A4, A5*, A5R, A6R), max. 36 lap/perc (A3), max. 42 lap/perc (A4R) iR-ADV DX C5860i: Max. 60 lap/perc (A4, A5*, A5R, A6R), max. 32 lap/perc (A3), max. 36 lap/perc (A4R) iR-ADV DX C5850i: Max. 50 lap/perc (A4, A5*, A5R, A6R), max. 27 lap/perc (A3), max. 30 lap/perc (A4R) iR-ADV DX C5840i: Max. 40 lap/perc (A4, A5*, A5R, A6R), max. 21 lap/perc (A3), max. 24 lap/perc (A4R)	KÜLDÉS JELLEMZŐI Célhely	Küldéses szkennelés, behúzásos szkennelés, szkennelés Boxba, szkennelés Advanced Space-be, szkennelés hálózatba, szkennelés USB-memóriaeszközre, szkennelés mobilkészülékekre, szkennelés felhőbe (uniFLOW Online - opcionális)
Nyomatási felbontás (dpi) Lapleíró nyelvek Közvetlen nyomtatás	1200x1200 Alapkitvél: UFR II, PCL6, Adobe® PostScript® 3™ Támogatott fájlformátumok: PDF, EPS, TIFF/JPEG és XPS AirPrint, Mopria, Microsoft Universal Print	Címjegyzék Küldési felbontás (dpi)	Küldéses szkennelés, behúzásos szkennelés, szkennelés Boxba, szkennelés Advanced Space-be, szkennelés hálózatba, szkennelés USB-memóriaeszközre, szkennelés mobilkészülékekre, szkennelés felhőbe (uniFLOW Online - opcionális)
Nyomatási mobilkészülékről és felhőből	Canon PRINT Business és uniFLOW Online (opcionális) Számos szoftver és MEAP-alapú megoldás létezik a mobil- vagy internetre csatlakoztatott eszközökről történő nyomtatás és a felhőalapú szolgáltatások biztosítására, az Ön igényeitől függően. További információért forduljon értékesítési képviselőjéhez.	Kommunikációs protokoll	Küldéses szkennelés, behúzásos szkennelés, szkennelés Boxba, szkennelés Advanced Space-be, szkennelés hálózatba, szkennelés USB-memóriaeszközre, szkennelés mobilkészülékekre, szkennelés felhőbe (uniFLOW Online - opcionális)

MŰSZAKI ADATOK

imageRUNNER ADVANCE DX C5800 sorozat

Fájlformátum	TIFF, JPEG, PDF (korlátozott szín, kompakt, kereshető, irányelv alkalmazása, webre optimalizálás, PDF/A-1b, követés és simítás, titkosított, eszközalírás, felhasználói aláírás), XPS (kompakt, kereshető, eszközalírás, felhasználói aláírás), Office Open XML (PowerPoint, Word)	Energiafogyasztás	Legfeljebb: Kb. 2000 W (iR-ADV DX C5870i) Kb. 1800 W (iR-ADV DX C5860i/C5850i/C5840i) Másolás (DAUF folyamatos beolvasással): Kb. 943 W** Készletléti üzemmódban: kb. 53,4 W** Alvó állapotban: kb. 0,8 W** * Referenciáérték: egy mért egység ** A 0,8 W nem mindig érhető el bizonyos beállítások esetén.
Univerzális küldési funkciók	Eredeti típus kiválasztása, kétoldalas dokumentum, könyvmásolás két oldalra, különböző méretű eredetiek, fényerő beállítása, élesség, másolási arány, kerettörles, feladatfelépítés, késleltetett küldés, előnézet, feladat kész értesítés, fájlnév, tárgy/üzenet, válaszcím, e-mail prioritás, TX-jelentés, eredeti tartalom tájolása, üres oldalak kihagyása	Zajszintek (FF/SZ)	Jellemző átlagos energiafogyasztás (TEC)*: iR-ADV DX C5870i: 0,86 kWh iR-ADV DX C5860i: 0,71 kWh iR-ADV DX C5850i: 0,58 kWh iR-ADV DX C5840i: 0,46 kWh *Az USA Energy Star 3.0 verziója szerint
FAX JELLEMZŐI	(opcionális)		Hangnyomásszint (LWA, m) Működés közben (fekete-fehér) (egyoldalal) iR-ADV DX C5870i: 66 dB*, Kv 3 dB* iR-ADV DX C5860i: 64 dB*, Kv 3 dB* iR-ADV DX C5850i: 62 dB*, Kv 3 dB* iR-ADV DX C5840i: 61 dB*, Kv 3 dB* *Referenciáérték: mindössze egyetlen egység az ISO7779 szabvány szerint mérve, az ISO9296 (2017) szabvány szerint leírva
Csatlakozások maximális száma	2 (2. vonal opcionális)		Hangnyomás (LpAm) A gép mellett tartózkodó személyek által tapasztalt hangnyomás: Működés közben (fekete-fehér/szines) (egyoldalal) iR-ADV DX C5870i: 52 dB*/52 dB* iR-ADV DX C5860i: 50 dB*/51 dB* iR-ADV DX C5850i: 48 dB*/49 dB* iR-ADV DX C5840i: 47 dB*/47 dB*
Modem sebessége	Super G3: 33,6 kb/s G3: 14,4 kb/s		Készletléti iR-ADV DX C5870i/C5860i/C5850i: 23 dB* * Referenciáérték: mindössze egyetlen egység az ISO7779 szabvány szerint mérve, az ISO9296 (2017) szabvány szerint leírva
Tömörítési módszer	MH, MR, MMR, JBIG	Szabványok	Blue Angel
Felbontás (dpi)	400×400 (ultrafinom), 200×400 (szuperfinom), 200×200 (finom), 200×100 (normál)	FOGYÉSZKÖZÖK	C-EXV 58 toner, fekete/cián/magenta/sárga C-EXV 58L toner, cián/magenta/sárga
Küldés/fogadás mérete	Küldés: A3, A4, A4R, A5*, A5R*, B4, B5*, B5R* Fogadás: A3, B4, A4, A4R, A5R, B5, B5R * Küldés A4-esként * Küldés B4-esként	Tonerkapacitás (becsült kapacitás 5%-os lefedettségnél)	C-EXV 58 toner, fekete: 71 000 oldal C-EXV 58L toner, cián/magenta/sárga: 60 000 oldal C-EXV 58L toner, cián/magenta/sárga: 26 000 oldal
Faxmemória	Max. 30 000 oldal (2000 feladat)	SZOFTVER- ÉS NYOMTATÁSMENEDZSMENT	Részletes információkért látogasson el weboldalunkra https://www.canon-europe.com/business/
Gyorsrívószámok	Max. 200	Nyomonkövetés és jelentés	Universal Login Manager (ULM) uniFLOW Online Express*
Csoporthívások/címzettek	Max. 199 hívás		* A további információkért lásd: uniFLOW Online Express uniFLOW Online
Körözvényadás	Max. 256 cím	Távoli kezelésközök	iWEMC eMaintenance Tartalomszállító rendszer Network ScanGear Canon illesztőprogram-konfigurációs eszköz MEAP (multifunkciós készülékek beágyazott alkalmazásplatformja) Kofax PowerPDF Advanced (opcionális)
Memóriába mentés	Van	Lapolvasószoftver	A műszaki adatokról és opciókról bővebben a Canon weboldalon olvashat Mindegyik típus esetében opcionális
Fax funkciók	feladónév (TTI), telefonvonal kiválasztása (faxküldéskor), közvetlen küldés, késleltetett küldés, előnézet, feladat kész értesítés, TX-jelentés, átvitel megszakítása, körözvényadás, jelszó/alcím küldése, titkos postafiók, 2 az 1-ben napló	Optimalizáló eszközök	imagePASS-R1 (beágyazott) 1200×1200, 600×600 Adobe P23, PCL6 4 GB (1 db 4 GB-os) 500 GB SATA Intel Pentium G4400 (3,3 GHz) FS400
TÁROLÁS JELLEMZŐI		Dokumentum előállítás	Papirkapacitás: 2×550 lap (80 g/m ²) Papírtípus: vékony, normál, újrapiapir, színes, nehéz, rajzpaper, pauszpaper, előlyukasztott, fejleces Papírméret: A3, A4, A4R, A5, A5R, A6R, B4, B5, B5R Egyedi méret: 98,0×148,0 mm – 304,8×457,2 mm
Postafiók (támogatott mennyiség)	100 felhasználói beérkező üzenetek mappa, 1 memória RX beérkező üzenetek mappa, 50 bizalmas fax beérkező üzenetek mappa Maximum 10 000 oldal (2000 feladat) tárolása	FIERY NYOMTATÓVEZÉRLŐ JELLEMZŐI (BEÁGYAZOTT)	Papírtömeg: 52–256 g/m ² Méretek (szé. × mé. × ma.): 620×660×251 mm (a főegységhez rögzítve) Tömeg: kb. 22 kg
Advanced Space	Kommunikációs protokoll: SMB vagy WebDAV Támogatott kliensszámítógép: Windows* 8.1/10 Egyidejű csatlakozások (max.): SMB:64, WebDAV:3	Név	Papirkapacitás: 2450 lap (80 g/m ²) Papírtípus: vékony, normál, újrapiapir, színes, vastag, rajzpaper, előlyukasztott, fejleces papír Papírméret: A4 Papírtömeg: 52–256 g/m ² Méretek (szé. × mé. × ma.): 620×660×251 mm (a főegységhez rögzítve) Tömeg: kb. 29 kg
Rendelkezésre álló Advanced Space lemezterület	Alap: 16 GB (Opció: max. 480 GB)	Nyomatási felbontás (dpi)	Papirkapacitás: 2700 lap (80 g/m ²) Papírtípus: vékony, normál, színes, újrapiapir, nehéz, előlyukasztott Papírméret: A4, B5 Papírtömeg: 52–256 g/m ² Méretek (szé. × mé. × ma.): 344×630×440 mm (a főegységhez rögzítve) Tömeg: kb. 31 kg
Advanced Space funkciók:	Advanced Space-bejelentkezés hitelesítése, rendezés funkció, jelszóval védett PDF-fájli nyomtatása, az imageWARE Secure Audit Manager támogatása, keresés, fájl előnézet, hitelesítés-kezelés, nyilvános, URI TX, biztonsági mentés/visszaállítás	Lapleíró nyelv(ek)	*A papírkapacitás a papír típusától/méretétől függően eltérő lehet.
BIZTONSÁGI JELLEMZŐK		Memória	Kapacitás (80 g/m ² -es papírral): A4, A5, A5R, A6R, B5: 250 lap SRA3, A3, A4R, B4, B5R: 100 lap Papírtömeg: 52–300 g/m ²
Hitelesítés és Hozzáférés-ellenőrzés (Aktiválás szükséges)	Felhasználói hitelesítés (képalapú bejelentkezés, képalapú és PIN-kódos bejelentkezés, kártyás bejelentkezés*, felhasználónévvel és jelszóval való bejelentkezés, funkciószintű bejelentkezés, mobil eszközön keresztüli bejelentkezés), részlegazonosító hitelesítés (részlegazonosító és PIN-kódos bejelentkezés, funkciószintű bejelentkezés), uniFLOW Online Express (PIN-kódos bejelentkezés, képalapú bejelentkezés, kártyás bejelentkezés*, kártyás és PIN-kódos bejelentkezés, felhasználónévvel és jelszóval való bejelentkezés, részlegazonosító és PIN-kódos bejelentkezés, funkciószintű bejelentkezés), hozzáférés-kezelő rendszer (hozzáférés-szabályozás) * A kártyaolvasók opcionális elemek, lásd a Hardvertartozékok című részt	Merevlemez	
Dokumentumbiztonság	Nyomatási biztonság (biztonságos nyomtatás, titkosított biztonságos nyomtatás, kényszerített nyomtatástartás, uniFLOW biztonságos nyomtatás*), Fogadott adatok biztonsága (a bizalmas fax beérkező üzenetek mappa automatikusan továbbítja a fogadott dokumentumokat), Szkenelési biztonság (titkosított PDF, PDF/XPS eszközalírás, PDF/XPS felhasználói aláírás, Adobe LiveCycle® Rights Management ES2.5 integráció), BOX biztonság (jelszavas postafiók-védelem, Advanced Space hozzáférés-szabályozás), Küldött adatok biztonsága (átvitelenkénti jelszóbeviteli kérelem beállítása, korlátozott e-mail/fájlküldési funkciók, faxszám megerősítése, fax-illesztőprogramos átvittelek engedélyezése/korlátozása, előzményekből való küldés engedélyezése/korlátozása, S/MIME-támogatás), dokumentum nyomonkövetés (biztonságos vízjel) * uniFLOW Online / uniFLOW szükséges	Processzor sebessége	
Hálózati biztonság	TLS 1.3, IPsec, IEEE802.1X hitelesítés, SNMP V3.0, tűzfal működése (IP-/MAC-címzés), kettős hálózati támogatás (vezetékes LAN/vezeték nélküli LAN, vezetékes LAN/vezetékes LAN), nem használt funkciók letiltása (protokollok/alkalmazások engedélyezése/letiltása, távoli felhasználói felület engedélyezése/letiltása, USB-interfész engedélyezése/letiltása), G3 faxelkülönítés a LAN-tól, USB-port elválasztása a LAN-tól, a multifunkciós nyomtató Advanced Box megoldásában tárolt fájlok végrehajtásának letiltása, Beolvasás és Küldés funkció – vírusokkal kapcsolatos aggályok e-mail-fogadásnál	Rendszer	
Eszközbiztonság	SSD adatainak védelme (SSD-adattitkosítás (FIPS140-2 érvényesítve), SSD-zár), normál SSD-inicializálás, Trusted Platform modul (TPM 2.0), feladatnapló elrejtés funkció, MFD-szoftverintegritás védelme, HFD-szoftverintegritás ellenőrzése (indulási folyamat során végzett rendszerellenőrzés, futásidőjű behatolás-érzékelés), HCD-PP* * A minősítés a termékcsalád bevezetését követően történik meg	PAPÍRADAGOLÁSI LEHETŐSÉGEK	
Eszközkezelés és auditálás	Rendszergazdai jelszó, digitális tanúsítvány és kulcskezelés, auditnapló. Együttműködés külső biztonsági auditrendszerrel (biztonsági információk és eseménykezelés), képadatok naplózása, biztonsági szabályzat beállítása	Cassette Feeding Unit-AQ1 kazzettás lapadagoló egység	
KÖRNYEZETI JELLEMZŐK		Paper Deck Unit-F1 papírtartó egység	
Üzemeltetési feltételek	Hőmérséklet: 10–30 °C Páratartalom: 20–80% (relatív páratartalom)	KIMENETI OPCIÓN* 1st Copy Tray Kit-A11. másolófalca-készlet	
Áramforrás	220–240 V, 50/60 Hz, 6 A		

Inner 2way Tray-M1 belső kétutas tálcá

Tálcakapacitás (80 g/m²-es papírral)
Felső tálcá: A4, A5, A5R, A6R, B5: 100 lap
SRA3, A3, A4R, B4, B5R: 50 lap
Alsó tálcá: A4, A5, A5R, A6R, B5: 100 lap
SRA3, A3, A4R, B4, B5R: 100 lap

Papírtömeg: 52-300 g/m²
Méretek (szé. x mé. x ma.): 428x405x88 mm
Tömeg: kb. 0,7 kg

3rd Copy Tray Kit-A1 3. másoló tálcá-készlet

Kapacitás (80 g/m²-es papírral):
A4, A5R, B5: 100 lap
A3, A4R, B4, B5R: 75 lap
Papírtömeg: 52-300 g/m²
Méretek (szé. x mé. x ma.): 442x373x176 mm (a főegységhez rögzítve, kihúzott tálcátoldattal)
Tömeg: 0,5 kg

Inner Finisher-L1 belső finiser (Az IR-ADV DX C5870i modell esetében nem támogatott)

Tálcakapacitás (80 g/m²-es papírral):
Felső tálcá: SRA3, A3, A4, A4R, A5, A5R, A6R, B4, B5, B5R: kb. 45 lap
Alsó tálcá: A4, A5, A5R, B5: kb. 500 lap.
SRA3, A3, A4R, B4, B5R: 250 lap,
A6R: 30 lap
Borítékok: 10 lap

Papírtömeg: 52-300 g/m²
Tűzés helye: sarkon, oldalt kettős tűzés
Tűzési kapacitás: (52-90 g/m² papírral)
A4, B5: 50 lap
A4R: 40 lap
A3, B4: 30 lap
Eco tűzés*:
A4, B5: 10 lap (52-64 g/m²)
8 lap (65-81,4 g/m²)
6 lap (82-105 g/m²)

A3, B4: 5 lap (52-64 g/m²)
4 lap (65-81,4 g/m²)
3 lap (82-105 g/m²)

Igény szerinti tűzés: 40 lap (80 g/m²)
Méretek (szé. x mé. x ma.): 743x525x225 mm (a főegységhez rögzítve, kihúzott tálcátoldattal)
Tömeg: kb. 9,1 kg

* Az A3/B4 nagy méretű hordozók támogatása 2021 márciusától érhető el a készülék szoftver frissítésének alkalmazásával:

A3*: A4*: 10 lap (52-64 g/m²)
8 lap (65-81,4 g/m²)
6 lap (82-105 g/m²)

Staple Finisher-AB1 tűzőfiniser

(Buffer Pass Unit-P1 pufferegység szükséges hozzá)
Tálcakapacitás (80 g/m²-es papírral):
Felső tálcá: A4, A5, A5R, A6R, B5: kb. 250 lap,
SRA3, A3, A4R, B4, B5R: kb. 125 lap

Alsó tálcá: A4, A5, A5R, B5: 3000 lap,
SRA3, A3, A4R, B4, B5R: 1500 lap,
A6R: 250 lap
Borítékok: Monarch: 30 lap, COM10 (10. számú),
DL, ISO-C5: 100 lap

Papírsúly:
Felső tálcá: 52-256 g/m²,
Alsó tálcá: 52-300 g/m²
Tűzés helye: sarkon, oldalt kettős tűzés
Tűzési kapacitás: (52-90 g/m²)
A4, B5: 50 lap
A4R: 40 lap
A3, B4: 30 lap
Eco tűzés*:
A4: 10 lap (52-64 g/m²)
8 lap (65-81,4 g/m²)
6 lap (82-105 g/m²)
A3: 5 lap (52-64 g/m²)
4 lap (65-81,4 g/m²)
3 lap (82-105 g/m²)

Igény szerinti tűzés: 50 lap (52-90 g/m²)
Méretek (szé. x mé. x ma.): 637x623x1142 mm
(kihúzott tálcátoldattal)
Tömeg: kb. 31 kg

* Az A3 nagy méretű hordozók támogatása 2021 márciusától érhető el a készülék szoftver frissítésének alkalmazásával:

A3*: 10 lap (52-64 g/m²)
8 lap (65-81,4 g/m²)
6 lap (82-105 g/m²)

Booklet Finisher-AB1 fűzetfiniser

(Buffer Pass Unit-P1 pufferegység szükséges hozzá)
(A Staple Finisher-AB1 tűzőfiniser alapvető tűzési specifikációival.)
Gerinctűzési papírméret: A3, A4R, B4
Gerinctűzési kapacitás: 20 lap x 10 készlet (52-81,4 g/m²)
(1 db 52-256 g/m² tömegű fedőlappal)
Nem tűzött hajtás kötelelési kapacitása: akár 3 lap (52-105 g/m²)
Méretek (szé. x mé. x ma.): 637x623x1142 mm
(kihúzott tálcátoldattal)
Tömeg: kb. 57 kg

Inner 2/4 Hole Puncher-D1 belső lyukasztó (Az IR-ADV DX C5870i modell esetében nem támogatott)

(Inner Finisher-L1 belső finiser szükséges hozzá)
Két vagy négy lyuk
Lyukasztáshoz elfogadható papírtömeg: 52-300 g/m²
Elfogadható lyukasztási papírméret:
Két lyuk: A3, A4, A4R, A5, B4, B5, B5R
Négy lyuk: A3, A4

Inner 4 Hole Puncher-D1 belső lyukasztó (Az IR-ADV DX C5870i modell esetében nem támogatott)

(Inner Finisher-L1 belső finiser szükséges hozzá)
Négy lyuk
Lyukasztáshoz elfogadható papírtömeg: 52-300 g/m²
Elfogadható lyukasztási papírméret:
Négy lyuk: A3 A4, A4R, A5, B4, B5, B5R

2/4 Hole Puncher Unit-A1 lyukasztóegység

(Staple Finisher-AB1 tűzőfiniser vagy Booklet Finisher-AB1 fűzetfiniser szükséges hozzá)
Két vagy négy lyuk
Lyukasztáshoz elfogadható papírtömeg: 52-300 g/m²
Elfogadható lyukasztási papírméret:
Két lyuk: A3, A4, A4R, A5, B4, B5, B5R
Négy lyuk: A3, A4

4 Hole Puncher Unit-A1 lyukasztóegység

(Staple Finisher-AB1 tűzőfiniser vagy Booklet Finisher-AB1 fűzetfiniser szükséges hozzá)
Négy lyuk
Lyukasztáshoz elfogadható papírtömeg: 52-300 g/m²
Elfogadható lyukasztási papírméret:
Négy lyuk: A3 A4, A4R, A5, B4, B5, B5R

HARDVERTARTOZÉKOK Kártyaolvasók

Különböző kártyaolvasók érhető el, pl. MiCard Plus.
További részletekért forduljon a helyi Canon irodához.

Copy Card Reader Attachment-B7 másoló kártya-olvasó tartozék
IC Card Reader Box for Numeric Keypad-A1 kártyaolvasó doboz

Copy Card Reader-F1 másoló kártya-olvasó
Printer Cover-M2 nyomtatófedel
Tab Feeding Attachment-F1 adagoló tartozék
Buffer Pass Unit-P1 pufferegység
Utility Tray-B1 segéd tálcá
Numeric Keypad-A2 numerikus billentyűzet

Egyéb

256 GB SSD-A1
1 TB SSD-A1
Memory Mirroring Kit-A1 memóriatüköroző készlet

BIZTONSÁGI LEHETŐSÉGEK

Adatbiztonság

RENDSZER- ÉS VEZÉRLŐLEHETŐSÉGEK
Nyomatatótartozékok
Vonalkódnymtatás
EFI-Fiery alapú vezérlő
EFI-Fiery alapú vezérlési opciók

Rendszertartozékok

Faxtartozékok

TOVÁBBI OPCIÓK

Akadálymentességi tartozékok

Fogyőeszközök

PCL International Font Set-A1 nemzetközi betűtípus készlet
Barcode Printing Kit-D1 vonalkódnymtató készlet
imagePASS-R1
Aktív mappák licenc
Fiery Compose
Fiery Impose
Fiery Impose és Compose
NFC Kit-E2 NFC-készlet
Serial Interface Kit-K3 soros interfész készlet
Copy Control Interface Kit-A1 másoló vezérlési interfész készlet
Connection Kit-A3 csatlakozókészlet Bluetooth LE-hez
Super G3 FAX Board-AX1 faxillesztő
Super G3 2nd Line Fax Board-AX1 faxillesztő, 2. vonal
Remote Fax Kit-A1 fax távirányító készlet
IP FAX Expansion Kit-B1 fax bővítő készlet

ADF Access Handle-A1 ADF-fogantyú
Voice Guidance Kit-G1 hangirányítás-készlet
Voice Operation Kit-D1 hangparancs-készlet
Staple Cartridge-Y1 tűzőkapocs-készlet (2 x 2000 db)*
Staple-P1 (2 x 5000 db)

*Csak fűzetfiniserhez

Szoftverek és megoldások



Tanúsítványok és kompatibilitás



Canon Inc.
canon.com

Canon Europe
canon-europe.com

Hungarian edition
© Canon Europa N.V., 2020