

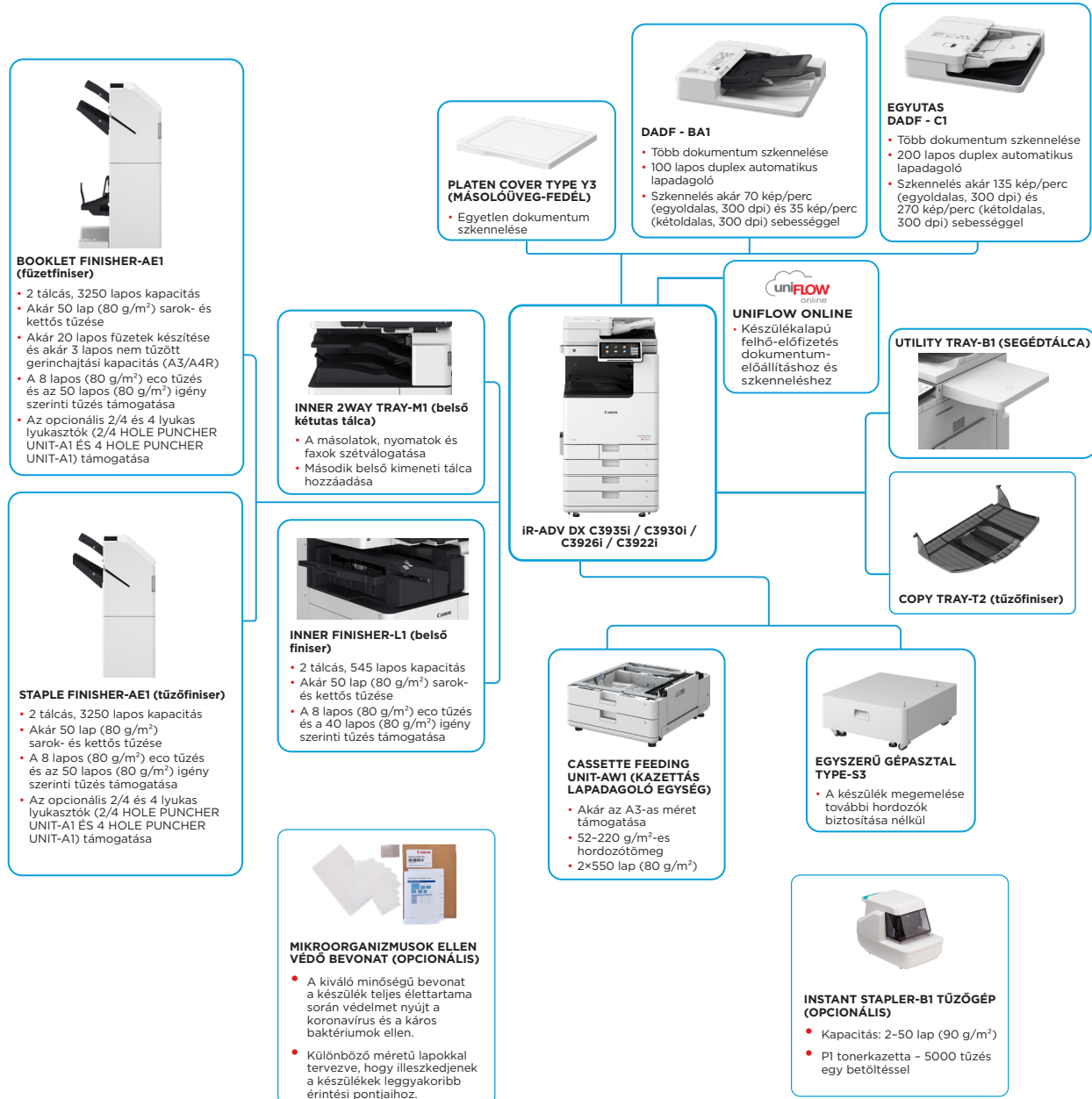
imageRUNNER ADVANCE DX C3900 sorozat

INTELLIGENS, SZÍNES, A3-AS MÉRETŰ MULTIFUNKCIÓS ESZKÖZÖK A HATÉKONY ÉS MINŐSÉGI DOKUMENTUMFELDOLGOZÁSÉRT



Canon Europe Ltd.
EU 2002-2024 Most Reliable A3 Brand

FŐ KONFIGURÁLÁSI LEHETŐSÉGEK



A sik konfiguráció csak illusztráció. Az opciók teljes körű listája és a pontos kompatibilitási kapcsolatok az [onlinetermékkonfigurátorban](#) tekinthetők meg.

A Unified Firmware Platform (UFP) egységesített készülékszoftver-platform gondoskodik a legújabb funkciófrissítések és védelem elérhetőségéről, így az iR ADVANCE DX portfólió összes terméke még tökéletesebb felhasználói élményt nyújt.

Canon

MŰSZAKI ADATOK

imageRUNNER ADVANCE DX C3900 sorozat

ALAPGÉP

A készülék típusa

Alapfunkciók

Ajánlott havi nyomtatási mennyiség

Terhelhetőség

Processzor

Kezelőpanel

Memória

Tárhely

Csatlakozótípusok

Papíradagolási kapacitás (A4, 80 g/m²)

Papírkadási kapacitás (A4, 80 g/m²)

Utófeldolgozó lehetőségek

Támogatott nyomathordozótípusok

Támogatott nyomathordozó-méreték

Támogatott nyomathordozó-tömegek

Bemelegedési idő

Méreték (szé. × mé. × ma.)

Telepítéshez szükséges hely (szé. × mé.)

Tömeg*
* tonnerrel

NYOMTATÁS MŰSZAKI ADATAI

Nyomatási sebesség (FF és SZ)

Nyomatási felbontás (dpi)

A3-as, színes multifunkciós lézernyomató
Nyomatás, másolás, szkennelés, küldés, tárolás és opcionális fax funkció

iR-ADV DX C3935i: 5 000-15 000 oldal/hónap
iR-ADV DX C3930i: 5 000-10 000 oldal/hónap
iR-ADV DX C3926i: 4 000-10 000 oldal/hónap
iR-ADV DX C3922i: 3 000-10 000 oldal/hónap

iR-ADV DX C3935i: Max. 150 000 oldal/hónap
iR-ADV DX C3930i: Max. 130 000 oldal/hónap
iR-ADV DX C3926i: Max. 115 000 oldal/hónap
iR-ADV DX C3922i: Max. 100 000 oldal/hónap
1,8 GHz-es kétmagos processzor

10,1 hüvelykes TFT LCD WSVGA színes érintőpanel

Normál: 3,5 GB RAM
Főprocesszor-oldal: 2 GB
Képfeldolgozó processzoroldal: 1 GB + 0,5 GB
(a képfeldolgozóhoz fenntartva)

Normál: (SSD) 256 GB
Opcionális: (SSD) 1 TB

HÁLÓZAT
Alap: 1000Base-T/100Base-TX/10Base-T,
Opcionális: vezeték nélküli LAN (IEEE 802.11 b/g/n)
EGYÉB
Alapkitétel: 1 db USB 2.0 (host), 1 db USB 3.0 (host),
1 db USB 2.0 (eszköz) port;
Opcionális: soros interfész, másolásvezérlési interfész

Alap: 1200 lap
100 lapos többfunkciós tálcá
2 db 550 lapos papírkazetta,
Maximum: 2300 lap (Cassette Feeding Unit-AW1 kazettás lapadagoló egységgel)

Alap: 250 lap
Maximum: 3450 lap (Staple Finisher-AE1 tűzőfiniszerrel vagy Booklet Finisher-AE1 fűzetfiniszerrel és Copy Tray-T2 másoló tálcával)

Leválogatás, csoportosítás, ofszet, tűzés, összefűzés, lyukasztás, eco tűzés, igény szerinti tűzés
* Az utófeldolgozó lehetőségek a csatlakoztatott opcionális elemektől függően eltérőek lehetnek.

Többfunkciós tálcá: vékony, normál, nehéz*, újrapipr, bevonatos*, színes, pauszpapír, rajzpapír, fólia, címke, előlyukasztott, fejléces, boríték
* Az SRA3 támogatása nem terjed ki a bevonatos (257-300 g/m²) és vastag (257-300 g/m²) papírok használatára.
Felső kazetta: vékony, normál, vastag, újrapipr, színes, rajzpapír, fólia, előlyukasztott, fejléces, boríték
Alsó kazetta: vékony, normál, nehéz, újrapipr, színes, rajzpapír, fólia, előlyukasztott, boríték*
* Envelope Feeder Attachment A (normál) borítékadagoló-tartozék szükséges.

Többfunkciós tálcá:
Szabványos méret: SRA3, A3, A4, A4R, A5, A5R, A6R, B4, B5, B5R
Egyedi méret: 98,4×139,7 mm – 320,0×457,2 mm
Egyedi méret: 100,0×148,0 mm – 304,8×457,2 mm
Borítékok: COM10 (10. számú), Monarch, ISO-C5, DL
Boríték egyedi mérete: 98,0×98,0 mm – 320,0×457,2 mm
Felső kazetta:
Szabványos méret: A4, A5, A5R, A6R, B5
Egyedi méret: 105,0×148,0 mm – 297,0×215,9 mm
Borítékok: ISO-C5
Alsó kazetta:
Szabványos méret: A3, A4, A4R, A5, A5R, A6R, B4, B5, B5R
Egyedi méret: 105,0×148,0 mm – 304,8×457,2 mm
Borítékok*: COM10 (10. számú), Monarch, DL
* Envelope Attachment A (normál) borítékadagoló-tartozék szükséges hozzá.

Többcélú tálcá: 52-300 g/m²*
* Az SRA3 támogatása nem terjed ki a bevonatos (257-300 g/m²) és vastag (257-300 g/m²) papírok használatára.
Felső/alsó kazetta: 52-256 g/m²
Kétoldalas: 52-220 g/m²

Gyorsindítás üzemmód: legfeljebb 4 másodperc*
* A készülék bekapcsolásától a másolás ikon megjelenéséig eltelt idő, amikor a másolás ikon az érintőpanel kijelzőjén való használathoz rendelkezésre áll.
Alvó üzemmódból: legfeljebb 10 másodperc
Bekapcsolástól: legfeljebb 10 másodperc*
* A készülék bekapcsolásától a másolásra kész állapotig eltelt idő (nem nyomtatási előigéyzés)

Platen Cover-Y3 másolóüveg-fedéllel: 565×692×788 mm
DADF-C1 egyutas lapadagolóval: 565×722×897 mm
DADF-BA1 egységgel: 565×719×891 mm

Alap:
978×1119 mm (DADF-C1 egyutas lapadagolóval + nyitott jobb oldali fedéllel + kihúzott többfunkciós tálcátoldattal + nyitott papírkazettával)
978×1116 mm (DADF-BA1 egységgel + nyitott jobb oldali fedéllel + kihúzott többfunkciós tálcátoldattal + nyitott papírkazettával)

Teljes konfigurációval:
1651×1119 mm (DADF-C1 egyutas lapadagolóval + Staple Finisher-AE1 tűzőfiniszerrel/ Booklet Finisher-AE1 fűzetfiniszerrel + kihúzott Copy Tray-T2 tálcátoldattal + nyitott papírkazettával)
1651×1116 mm (DADF-BA1 egységgel + Staple Finisher-AE1 tűzőfiniszerrel/ Booklet Finisher-AE1 fűzetfiniszerrel + kihúzott Copy Tray-T2 tálcátoldattal + nyitott papírkazettával)

Platen Cover-Y3 másolóüveggel: kb. 71 kg
DADF-BA1 egységgel: kb. 78 kg
DADF-C1 egyutas lapadagolóval: kb. 84 kg

iR-ADV DX C3935i:
Egyoldalas: max. 35 lap/perc (A4, A5, A5R, A6R), max. 17 lap/perc (A3), max. 23 lap/perc (A4R)
iR-ADV DX C3930i:
Egyoldalas: max. 30 lap/perc (A4, A5, A5R, A6R), max. 15 lap/perc (A3), max. 20 lap/perc (A4R)
iR-ADV DX C3926i:
Egyoldalas: max. 26 lap/perc (A4, A5, A5R, A6R), max. 15 lap/perc (A3), max. 20 lap/perc (A4R)
iR-ADV DX C3922i:
Egyoldalas: max. 22 lap/perc (A4, A5, A5R, A6R), max. 15 lap/perc (A3), max. 20 lap/perc (A4R)

1200×600,
1200×1200 (felsebesség)

Lapleíró nyelvek

Közvetlen nyomtatás (RUI)

Nyomatás mobil- és felhőalkalmazásokból

Operációs rendszer standard nyomtatás

Betűtípusok

Nyomatási funkciók

Operációs rendszer

MÁSOLÁS MŰSZAKI ADATAI

Másolási sebesség (FF és SZ)

Első másolat elkészülési ideje (A4, FF/SZ)

Másolási felbontás (dpi)

Másolás több példányban

Másolási fényerő

Nagyítás

Másolási funkciók

SKENNELÉS MŰSZAKI ADATAI

Típus

Lapadagoló papírkapacitás (80 g/m²)

Elfogadható eredetiek vastagságok

Támogatott nyomathordozó-méreték

Szkennelési sebesség (kép/perc: FF/SZ, A4)

Alapkitétel: UFR II, PCL6, Adobe® PostScript®3™

Támogatott fájlformátumok: PDF, EPS, TIFF/JPEG és XPS

AirPrint, Mopria, Universal Print by Microsoft, Canon PRINT Business alkalmazás és uniFLOW Online (opcionális)
Számos szoftver és MEAP-alapú megoldás létezik a mobil- vagy internetre csatlakoztatott eszközökről történő nyomtatás és a felhőalapú szolgáltatások biztosítására, az Ön igényeitől függően. További információért forduljon értékesítési képviselőjéhez

Android/Windows® 10/Windows® 11/Chrome os/MacOS (11.2.2 vagy újabb), iOS (15.2 vagy újabb), iPadOS

PS betűtípusok: 136 Roman
PCL betűtípusok: 93 Roman, 10 bittérképés, 2 OCR, Andale Mono WT J/K/S/T*¹ (japán, koreai, egyszerűsített és hagyományos kínai), vonalkód betűtípusok*²

* Opcionális PCL International Font Set-A1 betűkészlet szükséges hozzá.
** Opcionális Barcode Printing Kit-D1 vonalkódyomatató készlet szükséges hozzá.

Biztonságos nyomtatás, vízjel, fejléc/lábléc, oldalelrendezés, kétdalalas nyomtatás, vegyes papírméret/-tájolás, első/hátsó fedlapok, festékcsoökkentés, posztermnyomatás, kényszerített nyomtatástartás, nyomtatási dátum, ütemezett nyomtatás, virtuális nyomtatóval való nyomtatás

UFR II: Windows 10/11/Server 2012/Server 2012 R2/Server 2016/Server 2019/Server 2022, MAC OS X (10.13 vagy újabb)
PCL: Windows 10/11/Server 2012/Server 2012 R2/Server 2016/Server 2019/Server 2022, MAC OS X (10.13 vagy újabb)
PS: Windows 10/11/Server 2012/Server 2012 R2/Server 2016/Server 2019/Server 2022, MAC OS X (10.13 vagy újabb)
PPD: Windows 10/11, MAC OS X (10.13 vagy újabb)

iR-ADV DX C3935i
Egyoldalas: max. 35 lap/perc (A4, A5, A5R, A6R), max. 17 lap/perc (A3), max. 23 lap/perc (A4R)

iR-ADV DX C3930i
Egyoldalas: max. 30 lap/perc (A4, A5, A5R, A6R), max. 15 lap/perc (A3), max. 20 lap/perc (A4R)

iR-ADV DX C3926i
Egyoldalas: max. 26 lap/perc (A4, A5, A5R, A6R), max. 15 lap/perc (A3), max. 20 lap/perc (A4R)
iR-ADV DX C3922i
Egyoldalas: max. 22 lap/perc (A4, A5, A5R, A6R), max. 15 lap/perc (A3), max. 20 lap/perc (A4R)

iR-ADV DX C3935i: kb. 5,5/7,4 mp vagy kevesebb
iR-ADV DX C3930i/C3926i/C3922i: kb. 6,1/8,4 másodperc vagy kevesebb

600×600

Akár 999 másolat

Automatikus vagy manuális (9 szint)

Változtatható zoom: 25% és 400% között (1%-os lépésekben)
Előre beállított kicsinyítés/nagyítás: 25%, 50%, 70%, 100% (1:1), 141%, 200%, 400%

Előre beállított területenkénti R/E arányok, kétdalalas, fényerő beállítása, eredeti típus kiválasztása, megszakítási mód, könyvmásolás két oldalra, kétdalalas eredeti, feladatfelépítés, N-ről 1-re, fedőlap hozzáadása, lapok beszúrása, különböző méretű eredetiek, oldalszámozás, másolatsomag-számozás, élesség, keretterítés, biztonsági vízjel, nyomtatási dátum, kötési margó, nyomtatás és ellenőrzés, negatív/pozitív, képek ismétlése, feladatblokkok összevonása, tükrörkép, tárolás a postafiókban, személyi igazolvány másolása, üres oldalak kihagyása, egyéni méretű eredeti, színmód, másolás a nyomatok megőrzésével, minta másolása

Alapkitétel: színes másolóüveg
Opcionális: Platen Cover-Y3 másolóüveg-fedél, Single Pass DADF-C1* egyutas lapadagoló vagy DADF-BA1 [2 oldalról 2 oldalra lapadagoló (automatikus, DADF-fel)]
* Az adagoló többlapos behúzásának érzékelése támogatott.
DADF: kétdalalas automatikus dokumentumadagoló

DADF-C1 egyutas lapadagoló: max. 200 lap
DADF-BA1: max. 100 lap

Másolóüveg: lap, könyv és 3 dimenziós tárgyak
Lapadagolóba való nyomathordozó-tömegek:
DADF-C1 egyutas lapadagoló:
Egyoldalas szkennelés: 38-220 g/m² (fekete-fehér/színes)
Kétdalalas szkennelés: 38-220 g/m² (fekete-fehér/színes)
* Az A6R vagy annál kisebb média elfogadható vastagsága 50-220 g/m².
DADF-BA1:
Egyoldalas szkennelés: 38-128 g/m² (fekete-fehér), 64-128 g/m² (színes)
Kétdalalas szkennelés: 50-128 g/m² (fekete-fehér), 64-128 g/m² (színes)

Üveglap szkennelési mérete: max. 297,0×431,8 mm
DADF-C1 egyutas lapadagoló:
A3, A4, A4R, A5, A5R, A6R, B4, B5, B5R, B6R,
Egyéni méret: 69,9×139,7 mm – 304,8×431,8 mm
DADF-BA1:
A3, A4, A4R, A5, A5R, B4, B5, B5R, B6,
Egyéni méret: 139,7×128 mm – 297,0×431,8 mm

DADF-C1 egyutas lapadagoló:
Egyoldalas szkennelés: 135/135 (300×300 dpi, küldés), 80/80 (600×600 dpi, másolás)
Kétdalalas szkennelés: 270/270 (300×300 dpi, küldés), 160/90 (600×600 dpi, másolás)
DADF-BA1:
Egyoldalas szkennelés: 70/70 (300×300 dpi, küldés), 51/51 (600×600 dpi, másolás)
Kétdalalas szkennelés: 35/35 (300×300 dpi, küldés), 25,5/25,5 (600×600 dpi, másolás)

Canon

MŰSZAKI ADATOK

imageRUNNER ADVANCE DX C3900 sorozat

Szkenelési felbontás (dpi)	Szkenelés másolóshoz: 600×600 Szkenelés küldéshez: (küldés) 600×600 (SMB/FTP/ WebDAV/IFAX), (behúzás) 600×600 Szkenelés faxoláshoz: 600×600	Hálózati biztonság	TLS 1.3, IPsec, IEEE802.1X hitelesítés, WPA3-támogatás, SNMP V3.0, tűzfal működése (IP-/MAC-címzűrés), kettős hálózati támogatás (vezetékes LAN/vezeték nélküli LAN, vezetékes LAN/vezetékes LAN), nem használt funkciók letiltása (protokollok/alkalmazások engedélyezése/letiltása, távoli felhasználói felület engedélyezése/letiltása, USB- interfész engedélyezése/letiltása), kommunikációs vonal elkülönítése (G3 FAX, USB-port, Advanced Space, Beolvasás és Küldés funkció - vírusokkal kapcsolatos aggályok e-mail-fogadásnál)
Behúzással történő szkenelés jellemzői	Colour Network ScanGear2. A TWAIN és WIA által is támogatott operációs rendszerek: Windows 10/11/Server 2012/Server 2012 R2/Server 2016/Server 2019/Server 2022	Eszközbiztonság	SSD adatainak védelme [SSD-adattitkosítás (FIPS140-2/140-3*), SSD-zár], normál SSD-inicializálás, Trusted Platform modul (TPM 2.0), feladatnapló elrejtése funkció, MFP-szoftverintegritás védelme, MFD-szoftverintegritás ellenőrzése és Platform Firmware Resiliency funkció (NIST SP800-193) automatikus rendszer-helyreállítás (indulási folyamat során végzett rendszerellenőrzés, futásidőjű behatolásérzékelés McAfee beágyazott vezérlővel), HCD-PP közös szempontrendszer szerinti tanúsítvány
Szkenelési üzemmódok	Küldéses szkenelés, behúzásos szkenelés, szkenelés Boxba, szkenelés Advanced Space-be, szkenelés hálózatba, szkenelés USB-memóriaeszközre, szkenelés mobiliszközre, szkenelés felhőbe (uniFLOW Online - opcionális)	Eszközmenedzsment és auditálás	SSD adatainak védelme [SSD-adattitkosítás (FIPS140-2/140-3*), SSD-zár], normál SSD-inicializálás, Trusted Platform modul (TPM 2.0), feladatnapló elrejtése funkció, MFP-szoftverintegritás védelme, MFD-szoftverintegritás ellenőrzése és Platform Firmware Resiliency funkció (NIST SP800-193) automatikus rendszer-helyreállítás (indulási folyamat során végzett rendszerellenőrzés, futásidőjű behatolásérzékelés McAfee beágyazott vezérlővel), HCD-PP közös szempontrendszer szerinti tanúsítvány * Jóváhagyás függőben
KÜLDÉS JELLEMZŐI		Eszközmenedzsment és auditálás	Rendszergazdai jelszó, kéttényezős hitelesítés távoli kezeléshez, digitális tanúsítvány és kulcskezelés, auditnapló, együttműködés külső biztonsági auditrendszerrel (biztonsági információk és eseménykezelés), képadatok naplózása, biztonsági szabályzat beállítása
Célhely	Alapkövet: e-mail/internetes FAX (SMTP), SMB 3.1.1, FTP, WebDAV, Mail Box Opcionális: Super G3 FAX, IP Fax	KÖRNYEZETI JELLEMZŐK	Üzemeltetési feltételek
Címjegyzék	LDAP (2000)/helyi (1600)/gyorstárcsázás (200)	Áramforrás	Hőmérséklet: 10-30 °C Páratartalom: 20-80% (relatív páratartalom)
Küldési felbontás (dpi)	Küldés: max. 600×600 Behúzás: max. 600×600	Energiafogyasztás	220-240 V, 50/60 Hz, 5 A Maximum: kb. 1 500 W Másolás (DADF folyamatos beolvasással): kb. 613 W ⁴¹ Készletléti üzemmódban: kb. 40,7 W ⁴¹ Alvó állapotban: kb. 0,8 W ⁴² ⁴¹ Referenciaérték: egy mért egység ⁴² A 0,8 W-os alvó mód nem mindig érhető el bizonyos beállítások esetén. Jellemző átlagos energiafogyasztás (TEC)*: iR-ADV DX C3935i: 0,35 kWh iR-ADV DX C3930i: 0,30 kWh iR-ADV DX C3926i: 0,26 kWh iR-ADV DX C3922i: 0,23 kWh * Az USA Energy Star 3.0 verziója szerint
Kommunikációs protokoll	Fájl: FTP (TCP/IP), SMB 3.1.1 (TCP/IP), WebDAV E-mail/I-Fax: SMTP, POP3	Zajszintek	Az Erp: Lot6/26 szabályozással kapcsolatos részletes információkért látogasson el a következő webhelyre: https://www.canon-europe.com/for_work/lot26/
Fájlformátum	Alapkövet: TIFF, JPEG, PDF (kompakt, kereshető, irányelv alkalmazása, webre optimalizálás, PDF/A-1b, követés és simítás, titkosított, eszközalírás, felhasználói aláírás), XPS (kompakt, kereshető, eszközalírás, felhasználói aláírás), Office Open XML (PowerPoint, Word)	Zajszintek	Hangnyomásszint (LWA.m)* Működés közben (fekete-fehér) (egyoldalas) iR-ADV DX C3935i: 64 dB, kv 3 dB iR-ADV DX C3930i: 60 dB, kv 3 dB iR-ADV DX C3926i: 60 dB, kv 3 dB iR-ADV DX C3922i: 60 dB, kv 3 dB * Referenciaérték: mindössze egyetlen egység az ISO 7779 szabvány szerint mérve, az ISO 9296 (2017) szabvány szerint leírva Hangnyomás (LpAm)* A gép mellett tartózkodó személyek által tapasztalt hangnyomás: Működés közben (fekete-fehér/színes) (egyoldalas): iR-ADV DX C3935i: 49 dB / 49 dB iR-ADV DX C3930i: 46 dB* / 46 dB iR-ADV DX C3926i: 46 dB* / 46 dB iR-ADV DX C3922i: 46 dB* / 46 dB * Referenciaérték: mindössze egyetlen egység az ISO 7779 szabvány szerint mérve, az ISO 9296 (2017) szabvány szerint leírva
Univerzális küldési funkciók	Eredeti típus kiválasztása, kétoldalas dokumentum, könyvmásolás két oldalra, különböző méretű eredetiek, sűrűség beállítás, élesség, másolási arány, kerettörés, feladatfelépítés, késleltetett küldés, előnézet, feladat kész értesítés, fájlnev, tárgy/üzenet, válasszám, e-mail prioritás, TX-jelentés, eredeti tartalom tájolója, üres eredetiek kihagyása	Zajszintek	Blue Angel
FAX JELLEMZŐI		Zajszintek	FOGYÓESZKÖZÖK
Csatlakozások maximális száma	2	Zajszintek	Tonerkazetták
Modem sebessége	Super G3: 33,6 kb/s G3: 14,4 kb/s	Zajszintek	Tonerkapacitás (becsült kapacitás 5%-os lefedettségénél)
Tömörítési módszer	MH, MR, MMR, JBIG	Zajszintek	SZOFTVER- ÉS NYOMTATÁSMENEDZSMENT
Felbontás (dpi)	400×400 (ultrafinom), 200×400 (szuperfinom), 200×200 (finom), 200×100 (normál)	Zajszintek	Nyomon követés és riportálás
Küldési és fogadási méret	Küldés: A3, A4, A4R, A5 ⁴¹ , A5R ⁴¹ , B4, B5 ⁴² , B5R ⁴¹ Fogadás: A3, B4, A4, A4R, A5R, B5, B5R ⁴¹ Küldés A4-esként ⁴² Küldés B4-esként	Zajszintek	Universal Login Manager (ULM) uniFLOW Online Express* * A további információkat lásd: uniFLOW Online Express uniFLOW Online
Faxmemória	Akár 30 000 oldal (2000 feladat)	Zajszintek	iWEMC eMaintenance Content Delivery System
Gyorshívószámok	Max. 200	Zajszintek	Color Network ScanGear 2
Csoporthívások/címzettek	Max. 199 hívószám	Zajszintek	Canon illesztőprogram-konfigurációs eszköz
Körözvényadás	Max. 256 cím	Zajszintek	MEAP (multifunkciós készülékek beágyazott alkalmazásplatformja)
Memóriába mentés	Igen	Zajszintek	Kofax Power PDF bővíttét (opcionális)
Fax funkciók	feladónév (TTI), telefonvonal kiválasztása (faxküldéskor), közvetlen küldés, késleltetett küldés, előnézet, feladat kész értesítés, TX-jelentés, átvitel megszakitása, körözvényadás, jelszó/alcím küldése, titkos postafiók, 2 az 1-ben napló	Zajszintek	
TÁROLÁS JELLEMZŐI		Zajszintek	
Postafiók (támogatott mennyiség)	100 felhasználói beérkező üzenetek mappa, 1 memória RX beérkező üzenetek mappa, 50 bizalmas fax beérkező üzenetek mappa Maximum 10 000 oldal (2000 feladat) tárolása	Zajszintek	
Advanced Space	Kommunikációs protokoll: SMB vagy WebDAV Támogatott kliensszámítógép: Windows ⁴¹ 10/11 Egyidejű csatlakozások (max.): SMB:64, WebDAV:3	Zajszintek	
Rendelkezésre álló Advanced Space lemezterület	Alap: 16 GB (Opcionálisan: max. 480 GB)	Zajszintek	
Advanced Space funkciók:	Advanced Space-bejelentkezés hitelesítése, rendezés funkció, jelszóval védett PDF-fájl nyomtatása, az imageWARE Secure Audit Manager támogatása, keresés, fájlelőnézet, hitelesítés-kezelés, nyilvános, URI TX, biztonsági mentés/visszaállítás	Zajszintek	
BIZTONSÁGI JELLEMZŐK		Zajszintek	
Hitelesítés és hozzáférés-vezérlés	Felhasználói hitelesítés (képalapú bejelentkezés, képalapú és PIN-kódos bejelentkezés, kártyás bejelentkezés*), felhasználónévvel és jelszóval való bejelentkezés, funkciószintű bejelentkezés, mobiliszközön keresztüli bejelentkezés), részlegazonosító-hitelesítés (részlegazonosító és PIN-kódos bejelentkezés, funkciószintű bejelentkezés), uniFLOW Online Express (PIN-kódos bejelentkezés, képalapú bejelentkezés, képalapú és PIN-kódos bejelentkezés, kártyás bejelentkezés, kártyás és PIN-kódos bejelentkezés, felhasználónévvel és jelszóval való bejelentkezés, részlegazonosító és PIN-kódos bejelentkezés, funkciószintű bejelentkezés), hozzáférés-kezelő rendszer (hozzáférés-szabályozás) * A kártyaolvasók opcionális elemek, lásd a Hardvertartozékok című részt Aktiválás szükséges	Zajszintek	
Dokumentumbiztonság	Nyomatási biztonság (biztonságos nyomtatás, titkosított biztonságos nyomtatás, kényszerített nyomtatástartás, uniFLOW biztonságos nyomtatás ⁴¹). Fogadott adatok biztonsága (a bizalmas fax beérkező üzenetek mappa automatikusan továbbítja a fogadott dokumentumokat). Szkenelési biztonság (titkosított PDF, PDF/XPS eszközalírás, PDF/XPS felhasználói aláírás, Adobe LiveCycle [®] Rights Management ES2.5 integráció), BOX biztonság (jelszavas postafiók-védelem, Advanced Space hozzáférés-szabályozás), Küldött adatok biztonsága (átvitelenkénti jelszöbeviteli kérelem beállítása, korlátozott e-mail-/fájlküldési funkciók, faxszám megőrsítése, fax-illesztőprogramos átviteliek engedélyezése/korlátozása, előzményekből való küldés engedélyezése/korlátozása, S/MIME-támogatás), dokumentum nyomkövetés (biztonságos vízjel) ⁴¹ uniFLOW Online/uniFLOW szükséges	Zajszintek	
		Zajszintek	PAPÍRADAGOLÁSI LEHETŐSÉGEK
		Zajszintek	Cassette Feeding Unit-AW1 (kazettás lapadagoló egység)
		Zajszintek	Papirkapacitás: 2×550 lap (1100 lap) (80 g/m ²) Papírtípus: vékony, normál, újrapapír, színes, vastag, rajzpapír, fólia, előlyukasztott, fejleces Papírméret: A3, A4, A4R, A5, A5R, A6R, B4, B5, B5R, Egyedi méret: 105,0×148,0 mm - 304,8×457,2 mm Papírvastagság: 52-256 g/m ² Áramforrás: a főegységről Méretek (szé.xmé.xma.): 565×635×248 mm Tömeg: kb. 16,0 kg

MŰSZAKI ADATOK

imageRUNNER ADVANCE DX C3900 sorozat

KIMENETI OPCIÓK*

Inner 2way Tray-M1 (belső kétutas tálca)

* A papírkapacitás a papír típusától/méretétől függően eltérő lehet.

Tálcakapacitás (80 g/m²-es papírral)
Felső tálca: A4, A5, A5R, A6R, B5, B5R: 85 lap
SRA3, A3, A4R, B4: 40 lap
Alsó tálca (normál tálca): A4, A5, A5R, A6R, B5, B5R:
max. 220 lap
SRA3, A3, A4R, B4: max. 100 lap
Papírtömeg: 52-300 g/m²
Méretek (szé.×mé.×ma.): 428×405×88 mm
Tömeg: 0,7 kg

Copy Tray-T2 másolóatlca

Kapacitás (80 g/m²-es papírral):
A4, A5R, B5, B5R: 100 lap
A3, A4R, B4: 65 lap
Méretek (szé.×mé.×ma.): 442×373×176 mm (a főegységhez rögzítve, kihúzott tálcadattal)
Tömeg: 0,5 kg

Inner Finisher-L1 belső finiser

Tálcakapacitás (80 g/m²-es papírral):
Felső tálca: SRA3, A3, A4, A4R, A5, A5R, A6R, B4, B5, B5R: kb. 45 lap
Alsó tálca: A4, A5, A5R, B5: kb. 500 lap
SRA3, A3, A4R, B4, B5R: 250 lap
A6R: 30 lap
Boríték: 10 lap
Papírtömeg: 52-300 g/m²
Tűzés helye: sarkon, oldalt kettős tűzés
Tűzési kapacitás:
A4, B5: 50 lap (52-90 g/m²)
A4R: 40 lap (52-90 gsm)
A3, B4: 30 lap (52-90 g/m²)
Eco tűzés:
A3, A4, B4, B5: 10 lap (52-64 g/m²)
8 lap (65-81,4 g/m²)
6 lap (82-105 g/m²)
Igény szerinti tűzés: kb. 40 lap (80 g/m²)
Méretek (szé.× mé.× ma.): 727×525×225 mm
(a főegységhez rögzítve, kihúzott tálcadattal)
Tömeg: kb. 9,1 kg

Staple Finisher-AE1 tűzőfiniser

Tálcakapacitás (80 g/m²-es papírral):
Felső tálca: A4, A5, A5R, A6R, B5: kb. 250 lap
SRA3, A3, A4R, B4, B5R: kb. 125 lap
Alsó tálca: A4, A5, A5R, B5: 3000 lap
SRA3, A3, A4R, B4, B5R: 1500 lap
A6R: 250 lap
Boríték: Monarch 30 lap, COM10 (10. számú), DL, ISO-C5:
100 lap
Papírtömeg:
Felső tálca: 52-256 g/m²
Alsó tálca: 52-300 g/m²
Tűzés helye: sarkon, oldalt kettős tűzés
Tűzési kapacitás: A4, B5: 50 lap (52-90 g/m²)
A4R: 40 lap (52-90 gsm)
A3, B4: 30 lap (52-90 g/m²)
Eco tűzés:
A3, A4: 10 lap (52-64 g/m²)
8 lap (65-81,4 g/m²)
6 lap (82-105 g/m²)
Igény szerinti tűzés: 50 lap (52-90 g/m²)
Méretek (szé.×mé.×ma.): 637×623×1021 mm
(kihúzott tálcadattal)
Tömeg: kb. 30,0 kg

Booklet Finisher-AE1 fűzetfiniser

(Staple Finisher-AE1 tűzőfiniser alapvető tűzési specifikációival.)
Gerinctűzési papírméret: A3, A4R, B4
Gerinctűzési kapacitás: 20 lap × 10 készlet (52-81,4 g/m²) (1 db max. 256 g/m² tömegű fedőlappal)
Nem tűzőt hajtás kötegelési kapacitása: akár 3 lap (52-105 g/m²)
Áramforrás: a főegységről
Méretek (szé.×mé.×ma.): 637×623×1021 mm
(kihúzott tálcadattal)
Tömeg: kb. 53,0 kg

Inner 2/4 Hole Puncher-D1 belső lyukasztó

(Inner Finisher-L1 belső finiser szükséges hozzá)
Két vagy négy lyuk
Lyukasztáshoz elfogadható papírtömeg: 52-300 g/m²
Lyukasztáshoz elfogadható papírméret:
Két lyuk: A3, A4, A4R, A5, B4, B5, B5R
Négy lyuk: A3, A4

Inner 4 Hole Puncher-D1 belső lyukasztó

(Inner Finisher-L1 belső finiser szükséges hozzá)
Négy lyuk
Lyukasztáshoz elfogadható papírtömeg: 52-300 g/m²
Lyukasztáshoz elfogadható papírméret:
Négy lyuk A3 A4, A4R, A5, B4, B5, B5R

2/4 Hole Puncher Unit-A1 lyukasztóegység

(Staple Finisher-AE1 tűzőfiniser vagy Booklet Finisher-AE1 fűzetfiniser szükséges)
Két vagy négy lyuk
Lyukasztáshoz elfogadható papírtömeg: 52-300 g/m²
Lyukasztáshoz elfogadható papírméret:
Két lyuk: A3, A4, A4R, A5, B4, B5, B5R
Négy lyuk: A3, A4

4 Hole Puncher Unit-A1 lyukasztóegység

(Staple Finisher-AE1 tűzőfiniser vagy Booklet Finisher-AE1 fűzetfiniser szükséges)
Négy lyuk
Lyukasztáshoz elfogadható papírtömeg: 52-300 g/m²
Lyukasztáshoz elfogadható papírméret:
Négy lyuk A3 A4, A4R, A5, B4, B5, B5R

HARDVERTARTOZÉKOK

Kártyaolvasók

Copy Card Reader-F1 (másolókártya-olvasó)
B7 másolókártyaolvasó-tartozék
IC Card Reader Box for Numeric Keypad-A1 kártyaolvasó doboz

Egyéb

DADF-C1 egyutas lapadagoló
DADF-BA1
Platen Cover-Y3 másolóúveg
Utility Tray-B1 segédálca
Numeric Keypad-A2 numerikus billentyűzet
Instant Stapler-B1 tűzőgép (opcionális)
Media Adjustment Kit-A1 (hordozóbeállító készlet)

BIZTONSÁGI LEHETŐSÉGEK

Adatbiztonság

1 TB SSD-A1
Memory Mirroring Kit-A1 memóriatükörző készlet
250 GB SSD-A1 (Memory Mirroring Kit-A1 memóriatükörző készlettel használatos)

RENDSZER- ÉS VEZÉRLŐLEHETŐSÉGEK

Nyomatátartozékok

PCL International Font Set-A (PCL nemzetközi betűtípuskészlet)

Vonalkódnymtatás

Barcode Printing Kit-D1 (vonalkódnymtató készlet)

Rendszertartozékok

Copy Control Interface Kit-A1 (másolásvezérlési interfészkészlet)
Serial Interface Kit-K3 (soros interfészkészlet)
F1 vezeték nélküli LAN-kártya

Faxtartozékok

Super G3 FAX Board-BH1 faxillesztő
Super G3 2nd Line Fax Board-BH2 faxillesztő, 2. vonal
Remote Fax Kit-A1 (fax távoli irányító készlet)
IP FAX Expansion Kit-B1 (fax bővítőkészlet)

TOVÁBBI OPCIÓK

Hozzáférési tartozékok

ADF Access Handle-A1 (ADF-fogantyú)
Voice Guidance Kit-G1 hangirányítás-készlet
Voice Operation Kit-D1 hangparancs-készlet

Tűzőkapcsok

Staple Cartridge-Y1 tűzőkapocs-készlet (2 × 2000 db)*
* Csak fűzetfiniserhez
Staple-P1 (2 × 5000 db)

Készülékvédelem

Mikroorganizmusok ellen védő bevonat* - Különböző méretű lapokkal tervezve annak érdekében, a készülékek leggyakoribb érintési pontjaihoz.
* Szervizmérnök általi felszerelés javasolt

Szoftverek és megoldások



Tanúsítványok és kompatibilitás



Canon Inc.
canon.com

Canon Europe
canon-europe.com

Hungarian edition
© Canon Europa N.V., 2023