

imageRUNNER ADVANCE DX 6800 sorozat

BIZTONSÁGOS, FENNTARTHATÓ, A3-AS MÉRETŰ, FEKETE-FEHÉR MULTIFUNKCIÓS KÉSZÜLÉKEK INTEGRÁLT FELHŐALAPÚ SZOFTVERREL



Canon Europe Ltd.
EU 2022-2024 Most Reliable A3 Brand

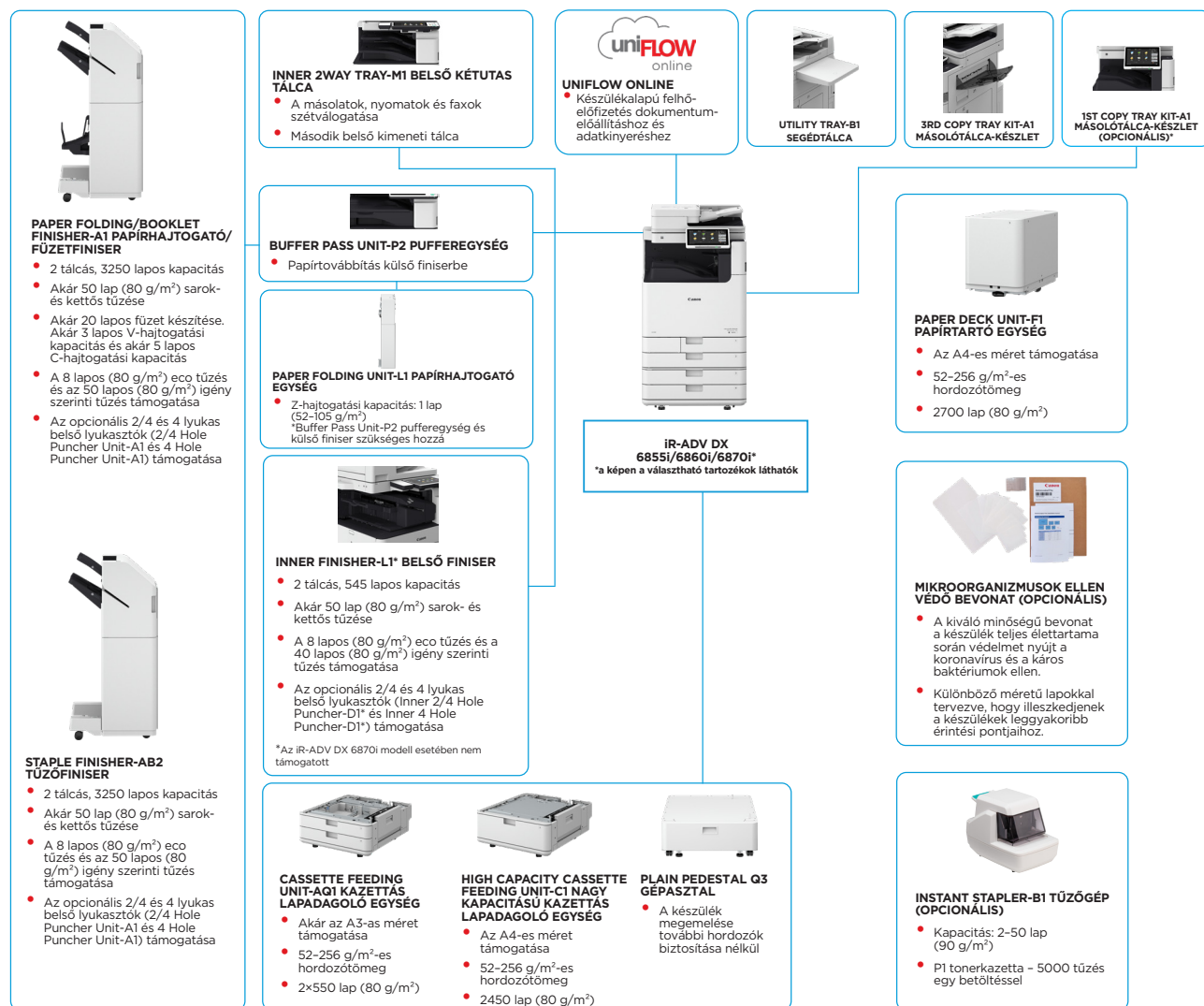


Canon uniFLOW OnJine
Outstanding Cloud Output Management Solution



Canon Europe Ltd.
EU 2022-24 Line of the Year

FŐ KONFIGURÁLÁSI LEHETŐSÉGEK



A sík konfiguráció csak illusztráció. Az opciók teljes körű listája és a pontos kompatibilitási kapcsolatok az online [termékkonfigurátorban](#) tekinthetők meg.

A Unified Firmware Platform (UFP) egységesített készülékszoftver-platform gondoskodik a legújabb funkciófrissítések és védelem elérhetőségéről, így az iR ADVANCE DX portfólió összes terméke még tökéletesebb felhasználói élményt nyújt.

*A fenntarthatóság és a műanyagok előállításához használt nyersanyagok csökkentése érdekében a 1st Copy Tray Kit-A1 másoló tálca-készlet opcionálisan választható.

Canon

MŰSZAKI ADATOK

imageRUNNER ADVANCE DX 6800 sorozat

ALAPGÉP

A készülék típusa

Alapfunkciók

Ajánlott havi nyomtatási mennyiség

Terhelhetőség

Processzor

Kezelőpanel

Memória

Tárhely

Csatlakozótípusok

Papíradagolási kapacitás (A4, 80 g/m²)

Papírkiadási kapacitás (A4, 80 g/m²)

Utófeldolgozó lehetőségek

Támogatott hordozótípusok

Támogatott hordozóméretek

Támogatott nyomathordozók tömege

Bemelegedési idő

Méreték (szé.xmé.xma.)

Telepítéshez szükséges hely (szé. x mé.)

Tömeg*

* standard tonerkazettával együtt

NYOMTATÁS MŰSZAKI ADATAI

Nyomatási sebesség (FF)

Nyomatási felbontás (dpi)

Lapleíró nyelvek

Közvetlen nyomtatás

Nyomatás mobilkészülékről és felhőből

Operációs rendszer standard nyomtatás

A3-as, fekete-fehér, multifunkciós lézeryomtató

Nyomatás, másolás, szkennelés, küldés, tárolás és opcionális fax funkció

IR-ADV DX 6870i: 20 000-30 000 oldal/hónap
IR-ADV DX 6860i: 20 000-30 000 oldal/hónap
IR-ADV DX 6855i: 15 000-30 000 oldal/hónap

IR-ADV DX 6870i: Max. 350 000 oldal/hónap
IR-ADV DX 6860i: Max. 300 000 oldal/hónap
IR-ADV DX 6855i: Max. 250 000 oldal/hónap
1,8 GHz-es kétfélszagos processzor

10,1 hüvelykes TFT LCD VSWGVA színes érintőpanel

Normál: 5 GB RAM
Főprocesszor: 2 GB
Képfeldolgozó processzor: 2 GB + 1 GB (a képfeldolgozáshoz fenntartva)

Normál: (SSD) 256 GB,
Opcionális: (SSD) 1 TB

HÁLÓZAT
Alap: 1000Base-T/100Base-TX/10Base-T, Vezeték nélküli LAN (IEEE 802.11b/g/n);
Opcionális: kis fogyasztású Bluetooth
EGYÉB
Alap: 1 db USB 2.0 (host) port, 1 db USB 3.0 (host) port, 1 db USB 2.0
1 db (eszköz);
Opcionális: soros interfész, másolásvezérlési interfész

Alap: 1200 lap
1 db 100 lapos többfunkciós tálcá
2 db 550 lapos papírkaletta
Maximum: 6350 lap (High Capacity Cassette Feeding Unit-C1 nagy kapacitású kazettás lapadagoló egységgel és Paper Deck Unit-F1 papírtartó egységgel)

Maximum: 3450 lap (Staple Finisher-AB2 tűzőfiniszerrel vagy Paper Folding/Booklet Finisher-AB1 papírhajtogató/fűzőfiniszer készülékkel és 3rd Copy Tray Kit-A1 3. másolóta-ka-készlettel)

Leválogatás, csoportosítás, ofszet nyomtatás, tűzés, összefűzés, lyukasztás, gazdaságos tűzés, igény szerinti tűzés, V-hajtás, C-hajtás, Z-hajtás
* Az utófeldolgozó lehetőségek a csatlakoztatott opcionális elemektől függően eltérőek lehetnek.

Többfunkciós tálcá:
Vékony, normál, újr papír, színes, vastag, bevonatos, pauszpapír, rajzpapír, fólia, címke, előlyukasztott, fejéces, regiszter, boríték
Papírkaletta (felső/alsó):
Vékony, normál, újr papír, színes, vastag, rajzpapír, pauszpapír, előlyukasztott, fejéces, boríték*
* A (normál) borítékadagoló-tartozék szükséges.

Többfunkciós tálcá:
Szabványos méret: SRA3, A3, A4, A4R, A5, A5R, A6R, B4, B5, B5R
Egyedi méret: 98,0×139,7 mm - 320,0×457,2 mm
Egyéni méret: 98,0×139,7 mm - 320,0×457,2 mm
Borítékok: COM10 (10. számú), Monarch, DL, ISO-C5
Boríték egyedi mérete: 98,0×90,0 mm - 320,0×457,2 mm
Felső kazetta:
Szabványos méret: A4, A5, A5R, A6R, B5
Egyedi méret: 98,0×148,0 mm - 297,0×215,9 mm
Borítékok: COM10 (10. számú), Monarch, DL, ISO-C5
Alsó kazetta:
Szabványos méret: A3, A4, A4R, A5, A5R, A6R, B4, B5, B5R
Egyedi méret: 98,0×148,0 mm - 304,8×457,2 mm
Borítékok: COM10 (10. számú), Monarch, DL, ISO-C5

Többfunkciós tálcá: 52-300 g/m²
Papírkalettek (felső/alsó): 52-256 g/m²
Kétdalal: 52-256 g/m²

Gyorsindítás üzemmódban: legfeljebb 4 másodperc*
* A készülék bekapcsolásától a másolás ikon megjelenéséig eltelt idő, amikor a másolás ikon az érintőpanel kijelzőjén való használathoz rendelkezésre áll.
Alvó üzemmódból:
legfeljebb 7 másodperc (IR-ADV DX 6870i)
legfeljebb 6 másodperc (IR-ADV DX 6860i/IR-ADV DX 6855i)
Bekapcsolástól: legfeljebb 6 másodperc*
* A készülék bekapcsolásától a másolásra kész állapotig eltelt idő (nem nyomtatási előjegyzés).

620×722×937 mm

Alapkitvétel: 1138×1162 mm (nyitott jobb oldali fedéllel és kihúzott többfunkciós tálcával + nyitott kazettafiókokkal)
Teljes konfigurációval: 1866×1162 mm (Staple Finisher-AB2 tűzőfiniszer/Paper Folding/Booklet Finisher-A1 papírhajtogató/fűzőfiniszer kihúzott tálcával + Paper Deck Unit-F1 papírtartóval + nyitott kazettafiókokkal)

IR-ADV DX 6870i: kb. 93 kg
IR-ADV DX 6860i: kb. 91 kg
IR-ADV DX 6855i: kb. 91 kg

Betűtípusok

Nyomatási funkciók

Operációs rendszer

MÁSOLÁS MŰSZAKI ADATAI

Másolási sebesség (FF)

Első másolat elkészülési ideje (A4, FF)

Másolási felbontás (dpi)

Másolás több példányban

Másolási fényerő

Nagyítás

Másolási funkciók

SKENNELÉS JELLEMZŐI

Típus

Lapadagoló papírkapacitása (80 g/m²)

Elfogadható eredeti és vastagságok

Támogatott hordozóméretek

Szkenelési sebesség (kép/perc: FF/SZ; A4)

Szkenelési felbontás (dpi)

Behúzással történő szkenelés jellemzői

Szkenelési üzemmódok

KÜLDÉS JELLEMZŐI

Célnyelv

Címjegyzék

Küldési felbontás (dpi)

Kommunikációs protokoll

Fájlfarmátum

PS betűtípusok: 136 Roman
PCL betűtípusok: 93 latin, 10 bittérképés, 2 OCR betűtípus, Andale Mono WT J/K/S/T¹
(japán, koreai, egyszerűsített és hagyományos kínai), vonalkód betűtípusok²

¹ Opcionális PCL International Font Set-A1 nemzetközi betűtípus készlet szükséges hozzá.
² Opcionális Barcode Printing Kit-D1 vonalkódyomtatató készlet szükséges hozzá.

Biztonságos nyomtatás, vízzel, fejlecc/abléc, oldalelrendezés, kétdalalal nyomtatás, vegyes papírméret/ tájolás, első/ hátsó fedlapok, festésköcsmentes, poszternymtatás, kénszerített nyomtatástartás, nyomtatási dátum, ütemezett nyomtatás, virtuális nyomtatóval való nyomtatás

UFRIL: Windows* 8.1/10/11/Server2012/Server2012 R2/ Server2016/Server2019/Server2022, Mac OS X (10.11 vagy újabb)
PCL: Windows* 8.1/10/11/Server2012/Server2012 R2/ Server2016/Server2019/Server2022
PS: Windows* 8.1/10/11/Server2012 R2/Server2016/ Server2019/Server2022, Mac OS X (10.11 vagy újabb)
PPD: Windows* 8.1/10/11, Mac OS X (10.11 vagy újabb)
2022. januárjától

IR-ADV DX 6870i
max. 70 lap/perc (A4, A5*, A5R, A6R*), max. 36 lap/perc (A3), max. 42 lap/perc (A4R)
IR-ADV DX 6860i
max. 60 lap/perc (A4, A5*, A5R, A6R*), max. 32 lap/perc (A3), max. 36 lap/perc (A4R)
IR-ADV DX 6855i
max. 55 lap/perc (A4, A5*, A5R, A6R*), max. 29 lap/perc (A3), max. 36 lap/perc (A4R)
* csak egyoldalas

IR-ADV DX 6870i: kb. 2,7 mp vagy kevesebb
IR-ADV DX 6860i: kb. legfeljebb 2,9 másodperc
IR-ADV DX 6855i: kb. legfeljebb 2,9 másodperc
600×600

Max. 9999 másolat

Automatikus vagy manuális (9 szint)

Változtatható zoom: 25 és 400% között (1%-os lépésekben)
Előre beállított kicsinyítés/nagyítás: 25%, 50%, 70%, 100% (1:1), 141%, 200%, 400%

Előre beállított területenkénti R/E arányok, kétdalal, fényerő beállítása, eredeti típus kiválasztása, megszakítási mód, könyvmásolás két oldalra, kétdalalal eredeti, feladatfelépítés, N-ről 1-re, fedőlap hozzáadása, lapok beszúrása, különböző méretű eredeti, oldalszámzó, másolatcsomag-számzó, élesség, keretőrlés, biztonsági vízzel, nyomtatási dátum, kötési margó, nyomtatás és ellenőrzés, negatív/pozitív, képek ismétlése, feladatblokkok összevonása, tükörkép, tárolás a postafiókban, kép ráhelyezése, személyi igazolvány másolása, üres oldalak kihagyása, egyéni méretű eredeti, másolás a nyomatok megőrzésével, minta másolása

Egyutas, kétdalalal automatikus lapadagoló* [kétdalalalról kétdalalalra (automatikus)]

* Az adagoló többlapos behúzásának érzékelése támogatott.

max. 200 lap

Másolólöveg: lap, könyv és 3 dimenziós tárgyak
Lapadagolóba való hordozóvastagságok:
Egyoldalas szkenelés: 38-220 g/m²
Kétdalalal szkenelés: 39-220 g/m²
* Az A6R vagy annál kisebb méretű média elfogadható súlya 50-220 g/m².

Üveglap szkenelési mérete: max. 297,0×431,8 mm
Lapadagoló hordozóinak mérete:
A3, A4, A4R, A5, A5R, A6R, B4, B5, B5R, B6R
Egyedi méret: 70,0×139,7 mm - 304,8×431,8 mm

Egyoldalas szkenelés: 135/135 (300×300 dpi, küldés), 80/80 (600×600 dpi, másolás)
Kétdalalal szkenelés: 270/270 (300×300 dpi, küldés), 160/90 (600×600 dpi, másolás)

Szkenelés másolóshoz: 600×600
Szkenelés küldéshez: (behúzás) 600×600 (SMB/FTP/ WebDAV/IFAX), (küldés) 600×600
Szkenelés faxoláshoz: 600×600

Color Network ScanGear2. TWAIN- és WIA-kompatibilis egyaránt
Támogatott operációs rendszer: Windows* 8.1/10/11/ Server2012/Server2012 R2/Server 2016/Server 2019/ Server 2022
2021. novembertől

Küldéses szkenelés, behúzásos szkenelés, szkenelés Boxba, szkenelés Advanced Space-be, szkenelés hálózatba, szkenelés USB-memóriaeszközre, szkenelés mobilkészülékekre, szkenelés felhőbe (uniFLOW Online - opcionális)

Alapkitvétel: e-mail/internet FAX (SMTP), SMB 3.0 verzió, FTP, FTPS WebDAV, postafiók
Opcionális: Super G3 FAX, IP Fax

LDAP (2000)/helyi (1600)/gyorstárcazás (200)

Küldés: max. 600×600
Behúzás: max. 600×600

Fájl: FTP (TCP/IP), SMB 3.0 (TCP/IP), WebDAV
E-mail/í-fax: SMTP, POP3

TIFF, JPEG, PDF (kompakt, kereshető, irányelv alkalmazása, webre optimalizálás, PDF/A-1b, követés és simítás, titkosított, eszközalírás, felhasználói aláírás), XPS (kompakt, kereshető, eszközalírás, felhasználói aláírás), Office Open XML (PowerPoint, Word)



MŰSZAKI ADATOK

imageRUNNER ADVANCE DX 6800 sorozat

Univerzális küldési funkciók

Eredeti típus kiválasztása, kétoldalas dokumentum, könyvmásolás két oldalra, különböző méretű eredeti, fényerő beállítása, élesség, másolási arány, kerettörles, feladatfelépítés, késleltetett küldés, előnézet, feladat kész értesítés, fájlnev, tárgy/üzenet, válasszám, e-mail prioritás, TX-jelentés, eredeti tartalom tájolása, üres oldalak kihagyása

FAX JELLEMZŐI

Csatlakozások maximális száma

1

Modem sebessége

Super G3: 33,6 kb/s
G3: 14,4 kb/s

Tömörítési módszer

MH, MR, MMR, JBIG

Felbontás (dpi)

400×400 (ultrafinom), 200×400 (szuperfinom), 200×200 (finom), 200×100 (normál)

Küldés/fogadás mérete

Küldés: A3, A4, A4R, A5⁺, A5R⁺, B4, B5⁺, B5R⁺
Fogadás: A3, B4, A4, A4R, A5R, B5, B5R⁺

¹ Küldés A4-esként
² Küldés B4-esként

Faxmemória

Max. 30 000 oldal (2000 feladat)

Gyorshívószámok

Max. 200

Csoporthívások/címzettek

Max. 199 hívószám

Körözvényadás

Max. 256 cím

Memóriába mentés

Igen

Fax funkciók

feladónév (TTI), telefonvonal kiválasztása (faxküldéskor), közvetlen küldés, késleltetett küldés, előnézet, feladat kész értesítés, TX-jelentés, átvitel megszakítása, körözvényadás, jelszó/alcím küldése, titkos postafiók, 2 az 1-ben napló

TÁROLÁS JELLEMZŐI

Postafiók

(támogatott mennyiség)

100 felhasználói beérkező üzenetek mappa, 1 memória RX beérkező üzenetek mappa, 50 bizalmas fax beérkező üzenetek mappa
Maximum 30 000 oldal (2000 feladat) tárolása

Advanced Space

Kommunikációs protokoll: SMB vagy WebDAV
Támogatott kliensszámítógép: * 8,1/10
Egyidejű csatlakozások (max.): SMB:64, WebDAV:3

Rendelkezésre álló Advanced Space lemezterület

Alap: 16 GB
(Opcionálisan: max. 480 GB)

Advanced Space funkciók

Advanced Space-bejelentkezés hitelesítése, rendezés funkció, jelszóval védett PDF-fájl nyomtatása, az imageWARE Secure Audit Manager támogatása, keresés, fájlelőnézet, hitelesítés-kezelés, nyilvános, URI TX, biztonsági mentés/visszaállítás

BIZTONSÁGI JELLEMZŐK

Hitelesítés és hozzáférés-vezérlés

Felhasználói hitelesítés (képalapú bejelentkezés, képalapú és PIN-kódos bejelentkezés, kártyás bejelentkezés¹, felhasználónévvel és jelszóval való bejelentkezés, funkciószintű bejelentkezés, mobilkészítőn keresztüli bejelentkezés), részlegazonosító-hitelesítés (részlegazonosító és PIN-kódos bejelentkezés, funkciószintű bejelentkezés), uniFLOW Online Express (PIN-kódos bejelentkezés, képalapú bejelentkezés, képalapú és PIN-kódos bejelentkezés, kártyás bejelentkezés, kártyás és PIN-kódos bejelentkezés, felhasználónévvel és jelszóval való bejelentkezés, részlegazonosító és PIN-kódos bejelentkezés, funkciószintű bejelentkezés), hozzáférés-kezelő rendszer (hozzáférés-szabályozás)

* A kártyavászk opcionális elemek, lásd a Hardvertartozékok című részt
Aktiválás szükséges

Dokumentumbiztonság

Nyomatási biztonság (biztonságos nyomtatás, titkosított biztonságos nyomtatás, kénszerített nyomtatástartás, uniFLOW biztonságos nyomtatás¹), Fogadott adatok biztonsága (a bizalmas fax beérkező üzenetek mappa automatikusan továbbítja a fogadott dokumentumokat), Szkenelési biztonság (titkosított PDF, PDF/XPS eszközalírás, PDF/XPS felhasználói aláírás, Adobe LiveCycle[®] Rights Management ES2.5 integráció), BOX biztonság (jelszavas postafiók-védelem, Advanced Space hozzáférés-szabályozás), Küldött adatok biztonsága (átvitelenkénti jelszóbeviteli kérelem beállítás, korlátozott e-mail-/fájlküldési funkciók, faxszám megerősítése, fax-illesztőprogramos átvitel engedélyezése/korlátozása, előzményekből való küldés engedélyezése/korlátozása, S/MIME-támogatás), dokumentum nyomkövetés (biztonságos vízjel)

¹ uniFLOW Online/uniFLOW szükséges

Hálózati biztonság

TLS 1.3, IPsec, IEEE802.1X hitelesítés, SNMP V3.0, tűzfal működése (IP-/MAC-címzés), WPA3-támogatás (Wi-Fi), kettős hálózati támogatás (vezetékes LAN/vezeték nélküli LAN, vezetékes LAN/vezetékes LAN), nem használt funkciók letiltása (protokollok/alkalmazások engedélyezése/letiltása, távoli felhasználói felület engedélyezése/letiltása, USB-interfész engedélyezése/letiltása), G3 faxalkutónítás a LAN-tól, USB-port elválasztása a LAN-tól, a multifunkciós nyomtató Advanced Box megoldásában tárolt fájlok végrehajtásának letiltása, Beolvasás és Küldés funkció - vírusokkal kapcsolatos aggályok e-mail-fogadásnál

Eszközbiztonság

SSD adatainak védelme [SSD-adattitkosítás (FIPS140-2 érvényesítve), SSD-zár], normál SSD-inicializálás, Trusted Platform modul (TPM 2.0), feladatnapló elrejtése funkció, MFD-szoftverintegritás védelme, MFD-szoftverintegritás ellenőrzése (indulási folyamat során végzett rendszerellenőrzés, futásidejű behatolásérzékelés McAfee beágyazott vezérlővel), HDC-PP közös szempontrendszer szerinti tanúsítvány (jövahagyás függőben)

Eszközmenedzsment és auditálás

Rendszergazdai jelszó, digitális tanúsítvány és kulcskezelés, auditnapló, együttműködés külső biztonsági auditrendszerrel (biztonsági információk és eseménykezelés), képadatok naplózása, biztonsági szabályzat beállítása

KÖRNYEZETI JELLEMZŐK

Üzemeltetési feltételek:

Hőmérséklet: 10-30 °C

Páratartalom: 20-80% (relatív páratartalom)

220-240 V, 50/60 Hz, 6 A

Áramforrás

Energiafogyasztás

Legfeljebb:

iR-ADV DX 6870i: kb. 2000 W

iR-ADV DX 6860i: kb. 1800 W

iR-ADV DX 6855i: kb. 1800 W

Másolás (DADF folyamatos beolvasással): kb. 858 W¹

Készenléti üzemmódban: kb. 50,7 W¹

Alvó állapotban: kb. 0,8 W²

¹ Referenciárérték: egy mért egység

² A 0,8 W nem mindig érhető el bizonyos beállítások esetén.

Jellemző átlagos energiafogyasztás (TEC):

iR-ADV DX 6870i: 0,85 kWh

iR-ADV DX 6860i: 0,71 kWh

iR-ADV DX 6855i: 0,67 kWh

*Az USA Energy Star 3.0 verziója szerint

Zajszintek (FF)

Hangnyomásszint (LWA, m)

Működés közben (egyoldalas)

iR-ADV DX 6870i: 6,6 B*, Kv 0,3 B*

iR-ADV DX 6860i: 6,4 B*, Kv 0,3 B*

iR-ADV DX 6855i: 6,4 B*, Kv 0,3 B*

*Referenciárérték: mindössze egyetlen egység az ISO7779 szabvány szerint mérve, az ISO9296 (2017) szabvány szerint leírva

Hangnyomás (LpAm)

A gép mellett tartózkodó személyek által tapasztalt hangnyomás:

Működés közben (egyoldalas): 52 dB* (iR-ADV DX 6870i),

51 dB* (iR-ADV DX 6860i) 50 dB* (iR-ADV DX 6855i)

Készenléti mód: 25 dB*

*Referenciárérték: mindössze egyetlen egység az ISO7779 szabvány szerint mérve, az ISO9296 (2017) szabvány szerint leírva

Szabványok

Blue Angel

FOGYÓESZKÖZÖK

Tonerkazetták

Tonerkapacitás (becsült kapacitás 6%-os lefedettségnél)

C-EXV 61 toner, fekete

C-EXV 61 toner, fekete: 71 500 oldal

SZOFTVER- ÉS NYOMTATÁSMENEDZSMENT

Nyomon követés és riportálás

Universal Login Manager (ULM)

[uniFLOW Online Express](#)

* A további információkat lásd:

[uniFLOW Online Express](#)

[uniFLOW Online](#)

Távoli kezelőeszközök

iWEMC

eMaintenance

Content Delivery System

Network ScanGear

Lapolvasószoftver

Network ScanGear

Optimalizáló eszközök

Canon illesztőprogram-konfigurációs eszköz

Platform

MEAP (multifunkciós készülékek beágyazott alkalmazásplatformja)

Dokumentum előállítás

Kofax PowerPDF Advanced (opcionálisan)

PAPÍRADAGOLÁSI LEHETŐSÉGEK

Cassette Feeding Unit-AQ1 kazettás lapadagoló egység

Papírkapacitás: 2×550 lap (80 g/m²)
Papírtípus: vékony, normál, újrapiapír, színes, nehéz, rajzpapír, fólia, előlyukasztott, fejlecs
Papírméret: A3, A4, A4R, A5, A5R, A6R, B4, B5, B5R
Egyedi méret: 98,0×148,0 mm - 304,8×457,2 mm
Papírvastagság: 52-256 g/m²
Méretek (szé.× mé.× ma.): 620×660×251 mm (a főegységhez rögzítve)
Tömeg: kb. 22 kg

High Capacity Cassette Feeding Unit-C1 nagy kapacitású kazettás lapadagoló egység

Papírkapacitás: 2450 lap (80 g/m²)
Papírtípus: vékony, normál, újrapiapír, színes, vastag, rajzpapír, előlyukasztott, fejlecs
Papírméret: A4
Papírvastagság: 52-256 g/m²
Méretek (szé.× mé.× ma.): 620×660×251 mm (a főegységhez rögzítve)
Tömeg: kb. 29 kg

Paper Deck Unit-F1 papírtartó egység

Papírkapacitás: 2700 lap (80 g/m²)
Papírtípus: vékony, normál, színes, újrapiapír, nehéz, előlyukasztott
Papírméret: A4, B5
Papírvastagság: 52-256 g/m²
Méretek (szé.× mé.× ma.): 344×630×440 mm (a főegységhez rögzítve)
Tömeg: kb. 31 kg

* A papírkapacitás a papír típusától/méretétől függően eltérő lehet.

KIMENETI OPCIÓK*

1st Copy Tray Kit-A1 másolótaíca-készlet

Kapacitás (80 g/m²-es papírral):
A4, A5, A5R, A6R, B5: 250 lap
SRA3, A3, A4R, B4, B5R: 100 lap
Papírtömeg: 52-300 g/m²
Méretek (szé.× mé.× ma.): 454×493×114 mm
Tömeg: 1,2 kg

Inner 2way Tray-M1 belső kétutas táíca

Tálcakapacitás (80 g/m²-es papírral)
Felső táíca: A4, A5, A5R, A6R, B5: 100 lap
SRA3, A3, A4R, B4, B5R: 50 lap
Alsó táíca (1st Copy Tray Kit-A1): A4, A5, A5R, A6R, B5: 250 lap
SRA3, A3, A4R, B4, B5R: 100 lap
Papírtömeg: 52-300 g/m²
Méretek (szé.×mé.×ma.): 428×405×88 mm
Tömeg: kb. 0,7 kg

MŰSZAKI ADATOK

imageRUNNER ADVANCE DX 6800 sorozat

3rd Copy Tray Kit-A1 másológépek-készlet

Kapacitás (80 g/m²-es papírral):
A4, A5R, B5: 100 lap
A3, A4R, B4, B5R: 75 lap
Méretek (szé. x mé. x ma.): 442x373x176 mm (a főegységhez rögzítve, kihúzott tálcátoldattal)
Tömeg: 0,5 kg

Inner Finisher-L1 belső finiser (Az IR-ADV DX 6870i modell esetében nem támogatott)

Tálcakapacitás (80 g/m²-es papírral):
Felső tálcá: SRA3, A3, A4, A4R, A5, A5R, A6R, B4, B5, B5R: kb. 45 lap
Alsó tálcá: A4, A5, A5R, B5: kb. 500 lap, SRA3, A3, A4R, B4, B5R: 250 lap, A6R: 30 lap
Boríték: 10 lap
Papírtömeg: 52-300 g/m²
Tűzés helye: sarkon, oldalt kettős tűzés
Tűzési kapacitás: (52-90 g/m² papírral)
A4, B5: 50 lap
A4R: 40 lap
A3, B4: 30 lap
Eco tűzés:
A3, A4, B4, B5: 10 lap (52-64 g/m²)
8 lap (65-81,4 g/m²)
6 lap (82-105 g/m²)
Igény szerinti tűzés: 40 lap (80 g/m²)
Méretek (szé. x mé. x ma.): 743x525x225 mm (a főegységhez rögzítve, kihúzott tálcátoldattal)
Tömeg: kb. 9,1 kg

Staple Finisher-AB2 tűzőfiniser

(Buffer Pass Unit-P2 pufferegység szükséges hozzá)
Tálcakapacitás (80 g/m²-es papírral):
Felső tálcá: A4, A5, A5R, A6R, B5: kb. 250 lap, SRA3, A3, A4R, B4, B5R: kb. 125 lap
Alsó tálcá: A4, A5, A5R, B5: 3000 lap, SRA3, A3, A4R, B4, B5R: 1500 lap, A6R: 250 lap
Borítékok: Monarch: 30 lap, COM10 No10, DL, ISO-C5: 100 lap
Papírtömeg:
Felső tálcá: 52-256 g/m²,
Alsó tálcá: 52-300 g/m²
Tűzés helye: sarkon, oldalt kettős tűzés
Tűzési kapacitás: (52-90 g/m²)
A4, B5: 50 lap
A4R: 40 lap
A3, B4: 30 lap
Eco tűzés:
A3, A4: 10 lap (52-64 g/m²)
8 lap (65-81,4 g/m²)
6 lap (82-105 g/m²)
Igény szerinti tűzés: 50 lap (52-90 g/m²)
Méretek (szé. x mé. x ma.): 637x623x1142 mm (kihúzott tálcátoldattal)
Tömeg: kb. 31 kg

Paper Folding/Booklet Finisher-A1 papírhajtogató/fűzetfiniser

(Buffer Pass Unit-P2 pufferegység szükséges hozzá)
(Staple Finisher-AB2 tűzőfiniser alapvető tűzési specifikációival.)
Gerinctűzési papírméret: A3, A4R, B4
Gerinctűzési kapacitás: 20 lap x 10 készlet (52-81,4 g/m²) (1 db 52-256 g/m² súlyú fedőlappal)
V-hajtogatási kapacitás: akár 3 lap (52-105 g/m²)
C-hajtogatási kapacitás: akár 5 lap (52-128 g/m²)
Méretek (szé. x mé. x ma.): 637x623x1142 mm (kihúzott tálcátoldattal)
Tömeg: kb. 57 kg

Paper Folding Unit-L1 papírhajtogató egység

(Buffer Pass Unit-P2 pufferegység és külső finiser szükséges hozzá)
Papírméret: A3, A4, B4
Z-hajtogatási kapacitás: 1 lap (52-105 g/m²)
Méretek (szé. x mé. x ma.): 201x579x896 mm
Tömeg: kb. 12 kg

Inner 2/4 Hole Puncher-D1 belső lyukasztó (Az IR-ADV DX 6870i modell esetében nem támogatott)

(Inner Finisher-L1 belső finiser szükséges hozzá)
Két vagy négy lyuk
Lyukasztáshoz elfogadható papírtömeg: 52-300 g/m²
Lyukasztáshoz elfogadható papírméret:
Két lyuk: A3, A4, A4R, A5, B4, B5, B5R
Négy lyuk: A3, A4

Inner 4 Hole Puncher-D1 belső lyukasztó (Az IR-ADV DX 6870i modell esetében nem támogatott)

(Inner Finisher-L1 belső finiser szükséges hozzá)
Négy lyuk
Lyukasztáshoz elfogadható papírtömeg: 52-300 g/m²
Lyukasztáshoz elfogadható papírméret:
Négy lyuk: A3, A4, A4R, A5, B4, B5, B5R

2/4 Hole Puncher Unit-A1 lyukasztóegység

(Staple Finisher-AB2 tűzőfiniser vagy Paper Folding/Booklet Finisher-A1 papírhajtogató/fűzetfiniser szükséges)
Két vagy négy lyuk
Lyukasztáshoz elfogadható papírtömeg: 52-300 g/m²
Lyukasztáshoz elfogadható papírméret:
Két lyuk: A3, A4, A4R, A5, B4, B5, B5R
Négy lyuk: A3, A4

4 Hole Puncher Unit-A1 lyukasztóegység

HARDVERTARTOZÉKOK

Kártyaolvasók

(Staple Finisher-AB2 tűzőfiniser vagy Paper Folding/Booklet Finisher-A1 papírhajtogató/fűzetfiniser szükséges)
Négy lyuk
Lyukasztáshoz elfogadható papírtömeg: 52-300 g/m²
Lyukasztáshoz elfogadható papírméret:
Négy lyuk A3 A4, A4R, A5, B4, B5, B5R

Különböző kártyaolvasók érhetők el, pl. MiCard Plus. További részletekért forduljon a helyi Canon irodához
Copy Card Reader-F1 (másoló-kártya-olvasó)
IC Card Reader Box for Numeric Keypad-A1 kártyaolvasó doboz

Egyéb

Printer Cover-M2 nyomatófedél
Tab Feeding Attachment-F1 adagolótartozék
Buffer Pass Unit-P2 pufferegység
Utility Tray-B1 segéd-tálcá
Numeric Keypad-A2 numerikus billentyűzet
Instant Stapler-B1 tűzőgép (opcionális)

BIZTONSÁGI LEHETŐSÉGEK

Adatbiztonság

250GB SSD-A1 (Memory Mirroring Kit-A1 memóriatüköroző készlettel használatos)
1TB SSD-A1
Memory Mirroring Kit-A1 memóriatüköroző készlet

RENDSZER- ÉS VEZÉRLŐLEHETŐSÉGEK

Nyomtatótartozékok

PCL International Font Set-A1 nemzetközi betűtípus készlet
PS Printer Kit-BC1 nyomatókészlet

Vonalkódnyomtatás

Barcode Printing Kit-D1 vonalkódnyomató készlet

Rendszertartozékok

Copy Control Interface Kit-A1 másolásvezérlési interfész készlet
Serial Interface Kit-K3 soros interfész készlet
Connection Kit-A3 csatlakozókészlet Bluetooth LE-hez

Faxtartozékok

Super G3 FAX Board-AX1 faxillesztő
Remote Fax Kit-A1 fax távoli irányító készlet
IP FAX Expansion Kit-B1 fax bővítő készlet

TOVÁBBI OPCIKÓK

Hozzáférési tartozékok

ADF Access Handle-A1 ADF-fogantyú
Voice Guidance Kit-G1 hangirányítás-készlet
Voice Operation Kit-D1 hangparancs-készlet

Fogyóeszközök

Staple-P1 tűzőkapocs (2 x 5000 db)
Staple Cartridge-Y1 tűzőkapocs-készlet (2 x 2000 db)
*Csak fűzetfiniserhez

Készülékvédelem

Mikroorganizmusok ellen védő bevonat* – Különböző méretű lapokkal tervezve annak érdekében, hogy illeszkedjenek a készülékek leggyakoribb érintési pontjainhoz.
*Szervizmunka általi felszerelés javasolt

Szoftverek és megoldások



Tanúsítványok és kompatibilitás



Canon Inc.
canon.com
Canon Europe
canon-europe.com
Hungarian edition
© Canon Europa N.V., 2022