

# ECHTE FLATBEDPRINTERS VOOR ECHTE PROFESSIONALS

Maak kennis met de Arizona-familie



Canon

# UITZONDERLIJKE BEELDKWALITEIT OP HARDE EN FLEXIBELE MEDIA

Breng uw grootformaat grafische mogelijkheden naar een hoger niveau met de Arizona-serie. Met deze UV-uithardende echte flatbedprinters kunt u perfecte fotorealistische prints maken op vrijwel elk denkbaar materiaal. Met een volledig vernieuwde reeks modellen waaruit u kunt kiezen, biedt de Arizona-serie fantastische mogelijkheden om uw inkomsten uit grootformaat prints te verhogen.

## Wereldberoemd

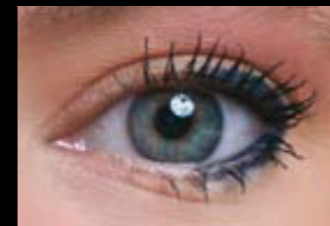
Sinds de introductie wordt de Arizona-serie wereldwijd toegejuicht. De eerste Arizona 250 GT werd bekroond met de DPI Vision Award, een onderscheiding die werd toegekend aan ontwikkelaars van digitale imaging-producten die zeer waarschijnlijk een vergaande en positieve invloed zullen hebben op de sector. Sindsdien is de serie steeds sterker geworden en heeft daarbij meer dan 35 onderscheidingen in de wacht gesleept voor haar uitzonderlijke beeldkwaliteit, veelzijdigheid en productiviteit. De Arizona-serie is zonder twijfel de best verkopende flatbedprinter op de markt van de afgelopen 10 jaar, met meer dan 7.500 units wereldwijd.

## VariaDot-beeldtechnologie

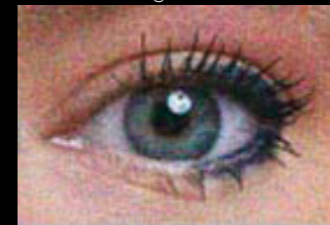
Met hun uitstekende beeldkwaliteit bieden printers uit de Arizona-serie u de mogelijkheid om hoogwaardige printdiensten aan te bieden. De fotorealistische beeldkwaliteit is te danken aan VariaDot-beeldtechnologie. Deze technologie maakt gebruik van inktdruppels met een variabele grootte en levert naast fijnere details en vloeiendere gradiënten in lichte delen ook scherpe kleuren in middentinten en een indrukwekkende densiteit in schaduwpartijen en effen kleurvlakken. Afbeeldingen zien er veel beter uit dan afbeeldingen die worden geprint met een traditionele 6-kleuren inkjetprinter met vaste druppelgrootte, terwijl het inktverbruik tot 50 procent lager ligt.

## VariaDot met 4 of 6 kleuren

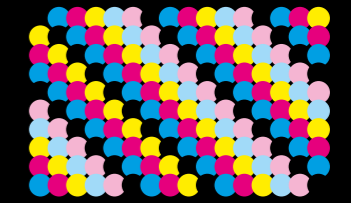
De VariaDot-beeldtechnologie met 4 kleuren biedt u fotorealistische beeldkwaliteit die perfect geschikt is voor interieurdecoratie en sign- & displaytoepassingen, en levert u bovendien uitstekende inktbesparing op. Voor een nog hogere kwaliteit zijn optionele lichtcyan en lichtmagenta inkt verkrijgbaar voor de Arizona 1300-, 2300- en 6100-modellen.



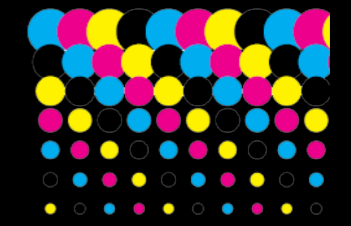
Printen met inktdruppeltjes van verschillende grootte



Printen met inktdrukpettjes van vaste grootte



Vast 6-kleurensysteem



4-kleuren VariaDot-beeldtechnologie



6-kleuren VariaDot-beeldtechnologie

## Minder is meer

Met VariaDot-beeldtechnologie kan een printkop druppels van verschillende grootte produceren in plaats van druppels met één vaste grootte. Dit betekent dat afbeeldingen altijd minder korrelig zijn dan afbeeldingen die zijn geprint op een printer met zes kleuren en vaste dot, ongeacht de resolutie. Door de druppelgrootte te variëren tot slechts 6 picoliter, worden ook scherpere afbeeldingen met vloeiendere verlopen geproduceerd.

Aan de andere kant levert de mogelijkheid om grotere druppels te maken krachtige, volle kleuren op. Het resultaat is fotorealistische beeldkwaliteit met een scherpte die normaal bij een resolutie van 1440 dpi of hoger wordt verwacht.

Elke Arizona-printer kan perfect geregistreerde tekstregels met vier kleuren printen, in combinatie met zespunts lettertypegrootte. Modellen met de High Definition-printmodus kunnen zelfs met gemak perfecte tekstregels met tweepunts lettertypegrootte produceren.

Daarnaast bieden de Arizona 135 GT-, 1300-, 2300- en 6100-serie ook actieve

compensatie van pixelplaatsing. Van de flatbedtafel wordt een 3D-mapping gemaakt om de vlakheid van de tafel te bepalen en de pixelplaatsing actief aan te passen om over het gehele printoppervlak een uniforme beeldscherpte te garanderen.

Bij de Roll-Media-Option (RMO) wordt de mapping tijdens het printen dynamisch uitgevoerd. Dit is om het opwarmen van de plaat door de UV-lampen te compenseren en een optimale printkwaliteit bij de RMO te garanderen.

## Verlaag inktkosten met 50 procent

Omdat de VariaDot-beeldtechnologie precies de juiste druppelgrootte kan produceren, verbruikt deze tot 50 procent minder inkt dan 6-kleuren printers met een vaste druppelgrootte. Voor elke vierkante meter printen komt dit neer op minder dan 8 ml inkt met het gebruik van 4-kleuren VariaDot-beeldtechnologie of minder dan 10 ml inkt met het gebruik van 6-kleuren VariaDot-beeldtechnologie - een kostenbesparing die echt belangrijk is in de huidige markt.



PRODUCEER PRACHTIGE POINT-OF-SALE-TOEPASSINGEN, MUURPANELEN VOOR INTERIEURDECORATIE, LICHTBAKKEN, BANNERS, PRINTS VOOR TENTOONSTELLINGEN, DISPLAYS, INDUSTRIËLE TOEPASSINGEN EN MEER.



# NAUWKEURIG PRINTEN ZONDER BEPERKINGEN

Een reeks krachtige functies en kenmerken en de innovatieve technologie zorgen ervoor dat de Arizona de ideale echte flatbedprinter is voor een grote verscheidenheid aan harde en flexibele mediatoeepassingen.

## VariaDot-beeldtechnologie

- Ware grijswaarden: 6-30 picoliter druppels voor elk mogelijk beelddelement
- Uitzonderlijke fotorealistische printkwaliteit
- Meer details, vloeiendere verlopen plus krachtige en uniforme, effen kleuren
- Actieve compensatie voor pixelplaatsing om een uniforme, haarscherpe print te garanderen

## Roll Media Option

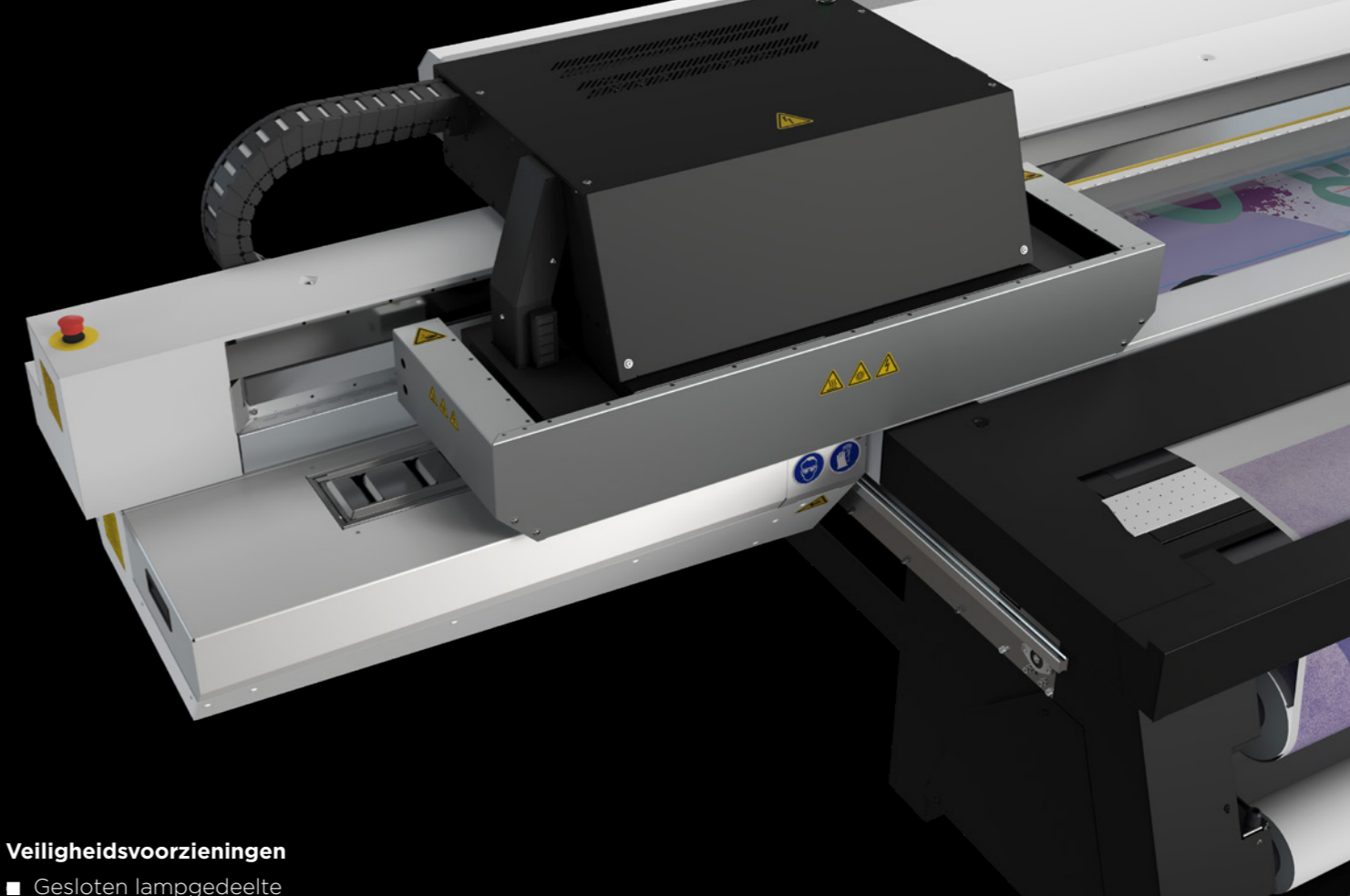
- Beschikbaar als fabrieksorder of als upgrade op locatie op de Arizona 135 GT-, 1300- en 2300-serie.
- Print op bijna alle flexibele media tot 2,2 m breed
- Bewezen betrouwbaarheid voor onbeheerd gebruik 's nachts

## Onafhankelijke systemen voor harde media en media op rol

- Print op rollen papier tijdens het voorbereiden van de volgende opdracht voor harde media - u hoeft niet meer te stoppen om van modus te veranderen
- Compacte verwerking van rollen media vermindert de totale voetafdruk en vermindert afval van rollen media

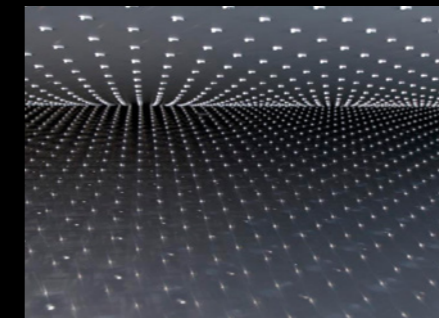
## Vier, vijf, zes of acht onafhankelijke inktkanalen, afhankelijk van het model

- Gebruik witte inkt om te printen op gekleurde media en voor backlit-, dag-nacht- en ondoorzichtige toepassingen
- Print vernistoepassingen met spot hoogglanseffecten
- Gebruik lichtcyaan en lichtmagenta voor foto- en fine art-toepassingen van nog betere kwaliteit



## Veiligheidsvoorzieningen

- Gesloten lampgedeelte beschermt de gebruiker en de printkoppen tegen overmatige blootstelling aan UV-straling
- Mechanisme ter bescherming van de printer tegen botsingen van media door de beweging te stoppen als deze wordt onderbroken



## Eenvoudige bediening

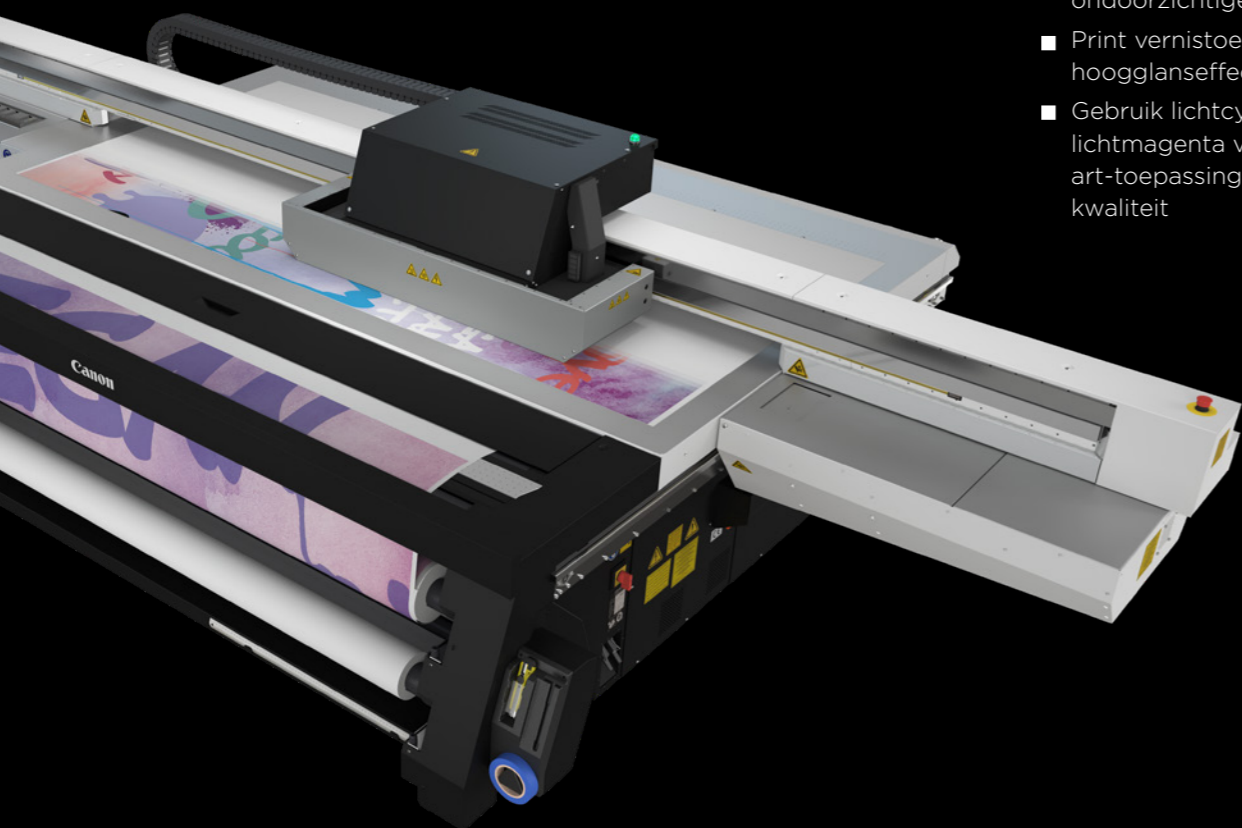
- Enkelfasige elektrische voeding
- Print een opdracht opnieuw met slechts één klik
- Batchmodus voor efficiënte productie van complexe, uit meerdere lagen bestaande opdrachten
- Pneumatische mediaregistratiepinnen die automatisch worden ingetrokken (modelafhankelijk)
- Geavanceerde bedieningsfuncties als 'Step & Repeat' en spiegelen

## Echte flatbed

- Ondersteuning voor harde media of voorwerpen met een dikte tot 50,8 mm (2 inch)
- Prints van rand tot rand (aflopend)
- Eenvoudig, nauwkeurig dubbelzijdig printen
- Het vacuümsysteem met 6 of 7 zones houdt de media op hun plek en maakt tijdrovende plaatmaskering voor opdrachten van standaardformaat overbodig

## Bulkinktsysteem

- Snel verwisselbare inktzakken
- Eenvoudig te vervangen zonder onderbreking van de print
- Temperatuurgereguleerd systeem handhaaft consistente inktviscositeit
- Waarschuwing voor laag inkniveau



# EINDELOZE PRODUCTIEMOGELIJKHEDEN

De Arizona-serie opent de deur naar een wereld vol gespecialiseerde toepassingen die premium prijzen mogelijk maken. In tegenstelling tot conventionele printers die geschikt zijn voor harde media en gebruikmaken van frictie- of doorvoersystemen, kan de Arizona-serie op vrijwel alles printen. Dat betekent onregelmatig gevormde of niet-rechthoekige voorwerpen, zware substraten en materiaal met een oneffen oppervlak, zoals hout. De printers zijn ook perfect voor complexe technische en industriële printtoepassingen waar een nauwkeurige, herhaalbare printgeometrie van cruciaal belang is.

## Perfekte registratie

Lijn media uit met perfecte registratie met pneumatische mediaregistratiepinnen die automatisch worden ingetrokken (modelafhankelijk). Een vacuümsysteem houdt harde media vlak op het tafelloppervlak van de printer, waardoor een perfecte registratie wordt gegarandeerd, zelfs bij meerdere passages of dubbelzijdig printen. Print van rand tot rand om tijd en arbeidskosten te besparen bij nabewerking. De tijdbesparende batch-modus bij bepaalde printermodellen zorgt voor een efficiënte uitvoering van complexe printopdrachten met meerdere inktlagen.

“

MET DE NIEUWSTE PRINTERS UIT DE ARIZONA-SERIE ZIJN INTERESSANTE NIEUWE TOEPASSINGEN MOGELIJK DANKZIJ DE LED-LAMPTECHNOLOGIE, RELIËFPRINTEN EN SOFTWARE VOOR TAAKAUTOMATISERING. BIEDT UW KLANTEN DE MOGELIJKHEID OM DE CREATIVITEIT DE VRIJE LOOP TE LATEN.

”

## Printen op flexibele media

Met de Roll Media Option (beschikbaar op de Arizona 135 GT-, 1300- en 2300-serie) kunt u op veel verschillende flexibele media printen zonder dat dit ten koste gaat van de workflow voor printen op harde media. Hieronder vallen banners, textiel, films, zelfklevend vinyl en diverse papiersoorten voor binnen en buiten. En in tegenstelling tot de meeste systemen hinderen de twee printgebieden elkaar niet: tijdens het printen met de Roll-media-optie kan de operator de volgende printopdracht met harde media op de flatbedtafel instellen zonder het printproces te verstoren. De Roll-media-optie verhoogt direct de winstmarge omdat het mogelijk is 's nachts onbeheerd te printen op flexibele media tot wel 2,2 meter breed. Met de Roll Media Option kunnen printbedrijven gedurende de dag continu printen op harde media en 's nachts op rollen media, waardoor het rendement op de investering wordt gemaximaliseerd en de levertijd van belangrijke opdrachten wordt geminimaliseerd.

## Zes of acht onafhankelijke kanalen

De Arizona 1300- en 2300-serie: introduceer een nieuw niveau van veelzijdigheid. De zes of acht onafhankelijke inktkanalen maken vernistoeppassingen voor spot- en hoogglanseffecten mogelijk, evenals een witte laag en zelfs een dubbele witte laag wanneer geen vernis nodig is. Met witte inkt kunt u printen op niet-witte media of objecten (onderprinten), backlit-toepassingen creëren op transparante media (overprinten) en wit gebruiken als spotkleur. Dit stelt u in staat om tegelijkertijd wit te printen tussen de kleurlagen om zo een dag-nachtbeeld te krijgen dat al dan niet kan worden verlicht, afhankelijk van het tijdstip van de dag.

Met zes of acht inktkanalen is optionele ondersteuning voor prints in 6 kleuren met lichtcyaan en lichtmagenta beschikbaar voor een nog betere printkwaliteit voor fotografische of kunsttoepassingen. De door de gebruiker te selecteren vacuümzones die standaardformaten zonder tafelmasking ondersteunen, zorgen daarnaast voor een aanzienlijke verhoging van de productiviteit.

## Extra productiviteit

Door de extra breedte van de Arizona XT-modellen kunnen deze gebruikt worden in een continu printproces voor harde media van 1,25 x 2,5 m of een standaardplaat van 1,22 x 2,44 m. Twee platen materiaal van dit formaat kunnen op afzonderlijke vacuümzones van de flatbedtafel worden geplaatst. Terwijl één plaat wordt geprint, kan de operator de andere vervangen. Aangezien de printer nooit hoeft te stoppen met printen om media te vervangen, kunnen operators hun netto printproductie aanzienlijk verhogen.

## Arizona FLOW-technologie

Als alternatief voor de succesvolle Arizona Classic-flatbedarchitectuur, beschikt de Arizona 2300-serie over de Arizona FLOW-technologie. De beste optie om op een flexibele en productieve wijze dubbelzijdig te printen en vlot te wisselen tussen de verschillende applicaties. Neem afscheid van duur maskeren.



# MAAK KENNIS MET DE ARIZONA-FAMILIE



	Arizona 135 GT	Arizona 13x0 GT	Arizona 13x0 XT	Arizona 23x0 GTF	Arizona 23x0 XTF	Arizona 61x0 XTS en Arizona 61x0 XTS HFV
<b>Toepassingen</b>						
Verkoopdisplays Posters Signage en banners Wandpanelen Advertenties in het openbaar vervoer Lichtbakken Speciale toepassingen en meer				●		
<b>Formaat harde media</b>						
2,50 x 1,25 m 2,50 x 3,08 m <small>Opmerking: 320 x N cm toegestaan met 308 cm vacuüm</small>	●	●	●	●	●	●
<b>Dikte harde media</b>						
50,8 mm				●		
<b>VariaDot-beeldtechnologie</b>						
Druppels van 6 tot 30 picoliter, 636 spuitopeningen per kop, één printkop / kleur, ontwerp met één rij				●		
<b>High-Key printsnelheid</b>	-	50,9 m <sup>2</sup> /u	52,8 m <sup>2</sup> /u	89,0 m <sup>2</sup> /u	95,0 m <sup>2</sup> /u	-
<b>Express printsnelheid</b>	34,2 m <sup>2</sup> /u	34,2 m <sup>2</sup> /u	35,3 m <sup>2</sup> /u	57,6 m <sup>2</sup> /u	64,2 m <sup>2</sup> /u	155 m <sup>2</sup> /u
<b>Production printsnelheid</b>	20,8 m <sup>2</sup> /u	20,8 m <sup>2</sup> /u	21,3 m <sup>2</sup> /u	36,7 m <sup>2</sup> /u	39,7 m <sup>2</sup> /u	100 m <sup>2</sup> /u
<b>Quality printsnelheid</b>	14,6 m <sup>2</sup> /u	14,6 m <sup>2</sup> /u	15 m <sup>2</sup> /u	26,0 m <sup>2</sup> /u	27,6 m <sup>2</sup> /u	72 m <sup>2</sup> /u
<b>Pneumatische registratiepinnen</b>						
Pneumatisch Dubbel nulpunt Viervoudig nulpunt	-	●	●	●	●	●
<b>Automatisch onderhoudsysteem voor printkoppen</b>						
Standaard meegeleverd voor handsfree onderhoud van de printkoppen, zodat de nozzles binnen enkele seconden weer werken				●		
<b>UV-uithardingstechnologie</b>						
LED-UV Lage warmtecapaciteit UV- booglamp	●	●	●	●	●	●
<b>Printerconfiguraties</b>						
4 inktkanalen	-	1340 GT	1340 XT	2340 GTF	2340 XTF	-
5 inktkanalen	135 GT	-	-	-	-	-
6 inktkanalen	-	1360 GT	1360 XT	2360 GTF	2360 XTF	6160 XTS en XTS HFV
7 inktkanalen	-	-	-	-	-	6170 XTS en XTS HFV
8 inktkanalen	-	1380 GT	1380 XT	2380 GTF	2380 XTF	-
<b>Inktconfiguraties</b>						
CMYK	-	1340 GT	1340 XT	2340 GTF	2340 XTF	-
CMYK en W	135 GT	-	-	-	-	-
CMYK en WW	-	1360 GT	1360 XT	2360 GTF	2360 XTF	-
CMYK en WV	-	1360 GT	1360 XT	2360 GTF	2360 XTF	-
CMYK en cm	-	-	-	-	-	6160 XTS en XTS HFV
CMYK en cm en W	-	-	-	-	-	6170 XTS en XTS HFV
CMYK en cm en WW	-	1380 GT	1380 XT	2380 GTF	2380 XTF	-
CMYK en cm en WV	-	1380 GT	1380 XT	2380 GTF	2380 XTF	-
<b>Inktcertificering</b>						
	Greenguard Gold					
<b>Inktconfiguraties</b>						
Upgrade met 1 inktkanalen	-	-	-	-	-	6160 XTS
Upgrade met 2 inktkanalen	-	1340 GT	1340 XT	2340 GTF	2340 XTF	-
Upgrade op locatie	-	1360 GT	1360 XT	2360 GTF	2360 XTF	-
<b>Duurzaamheid van print</b>						
	2+ jaar					
<b>Roll Media Option</b>						
	○	○	○	○	○	-
<b>Reliëfprinten</b>						
met Touchstone	-	○	○	○	○	-
met Arizona Xpert	○	○	○	○	○	-
<b>Taakautomatisering</b>						
met Arizona Xpert				○		
<b>Service op afstand</b>						
				●		

● Standaard ○ Optioneel - Niet beschikbaar

## Doe het slimmer



### Touchstone

Ontdek de mogelijkheid om reliëf, textuur, meerdere lagen en complexe toepassingen te printen. Het Touchstone-pakket bestaat uit de ALPS-printengine en een Adobe Illustrator & Photoshop-plug-in. Afhankelijk van uw toepassing kunt u reliëfprints maken met ALTO (kleuren) of BRILA (vernis) Touchstone is compatibel met de Arizona 1300- en 2300-serie, alleen in combinatie met IJC357-inkt.

### Arizona Xpert

Arizona Xpert is een prepress-applicatie die operators zowel tijd als geld bespaart door complexe opdrachten met meerdere inktlagen eenvoudig en voorspelbaar te maken en het gehele proces te automatiseren voor toekomstige opdrachten op basis van hetzelfde recept. Arizona Xpert is compatibel met de Arizona 135 GT-, 1300-, 2300- en 6100-serie.

## Ontworpen om samen te werken

Canon biedt de ONYX Workflow Suite om het maximale uit de Arizona-serie te halen. Canon en de flatbedprinters uit de Arizona-serie gebruiken bij voorkeur de ONYX Thrive-workflowoplossing. ONYX Thrive en ONYX Connect kunnen al uw huidige en toekomstige printers aansturen en koppelen uw productieomgeving met de rest van uw onderneming, maar vooral met uw klanten.

### De RIP-oplossing

Om bestanden voor te bereiden voor het printen is een RIP of 'raster image processor' een essentieel onderdeel van een workflow met flatbedprinters. Een geavanceerde RIP werkt op basis van Adobe-technologieën, waaronder Adobe PDF Print Engine en Adobe Normalizer. Beide bewaken de integriteit van de creatieve content en voorkomen ongewenste verrassingen verderop in het productieproces. Een RIP kan ook de kleurinformatie in het bestand verwerken, zodat u het gehele proces via een ICC-workflow optimaal kunt beheeren. Onyx Thrive is de favoriete RIP-oplossing voor de Arizona-flatbedprinters.



### ONYX Thrive

De ONYX Thrive-workflowsoftware vormt een schaalbare oplossing voor printproductie met de Adobe PDF Print Engine-technologie. ONYX Thrive is een echte end- to-end PDF-workflow - van het verzenden van digitale bestanden tot kleurmanagement, printen en snijden. De ONYX Thrive-software beheert het workflowproces bij grootformaat printproductie en biedt commerciële printbedrijven nauwkeurige, voorspelbare en kwalitatief hoogwaardige printresultaten, en vermindert de kans op kostbare fouten. ONYX Thrive biedt plug-in-opties zoals ONYX Textile, ONYX Connect en ProCut Prepress om verbinding te maken met uw workflow voor productie en nabewerking en met uw klanten.

### ONYX Connect

ONYX Connect is een open systeem dat een eenvoudige ontwikkelinterface biedt om de huidige workflowoplossingen binnen uw printbedrijf te koppelen met de ONYX-productiesoftware zonder dat bestaande workflows moeten worden vervangen door een eigen of RIP-specifieke oplossing. ONYX Thrive is naadloos te integreren met uw Enfocus Switch-productieworkflow om terugkerende opdrachten te automatiseren en te integreren met populaire toepassingsprogramma's van toonaangevende leveranciers. Dit is een optionele plug-in-module die beschikbaar is voor ONYX Thrive.

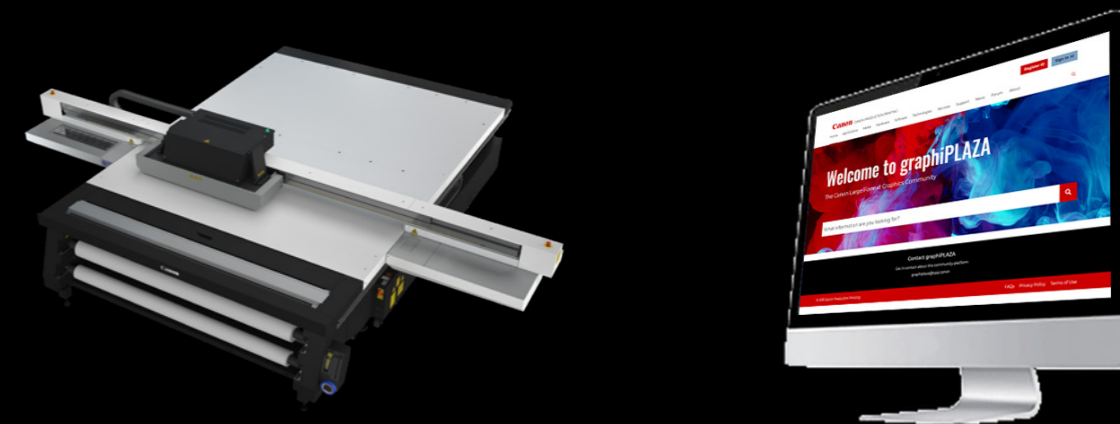
### Service op afstand

Canon's eindeloze zoektocht naar innovatie leidt tot bijzondere hoogwaardige producten en tot geavanceerde serviceconcepten en -oplossingen. On Remote Service (ORS) is een voorbeeld van een toolset die is gericht op productiviteit. Hij is speciaal ontworpen voor maximale uptime en biedt waardevolle preventieve onderhoudsfuncties. Tijdens de ontwikkeling van Canon's nieuwste printerfamilie maakt ORS zelfs de weg vrij voor belangrijke, voorspellende opties voor optimale uptime en uitstekende prestaties.

# graphiPLAZA

## COMMUNITY VAN GROOTFORMAATGRAPHICS

graphiPLAZA is de thuisbasis van de gebruikerscommunity van grootformaatgraphics van Canon Production Printing. Hier worden gebruikers op de hoogte gehouden van de nieuwste marktontwikkelingen, raken ze geïnspireerd door best practices van over de hele wereld en kunnen ze nieuwe toepassingen ontdekken. U kunt ook zoeken in een uitgebreide database met fabrikantonafhankelijke mediaprofielen die compatibel zijn met de Arizona-printerfamilie. Gebruikersdocumentatie, technische documentatie en firmware, en software-upgrades zijn beschikbaar met een paar muisklikken. Wilt u met collega's praten over allerlei onderwerpen? Sluit u aan bij het interactieve graphiPLAZA-forum.



### Ontsluit nieuwe mogelijkheden met Canon

Canon is wereldleider op het gebied van professionele beeldverwerking. We staan op de zesde plaats op de lijst met meest gerenommeerde bedrijven van 2021, waar we al tien jaar lang in de top-10 staan. Canon Production Printing heeft meer dan een eeuw printervaring en is een van de belangrijkste innovatiecentra van Canon. Ons doel is het creëren van een wereldwijd expertisenetwerk voor visuele communicatie en industrieel printen.

### Samen geven we de toekomst vorm

Bij Canon Large Format Graphics geloven we in de kracht van de visuele wereld. We delen de passie voor print en doen ons uiterste best om ervoor te zorgen dat u opvalt.

### Hoe ziet de toekomst eruit? Zegt u het maar

We horen het uit de eerste hand van de mensen die de wereld waarin we leven veranderen. Gesteund door uw feedback werken we met onze partners om technologieën en producten van de toekomst te ontwikkelen. Durft u te dromen wat u hierna gaat doen? Laten we het samen doen! Samen kunnen we de toekomst vorm geven: experts die werken met experts en innovatie versnellen.



graphiPLAZA is een online community voor printers van grootformaatgraphics. Doe met ons mee!

Scan de QR-code voor meer informatie.



**© 2021 Canon Production Printing**

Canon is een geregistreerd handelsmerk van Canon Inc. Arizona is een geregistreerd handelsmerk van Canon Production Printing Netherlands B.V. Alle overige handelsmerken zijn eigendom van de respectievelijke eigenaren en worden bij dezen erkend.

**Disclaimer**

Geen enkel deel van deze publicatie mag worden gekopieerd, gewijzigd, gereproduceerd of verzonden in welke vorm of op welke wijze dan ook, elektronisch, handmatig of anderszins, zonder de voorafgaande schriftelijke toestemming van Canon Production Printing. Illustraties en afbeeldingen van printeroutput zijn gesimuleerd en zijn niet noodzakelijkerwijs van toepassing op producten en diensten die in elke lokale markt worden aangeboden. De inhoud van deze publicatie mag niet worden opgevat als een waarborg of garantie met betrekking tot specifieke eigenschappen of specificaties, noch van technische prestaties of geschiktheid voor bepaalde toepassingen. De inhoud van deze publicatie kan van tijd tot tijd zonder kennisgeving worden gewijzigd.

CANON PRODUCTION PRINTING IS NIET AANSPRAKELIJK VOOR ENIGE DIRECTE, INDIRECTE OF GEVOLGSCHADE VAN WELKE AARD OOK, OF VERLIEZEN OF UITGAVEN DIE VOORTVLOEIEN UIT HET GEBRUIK VAN DE INHOUD VAN DEZE PUBLICATIE.

**Canon**

Canon Benelux  
canon.be & canon.nl

Dutch edition