

# VÉRITABLES TABLES À PLAT POUR DE VÉRITABLES PROFESSIONNELS

Découvrez la gamme Arizona



Canon

# UNE QUALITÉ D'IMAGE EXCEPTIONNELLE SUR SUPPORTS RIGIDES ET SOUPLES

Faites évoluer vos capacités graphiques d'affichage grâce à la série Arizona. Ces imprimantes jet d'encre à séchage UV vous procurent des images quasi photographiques parfaites, et ce sur pratiquement tous les supports. Avec une gamme de modèles entièrement renouvelée parmi lesquels faire votre choix, la série Arizona offre des possibilités extraordinaires pour augmenter vos revenus liés à l'impression arts graphiques grand format.

## Renommée mondiale

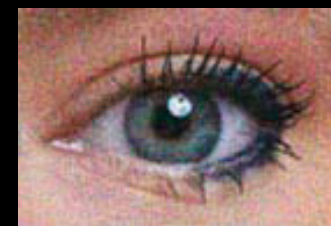
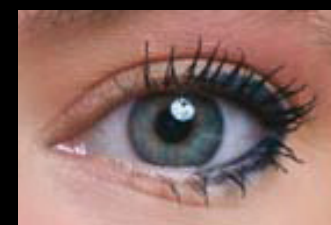
Depuis sa création, la série Arizona a été largement acclamée. La toute première Arizona 250 GT a été récompensée par le prix DPI Vision Award, qui distingue le développement des produits d'imagerie numérique les plus susceptibles d'avoir un impact profond et positif sur l'industrie. Depuis lors, la série n'a cessé de gagner du terrain, primée plus de 35 fois par l'industrie pour sa qualité d'image exceptionnelle, sa polyvalence et sa productivité. La série Arizona s'inscrit véritablement comme le best-seller du marché des tables à plat au cours de la dernière décennie, avec plus de 7500 unités installées dans le monde entier.

## Technologie d'impression VariaDot

Avec leur qualité d'image exceptionnelle, les imprimantes de la série Arizona vous donnent la possibilité d'offrir des services d'impression haut de gamme. Le résultat proche de la qualité d'impression photo tient sa source dans la technologie d'imagerie VariaDot. Elle utilise des gouttelettes de taille variable et offre des détails fins ainsi que des dégradés plus doux dans les zones surexposées. Elle propose également des couleurs vives dans les demi-teintes associées à une densité incroyable dans les zones d'ombres et de couleur unie. Les images ont un aspect de loin supérieur à celles imprimées avec une imprimante à jet d'encre traditionnelle six couleurs à gouttelettes fixes, tout en consommant jusqu'à 50 % d'encre en moins.

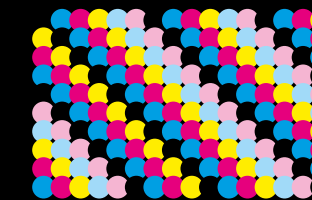
## VariaDot 4 ou 6 couleurs

La technologie d'imagerie VariaDot 4 couleurs vous offre une qualité d'image réaliste proche de la qualité d'impression photo, parfaite pour les applications de décoration d'intérieur et d'affichage, tout en bénéficiant d'une économie d'encre conséquente. Pour accroître encore la qualité proche de l'impression photo et les applications de beaux-arts, des encres cyan clair et magenta clair optionnelles sont disponibles pour les imprimantes Arizona des séries 1300, 2300 et 6100.

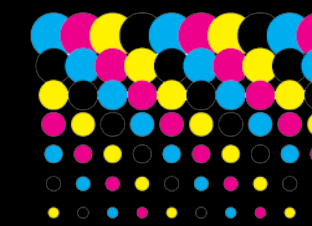


Impression de point variable

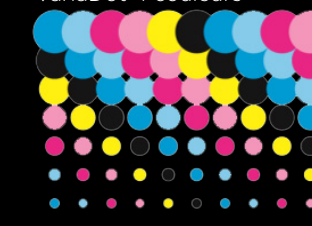
Impression de point fixe



Impression fixe 6 couleurs



Technologie d'impression VariaDot 4 couleurs



Technologie d'impression VariaDot 6 couleurs

## Point trop n'en faut

La technologie d'impression VariaDot permet aux têtes d'impression de produire des gouttelettes de taille variable plutôt qu'une seule grosse gouttelette standard. Cela signifie que les images apparaissent toujours moins granuleuses que celles qui sont imprimées sur une imprimante à jet d'encre traditionnelle six couleurs à gouttelettes fixes, et ce indépendamment de la résolution. Le fait de réduire la taille des gouttelettes jusqu'à une quantité aussi infime que 6 picolitres produit des images nettes ainsi que des dégradés et quarts de ton plus doux.

À l'inverse, la capacité à produire de plus grosses gouttelettes crée des couleurs uniformes et denses. Le résultat net s'approche de la qualité d'impression photo, avec une netteté comparable à celle habituellement obtenue à une résolution de 1440 ppp ou plus.

Chaque imprimante Arizona peut imprimer du texte parfaitement ajusté, quatre couleurs en corps six tout au long de la journée et les modèles équipés du mode d'impression haute définition peuvent même produire du texte en corps deux parfait.

En outre, les imprimantes Arizona séries 135 GT, 1300, 2300 et 6100 proposent le placement de pixels avec compensation

active. La table à plat est graduée afin de déterminer la planéité du système. Le placement de pixels avec compensation active garantit quant à lui la précision et l'uniformité de l'impression sur l'ensemble de la table à plat.

Avec le module rouleau en option (RMO), le mappage est effectué de manière dynamique au cours de l'impression. Cela intervient pour compenser le chauffage de la platine par les lampes UV et pour garantir une qualité d'impression optimale sur le RMO.

## Réduire jusqu'à 50 % les coûts liés à l'encre

Étant donné que la technologie d'imagerie VariaDot projette exactement la bonne taille de gouttelettes, elle utilise jusqu'à 50 % d'encre en moins par rapport aux imprimantes six couleurs dotées de la technologie de jet d'encre à gouttelettes fixes. Pour chaque mètre carré d'impression, cela équivaut à moins de 8 ml d'encre avec la technologie d'imagerie VariaDot 4 couleurs ou moins de 10 ml d'encre avec la technologie d'imagerie VariaDot 6 couleurs, ce qui représente une réduction des coûts vraiment importante dans le climat économique actuel.



PRODUISEZ DE SUPERBES OUTILS POUR VOS POINTS DE VENTES, PANNEAUX MURAUX POUR LA DÉCORATION D'INTÉRIEUR, BANNIÈRES, GRAPHIQUES POUR EXPOSITIONS, AFFICHAGES, APPLICATIONS INDUSTRIELLES ET BIEN PLUS ENCORE.





# UNE IMPRESSION PRÉCISE SANS COMPROMIS

Sa gamme de caractéristiques puissantes et sa technologie innovante font de la série Arizona l'imprimante idéale pour une grande variété de supports d'applications rigides ou souples.

## Technologie d'impression VariaDot

- Véritable échelle de gris : gouttelettes de 6-30 picolitres pour chaque élément d'image possible
- Qualité d'impression exceptionnelle comparable à des images photographiques
- Des détails fins, des dégradés plus doux et des couleurs unies denses et uniformes
- Placement de pixels avec compensation active pour garantir une impression uniforme et ultra nette

## Module rouleau en option

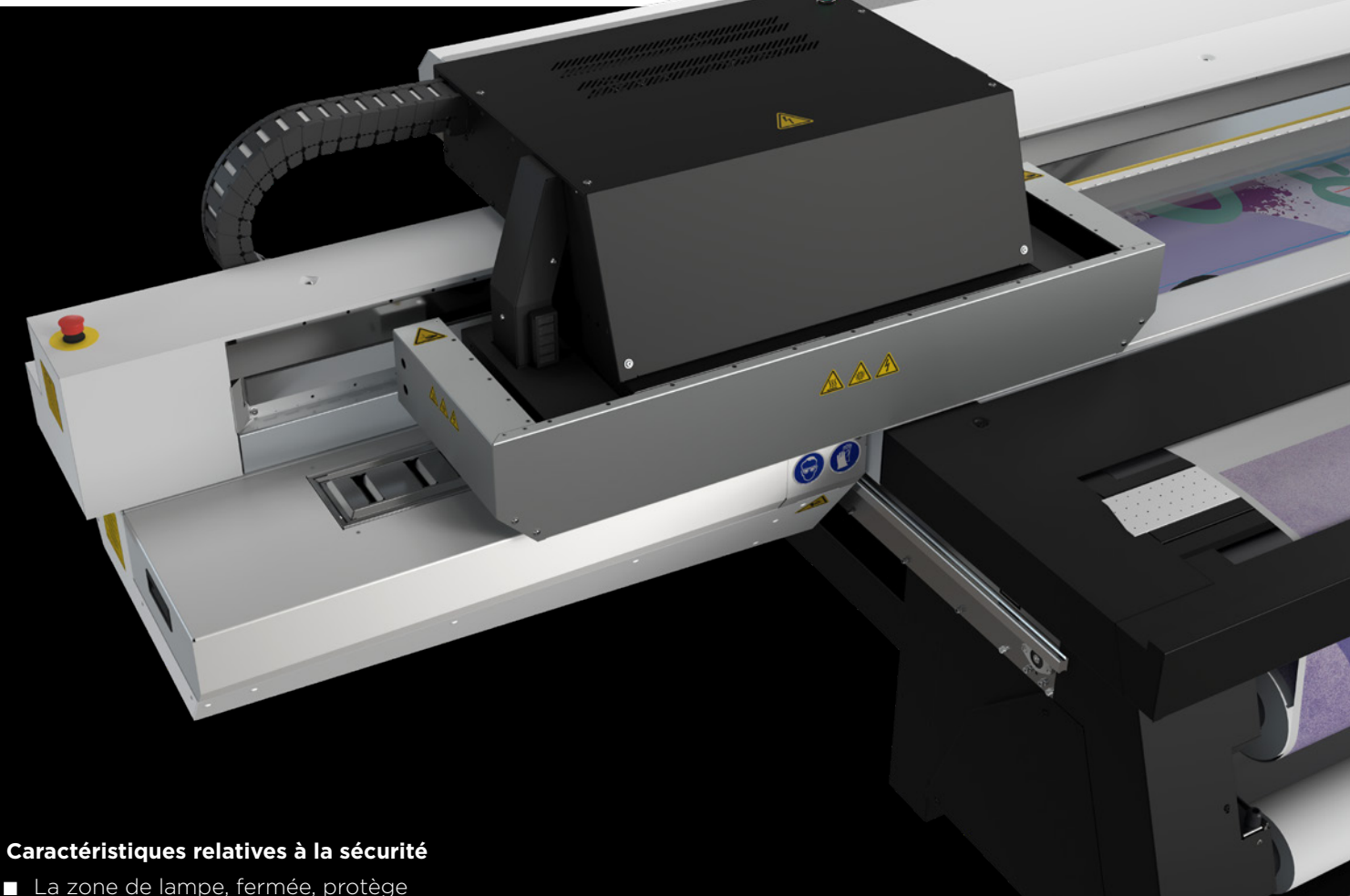
- Disponible pour tous les modèles en commande à l'usine ou mis à niveau sur site pour les séries Arizona 135 GT, 1300 et 2300.
- Supports souples pris en charge jusqu'à 2,2 m de largeur
- Fiabilité reconnue pour les activités nocturnes sans surveillance

## Systèmes indépendants pour supports rigides et rouleaux

- Réalisez des impressions sur des supports rouleaux tout en préparant votre prochaine tâche sur support rigide : pas besoin de s'arrêter pour changer de mode
- La gestion des supports rouleaux compacts réduit l'encombrement général ainsi que le gaspillage de supports rouleaux

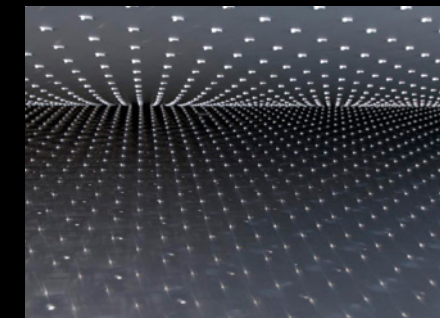
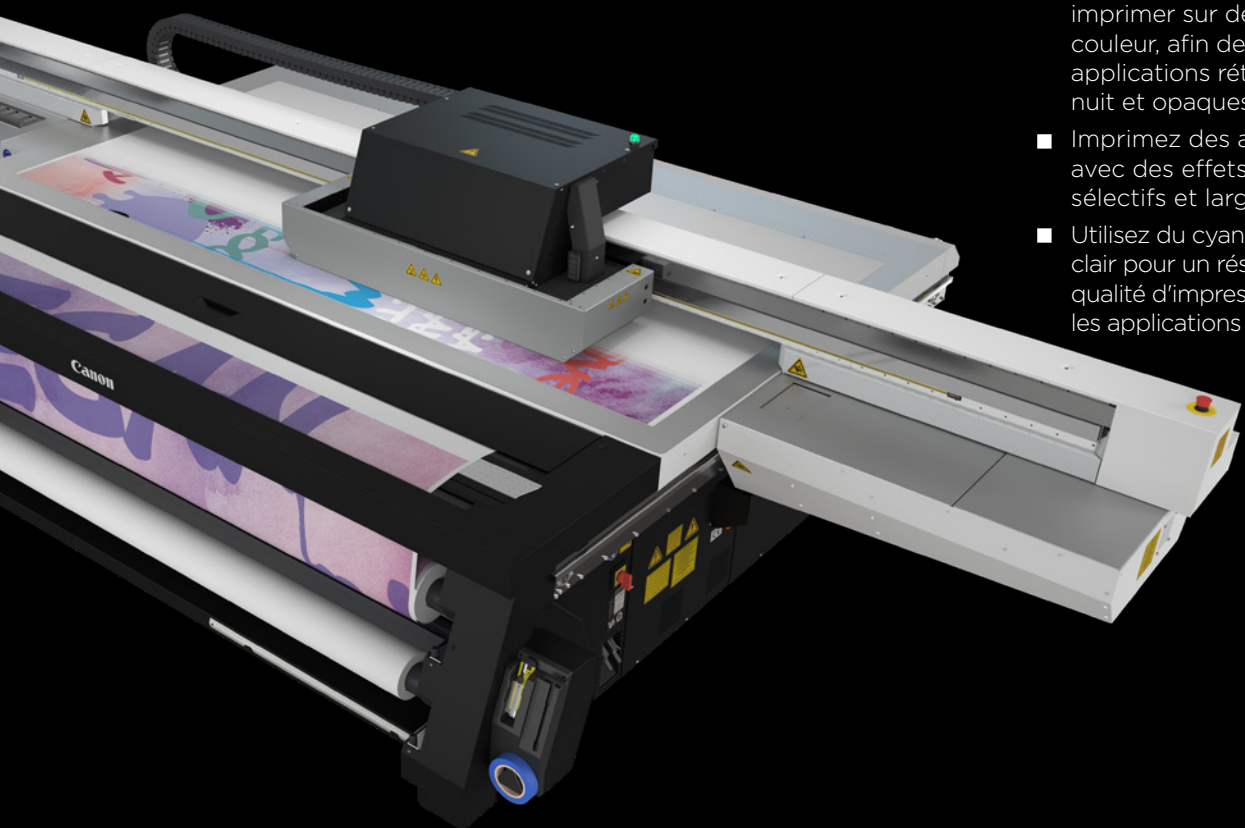
## Quatre, cinq, six ou huit canaux d'encre indépendants (selon le modèle)

- Utilisez de l'encre blanche pour imprimer sur des supports de couleur, afin de créer des applications rétroéclairées, jour/nuit et opaques
- Imprimez des applications vernies avec des effets de brillance sélectifs et larges
- Utilisez du cyan clair et du magenta clair pour un résultat proche de la qualité d'impression photo et pour les applications de beaux-arts



## Caractéristiques relatives à la sécurité

- La zone de lampe, fermée, protège l'opérateur et les têtes d'impression d'une exposition excessive aux UV
- La protection du chariot protège l'imprimante d'éventuels chocs causés au support grâce à l'arrêt du mouvement en cas d'interruption



## Utilisation simple

- Alimentation électrique monophasée
- Réimpression d'une tâche en un seul clic
- Mode de traitement par lots pour la production efficace de travaux multicouches complexes
- Taquets de repérage pneumatiques autorétractables (selon le modèle)
- Fonctions avancées comme Step & Repeat et Miroir

## Véritable table à plat

- Support pour les médias rigides ou les objets jusqu'à 50,8 mm (2 po) d'épaisseur
- Impression bord à bord (à papier perdu)
- Impression recto verso simple et précise
- Le nouveau système d'aspiration à 6 ou 7 zones maintient le support en place et vous permet d'éviter de perdre du temps en masquant la table pour les supports de taille standard

## Système d'encre gros volume

- Encre contenue dans des poches à libération rapide
- Remplacement facile à la volée
- Système régulé par la température pour maintenir la viscosité d'encre
- Système d'avertissement lorsque le niveau d'encre est faible



# DES POSSIBILITÉS DE PRODUCTION INFINIES

La série Arizona ouvre la porte à un monde d'applications spécifiques qui peuvent exiger des prix supérieurs. Contrairement aux imprimantes traditionnelles rigides qui utilisent des systèmes de friction ou d'alimentation par courroie, la série Arizona peut imprimer sur presque tous les supports. Par exemple, sur les éléments à la forme irrégulière ou non carrés ou encore les substrats et matériaux lourds à la surface inégale, comme le bois. Elle est également parfaite pour les applications d'impression techniques ou industrielles complexes, pour lesquelles une géométrie d'impression répétable est primordiale.

## Repérage précis

Alignez les supports avec un repérage parfait grâce aux taquets de repérage autorétractables pneumatiques (selon le modèle). Un système d'aspiration maintient fixement le support rigide sur la surface de l'imprimante à plat, assurant ainsi un repérage parfait, même sur les passages d'images multiples ou sur les applications d'impression recto verso. Réalisez des impressions bord à bord (bords perdus) pour gagner du temps et économiser en main d'œuvre lors de la finition. Certains modèles proposent un traitement par lot pour produire des tâches multicouches complexes de manière efficace.

“

LA NOUVELLE GÉNÉRATION DE TABLES À PLAT ARIZONA PERMET D'IMPRIMER D'INCROYABLES NOUVELLES APPLICATIONS GRÂCE À DES CARACTÉRISTIQUES INSTANTANÉES, TELLES QUE LA TECHNOLOGIE DE LAMPES LED, L'IMPRESSIION EN RELIEF ET LES LOGICIELS D'AUTOMATISATION DES TÂCHES, QUI DONNERONT VIE AUX IDÉES DE VOS CLIENTS.

”

## Impression sur support souple

Le module rouleau en option (disponible pour les séries Arizona 135 GT, 1300 et 2300) vous permet d'imprimer sur une large gamme de supports souples sans pour autant compromettre le flux d'impression rigide. Vous pouvez par exemple imprimer sur des bannières, textiles, films, vinyles auto-adhésifs et divers supports destinés à un usage intérieur comme extérieur. Contrairement à la plupart des systèmes, les deux zones d'impression n'interfèrent pas ici l'une avec l'autre : lors d'une impression avec le module rouleau en option, l'opérateur peut configurer la prochaine tâche sur support rigide sur la table à plat sans perturber le procédé d'impression. Le module rouleau en option accroît la rentabilité de manière directe en permettant les impressions nocturnes sans surveillance sur des supports souples jusqu'à 2,2 m de large. Grâce au module rouleau en option, les fournisseurs de services d'impression peuvent réaliser des impressions en continu sur des supports rigides pendant la journée, puis sur des supports souples la nuit, optimisant ainsi le retour sur investissement et réduisant les délais pour les commandes critiques.

## Six ou huit canaux indépendants

Les séries Arizona 1300 et 2300 présentent de nouveaux niveaux de polyvalence. Six ou huit canaux d'encre indépendants permettent l'application de vernis pour des effets de brillance, ainsi que l'impression d'encre blanche ou d'encre blanche en double opacité lorsque le vernis n'est pas nécessaire. L'encre blanche permet l'impression sur des supports ou des objets non blancs (sous-impression), la création d'applications rétroéclairées sur des supports transparents (surimpression) et l'utilisation du blanc en tant que couleur d'accompagnement. Vous avez également la possibilité d'imprimer du blanc entre des couches de couleur pour les images jour-nuit, rétroéclairées ou non, selon le moment de la journée.

Grâce aux six ou huit canaux d'encre, vous disposez désormais d'un support optionnel pour l'impression 6 couleurs avec les encres cyan clair et magenta clair, pour une qualité d'impression encore meilleure pour les applications photographiques ou de beaux-arts. Les zones d'aspiration multiples, définissables par l'utilisateur, optimisées pour les supports rigides de taille standard, vous permettent d'éviter de masquer manuellement la table, ce qui augmente la productivité du système de manière significative.

## Productivité exceptionnelle

La largeur conséquente des modèles Arizona XT leur permet d'être utilisés dans un mode d'impression en continu sur des supports rigides jusqu'à 1,25 m sur 2,5 m, ou sur un plateau standard de 4 par 8 pieds. Le montage de deux plateaux rigides de cette taille est possible sur les différentes zones d'aspiration de la table à plat. Lorsqu'une impression est en cours sur un plateau, l'opérateur peut en modifier un autre. Puisqu'il n'est pas nécessaire d'arrêter l'imprimante pour les changements de supports, les utilisateurs peuvent sensiblement accroître leur production nette d'impressions.

## Technologie Arizona FLOW

La série Arizona 2300 s'appuie sur la technologie Arizona FLOW qui révolutionne l'architecture des tables à plat. Le choix idéal pour une impression simple, polyvalente et productive. Oubliez les masquages coûteux.





# DÉCOUVREZ LA GAMME ARIZONA

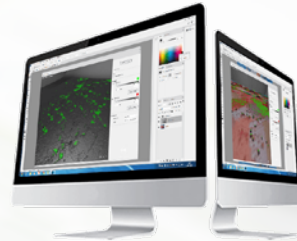


	Arizona 135 GT	Arizona 13x0 GT	Arizona 13x0 XT	Arizona 23x0 GTF	Arizona 23x0 XTF	Arizona 61x0 XTS et Arizona 61x0 XTS HFV
<b>Applications</b>						
Affichages pour points de vente Affiches Signalétiques et bannières Panneaux muraux Publicité ambulante Affichages rétroéclairés Applications spéciales et bien plus encore...				●		
<b>Taille des supports rigides</b>						
2,50 m × 1,25 m 2,50 m × 3,08 m <small>Remarque : 320 cm × N cm autorisé avec 308 cm de vide</small>	●	●	●	●	●	●
<b>Épaisseur du support rigide</b>						
50,8 mm				●		
<b>Technologie d'impression VariaDot</b>						
Gouttelettes de 6 à 30 picolitres, 636 buses par tête, une tête d'impression/couleur, design rangée unique				●		
<b>Vitesse d'impression High Key</b>	-	50,9 m <sup>2</sup> /h	52,8 m <sup>2</sup> /h	89,0 m <sup>2</sup> /h	95,0 m <sup>2</sup> /h	-
<b>Vitesse d'impression express</b>	34,2 m <sup>2</sup> /h	34,2 m <sup>2</sup> /h	35,3 m <sup>2</sup> /h	57,6 m <sup>2</sup> /h	64,2 m <sup>2</sup> /h	155 m <sup>2</sup> /h
<b>Vitesse d'impression de production</b>	20,8 m <sup>2</sup> /h	20,8 m <sup>2</sup> /h	21,3 m <sup>2</sup> /h	36,7 m <sup>2</sup> /h	39,7 m <sup>2</sup> /h	100 m <sup>2</sup> /h
<b>Vitesse d'impression de qualité</b>	14,6 m <sup>2</sup> /h	14,6 m <sup>2</sup> /h	15 m <sup>2</sup> /h	26,0 m <sup>2</sup> /h	27,6 m <sup>2</sup> /h	72 m <sup>2</sup> /h
<b>Taquets de repérage pneumatiques</b>						
Pneumatiques Double origine Quatre origines	-	●	●	●	●	●
<b>Système de maintenance automatisé des têtes d'impression</b>						
Inclus en standard pour une maintenance des têtes d'impression sans intervention de l'opérateur, qui rétablit les fonctions des buses en quelques secondes				●		
<b>Technologie de séchage UV</b>						
LED-UV Lampe à arc UV à faible chaleur	●	●	●	●	●	●
<b>Configurations de l'imprimante</b>						
4 canaux d'encre	-	1340 GT	1340 XT	2340 GTF	2340 XTF	-
5 canaux d'encre	135 GT	-	-	-	-	-
6 canaux d'encre	-	1360 GT	1360 XT	2360 GTF	2360 XTF	6160 XTS et XTS HFV
7 canaux d'encre	-	-	-	-	-	6170 XTS et XTS HFV
8 canaux d'encre	-	1380 GT	1380 XT	2380 GTF	2380 XTF	-
<b>Configurations de l'encre</b>						
CMJN	-	1340 GT	1340 XT	2340 GTF	2340 XTF	-
CMJN & B	135 GT	-	-	-	-	-
CMJN & BB	-	1360 GT	1360 XT	2360 GTF	2360 XTF	-
CMJN & BV	-	1360 GT	1360 XT	2360 GTF	2360 XTF	-
CMJN & cm light	-	-	-	-	-	6160 XTS et XTS HFV
CMJN & cm light & blanc	-	-	-	-	-	6170 XTS et XTS HFV
CMJN & cm light & BB	-	1380 GT	1380 XT	2380 GTF	2380 XTF	-
CMJN & cm light & BV	-	1380 GT	1380 XT	2380 GTF	2380 XTF	-
<b>Certification de l'encre</b> Greenguard Gold						
<b>Possibilités de mise à niveau des configurations de l'encre</b>						
Mise à niveau pour 1 canal d'encre	-	-	-	-	-	6160 XTS
Mise à niveau pour 2 canaux d'encre	-	1340 GT	1340 XT	2340 GTF	2340 XTF	-
Mise à niveau sur site	-	1360 GT	1360 XT	2360 GTF	2360 XTF	-
<b>Durabilité de la production</b> 2 ans						
<b>Supports rouleaux en option</b>	○	○	○	○	○	-
<b>Impression en relief</b>						
par Touchstone	-	○	○	○	○	-
par Arizona Xpert	○	○	○	○	○	-
<b>Automatisation des tâches</b>						
par Arizona Xpert				○		
<b>Service à distance (ORS)</b> ●						

● Standard ○ En option - Non disponible



## Faites-le plus intelligemment



### Touchstone

La possibilité d'imprimer des applications texturées, multicouches et à forte valeur ajoutée. La solution Touchstone est composée du moteur ALPS ainsi que d'une extension pour Adobe Illustrator et Photoshop. Selon l'application de votre choix, vous avez la possibilité de réaliser des impressions en relief à l'aide d'ALTO (couleurs) ou de BRILA (verniss). Touchstone est compatible avec les séries Arizona 1300 et 2300, uniquement avec de l'encre IJC357.

### Arizona Xpert

Arizona Xpert une optimisation logicielle de préimpression qui permet aux utilisateurs d'économiser du temps et de l'argent en rendant les travaux multicouches complexes simples et prévisibles, et en automatisant le processus pour les futures tâches effectuées avec la même méthode. Arizona Xpert est compatible avec les séries Arizona 135 GT, 1300, 2300 et 6100.

## Conçus pour fonctionner ensemble

Canon propose la solution de workflow ONYX pour tirer le meilleur parti de la table à plat Arizona. Canon et les tables à plat de la série Arizona fonctionneront de manière optimale avec la solution de workflow ONYX Thrive. ONYX Thrive et ONYX Connect assurent la gestion de vos imprimantes actuelles comme futures et connectent votre environnement de production au reste de votre entreprise et, avant tout, à vos clients.

### La solution RIP

Afin de préparer les fichiers à l'impression, un RIP ou « processeur d'image trame » (raster image processor) est un élément crucial du flux de travail de l'impression à plat. La technologie Adobe propose un RIP dernier cri, avec Adobe PDF Print Engine et Adobe Normalizer, qui préserve la fidélité de l'intention créative et élimine les surprises de dernière minute. Il peut également traiter les informations relatives à la couleur dans le fichier afin que vous puissiez correctement gérer l'ensemble du processus de couleur à l'aide d'un flux de travail ICC. ONYX Thrive est la solution RIP optimale pour les tables à plat Arizona.



### ONYX Thrive

La solution logicielle de workflow ONYX Thrive est une solution de production d'impression évolutive basée sur la technologie Adobe PDF Print Engine. ONYX Thrive est une solution de flux de travail PDF véritablement complète, qui prend en charge tout le processus depuis l'envoi du fichier numérique jusqu'à la découpe, en passant par la gestion des couleurs et l'impression. La solution logicielle ONYX Thrive gère le processus des flux de production d'impression grand format, proposant ainsi aux fournisseurs de services d'impression des résultats exacts, prévisibles et de qualité supérieure tout en réduisant les erreurs coûteuses. ONYX Thrive propose des options de plug-in telles que ONYX Textile, ONYX Connect, ProCut Prepress, pour vous connecter à vos flux de production et de finition ainsi qu'à vos clients.

### ONYX Connect

ONYX Connect est un système ouvert qui offre une interface développeur simple permettant de connecter les solutions de workflow professionnelles actuelles d'un fournisseur de services d'impression au logiciel de production ONYX, et ce sans avoir à remplacer les workflows professionnels existants par une solution exclusive ou adaptée au RIP. ONYX Thrive s'intègre en toute transparence avec votre flux de production Enfocus dans le but d'automatiser les tâches répétitives, ainsi qu'avec les applications populaires des fournisseurs leaders de l'industrie. Ce module est une option disponible pour Onyx Thrive.

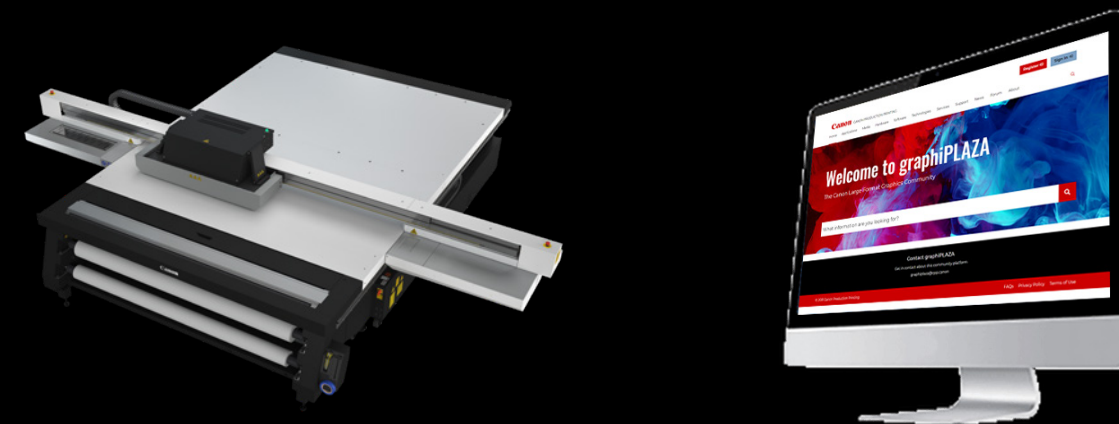
### Service à distance (ORS)

Notre engagement continu en faveur de l'innovation, englobe non seulement le développement de produits de qualité exceptionnelle, mais également des concepts et des solutions de services avancés. On Remote Service (ORS) est l'un de ces outils axés sur la productivité. Cette solution a été conçue pour augmenter le temps de disponibilité et offrir des capacités de prévention précieuses. Dans le cadre du développement de notre dernière gamme d'imprimantes, ORS offre même d'importantes capacités prédictives, afin d'augmenter le temps de disponibilité et les performances de façon inégalée.

# graphiPLAZA

## COMMUNAUTÉ DÉDIÉE AUX SPÉCIALISTES DU GRAND FORMAT

graphiPLAZA rassemble la communauté mondiale dédiée aux spécialistes du grand format de Canon Production Printing. Elle leur permet de s'inspirer des dernières tendances du marché du monde entier et de découvrir de nouvelles applications innovantes. Vous pouvez également y consulter une importante base de données indépendante des fabricants, qui contient des profils de supports compatibles avec la gamme d'imprimantes Arizona. Documentation utilisateur, manuels techniques, dernière version des micrologiciels ou mises à jour logicielles les plus récentes, tout est accessible en quelques clics. Vous souhaitez discuter avec d'autres utilisateurs sur des sujets variés ? Rejoignez le forum interactif sur graphiPLAZA.



### Découvrez de nouveaux horizons avec Canon

Canon est leader mondial de l'imagerie professionnelle. C'est pourquoi nous sommes classés 6ème dans la liste des entreprises les plus réputées de 2021, ce qui couronne une décennie entière de classement. Canon Production Printing possède plus d'un siècle d'expérience dans le domaine de l'impression et constitue l'un des principaux centres d'innovation de Canon. Notre objectif consiste à créer un réseau mondial d'expertise en matière de communication visuelle et d'impression industrielle.

### Ensemble, nous construisons l'avenir

Chez Canon Large Format Graphics, nous croyons en la puissance du monde visuel. Nous partageons une passion pour l'impression et nous nous engageons à faire en sorte que vous vous démarquiez.

### Imaginer l'avenir, grâce à vous

Nous apprenons au contact des personnes qui changent le monde dans lequel nous vivons. Grâce à vos commentaires, nous travaillons avec nos partenaires pour développer des technologies et des produits de dernière génération. Oseriez-vous imaginer la prochaine étape ? Concrétisons-la ensemble ! Ensemble, nous pouvons construire l'avenir : des experts travaillant avec d'autres experts pour accélérer l'innovation.



**graphiPLAZA** est une communauté en ligne dédiée aux spécialistes du grand format. Rejoignez-nous !

Scannez le QR code pour en savoir plus.





**© 2021 Canon Production Printing**

Canon est une marque déposée de Canon Inc. Arizona est une marque déposée de Canon Production Printing Netherlands B.V. Toutes les autres marques sont la propriété de leurs détenteurs respectifs et sont reconnues ici comme telles.

**Clause de non-responsabilité**

Aucune partie de cette publication ne peut être copiée, modifiée, reproduite ou transmise sous quelque forme ou par quelque moyen que ce soit, électronique, manuel ou autre, sans l'autorisation préalable de Canon Production Printing. Les illustrations et les images de sortie sont simulées et ne s'appliquent pas nécessairement aux produits et services proposés sur chaque marché local. Le contenu de cette publication ne doit pas être interprété comme une garantie concernant des propriétés ou spécifications particulières, ni concernant des performances techniques ou l'adéquation à un usage particulier. Le contenu de cette publication peut être soumis à des modifications à tout moment et ce, sans préavis.

CANON PRODUCTION PRINTING NE SAURAIT ÊTRE TENU RESPONSABLE DES DOMMAGES DIRECTS, INDIRECTS OU CONSÉCUTIFS, NI DES PERTES OU DÉPENSES RÉSULTANT DE L'UTILISATION DU CONTENU DE CETTE PUBLICATION.

**Canon**

Canon Europe  
[canon-europe.com](http://canon-europe.com)

French edition