

# LAS AUTÉNTICAS IMPRESORAS PLANAS PARA VERDADEROS PROFESIONALES

Te presentamos la gama Arizona



Canon

# CALIDAD DE IMAGEN EXCEPCIONAL EN SOPORTES RÍGIDOS Y FLEXIBLES

Lleva tus capacidades de impresión de gran formato al siguiente nivel con la gama Arizona. Estas auténticas impresoras planas con curación UV te permiten producir impresiones de calidad fotorrealista perfectas en prácticamente cualquier soporte que puedas imaginar. La gama Arizona, totalmente renovada con diversos modelos entre los que elegir, ofrece fantásticas oportunidades para potenciar tus ingresos por impresiones de gran formato.

## Mundialmente reconocida

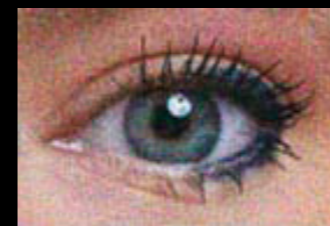
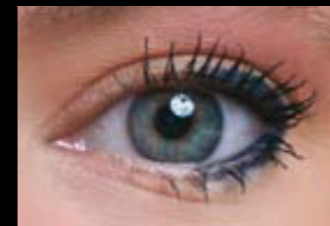
Desde su creación, la gama Arizona ha recibido un amplio reconocimiento. La Arizona 250 GT original fue galardonada con el premio DPI Vision, que se concede al desarrollo de producto de imagen digital con más probabilidades de tener un efecto profundo y positivo en el sector. Desde entonces, la gama no ha dejado de conseguir éxitos, con más de 35 premios del sector por su excepcional calidad de imagen, versatilidad y productividad. La gama Arizona se compone de las impresoras planas más vendidas del mercado durante la última década, con más de 7500 unidades instaladas en todo el mundo.

## Tecnología de imagen VariaDot

Con su asombrosa calidad de imagen, las impresoras de la gama Arizona te permiten ofrecer servicios de impresión de alta calidad. La calidad de la imagen fotorrealista se consigue gracias a la tecnología de imagen VariaDot. Esta tecnología emplea gotas de tamaño variable y ofrece detalles más finos y degradados más uniformes en las áreas iluminadas, además de colores nítidos en los tonos medios y una densidad increíble en las sombras y las áreas de colores sólidos. Las imágenes parecen muy superiores a las que se imprimen en una impresora de inyección de tinta de 6 colores y gotas fijas convencional, con un consumo de tinta hasta un 50 % inferior.

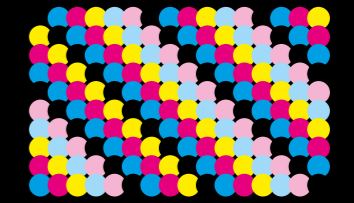
## VariaDot de 4 o 6 colores

La tecnología de imagen VariaDot de 4 colores te ofrece una calidad de imagen fotorrealista, perfecta para aplicaciones típicas de decoración interior, señalización y cartelería, con un consumo de tinta excepcionalmente bajo. Para aplicaciones fotográficas y de bellas artes incluso de mayor calidad, hay disponibles tintas cian claro y magenta claro en las impresoras de las gamas 1300, 2300 y 6100 de Arizona.

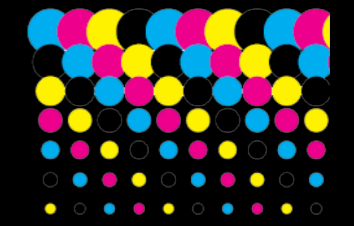


Impresión de puntos variables

Impresión de puntos fijos



Impresión fija con seis colores



Tecnología de imagen VariaDot de 4 colores



Tecnología de imagen VariaDot de 6 colores

## Menos es más

La tecnología de imagen VariaDot permite que el cabezal de impresión produzca gotas de diferentes tamaños en lugar de la única gota grande habitual. Esto supone que las imágenes siempre parecen menos granuladas que las que se imprimen en una impresora de puntos fijos de seis colores, independientemente de la resolución. Con la variación de las gotas a un tamaño de tan solo 6 picolitros, se producen imágenes más nítidas con degradados más uniformes y cuartos de tono.

Por el contrario, la capacidad de crear gotas de mayor tamaño produce unos colores densos y sólidos. El resultado final es una calidad de imagen fotorrealista con una nitidez que suele esperarse en resoluciones de 1440 ppp o superiores.

Todas las impresoras Arizona pueden imprimir líneas de texto de cuatro colores perfectamente registradas con un tamaño de fuente de seis puntos. Además, los modelos equipados con el modo de impresión de alta definición pueden incluso producir líneas de texto perfectas con un tamaño de fuente de dos puntos durante todo el día.

Además, las impresoras de las gamas 1300, 2300 y 6100 de Arizona 135 GT ofrecen compensación activa de colocación de píxeles. La superficie plana se asigna para determinar la planicidad del sistema y la colocación de los píxeles se ajusta de forma activa para garantizar una impresión uniforme y extranítida en toda la superficie plana. En la opción de bobina (RMO), la asignación se realiza dinámicamente durante la impresión. Esto sirve para compensar el calentamiento del cristal de exposición debido a las lámparas UV y para garantizar una calidad de impresión en la RMO.

## Reduce los costes de tinta hasta un 50 %

Debido a que la tecnología de imagen VariaDot inyecta exactamente las gotas del tamaño adecuado, utiliza un 50 % menos de tinta que las impresoras de seis colores de gotas fijas. Por cada metro cuadrado de impresión, esto equivale a menos de 8 ml de tinta con la tecnología de imagen VariaDot de 4 colores o menos de 10 ml de tinta con la tecnología de imagen VariaDot de 6 colores; unos ahorros de costes muy importantes para la situación actual de las empresas.

“

CREA IMPRESIONANTES MATERIALES PARA PUNTO DE VENTA, PANELES PARA PAREDES ENFOCADOS A LA DECORACIÓN INTERIOR, IMÁGENES RETROILUMINADAS, PANCARTAS, CARTELES EXPOSITIVOS, PANTALLAS, APLICACIONES INDUSTRIALES Y MUCHO MÁS.

”

# IMPRESIÓN DE PRECISIÓN SIN CONCESIONES

Una variedad de potentes funciones e innovadoras tecnologías convierten a la gama Arizona en las impresoras planas ideales para una gran variedad de aplicaciones en soportes rígidos y flexibles.

## Tecnología de imagen VariaDot

- Escala de grises real: gotas de 6-30 picolitros para todos los elementos de imagen posibles
- Calidad de impresión fotorrealista excepcional
- Detalles más finos, degradados más suaves y colores sólidos, densos y uniformes
- Compensación activa de colocación de píxeles para garantizar una impresión uniforme y extranítida

## Opción de bobina

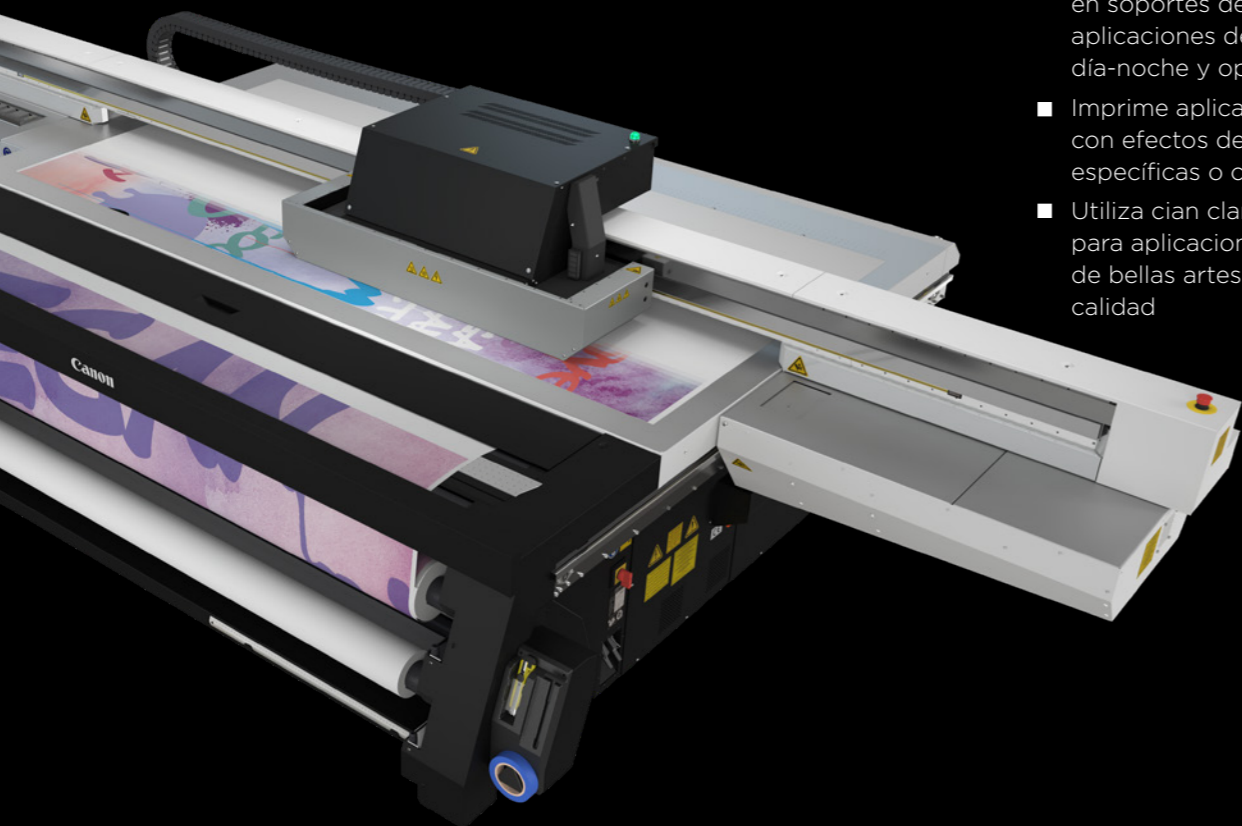
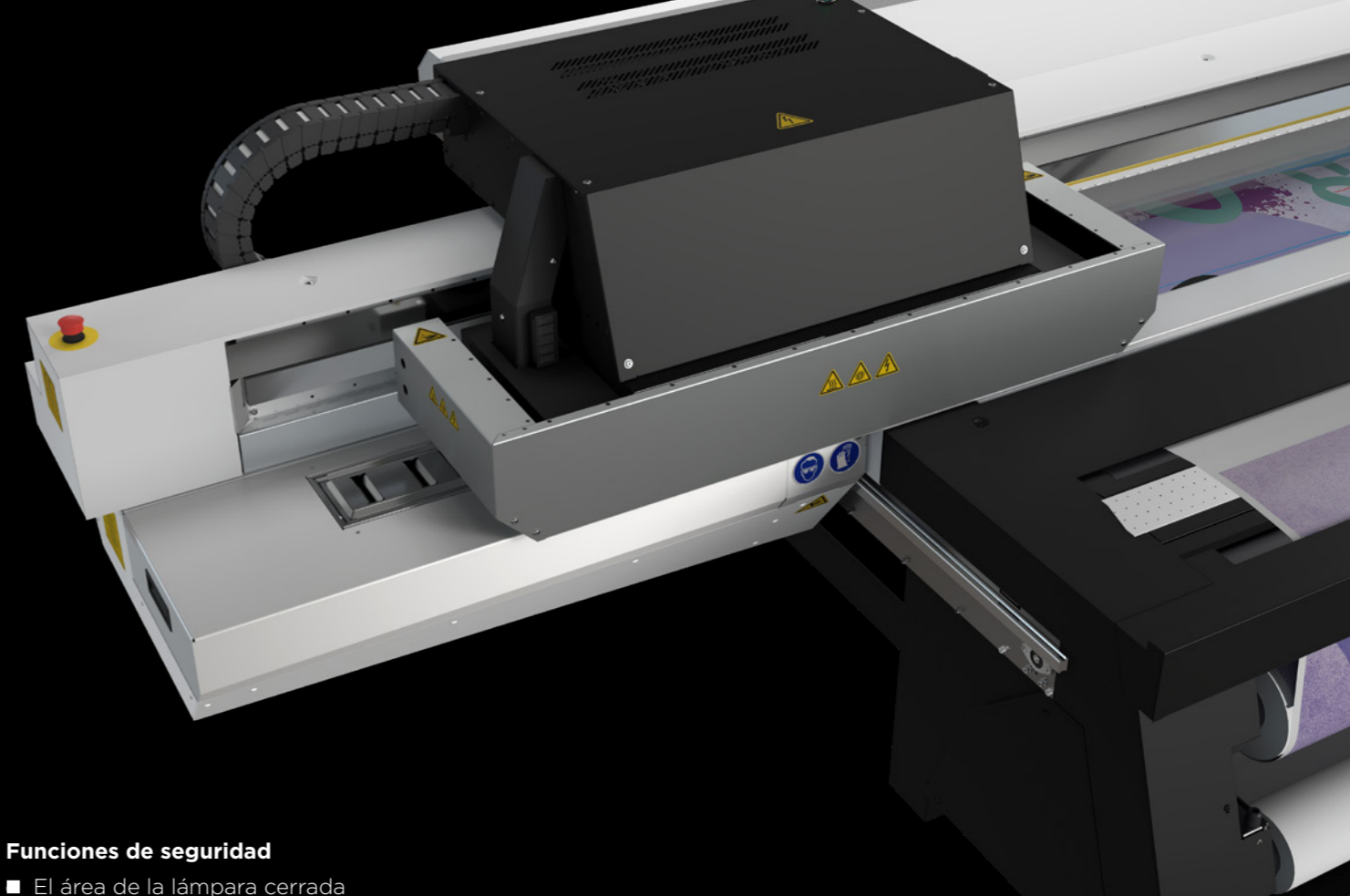
- Disponible como pedido de fábrica o actualización de campo en las gamas 1300 y 2300 de Arizona 135 GT.
- Compatible con bobinas flexibles de hasta 2,2 m de ancho
- Fiabilidad demostrada para uso sin supervisión por la noche

## Sistemas rígidos y de bobina independientes

- Imprime en bobinas mientras preparas tu siguiente trabajo con soportes rígidos, sin necesidad de detenerte a cambiar de modo
- La gestión de bobinas compacta reduce el tamaño general y los residuos de las bobinas

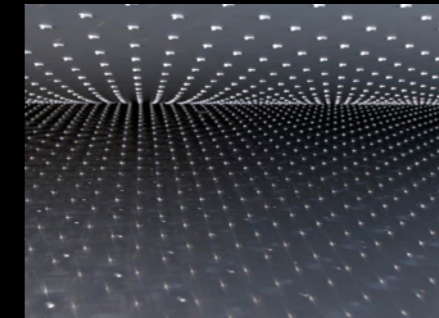
## Cuatro, cinco, seis u ocho canales de tinta independientes (según el modelo)

- Utiliza tinta blanca para imprimir en soportes de colores y crear aplicaciones de retroiluminación, día-noche y opacas
- Imprime aplicaciones de barniz con efectos de brillo en áreas específicas o completas
- Utiliza cian claro y magenta claro para aplicaciones fotográficas y de bellas artes incluso de mayor calidad



## Funciones de seguridad

- El área de la lámpara cerrada protege al operador y los cabezales de impresión de la excesiva exposición a la luz UV
- El protector del carro protege la impresora frente a colisiones de soportes deteniendo el movimiento en caso de interrupción



## Funcionamiento sencillo

- Alimentación eléctrica de una fase
- Reimprime un trabajo con un solo clic
- Modo por lotes para una producción eficiente de trabajos complejos de varias capas
- Pines de registro de material de accionamiento neumático con retracción automática (según el modelo)
- Funciones de operador avanzadas como paso y repetición y espejo

## Arquitectura de mesa plana

- Compatible con soportes rígidos u objetos de hasta 50,8 mm (2") de grosor
- Impresión de borde a borde (sangrado completo)
- Impresión a doble cara fácil y precisa
- El nuevo sistema de vacío de 6 o 7 zonas mantiene el soporte en su sitio y elimina el laborioso enmascarado de la mesa para trabajos de tamaño estándar

## Sistema de tintas de gran volumen

- Tintas en bolsas de apertura rápida
- Sustitución fácil sobre la marcha
- El sistema de regulación de la temperatura mantiene una viscosidad constante de las tintas
- Sistema de advertencia de nivel de tinta bajo

# INFINITAS POSIBILIDADES DE PRODUCCIÓN

La gama Arizona abre la puerta a un mundo de aplicaciones especializadas que pueden generar precios superiores. A diferencia de las impresoras convencionales con capacidad para soportes rígidos, que utilizan sistemas de sangrado por fricción o correas, la gama Arizona permite imprimir en prácticamente cualquier soporte. Esto incluye elementos con formas irregulares y que no son cuadrados, así como soportes y materiales pesados que tienen una superficie irregular, como la madera. También son perfectas para aplicaciones complejas de impresión técnica o industrial en las que es fundamental una geometría de impresión precisa y reproducible.

## Registro perfecto

Alinea los soportes con un registro perfecto mediante los pines de fijación de soportes neumáticos con retracción automática (depende del modelo). Un sistema de vacío mantiene el soporte rígido quieto en la superficie plana de la impresora, garantizando un registro perfecto incluso en pases de varias imágenes o aplicaciones de impresión a doble cara. Imprime de borde a borde (sangrado completo) para ahorrar tiempo y costes de mano de obra en el acabado. Se incluye un modo de captura por lotes en determinados modelos que ahorra tiempo en la producción eficaz de trabajos complejos de varias capas.

“

LAS ÚLTIMAS IMPRESORAS DE LA GAMA ARIZONA PERMITEN NUEVAS Y EMOCIONANTES APLICACIONES CON FUNCIONES INSTANTÁNEAS, COMO LA TECNOLOGÍA DE LÁMPARA LED, LA IMPRESIÓN ELEVADA Y EL SOFTWARE DE AUTOMATIZACIÓN DE TRABAJOS PARA DAR RIENDA SUELTA A LA CREATIVIDAD DE LOS CLIENTES.

”

## Impresión de soportes flexible

Con la opción de bobina (disponible para las gamas 1300 y 2300 de Arizona 135 GT), puedes imprimir en una amplia variedad de soportes flexibles sin sacrificar el flujo de trabajo de impresión en soportes rígidos de ninguna manera. Entre estos se incluyen carteles, tejidos, películas, vinilos autoadhesivos y distintos papeles para interiores y exteriores. Y, al contrario que la mayoría de sistemas, las dos áreas de impresión no interfieren entre sí: durante la impresión con la opción de bobina, el operador puede configurar el siguiente trabajo con soporte rígido en la impresora plana sin interrumpir el proceso de impresión. La opción de bobina aumenta directamente la rentabilidad, ya que permite la impresión sin supervisión por la noche en soportes flexibles de hasta 2,2 metros de ancho. Con la opción de bobina, los proveedores de servicios de impresión pueden imprimir continuamente en soportes rígidos durante el día y en bobinas por la noche, maximizando el retorno de la inversión y minimizando el plazo de entrega de los pedidos críticos.

## Seis u ocho canales independientes

Las gamas 1300 y 2300 de Arizona presentan nuevos niveles de versatilidad. Seis u ocho canales de tinta independientes permiten aplicaciones de barniz para efectos de brillo en áreas específicas o completas, además de tinta blanca e incluso tinta blanca de doble opacidad en caso de que no se requiera barniz. La tinta blanca permite imprimir en soportes u objetos que no son blancos (subimpresión), crear aplicaciones retroiluminadas en soportes transparentes (sobreimpresión) y utilizar el blanco como color plano. Te permite imprimir al mismo tiempo en blanco entre capas de colores para obtener una imagen de día-noche que puede estar retroiluminada o no, en función de la hora del día.

Ahora hay disponibles 6 u 8 canales de tinta, que permiten la compatibilidad opcional con impresión en 6 colores utilizando cian claro y magenta claro para conseguir aplicaciones fotográficas y de bellas artes incluso de mejor calidad. Las múltiples zonas de vacío seleccionables por el usuario permiten tamaños de soportes estándar sin enmascarado de la mesa, lo que aumenta significativamente la productividad del sistema.

## Productividad adicional

La anchura adicional de los modelos Arizona XT permite el uso en modos de imagen continua para soportes rígidos de hasta 1,25 x 2,5 m o un tablero estándar de 4 x 8 pies. Es posible montar dos tableros rígidos de este tamaño en áreas de vacío independientes de la superficie plana. Mientras se imprime un tablero, el operador puede cambiar el otro. Debido a que la impresora nunca tiene que parar de imprimir para cambiar el soporte, los operadores pueden aumentar significativamente su producción de impresión neta.

## Tecnología Arizona FLOW

Como alternativa a la exitosa arquitectura de superficie plana Arizona Classic, la gama Arizona 2300 presenta la tecnología FLOW de Arizona. Es la opción idónea para una impresión a doble cara flexible y productiva, así como para alternar entre los tipos de aplicación. Despidete de los costosos enmascarados.



# TE PRESENTAMOS LA GAMA ARIZONA



	Arizona 135 GT	Arizona 13x0 GT	Arizona 13x0 XT	Arizona 23x0 GTF	Arizona 23x0 XTF	Arizona 61x0 XTS y Arizona 61x0 XTS HFV
<b>Aplicaciones</b>						
Expositores de punto de venta Pósteres Señalización y carteles Paneles para paredes Publicidad vial Pantallas con retroiluminación Aplicaciones especiales y mucho más...				●		
<b>Tamaño de los soportes rígidos</b>						
2,50 m x 1,25 m 2,50 m x 3,08 m <small>Nota: 320 x N cm permitida con aspiración de 308 cm</small>	●	●	●	●	●	●
<b>Grosor de los soportes rígidos</b>						
50,8 mm				●		
<b>Tecnología de imagen VariaDot</b>						
Gotas de 6 a 30 picolitros, 636 inyectores por cabezal, un cabezal de impresión/color, diseño de una fila				●		
<b>Velocidad de impresión en clave alta</b>	-	50,9 m <sup>2</sup> /h	52,8 m <sup>2</sup> /h	89,0 m <sup>2</sup> /h	95,0 m <sup>2</sup> /h	-
<b>Velocidad de impresión exprés</b>	34,2 m <sup>2</sup> /h	34,2 m <sup>2</sup> /h	35,3 m <sup>2</sup> /h	57,6 m <sup>2</sup> /h	64,2 m <sup>2</sup> /h	155 m <sup>2</sup> /h
<b>Velocidad de impresión de producción</b>	20,8 m <sup>2</sup> /h	20,8 m <sup>2</sup> /h	21,3 m <sup>2</sup> /h	36,7 m <sup>2</sup> /h	39,7 m <sup>2</sup> /h	100 m <sup>2</sup> /h
<b>Velocidad de impresión de calidad</b>	14,6 m <sup>2</sup> /h	14,6 m <sup>2</sup> /h	15 m <sup>2</sup> /h	26,0 m <sup>2</sup> /h	27,6 m <sup>2</sup> /h	72 m <sup>2</sup> /h
<b>Pernos de fijación neumáticos</b>						
Neumático Origen dual Origen cuádruple	-	●	-	●	●	●
<b>Sistema automático de mantenimiento de cabezales</b>						
Se incluye como equipamiento de serie para el mantenimiento de los cabezales de impresión sin intervención manual, restableciendo el funcionamiento de los inyectores en segundos				●		
<b>Tecnología de curado UV</b>						
LED-UV Lámpara de arco UV de baja temperatura	●	●	●	●	●	●
<b>Configuraciones de impresora</b>						
4 canales de tinta	-	1340 GT	1340 XT	2340 GTF	2340 XTF	-
5 canales de tinta	135 GT	-	-	-	-	-
6 canales de tinta	-	1360 GT	1360 XT	2360 GTF	2360 XTF	6160 XTS y XTS HFV
7 canales de tinta	-	-	-	-	-	6170 XTS y XTS HFV
8 canales de tinta	-	1380 GT	1380 XT	2380 GTF	2380 XTF	-
<b>Configuración de la tinta</b>						
CMYK	-	1340 GT	1340 XT	2340 GTF	2340 XTF	-
CMYK y W	135 GT	-	-	-	-	-
CMYK y WW	-	1360 GT	1360 XT	2360 GTF	2360 XTF	-
CMYK y WV	-	1360 GT	1360 XT	2360 GTF	2360 XTF	-
CMYK y cm	-	-	-	-	-	6160 XTS y XTS HFV
CMYK, cm y W	-	-	-	-	-	6170 XTS y XTS HFV
CMYK, cm y WW	-	1380 GT	1380 XT	2380 GTF	2380 XTF	-
CMYK, cm y WV	-	1380 GT	1380 XT	2380 GTF	2380 XTF	-
<b>Certificación de tinta</b>	Greenguard Gold					
<b>Configuración de la tinta</b>						
Actualización de 1 canal de tinta	-	-	-	-	-	6160 XTS
Actualización de 2 canales de tinta	-	1340 GT	1340 XT	2340 GTF	2340 XTF	-
Actualización de campo	-	1360 GT	1360 XT	2360 GTF	2360 XTF	-
<b>Durabilidad de las impresiones</b>						
	Más de 2 años					
<b>Opción de bobina</b>	○	○	○	○	○	-
<b>Impresión elevada</b>						
de Touchstone	-	○	○	○	○	-
de Arizona Xpert	○	○	○	○	○	-
<b>Automatización de trabajos</b>						
de Arizona Xpert				○		
<b>On Remote Service</b>				●		

● Estándar ○ Opcional - No disponible

## Hazlo de forma más inteligente



### Touchstone

Capacidad para imprimir aplicaciones de alto valor con textura, con capas y complejas. El paquete Touchstone se compone de un motor ALPS y una extensión para Adobe Illustrator y Photoshop. En función de la aplicación, podrás realizar impresiones elevadas con ALTO (colores) y BRILA (barniz). Touchstone es compatible con las series 1300 y 2300 de Arizona, solo en combinación con la tinta IJC357.

### Arizona Xpert

Arizona Xpert es una solución de optimización del software de la fase de preimpresión que ahorra tiempo y dinero a los operadores, ya que permite crear trabajos complejos de varias capas de forma fácil y predecible, así como automatizar el proceso para futuros trabajos con las mismas instrucciones. Arizona Xpert es compatible con las series 1300, 2300 y 6100 de Arizona 135 GT.

## Diseñado para trabajar juntos

Canon ofrece ONYX Workflow Suite para sacar el máximo partido a las impresoras planas de la gama Arizona. Canon y las impresoras planas de la gama Arizona utilizan preferentemente la solución de flujo de trabajo ONYX Thrive. Onyx Thrive y ONYX Connect te permiten controlar todas tus impresoras actuales y futuras, así como conectar tu entorno de producción con el resto de la empresa y, lo que es más importante, con tus clientes.

### La solución RIP

Para preparar los archivos para impresión, un RIP o «procesador de imagen ráster», por sus siglas en inglés, es una parte fundamental del flujo de trabajo de impresión plana. El vanguardista RIP cuenta con las tecnologías de Adobe, como Adobe PDF Print Engine y Adobe Normalizer, que mantienen la fidelidad de la intención creativa y eliminan las sorpresas de última hora. También es capaz de procesar la información del color del archivo, para que puedas gestionar correctamente el color durante todo el proceso mediante un flujo de trabajo ICC. Onyx Thrive es la solución RIP preferida para las impresoras planas Arizona.



### ONYX Thrive

El software de flujo de trabajo ONYX Thrive es una solución de producción de impresión escalable basada en la tecnología Adobe PDF Print Engine. ONYX Thrive es un verdadero flujo de trabajo integral en PDF que abarca desde el envío de archivos digitales a la gestión del color, la impresión y el corte. El software ONYX Thrive gestiona los procesos del flujo de trabajo de producción de impresión en gran formato para ofrecer a los proveedores de servicios de impresión unos resultados precisos, previsibles y de alta calidad, al tiempo que se reducen los costosos errores. ONYX Thrive ofrece complementos como ONYX Textile, ONYX Connect y ProCut Prepress para conectar tu flujo de trabajo de producción y acabado con tus clientes.

### ONYX Connect

ONYX Connect es un sistema abierto que ofrece una interfaz de desarrollo sencilla para conectar tus soluciones de flujo de trabajo empresariales con el software de producción de ONYX, sin necesidad de sustituir los flujos de trabajo empresariales por una solución propia o específica de RIP. ONYX Thrive permite una perfecta integración con tu flujo de trabajo de producción de Enfocus Switch para automatizar las tareas repetitivas y permitir la integración con aplicaciones populares de los mejores proveedores del sector. Se trata de un módulo complementario opcional disponible para ONYX Thrive.

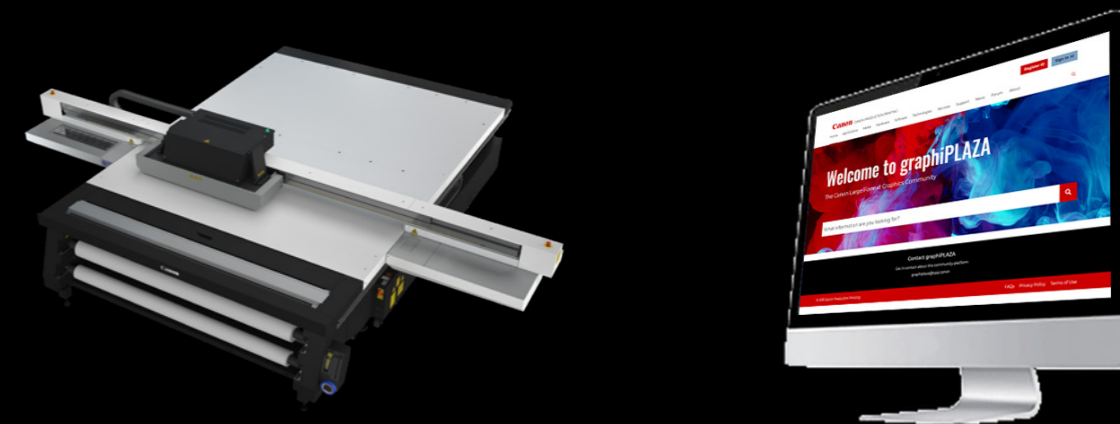
### On Remote Service

Nuestro compromiso continuo con la innovación abarca el desarrollo no solo de productos de calidad excepcional, sino también de conceptos y soluciones de servicio avanzados. On Remote Service (ORS) es un conjunto de herramientas centrado en la productividad. Se ha diseñado para aumentar el tiempo de actividad y ofrecer valiosas capacidades preventivas de servicio. En el desarrollo de nuestra última familia de impresoras, ORS incluso despliega importantes capacidades predictivas para aumentar el tiempo de actividad y el rendimiento a nuevos niveles.

# graphiPLAZA

## COMUNIDAD DE GRÁFICOS DE GRAN FORMATO

graphiPLAZA es el hogar de la comunidad de usuarios de gráficos de gran formato de Canon Production Printing. Mantiene a los usuarios informados de las últimas tendencias del mercado, los inspira con prácticas recomendadas de todo el mundo y les permite descubrir nuevas aplicaciones. También puedes buscar en una amplia base de datos de perfiles de soportes independientes de fabricantes que son compatibles con la gama de impresoras Arizona. Tendrás disponible documentación de usuario, documentación técnica y actualizaciones de firmware y software a unos pocos clics del ratón. ¿Te gustaría hablar con compañeros sobre una variedad de temas? Únete al foro interactivo graphiPLAZA.



### Descubre nuevas posibilidades con Canon

Canon es líder mundial en imagen profesional. Estamos en el sexto puesto de las listas más acreditadas según la lista de 2021, por lo que continuamos nuestro legado de una década en los 10 primeros puestos. Canon Production Printing cuenta con más de un siglo de experiencia en el sector de la impresión y es uno de los principales centros de innovación de Canon. Nuestro objetivo es crear una red global de experiencia en comunicación visual e impresión industrial.

### Juntos estamos dando forma al mañana

En el departamento de gráficos de gran formato de Canon, creemos en el poder del mundo visual. Compartimos la pasión por la impresión y nos dedicamos a garantizar que destaque.

### Imagina lo siguiente, gracias a tu ayuda

Aprendemos de primera mano de las personas que están cambiando el mundo en el que vivimos. Gracias a tus comentarios, trabajamos con nuestros socios para desarrollar tecnologías y productos de nueva generación. ¿Te atreves a imaginar lo próximo que vas a hacer? ¡Pues vamos a hacerlo juntos! Juntos podemos dar forma al mañana: expertos que trabajan con expertos, acelerando la innovación.



graphiPLAZA es una comunidad online para impresoras gráficas de gran formato. ¡Únete a nosotros!

Escanea el código QR para obtener más información.



**© 2021 Canon Production Printing**

Canon es una marca comercial registrada de Canon Inc. Arizona es una marca comercial registrada de Canon Production Printing Netherlands B.V. Las marcas comerciales restantes pertenecen a sus respectivos propietarios y se reconocen en este documento.

**Declaración de exención de responsabilidad**

Queda prohibida la copia, modificación, reproducción o transmisión en cualquier forma o por cualquier medio, electrónico, manual o de otro tipo, de cualquier parte de esta publicación sin el consentimiento previo y por escrito de Canon Production Printing. Las ilustraciones y las imágenes de resultados de impresión están simuladas y no se refieren necesariamente a los productos y servicios ofrecidos en cada mercado local. El contenido de esta publicación no debe ser interpretado como un seguro o garantía con respecto a propiedades o especificaciones determinadas ni de rendimiento técnico o idoneidad para aplicaciones particulares. El contenido de esta publicación puede estar sujeto a cambios ocasionales sin previo aviso.

CANON PRODUCTION PRINTING NO SERÁ RESPONSABLE DE NINGÚN DAÑO DIRECTO, INDIRECTO O CONSECUENTE DE CARÁCTER NATURAL NI DE LAS PÉRDIDAS O GASTOS QUE RESULTEN DEL USO DE LOS CONTENIDOS DE ESTA PUBLICACIÓN.

**Canon**

Canon Europe  
canon.es

Spanish edition