

# ECHTE FLACHBETTDRUCKER FÜR ECHTE PROFIS

Lernen Sie die Arizona-Familie kennen



Canon

# HERVORRAGENDE DRUCKQUALITÄT AUF STARREN UND FLEXIBLEN MEDIEN

Die Arizona Serie erlaubt Ihnen ganz neue Möglichkeiten für die Erstellung von Graphic-Art Applikationen. Diese UV-härtenden Flachbettdrucker erzeugen makellose Drucke in Fotoqualität auf praktisch jedem Material. Die umfassenden Modellreihen der Arizona Serie bieten Ihnen fantastische Möglichkeiten, Ihre Umsätze mit Graphic-Art-Druck zu steigern.

## Weltberühmt

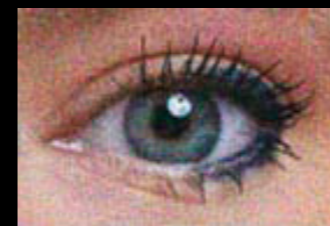
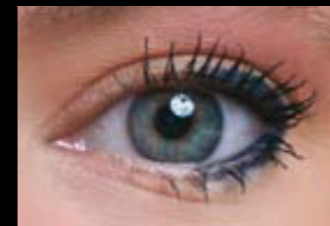
Seit ihrer Premiere wird der Arizona hohe Anerkennung entgegengebracht. Die ursprüngliche Arizona 250 GT wurde mit dem DPI Vision Award ausgezeichnet. Diese Auszeichnung wird für die Entwicklung von Digital Imaging-Produkten verliehen, von denen man erwartet, dass sie sich tiefgreifend und positiv auf die Branche auswirken. Seitdem hat die Serie stetig an Profil gewonnen und mehr als 35 Auszeichnungen für ihre außergewöhnliche Bildqualität, Vielseitigkeit und Produktivität erhalten. Die Arizona Modelle wurden so die meistverkauften Flachbettdrucker im vergangenen Jahrzehnt - mit mehr als 7.500 Installationen weltweit.

## VariaDot Bildtechnologie

Durch die überragende Bildqualität der Arizona Serie haben Sie die Möglichkeit, einen Druckservice der Premiumklasse anzubieten. Die fotorealistischen Eigenschaften beruhen auf der VariaDot Bildtechnologie. Die in der Größe variablen Tintentröpfchen sorgen für feinere Details und glattere Übergänge in hellen Bildpartien. Mitteltöne werden in knackigen und frischen Farben dargestellt. Tiefe- und Vollfarbtöne brillieren mit einer unglaublichen Dichte. Die so erzeugten Bilder sind von deutlich höherer Qualität als die von konventionellen 6-Farb-Inkjetdruckern, die mit fester Tropfengröße erzeugt wurden. Zudem wird nur rund die Hälfte der Tinte verbraucht.

## 4- oder 6-Farb VariaDot

Die 4-Farb VariaDot Bildtechnologie bietet Ihnen eine fotorealistische Bildqualität, die sich perfekt für Innenausstattungen und Schilder- und Display-Anwendungen eignet und zugleich massiv Tinte einspart. Für noch hochwertigere Foto- und Fine-Art-Anwendungen sind in den Arizona Druckern der Serien 1300, 2300 und 6100 optionale Light-Tinten (Light-Cyan und Light-Magenta) erhältlich.



Variable Dot Printing

Fixed Dot Printing

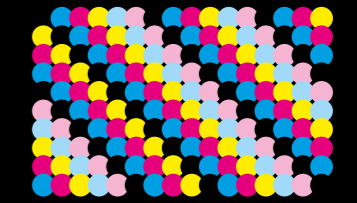
## Weniger ist mehr

Mit der VariaDot Bildtechnologie kann ein Druckkopf anstelle eines einzigen großen Tropfens mehrere Tröpfchen in verschiedenen Größen produzieren. Dies bedeutet, dass Bilder unabhängig von der Auflösung stets weniger körnig erscheinen als auf einem 6-Farb-Drucker mit fester Tropfengröße. Wenn man die Tröpfchengröße bis minimal 6 Pikoliter variiert, erhält man schärfere Bilder mit gleichmäßigeren Verläufen und Mischönen.

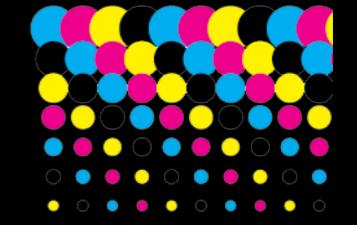
Demgegenüber werden die Tiefen und Volltöne dichter, wenn man die Tropfen vergrößert. Daraus ergibt sich eine fotorealistische Bildqualität mit einer Schärfe, wie sie bisher nur bei Auflösungen von 1.440 dpi oder höher erzielt wurde.

Alle Arizona Systeme drucken perfekt registerhaltig vierfarbigen Text in "6 Punkt" Schriftgröße. Und Modelle, die mit dem High Definition Druckmodus ausgestattet sind, können sogar präzise "2 Punkt" große Textzeilen drucken - und das den ganzen Tag lang.

Zusätzlich bieten die Arizona Serien



6-Farb-Druck mit fester Tropfengröße



4-Farb VariaDot Bildtechnologie



6-Farb VariaDot Bildtechnologie

135 GT, 1300, 2300 und 6100 eine sogenannte Active Pixel Placement Compensation (aktive Pixelplatzierungs-Kompensation). Die Ebenheit des Flachbettstischs wird vermessen, um daran die Pixelplatzierung aktiv anzupassen. So wird ein besonders scharfes Druckbild über den gesamten Flachbettstisch gewährleistet.

Bei der Rollen-Option (RMO) geschieht diese Vermessung dynamisch während des Druckens. Dadurch werden auch die Hitzeauswirkungen durch die UV-Lampen kompensiert und eine optimale Druckqualität garantiert.

## Halbierung der Tintenkosten

Da durch die VariaDot Bildtechnologie stets die exakt richtige Tropfengröße versprüht wird, sinkt der Tintenverbrauch gegenüber einem 6-Farb-Farbdrucker mit fester Tropfengröße um bis zu 50 Prozent. Pro Quadratmeter bedruckter Fläche bedeuten das bis zu 8 ml bei 4-Farb- und bis zu 10 ml bei 6-Farb VariaDot Bildtechnologie - Einsparungen, die bei den heutigen engen Kalkulationen wirklich zählen.

“

PRODUZIEREN SIE ATEMBERAUBENDE VERKAUFSMATERIALIEN, WANDPANELEE FÜR INNENAUSSTATTUNGEN, BACKLITS, BANNER, MESSE-AUSSTATTUNGEN, DISPLAYS, INDUSTRIEANWENDUNGEN UND VIELES MEHR.

”

# PRÄZISIONSDRUCK OHNE KOMPROMISSE

Ein Bündel an leistungsstarken Funktionen und zukunftsweisenden Technologien sorgen dafür, dass die Drucker der Arizona Serie die idealen Flachbettsysteme für eine große Vielfalt an Anwendungen auf starren und flexiblen Materialien sind.

## VariaDot Bildtechnologie

- Naturgetreue Graustufen: 6-30 Pikoliter Tröpfchen für jedes mögliche Bildelement
- Herausragende fotorealistische Druckqualität
- Feinere Details, glattere Verläufe und dichte, gleichmäßige Volltöne
- Aktive Pixelplatzierungs-Kompensation für gleichmäßiges, extrascharfes Drucken

## Rollendruckoption

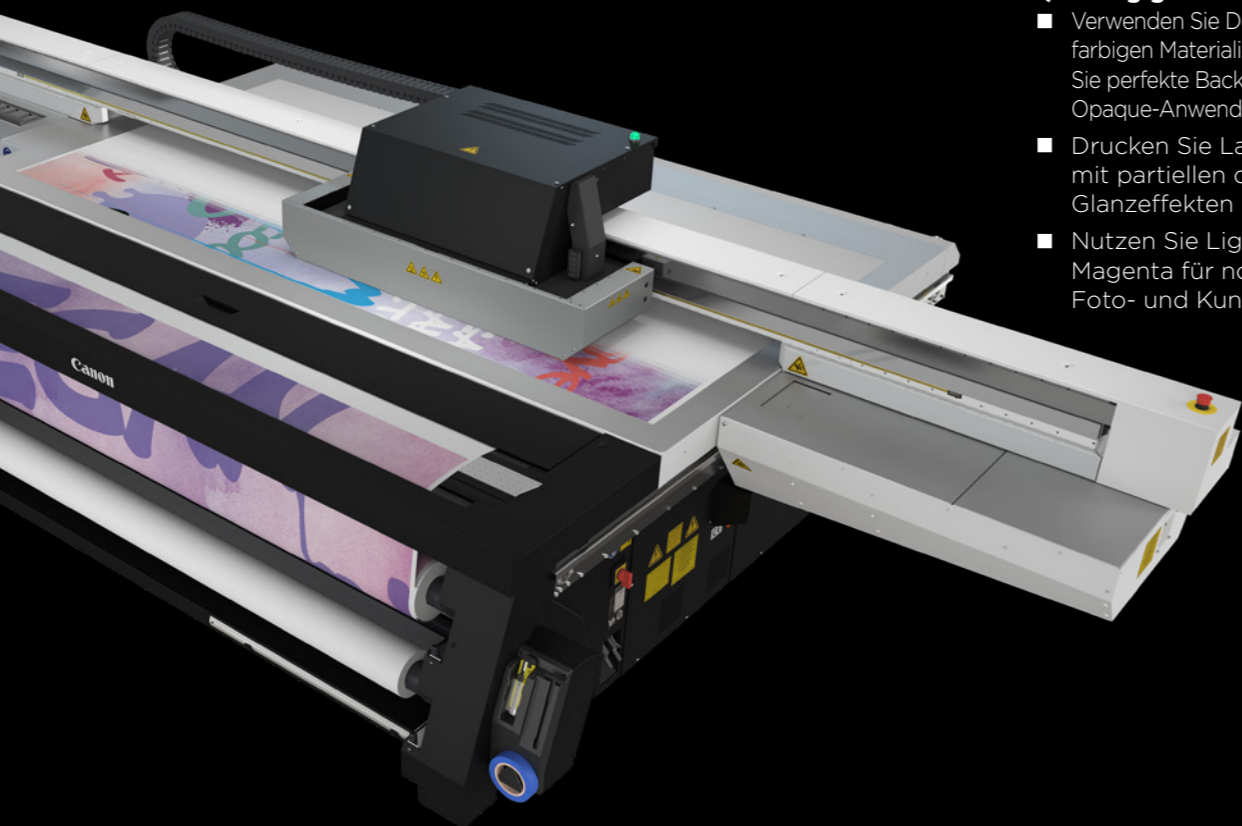
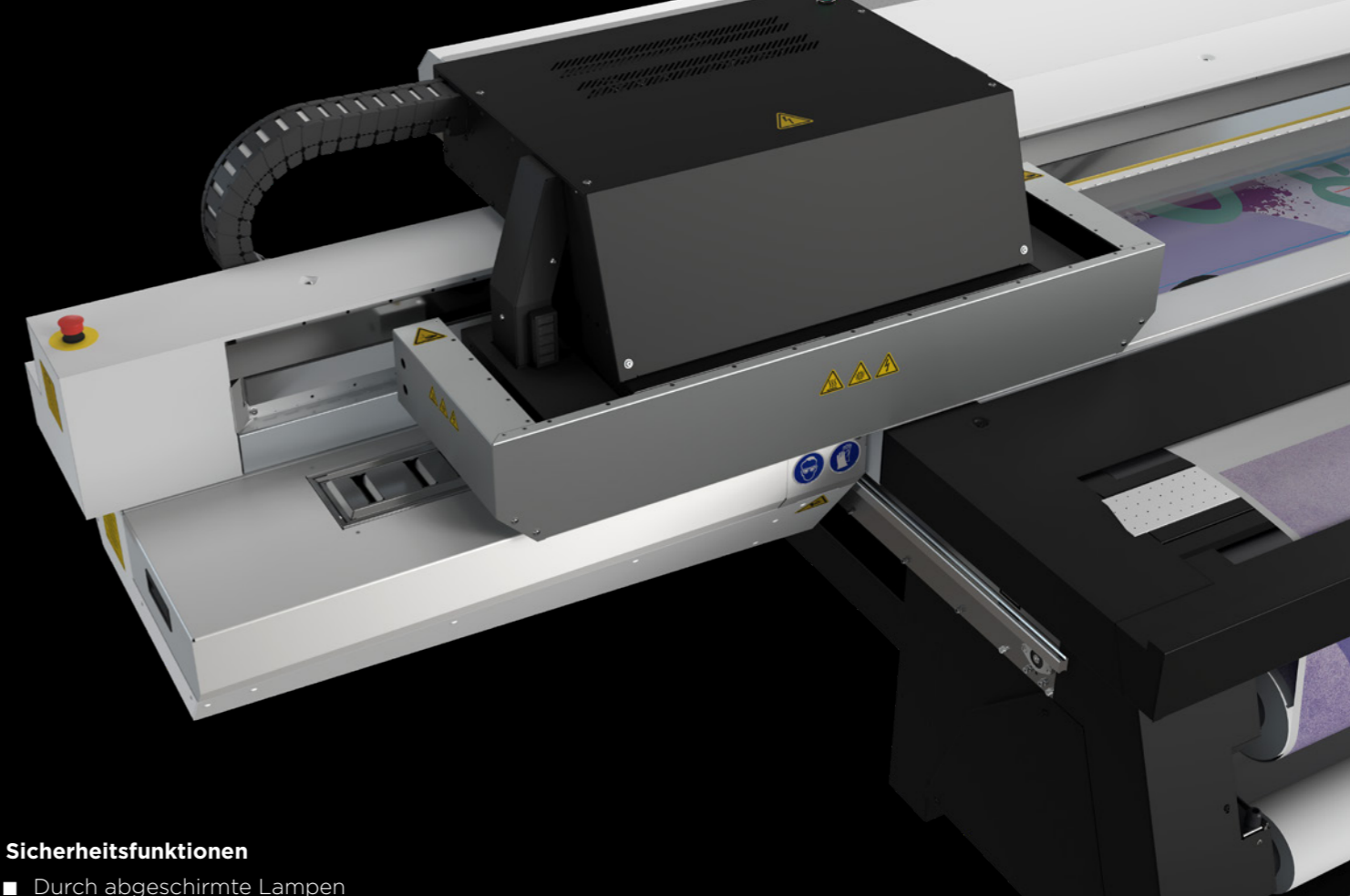
- Verfügbar ab Werk oder als Aufrüstung vor Ort bei den Serien Arizona 135 GT, 1300 und 2300
- Unterstützt flexible Rollenmaterialien bis zu einer Breite von 2,2 m
- Erprobt und zuverlässig für den unbeaufsichtigten Betrieb über Nacht

## Unabhängig für starre und Rollen-Medien

- Drucken Sie auf Rolle, während Sie den nächsten Job auf einem starren Material vorbereiten – ein Stopp für den Moduswechsel ist nicht notwendig
- Die Handhabung der Rollenmaterialien erfordert wenig Platz, was die benötigte Stellfläche und den Abfall reduziert

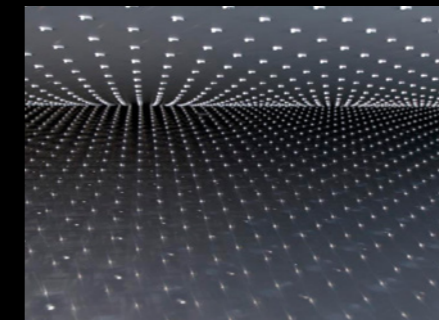
## Vier, fünf, sechs oder acht unabhängige Tintenkanäle (abhängig vom Modell)

- Verwenden Sie Deckweiß zum Druck auf farbigen Materialien. Oder produzieren Sie perfekte Backlights, Tag-Nacht und sog. Opaque-Anwendungen
- Drucken Sie Lackanwendungen mit partiellen oder flächigen Glanzeffekten
- Nutzen Sie Light Cyan und Light Magenta für noch hochwertigere Foto- und Kunstdrucke



## Sicherheitsfunktionen

- Durch abgeschirmte Lampen werden die Bediener und die Druckköpfe vor übermäßiger UV-Belastung geschützt
- Die Vorschubüberwachung schützt den Drucker vor Materialkollisionen, indem er bei einer Unterbrechung die Bewegung stoppt



## Einfache Bedienung

- Einphasige Stromversorgung
- Nachdruck eines Jobs auf Knopfdruck
- Stapelverarbeitung zur effizienten Produktion von schwierigen mehrstufigen Jobs
- Pneumatisch betriebene, selbstversenkende Medienregisterstifte (abhängig vom Modell)
- Fortschrittliche Bedienfunktionen wie „Step & Repeat“ und Spiegelung

## Echte Flachbettbauweise

- Unterstützung für starre Materialien oder Objekte mit einer Stärke von bis zu 50,8 mm, je nach Modell
- Randloser Druck
- Einfacher und präziser beidseitiger Druck
- Das Ansaugsystem mit 6 bzw. 7 Zonen hält das Material sicher in Position und benötigt kein zeitaufwändiges Abmaskieren des Tisches bei Standardjobs

## Produktions-Tintensystem

- Tinte in Behältern mit Schnellverschlüssen
- Einfacher Austausch während des Betriebs
- Temperaturreguliertes System hält die Tintenviskosität konstant
- Warnsystem bei niedrigem Tintenstand

# MÖGLICHKEITEN ZUR ENDLOSPRODUKTION

Die Arizona Serie öffnet die Tür zu einer Welt von Spezialanwendungen, die sich für Sie auszahlen. Im Gegensatz zu herkömmlichen Druckern für starre Materialien, die Friktions- oder Bandvorschubsysteme verwenden, kann die Arizona Serie so gut wie alles bedrucken. Auch ungerade geformte, nicht rechtwinklige Objekte, schwere Bedruckstoffe und Materialien mit unebenen Oberflächen, wie Holz. Sie eignet sich auch perfekt für komplexe technische oder industrielle Druckanwendungen, bei denen es besonders auf exakte, wiederholbare Druckgenauigkeit ankommt.

## Perfekte Registerhaltigkeit

Durch die pneumatisch betriebenen, sich selbst versenkenden, Anlegestifte lassen sich Materialien für perfekte Registerhaltigkeit ausrichten. Das Ansaugsystem fixiert starre Materialien sicher auf dem Flachbettstisch – perfekte Registerhaltigkeit auch bei mehreren Produktionsläufen oder beidseitigem Druck. Randloser Druck spart Zeit und Arbeitskosten bei der Weiterverarbeitung. Modellabhängig wird eine zeitsparende Stapelverarbeitung zur effizienten Produktion von komplexen mehrstufigen Jobs angeboten.

“

DANK SOFORT BETRIEBSBEREITER FUNKTIONEN – WIE DIE LED-LAMPEN-TECHNOLOGIE – ERÖFFNEN DIE AKTUELLEN MODELLE DER ARIZONA SERIE AUFREGENDE, NEUE EINSATZFELDER, AUF DENEN IHRE KUNDEN IHRE KREATIVITÄT AUSLEBEN KÖNNEN.

”

## Flexibilität in Sachen Materialien

Durch die Rollen-Option (verfügbar für die Serien Arizona 135 GT, 1300 and 2300) können Sie eine Vielzahl flexibler Materialien bedrucken, ohne Beeinträchtigung des Druckworkflows für starre Materialien. Das schließt Banner, Textildruck, Folien, selbstklebendes Vinyl und verschiedene Papiere für den Innen- und Außenbereich ein. Und im Gegensatz zu den meisten anderen Systemen stören sich die beiden Druckbereiche nicht: Während des Druckens auf der Rolle kann der Bediener den nächsten Job für starre Materialien auf dem Flachbett einrichten, ohne den Druckprozess zu unterbrechen. Der Rollendruck erhöht direkt die Rentabilität. Unbeaufsichtigtes Drucken über Nacht wird auf flexiblen Materialien bis zu einer Breite von 2,2 m möglich. Durch die Rollen-Option können Druckdienstleister tagsüber ununterbrochen auf starre Materialien drucken und nachts auf Rolle. Dadurch wird die Amortisierung beschleunigt und die Produktionszeiten bei kritischen Aufträgen verkürzt.

## Sechs oder acht unabhängige Kanäle

Die Modelle Arizona 1300 und 2300 bieten eine neue Dimension an Vielseitigkeit. Sechs oder acht unabhängige Tintenkanäle erlauben Lackanwendungen für partielle und flächige Glanzeffekte, sowie Deckweiß – auch in doppelter Dichte – wenn Lack nicht benötigt wird. Deckweiß ermöglicht das Bedrucken farbiger Materialien oder Objekte (Unterdruck), die Produktion von Backlights auf transparenten Materialien (Überdruck) und Weiß als Sonderfarbe. Um ein Tag-Nacht-Bild zu erzeugen, können Sie Weiß gleichzeitig zwischen Farbschichten drucken. Dieses Bild kann je nach Tageszeit von hinten beleuchtet sein oder nicht.

Sechs oder acht Tintenkanälen bedeuten, dass die optionale Unterstützung für den 6-Farb-Druck mit Light Cyan und Light Magenta für eine noch bessere Druckqualität bei Foto- oder Fine-Art-Anwendungen verfügbar ist. Die mehrfachen, wählbaren Ansaugzonen unterstützen Standardformate, ohne dass der Tisch abmaskiert werden muss. Ein bedeutender Zuwachs an Systemproduktivität.

## Extra produktiv

Die besondere Breite der Arizona XT Modelle ermöglicht ihren Einsatz im Endlosdruck auf starren Materialien bis zu einer Größe von 1,25 x 2,5 m. Zwei starre Platten dieser Größe können in voneinander getrennten Ansaugbereichen des Flachbettstischs platziert werden. Während die eine Platte bedruckt wird, kann der Bediener die andere wechseln. Da der Druck nie unterbrochen werden muss, um das Material zu wechseln, kann die Produktion insgesamt erhöht werden.

## Arizona FLOW Technologie

Als Alternative zur erfolgreichen Flachbettarchitektur Arizona Classic bietet die Arizona 2300 Serie die Arizona FLOW Technologie. Die ideale Wahl für flexibles und produktives beidseitiges Drucken und den Wechsel zwischen Anwendungsarten. Kein kostspieliges Abmaskieren mehr.



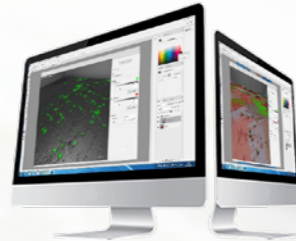
# LERNEN SIE DIE ARIZONA-FAMILIE KENNEN



	Arizona 135 GT	Arizona 13x0 GT	Arizona 13x0 XT	Arizona 23x0 GTF	Arizona 23x0 XTF	Arizona 61x0 XTS und Arizona 61x0 XTS HFV
<b>Anwendungen</b>						
POP-Displays Plakate und Poster Schilder und Banner Wandpaneele Verkehrsmittel-Werbung Backlit-Displays Spezialanwendungen und mehr...			●			
<b>Max. Format starres Material</b>						
2,50 x 1,25 m 2,50 x 3,08 m <small>Bitte beachten: 3,2 x N m zulässig bei 3,08 m Ansaugsystem</small>	●	●	●	●	●	●
<b>Max. Stärke starres Material</b>						
5,08 cm			●			
<b>VariaDot Bildtechnologie</b>						
Tropfengröße von 6 bis 30 Pikoliter, 636 Düsen pro Kopf, 2 Druckköpfe pro Farbe, 1-Zeilen-Bauweise			●			
<b>High-Key Print Speed</b>	-	50,9 m <sup>2</sup> /Std.	52,8 m <sup>2</sup> /Std.	89,0 m <sup>2</sup> /h	95,0 m <sup>2</sup> /h	-
<b>Express Print Speed</b>	34,2 m <sup>2</sup> /Std.	34,2 m <sup>2</sup> /Std.	35,3 m <sup>2</sup> /Std.	57,6 m <sup>2</sup> /h	64,2 m <sup>2</sup> /h	155 m <sup>2</sup> /Std.
<b>Production Print Speed</b>	20,8 m <sup>2</sup> /Std.	20,8 m <sup>2</sup> /Std.	21,3 m <sup>2</sup> /Std.	36,7 m <sup>2</sup> /Std.	39,7 m <sup>2</sup> /Std.	100 m <sup>2</sup> /Std.
<b>Quality Print Speed</b>	14,6 m <sup>2</sup> /Std.	14,6 m <sup>2</sup> /Std.	15 m <sup>2</sup> /Std.	26 m <sup>2</sup> /Std.	27,6 m <sup>2</sup> /Std.	72 m <sup>2</sup> /Std.
<b>Pneumatische Anlegestifte</b>						
Pneumatisch Zweifach-Ursprung Vierfach-Ursprung	- - -	● - -	- ● -	- ● -	- - ●	- - ●
<b>Automatisches Druckkopfwartungssystem</b>						
Teil der Standardausrüstung für automatisierte Druckkopfwartung, Wiederherstellung der Düsenfunktion binnen Sekunden			●			
<b>UV-Aushärtungstechnologie</b>						
LED-UV Niedrigtemperatur-UV- Lichtbogenlampe	●	●	●	●	●	●
<b>Druckerkonfigurationen</b>						
4 Tintenkanäle	-	1340 GT	1340 XT	2340 GTF	2340 XTF	-
5 Tintenkanäle	135 GT	-	-	-	-	-
6 Tintenkanäle	-	1360 GT	1360 XT	2360 GTF	2360 XTF	6160 XTS und XTS HFV
7 Tintenkanäle	-	-	-	-	-	6170 XTS und XTS HFV
8 Tintenkanäle	-	1380 GT	1380 XT	2380 GTF	2380 XTF	-
<b>Tintenkonfiguration</b>						
CMYK	-	1340 GT	1340 XT	2340 GTF	2340 XTF	-
CMYK & Deckweiß	-	-	-	-	-	-
CMYK & 2 x Deckweiß	135 GT	1360 GT	1360 XT	2360 GTF	2360 XTF	-
CMYK & Deckweiß & Lack	-	1360 GT	1360 XT	2360 GTF	2360 XTF	-
CMYK & cm	-	-	-	-	-	6160 XTS und XTS HFV
CMYK & cm & Deckweiß	-	-	-	-	-	6170 XTS und XTS HFV
CMYK & cm & 2 x Deckweiß	-	1380 GT	1380 XT	2380 GTF	2380 XTF	-
CMYK & cm & Deckweiß & Lack	-	1380 GT	1380 XT	2380 GTF	2380 XTF	-
	-	-	-	-	-	-
<b>Tinten-Zertifizierung</b>						
	Greenguard Gold					
<b>Tintenkonfiguration</b>						
1-Tinten-Kanal-Erweiterung	-	-	-	-	-	6160 XTS
2-Tinten-Kanal-Erweiterung	-	1340 GT	1340 XT	2340 GTF	2340 XTF	-
Aufrüstung vor Ort	-	1360 GT	1360 XT	2360 GTF	2360 XTF	-
<b>Haltbarkeit des Drucks</b>						
	mind. 2 Jahre					
<b>Rollendruckoption</b>						
	○	○	○	○	○	-
<b>Reliefdruck</b>						
mit Touchstone	-	○	○	○	○	-
mit Arizona Xpert	○	○	○	○	○	-
<b>Job-Automatisierung</b>						
mit Xpert			○			
<b>Remote Service</b>						
			●			

● Standard ○ Optional - Nicht verfügbar

## Intelligenter produzieren



### Touchstone

Die Fähigkeit, strukturierte, vielschichtige und komplexe hochwertige Anwendungen zu drucken. Das Touchstone Paket besteht aus der ALPS-Engine und einer Adobe Illustrator & Photoshop-Erweiterung. Je nach Anwendung können Sie Reliefdrucke mit ALTO (Farben) oder BRILA (Lack) erstellen. Touchstone ist kompatibel mit den Modellreihen Arizona 1300 und 2300, nur in Verbindung mit IJC357-Tinten.

### Arizona Xpert

Arizona Xpert ist eine Software zur Optimierung der Druckvorstufe, die Anwendern Zeit und Geld spart, indem sie komplexe, mehrschichtige Aufträge einfach und vorhersehbar macht und künftige Jobs mit denselben Einstellungen automatisiert. Arizona Xpert ist kompatibel mit den Modellreihen Arizona 135 GT, 1300, 2300 und 6100.

## Entwickelt für Teamarbeit

Canon bietet die ONYX Workflow Suite an, damit Sie aus Ihrem Arizona Flachbettdrucker das Optimum herausholen. Canon und die Flachbettdrucker der Arizona Serie setzen auf die Workflow-Lösung ONYX Thrive. ONYX Thrive und ONYX Connect können die Treiber für all Ihre heutigen und künftigen Drucker sein. Sie binden Ihre Produktionsumgebung an Ihr Unternehmen an und, besonders wichtig, an Ihre Kunden.

### Die RIP-Lösung

Bei der Vorbereitung von Dateien für den Druck ist das RIP ein wesentlicher Bestandteil des Flachbett-Druckworkflows. Ein hochmodernes RIP wird angetrieben von Adobe-Technologien, einschl. der Adobe PDF Print Engine und Adobe Normalizer, die die gewünschten kreativen Ergebnisse gewährleisten und Überraschungen auf der Zielgerade verhindern. Auch vermag es die Farbinformationen in der Datei so zu verarbeiten, dass Sie über einen ICC-Workflow das Farbmanagement über den gesamten Prozess steuern können. ONYX Thrive ist die bevorzugte RIP-Lösung für die Arizona Flachbettdrucker.



### ONYX Thrive

ONYX Thrive ist eine skalierbare Workflowsoftware für Druckproduktionen. Sie basiert auf Adobe PDF Print Engine-Technologie. ONYX Thrive ermöglicht einen durchgängigen PDF-Workflow, von der Übermittlung der digitalen Dateien über das Farbmanagement bis zum Druck und Beschnitt. ONYX Thrive Software steuert die Arbeitsabläufe in der Großformat-Druckproduktion und sorgt für akkurate, zuverlässige, hochwertige und fehlerfreie Ergebnisse. ONYX Thrive bietet Plug-in-Optionen, wie ONYX Textile, ONYX Connect und ProCut Prepress, zur Anbindung an Ihre Kunden und an Ihren Produktions- und Endverarbeitungs-Workflow.

### ONYX Connect

ONYX Connect ist ein offenes System mit einer einfachen Entwicklerschnittstelle, um Ihre bestehenden Business-Workflow-Lösungen an die ONYX-Produktionssoftware anzubinden, ohne dass die Workflow-Lösungen durch eine proprietäre oder RIP-spezifische Lösung ersetzt werden müssten. ONYX Thrive lässt sich nahtlos in Ihren Enfocus Switch Produktionsworkflow einbinden, um Routineaufgaben zu automatisieren und Verknüpfungen zu gängigen Anwendungen führender Anbieter herzustellen. Es gibt ein optionales Plug-in-Modul für ONYX Thrive.

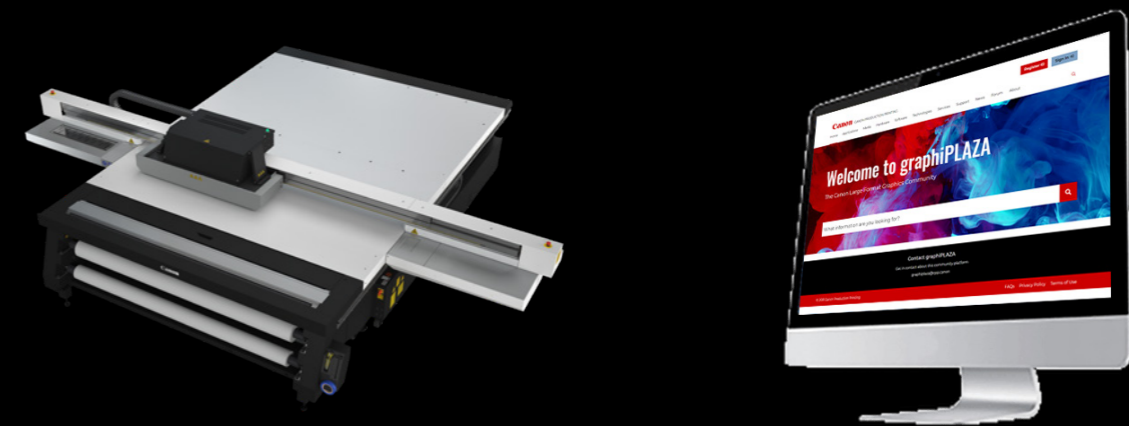
### Remote Service

Unser fortwährendes Engagement für Innovationen umfasst nicht nur die Entwicklung von Produkten mit herausragender Qualität, sondern auch von fortschrittlichen Servicekonzepten und -lösungen. On Remote Service (ORS) ist ein solches auf Produktivität ausgerichtete Instrument. Es wurde entwickelt, um die Betriebszeit zu erhöhen und wertvolle Präventivfunktionen im Service zu bieten. Bei der Konzeption unserer neusten Druckerfamilie bietet ORS sogar wichtige Vorhersagefunktionen, um die Betriebszeit und die Leistung auf ein neues Level zu bringen.

# graphiPLAZA

## LARGE FORMAT GRAPHICS - COMMUNITY

Bei graphiPLAZA ist die Large Format Graphics-Community von Canon Production Printing zuhause. Sie informiert Nutzer über aktuelle Markttrends, inspiriert sie mit erfolgreichen Praxisbeispielen aus aller Welt und lässt sie neue Anwendungen entdecken. In einer umfassenden Datenbank können Sie auch nach herstellerunabhängigen Medienprofilen suchen, die mit der Arizona-Druckerfamilie kompatibel sind. Anwender- und technische Dokumentationen sowie Firmware- und Software-Upgrades sind mit wenigen Mausklicks verfügbar. Möchten Sie sich mit anderen Anwendern über eine Vielzahl von Themen austauschen? Registrieren Sie sich im interaktiven graphiPLAZA Forum.



### Neue Möglichkeiten erschließen mit Canon

Canon zählt weltweit zu den führenden Unternehmen in der professionellen Bildgebung. 2021 waren wir auf Platz 6 der weltweit angesehensten Unternehmen. Auf dieser Top 10-Rangliste befinden wir uns seit über einem Jahrzehnt. Canon Production Printing hat mehr als ein Jahrhundert Erfahrung im Druck und zählt zu den wichtigsten Innovationszentren von Canon. Unser Ziel ist die Erschaffung eines globalen Kompetenznetzwerks für visuelle Kommunikation und industriellen Druck.

### Gemeinsam gestalten wir die Zukunft

Bei Canon Large Format Graphics glauben wir an die Möglichkeiten der visuellen Welt. Wir teilen die Leidenschaft für das Drucken und setzen uns dafür ein, dass Sie sich von der Masse abheben.

### Stellen Sie sich vor, was als Nächstes kommt, und von Ihnen mit beeinflusst wird

Wir lernen aus erster Hand. Von den Menschen, die die Welt verändern, in der wir leben. Mithilfe Ihres Feedbacks entwickeln wir gemeinsam mit unseren Partnern die Technologien und Produkte der nächsten Generation. Können Sie sich vorstellen, was Sie als Nächstes tun werden? Lassen Sie es uns gemeinsam tun! Zusammen erschaffen wir das Morgen: Indem Experten mit Experten arbeiten, wird die Innovation beschleunigt.



graphiPLAZA ist eine Online-Community für Large Format Graphics Drucker. Seien Sie dabei!

Scannen Sie den QR-Code, um mehr zu erfahren.



**© 2021 Canon Production Printing**

Canon ist ein eingetragenes Warenzeichen von Canon Inc. Arizona ist ein eingetragenes Warenzeichen von Canon Production Printing Netherlands B.V. Alle anderen Warenzeichen sind Eigentum ihrer jeweiligen Besitzer und werden hiermit anerkannt.

**Allgemeiner Hinweis**

Diese Publikation darf nicht - auch nicht in Teilen - egal in welcher Form oder mit welchen Mitteln, weder elektronisch noch manuell oder in sonst einer Weise kopiert, verändert, reproduziert oder übermittelt werden, wenn keine schriftliche Einverständniserklärung von Canon Production Printing vorliegt. Illustrationen und technische Angaben müssen nicht unbedingt mit den Standardversionen der Produkte und Dienstleistungen auf allen Märkten übereinstimmen. Der Inhalt dieser Publikation darf weder als Garantie oder Gewährleistung in Bezug auf bestimmte Eigenschaften oder Spezifikationen noch in Bezug auf technische Leistungen oder als für bestimmte Anwendungen geeignet ausgelegt werden. Der Inhalt dieser Veröffentlichung kann sich von Zeit zu Zeit ohne vorherige Ankündigung ändern.

CANON PRODUCTION PRINTING KANN NICHT FÜR IRGENDWELCHE UNMITTELBAREN SCHÄDEN, NEBEN- ODER FOLGESCHÄDEN IRGENDEINER ART ODER VERLUSTE ODER KOSTEN HAFTBAR GEMACHT WERDEN, DIE AUS DER VERWENDUNG DES INHALTS DIESER VERÖFFENTLICHUNG ENTSTEHEN.

**Canon**

**Canon Europe**  
canon-europe.com

German Edition  
- Juni 2021 - Artikelnummer 2100062