

KATALOG PRODUKTÓW 2018



SHOOT > REMEMBER > SHARE



Canon

Live for the story_



BĄDŹ NA BIEŻĄCO. SPRAWDŹ AKTUALNE PROMOCJE CANON

Najważniejsze informacje o aktualnych promocjach na aparaty, obiektywy i drukarki w ofertach specjalnych Canon i u naszych Partnerów.

[SPRAWDŹ AKTUALNE PROMOCJE](#)

WEJDŹ DO ŚWIATA FOTOGRAFII

Odkryj nieograniczone możliwości ekosystemu rozwiązań Canon

Nowoczesne rozwiązania cyfrowe otwierają całkowicie nowe możliwości opowiadania historii obrazem. Nieważne czy stawiamy pierwsze kroki w fotograficznym świecie, czy chcemy rozwijać swoje fotograficzne umiejętności - w szerokim portfolio produktów Canon każdy znajdzie coś odpowiedniego.

Cyfrowe lustrzanki EOS, aparaty bezlusterkowe EOS M, kompaktowe aparaty PowerShot G i IXUS oraz obiektywy EF, EF-S i EF-M pozwolą uchwycić najważniejsze chwile w niespotykanej jakości obrazu.

Drukarki PIXMA i SELPHY pozwolą dotknąć emocji i dzielić się wspomnieniami

na trwałych wydrukach, a aplikacje irista i Lifecake przeniosą najcenniejsze wspomnienia w bezpieczne miejsce na aplikacji chmurowej z dostępem z każdego miejsca na świecie.

Zapraszamy do świata cyfrowych rozwiązań Canon.





35
LAMPY
BŁYSKOWE



38
MIEJSCA



48

ŻYCIE



60

SZCZEGÓŁY



54

AKCJA



67

DRUKARKI

72

APLIKACJE
I USŁUGI





BEZLUSTERKOWCE EOS M

WIĘCEJ O BEZLUSTERKOWCACH



BEZLUSTERKOWIEC CZY LUSTRZANKA?

Rozmiar i waga

Kompaktowe wymiary i niewielka waga to cechy, które odróżniają bezlusterkowce od bardziej zaawansowanych lustrzanek. Konstrukcja korpusu bezlusterkowców pozbawiona jest mechanicznego lustra (i optycznego wizjera), które w lustrzankach odpowiadają za odbijanie światła wpadającego przez obiektyw. Wyeliminowanie tego mechanizmu sprawia, że aparaty systemowe są niemal zawsze mniejsze i lżejsze od lustrzanki (wyjątkiem w rodzinie Canon EOS jest model EOS 100D - najmniejsza lustrzanka cyfrowa na świecie o wadze zaledwie 407 g, czyli o 20 g mniej niż flagowy bezlusterkowiec EOS M5).

Wizjer optyczny vs. elektroniczny

Brak lustra w aparatach systemowych sprawia, że obraz wpadający przez obiektyw przekazywany jest niemal od razu na matrycę i przetwarzany cyfrowo na widok w wizjerze lub na ekranie LCD. W lustrzankach natomiast światło odbija się od lustra (a precyzyjniej - kilku luster) i łąduje bezpośrednio w wizjerze

optycznym. Co to oznacza w praktyce dla użytkownika? W wizjerze optycznym lustrzanki widzimy obraz „naturalny”, czyli dokładnie taki, jaki widzi nasze oko. Z kolei ekran LCD lub wizjer elektroniczny w bezlusterkowcach oddaje obraz, jaki uzyskamy w efekcie końcowym na zdjęciu.

Najnowsze bezlusterkowce EOS M mają możliwość podpięcia dodatkowego (o ile dany model nie posiada wbudowanego) wizjera elektronicznego, który zapewnia niemal 100-procentowe pokrycie kadru, charakterystyczne dla lustrzanek.

Matryce APS-C vs. Pełna klatka

Matryca aparatu to nic innego jak elektroniczny sensor zbudowany z milionów wrażliwych na światło pikseli, które zapisują intensywność czerwonego, zielonego lub niebieskiego światła. W praktyce rozmiar matrycy (APS-C/pełna klatka) decyduje o ilości wpadającego światła oraz szerokości kąta widzenia. Ale ma też znaczenie przy wyborze obiektywu do aparatu. Do aparatów pełnoklatkowych dedykowane są obiektywy EF,

do aparatów z matrycą APS-C - obiektywy EF-S. Jednak obiektywy EF są też w pełni kompatybilne z matrycami APS-C (więcej o tym na stronie 14).

Bezlusterkowce EOS M mimo, że posiadają matryce APS-C, natywnie są kompatybilne z dedykowanymi obiektywami EF-M. Nie oznacza to jednak, że użytkownicy bezlusterkowców Canon nie mogą korzystać z szerokiej gamy obiektywów EF i EF-S. Dzięki specjalnemu adapterowi mocowania, do aparatów systemowych EOS M możemy podłączyć praktycznie każdy obiektyw dedykowany lustrzankom cyfrowym Canon.

Zastosowanie dodatkowego adaptera mocowania oznacza, że będziesz mógł cieszyć się pełną funkcjonalnością rozwiązań optycznych Canon w kompaktowym body EOS M.



[Dowiedz się więcej](#) 

Nowość

EOS M50

Najnowszy aparat z linii EOS M, łączący zaawansowane funkcje i kompaktową konstrukcję. Wyposażony w najnowsze systemy korekcji obrazu i procesor DIGIC 8, pozwala uchwycić najdrobniejsze szczegóły wysokiej jakości na zdjęciach i filmach nawet w trudnych warunkach. Zarejestrowane chwile można łatwo przekształcić w realistyczne i barwne filmowe historie z bogactwem detali w jakości 4K.



24.1 MEGA
PIXELS
CMOS

Matryca 24,1 MP

Jakość lustrzanki cyfrowej

**DIGIC
8**

DIGIC 8

Procesor nowej generacji

4K
UHD

Filmy 4K

Nagrywanie wideo w jakości 4K

4K
Time-Lapse
Movie

Time-Laps 4K

Filmy poklatkowe w jakości 4K

**OLED
EVF
2,360,000
dots**

Wizjer elektroniczny

Około 2,36 mln punktów

**Wi-Fi / NFC
Bluetooth®**

Wi-Fi

Bezprzewodowe sterowanie aparatem. Stałe połączenie Bluetooth

WIĘCEJ O EOS M50

**EOS M5****EOS M6****EOS M50****EOS M100****Nowość**

| | EOS M5 | EOS M6 | EOS M50 | EOS M100 |
|------------------|-----------------------|-----------------------|-----------------------|-----------------------|
| Matryca | CMOS APS-C 24,2 MP | CMOS APS-C 24,2 MP | CMOS APS-C 24,1 MP | CMOS APS-C 24,2 MP |
| Procesor | DIGIC 7 | DIGIC 7 | DIGIC 8 | DIGIC 7 |
| Szybkość | 9 kl./s | 9 kl./s | 10 kl./s | 6,1 kl./s |
| Wideo | Full HD 60p | Full HD 60p | 4K UHD | Full HD 60p |
| Autofocus | Dual Pixel CMOS AF | Dual Pixel CMOS AF | Dual Pixel CMOS AF | Dual Pixel CMOS AF |
| Wizjer | TAK | NIE | TAK | NIE |
| Waga | 427 g | 390 g | 387 g | 302 g |
| Łączność | WI-FI, NFC, BLUETOOTH | WI-FI, NFC, BLUETOOTH | WI-FI, NFC, BLUETOOTH | WI-FI, NFC, BLUETOOTH |

APARATY KOMPAKTOWE

PowerShot G

WIĘCEJ O APARATACH KOMPAKTOWYCH

Pomimo małych rozmiarów, najnowsze modele z serii PowerShot G są wyposażone w co najmniej 1-calową matrycę i wydajny procesor DIGIC, które generują obraz o zadziwiającej rozdzielczości, godny lustrzanek cyfrowych, nawet przy słabym oświetleniu. Zestawienie zoomu optycznego i dużej przysłony zapewnia wydajną i szybką pracę w każdych warunkach.



Nowość

PowerShot G1 X Mark III

Czerpiący z legendarnej tradycji kompaktowych aparatów Canon PowerShot, model G1 X Mark III łączy szybkość, jakość i trwałość z lekkością i łatwością obsługi. Wspaniałe rozwiązanie dla fotografów, którym zależy na uniwersalnej alternatywie dla lustrzanek cyfrowych. Centralnie umieszczony wizjer elektroniczny o wysokiej rozdzielczości, dotykowe sterowanie AF oraz ergonomia typowa dla systemu EOS sprawiają, że ten mały aparat zapewnia pracę na poziomie lustrzanek cyfrowych.



24mm
WIDE
3x

3x
Zoom optyczny



DIGIC 7
Zaawansowany procesor



24,2 MP
Matryca APS-C

Dual Pixel CMOS AF

Matryca Dual Pixel CMOS AF
Płynny, ciągły AF



7 kl./s
Serie zdjęć

FULL HD
60p
Recording

Full HD
Filmy 60p

WIĘCEJ O POWERSHOT G1 X MARK III



PowerShot G9 X Mark II



PowerShot G7 X Mark II



PowerShot G5 X



PowerShot G3 X

| | | | | |
|------------------------------------|---------------------------------|---------------------------------|---------------------------------|---------------------------------|
| Matryca | 1,0" 20,1 MP | 1,0" 20,1 MP | 1,0" 20,2 MP | 1,0" 20,2 MP |
| Procesor | DIGIC 7 | DIGIC 7 | DIGIC 6 | DIGIC 6 |
| Ogniskowa | 28-84 | 24-100 | 24-100 | 24-600 |
| Wideo | Full HD 60 kl./s MP4 (H.264) | Full HD 60 kl./s MP4 (H.264) | Full HD 60 kl./s MP4 (H.264) | Full HD 60 kl./s MP4 (H.264) |
| Minimalna wartość przystony | f/2,0 | f/1,8 | f/1,8 | f/2,8 |

Łączność

WI-FI, NFC,
BLUETOOTH

WI-FI, NFC

WI-FI, NFC

WI-FI, NFC

APARATY *PowerShot SX*

Seria PowerShot SX to mocny zoom optyczny w kompaktowej obudowie. Wszeczhonne aparaty hybrydowe oferują największe powiększenia optyczne, uchwyty podobne do tych w lustrzankach cyfrowych i pełną twórczą kontrolę bez względu na stopień zaawansowania użytkownika.



SX60 HS

- > 65x zoom
- > ZoomPlus 130x
- > Tryb HDR
- > Wi-Fi i NFC
- > Filmy Full HD



SX540 HS

- > 50x zoom
- > Tryb Creative
- > Wi-Fi i NFC
- > Inteligentna stabilizacja



SX430 IS

- > 45x zoom
- > ZoomPlus 90x
- > Efekty twórcze
- > Wi-Fi i NFC
- > Ekran 3"



SX620 HS

- > 25x zoom
- > ZoomPlus 50x
- > Tryb ECO
- > Wi-Fi i NFC
- > Tryb auto



SX730 HS

- > 40x zoom
- > HS System
- > Ładowanie USB
- > Wi-Fi i NFC
- > 5-osiowa stabilizacja

APARATY IXUS

Kieszonkowe, stylowe i proste w obsłudze - aparaty serii IXUS to swoboda rejestrowania i udostępniania wyjątkowych zdjęć i filmów.



IXUS 285 HS

- > 12x zoom
- > ZoomPlus 24x
- > Filmy 1080p
- > Wi-Fi i NFC
- > Tryb ECO



IXUS 190

- > 10x zoom
- > ZoomPlus 20x
- > Tryb Smart Auto
- > Wi-Fi i NFC
- > Filtry twórcze



IXUS 185

- > 8x zoom
- > ZoomPlus 16x
- > Tryb Smart Auto
- > Filmy 720p

APLIKACJA CANON CAMERA CONNECT



Aplikacja mobilna na urządzenia z systemem iOS lub Android do bezprzewodowego zarządzania aparatem ze smartfona i tabletu.

1 Szybkie udostępnianie na profile społecznościowe

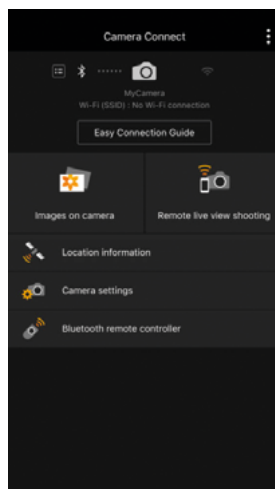
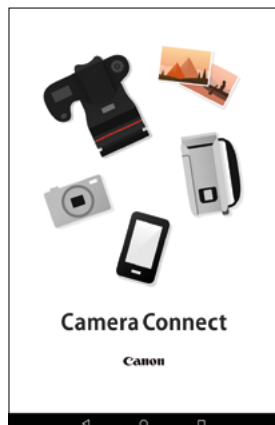
Po połączeniu aparatu z urządzeniem Apple lub urządzeniem z systemem Android można bez problemu pobierać, a następnie udostępniać zdjęcia bez utraty jakości.

2 Zdalne fotografowanie

Aplikacja pozwala sterować aparatem za pomocą mobilnych urządzeń inteligentnych. Wystarczy nawiązać połączenie Wi-Fi, aby zdalnie wykonywać zdjęcia z trybem podglądu Live View na ekranie smartfona lub tabletu. Z poziomu urządzenia mobilnego możliwa jest również zmiana wybranych ustawień aparatu.

3 Dodawanie danych GPS do obrazów w aparatach PowerShot i IXUS

Funkcja pozwala dodawać dane geolokalizacyjne do zdjęć, np. czas i miejsce wykonania. W efekcie, w zasobach zarchiwizowanych lub przesłanych m.in. do serwisu Flickr, zawsze możemy odszukać zdjęcia wykonane w określonym miejscu i czasie.





LUSTRZANKI CYFROWE EOS

WYBIERZ KORPUS

Jeśli dopiero zaczynasz przygodę z fotografią, potrzebny Ci będzie łatwy w użyciu model, który pozwoli rozwijać twórcze możliwości. Jeśli masz już trochę doświadczenia, będziesz potrzebować sprzętu wysokiej jakości, który pozwoli korzystać z bardziej zaawansowanych funkcji.

JAKA MATRYCA?

Lustrzanki Canon EOS wykorzystują dwa rozmiary matryc: mniejsze - APS-C o wymiarach 22,5x15mm - i większe, określane mianem pełnoklatkowych (full frame), o wymiarach 36x24 mm. Matryce APS-C, z racji mniejszej powierzchni, dają węższe pole widzenia niż pełna klatka. Oznacza to, że korzystając z tego samego obiektywu w lustrzance full frame i APS-C, w tej drugiej uchwycimy mniej otoczenia w kadrze - rzeczywista ogniskowa obiektywu EF podłączonego do aparatu z matrycą APS-C będzie zawsze o 1,6x większa. To często przydatne dla fotografów, którzy chcą uzyskać większe zbliżenia fotografowanych obiektów.

Do korpusów APS-C można używać zarówno obiektywów EF jak i EF-S, podczas gdy korpusy pełnoklatkowe pozwalają na użycie jedynie obiektywów EF.

Skorzystaj z interaktywnej porównywarki aparatów.

SPRAWDŹ

DLA POCZĄTKUJĄCYCH

Nowość

EOS 2000D



Łatwy i intuicyjny w obsłudze model, idealny do rozpoczęcia przygody z lustrzankami cyfrowymi – umożliwi fotografowanie z atrakcyjnym rozmyciem tła oraz udostępnianie zdjęć. Matryca o rozdzielczości 24,1 MP, która jest nawet 19-krotnie większa niż matryca typowego smartfona pozwala uzyskać znakomite efekty nawet przy słabym oświetleniu. Korzystaj z trybu twórczej automatyki oraz dodawaj wyjątkowe efekty dzięki filtrom kreatywnym.

[Poznaj EOS 2000D](#) ↗

24.1 MEGA PIXELS
CMOS

Matryca APS-C
o rozdzielczości
24.1 MP



Inteligentna scena auto
Łatwe kadrowanie



Filmy EOS Movie
Cinematic
1080p



Łączność
Wi-Fi / NFC



Wizjer optyczny
9-punktowy AF



Filtry kreatywne
Wyjątkowe efekty
na zdjęciach

Nowość

EOS 4000D



Najnowszy model z matrycą o rozdzielczości 18 MP dla osób, które rozpoczynają przygodę z fotografią. Intuicyjna obsługa i funkcje kreatywne sprawiają, że fotografowanie oraz filmowanie w jakości Full HD jest łatwiejsze niż kiedykolwiek wcześniej. Podobnie jak udostępnianie multimediów na kanałach społecznościowych – łączność Wi-Fi i aplikacja Canon Camera Connect pozwalają zdalnie obsługiwać aparat za pomocą smartfona i natychmiast dzielić się zdjęciami w sieci.

[Poznaj EOS 4000D](#) ↗

18.0 MEGA PIXELS
CMOS

Matryca APS-C
o rozdzielczości
18 MP



Inteligentna scena auto
Łatwe kadrowanie



Filmy EOS Movie
Cinematic
1080p



Łączność bezprzewodowa
Wi-Fi



Wizjer optyczny
9-punktowy AF



ISO 100-6400
Rozszerzana
do 12800

DLA POCZĄTKUJĄCYCH

EOS 1300D



18-megapikselowa matryca dla uzyskania małej głębi ostrości i uwydatnia obiekt na pięknie rozmytym tle. Funkcja NFC umożliwia nawiązywanie szybkiego połączenia ze smartfonami i tabletami. Posiada Wi-Fi i NFC.

[Poznaj EOS 1300D](#) ↗

18.0 MEGA PIXELS
CMOS

Matryca APS-C
o rozdzielczości
18 MP



Inteligentna scena auto
Łatwe kadrowanie



Filmy EOS Movie
Cinematic
1080p



Łączność
Wi-Fi / NFC



Wizjer optyczny
9-punktowy AF



Filtry kreatywne
Wyjątkowe efekty
na zdjęciach

EOS 800D



Aparat z najszybszym na świecie systemem AF Live View - potrzebuje zaledwie 0,03 sekundy, do wykonania zdjęcia. Matryca APS-C o rozdzielczości 24,2 MP umożliwia rejestrowanie wielu drobnych szczegółów nawet w trudnych warunkach.

[Poznaj EOS 800D](#) ↗

24.2 MEGA PIXELS
CMOS

Matryca APS-C
o rozdzielczości
24.2 MP



Matryca Dual Pixel CMOS AF
Płynny, ciągły AF



Filmy EOS Movie
Cinematic
1080p



Łączność
Wi-Fi / NFC
i Bluetooth



Odchylany ekran dotykowy



6 kl./s
Zdjęcia seryjne

EOS 200D



Prosty w obsłudze model wyposażony w intuicyjne elementy sterujące i ekran dotykowy przypominający ekran smartfona. Jasny wizjer optyczny pokazuje rzeczywisty obraz, a odchylany ekran pozwala fotografować obiekty z nietypowej perspektywy.

[Poznaj EOS 200D](#) ↗

24.2 MEGA PIXELS
CMOS

Matryca APS-C
o rozdzielczości
24.2 MP



5 kl./s
Serie zdjęć



Filmy EOS Movie
Cinematic
1080p



Łączność
Wi-Fi / NFC
i Bluetooth



Wizjer optyczny
9-punktowy AF



Digic 7
Procesor obrazu

DLA ŚREDNIOZAAWANSOWANYCH

Pełna klatka

EOS 6D Mark II



Najmniejsza pełnoklatkowa lustrzanka cyfrowa Canon z procesorem DIGIC 7 i matrycą CMOS o rozdzielczości 26,2 MP. Szeroki zakres dynamiczny umożliwia rejestrację wyraźnych szczegółów nawet w najjaśniejszych i najciemniejszych partiach obrazu, a duża dynamika ekspozycji - jeszcze większe możliwości pracy nad plikiem na etapie postprodukcji. Zaawansowany autofocus wykorzystuje aż 45 punktów krzyżowych, dzięki czemu można bez obaw fotografować z małą głębią ostrości i śledzić dynamiczne obiekty.

[Poznaj EOS 6D Mark II](#)

26.2 MEGA
PIXELS
CMOS

Matryca pełnoklatkowa

o rozdzielczości
26.2 MP



Vari angle LCD

Odchylany

ekran dotykowy

Dual Pixel
CMOS AF

**Matryca Dual
Pixel CMOS AF**

Płynny, ciągły AF



GPS

Wbudowany

moduł GPS



Wi-Fi / NFC

Łączność

Wi-Fi / NFC
i Bluetooth

DIGIC
7

Digic 7

Procesor obrazu

EOS 7D Mark II



Model z matrycą APS-C stworzony dla miłośników szybkości. Rejestrowanie serii zdjęć z prędkością do 10 kl./s przy pełnej automatycznej regulacji ostrości i ekspozycji pozwala zarejestrować upragniony moment w ułamku sekundy, a duży bufor umożliwia wykonywanie kolejnych zdjęć bez uszczerbku dla parametrów pracy. Aparat został wyposażony w dwa procesory DIGIC 6 oraz 65 punktów krzyżowych AF do śledzenia szybko poruszających się obiektów.

[Poznaj EOS 7D Mark II](#)

20.2 MEGA
PIXELS
CMOS

Matryca APS-C

o rozdzielczości
20.2 MP

10.0
Frames
Per Sec

10 kl./s

Serie zdjęć

EOS Movie
FULL HD

Filmy EOS Movie

Cinematic 1080p
(60 kl./s)

CF + SD
Dual Card Slots

Karty SD i CF

Podwójny slot kart

Dual Pixel
CMOS AF

**Matryca Dual
Pixel CMOS AF**

Płynny, ciągły AF



GPS

Wbudowany

moduł GPS

DLA ŚREDNIOZAAWANSOWANYCH

EOS 77D



Model wyposażony w matrycę APS-C nowej generacji, która umożliwia uzyskanie szczegółowego obrazu nawet w najjaśniejszych i najciemniejszych partiach kadru. Technologia Dual Pixel CMOS AF utrzymuje ostrość obiektu podczas zmiany położenia aparatu, a wbudowana 5-osiowa stabilizacja cyfrowa zapewnia stabilność nagrań.

[Poznaj EOS 77D](#) ↗

24.2 MEGA
PIXELS
CMOS

Matryca APS-C
o rozdzielczości
24.2 MP



Odchylany
ekran dotykowy



Digic 7
Procesor obrazu

FULL HD
60p
Recording

Filmy Full HD
Nagrywanie wideo
w jakości Full HD



Wbudowany
Zawsze
włączone łącze
beprzewodowe



Łączność
Wi-Fi / NFC

EOS 80D



Zaawansowany, uniwersalny i szybki aparat. Innowacyjne technologie sprawiają, że model ten znakomicie sprawdzi się w fotografii sportowej, portretowej, krajoobrazowej, ulicznej i podróżniczej ułatwiając jednocześnie fotografowanie w słabym oświetleniu. Łatwe rejestrowanie dynamicznych wydarzeń sportowych i dzikiej przyrody dzięki systemowi AF o wysokiej wydajności i maksymalnej szybkości zdjęć seryjnych rzędu 7 kl./s.

[Poznaj EOS 80D](#) ↗

24.2 MEGA
PIXELS
CMOS

Matryca APS-C
o rozdzielczości
24.2 MP



Filmy Full HD
1080p z szybkością
do 60 kl./s



Odchylany
ekran dotykowy

Dual Pixel
CMOS **AF**

**Matryca Dual
Pixel CMOS AF**
Płynny, ciągły AF



7 kl./s
Serie zdjęć



Łączność
Wi-Fi / NFC

DLA PROFESJONALISTÓW

Pełna klatka

EOS 5DS / 5DS R



Pełnoklatkowe modele z rewolucyjną rozdzielczością 50,6 MP dla uchwycenia każdego momentu w najdrobniejszych szczegółach, niezbędnych zwłaszcza w fotografii studyjnej i portretowej.

Niezwykle wysoka rozdzielczość pozwala zachować wyjątkową jakość obrazu nawet po wielokrotnym kadrowaniu. Wbudowane tryby kadrowania 1,3x i 1,6x umożliwiają tworzenie plików o rozdzielczości odpowiednio 30,5 i 19,6 MP. Wydajny, podwójny procesor DIGIC 6 umożliwia drukowanie obrazów o bardzo dużej rozdzielczości w formacie A0 lub większym, zapewniając przy tym niski

poziom szumów i wierne odwzorowanie kolorów, a także zachowując rzeczywiste odcienie skóry. W modelu 5DS R dodatkowo zniwelowano działanie filtra dolnoprzepustowego, aby jeszcze lepiej móc wykorzystać zalety wysokiej rozdzielczości matrycy.

[Poznaj EOS 5DS](#)

[Poznaj EOS 5DS R](#)

50.6 MEGA PIXELS
CMOS

Matryca pełnoklatkowa
o rozdzielczości 50,6 MP



High Density Reticular AF

61-punktowy
Autofocus



Mirror Vibration Control System

System redukcji
drgań lustra



Dual-Axis Electric Level

Dwuosiowa
poziomica elektryczna



50
Frames Per Sec

5 kl./s
Serie zdjęć



Time-Lapse Movie

Samowyzwalacz
interwałowy



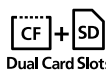
Cropping

Funkcja crop
1,6x / 1,3x



3.2
WIDE
8.1cm/3.2" LCD
ClearView II

3,2-calowy ekran
Clear View II



Dual Card Slots

Karty SD i CF
Podwójny slot kart

DLA PROFESJONALISTÓW

Pełna klatka

EOS 5D Mark IV



Legendarna trwałość, najwyższa jakość wykonania, doskonałe parametry pracy i zaawansowane uszczelnienie. Następca jednego z najbardziej uznanych pełnoklatkowych modeli EOS dla profesjonalistów - 5D Mark III.

30,4-MP matryca CMOS wspomagana podwójnym procesorem obrazu DIGIC 6 oraz systemem AF z nowym czujnikiem pomiaru RGB+IR to cechy, które zaspokoją potrzeby najbardziej wymagających fotografów. Wbudowana funkcja korekcji aberracji obiektywu poprawia efekty pracy z obiektywem, kompensując takie czynniki jak dyfrakcja, dystorsja i aberracje chromatyczne w celu uzyskania wysokiej jakości obrazów. Każdy z 30 milionów pikseli matrycy aparatu EOS 5D Mark IV składa się z dwóch fotodiod, których można używać

razem lub oddzielnie. Ta technologia umożliwia tworzenie plików w formacie Dual Pixel RAW (DPRAW), które zawierają po dwa zdjęcia zrobione z dwóch minimalnie odmiennych punktów widzenia. Podczas obróbki zdjęć DPRAW w programie Digital Photo Professional można wyregulować obraz pod kątem wyostreniażądanego obszaru. Jeżeli obraz nie jest dostatecznie ostry, można go dostosować i wyregulować ostrość pod kątem wybranego obszaru.

[Poznaj EOS 5D Mark IV](#) ↻

30.4 MEGA
PIXELS
CMOS

Matryca pełnoklatkowa
o rozdzielczości 30,4 MP

150.000
PIXELS
RGB+IR Metering sensor

Czujnik pomiarowy
RGB+IR,
150 000 pikseli

DIGIC 6+

Digic 6+
Bardzo szybkie przetwarzanie obrazów

7.0
Frames
Per Sec

7 kl./s
Serie zdjęć

EOS Movie
4K+FULL HD

Filmy EOS 4K
Nagrywanie wideo w jakości 4K

CF + SD
Dual Card Slots

Karty SD i CF
Podwójny slot kart

Dual Pixel CMOS AF

Matryca Dual Pixel CMOS AF
Płynny, ciągły AF

GPS

Wbudowany moduł GPS

Wi-Fi / NFC

Łączność
Wi-Fi / NFC

DLA PROFESJONALISTÓW

Pełna klatka

EOS-1D X Mark II



Model przełamujący kolejne bariery szybkości fotografowania, pozwala wykonywać zdjęcia do 14 kl./s z pełnym śledzeniem AF/AE lub do 16 kl./s w trybie Live View dzięki zastosowaniu szybkich procesorów DIGIC 6+ oraz nowego układu napędu lustra.

W przypadku stosowania nośników CFast 2.0™ aparat pozwala wykonywać serie zdjęć obejmujące maks. 170 14-bitowych obrazów RAW bez kompresji. Rozszerzony obszar ostrzenia z 61 punktami AF, w tym 41 punktami krzyżowymi i 5 punktami podwójnie krzyżowymi (wszystkie punkty można wybierać pojedynczo) zwiększa swobodę podczas kadrowania obiektów. Nawet przy f/8 możesz korzystać z wszystkich 61 punktów, w tym 21 punktów krzyżowych. W połączeniu z zaawansowanym trybem AI Servo AF III+ i systemem EOS Intelligent Tracking

and Recognition aparat EOS-1D X Mark II zapewni niebywale ostry, precyzyjny autofokus. Aparat umożliwi rejestrowanie na nośnikach CFast 2.0™ materiałów w jakości 4K (4096 × 2160) do 60p lub materiałów w jakości Full HD do 120p przeznaczonych do nagrań w zwolnionym tempie. Ekran dotykowy LCD wraz z układem AF Dual Pixel CMOS pozwala łatwo i dokładnie ustawiać ostrość i śledzić punkt AF podczas filmowania oraz w trybie Live View.

[Poznaj EOS-1D X Mark II](#) >

20.2 MEGA
PIXELS
CMOS

Matryca pełnoklatkowa
o rozdzielczości 20.2 MP

DIGIC 6+
DUAL

Podwójny procesor
Digic 6

Dual Pixel CMOS AF

Matryca Dual Pixel CMOS AF
Płynny, ciągły AF

14.0
Frames
Per Sec

14 kl./s
Serie zdjęć

Up to 16.0
Frames Per Sec
LiveView Mode

Do 16 kl./s
w trybie Live View

Approx. 100%
Viewfinder

Blisko 100%
pokrycie kadru

Max. 61
point
High Density
Reticular AF II

Punktów AF
w wizjerze

360,000
PIXEL
RGB+IR Metering
sensor

Czujnik pomiarowy
RGB+IR,
360 000 pikseli

GPS

Wbudowany
moduł GPS

LUSTRZANKI CYFROWE EOS (APS-C)

Nowość



EOS 4000D

Nowość



EOS 1300D



EOS 2000D



EOS 200D

| | | | | |
|---------------------------------------|----------------------------------|---------------------------------|---------------------------------|--|
| Matryca | 18 Mpx | 18 Mpx | 24,2 Mpx | 24,2 Mpx |
| Procesor | DIGIC 4+ | DIGIC 4+ | DIGIC 4+ | DIGIC 7 |
| Zdjęcia seryjne | 3 kl./s | 3 kl./s | 3 kl./s | 5 kl./s |
| EOS Video | 1080/30p, 720/60p | 1080/30p, 720/60p | 1080/30p, 720/60p | 1080/60p |
| Ekran | 6,8 cm (2,7"), 230 000 punkty | 7,7 cm (3,0") 920 000 punkty | 7,7 cm (3,0") 920 000 punkty | 7,7 cm (3,0") 1 040 000 punkty; Odchylany, dotykowy |
| Wielkość matrycy | CMOS, APS-C (22,3 × 14,9 mm) | CMOS, APS-C (22,3 × 14,9 mm) | CMOS, APS-C (22,3 × 14,9 mm) | CMOS, APS-C (22,3 × 14,9 mm) |
| ISO | 100-6 400 + H 12 800 | 100-6 400 + H 12 800 | 100-6 400 + H 12 800 | 100-25 600 + H 51 200 |
| Karty pamięci | SD/SDHC/ SDXC | SD/SDHC/ SDXC | SD/SDHC/ SDXC | SD/SDHC/ SDXC |
| Zgodność z obiektywami/lampami | EF i EF-S Speedlite EX | EF i EF-S Speedlite EX | EF i EF-S Speedlite EX | EF i EF-S Speedlite EX |
| Punkty AF wszystkie / krzyżowe | 9/1 | 9/1 | 9/1 | 9/1 |
| Wi-Fi/Bluetooth | Tak/Nie | Dynamiczne NFC/Nie | Dynamiczne NFC/Nie | Dynamiczne NFC/Tak |
| Wymiary | 129/101,6/77,1 | 129/101,3/77,6 | 129/101,3/77,6 | 122,4/92,6/69,8 |

LUSTRZANKI CYFROWE EOS (APS-C)



EOS 800D



EOS 77D



EOS 80D



EOS 7D Mark II

| | | | | |
|---------------------------------------|--|--|--|---------------------------------------|
| Matryca | 24,2 Mpx | 24,2 Mpx | 24,2 Mpx | 20,2 Mpx |
| Procesor | DIGIC 7 | DIGIC 7 | DIGIC 6 | 2x DIGIC 6 |
| Zdjęcia seryjne | 6 kl./s | 6 kl./s | 7 kl./s | 10 kl./s |
| EOS Video | 1080/60p | 1080/60p | 1080/60p | 1080/60p |
| Ekran | 7,7 cm (3,0") 1040 000 punkty; Odchylany, dotykowy | 7,7 cm (3,0") 1040 000 punkty; Odchylany, dotykowy | 7,7 cm (3,0") 1040 000 punkty; Odchylany, dotykowy | 7,7 cm (3,0") 1040 000 punkty |
| Wielkość matrycy | CMOS, APS-C (22,3×14,9 mm) | CMOS, APS-C (22,3×14,9 mm) | CMOS AF, APS-C (22,3×14,9 mm) | CMOS, APS-C (22,4×15,0 mm) |
| ISO | 100-12 800 + H 25 600 | 100-12 800 + H 25 600 | 100-16 000 + H 25 600 | 100-16 000 + H 51 200 |
| Karty pamięci | SD/SDHC/ SDXC | SD/SDHC/ SDXC | SD/SDHC/ SDXC (UHS-I) | CF (UDMA)/SD/ SDHC/SDXC (UHS-I) |
| Zgodność z obiektywami/lampami | EF i EF-S Speedlite EX | EF i EF-S Speedlite EX | EF i EF-S Speedlite EX | EF i EF-S Speedlite EX |
| Punkty AF wszystkie / krzyżowe | 45/45 | 45/45 | 45/45 | 65/65 |
| Wi-Fi/Bluetooth | Dynamiczne NFC/Tak | Dynamiczne NFC/Tak | Dynamiczne NFC/Nie | WFT-E7/Nie |
| Wymiary | 131/99,9/76,2 | 131/99,9/76,2 | 139/103,2/78,5 | 148,6/112,4/78,2 |

LUSTRZANKI CYFROWE EOS (PEŁNA KLATKA)



EOS 6D Mark II



EOS 5D Mark IV

| | | |
|---|-------------------------------------|---------------------------------------|
| Matryca | 26,2 Mpx | 30,4 Mpx |
| Procesor | DIGIC 7 | DIGIC 6+ |
| Zdjęcia seryjne | 6,5 kl./s | 7 kl./s |
| EOS Video | 1080/60p, 720/60p | 4K/30p, 1080/60p, 720/120p |
| Ekran | 7,7 cm (3,0") 1040 000 punkty | 8,10 cm (3,2") 1620 000 punkty |
| Wielkość matrycy | CMOS, full frame (24 × 35,9 mm) | CMOS, full frame (24 × 36 mm) |
| ISO | 100–40 000 + H 102 400 | 100–32 000 + L 50 - H 102 400 |
| Karty pamięci | SD/SDHC/SDXC (UHS-I) | 1x CF (UDMA 7) 1x SD/SDHC/ SDXC |
| Zgodność z obiektywami / lampami | EF Speedlite EX | EF Speedlite EX |
| Punkty AF wszystkie / krzyżowe | 45/45 | 61/41 |
| Wi-Fi/GPS | Dynamiczne NFC/wbudowany | Dynamiczne NFC/wbudowany |
| Wymiary | 144,5/110,5/74,8 | 150,7/116,4/76,9 |

LUSTRZANKI CYFROWE EOS (PEŁNA KLATKA)



EOS 5DS



EOS 5DS R



EOS-1D X Mark II

| | | | |
|---|---------------------------------------|---------------------------------------|-------------------------------------|
| Matryca | 50,6 Mpx | 50,6 Mpx | 20,2 Mpx |
| Procesor | 2x DIGIC 6 | 2x DIGIC 6 | 2x DIGIC 6+ |
| Zdjęcia seryjne | 5 kl./s | 5 kl./s | 14 kl./s (16 w trybie Live View) |
| EOS Video | 1080/30p, 720/60p | 1080/30p, 720/60p | 4K/60p, 1080/120p |
| Ekran | 8,11cm (3,2") 1040 000 punkty | 8,11cm (3,2") 1040 000 punkty | 8,11cm (3,2") 1620 000 punkty |
| Wielkość matrycy | CMOS, full frame (24 × 36 mm) | CMOS, full frame (24 × 36 mm) | CMOS, full frame (24 × 36 mm) |
| ISO | 100–6 400 + L 50 – H 12 800 | 100–6 400 + L 50 – H 12 800 | 100–51 200 + H 409 600 |
| Karty pamięci | CF (UDMA)/SD /SDHC/SDXC (UHS-I) | CF (UDMA)/SD /SDHC/SDXC (UHS-I) | 1x CF (UDMA 7) 1x Cfast 2.0™ |
| Zgodność z obiektywami / lampami | EF Speedlite EX | EF Speedlite EX | EF Speedlite EX |
| Punkty AF wszystkie / krzyżowe | 61/41 | 61/41 | 61/41 |
| Wi-Fi/GPS | WFT-E7 / GPS GP-E2 | WFT-E7 / GPS GP-E2 | WFT-E6 / WFT-E8 GPS wbudowany |
| Wymiary | 152,0/116,4/76,4 | 152,0/116,4/76,4 | 158,0/167,6/82,6 |

* zniwelowanie działania filtra dolnooprzepustowego obecnego w EOS 5DS



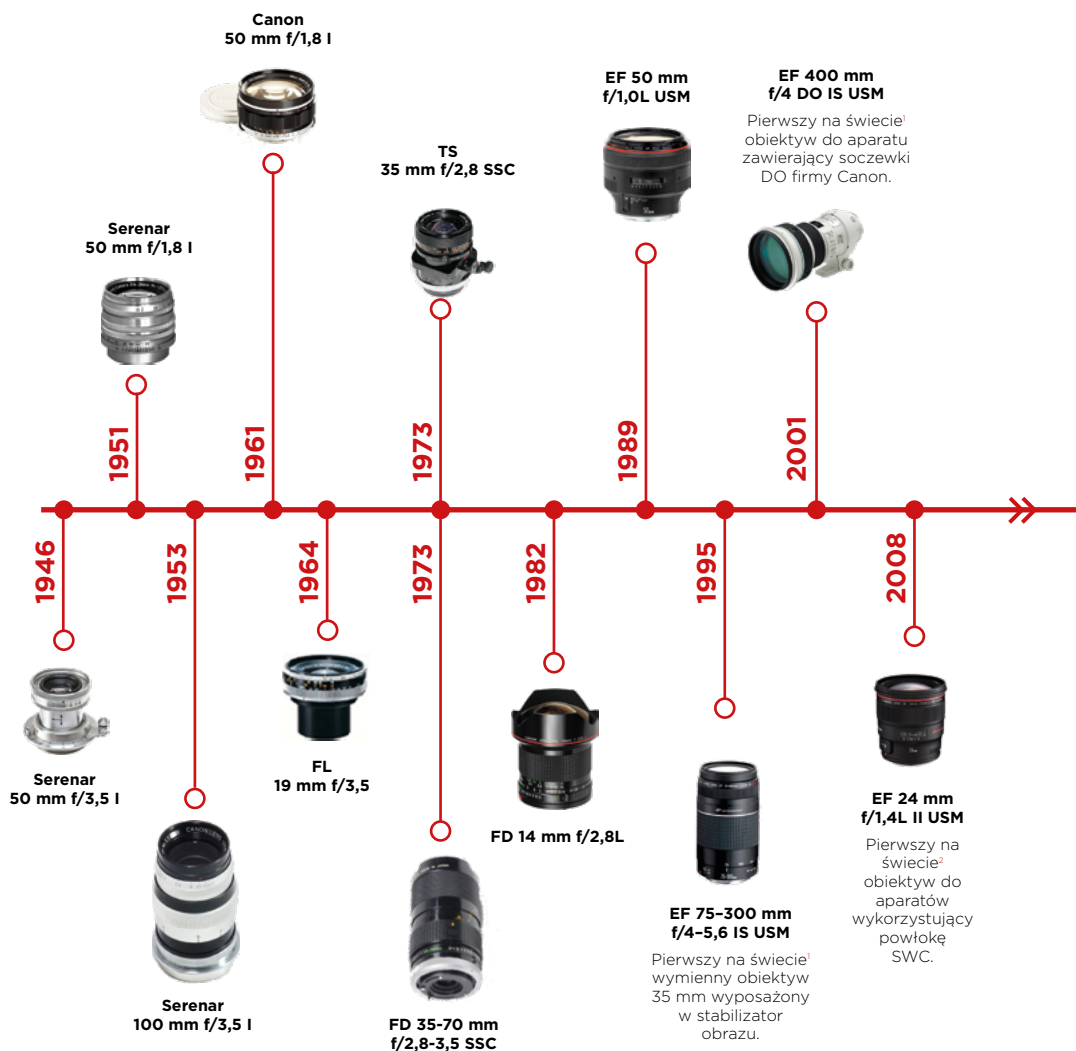
90 **130**
million million
EOS EF

Delighting you since 1987



CIĄGŁA INNOWACJA

Począwszy od pierwszych obiektywów wyprodukowanych w 1946 r. Canon stale rozwija innowacyjne technologie obrazowania. Seria wymiennych obiektywów EF zadebiutowała w marcu 1987 r. razem z systemem aparatów EOS. Był to pierwszy



na świecie całkowicie elektroniczny system montażowy do analogowych lustrzanek jednoobiektywowych z funkcją AF. Dziś aparaty EOS oraz obiektywy EF, EF-S i EF-M dostępne są dla wszystkich - od początkujących użytkowników po profesjonalistów.

W 2017 r. Canon świętował wyprodukowanie 90 mln aparatów EOS z wymienną optyką oraz 130 mln wymiennych obiektywów EF. A to dopiero początek. Ponad 93 modele obiektywów zapewniają olbrzymi zakres kreatywnej kontroli nad aparatem.

EF 100 mm f/2,8L Macro IS USM

Pierwszy na świecie³ wymienny obiektyw do lustrzanek z hybrydowym stabilizatorem obrazu.



EF-S 18-135 mm f/3,5-5,6 IS STM i EF 40 mm f/2,8 STM

Pierwsze na świecie³ obiektywy wykorzystujące silnik krokowy jako napęd systemu AF.



EF 11-24 mm f/4L USM

Pierwszy na świecie ultraszerokokątny obiektyw typu zoom o ogniskowej równej 11 mm



EF-M 28 mm f/3.5 Macro IS STM

Pierwszy na świecie obiektyw AF z wbudowaną lampą makro (wśród aparatów z AF i wymienną optyką)



EF-S 18-55 mm f/4-5.6 IS STM

Najmniejszy obiektyw w tym zakresie ogniskowych wyposażony w 4-stopniowy stabilizator obrazu, mechanizm Servo AF i silnik STM.



2009

2011

2012

2013

2015

2015

2016

2016

2017

2017

EF 8-15 mm f/4L Fisheye USM

Pierwszy na świecie³ obiektyw zmienneogniskowy typu "rybie oko" do robienia zdjęć pełnoklatkowych o obrazie okrągłym lub kwadratowym.



EF 200-400 mm f/4L IS USM Extender 1,4x

Pierwszy na świecie³ zmienneogniskowy ultra-teleobiektyw z wbudowanym konwerterem.



EF 35 mm f/1.4L II USM

Pierwszy obiektyw z technologią Blue Spectrum Refractive Optics



EF-S 18-135mm f/3,5-5,6 IS USM (Nano)

Pierwszy obiektyw z innowacyjną technologią Nano, umożliwiającą wyjątkowo szybkie ustawianie ostrości



**TS-E 90 mm f/2.8L MACRO
TS-E 50 mm f/2.8L MACRO
TS-E 135 mm f/4L MACRO**

Najnowsze konstrukcje wyposażone w możliwość regulacji położenia i kąta nachylenia osi optycznej w płaszczyznach pionowej i poziomej.



Oświadczenia te były prawdziwe w chwili wprowadzania danego obiektywu na rynek.

¹ Dotyczy lustrzanek 35 mm z wymiennymi obiektywami.

² Spośród obiektywów fotograficznych.

³ Dotyczy lustrzanek z wymiennym obiektywem.

LUDZIE

Mówi się, że jeden portret może opowiedzieć tysiąc historii. Może to być podróż Twojej córki przez dzieciństwo lub głębia i mądrość w oczach starego przyjaciela. Wszystko zależy od ciebie. Rzeczywiście piękno fotografii portretowej polega na tym, że każde zdjęcie jest tak niepowtarzalne, jak osoba znajdująca się na nim.

Fotografowanie twarzy może stać się najbardziej satysfakcjonującym i pasjonującym rodzajem fotografii. Przy pomocy optymalnego obiektywu i właściwej techniki zdecydowanie łatwiej uzyskać pożądany efekt.



PRZYCIĄGANIE UWAGI

Jak sprawić, by Twoje zdjęcia wyróżniały się z tłumu?

Ludzie są najczęstszym obiektem fotograficznych eksploracji. A możliwości twórcze technologii obrazowania są niemal nieskończone. Dwa zdjęcia tej samej osoby nigdy nie będą takie same — nieznaczna różnica ostrości, oświetlenia lub wyrazu twarzy może odkryć różne aspekty osobowości. Choć nie ma jednego, uniwersalnego podejścia do zdjęć portretowych, istnieje wiele czynników, które mogą wpłynąć na charakter zdjęcia i odczucia z nim związane. Czy chcesz, aby Twoi modele pozowali? A może wolisz fotografować ich naturalne zachowanie? Preferujesz ujęcia z dolnej czy górnej perspektywy?

Przy portretach z małej odległości ważny jest dobór obiektywu o wystarczającej długości ogniskowej, tak aby odpowiednio wyeksponować fotografowany obiekt. Obiektyw o ogniskowej 50 mm do aparatu z matrycą APS-C to doskonały wybór, aby uchwycić w kadrze jedynie twarz, głowę lub ramiona fotografowanej

osoby.

Wówczas uzyskamy wyjątkową ostrość i kontrast, dzięki czemu obiekt będzie wyróżniał się na delikatnie rozmytym tle, które nie rozprasza uwagi. A jeśli fotografujesz aparatem pełnoklatkowym, przyjrzyj się uważniej modelowi EF 85 mm f/1,8 USM lub EF 135 mm f/2L USM, wówczas będziesz mógł utrzymać większy dystans od fotografowanej osoby.

Wybór większego otworu przysłony, na przykład f/1,8 umożliwi Ci uzyskanie ostrego obrazu poszczególnych części twarzy, na przykład oczu. W przypadku wykonywania zdjęć z profilu, możesz ustawić przysłonę obiektywu nawet szerzej, np. na f/1,2 tak, aby tylko jedno oko było wyraźne - tak płytka głębia ostrości umożliwi uzyskanie niezwykle realistycznych portretów. Warto również pamiętać, że dla fotografii portretowej i studyjnej ważne jest precyzyjne ustawienie punktu ostrości - czy to będą oczy, element stroju czy ozdobny detal, który chcemy wyeksponować na zdjęciu.



EF 50 mm f/1.8 STM

Wysokiej jakości obiektyw 50 mm z szybkim i precyzyjnym silnikiem STM i maksymalną przysłoną f/1.8 idealnie nadaje się do portretów wykonywanych z bliska.



EF 85 mm f/1.8 USM

Klasyczny obiektyw portretowy przeznaczony dla osób pracujących z pełnoklatkowymi lustrzankami cyfrowymi. Umożliwia wykonywanie zdjęć z korzystną perspektywą i płytką głębią ostrości - tak uwielbianą przez zawodowców.



Z DZIECKIEM W KADRZE

Dzieci są genialnymi modelami, jednak czasem trudno jest im zrobić ostre zdjęcia, kiedy bawią się lub energicznie biegają. Czy jest na to rozwiązanie? Oczywiście - utrzymuj dystans. Używając zmiennoogniskowego teleobiektywu, np. EF-S 55-250 mm f/4-5,6 IS STM uchwycisz wszystkie psoty i zabawy na wyjątkowo ostrych zdjęciach. A maluchy? Nawet tego nie zauważą.

Dzieci często dosyć szybko tracą zainteresowanie tym, że są fotografowane. Aby przyciągnąć na chwilę ich uwagę, możesz wykorzystać zabawki lub skomponować zdjęcie portretowe w naturalnej scenerii, na którym dziecko będzie pokazane podczas gry w piaskownicy lub na drabince na placu zabaw.

Ważne, aby w trakcie robienia zdjęcia wygodnie trzymać aparat. Inwestycja w zewnętrzny grip na baterię sprawi, że łatwiej będzie Ci utrzymać aparat robiąc zdjęcia portretowe w pozycji pionowej. Każdy aparat EOS ma opcjonalny uchwyt wyposażony w przycisk spustu migawki do zdjęć pionowych, a także miejsce na dodatkową baterię – przydatne przy dłuższych spacerach czy sesjach zdjęciowych.

Spróbuj jak najlepiej wykorzystać naturalne światło, na przykład wpadające przez okno. Jeśli to niemożliwe, wspomóż się lampą błyskową, ale pamiętaj o zastosowaniu kilku prostych zabiegów, aby osiągnąć efekt naturalnego oświetlenia.

Użycie lampy błyskowej wbudowanej w korpus może nadać zdjęciom wygląd pozbawiony kolorytu i atmosfery. Zamiast niej, użyj zewnętrznej lampy błyskowej Speedlite 430EX III-RT – odbijając jej światło od ściany lub sufitu poprzez obracanie głowicy lampy. Możesz również ustawić lampę w pewnej odległości od aparatu i wyzwolić światło zdalnie przy użyciu nadajnika Speedlite. Staraj się kierować ją na fotografowany obiekt lub na dużą powierzchnię, która odbije światło. Jeśli masz kilka lamp błyskowych Speedlite, możesz oświetlić obiekt i tło równocześnie.



**EF-S 55-250 mm
f/4-5.6 IS STM**

Wszechstronny, niedrogi i lekki teleobiektyw, który pozwala na zachowanie dystansu w trakcie robienia zdjęć tak, by dzieci czuły się swobodnie podczas sesji.



**EF 70-300 mm
f/4-5.6 IS II USM**

Model, który dzięki maksymalnemu zbliżeniu 300 mm pozwala w jeszcze większym stopniu wykorzystać zasięg teleobiektywu. Silnik USM umożliwia szybkie śledzenie ruchu – doskonale przy energicznych dzieciakach.

TEN WIELKI DZIEŃ

Śluby i wesela są unikalną okazją do fotografowania przyjaciół i rodziny. Zdjęcia, które zrobisz, pozwolą na zawsze zachować te wzruszające chwile.

Zastanów się, jak najlepiej uchwycić nastroj i emocje tego dnia. Może spojrzeć z najwyższego stopnia schodów lub przykucnąć, by uchwycić w kadrze dzieci śpiące płatkami róż. Fotografowanie z nietypowej perspektywy to świetny sposób na uzyskanie oryginalnej kompozycji.

Wyzwaniem może być oświetlenie wnętrza w czasie ślubu - nie możesz dopuścić, by lampa błyskowa przestała działać w trakcie ceremonii. Wykonaj kilka zdjęć próbnych (żeby sprawdzić, czy migawka jest wystarczająco szybka, aby zapobiec wszelkim rozmyciom), zanim pojawi się panna młoda. Gdy ceremonia się rozpocznie, nie będziesz mieć na to czasu.

Profesjonalni fotografowie ślubni, używający aparatu pełnoklatkowego, często postępują się zmiennooogniskowymi obiektywami z

dużym otworem przysłony, jak EF 24-70 mm f/2,8L II USM. Są one w stanie wykonać doskonałej jakości zdjęcia przy słabym oświetleniu, które często stanowi problem w trakcie ślubu lub wesela. Dodatkowo, obiektywy te oferują optymalny zakres ogniskowych przy zachowaniu dużego otworu przysłony f/2,8 na wszystkich ustawieniach powiększenia.

Dobłą alternatywą - ale już dla aparatów z matrycą APS-C - jest obiektyw Canon EF-S 17-55 mm f/2.8 IS USM. Jego zasięg umożliwi wykonanie w dowolnym momencie wszystkich rodzajów ujęć (od portretów do zdjęć grupowych). Obiektywy ten dobrze spisuje się przy słabym świetle.

Obiektywy stałoogniskowe z dużym otworem przysłony są doskonałym wyborem przy fotografowaniu ceremonii, ponieważ wpuszczają mnóstwo naturalnego światła. Wypróbuj model EF 85 mm f/1,8 USM - jest lekki, daje znakomitą jakość obrazu i zapewnia całkowitą kontrolę nad głębią ostrości.





**EF-S 15-85 mm f/3,5-5,6 IS USM
i EF-S 55-250 mm f/4-5,6 IS STM**

Obiektyw EF-S 15-85 mm f/3,5-5,6 IS USM to pod każdym względem zmiana na lepsze w porównaniu ze standardowym obiektywem kitowym. Idealny zarówno dla szerokokątnych ujęć grupowych, jak i indywidualnych portretów. Jeśli chcesz wykorzystać nieco większy zasięg charakterystyczny dla teleobiektywu, model EF-S 55-250 mm f/4-5,6 IS STM pozwoli Ci wykonać niepozowane portrety rodziny i przyjaciół przy dużym powiększeniu z dalszej odległości.



**EF 70-200 mm f/2,8L IS III USM
i EF 24-70 mm f/2,8L II USM**

Profesjonalni fotografowie używający aparatów pełnoklatkowych często przychodzą na ceremonie ślubne i weselne jedynie z kilkoma obiektywami. Na przykład standardowym zmiennoogniskowym EF 24-70 mm f/2,8L II USM i zmiennoogniskowym teleobiektywem, takim jak EF 70-200 mm f/2,8L IS III USM możesz pracować w taki sam sposób korzystając z aparatu z matrycą APS-C.

OBIEKTYWY DO FOTOGRAFOWANIA

LUDZI

| EF-S | Konstrukcja (soczewki/grupy) | Minimalna odległość ostrzenia | Średnica pokrywki (mm) | Waga (g) | Oślona | Pokrowiec |
|--------------------------------|------------------------------|-------------------------------|------------------------|----------|--------|-----------|
| EF-S 15-85mm f/3.5-5.6 IS USM | 17/12 | 0,35 | 72 | 575 | EW-78E | LP1116 |
| EF-S 17-55mm f/2.8 IS USM | 19/12 | 0,35 | 77 | 645 | EW-83J | LP1219 |
| EF-S 18-135mm f/3.5-5.6 IS USM | 16/12 | 0,39 | 67 | 515 | EW-73D | LP1116 |
| EF-S 18-135mm f/3.5-5.6 IS STM | 13/11 | 0,25 | 58 | 205 | EW-63C | LP1016 |
| EF-S 18-200mm f/3.5-5.6 IS | 16/12 | 0,45 | 72 | 595 | EW-78D | LP1116 |
| EF-S 55-250mm f/4-5.6 IS STM | 15/12 | 0,85 | 58 | 375 | ET-63 | LP1019 |
| EF-S 60mm f/2.8 Macro USM | 12/8 | 0,20 | 52 | 335 | ET-67B | LP1016 |

EF (staogniskowe)

| | | | | | | |
|-----------------------|---------------------|------|----|------|----------|--------|
| EF 35mm f/1.4L II USM | 14/11 | 0,28 | 72 | 760 | EW-77B | LP1219 |
| EF 35mm f/2 IS USM | 10/8 | 0,24 | 67 | 335 | EW-72 | LP1116 |
| EF 40mm f/2.8 STM | 6/4 | 0,30 | 52 | 130 | ES-52 | LP811 |
| EF 50mm f/1.2L USM | 8/6 | 0,45 | 72 | 590 | ES-78 | LP1214 |
| EF 50mm f/1.4 USM | 7/6 | 0,45 | 58 | 290 | ES-7III | LP1014 |
| EF 50mm f/1.8 STM | 6/5 | 0,35 | 49 | 160 | ES-68 | LP1014 |
| EF 85mm f/1.2L II USM | 8/7 | 0,95 | 72 | 1025 | ES-79 II | LP1219 |
| EF 85mm f/1.4L IS USM | Nowość 14/10 | 0,85 | 77 | 950 | ET-83E | LP1219 |
| EF 85mm f/1.8 USM | 9/7 | 0,85 | 58 | 425 | ET-65III | LP1014 |
| EF 100mm f/2 USM | 8/6 | 0,90 | 58 | 460 | ET-65III | LP1014 |
| EF 135mm f/2L USM | 10/8 | 0,90 | 72 | 750 | ET-78II | LP1219 |

EF (zmiennogniskowe)

| | | | | | | |
|---------------------------------|---------------------|------|----|------|---------|--------|
| EF 16-35mm f/2.8L III USM | 16/11 | 0,28 | 82 | 790 | EW-88D | LP1222 |
| EF 16-35mm f/4L IS USM | 16/12 | 0,28 | 77 | 615 | EW-82 | LP1219 |
| EF 24-70mm f/2.8L II USM | 18/13 | 0,38 | 82 | 805 | EW-88C | LP1219 |
| EF 24-70mm f/4L IS USM | 15/12 | 0,38 | 77 | 600 | EW-83L | LP1219 |
| EF 24-105mm f/3.5-5.6 IS STM | 17/13 | 0,40 | 77 | 525 | EW-83M | LP1219 |
| EF 24-105mm f/4L IS II USM | 17/12 | 0,45 | 77 | 795 | EW-83M | LP1219 |
| EF 70-200mm f/2.8L USM | 18/15 | 1,50 | 77 | 1310 | ET-83II | LZ1324 |
| EF 70-200mm f/2.8L IS II USM | 23/19 | 1,20 | 77 | 1490 | ET-87 | LZ1326 |
| EF 70-200mm f/2.8L IS III USM | Nowość 23/19 | 1,20 | 77 | 1490 | ET-87 | LZ1326 |
| EF 70-200mm f/4L IS USM | 20/15 | 1,20 | 67 | 760 | ET-74 | LP1224 |
| EF 70-200mm f/4L IS II USM | Nowość 20/15 | 1,20 | 67 | 760 | ET-74 | LP1224 |
| EF 70-200mm f/4L USM | 16/13 | 1,20 | 67 | 705 | ET-74 | LZ1224 |
| EF 70-300mm f/4-5.6L IS USM | 19/14 | 1,20 | 67 | 1050 | ET-73B | LP1424 |
| EF 70-300mm f/4-5.6 IS II USM | 17/12 | 1,20 | 67 | 710 | ET-74B | LP1222 |
| EF 70-300mm f/4.5-5.6 DO IS USM | 18/12 | 1,40 | 58 | 720 | ET-65B | LP1116 |

Markro

| | | | | | | |
|------------------------------|---------------------|------|----|-----|--------|--------|
| EF-S 35mm f/2.8 Macro IS STM | Nowość 10/16 | 0,13 | 49 | 190 | ES-27 | LP1014 |
| EF-S 60mm f/2.8 Macro USM | 12/8 | 0,20 | 52 | 335 | ET-67B | LP1016 |
| EF 100mm f/2.8 Macro USM | 12/8 | 0,31 | 58 | 580 | ET-67 | LP1219 |
| EF 100mm f/2.8L IS USM Macro | 15/12 | 0,30 | 67 | 625 | ET-73 | LP1219 |

Tilt-shift

| | | | | | | |
|------------------------|--------------------|-------|----|------|-------|--------|
| TS-E 90mm f/2.8L MACRO | Nowość 11/9 | 0,39 | 77 | 915 | ES-84 | LP1219 |
| TS-E 135mm f/4L MACRO | Nowość 11/7 | 0,486 | 82 | 1110 | ET-88 | LP1424 |

ZAAWANSOWANA KONFIGURACJA LAMP BŁYSKOWYCH

Podczas fotografowania przy użyciu lampy błyskowej możemy osiągnąć bardzo kreatywne efekty, np. umieszczając ją w pewnej odległości tak, aby światło padało na obiekt z innego kierunku. Najłatwiejszy sposób to podłączenie lampy błyskowej do gorącej stopki aparatu przy użyciu przewodu synchronizacyjnego OC-E3. Pozwala to uzyskać nieco dystansu pomiędzy lampą błyskową a aparatem. Jeszcze bardziej kreatywne opcje są dostępne przy użyciu bezprzewodowego wyzwalania.

Niektóre korpusy EOS mają wbudowany wyzwalacz, który umożliwia wyzwalanie drugiej lampy błyskowej Speedlite, ustawionej w odległości nawet do kilkunastu metrów przy użyciu błysków światła widzialnego lub podczerwieni. To „bezprzewodowe optyczne wyzwalanie” daje więcej możliwości w

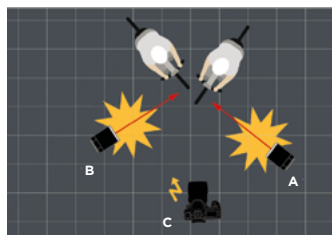
zakresie rozmieszczenia oświetlenia.

Jeśli Twój aparat nie ma wbudowanej lampy błyskowej, użyj wyzwalacza lamp błyskowych ST-E3 Speedlite, który możesz umieścić na gorącej stopce swojego aparatu. Ewentualnie, niektóre lampy Speedlite (takie jak 430EX III-RT lub 600EX II-RT) mogą być montowane na aparacie i używane do wyzwalania drugiej lampy błyskowej umieszczonej w niewielkiej odległości.

Lampa Speedlite 600EX II-RT może być sterowana przy pomocy wyzwalania radiowego, przy użyciu zdalnego wyzwalacza lamp błyskowych Speedlite ST-E3-RT lub drugiej lampy 600EX II-RT. Umożliwia to ustawienie lamp błyskowych w dalszej odległości od aparatu, nawet do 30 m.



EF 24-70 mm f/2.8L USM, 1/200 sek. @ f/11, ISO 200



- A.** Główna lampa błyskowa: Speedlite 600EX-II RT
- B.** Wypełniająca lampa błyskowa: Speedlite 600EX-II RT
- C.** Aparat: EOS 5D Mark IV z ST-E3-RT

ŚWIATŁO POD KONTROLĄ

Znalezienie odpowiedniej lampy błyskowej dla Twojej fotografii zależy w dużym stopniu od obiektów, które chcesz fotografować. Lampa błyskowa ma za zadanie dać Ci kontrolę nad sposobem oświetlenia zdjęć - zarówno w ciągu dnia jak i w nocy, wewnątrz i na zewnątrz.

System sterowania radiowego pozwala imitować efekt światła padającego z dowolnego kierunku. Możesz zamontować nawet 15 lamp Speedlite w dowolnym miejscu wokół obiektu i sterować oświetleniem za pomocą dedykowanego transmitera.

Speedlite ST-E3-RT umożliwia wyzwalanie z odległości do 30 m. Lampy o dużej liczbie przewodniej mają wystarczającą moc, aby oświetlić duże przestrzenie, ale też doskonale odbijają światła od ścian i sufitów dla uzyskania łagodniejszego efektu naturalnego światła.

Nowość

SPEEDLITE 470EX-AI

Najnowszy model lampy Speedlite z innowacyjnym systemem inteligentnego sterowania oświetleniem. Sterowana elektrycznie głowica lampy jest regulowana automatycznie, dzięki czemu kąt odbicia zawsze odpowiednio poprawia oświetlenie. Wbudowana głowica zoomu służy do dostosowania kąta błysku do kąta widzianego

w zamontowanym obiektywie. Zakres powiększenia wynosi od 24 do 105 mm.

Dzięki liczbie przewodniej wynoszącej 47 m, Speedlite 470EX-AI idealnie nadaje się do oświetlania dużych grup ludzi.

[Poznaj Speedlite 470EX-AI](#) >



DANE TECHNICZNE

AI

Zaawansowana automatyka

24-105 mm

Obsługa obiektywów

AUTO

Funkcja AI Bounce

14 mm

Obsługa obiektywów przez adapter

47 m

Liczba przewodnia

Zdalne wyzwalanie

optyczne

Ekran LCD

z matrycą punktową

385 g

Waga

LAMPY BŁYSKOWE SPEEDLITE

Speedlite 600EX II-RT

Wydajna lampa o dużej mocy i liczbie przewodniej 60 m (metrów, wg normy ISO 100) montowana na aparacie lub poza nim. Wbudowany transmiter radiowy umożliwia zdalne sterowanie z odległości do 30 m. Opracowana z myślą o fotografowaniu z dużą liczbą klatek na sekundę. Lampa ładuje się cicho i jest gotowa do pracy już po 3,3 s od wyzwolenia błysku o pełnej mocy.



Speedlite 430EX III-RT

Mocna, uniwersalna i przenośna lampa błyskowa z możliwością wyzwalania drogą radiową, dzięki czemu możemy umieszczać ją w dowolnym miejscu. Liczba przewodnia 43 m oznacza, że lampa ma dość mocy do większości zastosowań. Zasilana standardowymi bateriami typu AA jest gotowa do pracy już po 3,2 s od wyzwolenia błysku o pełnej mocy.



Speedlite 270EX II

Kompaktowa lampa do zamontowania na gorącej stopce lub zdalnego sterowania. Dwie baterie AA/LR6 umożliwiają bezgłośnie naładowanie w czasie zaledwie 3,9 s. Waga zaledwie 155 g.



LAMPY BŁYSKOWE MACRO

Nowość

Macro Twin Lite MT-26EX-RT

Zaawansowany, precyzyjny i bardzo uniwersalny system dwóch lamp błyskowych ułatwia rejestrowanie szczegółów podczas fotografowania w trybie makro i z małej odległości. Każdą z dwóch lamp można ustawić niezależnie na pierścieniu i dostosować z myślą o konkretnym obiekcie. Lampy można zdjąć i dzięki mocowaniu statywu umieścić na statywie lub stojaku oświetleniowym.



Macro Ring Lite MR-14EX II

Lampa błyskowa o pierścieniowej konstrukcji umożliwia jednolite oświetlenie małych obiektów - doskonale nadaje się do fotografowania dzikiej przyrody, np. kwiatów czy owadów. Jej moc (liczba przewodnia 14 m) umożliwia używanie małych otworów przysłony w celu maksymalnego zwiększenia głębi pola przy fotografowaniu z małej odległości.



WYZWALACZE

Speedlite ST-E3-RT

Transmiter umożliwia wyzwalanie nawet 15 lamp błyskowych Speedlite z odległości do 30 m. Obsługa radiowa zapewnia stabilne działanie nawet wtedy, gdy urządzenia nie mogą znajdować się na linii wzroku.



Speedlite ST-E2

To dedykowany, pracujący w podczerwieni wyzwalacz lamp błyskowych, służący do zdalnego bezprzewodowego sterowania dwoma grupami podporządkowanych lamp Speedlite.



MIEJSCA



Z aparatów często korzystamy w podróży. Piękne krajobrazy, gwarne bazyry i oszałamiająca architektura - nie sposób im się oprzeć. Często to tutaj rozpoczyna się twoja przygoda z fotografią. Zdjęcia miejskie same z siebie są wyzwaniem, a jednocześnie okazją do eksperymentowania z różnymi obiektywami. Tutaj nie ma granic kreatywności.

W DRODZE

Wybierz odpowiedni zestaw na kolejną wielką podróż.

Jeśli wyruszasz w dłuższą podróż, pojawia się pokusa, by przygotować się na każdą ewentualność. To samo dotyczy fotografii - chcemy zabrać wszystkie najlepsze obiektywy, lampy błyskowe i akcesoria. Ale zwykle miejsce na bagaż i jego waga są ograniczone. Niektóre fotografowane obiekty wymagają oczywistego doboru obiektywów - szerokokątne do pejzaży czy teleobiektyw do safari. Ale jak wybrać odpowiedni zestaw, gdy planujesz różne rodzaje aktywności? Sztuka polega na tym, by ograniczenie się do jednego lub dwóch obiektywów potraktować bardziej jako kreatywne wyzwanie niż problem. Odkryj inne sposoby pracy, na przykład bez lampy błyskowej lub z mniejszym otworem przysłony.

Najważniejszym kryterium przy wyborze obiektywów będzie ich wszechstronność i ciężar. Jeśli fotografujesz sceny uliczne lub dziką przyrodę, nie będziesz mieć zbyt wiele czasu na zmianę obiektywów - w tym przypadku elastyczność obiektywu zmiennoogniskowego umożliwi Ci szybkie wykadrowanie zdjęcia, dzięki czemu nie stracisz żadnej okazji do

uchwycenia odpowiedniego kadru.

Dobrym sposobem na pogodzenie wygody i wydajności jest zabranie dwóch obiektywów. Szeroki kąt standardowego obiektywu zmiennoogniskowego 18-55 mm sprawdzi się przy pejzażach, a jego zoom będzie optymalny do wykonywania portretów. Do kompletu zabierz teleobiektyw zmiennoogniskowy, na przykład model EF-S 55-200 mm f/4-5,6 IS STM, by uzyskać zbliżenie odległych obiektów.

Jeśli jednak chcesz podróżować z naprawdę lekkim bagażem, zabierz ze sobą tylko jeden obiektyw o szerszym zakresie ogniskowych. Model EF-S 18-200 mm f/3,5-5,6 IS USM to doskonały, uniwersalny obiektyw do aparatów z matrycą APS-C. Fotografowie używający aparatów pełnoklatkowych powinni z kolei pomyśleć o modelu EF 28-300 mm f/3,5-5,6L IS o podobnej elastyczności lub modelu EF 24-105mm f/4L II IS USM, który zapewnia znakomitą jakość obrazu oraz zakres ogniskowych odpowiedni do fotografowania różnych obiektów.





**EF-S 55-250 mm
f/4-5,6 IS STM**

To niedrogi, lekki i kompaktowy teleobiektyw zmiennoogniskowy, który zapewni Ci dużą elastyczność kadrowania - doskonały na podróż.



**EF 24-70 mm f/4L IS USM
i EF 70-200 mm f/4L IS II USM**

EF 24-70 mm f/4L IS USM to wszechstronny obiektyw zmiennoogniskowy, który sprawdza się równie dobrze przy fotografowaniu pejzaży, jak i przy fotografii ulicznej.

A jeśli chcesz uzyskać profesjonalną jakość obrazu bez konieczności stosowania ciężkiego teleobiektywu o dużej wartości przysłony, wypróbuj model EF 70-200 mm f/4L IS II USM. Oba modele oferują technologię stabilizatora.



MIEJSCA

NA OTWARTEJ PRZESTRZENI

Nietrudno dostrzec siłę przyciągania fotografii krajobrazowej. Przy naturalnych obiektach jest z czym pracować. Ponieważ wiele elementów krajobrazu jest statycznych, idealnie nadają się do eksperymentowania z ustawieniami aparatu oraz twórczymi koncepcjami. Spróbuj przesunąć swój aparat tak, by horyzont znalazł się w dolnej lub górnej trzeciej części kadru. Twoje zdjęcie zrobi dużo większe wrażenie - tej samej techniki możesz użyć do fotografowania budynków i wnętrz.



EF 14 mm
f/2,8L II USM



EF 16-35 mm
f/4L IS USM



EF 17-40 mm
f/4L USM



EF 24-70 mm
f/2,8L II USM



EF 14 mm f/2,8L II USM



EF 20 mm f/2,8 USM



EF 24 mm f/1,4L II USM



EF 28 mm f/2,8 IS USM



EF 85mm f/1.4L IS USM

Obiektywy ultraszerokokątne to idealne narzędzie do krajobrazów, a ich użycie nie ogranicza się do fotografowania poszerzonego kadru. Odpowiednio użyty obiektyw szerokokątny doda zdjęciu dramatyzmu i zniekształci perspektywę, tworząc dynamiczne i zachwycające zdjęcie. Dobre ujęcie szerokokątne to takie, którego scena niemal „pochłania” obserwatora.

Model EF-S 10-22 mm f/3,5-4,5 USM w aparacie z matrycą APS-C pozwoli Ci osiągnąć wyjątkowo szeroki kąt i perspektywę. Model ten jest odpowiednikiem zakresu 16–35 mm w pełnoklatkowym aparacie, a minimalna odległość ogniskowania 24 cm świetnie nadaje się do przybliżenia pierwszoplanowych szczegółów, gdy pozostała część ujęcia wypełnia kadr. Jeśli fotografujesz ruchliwy tłum lub scenkę na bazarze, nie obawiaj się podejść bardzo blisko fotografowanego obiektu. Twoje zdjęcia będą wówczas sprawiały wrażenie, że obserwator znajduje się w centrum akcji. Jeśli używasz pełnoklatkowego aparatu EOS, model EF 24–70 mm f/2,8L II USM to profesjonalny obiektyw zmienneogniskowy, który stanowi świetny wybór do fotografii krajobrazowej. Obiektyw charakteryzuje się wysokiej jakości obrazem, który może śmiało rywalizować z wieloma obiektywami stałoogniskowymi, a jednocześnie ma spory zakres ogniskowych zapewniających elastyczność w podróży.

Model EF 17–40 mm f/4L USM lub EF 16–35 mm f/4L IS USM to również dobry wybór, jeśli chcesz mieć ultraszerokokątny obiektyw, który świetnie sprawdza się przy fotografiach nieba i rozległych otwartych przestrzeni. A jeśli preferujesz obiektyw stałoogniskowe, zastanów się nad modelem EF 14 mm f/2,8L II USM, głównie ze względu na jego olbrzymi, wynoszący 114° kąt pola widzenia. Jeszcze szerszy kąt uzyskasz korzystając z modelu EF 8–15 mm f/4L Fisheye USM - jest on w stanie uchwycić okrągłe i kwadratowe obrazy z kątem widzenia po przekątnej 180°.

Dostępny jest również ultraszerokokątny obiektyw do aparatów EOS M. Model EF-M 11–22 mm f/4–5,6 IS STM jest idealny do krajobrazów na tle nieba lub wychwycenia wielu szczegółów na pierwszym planie.

OBIEKTYWY STAŁOOGNISKOWE

Wybór obiektywu tylko z jednym kątem widzenia może wydawać się dziwny. Wygoda korzystania z obiektywu zmiennoogniskowego polega przecież na szerokim zakresie ogniskowych. Jednakże obiektywy stałogniskowe - czyli te bez funkcji powiększania - też mają swoje zalety. Oferują doskonałą jakość obrazu i wielu profesjonalistów używa ich tylko z tego powodu. Posiadanie tylko jednej ogniskowej w fotografii niejako wymusza kreatywność. Możliwość przybliżenia obiektu rozleniwia, podczas gdy stałogniskowy obiektyw sprawia, że poruszanie się w celu znalezienia odpowiedniej kompozycji jest konieczne.

Obiektywy stałogniskowe często mają duży maksymalny otwór przysłony, co sprawia, że nadają się do wykonywania zdjęć w słabych warunkach oświetleniowych lub wtedy, gdy do uzyskania odpowiedniego efektu twórczego potrzebna jest płytka głębia ostrości. Fotografowie krajobrazu używający aparatów EOS powinni zainteresować się szerokokątnymi obiektywami stałogniskowymi z serii EF.

Modele EF 14 mm f/2,8L II USM i EF 20 mm f/2,8 USM oferują ultraszerokie kąty widzenia i większą głębię pola, tak by móc maksymalnie wykorzystać szczegóły pierwszego planu. Modele EF 24 mm f/2,8 IS USM i EF 28 mm f/2,8 IS USM to bardziej tradycyjne obiektywy szerokokątne oferujące ogniskowe uwielbiane przez fotografów pejzażowych, głównie dzięki szerokiemu polu widzenia i możliwości uzyskania głębokiej perspektywy.

Obiektyw EF 24 mm f/1,4L II USM jest z kolei popularny wśród dokumentalistów, którzy często wykonują zdjęcia w niemożliwych do przewidzenia warunkach oświetlenia. Obiektywy stałogniskowe dają fantastyczną ostrość, nawet na krawędziach kadru. Oznacza to, że uchwycisz nimi duży poziom szczegółów na scenie krajobrazowej. Dzięki niewielkim rozmiarom są łatwe w transporcie, więc możesz zabrać ze sobą kilka różnych obiektywów stałogniskowych, dokądkolwiek się wybierasz.



ŻYCIE W MIEŚCIE

Miejskie krajobrazy dają pełno okazji do fantastycznych ujęć. Mogą to być odbicia w szklanym wieżowcu, albo zachód słońca nad słynnym obiektem. Nawet poranny dojazd do pracy może stać się niewiarygodnie ciekawym tematem do zdjęcia. Spróbuj sfotografować rozległe panoramy i imponującą architekturę. Ultraszerokokątne obiektywy pozwalają pomieścić więcej w kadrze, kiedy masz mało miejsca i nie możesz się już bardziej odsunąć. Ponadto zdjęcie z dolnej perspektywy wykonane takim obiektywem uzyska dramatyczny wyraz i wyolbrzymioną perspektywę.

Możesz też użyć teleobiektywu do uchwycenia szczegółów - nowoczesna architektura jest pełna abstrakcji. Wybierz kilka pięter interesującego budynku lub wykorzystaj odbicia.

Jeśli zależy Ci na bardziej naturalnym ujęciu architektury, lepiej unikaj zbieżnej perspektywy, która pojawia się, gdy przez szerokokątny obiektyw patrzysz z dołu na wysokie budynki. Profesjonaliści fotografowie architektury, dla uniknięcia efektu zniekształcenia zdjęcia, używają obiektywów tilt-shift, takich jak np. TS-E 24 mm f/3,5L II).





EF-S 10-18 mm f/4.5-5.6 IS STM

Dzięki niemu aparaty z matrycą APS-C zyskują ultraszeroki kąt widzenia. Jest doskonały do utrwalania dramatycznych krajobrazów, a także całych scen w ograniczonych przestrzeniach.



EF 16-35 mm f/4L IS USM

To elastyczny, ultraszerokokątny obiektyw, który z aparatem pełnoklatkowym pozwala pokazać architekturę w sposób spektakularny. Wyolbrzymia perspektywę, zwłaszcza wtedy, kiedy przez obiektyw patrzymy z dołu na wysokie budynki.

OSTROŚĆ W OBIEKTYWACH TILT-SHIFT

Obiektywy szerokokątne są niezastąpione do fotografowania architektury, ale mogą sprawiać, że boki budynków się schodzą, a konstrukcje wyglądają tak, jakby przewracały się do tyłu. Aby tego uniknąć, fotografowie specjalizujący się w fotografii architektury używają obiektywów tilt-shift (TS-E).

Możliwość przesunięcia w dół i w górę obiektywu z serii TS-E sprawia, że możesz "przenieść" Twój punkt widzenia do góry, nie zmieniając kąta ustawienia aparatu. Budynki wyglądają wtedy na proste i wysokie. Przechylenia w poziomie z kolei pozwalają zwiększyć głębię pola i uzyskać maksymalną ostrość na całym planie zdjęcia lub ograniczyć ją - wówczas otrzymujemy wygląd tzw. „zabawkowej makiety”.

Model TS-E 17 mm f/4L to ultraszerokokątny obiektyw, który świetnie nadaje się do robienia zdjęć w ograniczonych przestrzeniach i utrwalania szczegółów pierwszoplanowych obiektów. Pochylenia i przesunięcia pomagają uchwycić naturalną perspektywę. Z kolei model TS-E 24 mm f/3,5L II jest tradycyjnym obiektywem szerokokątnym uwielbianym przez miłośników fotografii pejzażowej i miejskiej.



Sfotografowane z użyciem pochylenia



Sfotografowane z wykorzystaniem odwróconego pochylenia



Sfotografowane bez przesunięcia



Sfotografowane z przesunięciem

OBIEKTYWY DO FOTOGRAFOWANIA MIEJSC

| | Konstrukcja (soczewki/ grupy) | Minimalna odległość ostrzenia | Średnica pokrywyki (mm) | Waga (g) | Ostłona | Pokrowiec | |
|--------------------------------|-------------------------------------|-------------------------------------|-------------------------------|-------------|--------------|-----------|--------|
| EF-M | | | | | | | |
| EF-M 11-22mm f/4-5.6 IS STM | 12/9 | 0,15 | 55 | 220 | EW-60E | LP814 | |
| EF-M 22mm f/2 STM | 7/6 | 0,15 | 43 | 105 | EW-43 | LP811 | |
| EF-S | | | | | | | |
| EF-S 10-18mm f/4.5-5.6 IS STM | 4/11 | 0,22 | 67 | 240 | EW-73C | LP1116 | |
| EF-S 10-22mm f/3.5-4.5 USM | 13/10 | 0,24 | 77 | 385 | EW-83E | LP1319 | |
| EF-S 15-85mm f/3.5-5.6 IS USM | 17/12 | 0,35 | 72 | 575 | EW-78E | LP1116 | |
| EF-S 17-55mm f/2.8 IS USM | 19/12 | 0,35 | 77 | 645 | EW-83J | LP1219 | |
| EF-S 18-135mm f/3.5-5.6 IS II | 16/12 | 0,45 | 67 | 455 | EW-73B | LP1116 | |
| EF-S 18-135mm f/3.5-5.6 IS USM | 16/12 | 0,39 | 67 | 515 | EW-73D | LP1116 | |
| EF-S 18-135mm f/3.5-5.6 IS STM | 16/12 | 0,39 | 67 | 480 | EW-73B | LP1116 | |
| EF-S 18-200mm f/3.5-5.6 IS | 16/12 | 0,45 | 72 | 595 | EW-78D | LP1116 | |
| EF-S 55-250mm f/4-5.6 IS II | 12/10 | 1,10 | 58 | 390 | ET-60 | LP1019 | |
| EF-S 55-250mm f/4-5.6 IS STM | 15/12 | 0,85 | 58 | 375 | ET-63 | LP1019 | |
| EF (stałogniskowe) | | | | | | | |
| EF 14mm f/2.8L II USM | 14/11 | 0,20 | - | 645 | Zintegrowana | LP1016 | |
| EF 20mm f/2.8 USM | 11/9 | 0,25 | 72 | 405 | EW-75I | LP1214 | |
| EF 24mm f/1.4L USM II | 13/10 | 0,25 | 77 | 650 | EW-83K | LP1319 | |
| EF 24mm f/2.8 IS USM | 11/9 | 0,20 | 58 | 280 | EW-65B | LP1014 | |
| EF 28mm f/1.8 USM | 10/9 | 0,25 | 58 | 310 | EW-63II | LP814 | |
| EF 28mm f/2.8 IS USM | 9/7 | 0,23 | 58 | 260 | EW-65B | LP1014 | |
| EF 35mm f/1.4L II USM | 14/11 | 0,28 | 72 | 760 | EW-77B | LP1219 | |
| EF 35mm f/2 IS USM | 10/8 | 0,24 | 67 | 335 | EW-72 | LP1116 | |
| EF 40mm f/2.8 STM | 6/4 | 0,30 | 52 | 130 | ES-52 | LP811 | |
| EF 50mm f/1.2L USM | 8/6 | 0,45 | 72 | 590 | ES-78 | LP1214 | |
| EF 50mm f/1.4 USM | 7/6 | 0,45 | 58 | 290 | ES-71II | LP1014 | |
| EF 50mm f/1.8 STM | 6/5 | 0,35 | 49 | 160 | ES-68 | LP1014 | |
| EF (zmiennogniskowe) | | | | | | | |
| EF 8-15mm f/4L Fisheye USM | 14/11 | 0,15 | - | 540 | EW-77 | LP1219 | |
| EF 16-35mm f/2.8L III USM | 16/11 | 0,28 | 82 | 790 | EW-88D | LP1222 | |
| EF 16-35mm f/4L IS USM | 16/12 | 0,28 | 77 | 615 | EW-82 | LP1219 | |
| EF 17-40mm f/4L USM | 12/9 | 0,28 | 77 | 475 | EW-83E | LP1319 | |
| EF 24-70mm f/2.8L II USM | 18/13 | 0,38 | 82 | 805 | EW-88C | LP1219 | |
| EF 24-70mm f/4L IS USM | 15/12 | 0,38 | 77 | 600 | EW-83L | LP1219 | |
| EF 24-105mm f/3.5-5.6 IS STM | 17/13 | 0,40 | 77 | 525 | EW-83M | LP1219 | |
| EF 24-105mm f/4L IS II USM | 17/12 | 0,45 | 77 | 795 | EW-83M | LP1219 | |
| EF 28-300mm f/3.5-5.6L IS USM | 23/16 | 0,70 | 77 | 1670 | EW-83G | LZ1324 | |
| EF 70-200mm f/4L IS USM | 20/15 | 1,20 | 67 | 760 | ET-74 | LP1224 | |
| EF 70-200mm f/4L USM | 16/13 | 1,20 | 67 | 705 | ET-74 | LZ1224 | |
| Tilt-shift | | | | | | | |
| TS-E 17mm f/4L | 18/12 | 0,25 | 77 | 820 | - | LP1219 | |
| TS-E 24mm f/3.5L II | 16/11 | 0,21 | 82 | 780 | EW-88B | LP1319 | |
| TS-E 50mm f/2.8L MACRO | Nowość | 12/9 | 0,273 | 77 | 945 | ES-84 | LP1219 |
| TS-E 90mm f/2.8L MACRO | Nowość | 11/9 | 0,39 | 77 | 915 | ES-84 | LP1219 |

ŻYCIE



Jedną z radości fotografowania jest wykorzystanie aparatu do opowiadania historii życia codziennego. Piękno tkwi w prostocie obiektów - odbiciu w szybie wystawowej lub nietypowym ruchu przechodnia na ulicy. Kiedy już zaczniesz szukać takich ujęć, będziesz je dostrzegać wszędzie.

Zabieranie aparatu wszędzie ze sobą oznacza, że potrzebujesz obiektywów, które będą dostatecznie małe, dyskretne oraz elastyczne - przydadzą się na wszelkie ewentualności. Potem to już tylko kwestia znalezienia odpowiednich ujęć.



EF-S 18-135 mm f/3,5-5,6 IS STM

Model o szerszym zakresie ogniskowych niż 18-55 mm. Doskonali na każdą podróż.



EF-S 17-55 mm f/2,8 IS USM

Wyższa jakość oraz duży otwór przysłony f/2,8 na wszystkich ustawieniach ogniskowych to doskonałe parametry do kontrolowania głębi ostrości i pracy przy słabym oświetleniu.



EF 24-70 mm f/4L IS USM

To bardziej mobilny obiektyw zmiennoogniskowy, dużo lżejszy niż wersja f/2,8. Obiektyw posiada stabilizator obrazu do redukcji drgań aparatu.

JEDEN ZA WSZYSTKICH

Znajdź swój ulubiony obiektyw spacerowy - i kłopot z głowy.

Wielu fotografów ma swój ulubiony obiektyw, który zawsze zabierają ze sobą - wypróbowany w różnych sytuacjach model na wszelkie okazje. Odpowiedni obiektyw do fotografii ulicznej zwykle stanowi kompromis pomiędzy mobilnością i wszechstronnością. Powinny być dostatecznie mały, by móc nosić go z aparatem przez cały dzień, a jednocześnie elastyczny w zakresie ogniskowych i możliwości robienia zdjęć w trudnych warunkach oświetleniowych.

Aparat EOS 200D i płaski obiektyw EF-S 24mm f/2,8 STM to doskonały zestaw do codziennych zdjęć dokumentalnych. Obiektyw jest mały i dostatecznie dyskretny, żeby zmieścić się w Twojej torbie, natomiast maksymalny otwór przysłony f/2,8 umożliwi Ci wykonywanie zdjęć, kiedy zaczniesz się ściemniać.

Życie codzienne daje nieskończenie wiele okazji do robienia zdjęć. Spójrz świeżym okiem na to, z czym masz styczność na co dzień. Poszukaj rzeczy, które początkowo nie wydają się warte uwagi,

jak pranie na balkonie, pies czekający na właściciela albo sprzedawca w warzywniaku.

Jeśli dysponujesz standardowym, kitowym obiektywem zmiennoogniskowym 18-55 mm, możesz traktować go jako sprzęt uniwersalny i zabierać ze sobą wszędzie - jest lekki i ma przydatny zakres ogniskowych. Bardziej zaawansowaną i wszechstronną alternatywą jest model EF-S 15-85 mm f/3,5-5,6 IS USM, który oferuje szerszy kąt widzenia przy krótszej i większy zakres powiększenia przy dłuższej ogniskowej. Jest doskonały do fotografii miejskiej - stabilizator obrazu pomaga zachować ostrość zdjęć przy słabym świetle, a napęd USM ustawia ostrość ujęcia płynnie, szybko i niemal bezgłośnie.

Bezusterkowiec EOS M sam w sobie stanowi jeden z najwygodniejszych do noszenia aparatów do fotografii ulicznej. W połączeniu z obiektywem EF-M 22 mm f/2 STM stworzysz zestaw o niewiele większych rozmiarach niż aparat kompaktowy.

JAK ROBIĆ ZDJĘCIA W SŁABYM ŚWIETLE

Obiektywy stałogniskowe często mają dużo większe wartości przysłony niż obiektywy zmienneogniskowe. Duża przysłona jest olbrzymią zaletą przy robieniu zdjęć w słabych warunkach oświetleniowych. Dzięki większej wartości przysłony, możemy ustawić krótszy czas otwarcia migawki. Przykładowo - po otwarciu przysłony obiektywu do wartości $f/1,4$ wpada przez nią aż 4x więcej światła niż w przypadku obiektywu zmienneogniskowego z przysłoną ustawioną na $f/2,8$. Jest to czas na tyle krótki, że drgania aparatu lub ruch obiektu nie są w stanie zepsuć ostrości w ujęciu wykonywanym „z ręki”.





Z tego powodu fotografia dokumentalna skłania się ku robieniu zdjęć przy użyciu obiektywów stałogniskowych z dużym otworem przysłony. Co więcej obiektywy stałogniskowe dają więcej możliwości fotografowania przy wykorzystaniu światła otoczenia, co w efekcie pozwala uchwycić nastroj chwili. Spróbuj sam - zbliż się do fotografowanego obiektu i wypełnij kadr, żeby osiągnąć ciekawy efekt.



EF 24 mm f/1,4L II USM

Ultraszerokokątny obiektyw z dużym otworem przysłony. Jest popularny wśród fotoreporterów robiących zdjęcia z bliska i doskonale nadaje się dla fotografów poszukujących sprzętu najwyższej klasy.



EF 28 mm f/2,8 IS USM

Mniejszy szerokokątny obiektyw z wbudowanym stabilizatorem obrazu jest w stanie uchwycić ostre obrazy w słabych warunkach oświetleniowych.



EF 35 mm f/1,4L II USM

Klasyczny obiektyw reporterski używany przez fotoreporterów. W połączeniu z aparatami pełnoklatkowymi zapewnia szersze pole widzenia niż tradycyjny obiektyw 50 mm przy jednoczesnym zachowaniu naturalnej perspektywy.

OBIEKTYWY DO FOTOGRAFOWANIA

ŻYCIA

| EF-M | Konstrukcja (soczewki/grupy) | Minimalna odległość ostrzenia | Średnica pokrywki (mm) | Waga (g) | Ośłona | Pokrowiec |
|--------------------------------|------------------------------|-------------------------------|------------------------|----------|---------|-----------|
| EF-M 18-55mm f/3.5-5.6 IS STM | 13/11 | 0,25 | 52 | 210 | EW-54 | LP814 |
| EF-M 22mm f/2 STM | 7/6 | 0,15 | 43 | 105 | EW-43 | LP811 |
| EF-S | | | | | | |
| EF-S 15-85mm f/3.5-5.6 IS USM | 17/12 | 0,35 | 72 | 575 | EW-78E | LP1116 |
| EF-S 17-55mm f/2.8 IS USM | 19/12 | 0,35 | 77 | 645 | EW-83J | LP1219 |
| EF-S 18-55mm f/3.5-5.6 IS II | 11/9 | 0,25 | 58 | 200 | EW-60C | LP814 |
| EF-S 18-135mm f/3.5-5.6 IS STM | 16/12 | 0,39 | 67 | 480 | EW-73B | LP1116 |
| EF-S 18-200mm f/3.5-5.6 IS | 16/12 | 0,45 | 72 | 595 | EW-78D | LP1116 |
| EF (stałogniskowe) | | | | | | |
| EF 24mm f/1.4L USM II | 13/10 | 0,25 | 77 | 650 | EW-83K | LP1319 |
| EF 24mm f/2.8 IS USM | 11/9 | 0,20 | 58 | 280 | EW-65B | LP1014 |
| EF 28mm f/1.8 USM | 10/9 | 0,25 | 58 | 310 | EW-63II | LP814 |
| EF 28mm f/2.8 IS USM | 9/7 | 0,23 | 58 | 260 | EW-65B | LP1014 |
| EF 35mm f/1.4L II USM | 14/11 | 0,28 | 72 | 760 | EW-77B | LP1219 |
| EF 35mm f/2 IS USM | 10/8 | 0,24 | 67 | 335 | EW-72 | LP1116 |
| EF 40mm f/2.8 STM | 6/4 | 0,30 | 52 | 130 | ES-52 | LP811 |
| EF 50mm f/1.2L USM | 8/6 | 0,45 | 72 | 590 | ES-78 | LP1214 |
| EF 50mm f/1.4 USM | 7/6 | 0,45 | 58 | 290 | ES-71II | LP1014 |
| EF 50mm f/1.8 STM | 6/5 | 0,35 | 49 | 160 | ES-68 | LP1014 |
| EF (zmiennogniskowe) | | | | | | |
| EF 16-35mm f/2.8 III USM | 16/11 | 0,28 | 82 | 790 | EW-88D | LP1222 |
| EF 16-35mm f/4L IS USM | 16/12 | 0,28 | 77 | 615 | EW-82 | LP1219 |
| EF 17-40mm f/4L USM | 12/9 | 0,28 | 77 | 475 | EW-83E | LP1319 |
| EF 24-70mm f/2.8L II USM | 18/13 | 0,38 | 82 | 805 | EW-88C | LP1219 |
| EF 24-70mm f/4L IS USM | 15/12 | 0,38 | 77 | 600 | EW-83L | LP1219 |
| EF 24-105mm f/3.5-5.6 IS STM | 17/13 | 0,40 | 77 | 525 | EW-83M | LP1219 |
| EF 24-105mm f/4L IS II USM | 17/12 | 0,45 | 77 | 795 | EW-83M | LP1219 |



AKCJA

Jednym z odwiecznych wyzwań fotografii jest zatrzymanie pędzącego świata w statycznym kadrze. Jak to osiągnąć? Możesz użyć długiego czasu naświetlania, by pozwolić na rozmycie fragmentów sceny. Możesz też uwiecznić ruch w ułamku sekundy używając bardzo krótkich czasów naświetlania.

Kluczem jednak nie są wyłącznie ustawienia aparatu. Kiedy fotografujesz sport, zwierzęta lub dynamiczne sceny w ruchu, wybór odpowiedniego obiektywu jest fundamentalny.



ODKRYWANIE MIEJSKIEJ DŻUNGLI

Nie musisz daleko jechać, aby wykonać zdumiewające ujęcia dzikiej przyrody.

Podwórka, ogródki i puste ulice są schronieniem dla dzikiej natury w mieście. Może zechcesz uchwycić chwilę, w której czapla szuka zdobyczy, a lis powraca z nocnej wyprawy? Niesamowite zdjęcia dzikiej przyrody nie zawsze wymagają egzotycznego otoczenia. Wszystko, czego potrzebujesz, aby uzyskać spektakularne ujęcia, znajduje się tuż za rogiem. Najpierw zastanów się, jak bardzo możesz zbliżyć się do obiektu. Fotografując wiewiórkę w ogródku nie możesz podejść zbyt blisko, ponieważ ją wystraszysz. Obiektyw zmiennoogniskowy pozwoli uzyskać powiększony obraz obiektu i wypełnić nim kadr.

Model EF-S 55-250 mm f/4-5,6 IS STM to świetny teleobiektyw dla początkujących - zyskujesz szeroki zakres ogniskowych przy zachowaniu wysokiej jakości obrazu. Jeśli użyjesz go w aparacie z matrycą APS-C, wartości ogniskowej będą odpowiadały obiektywowi 88-400 mm dla aparatu pełnoklatkowego EOS - to wystarczy, by uchwycić w kadrze szybko poruszające

się obiekty, takie jak ptaki czy wiewiórki. Dzięki optycznej stabilizacji obrazu możesz wykonywać zdjęcia „z ręki” z dłuższymi czasami naświetlania, bez niechcianego rozmycia spowodowanego drganiem aparatu. Możesz przygotować się do zdjęć rozsypując jedzenie dla ptaków lub zawieszając karmnik na drzewie. Możesz też użyć własnego domu jako kryjówki - jeśli fotografujesz przez otwarte okno, ptaki cię nie zauważą.

Dla uzyskania nieco większego zbliżenia wybierz obiektyw, który ma maksymalną ogniskową (np. 300 mm), taki jak EF 70-300 mm f/4-5,6 IS USM. W połączeniu z aparatem pełnoklatkowym pozwoli Ci on uchwycić obiekty znajdujące się w ogrodzie lub parku. Dalej od domu poszukaj punktów styku pomiędzy światem ukształtowanym przez człowieka, a światem natury. Niezwykłe kontrasty sprawią, że zdjęcia będą interesujące - ptak siedzący na gałęzi nie jest niczym niezwykłym, ale pisklą szpaka na tle neonu lub betonowej konstrukcji - jak najbardziej.



DOBÓR ODPOWIEDNIEGO KORPUSU

Fotografowie używający aparatów z matrycą APS-C mają do dyspozycji większy zakres teleobiektywu niż osoby, które korzystają z tych obiektywów w aparatach pełnoklatkowych. Co więcej obiektywy EF-S - przeznaczone jedynie do użycia z aparatami z matrycą APS-C - są mniejsze, lżejsze i często również tańsze.

Użytkownicy aparatów pełnoklatkowych korzystają z zalet większej matrycy, m.in. większej kontroli nad głębią ostrości, która pozwala na wyeksponowanie obiektu na rozmytym tle. Aparaty pełnoklatkowe umożliwią Ci wykorzystanie pełnego pola widzenia obiektywów EF. Poszukaj również aparatów, które robią zdjęcia seryjne z dużą prędkością - 7 kl./s w przypadku EOS 80D lub 10 kl./s w przypadku EOS 7D Mark II lub bezlusterkowca EOS M50 i do 14 kl./s w profesjonalnej lustrzance EOS-1D X Mark II. Pamiętaj też, że aparaty, które mają wiele punktów autofokusa mogą bardziej precyzyjnie śledzić obiekty, które szybko poruszają się w kadrze.

ZDJĘCIA DZIKIEJ NATURY

Niezwykłe ujęcia z życia zwierząt czają się na każdym kroku. Uchwycić je z każdej odległości - nie zmarnuj ani chwili.

Niezależnie od tego, czy obserwujesz wieloryby na Islandii, podglądasz orangutany na Borneo lub śledzisz goryle w Ugandzie - musisz mieć pewność, że dysponujesz odpowiednio dobranym sprzętem. Decyzja o wykorzystaniu obiektywu o dużym zbliżeniu w ogromnym stopniu zależy od Twojego doświadczenia, fotografowanych obiektów oraz budżetu, jakim dysponujesz. Jeśli planujesz podróż życia, zastanów się, czy jeden teleobiektyw wystarczy,

żeby uchwycić wszystkie niecodzienne sytuacje. Może oprócz obowiązkowego *tele* warto zainwestować w dodatkowy obiektyw z lepszym światłem? Pozwoli ci to uzyskać większe otwory przysłony (kluczowe przy fotografowaniu z krótkimi czasami naświetlania) oraz szybszy autofokus. Bardziej zaawansowane obiektywy z serii EF i EF-S używają autofokusa z napędem USM, który jest superszybki i niemal bezgłuchy.





DUŻE OBIEKTYWY NA POWAŻNE WYJAZDY



EF 70-300 mm f/4-5,6 IS II USM

Dzięki małej wadze i niewielkim rozmiarom (jak na teleobiektyw), to model idealny dla osób rozpoczynających przygodę z fotografią. Szczególnie kiedy musisz ograniczyć ciężar bagażu.



EF 100-400mm f/4-5,6L IS II USM

Ten wszechstronny obiektyw ma jeszcze większy zakres ogniskowych i jest popularny wśród fotografów wybierających się na safari. Technologia stabilizacji optycznej obrazu wybacza najmniejsze ruchy aparatem i chroni przed efektami drgań.



EF 300 mm f/4L IS USM

Stałogniskowy obiektyw 300 mm jest świetnym rozwiązaniem dla osób, które oczekują najwyższej jakości zdjęć wykonywanych z bardzo dużej odległości. To klasyczny wybór dla fotografów zawodowo fotografujących dziką przyrodę.

OBIEKTYWY DO FOTOGRAFOWANIA

AKCJI

| EF-S | Konstrukcja (soczewki/grupy) | Minimalna odległość ostrzenia | Średnica pokrywki (mm) | Waga (g) | Ostona | Pokrowiec |
|------------------------------|------------------------------|-------------------------------|------------------------|----------|--------|-----------|
| EF-S 18-200mm f/3.5-5.6 IS | 16/12 | 0,45 | 72 | 595 | EW-78D | LP1116 |
| EF-S 55-250mm f/4-5.6 IS STM | 15/12 | 0,85 | 58 | 375 | ET-63 | LP1019 |

EF (stałoogniskowe)

| | | | | | | |
|---------------------------|-------|------|----|------|--------------|--------|
| EF 200mm f/2L IS USM | 17/12 | 1,90 | 52 | 2520 | ET-120B | 200 |
| EF 200mm f/2.8L II USM | 9/7 | 1,50 | 72 | 765 | ET-83BII | LP1222 |
| EF 300mm f/2.8L IS II USM | 16/12 | 2,00 | 52 | 2400 | ET-120(WII) | 300B |
| EF 300mm f/4L IS USM | 15/11 | 1,50 | 77 | 1190 | - | LZ1128 |
| EF 400mm f/2.8L IS II USM | 16/12 | 2,70 | 52 | 3850 | ET-155(WII) | 400C |
| EF 400mm f/5.6L USM | 7/6 | 3,50 | 77 | 1250 | - | LZ1132 |
| EF 400mm f/4 DO IS II | 18/12 | 3,30 | 52 | 2100 | ET-120(WII) | 400D |
| EF 500mm f/4L IS II USM | 16/12 | 3,70 | 52 | 3190 | ET-138 (WII) | 500B |
| EF 600mm f/4L IS II USM | 16/13 | 4,50 | 53 | 3920 | ET-160 (WII) | 600B |
| EF 800mm f/5.6L IS USM | 18/14 | 6,00 | 52 | 4500 | ET-155 | 800 |

EF (zmiennogniskowe)

| | | | | | | |
|--|---------------------|------|----|------|--------------|--------------|
| EF 28-300mm f/3.5-5.6L IS USM | 23/16 | 0,70 | 77 | 1670 | EW-83G | LZ1324 |
| EF 70-200mm f/2.8L USM | 18/15 | 1,50 | 77 | 1310 | ET-83II | LZ1324 |
| EF 70-200mm f/2.8L IS II USM | 23/19 | 1,20 | 77 | 1490 | ET-87 | LZ1326 |
| EF 70-200mm f/2.8L IS III USM | Nowość 23/19 | 1,20 | 77 | 1490 | ET-87 | LZ1326 |
| EF 70-200mm f/4L IS USM | 20/15 | 1,20 | 67 | 760 | ET-74 | LP1224 |
| EF 70-200mm f/4L IS II USM | Nowość 20/15 | 1,20 | 67 | 760 | ET-74 | LP1224 |
| EF 70-200mm f/4L USM | 16/13 | 1,20 | 67 | 705 | ET-74 | LZ1224 |
| EF 70-300mm f/4-5.6L IS USM | 19/14 | 1,20 | 67 | 1050 | ET-73B | LP1424 |
| EF 70-300mm F/4-5.6 IS II USM | 17/12 | 1,20 | 67 | 710 | ET-74B | LP1222 |
| EF 70-300mm f/4.5-5.6 DO IS USM | 18/12 | 1,40 | 58 | 720 | ET-65B | LP1116 |
| EF 75-300mm f/4-5.6 III USM | 13/9 | 1,50 | 58 | 480 | ET-60 | LP1019 |
| EF 75-300mm f/4-5.6 III | 13/9 | 1,50 | 58 | 480 | ET-60 | LP1019 |
| EF 100-400mm f/4.5-5.6L IS II USM | 21/16 | 0,98 | 77 | 1640 | ET-83D | LZ1326 |
| EF 200-400mm f/4L IS USM Extender 1.4x | 25/20 (33/24*) | 2,00 | 52 | 3620 | ET-120 (WII) | Etui/walizka |

Ekstendery

| | | | | | | |
|-----------------------|-----|---|---|-----|---|-------|
| Ekstender EF 1.4x III | 7/3 | - | - | 225 | - | LP811 |
| Ekstender EF 2x III | 9/5 | - | - | 325 | - | LP811 |



SZCZEGÓŁY

Eksperymentowanie z makrofotografią pozwala odkrywać świat z całkiem nowej perspektywy. Być może zechcesz uchwycić piękno szczegółów na skrzydle motyla lub pąku kwiatów. A może postawisz na kreatywność i odnajdziesz oszałamiające wzorce i efekty, przyglądając się powiększeniom powierzchni przedmiotów codziennego użytku. Możliwości są nieskończone.

ZAGLĄDAMY DO KUCHNI

Jak używać obiektywów makro do fotografowania jedzenia.

Kreatywne fotografowanie potraw to znakomity sposób na pokazanie swoich talentów - zarówno kulinarnych, jak i fotograficznych - szerszej publiczności. Możesz prowadzić bloga ze zdjęciami i przepisami albo stworzyć swoją własną książkę kucharską. Dobra fotografia kulinarna często skupia się na szczegółach, od przygotowania surowych składników do stworzenia odpowiedniej kompozycji. Użycie obiektywu makro do wykonania zbliżeń ziarenek pieprzu czy przypraw mocno pobudza zmysły i daje spore wyobrażenie smaku przygotowanego dania.

Obiektywy makro są w stanie przedstawić przedmiot w rzeczywistym powiększeniu. Oznacza to, że obiektyw przekazuje na matrycę aparatu obraz przedmiotu w rzeczywistym rozmiarze, czyli w skali 1:1.

Obiektywy makro mają różne ogniskowe. Te o wartościach zbliżonych do teleobiektywów pozwolą Ci stać dalej od obiektu, co jest przydatne podczas fotografowania owadów czy innych płochliwych stworzeń.

Dostępna podczas dużych zbliżeń bardzo płytka głębia ostrości wymaga dokładnego i precyzyjnego ustawiania ostrości. Ale możesz nieco rozmyć tło, aby uwypuklić kilka szczegółów, takich jak posypka na torcie. Model EF-S 60 mm f/2,8 Macro USM stanowi doskonały wybór dla fotografów używających aparatów z matrycą APS-C - zapewnia znakomitą jakość obrazu i minimalną odległość ostrzenia równą zaledwie 20 cm.





Podczas wykonywania zdjęć z bliska należy również rozważyć kwestię oświetlenia. Do profesjonalnego fotografowania żywności wykorzystuje się zaawansowane technologicznie lampy błyskowe, jednak podobne rezultaty można uzyskać przy świetle dziennym wpadającym przez okno. Twoja kuchnia to prawie doskonałe miejsce do fotografii kulinarnej.

Wybierz blat, który będzie miał okno z boku lub z tyłu, albo użyj dużego białego kartonu do odbicia światła, aby skierować je na fotografowany obiekt. W makrofotografii problemem może być rozmycie obrazu spowodowane drganiami aparatu. Użyj statywu lub obiektywu ze stabilizatorem obrazu, a uzyskasz zawsze wyraźne ujęcia.



EF 100 mm f/2,8L Macro IS USM

Wszechstronny obiektyw makro, oferujący znakomitą wydajność przy każdej wartości przysłony i na całym obszarze kadru.



EF-S 60 mm f/2,8 Macro USM

Obiektyw przeznaczony wyłącznie do użycia z aparatami z matrycą APS-C. Oferuje wtedy kąt widzenia podobny do tego, jaki uzyskamy w obiektywie makro 100 mm z aparatem pełnoklatkowym.



PRZYJRZYJ SIĘ Z BLISKA

Świat natury tętni życiem, od owadów i pajaków po kwiaty, trawę i nasiona. Ciekawe wzory, tekstury i detale znajdują się wszędzie. Nie musisz daleko iść, by je odnaleźć - wystarczy obiektyw makro i wprawione oko, a zadziwi cię to, co można odkryć w tak dobrze znanym otoczeniu, jak Twój własny ogródek.

Wiele dzikich stworzeń widocznych w powiększeniu płoszy się w obecności fotografa. Jest jednak kilka sposobów, aby ułatwić sobie śledzenie owadów, pajaków i innych żyjątek.

Być może to oczywiste, ale upewnij się, że zbytnio nie zbliżasz się do obiektu. Spróbuj zrobić zdjęcie przy użyciu obiektywu makro o właściwościach zbliżonych do teleobiektywu - uzyskasz ten sam stopień powiększenia w skali 1:1, ale z dalszej odległości. Model EF 180 mm f/3,5L Macro USM jest świetny do fotografowania owadów właśnie z tego powodu, a do tego świetnie pasuje zarówno do aparatów pełnoklatkowych, jak i tych z matrycą APS-C. Model EF 100 mm f/2,8L Macro IS USM to także dobry wybór, jednak żeby wypełnić cały kadr, musisz podejść bliżej.

Duża odległość nie jest konieczna, kiedy fotografujesz nieruchome obiekty, takie jak dzikie kwiaty czy grzyby. Bardziej tradycyjny obiektyw makro jest jednocześnie lżejszy i wygodniejszy do noszenia - wypróbuj jeden z dwóch obiektywów makro 100 mm z serii EF, jeśli korzystasz z aparatu pełnoklatkowego. Osoby fotografujące aparatami z matrycą APS-C mogą uzyskać podobny kąt widzenia przy użyciu modelu EF-S 60 mm f/2,8 Macro USM.

Rozmycie spowodowane drganiami aparatu jest dużo większe podczas robienia zdjęć makro i może pozbawić zdjęcie ostrości, dzięki której zbliżenia tak mocno oddziałują na wyobraźnię. Ponadto, małe wartości przysłony konieczne do uzyskania dostatecznej głębi ostrości, często wymagają długich czasów naświetlania. Wykorzystaj statyw, aby uzyskać nieskazitelną ostrość zbliżenia.

Obiektyw EF 100 mm f/2,8L Macro IS USM wykorzystuje technologię hybrydowego stabilizatora obrazu, która pomaga uniknąć drgań aparatu. Tradycyjne systemy stabilizacji optycznej korygują efekt drgania w dwóch kierunkach kątowych. Hybrydowy system stabilizacji dodatkowo wykrywa i kompensuje przesunięcia boczne. Oznacza to, że możesz wykonywać zdjęcia „z ręki” przy długich czasach naświetlania. To może być bardzo korzystne dla osób szybko wykonujących zdjęcia - możesz błyskawicznie zmienić kompozycję, aby ująć w kadrze na przykład ciekawie wyglądającego motyla.



EF 180 mm f/3,5L Macro USM



EF 100 mm f/2,8L Macro IS USM



EF-S 60 mm f/2,8 Macro USM



Lampa błyskowa Macro Ring Lite i podwójna lampa błyskowa Twin Lite

Lampy te zostały zaprojektowane specjalnie dla równomiernego oświetlenia bliskich obiektów. Są mocowane na końcu obiektywu i otaczają obiekt światłem. Możesz zmieniać ilość światła osobno dla obu stron lampy, aby podkreślić teksturę i wprowadzić cień. Do przymocowania lampy do obiektywu przyda Ci się adapter Macro Lite.

[Sprawdź](#) >



Pierścienie pośrednie

Pozwalają zmniejszyć odległość ostrzenia przy użyciu białektywów EF lub EF-S. Pierścień mocuje się pomiędzy obiektywem a korpusem EOS. Nie zawiera on żadnych soczewek, chociaż mieści połączenia elektryczne pomiędzy aparatem a obiektywem. Dostępne są pierścienie pośrednie EF o długości 12 i 25 mm. Założenie pierścienia o długości 25 mm na model EF-S 55-250 mm f/4-5,6 IS STM zmniejsza minimalną odległość uzyskiwania ostrości z 85 na 26,6 cm.



Skrajne zbliżenia w skali makro

Model MP-E 65 mm f/2,8 1-5x Macro Photo umożliwia wykonanie niezwykłego zbliżenia od 1x do 5x, dzięki czemu możesz obserwować tajemnice natury z bardzo bliska.

[Sprawdź](#) >

OBIEKTYWY DO FOTOGRAFOWANIA

SZCZEGÓŁÓW

| EF (zmiennogniskowe) | Konstrukcja (soczewki/grupy) | Minimalna odległość ostrzenia | Średnica pokrywki (mm) | Waga (g) | Ostłona | Pokrowiec |
|------------------------------|------------------------------|-------------------------------|------------------------|----------|---------|-----------|
| EF 24-70mm f/4L IS USM | 15/12 | 0,38 | 77 | 600 | EW-83L | LP1219 |
| EF-S | | | | | | |
| EF-S 60mm f/2.8 Macro USM | 12/8 | 0,20 | 52 | 335 | ET-67B | LP1016 |
| Makro | | | | | | |
| TS-E 17mm f/4L | 18/12 | 0,25 | 77 | 820 | - | LP1219 |
| TS-E 24mm f/3.5L II | 16/11 | 0,21 | 82 | 780 | EW-88B | LP1319 |
| TS-E 50mm f/2.8L MACRO | 12/9 | 0,273 | 77 | 945 | ES-84 | LP1219 |
| TS-E 90mm f/2.8L MACRO | 11/9 | 0,39 | 77 | 915 | ES-84 | LP1219 |
| TS-E 135mm f/4L MACRO | 11/7 | 0,486 | 82 | 1110 | ET-88 | LP1424 |
| EF 50mm f/2.5 Compact Macro | 9/8 | 0,23 | 52 | 280 | - | LP814 |
| MP-E 65mm f/2.8 1-5x Macro | 10/8 | 0,24 | 58 | 710 | - | LP1216 |
| EF 100mm f/2.8 Macro USM | 12/8 | 0,31 | 58 | 580 | ET-67 | LP1219 |
| EF 100mm f/2.8L IS USM Macro | 15/12 | 0,30 | 67 | 625 | ET-73 | LP1219 |
| EF 180mm f/3.5L Macro USM | 14/12 | 0,48 | 72 | 1090 | ET-78II | LZ1324 |



POZNAJ EKOSYSTEM ROZWIĄZAŃ CANON



DRUKARKI PIXMA G z systemem stałego zasilania

Wielofunkcyjne drukarki z uzupełnianymi zbiornikami z atramentem umożliwiają ekonomiczne drukowanie wysokiej jakości zdjęć i dokumentów. Obsługa Wi-Fi, usług w chmurze oraz funkcje faksu i podajnik ADF sprawiają, że drukarki serii G to wydajne urządzenia dla domu i małego biura.

[Czytaj recenzje](#) ↻



PIXMA G1410

Zaprojektowana do obsługi dużej ilości drukowanych materiałów.



High Page Yield

Duża wydajność druku



Hybrid Ink System

Hbrydowy system atramentów



Auto Power On

Automatyczne włączanie



My Image Garden

My Image Garden



PIXMA G2410

Wielofunkcyjne urządzenie z dodatkowymi funkcjami kopiowania i skanowania.



High Page Yield

Duża wydajność druku



Sharp Black Text

Wyraźny czarny tekst



Rear Paper Feeding

Podawanie papieru od tyłu



Borderless Printing

Drukowanie bez obramowania



PIXMA G3410

Urządzenie 3w1 z opcją Wi-Fi; mobilne kopiowanie i skanowanie za pomocą aplikacji Canon PRINT.



High Page Yield

Duża wydajność druku



Smartphone and Tablet print

Aplikacja Canon PRINT



Wi-Fi



PIXMA Cloud Link

PIXMA Cloud Link



PIXMA G4410

Urządzenie 4w1 z 20-arkuszowym automatycznym podajnikiem i łącznością bezprzewodową.



High Page Yield

Duża wydajność druku



ADF

Automatyczny podajnik dokumentów



FAX

Faks



2 line LCD

Dwuwierszowy wyświetlacz LCD

DRUKARKI PIXMA TS

- dla domu i małego biura

Drukarki fotograficzne serii PIXMA TS do domu i małych biur to kompaktowe i stylowe urządzenia łączące wysoką wydajność z rozbudowanymi możliwościami łączności bezprzewodowej. Nowoczesne systemy kolorowych atramentów zapewniają żywe kolory i wyrazistość na zdjęciach, a specjalny czarny atrament pigmentowy pozwala uzyskać wyraźny tekst.



PIXMA TS5150

Atrakcyjna i niedroga drukarka rodzinna

- > System atramentowy z 2 kasetami FINE
- > Łatwa łączność Wi-Fi
- > Prosty, kolorowy wyświetlacz o przekątnej 6,2 cm
- > Drukowanie dwustronne
- > Dwa sposoby podawania papieru



PIXMA TS6150

Niewielka, stylowa konstrukcja i wysoka jakość druku

- > 5 oddzielnych atramentów
- > Łączność Wi-Fi
- > Intuicyjny ekran dotykowy o przekątnej 7,5 cm
- > Drukowanie na nośnikach kwadratowych



PIXMA TS8150

Doskonała do obsługi zdjęć i dokumentów

- > 6 oddzielnych atramentów
- > Łatwa łączność Wi-Fi
- > Duży ekran dotykowy o przekątnej 10,8 cm
- > Automatycznie odchylany panel sterowania
- > Drukowanie z kart pamięci SD



PIXMA TS9150

Uniwersalna drukarka o wysokiej jakości

- > 6 oddzielnych atramentów Wi-Fi i Ethernet
- > Duży ekran dotykowy o przekątnej 12,6 cm stylizowany na ekran smartfona
- > Dodawanie filtrów twórczych do zdjęć na karcie SD

PAPIERY DO DRUKAREK PIXMA

[Zobacz pełne portfolio](#)

Wydruki w jakości wystawowej



Ten wysokiej jakości papier zapewnia wydruki w jakości wystawowej. Błyszczące, satynowe i matowe wykończenia sprawiają, że każdy znajdzie odpowiedni papier do realizacji zamierzeń twórczych.

Dostępne rodzaje:

- > Premium Fine Art Smooth FA-SM1
- > Pro Premium Matte PM-101
- > Pro Platinum PT-101
- > Pro Luster LU-101
- > Museum Etching FA-ME1

Druk zdjęć w domu



Papiery o jakości typowej dla punktów fotograficznych. Zdjęcia wakacyjne i rodzinne możesz wydrukować na papierze o błyszczącym, półbłyszczącym lub matowym wykończeniu z zachowaniem żywych kolorów.

Dostępne rodzaje:

- > Plus Glossy II PP-201
- > Everyday Use Glossy GP-501
- > Plus Semi-gloss SG-201
- > Matte Photo Paper MP-101

Twórcza praca



Nośniki do twórczej pracy dają niemal nieograniczone możliwości - od naklejek fotograficznych, przez materiały do nadruków na koszulki po papier matowy idealny do drukowania kart okolicznościowych.

Dostępne rodzaje:

- > Matte Photo Paper MP-101
- > High Resolution Paper HR-101N

MOBILNA DRUKARKA SELPHY CP1300

Stylowa, kompaktowa i szybka.
Bezprzewodowa drukarka do zdjęć
SELPHY CP1300

Łatwa w obsłudze kompaktowa drukarka fotograficzna SELPHY umożliwia tworzenie i drukowanie trwałych, atrakcyjnych zdjęć ze smartfonów, aparatów cyfrowych i kart pamięci SD w czasie krótszym niż 1 minuta. Dzięki aplikacji Canon PRINT, usługom Mopria i Apple AirPrint oraz łączności Wi-Fi można szybko i bezprzewodowo drukować odbitki w znakomitej jakości. Funkcja Party Shuffle umożliwia łączenie obrazów z kilku smartfonów, a liczne układy i opcje losowego rozmieszczania (m.in. paski zdjęć, czy druk fotografii legitymacyjnych) rozszerzają funkcjonalność urządzenia.



[Więcej o SELPHY 1300](#) >

DANE TECHNICZNE

| | |
|--|---|
| Metoda drukowania | System druku termosublimacyjnego 300x300 DPI |
| Szybkość drukowania | Format pocztówki - około 47 s |
| Drukowanie fotografii legitymacyjnych | Tak, dostępne 43 formaty. Drukowanie zdjęć w dwóch formatach na jednej stronie |
| Wykończenie wydruku | 4 opcje wykończenia do wyboru, bez potrzeby zmiany nośników i kaset |
| Ekran | LCD, odchylany, 8,1 cm (3,2 cala), menu z przewodnikiem |
| Drukowanie przez Wi-Fi | Drukowanie przez Wi-Fi z urządzeń z systemem Android i iOS za pomocą aplikacji Canon PRINT. Zgodność z usługami AirPrint i Mopria |
| Opcjonalny akumulator | Tak, opcjonalny akumulator NB-CP2LH (około 54 odbitek w formacie pocztówki przy pełnym naładowaniu) |



CANON PRINT Inkjet/SELPHY

Aplikacja Canon PRINT do bezprzewodowego drukowania z dowolnego miejsca



Darmowe pobieranie:

Drukowanie ze smartfonów i tableatów nigdy nie było tak łatwe – wszystko dzięki bezpłatnej aplikacji Canon PRINT Inkjet/SELPHY na urządzenia iPhone, iPad oraz smartfony i tablety z systemem Android. Aplikację można pobrać w App Store i Google Play.

Łatwe drukowanie w sieci Wi-Fi:

Drukowanie zdjęć i dokumentów przechowywanych na smartfonach i tabletach jest teraz bezproblemowe – wystarczy skorzystać z lokalnej sieci Wi-Fi, wbudowanego trybu punktu dostępu lub opcji Wi-Fi Direct w zgodnych drukarkach i urządzeniach.

Konfiguracja i konserwacja:

Sprawdź stan drukarki i informacje o atramencie, korzystaj z dostępu do internetowej instrukcji obsługi drukarki i przeprowadzaj konserwację drukarki za pomocą smartfonów i tableatów.

Rejestracja wielu drukarek:

Bezproblemowe udostępnianie nawet 10 drukarek MAXIFY, PIXMA lub SELPHY wielu użytkownikom oraz możliwość drukowania bezprzewodowego. Aplikacja automatycznie wyszukuje zgodne drukarki bezprzewodowe w sieci Wi-Fi. Drukarki można przechowywać i usuwać, a także zmieniać ich nazwy. Nowe drukarki pojawiają się zawsze u góry listy.

Prosta konwersja dokumentów:

Dokumenty biurowe zapisane na urządzeniu można łatwo skonwertować na pliki PDF gotowe do druku. Poza funkcją drukowania dokumentów z urządzenia lub chmury, użytkownicy systemu iOS mogą wybrać i wydrukować pliki PDF zapisane w innych aplikacjach.



PRYWATNA PRZESTRZEŃ DLA RODZIN

Podziel się zdjęciami i filmami swoich dzieci z bliskimi.
I z nikim innym.

Lifecake to aplikacja do bezpiecznego przechowywania i dzielenia się zdjęciami naszych pociech z rodziną i bliskimi. Serwis oferuje funkcje katalogowania zdjęć i filmów, umieszczanie ich na specjalnej osi czasu, a także rozbudowane funkcje prywatności i udostępnienia dla wybranych użytkowników. Wszystkie niezapomniane chwile z życia dzieciaków są dostępne na smartfonie, tablecie czy laptopie.

www.lifecake.com

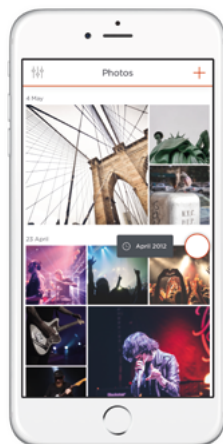


WSZYSTKIE ZDJĘCIA W JEDNYM MIEJSCU

Zarządzaj, udostępniaj i drukuj swoje zdjęcia bez utraty jakości dzięki chmurze.

Aplikacja chmurowa Canon irista pozwala w prosty sposób przechowywać i przeglądać zdjęcia oraz filmy wysokiej jakości na jednej intuicyjnej platformie. Przesyłaj zdjęcia w formacie RAW bezpośrednio z aparatu/kamery, dysku twardego, urządzeń mobilnych i stacjonarnych.

www.irista.com



TWOJE HISTORIE W JAKOŚCI HD

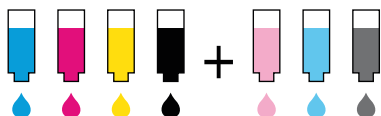
Drukowanie niezwykle ostrych zdjęć.
Obraz i tekst w rewolucyjnie wysokiej rozdzielczości 2400 dpi

Twoje wspomnienia w jakości HD.

Zobacz i pocuj niezrównaną jakość hdbooka. Dzięki technologii wydruku z użyciem 7 tuszów zdjęcia są wyjątkowo szczegółowe, odcienie skóry pozostają naturalne, a barwy są idealnie odwzorowane. Kolorowe zdjęcia wydadzą się tak żywe, jakby miały wyskoczyć ze strony, zaś zdjęcia czarno-białe nabiorą sztywnego wyglądu dzięki płynnej gradacji odcieni.

Przejrzysty. Jasny. Wyraźny.

Dodaj podpisy do swoich zdjęć oraz nazwę albumu na okładce. Dzięki specjalnie opracowanym tuszom i rozdzielczości druku 2400 dpi tekst w hdbooku jest zawsze wyjątkowo ostry.



Idealnie rozkładane strony

Wszystkie hdbooki wykorzystują płaskie bindowanie, pozwalające drukować pojedyncze zdjęcia na dwóch stronach bez utraty obszaru zdjęcia pomiędzy stronami. Wysokiej jakości dwustronne papiery fotograficzne pozwalają rozszerzyć standardowy album z 24 stron do nawet 100 stron bez konieczności rezygnowania ze smukłego grzbietu albumu.

Oprogramowanie do tworzenia fotoksiążek

Proste w użyciu oprogramowanie dla systemów Windows i Mac OS pozwala utworzyć spersonalizowaną fotoksiążkę w zaledwie kilka minut. Wybierz rozmiar książki, dodaj obrazy i wybierz układ strony z szerokiej gamy dostępnych ustawień.

www.canon.pl/hdbook



Zaprojektuj własną fotoksiążkę w trzech prostych krokach:

- 1 Instalacja oprogramowania:**
Pobierz ze strony internetowej Canon proste oprogramowanie i zainstaluj na komputerze (Mac OS lub Windows).
- 2 Tworzenie fotoksiążki:**
Zaprojektuj hdbook przy użyciu intuicyjnych narzędzi do edycji lub opcji automatycznego organizowania zdjęć. Edytuj samodzielnie załadowane zdjęcia lub skorzystaj z dostępnych opcji.
- 3 Zamówienie internetowe:**
Po złożeniu zamówienia otrzymasz e-mail z potwierdzeniem. W zależności od dostawcy, płatności dokonasz przy odbiorze osobistym lub bezpośrednio w systemie online.



FOTOAKADEMIA

UCZ SIĘ OD NAJLEPSZYCH

- 19 kursów fotograficznych
- 7 największych miast Polski
- Różne stopnie zaawansowania
- Warsztaty prowadzone przez najlepszych fotografów w kraju
- Możliwość testowania sprzętu Canon

Sprawdź na:
www.fotoakademia.pl

**JESTEŚ
ZAWODOWYM
FOTOGRAFEM
LUB FILMOWCEM?
ZOSTAŃ
CZŁONKIEM
PROGRAMU CPS**

Canon Professional Services to:

- Bezpłatne uczestnictwo
- Dedykowany serwis Canon
- Dedykowany dział pomocy technicznej
- Dwudniowy czas realizacji naprawy
- Darmowe wypożyczenie sprzętu zastępczego
- Oferty specjalne
- Wsparcie dla akredytowanych fotoreporterów na dużych eventach

Zapisz się już dziś:
www.canon.pl/cps

Canon