



Fac-similé

ALSACE-LORRAINE

Solutions pour vos documents

Un réseau national, 7 filiales de proximité.

Une société du groupe

Canon

SOMMAIRE

- **VOTRE SATISFACTION EST NOTRE PRIORITÉ** **P. 03**
- **FAC-SIMILÉ, L'AGILITÉ D'UNE PME,
LA FORCE D'UN GROUPE** **P. 04**
- **FAC-SIMILÉ ALSACE-LORRAINE,** **P. 08**
- **CANON, ACCÉLÉRATEUR DE BUSINESS** **P. 12**
 - **Gestion des flux d'information** **P. 15**
 - **Systemes et solutions d'impression** **P. 19**
 - **L'accompagnement Fac-similé** **P. 27**
 - **Un partenaire unique à vos côtés** **P. 29**
- **FAC-SIMILÉ, ENTREPRISE ENGAGÉE** **P. 33**



VOTRE SATISFACTION EST NOTRE PRIORITÉ

Pascal CAISSON
Président

Depuis toujours, Fac-similé Alsace-Lorraine se mobilise pour une qualité de service irréprochable !

Notre modèle repose sur la recherche de valeur ajoutée. Des solutions sur mesure pour des clients uniques, tel est notre crédo ! Une feuille de route portée par une équipe stable, ancrée sur son territoire, attachée à la satisfaction du client, qui a su se positionner en partenaire incontournable du tissu économique local : PME, ETI, professions libérales, collectivités, associations, grands comptes... Proximité, réactivité, professionnalisme !

Du commercial au technicien, en passant par l'accueil, la gestion administrative, la comptabilité, le centre d'appel technique local... chez nous, tous les collaborateurs s'impliquent pour optimiser la satisfaction client.

En permanence, nous élargissons notre offre et notre champ de compétences pour accompagner les nouveaux besoins de nos clients. Les solutions Canon nous permettent d'apporter des réponses 360° toujours plus pertinentes en matière de gestion de l'impression mais aussi de dématérialisation des documents, d'archivage, de signature électronique...

Notre force ? Une vraie culture des logiciels au service de l'organisation des entreprises. Un marché prometteur ! Aujourd'hui, la plupart de nos clients sont prêts à nous recommander. Une belle récompense !

EXPRESS

1991

**Création de
Fac-similé
Alsace-Lorraine**

1997

**Fusion avec
Fac-similé Metz**

2005

**Croissance externe,
rachat de deux
distributeurs**



**FAC-SIMILÉ,
L'AGILITÉ D'UNE
PME, LA FORCE
D'UN GROUPE**

Plus de 30 ans de présence nationale !

Le réseau Fac-similé a été créé en 1984.

Ses 7 sociétés sont filiales à 100 % du groupe Canon France.



DES SOCIÉTÉS AUTONOMES

- La force du réseau Fac-similé, c'est l'indépendance de chacune de ses 7 filiales, des PME de 40 à 80 collaborateurs, solidement ancrées dans leurs territoires, partenaires du tissu économique local : grands comptes, PME, TPE, startups, associations...
- A la tête de chaque Fac-similé, un dirigeant proche de ses équipes, à l'écoute des besoins clients, garant de la satisfaction de tous.
- Le soutien du groupe Canon - ses experts, ses consultants, son budget Recherche & Développement, son environnement international... - pour répondre à toutes les attentes.

Une marque à forte notoriété qui a plus de 80 ans !

DES VALEURS FORTES

- La proximité
- L'agilité
- L'excellence opérationnelle
- La fidélité

SUR TOUTE LA FRANCE

- 7 filiales
- 430 collaborateurs
- 23 agences
- 4 à 8 h de délai moyen d'intervention

**7 FILIALES,
23 AGENCES**

**ALSACE-LORRAINE / GRAND
SUD / HAUTS-DE-FRANCE
ÎLE-DE-FRANCE / PAYS DE
LOIRE / RHÔNE-ALPES /
SUD-OUEST**



NOTRE ADN, ACCOMPAGNER LA TRANSFORMATION DE NOS CLIENTS

INNOVER & SATISFAIRE

UNE LONGUEUR D'AVANCE

Le groupe Canon investit chaque année entre 8 % et 10 % de son chiffre d'affaires dans la Recherche et le Développement. Depuis plus de 20 ans, Canon figure dans le Top 3 des dépositaires de brevets aux USA.

UN ACCOMPAGNEMENT EXEMPLAIRE

Le réseau Fac-similé vise l'excellence opérationnelle. Satisfaire nos clients (PME, Grands comptes régionaux et nationaux) est la priorité de nos 430 collaborateurs. Notre forte culture du service se traduit par un accompagnement exemplaire, tant par la qualité que par la rapidité des interventions. Notre relation client s'inscrit dans une dimension humaine, fondamentale en matière d'efficacité. L'esprit Fac-similé, c'est le choix de maintenir, sur le terrain, dans chaque filiale, le centre d'appels et les services administratifs.

AU SERVICE DE VOS PROJETS

Le réseau Fac-similé a développé 5 domaines d'expertise autour du cycle de vie du document (acquérir, gérer, distribuer) : numérisation, gestion des flux, systèmes et solutions d'impressions.

- **SIMPLIFIER** l'impression au quotidien pour réduire les tâches administratives et se concentrer sur les objectifs business.
- **ACCÉLÉRER** en améliorant le flux d'information et la communication dans l'entreprise.
- **SE DIFFÉRENCIER** avec des solutions clients innovantes, personnalisées.
- **TRANSFORMER** les processus business pour travailler plus efficacement et plus rapidement.
- **ÉVOLUER** en délivrant le pouvoir de l'impression de production.



Nos objectifs : booster votre productivité, augmenter votre profitabilité, développer la croissance de vos organisations, quelle que soit leur taille.



Canon, un groupe engagé pour la planète !

● UN SYSTÈME DE MANAGEMENT ENVIRONNEMENTAL SUR TOUS LES SITES

Depuis 2007, Canon est certifié ISO 14001 pour l'ensemble de ses activités, sur plus de 700 sites dans le monde entier. Cette démarche garantit :

- Des actions pour réduire l'impact environnemental des activités.
- Le respect des réglementations environnementales.
- La mise en place de mesures de prévention des pollutions accidentelles.
- L'amélioration continue de notre performance environnementale.

● DES OBJECTIFS AMBITIEUX

Réduire de 15 % nos émissions de CO₂ sur dix ans, à l'horizon 2020.

● LA MÉTHODE DE L'ANALYSE DU CYCLE DE VIE

Pour créer des produits à forte valeur ajoutée qui consomment moins de ressources.

● DES PRODUITS ÉCO-LABELLISÉS

Toutes nos imprimantes bureautiques Canon bénéficient du label Energy Star®v2.0. Certains modèles sont en plus labellisés EPEAT (Electronic Product Environmental Assessment Tool).



● UNE SECONDE VIE POUR LES PRODUITS AVEC CONIBI*

Dès 1990, Canon a été une des premières entreprises à lancer son propre programme de collecte et recyclage de consommables d'impression. Depuis, Canon a récupéré et recyclé plus de 378 000 tonnes de cartouches à travers le monde ce qui a évité plus de 551 000 tonnes d'émissions de CO₂, soit l'équivalent de 7,7 millions de kms en voiture*. En France, Canon est membre fondateur de CONIBI. L'organisme coordonne la collecte et le traitement des cartouches et consommables usagés.

● NOTRE ENGAGEMENT SOCIÉTAL

Dans chacune de nos filiales nos collaborateurs participent à la vie locale afin d'animer le territoire au niveau national. Canon est engagé aux côtés de la Fondation GoodPlanet créée par Yann Arthus-Bertrand, de la Croix Rouge, de l'association « Gendarmes de cœur »...

*conibi.fr **compacte, cycle urbain, source greenIT.fr



Fac-similé Alsace- Lorraine



QUALITÉ & RÉACTIVITÉ

La filiale Fac-similé Alsace-Lorraine a été créée en 1991. Elle intervient sur 4 départements : Bas-Rhin, Haut-Rhin, Moselle, Territoire de Belfort.

Son portefeuille est diversifié, composé de grands comptes régionaux et nationaux, de PME-PMI, de TPE, de professions libérales et d'associations.



NOTRE PRIORITÉ

01. La qualité de service

● OFFRE

Nous privilégions le conseil et la valeur ajoutée. A chaque besoin, une solution.

● SAVOIR-ÊTRE

Nos équipes sont disponibles et réactives, à l'écoute des attentes des clients.

● RÉACTIVITÉ

Notre maillage du territoire nous permet d'être toujours proches de nos clients.

● SYNERGIE

La souplesse d'une PME, le soutien d'un groupe international, Canon, à la pointe de la technologie.

● DÉLAIS

Après évaluation d'une panne, nous nous engageons à intervenir dans les 4 à 8 heures.

● COMPÉTENCES

Nos collaborateurs sont expérimentés et formés aux nouveaux produits par Canon.

02. Répondre aux nouveaux enjeux de nos clients

- Identifier et accompagner les projets de votre entreprise.
- Développer des process documentaires et des solutions de dématérialisation performants.
- Imaginer les solutions de pilotage de demain.
- S'inscrire dans une démarche de maîtrise des coûts : audit des périphériques, diminution des volumes d'impression...
- Apporter des réponses « vertes » : moins de papier, moins d'encre...




ENGAGÉS POUR LE DÉVELOPPEMENT DU TERRITOIRE

4 
AGENCES

35 
COLLABORATEURS

16 
CHARGÉS DE CLIENTÈLE

4 
ADMINISTRATION DES VENTES

15 
SERVICE CLIENTS



ILS NOUS FONT CONFIANCE :

- > Groupe Kuhn
- > DS Smith
- > Gie Camacte
- > CCI Grand EST
- > Outils Wolf
- > Endress et Hauser
- > Les Grands Chais de France
- > Apamad
- > Octapharma
- > Borealis
- > Siebert Volailles
- > Claude Rizzon
- > Genie Climatique de l'Est
- > Dallmayr
- > Wurth...

VOS INTERLOCUTEURS AU QUOTIDIEN

Une équipe à votre écoute pour vous accompagner sur vos enjeux et usages.



Moselle (57)

Christophe Adam
Océane Gallais
Loann Mege
Ludovic Parenty
Emmanuel Poncet
Ludovic Stablo

Bas-Rhin (67)

Patrick Bihler
Serge Christ
Ali El Heloui
Dominique Le Corre
David Marrazzo
Etienne Mathern
Frederic Roesch
Patrick Schneider
Mathieu Stephan
Jean-Christophe Witz (cdv)

Haut-Rhin (68) et Territoire de Belfort (90)

Baptiste Cali
Victor Hamada
Dominique Kobler (cdv)
Corentin Lamy
Slimane Mebarki
Jade Natter
Luis Neiva
Damien Philippe
Choubila Saci
Daniel Zahn

Logistique et technique

Francois-Xavier Mutel

Le pool cat

Céline Gillmann
Bernadette Hoffmeyer

Le pool solutions et mode projet

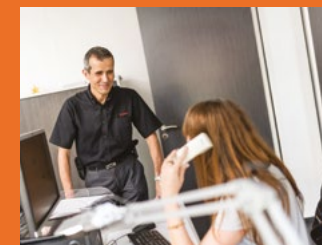
Jean-Luc Bayer
François Claus

Le pool administratif

Tatiana De Santis
Astrid Gangloff (RAF)
Cathy Landmann
Sandra Metzger



**NOTRE
ENGAGEMENT ?
UNE INTERVENTION
DANS LES 4 À 8
HEURES SUIVANT
UN APPEL**



SERVICE APRÈS-VENTE ?

Chaque agence a son centre d'appels interne. Notre réactivité repose sur cette proximité.



CANON,
accélérateur
de business



REPOUSSER LES FRONTIÈRES DU POSSIBLE

Leader mondial de l'image

(photo, vidéo, impression...), Canon consacre 8 à 10 % de son chiffre d'affaires à la R&D.

Objectif : donner une longueur d'avance à ses clients, répondre à tous les besoins.



- A l'écoute des nouveaux usages et des tendances sociétales, l'offre dédiée à la gestion des documents – acquisition, classement, archivage, sécurisation, digitalisation, dématérialisation, impression – a considérablement évolué ces dernières années : interfaces, accessibilité, sécurité, consommation d'énergie & de consommables, utilisation de matériaux recyclés, traitement des déchets...
- Il s'agit d'une offre au spectre large, inscrite dans la flexibilité, la rapidité et la qualité, qui satisfait les exigences de toutes les organisations, pour tous volumes et dans tous les formats.

Aujourd'hui, la gestion du document est une « chaîne complète », composée de solutions adaptées aux besoins et aux activités des utilisateurs.

Les équipes et les solutions proposées par Canon accompagnent votre transformation numérique.



**EN 2020, 25 %
DE L'ÉCONOMIE
SERA NUMÉRIQUE**

QUELQUES REPÈRES CHIFFRÉS



Volume de l'information entre 2010 et 2020



Des documents d'entreprises sont sous forme papier



De perte annuelle de productivité en recherche de documents



Du chiffre d'affaires est dépensé en impression

Source : IDC/ INSIDE
BIGDATA.COM

DES SOLUTIONS POUR TOUTES LES ORGANISATIONS

SIMPLIFIER



Philippe G., Artisan-chauffagiste - 3 salariés

BESOIN :

- Impression bureautique

P.21

ACCELERER



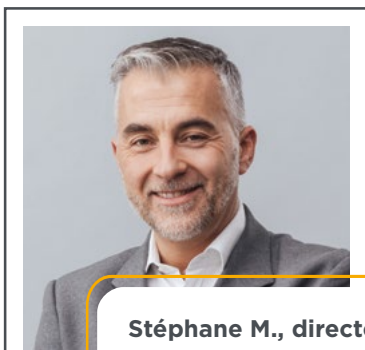
Marjorie V., responsable des moyens généraux collectivité - 2 300 salariés 3 sites

BESOIN :

- Rationaliser les impressions

P.22

ÉVOLUER



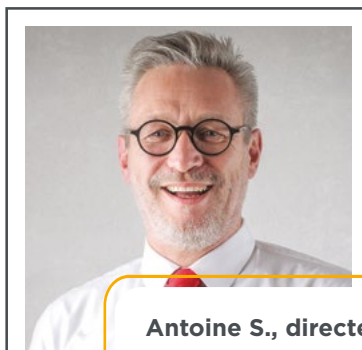
Stéphane M., directeur agence de communication - 18 salariés

BESOIN :

- Impression numérique
- Réactivité

P.25

TRANSFORMER



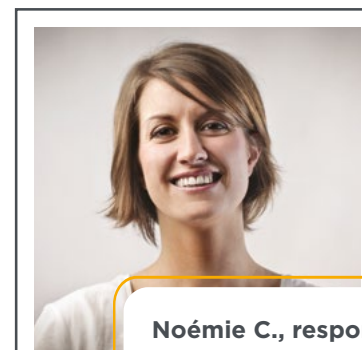
Antoine S., directeur administratif et financier d'un laboratoire cosmétiques - 300 salariés

BESOIN :

- Dématérialiser
- Fiabiliser

P.18

DIFFERENCIER



Noémie C., responsable bureau d'études - 45 personnes

BESOIN :

- Se démarquer des concurrents

P.26

GESTION DES FLUX D'INFORMATION

CLASSER, RECHERCHER, STOCKER

La gestion électronique des documents permet d'améliorer le fonctionnement de votre organisation. Elle facilite la communication d'un document au sein des différents services, son classement et sa recherche future.



**D'ICI 2020, L'UNIVERS NUMÉRIQUE
REPRÉSENTERA PLUS DE 5 200 GO
PAR PERSONNE SUR NOTRE
PLANÈTE**

La transformation numérique n'est pas une question de technologies, mais d'usages, d'expériences. L'utilisation de nouvelles méthodes et pratiques permet de créer de la valeur ajoutée pour l'entreprise, ses collaborateurs et ses clients.

DÉFINITION DU PROCESSUS

Pour définir le processus de transformation numérique adapté à vos besoins, commencez par envisager les points suivants :

- **Où vous situez-vous actuellement sur l'échelle de maturité de la transformation numérique ?**
- **Quels sont les processus non numériques qui doivent rester en place un certain temps dans le cadre d'un environnement hybride ?**
- **Quels sont les processus métier qui bénéficieraient le plus de la numérisation ou d'une optimisation ?**
- **Quels processus bénéficieraient le plus d'une meilleure efficacité et d'une réduction des coûts ?**
- **Quels sont les documents capitaux de votre entreprise ? Les flux de production associés à ces documents sont-ils transparents ?**
- **Quels sont les processus métier qui doivent être surveillés en interne et quels sont ceux qui bénéficieraient le plus d'une externalisation ou d'une fourniture en tant que service géré ?**

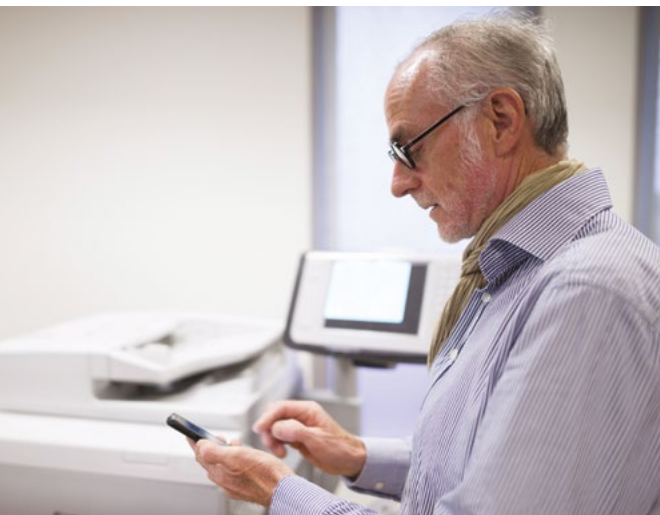


L'ORGANISATION DE VOTRE ENTREPRISE REPOSE SUR DES DOCUMENTS.

Sa bonne gestion, de son arrivée, en format papier ou électronique, à sa transmission aux bons destinataires et à son archivage, est un point crucial pour toutes les organisations.

Canon possède l'expérience et l'expertise nécessaire pour vous conseiller sur le processus de transformation numérique, tout en continuant à optimiser l'efficacité, la rentabilité et la conformité de l'environnement de documents et de contenus existants.

Notre rôle est de vous aider à transformer les documents en informations pour vous permettre de vous concentrer sur votre métier.



LA DIGITALISATION

L'offre Canon

Nos solutions logicielles permettent de mettre en place des « organisations intelligentes ».

La transformation digitale de vos processus vous permet de travailler plus efficacement au quotidien. L'accès aux documents est ainsi considérablement simplifié et accéléré.

La digitalisation simplifie également l'échange d'information entre vos différents services et logiciels métiers.

LES POINTS CLÉS

- Intégrité et pérennisation des documents
- Gain de temps et de productivité
- Optimisation des coûts
- Sécurité et traçabilité
- Réduction de l'empreinte environnementale
- Respect de la réglementation



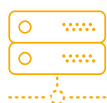





POUR Y VOIR CLAIR :

LA DÉMATÉRIALISATION DES FACTURES

Obligatoire depuis début 2017 pour les grandes entreprises et les personnes publiques, elle concernera toutes les entreprises au 1^{er} janvier 2020. Elle doit respecter plusieurs contraintes pratiques et légales : structurées (normes EDI) ou non (PDF), authentification, conservation.

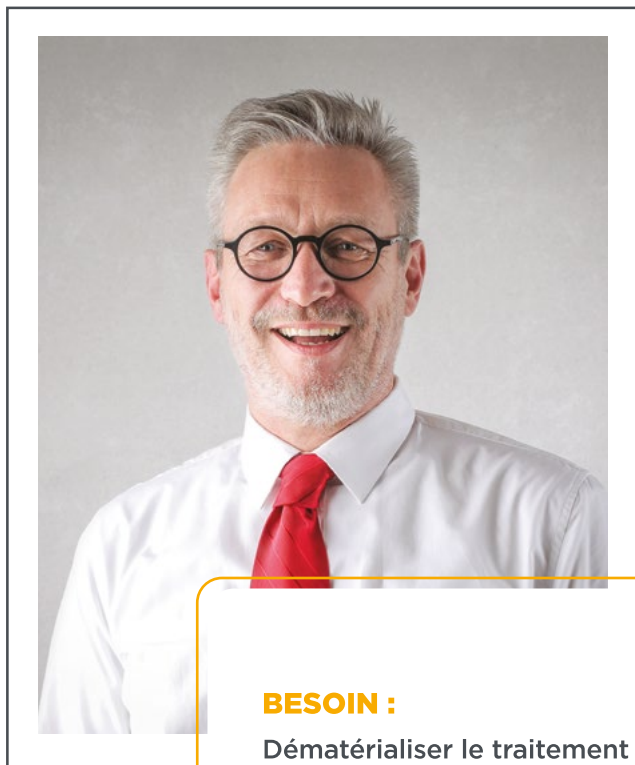
UNE OFFRE SUR MESURE

CAPTURE	CONVERSION	STOCKAGE
		
MAXIFY	Reconnaissance OCR/OOXML	Applications métiers
	Haute compression PDF	Espace documentaire GED
ImageRUNNER	Archivage légal PDF/A	Systèmes comptables & ERP
	Certificats PDF	Therefore
ImageRUNNER ADVANCE	PDF cryptés & sécurisés	Therefore
i-SENSYS	uniFLOW Module de numérisation	Therefore
		Therefore



CAS CLIENT

TRANSFORMER



BESOIN :

Dématérialiser le traitement de nos factures pour gagner en fluidité et fiabilité, éviter les retards de paiement, les pertes de documents.

> VOIR SUCCESS STORY



LES SOLUTIONS INSTALLÉES

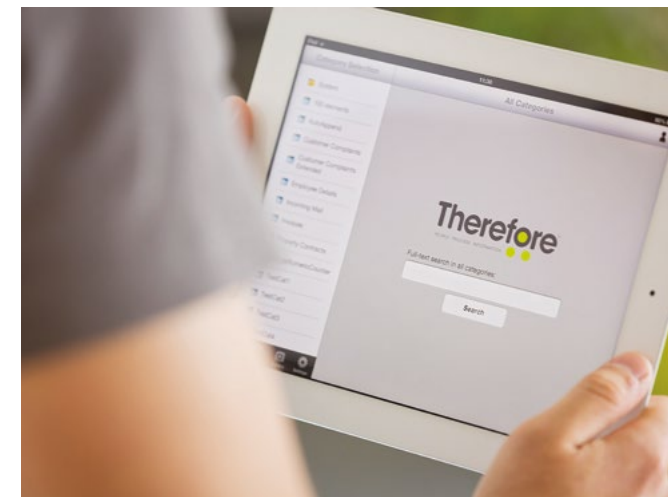
• **Therefore**
PEOPLE PROCESS INFORMATION

• **IRIS**
Document to Knowledge



LES BÉNÉFICES CLIENTS

- Optimisation des process, un gain de temps pour les collaborateurs.
- Réduction du délai de réponse aux fournisseurs.
- Meilleure traçabilité des factures.
- Réduction des coûts liée à la suppression de tâches récurrentes : 39 h/mois gagnées sur la recherche du numéro fournisseur, 235 h/mois gagnées par l'édition automatique du bordereau de rapprochement.



Avant la dématérialisation du traitement des factures, nous ne savions pas expliquer pourquoi le paiement avait pris du retard. Grâce au classement automatique des factures par ordre d'échéance, nos méthodes de travail sont beaucoup plus fiables. Nous sommes désormais plus réactifs et plus vigilants.

**ANTOINE S., DIRECTEUR
ADMINISTRATIF ET FINANCIER
LABORATOIRE COSMÉTIQUES,
300 SALARIÉS**

SYSTÈMES & SOLUTIONS D'IMPRESSION



**EXPLORER
LE POUVOIR
DE L'IMAGE**



IMPRESSION BUREAU

- Canon propose des systèmes d'impression simples, fiables, à coût maîtrisé pour les besoins bureautiques. Notre offre inclut des services tels que la maintenance préventive, une intervention dans les 4 à 8 heures en cas de panne, la commande automatique de toner...
- Nos solutions - Management Print Services (MPS) - permettent de gérer et maîtriser la production documentaire en influençant l'usage des collaborateurs (stratégie d'impression, contrôles), en garantissant la disponibilité du service aux utilisateurs ainsi qu'en facilitant l'appropriation des nouvelles fonctionnalités proposées.

Plusieurs solutions permettent d'optimiser les services d'impression.



NOTRE ÉQUIPE VOUS ACCOMPAGNE



UNE OFFRE COMPLÈTE

SOLUTIONS	OFFRE DE SERVICE	LOGICIELS	MATÉRIELS
MPS Essentials	Audit de parcs d'impression	Surveillance des parcs d'impression	Systèmes d'impression
MPS Select		Gestion des documents Therefore <small>PHONE ACCESS INFORMATION</small>	ImageRUNNER ADVANCE
MPS Select International	Rédaction de spécifications techniques et fonctionnelles	Gestion et contrôle des impressions uniFLOW	i-SENSYS
MPS Advanced		Traitements des documents IRIS <small>Document to Knowledge</small>	ImagePRESS
MPS Flexible	Revue Périodique d'Analyse et de Conseil	Solutions métiers Pro Print, CCM	



CAS CLIENT

SIMPLIFIER



BESOIN :

« Je prépare mes devis et mes commandes fournisseurs directement sur les chantiers. En rentrant au bureau, j'ai besoin d'imprimer très vite à partir de ma tablette. »

> VOIR SUCCESS STORY



LES SOLUTIONS INSTALLÉES

- Copieur multifonction



imageRUNNER
ADVANCE



LES BÉNÉFICES CLIENTS

- Impression directe WIFI
- Commande de toner automatique
- Maintenance préventive

Nous sommes tombés sérieusement en panne un soir, le lendemain midi l'imprimante était réparée, Fac-similé me permet d'être aussi réactif que l'attendent mes clients. Nous avons aussi opté pour la livraison automatique des cartouches par Fac-similé, plus besoin de se soucier d'avoir des cartouches d'encre en stock.

**PHILIPPE G.,
ARTISAN-CHAUFFAGISTE,
3 SALARIÉS**

CAS CLIENT

**BESOIN :**

Réduire l'impact économique et environnemental pour la collectivité. Se doter d'outils permettant de suivre et de piloter la performance du parc d'impression.

> VOIR SUCCESS STORY

✓ LES SOLUTIONS INSTALLÉES

- iR ADVANCE C5235
- iR ADVANCE C2535

✓ LES BÉNÉFICES CLIENTS

- Adhésion rapide des utilisateurs
- Accompagnement à la conduite du changement
- Atteinte des objectifs plus rapidement que prévu : - 20 % d'impressions dès le début du projet



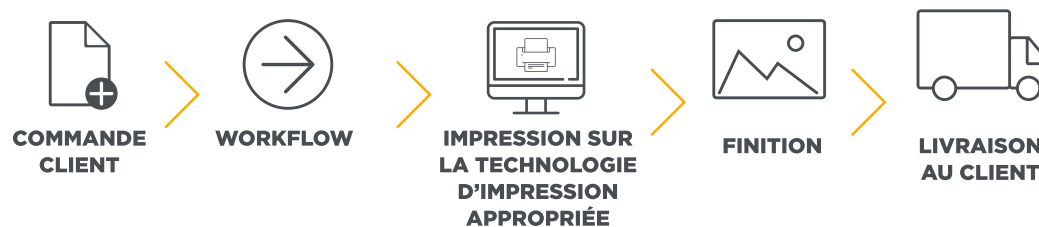
Suite au Grenelle de l'environnement, nous avons lancé plusieurs projets visant à réduire notre impact environnemental. Fac-similé nous a apporté une solution vertueuse sur le volet impression avec des outils qui nous permettent de suivre et de piloter la performance du parc d'impression. L'accompagnement au changement était un point fondamental. Fac-similé a parfaitement géré ce volet avec ces services : communication pédagogique, réunions d'encadrement, sessions d'information, bénéfiques utilisateurs.

MARJORIE V., RESPONSABLE DES MOYENS GÉNÉRAUX COLLECTIVITÉ, 2 300 SALARIÉS

L'IMPRESSION PROFESSIONNELLE

Canon développe des **systèmes de production petits et grands formats, tous supports, adaptés aux besoins des professionnels** : suivi de la qualité, respect de la chaîne graphique, gestion de la production, support de niveau élevé...

COMMENT CELA FONCTIONNE ?



PRESSES NUMÉRIQUES : LES POINTS CLÉS

- Haute qualité et excellente vitesse pour différents volumes d'impression
- Une gamme de solutions de finition online et offline
- Fonctions spécifiques aux arts graphiques
- Accompagnement & formation



GRANDS FORMATS : LES POINTS CLÉS

- Nouvelles offres Océ
- Haut rendement
- Grands et très grands formats
- Gammes technique & photographique

NOTRE OFFRE

SYSTÈMES DE PRODUCTION	OFFRE DE SERVICE
imagePRESS	Océ PRISMA SUITE
varioPRINT	efi DigitalStoreFront
imagePROGRAF PRO Series iPF6400SE iPF8400SE	efi DirectSmaile
Océ Arizona	OBJECTIF LUNE
Océ Colorado	x-rite PANTONE
Océ Procut	Photos Studio Pro
Océ ColorWave	MIRAGE/ONYX
	Direct Print & Share
	Plug in pour Microsoft Office
	PosterArtist
	RIP partenaires



CAS CLIENT

ÉVOLUER



BESOIN :

Passer à un modèle d'agence digitale complète, de la conception à l'impression. Réduire les délais de livraison en investissant dans l'impression numérique.

> VOIR SUCCESS STORY



LES SOLUTIONS INSTALLÉES

- imagePRESS C650
- Contrôleur PRISMAsync
- Logiciel PRISMAprepare



LES BÉNÉFICES CLIENTS

- Un accompagnement du client de A jusqu'à Z
- De meilleures conditions de travail
- Une optimisation des coûts
- Plus de réactivité auprès des clients

Avec le numérique, nous pouvons accompagner les clients de A jusqu'à Z, sur l'impression digitale comme sur la partie enseigne. Nous avons désormais les moyens de répondre à des demandes d'impression (flyers, cartes de visite, brochures...) de dernière minute.

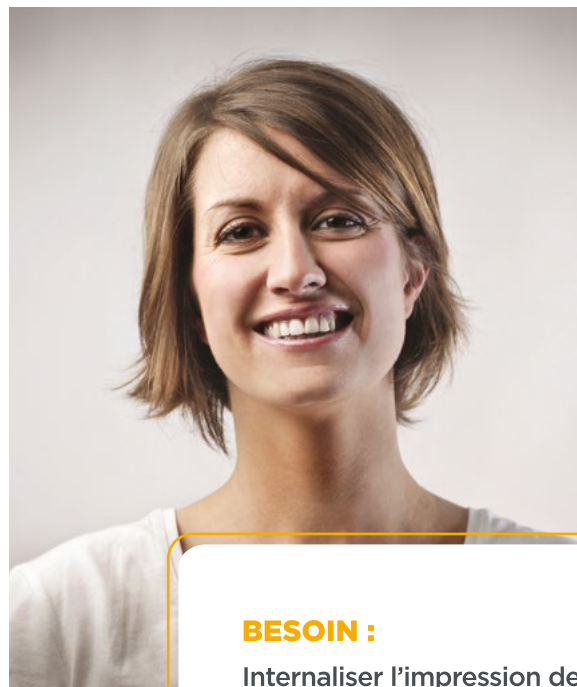


**STÉPHANE M., DIRECTEUR
AGENCE COMMUNICATION,
18 SALARIÉS**



CAS CLIENT

DIFFÉRENCIER



BESOIN :

Internaliser l'impression de documents techniques grand format, multiplier les points d'impression pour gagner en réactivité et être plus concurrentiels.

> VOIR SUCCESS STORY



LES SOLUTIONS INSTALLÉES

- Océ Plotwave 360
- 2 Canon TX-4000



LES BÉNÉFICES CLIENTS

- Un renouvellement du parc impression qui apporte plus de performance.
- Plusieurs points d'impression au sein du bureau d'études, pour éviter les surcharges sur une seule machine.
- La qualité des plans au service de notre image.



Les différentes équipes ne perdent plus de temps à attendre les impressions : le travail est plus fluide. Nos collaborateurs comme nos clients sont vraiment satisfaits.

**NOÉMIE C., RESPONSABLE
BUREAU D'ÉTUDES,
45 PERSONNES**



L'ACCOMPAGNEMENT FAC-SIMILÉ

Comprendre vos
attentes pour vous
accompagner sur
un véritable projet
de transformation
de vos usages
documentaires.



**DES SOLUTIONS PERSONNALISÉES,
UN SUIVI DE PROXIMITÉ**



NOTRE OFFRE DE SERVICES

- Audit, proposition de solutions
- Installation
- Formation des utilisateurs
- Maintenance préventive
- Contrat de support avec GTR
- Renouvellement des consommables
- Suivi et pilotage à distance

Un « plus », le contrat de maintenance

- Garantie contractuelle du bon fonctionnement du moteur d'impression
- Livraison de fournitures et consommables : encres et tambours
- Déplacements et dépannages sur site
- Fourniture de pièces détachées
- Entretien préventif
- Prêt de matériel à fonction identique en cas de panne bloquante



Installer et former

- Préparation, livraison et installation physique de l'équipement (avec options et meubles éventuels)
- Tests de fonctionnement et mise en place de consommables
- Connexion au réseau
- Formation de base sur les différentes fonctions d'impression et au dépannage de 1^{er} niveau

SUPPORT INFORMATIQUE

- Serveurs de données
- Serveurs d'impression
- Intégration réseaux existants
- Un centre national de services
- Notre propre datacenter en France



UN PARTENAIRE UNIQUE À VOS CÔTÉS



La force du réseau
Fac-similé vient aussi
de l'expérience acquise
avec ses clients et de sa
capacité d'innovation
propre. Nous avons
développé des solutions
qui prolongent
nos savoir-faire
documentaires au
service des entreprises.
Ces offres sont
aujourd'hui disponibles
sur tout le territoire.

L'INFORMATIQUE D'ENTREPRISE

L'informatique est un outil vital pour toutes les organisations collaboratives - PME, artisans, professions libérales, collectivités, associations... - qui partagent, traitent, stockent, échangent de plus en plus de données. Une source de performance et d'efficacité quand elle est bien gérée.

Votre Fac-similé propose des solutions optimisées, adaptées à vos besoins : choix des équipements, logiciels, déploiement, entretien, reprise et recyclage...



**92 % DES GRANDES
ENTREPRISES ET 48 %
DES INDIVIDUS ONT
ÉTÉ CONFRONTÉS À LA
CYBERCRIMINALITÉ EN 2018**

Sources : Les Échos / Symantec



L'INFORMATIQUE PRO SIMPLIFIÉE

- Diagnostics, analyse des besoins, conseils
- Serveurs sur site, électronique de réseaux
- Postes & stations de travail, fixes et mobiles
- Solutions de sauvegarde
- Antivirus
- Installation, migration, déploiement, formation
- Maintenance : infogérance, délégation...
- Sécurité informatique (pare-feu)

SÉCURITÉ INFORMATIQUE



Aucune organisation n'est à l'abri d'une malveillance, d'un sinistre ou d'une erreur humaine.

LA MALVEILLANCE

Malveillance - ransomware, virus, hacking, espionnage Industriel, spyware... Les cyberattaques touchent toutes les organisations, sans oublier le vol.

LE SINISTRE

De type incendie, inondation, catastrophe naturelle... il peut faire disparaître à jamais des données fondamentales pour la survie de l'entreprise.

L'ERREUR HUMAINE

Une mauvaise manipulation peut aussi entraîner la perte de données.

Protéger votre entreprise est essentiel.



ALLO ? LA HOT LINE À VOTRE SERVICE

Nos clients sous contrat ont accès à un service de dépannage en ligne. Nos hot liners intégrés répondent à vos questions en moins de 15 minutes*.

* temps moyen constaté en 2018

LA TÉLÉPHONIE IP, SÉCURITÉ ET FLEXIBILITÉ

Avec le Cloud, la téléphonie sur IP est devenue un service très simple à déployer et à gérer. Parfaitement intégrée à l'informatique, le téléphone se pilote depuis un ordinateur et avec une très large gamme de terminaux. Elle intègre également des fonctionnalités supplémentaires de collaboration qui favorisent la productivité. Cela permet aux utilisateurs d'être plus libres, plus «nomades» et plus efficaces.

Les pôles ressources Téléphonie IP Fac-similé sont situés à Lyon et Montpellier avec des datacenters répartis en France.



**SIMPLIFIER, MAÎTRISER,
RÉDUIRE LES COÛTS SONT
LES 3 GRANDES ATTENTES
DES DÉCIDEURS EN
MATIÈRE DE TÉLÉPHONIE**



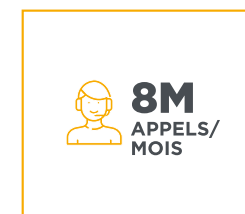
NOTRE OFFRE

- Standard hébergé et mutualisé, zéro maintenance et amélioration continue
- Liens IP adaptés
- Interface utilisateur pour pilotage de la téléphonie depuis le PC
- Plusieurs types de terminaux
- Fonctionnalités collaboratives type chat et partage d'écran
- Intégration CRM et levée de fiche automatique
- Système d'audio et visio-conférence
- Accueil téléphonique virtuel, accueil vocal personnalisé
- Gestion de centre de contact
- Interface d'administration

LES ATOUTS DE NOS SOLUTIONS

- Un seul interlocuteur pour Internet, la téléphonie fixe et le mobile
- Interconnexions avec les plus grands opérateurs
- Possibilité de convergence totale entre fixe et mobile (sonnerie simultanée, journal d'appels et messagerie unifiés, continuité de conversation...)
- Visio-conférence avec la solution leader sur le marché
- Réactivité aux demandes métiers
- Accessibilité du Service Client
- Baisse des dépenses communication, maintenance et support

QUELQUES CHIFFRES 2018*



* source : AVM Up



FAC-SIMILÉ ENTREPRISE ENGAGÉE



ACTEUR DE LA VIE LOCALE

Au-delà des engagements sociétaux et environnementaux portés par le groupe Canon, le réseau Fac-similé (7 filiales, 23 établissements, 430 collaborateurs), renforce son ancrage local.

Il s'implique dans l'économie, la culture, le sport, la diversité...



FAC-SIMILÉ SUD-OUEST

JAZZ IN MARCIAC

Dans les coulisses d'un festival de jazz, il y a des musiciens, mais aussi... de plus en plus de besoins informatiques. Depuis 30 ans, la SEB, devenue Fac-similé Sud-Ouest en 2018, n'a pas manqué une édition. Elle met à la disposition des organisateurs du matériel (ordinateurs, imprimantes...), des solutions logicielles et un technicien.



FAC-SIMILÉ HAUTS-DE-FRANCE

ENGAGEMENT ASSOCIATIF

La filiale est partenaire de l'Ordre des Avocats, du CRIDON et de la Direction de la Finance et du Contrôle de Gestion. Elle soutient le Club Handball Dunkerque Littoral et les compétitions de golf organisées par Najeti Hôtels et Golfs.



FAC-SIMILÉ RHÔNE-ALPES

WOMEN@CANON.

Isabelle Grillon, présidente de Fac-similé Rhône-Alpes est à l'origine de la création du premier réseau féminin Women@Canon, lancé début 2018. Issu d'un projet présenté par trois managers en 2017, il s'inscrit dans la continuité des actions développées par l'entreprise sur l'égalité professionnelle. Sa vocation : agir pour la valorisation des talents féminins, sensibiliser l'ensemble des collaboratrices et collaborateurs à la richesse de la diversité au service du développement de l'entreprise.



PROCHE DE VOS BESOINS

FAC-SIMILÉ ALSACE-LORRAINE

SIÈGE STRASBOURG

3 Rue de Dublin
Schiltigheim
CS 10055
67014 STRASBOURG CEDEX

Tél. : 03 88 77 42 52
facsimile_al@fsi.canon.fr

AGENCE METZ

4 Rue Marconi
Centre d'Affaires Cescom
57070 METZ TECHNOPOLE

Tél. : 03 87 20 11 31
facsimile_al@fsi.canon.fr

CANON.FR/FAC-AL

AGENCE SAINT-AVOLD

42 Avenue de Longchamp
57500 SAINT-AVOLD

Tél. : 03 87 90 11 55
facsimile_al@fsi.canon.fr

AGENCE MULHOUSE

20C Rue Chemnitz
Parc de la Mer Rouge
68200 MULHOUSE

Tél. : 03 89 45 63 94
facsimile_al@fsi.canon.fr