

ФИРМЕННЫЕ ЧЕРНИЛА CANON В СРАВНЕНИИ СО СТОРОННИМИ «СОВМЕСТИМЫМИ» ЧЕРНИЛАМИ

Цель испытания

Keypoint Intelligence — корпорация Canon Europe BV (Canon) поручила компании Buyers Lab провести сравнительное испытание оригинальных фирменных картриджей и «совместимых» картриджей от ряда сторонних брендов. Фирменные и сторонние картриджи были использованы на следующих устройствах: Canon PIXMA TS3140, Canon PIXMA TS5040, Canon PIXMA TS5140 и Canon PIXMA iP7240. Картриджи сторонних производителей шести типов были протестированы на устройстве Canon PIXMA TS3140, а 10 совместимых марок — на других устройствах. Чернильные картриджи всех марок были протестированы в отношении ресурса, надежности и качества изображения. Чтобы исключить перекрестное загрязнение, для испытания чернильных картриджей каждой марки были выделены совершенно новые устройств. Всего было использовано 40 устройств. Чернильные картриджи каждой марки испытывались на основе тестового документа ISO и собственных целей тестирования качества изображения Buyers Lab. При этом каждое устройство запускалось до тех пор, пока не было израсходовано 10 комплектов чернильных картриджей. Качество изображения оценивалось по шкале от 1 до 3 баллов. При этом результат с оценкой 1 балл был непригоден для использования, с оценкой 2 балла пригоден только для внутреннего использования в компании, а с оценкой 3 балла — для использования как внутри компании, так и за ее пределами. Образцы для оценки качества изображения были напечатаны на материале плотностью 80 г/м² и гляцевых носителях плотностью 260 г/м², за исключением результатов, полученных с помощью Canon PIXMA TS3140. В этом случае образцы были напечатаны только на материале плотностью 80 г/м². Все устройства и картриджи, использованные при тестировании, были приобретены компанией Buyers Lab в свободной продаже.

Краткий обзор

В ходе испытания надежности в Buyers Lab фирменные картриджи Canon показали безупречные результаты, не было бракованных картриджей, ухудшения качества изображения или дефектов. Напротив, для некоторых картриджей сторонних брендов были характерны многочисленные случаи брака. Для примера, все картриджи марки Prestige, протестированные на устройстве Canon PIXMA TS5140, оказались бракованными. Из 20 картриджей марки Picture Expert, протестированных на устройстве Canon PIXMA TS3140, 15 оказались бракованными. Брак в новых картриджах не только раздражает, но и может привести к простоям, что негативно сказывается на бизнесе и влечет дополнительные затраты времени на возврат денег и покупку новых картриджей.

Некоторые сторонние картриджи, которые не были признаны бракованными, имели настолько низкую производительность, что даже не обеспечили первые образцы для оценки качества изображения на 250 или 500 отпечатках. Средний ресурс СМУ-картриджей марки 123 при тестировании на устройстве Canon PIXMA TS5140 оказался на 97 % ниже, чем у оригинальных чернил Canon, например всего 12 отпечатков. Хотя оригинальные картриджи Canon не всегда обеспечивали максимальный ресурс, они неизменно превышали заявленную производительность.

Картриджи всех марок обеспечили хорошее качество текста и тонких линий изображения, за исключением картриджей марки 123, использованных в PIXMA TS3140. Картриджи этой марки выдали три образца для оценки качества текста и тонких линий, которые были признаны имеющими незначительные дефекты.

Только фирменные картриджи Canon производили полутоновые изображения, которые считались достаточно хорошими для использования как внутри компании, так и за ее пределами в качестве контента, предназначенного для клиентов. Картриджи всех остальных конкурирующих марок представили по крайней мере один образец для оценки качества полутонов, который технические специалисты Buyers Lab сочли имеющим незначительный или серьезный дефект. Например, в случае картриджей марки Prestige, использованных в Canon PIXMA TS3140, все 12 полученных образцов для оценки качества полутонов были признаны имеющими дефекты (11 серьезных и 1 незначительный). Кроме того, картриджи всех марок, кроме фирменных картриджей Canon, не прошли хотя бы одно испытание на водостойкость. Все протестированные картриджи показали хорошие результаты в испытаниях на смазывание маркера.

Те, кому требуются высокий ресурс картриджа, высокая надежность, первоклассное качество изображений и картриджи, которые работают с самого начала, должны инвестировать в оригинальные чернильные картриджи Canon.

Надежность

Надежность чернильных картриджей

Каждый протестированный оригинальный чернильный картридж Canon надежно работал с самого начала, в отличие от некоторых протестированных картриджей конкурирующих марок.

Canon PIXMA TS3140

Фирменные картриджи Canon работали безупречно, не имели брака, в отличие от протестированных сторонних картриджей: среди картриджей любой другой марки по крайней мере один картридж был признан бракованным. Фактически, 15 из 20 картриджей Picture Expert и 13 из 20 картриджей Stinky Ink были признаны бракованными.

Canon PIXMA TS5040

Большинство картриджей надежно работало в PIXMA iP7240, и лишь два картриджа оказались бракованными: 123 (два случая брака) и Colour Direct (один случай брака).

Canon PIXMA TS5140

Фирменные чернильные картриджи Canon показали хорошие результаты во время испытания с устройством Canon PIXMA TS5140: не было ни проблем с надежностью, ни брака. Однако один картридж с трехцветными чернилами краской выдал меньше отпечатков, чем ожидалось, учитывая производительность других фирменных картриджей с трехцветными чернилами, протестированных в Canon PIXMA TS5140. Это резко контрастирует с протестированными сторонними картриджами: среди изделий каждой марки оказалось не менее восьми бракованных. Более того, все 20 (10 с трехцветными чернилами, 10 с черными чернилами) картриджей Prestige и Cartridge Kingdom были признаны бракованными.

Canon PIXMA iP7240

Картриджи большинства марок работали надежно в PIXMA iP7240, при этом некоторые из картриджей четырех марок — Colour Direct (три случая брака), KMP (один случай брака), Picture Expert (два случая брака) и Stinky Ink (один случай брака) — оказались бракованными.

Брак

Canon PIXMA TS3140

Марка картриджа	Брак
Canon	0
123	6
Picture Expert	15
Stinky Ink	13
Prestige	1
Cartridge Kingdom	2
CMYBabee	1

Canon PIXMA TS5040

Марка картриджа	Брак
Canon	0
123	2
Picture Expert	0
KMP	0
HQ-Patronen	0
Prestige	0
Peach	0
Stinky Ink	0
Cartridge Kingdom	0
LX Tek	0
Colour Direct	1

Canon PIXMA TS5140

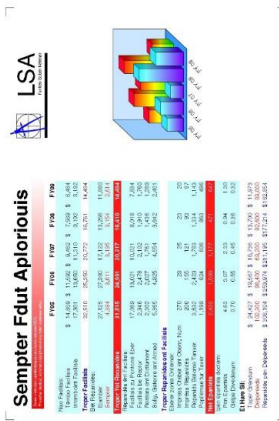
Марка картриджа	Брак
Canon	0
123	18
Picture Expert	10
KMP	10
HQ-Patronen	11
Prestige	20
Peach	8
Cartridge Kingdom	20
5 Star	16
CMYBabee	8
Stinky Ink	8

Canon PIXMA iP7240	
Марка картриджа	Брак
Canon	0
123	0
Picture Expert	2
Stinky Ink	1
HQ-Patronen	0
Prestige	0
Peach	0
KMP	3
Cartridge Kingdom	0
LX Tek	0
Colour Direct	1

«Бракованными» считались картриджи, которые не удалось использовать из-за чрезмерной утечки чернил, поломки или отсутствия деталей, а также картриджи, которые при тестировании выдали 20 страниц приемлемого качества или менее. Картриджи с «коротким сроком службы» — те из них, которые обеспечили менее 75 % от номинального ресурса.

Ресурс картриджа

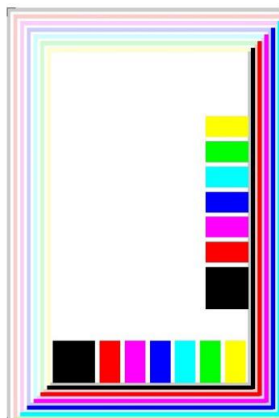
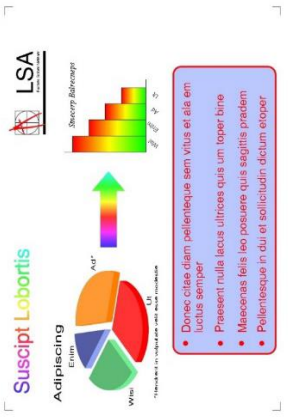
Лаборатория Vuuers Lab провела свои испытания по определению ресурса картриджей, используя тест-объекты ISO 24712 (показаны ниже). Картриджи каждой марки использовались на отдельном новом устройстве до тех пор, пока не было полностью израсходовано 10 комплектов чернильных картриджей.



ISO 24712 Страница тест-объекта 1

ISO 24712 Страница тест-объекта 2

ISO 24712 Страница тест-объекта 3



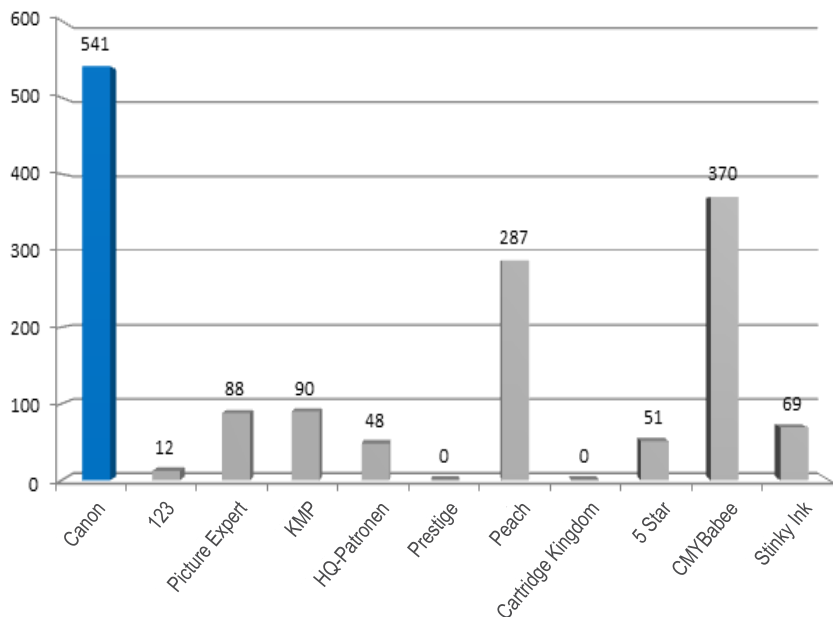
ISO 24712 Страница тест-объекта 4

ISO 24712 Страница тест-объекта 5

Canon PIXMA TS5140

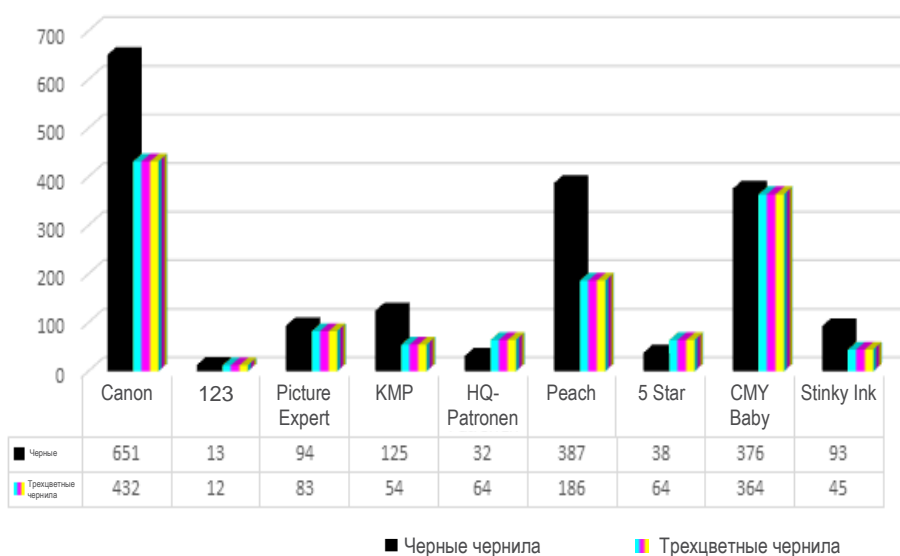
При тестировании на Canon PIXMA TS5140 фирменные чернильные картриджи Canon показали гораздо более высокую среднюю производительность, чем сторонние чернильные картриджи сторонних производителей. Действительно, средний ресурс черных чернил у фирменных картриджей Canon на 68 % выше, чем у ближайшего конкурента (Peach), и на 4947 % выше среднего ресурса черных чернил у картриджей марки 123.

Средний ресурс СМЯК (Canon PIXMA TS5140)



На этом графике показан средний тестовый ресурс картриджей каждой марки, протестированных с помощью Canon PIXMA TS5140.

Средний ресурс (Canon PIXMA TS5140)



На этом графике показан средний ресурс цветных и черных чернил в картриджах каждой марки при тестировании на Canon PIXMA TS5140. Результаты для картриджей Cartridge Kingdom и Prestige не показаны, так как в ходе испытания их ресурс не был выявлен.

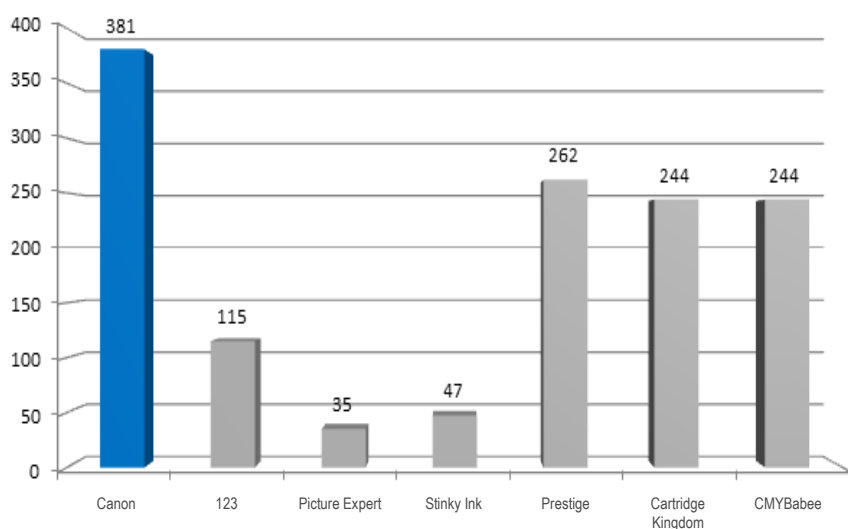
Процент, на который у протестированных картриджей Canon выше ресурс (Canon PIXMA TS5140)			
Марка картриджа	СМУ	Черные	СМЮК
123	3496 %	4947 %	4247 %
Picture Expert	423 %	592 %	513 %
KMP	693 %	421 %	503 %
HQ-Patronen	573 %	1960 %	1031 %
Peach	131 %	68 %	89 %
5 Star	574 %	1604 %	959 %
СМЮБabee	19 %	73 %	46 %
Stinky Ink	867 %	600 %	687 %

В этой таблице показан процент, на который у протестированных фирменных картриджей Canon выше ресурс, чем у каждого конкурента для среднего ресурса чернил СМУ, черных и СМЮК. Результаты для картриджей Cartridge Kingdom и Prestige не показаны, так как в ходе испытания их ресурс не был выявлен.

Canon PIXMA TS3140

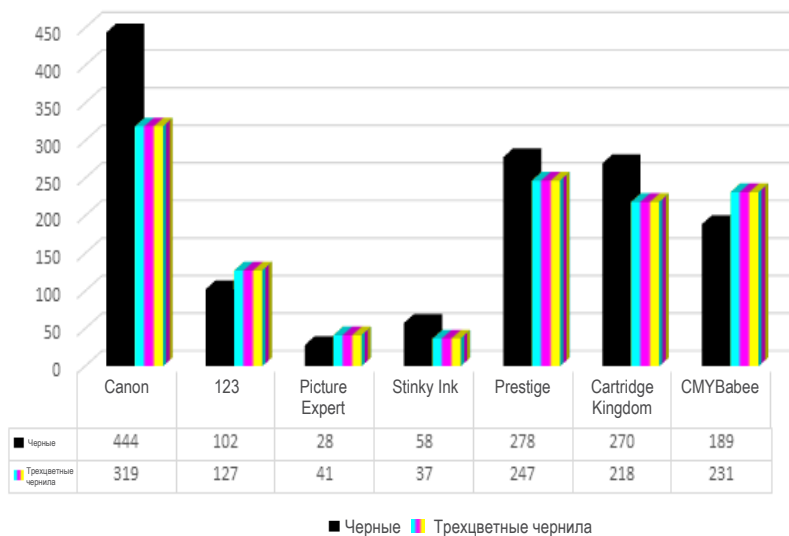
При тестировании на Canon PIXMA TS3140 фирменные картриджи Canon показали гораздо более высокую среднюю производительность, чем сторонние картриджи. Например, средний ресурс СМУ у фирменных картриджей был на 767 % выше среднего ресурса СМУ у Stinky Ink, а средний ресурс черных чернил фирменных картриджей был на 1472 % выше.

Средний ресурс СМЮК (Canon PIXMA TS3140)



На этом графике показан средний тестовый ресурс картриджей каждой марки, протестированных с помощью Canon PIXMA TS3140.

Средний ресурс
(Canon PIXMA TS3140)



На этом графике показан средний ресурс цветных и черных чернил в картриджах каждой марки при тестировании на Canon PIXMA TS3140.

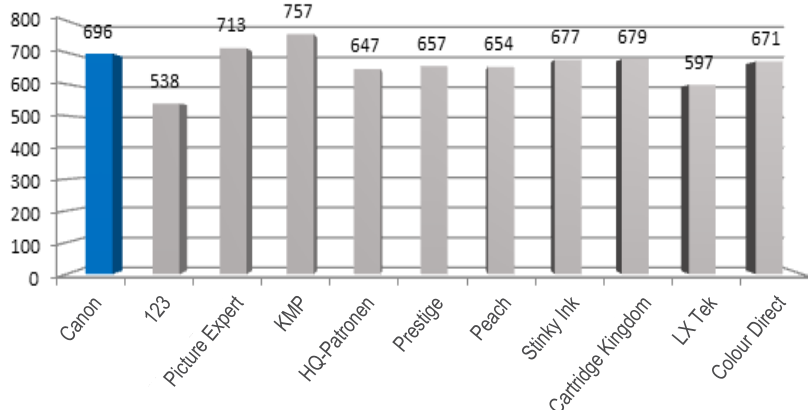
Процент, на который у протестированных картриджей Canon выше ресурс (Canon PIXMA TS3140)			
Марка картриджа	СМУ	Черные	СМЮК
123	151 %	334 %	233 %
Picture Expert	674 %	1472 %	998 %
Stinky Ink	767 %	670 %	708 %
Prestige	29 %	60 %	45 %
Cartridge Kingdom	46 %	64 %	56 %
CMYBabee	38 %	135 %	56 %

В этой таблице показан процент, на который у протестированных фирменных картриджей Canon выше ресурс, чем у каждого конкурента для среднего ресурса чернил СМУ, черных и СМЮК.

Canon PIXMA TS5040

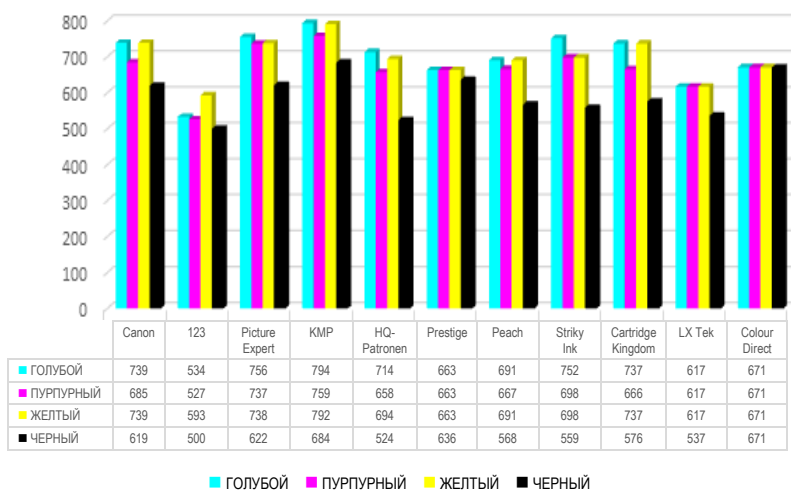
Фирменные чернила Canon показали третий по значению средний ресурс среди СМУ. У картриджей марок Picture Expert и KMP ресурс выше на 3 и 8 % соответственно. Картриджи марки 123 показали наихудшие результаты со средним ресурсом СМУ и СМЮК на 24 и 23 % ниже среднего ресурса фирменных чернил Canon. У марок KMP и Picture Expert средний ресурс был выше, чем у фирменных чернил Canon, для всех цветов, за исключением среднего ресурса желтого цвета у марки Picture Expert.

Средний ресурс СМΥК (Canon PIXMA TS5040)



На этом графике показан средний тестовый ресурс чернил СМΥК для картриджей каждой марки, протестированных с помощью Canon PIXMA TS5040. Картриджи двух марок — Picture Expert и KMP — показали более высокий ресурс.

Средний ресурс (Canon PIXMA TS5040)



На этом графике показан средний ресурс цветных и черных чернил в картриджах каждой марки при тестировании на Canon PIXMA TS5040.

Средний ресурс по сравнению с PIXMA TS5040 (%)				
Марка картриджа	СМΥ по сравнению с фирменными	СМΥК по сравнению с фирменными	СМΥ, разница между фирменными и сторонними	СМΥК, разница между фирменными и сторонними
Canon	0 %	0 %	0 %	0 %
123	-24 %	-23 %	31 %	29 %
Picture Expert	3 %	3 %	-3 %	-2 %
KMP	8 %	9 %	-8 %	-8 %

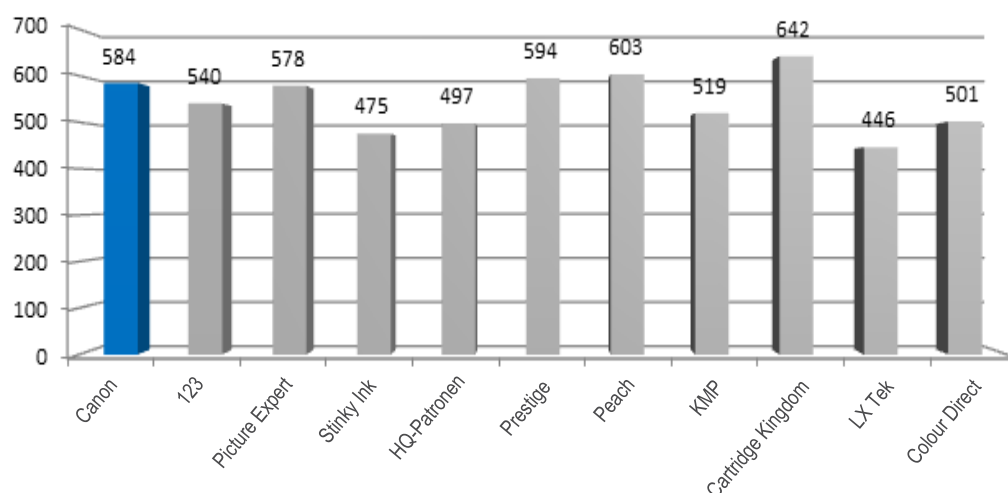
Средний ресурс по сравнению с PIXMA TS5040 (%)				
Марка картриджа	СМУ по сравнению с фирменными	СМУК по сравнению с фирменными	СМУ, разница между фирменными и сторонними	СМУК, разница между фирменными и сторонними
HQ-Patronen	-5 %	-7 %	5 %	7 %
Prestige	-8 %	-6 %	9 %	6 %
Peach	-5 %	-6 %	6 %	6 %
Stinky Ink	-1 %	-3 %	1 %	3 %
Cartridge Kingdom	-1 %	-2 %	1 %	2 %
LX Tek	-14 %	-14 %	17 %	16 %
Colour Direct	-7 %	-4 %	7 %	4 %

В этой таблице показан процент, на который средний ресурс протестированных сторонних чернил отличается от ресурса фирменных чернил Canon.

Canon PIXMA iP7240

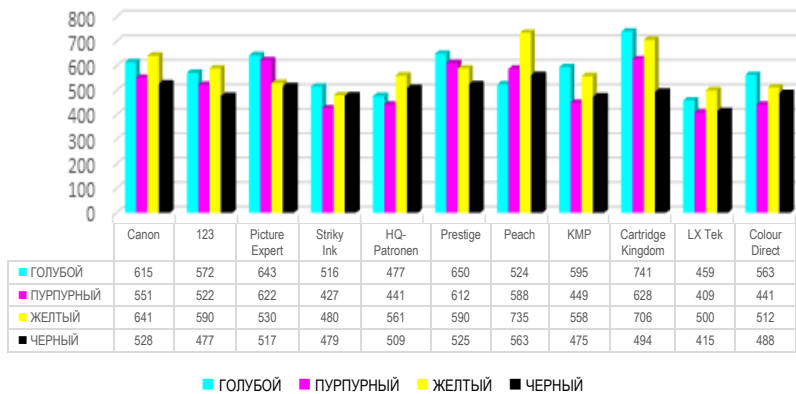
Фирменные чернила Canon показали четвертый по значению средний ресурс СМУ и СМУК, что позволило им попасть в верхнюю половину когорты. Средний ресурс СМУ у картриджей Prestige и Peach на 2 % выше, чем у картриджей Canon, а средний ресурс СМУК у картриджей Prestige и Peach выше на 2 и 3 % соответственно. Самый низкий показатель среди сторонних картриджей оказался у марки LX Tek, а средний ресурс чернил СМУ и СМУК у фирменных картриджей Canon на 32 и 31 % выше, чем у LX Tek, соответственно.

Средний ресурс СМУК (Canon PIXMA iP7240)



На этом графике показан средний тестовый ресурс картриджей каждой марки, протестированных с помощью Canon PIXMA iP7240. Хотя фирменные картриджи Canon выдали больше страниц, чем картриджи большинства марок, картриджи трех марок выдали на 10–58 страниц больше.

Средний ресурс (Canon PIXMA iP7240)



На этом графике показан средний ресурс цветных и черных чернил в картриджах каждой марки при тестировании на Canon PIXMA TS5040.

Средний ресурс по сравнению с PIXMA iP7240 (%)				
Марка картриджа	СМУ по сравнению с фирменными	СМУК по сравнению с фирменными	СМУ, разница между фирменными и сторонними	СМУК, разница между фирменными и сторонними
Canon	0 %	0 %	0 %	0 %
123	-7 %	-8 %	7 %	8 %
Picture Expert	-1 %	-1 %	1 %	1 %
Stinky Ink	-21 %	-19 %	27 %	23 %
HQ-Patronen	-18 %	-15 %	22 %	18 %
Prestige	2 %	2 %	-2 %	-2 %
Peach	2 %	3 %	-2 %	-3 %
KMP	-11 %	-11 %	13 %	12 %
Cartridge Kingdom	15 %	10 %	-13 %	-9 %
LX Tek	-24 %	-24 %	32 %	31 %
Colour Direct	-16 %	-14 %	19 %	17 %

В этой таблице показан процент, на который средний ресурс протестированных сторонних чернил отличается от ресурса фирменных чернил Canon.

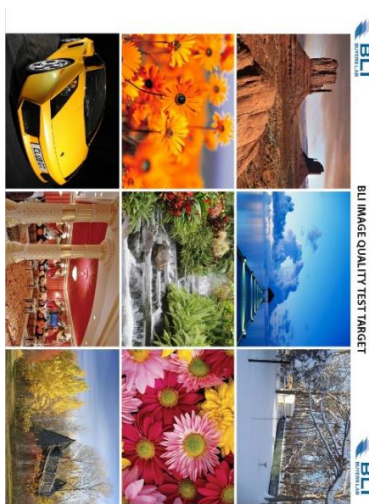
Качество изображения

В Buyers Lab оценили качество изображения для картриджей тестируемых марок, используя собственные запатентованные тест-объекты для проверки качества изображения (показаны ниже). Технические специалисты Buyers Lab печатали тест-объекты с интервалом в 250 отпечатков.

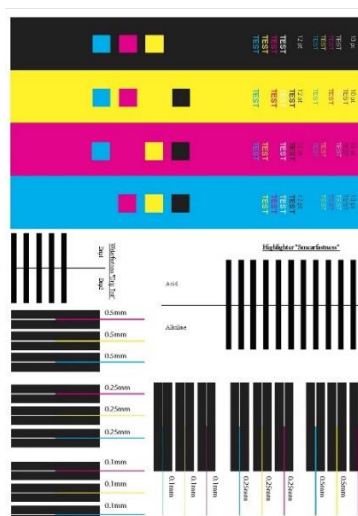
Тест-объекты для проверки качества изображений в Buyers Lab



Тест-объект IQ 1

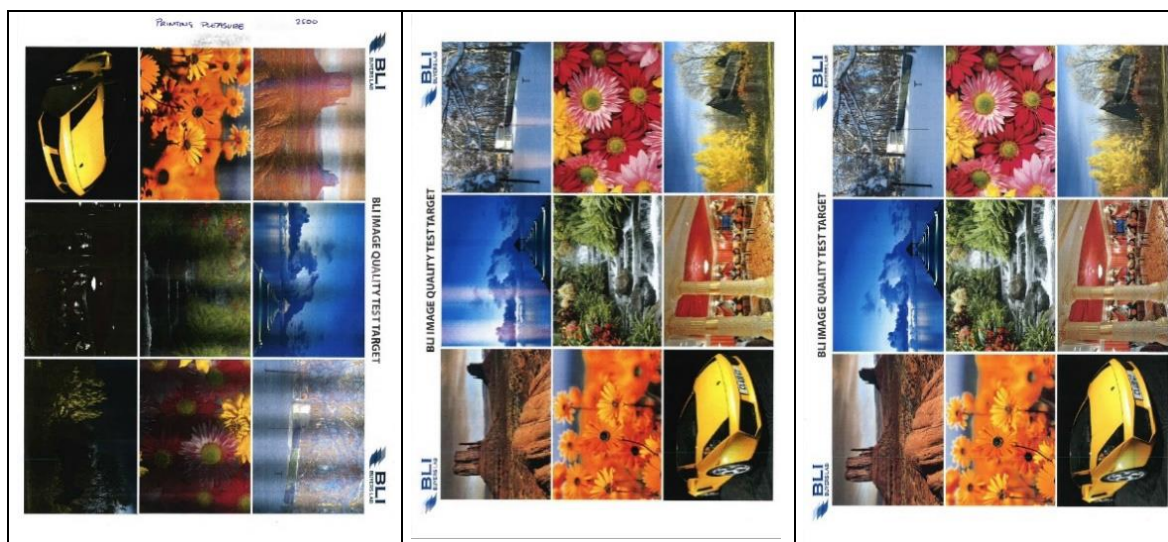


Тест-объект IQ 3



Тест-объект IQ 2

Качество изображения оценивается по полутонам, тексту и мелким деталям, а также фотопечати. Для определения качества изображения образцы были подвергнуты целому ряду тестов. Затем результаты сравнивались и оценивались по шкале от 1 (серьезный дефект) до 3 (хороший экземпляр). Ниже приведены примеры, показывающие разницу в качестве между различными уровнями.



Уровень 1 (серьезный дефект)

Уровень 2 (незначительный дефект)

Уровень 3 (хороший экземпляр)

Примеры дефектов качества изображения

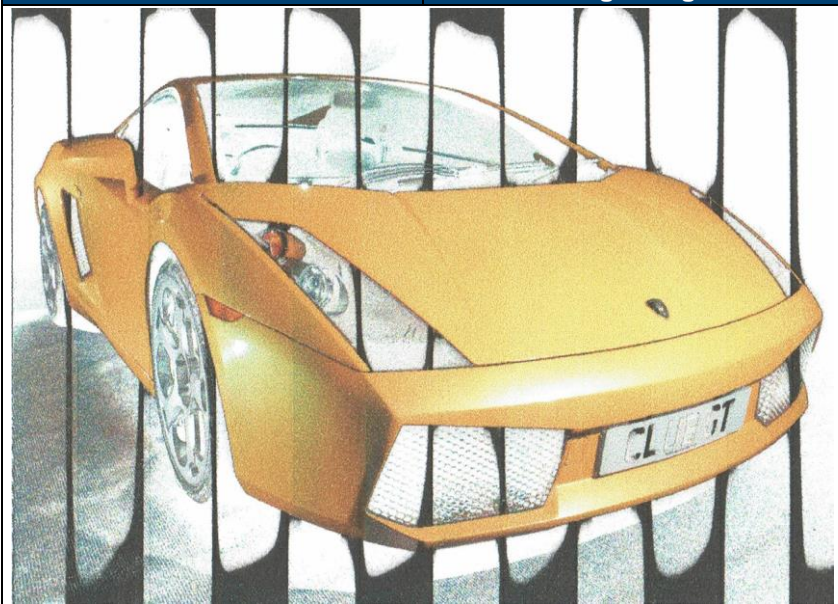


2000 отпечатков, серьезный дефект
Изображение выше страдает от белых полос, которые влияют на его качество и картридж непригодным для использования вне организации и даже для неофициального использования в организации.



2000 отпечатков, серьезный дефект
Изображение выше страдает от полос, которые влияют на его качество и делают непригодным для использования вне организации и даже для неофициального использования в организации.

Устройство Canon PIXMA TS5040	Марка картриджа Cartridge Kingdom
--	--



500 отпечатков, серьезный дефект
Из-за отсутствия черных чернил это изображение полностью испортилось и стало непригодным для неформального или официального использования.

Устройство Canon PIXMA TS5040	Марка картриджа Peach
--	----------------------------------



500 отпечатков, серьезный дефект
Полосы на этом снимке настолько очевидны, что портят изображение; они отвлекают внимание зрителя от изображения и сказываются на цветах.

Устройство
Canon PIXMA TS5040

Марка картриджа
123

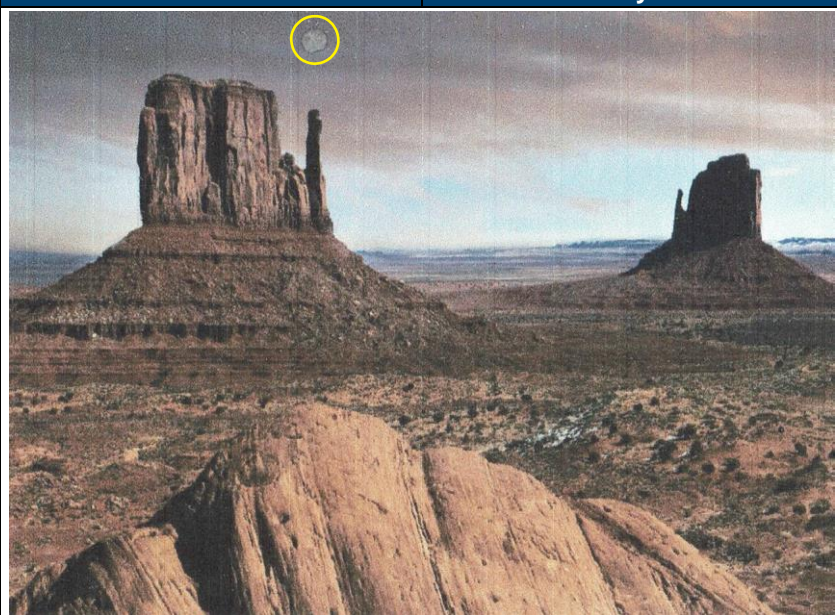


500 отпечатков, незначительный дефект

Это изображение страдает от небольшой полосатости, но не настолько, чтобы это препятствовало его неформальному использованию в организации.

Устройство
Canon PIXMA TS3140

Марка картриджа
Stinky Ink



250 отпечатков, незначительный дефект

Это изображение испорчено полосами и странной аномалией (выделена желтым кругом).



1000 отпечатков, незначительный дефект

Полосы портят это изображение и делают его пригодным только для неофициального использования в компании.

Canon PIXMA TS5140 (80 г/м²)

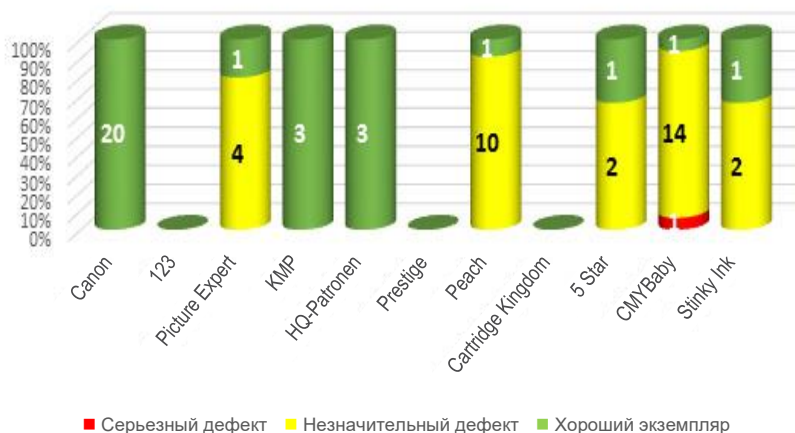
ПОЛУТОНА

Все 20 образцов полутонов, напечатанных с помощью фирменных чернил Canon, были признаны достаточно хорошими для использования внутри и вне организации. Также все образцы для оценки качества изображения были признаны хорошими только для картриджей марок KMP и HQ-Patronen. Ресурса картриджей этих марок хватило лишь на три образца полутонов. Картриджи всех остальных марок выдали как минимум два образца для оценки качества изображения с незначительным дефектом, а у картриджей марки CMYBabee один образец полутонов имел серьезный дефект.

Более того, у картриджей марки CMYBabee большая часть образцов полутонов (94 %) была признана дефектной, и только один образец (6 %) был признан достаточно хорошим для распространения за пределами компании. Аналогично у картриджей марок Picture Expert, Peach, 5 Star и Stinky Ink только один образец полутонов был признан достаточно хорошим для распространения за пределами компании.

Обратите внимание, что у картриджей марок 123, Cartridge Kingdom и Prestige не хватило ресурса для печати любого из целевых образцов качества изображения.

Качество полутонов (80 г/м²) (Canon PIXMA TS5140)



На этом графике для картриджей каждой марки показана в процентах доля образцов для оценки качества полутонов изображения с незначительным дефектом, серьезным дефектом и хороших экземпляров. Каждый уровень обозначается цветом, например, желтым, который указывает на незначительный дефект. Например, у фирменных картриджей марки Canon 100 % образцов для оценки качества изображения были признаны хорошими, поэтому весь цилиндр, соответствующий фирменным картриджам марки Canon, окрашен в зеленый цвет. На графике также показано число образцов для оценки качества изображения каждого уровня (например, фирменные картриджи марки Canon выдали 20 образцов для оценки качества изображения, а марки KMP — 3).

ТЕКСТ И ТОНКИЕ ЛИНИИ (80 г/м²)

Качество текста и тонких линий у картриджей всех марок было признано хорошим. Однако обратите внимание, что картриджам марок 123, Cartridge Kingdom и Prestige не хватило ресурса для печати любого из целевых образцов качества изображения.

Качество текста и тонких линий (80 г/м²) (Canon PIXMA TS5140)



На этом графике для картриджей каждой марки показана в процентах доля образцов для оценки качества текста и тонких линий на изображениях с незначительным дефектом, серьезным дефектом и хороших экземпляров. Каждый уровень обозначается цветом, например, желтым, который указывает на незначительный дефект. Например, у фирменных картриджей марки Canon 100 % образцов для оценки качества изображения были признаны хорошими, поэтому весь цилиндр, соответствующий фирменным картриджам марки Canon, окрашен в зеленый цвет. На графике также показано число образцов для оценки качества изображения каждого уровня (например, фирменные картриджи марки Canon выдали 20 образцов для оценки качества изображения, а марки KMP — 3).

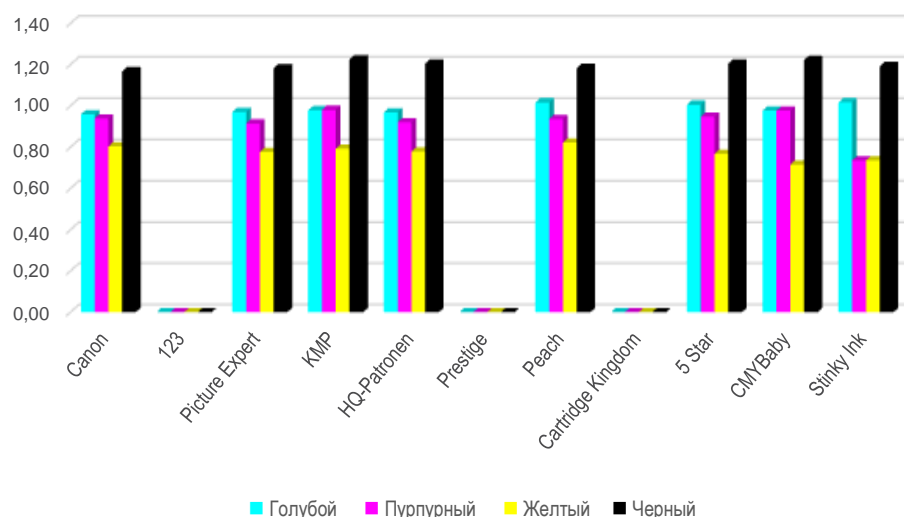
ОПТИЧЕСКАЯ ПЛОТНОСТЬ

Более высокие показатели оптической плотности для черного цвета на выходе означают более темные и глубокие оттенки.

Средняя плотность печати				
Марки картриджей	Голубой	Пурпурный	Желтый	Черные
Canon	0,96	0,94	0,80	1,17
123	0,00	0,00	0,00	0,00
Picture Expert	0,97	0,91	0,78	1,18
KMP	0,98	0,98	0,79	1,23
HQ-Patronen	0,97	0,92	0,78	1,21
Prestige	0,00	0,00	0,00	0,00
Peach	1,02	0,94	0,82	1,18
Cartridge Kingdom	0,00	0,00	0,00	0,00
5 Star	1,01	0,95	0,77	1,21
CMYBabee	0,98	0,98	0,71	1,22
Stinky Ink	1,02	0,74	0,74	1,19

Чем выше число, тем выше плотность.

Средняя плотность (80 г/м²)
(Canon PIXMA TS5140)

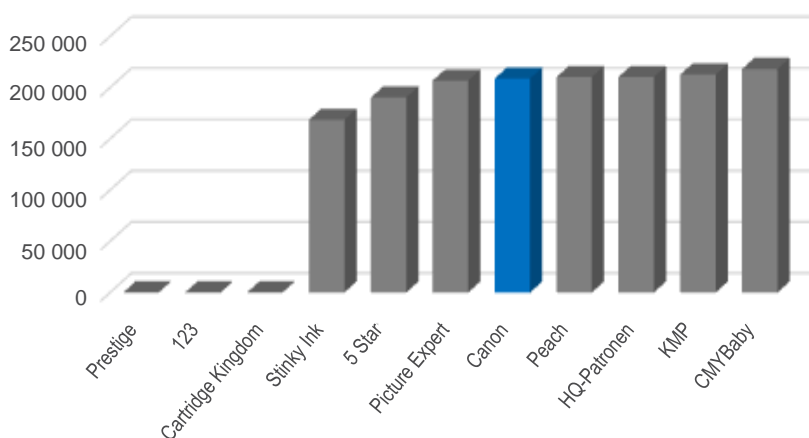


На этом графике показана средняя оптическая плотность на выходе картриджей каждой марки. Чем выше число, тем выше плотность.

Цветовая гамма

Общие объемы цветовой гаммы сопоставимы среди картриджей большинства марок, но картриджи марок 5 Star и Stinky Ink показали самый низкий средний объем цветовой гаммы. Что еще важнее, разница между самым высоким и самым низким объемом цветовой гаммы у фирменных картриджей марки Canon намного меньше, чем у картриджей марок Stinky Ink и CMYBabee, что свидетельствует о том, что объемы цветовой гаммы фирменных чернил Canon более постоянные во времени.

Средняя цветовая гамма (80 г/м²) (Canon PIXMA TS5140)

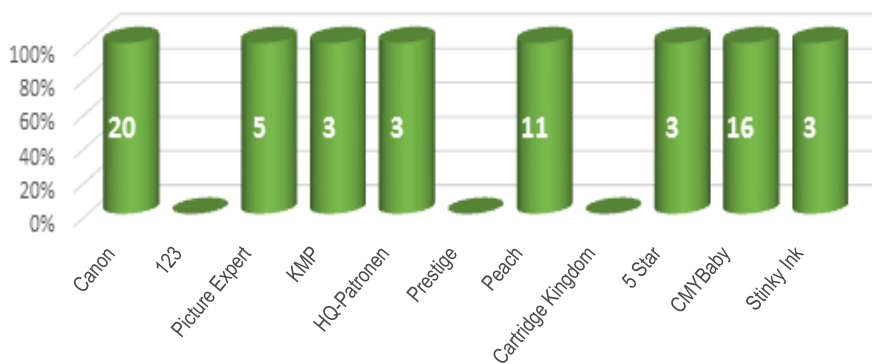


На этом графике показан средний объем цветовой гаммы для чернильных картриджей каждой марки. Средняя цветовая гамма Canon окрашена в синий цвет.

ИСПЫТАНИЕ НА РАСТЕКАНИЕ

Растекание может привести к ухудшению внешнего вида отпечатков, а также к тому, что текст будет нечетким или даже неразборчивым. Оно проявляется в виде тонких полос чернил, исходящих из предполагаемого места печати, возможно, в виде линии, исходящей от текстового символа. В ходе испытания в Buyers Lab ни для одного из протестированных картриджей не обнаружены признаки растекания.

Растекание и расплывание (80 г/м²) (Canon PIXMA TS5140)



■ Серьезный дефект ■ Незначительный дефект ■ Хороший экземпляр

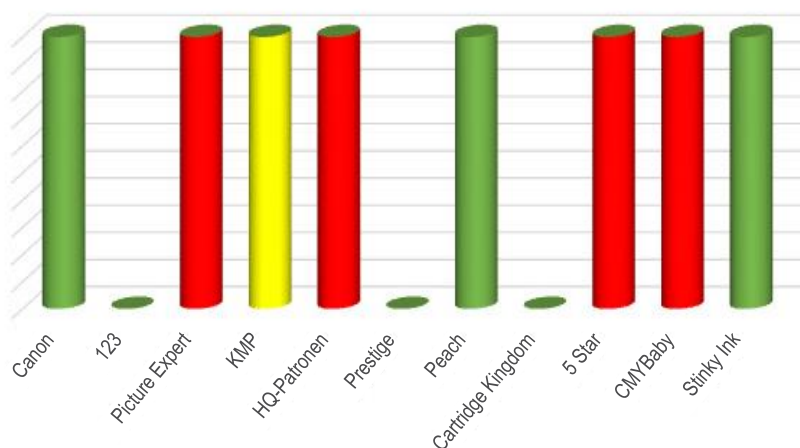
На этом графике для картриджей каждой марки показана в процентах доля образцов для оценки качества изображения с незначительным дефектом, серьезным дефектом и хороших экземпляров по результатам испытания на впитывание в Buyers Lab. Каждый уровень обозначается цветом, например, желтым, который указывает на незначительный дефект.

ИСПЫТАНИЕ НА ВОДОСТОЙКОСТЬ

Иногда печатная продукция контактирует с влагой, поэтому для конечного пользователя важно, чтобы такой контакт не оказывал на продукцию слишком сильное воздействие. Чтобы проверить воздействие влаги на копию, лаборанты Buyers Lab нанесли отмеренное количество воды на отпечатки, сделанные с помощью картриджей каждой марки, и дали им высохнуть.

Только картриджи трех марок прошли в Buyers Lab испытание на водостойкость: фирменные Canon, Peach и Stinky Ink. Картриджи всех остальных марок были признаны непригодными для использования как внутри компании, так и за ее пределами, за исключением картриджей марки KMP, которые были признаны приемлемыми для использования только внутри компании.

Результаты испытаний на водостойкость (80 г/м²)
(Canon PIXMA TS5140)



■ Серьезный дефект ■ Незначительный дефект ■ Хороший экземпляр

На этом графике показаны результаты испытания на водостойкость в Buyers Lab для картриджей каждой марки. Качество используемого образца изображения обозначено цветом. Например, образцу, признанному непригодным для использования как вне, так и внутри компании, соответствует красный цвет.

ИСПЫТАНИЕ МАРКЕРОМ

Выделение печатной продукции маркером — распространенная практика, поэтому важно, чтобы выделение печатной части документа маркером не приводило к размазыванию чернил и не делало печать нечитаемой. Образцы для оценки качества изображения для протестированных чернильных картриджей всех марок прошли в Buyers Lab испытание маркером.

Результаты испытания маркером (80 г/м²)
(Canon PIXMA TS5140)



На этом графике показаны результаты испытания маркером в Buyers Lab для картриджей каждой марки. Качество используемого образца изображения обозначено цветом. Например, образцу, признанному непригодным для использования как вне, так и внутри компании, соответствует красный цвет.

Canon PIXMA TS3140 (80 г/м²)

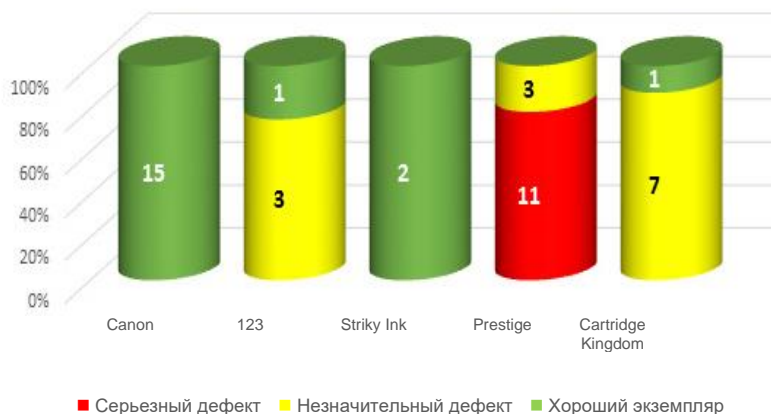
ПОЛУТОНА

Все 15 образцов полутонов, напечатанных с помощью фирменных чернил Canon, были признаны достаточно хорошими для использования внутри и вне организации. При этом картриджи только одной сторонней марки выдали полный набор образцов для оценки качества полутонов, признанных хорошими, и это была марка Stinky Ink.

У всех образцов для оценки качества полутонов для картриджей марки Prestige были обнаружены незначительные или серьезные дефекты. У 3 образцов для оценки качества полутонов для картриджей марки Prestige были обнаружены незначительные дефекты, а у 11 образцов — 79 % общего числа образцов для оценки качества полутонов — были обнаружены серьезные дефекты. Они были признаны недостаточно хорошими для использования за пределами компании и даже для неофициального использования внутри компании.

Обратите внимание, что у картриджей марки Picture Expert не хватило ресурса для печати любого из целевых образцов качества изображения.

Качество полутонов (80 г/м²) (Canon PIXMA TS3140)



На этом графике для картриджей каждой марки показана в процентах доля образцов для оценки качества полутонов изображения с незначительным дефектом, серьезным дефектом и хороших экземпляров. Каждый уровень обозначается цветом, например, желтым, который указывает на незначительный дефект. Например, у фирменных картриджей марки Canon 100 % образцов для оценки качества изображения были признаны хорошими, поэтому весь цилиндр, соответствующий фирменным картриджам марки Canon, окрашен в зеленый цвет. На графике также показано число образцов для оценки качества изображения каждого уровня (например, для фирменных картриджей марки Canon получено 15 образцов для оценки качества изображения, а для картриджей марки Prestige — 14).

ТЕКСТ И ТОНКИЕ ЛИНИИ (80 г/м²)

Качество текста и тонких линий у картриджей всех марок было признано хорошим, кроме картриджей марки 123. Только один из образцов для оценки качества текста был признан хорошим, и он был получен в начале испытания, при этом в последующих трех образцах для оценки качества текста — 75 % общего объема — были обнаружены незначительные дефекты.

Качество текста и тонких линий (80 г/м²) (Canon PIXMA TS3140)



На этом графике для картриджей каждой марки показана в процентах доля образцов для оценки качества текста и тонких линий на изображениях с незначительным дефектом, серьезным дефектом и хороших экземпляров. Каждый уровень обозначается цветом, например, желтым, который указывает на незначительный дефект. Например, один из образцов для оценки качества изображения для картриджей марки 123 признан хорошим, поэтому 25 % соответствующего цилиндра окрашено в зеленый цвет. 75 % цилиндра окрашено в желтый цвет, поскольку у трех образцов для оценки качества изображения обнаружены незначительные дефекты. На графике также показано число образцов для оценки качества изображения каждого уровня (например, для фирменных картриджей марки Canon получено 15 образцов для оценки качества изображения, а для картриджей марки Striky Ink — 2).

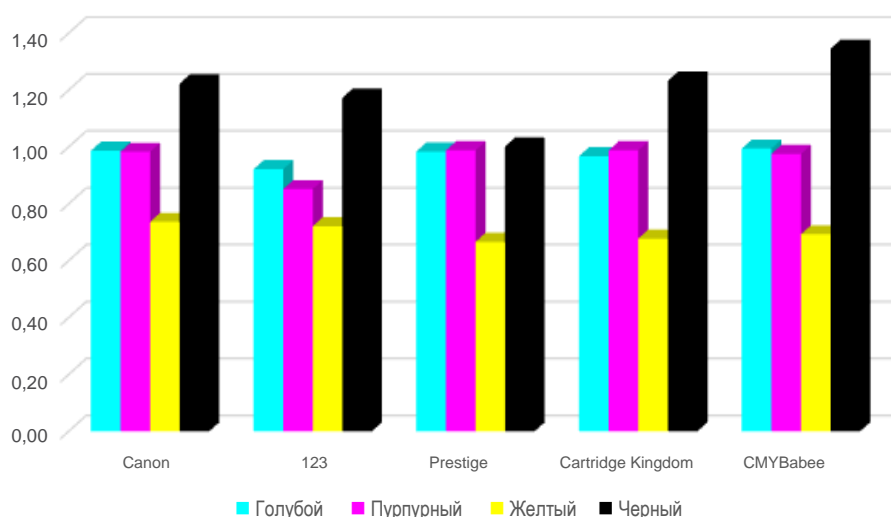
ОПТИЧЕСКАЯ ПЛОТНОСТЬ

Более высокие показатели оптической плотности для черного цвета на выходе означают более темные и глубокие оттенки. Протестированные картриджи всех марок обеспечили одинаковую среднюю плотность, хотя картриджи марки CMYBabee показали самую высокую плотность.

Средняя плотность печати				
Марка картриджа	Голубой	Пурпурный	Желтый	Черные
Canon	0,99	0,98	0,74	1,22
123	0,92	0,85	0,72	1,17
Prestige	0,98	0,99	0,67	1,00
Cartridge Kingdom	0,97	0,99	0,68	1,23
CMYBabee	0,99	0,98	0,69	1,35

Чем выше число, тем выше плотность.

Средняя плотность (80 г/м²)
(Canon PIXMA TS3140)

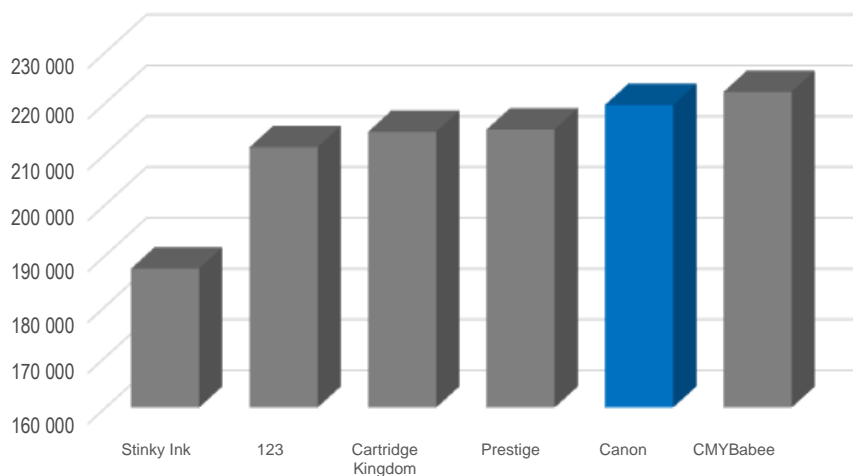


На этом графике показана средняя оптическая плотность на выходе картриджами каждой марки. Чем выше число, тем выше плотность.

ЦВЕТОВАЯ ГАММА

Средний объем цветовой гаммы фирменных картриджами марки Canon был вторым по значению, чуть ниже среднего объема цветовой гаммы картриджами марки CMYBabee. Самый низкий средний объем цветовой гаммы у картриджами марки Stinky Ink, которые выдали лишь два образца.

Средняя цветовая гамма (80 г/м²)
(Canon PIXMA TS3140)

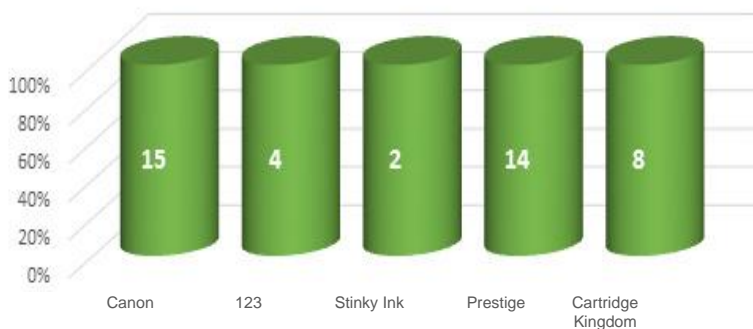


На этом графике показан средний объем цветовой гаммы для чернильных картриджей каждой марки. Средняя цветовая гамма Canon окрашена в синий цвет. Средний объем цветовой гаммы картриджей марки Picture Expert не учитывается, поскольку они выдали лишь один отпечаток в самом начале испытания.

ИСПЫТАНИЕ НА РАСТЕКАНИЕ

Растекание может привести к ухудшению внешнего вида отпечатков, а также к тому, что текст будет нечетким или даже неразборчивым. Оно проявляется в виде тонких полос чернил, исходящих из предполагаемого места печати, возможно, в виде линии, исходящей от текстового символа. В ходе испытания в Buyers Lab признаки растекания были обнаружены только для одной марки протестированных картриджей.

Растекание и расплывание (80 г/м²)
(Canon PIXMA TS3140)



■ Серьезный дефект ■ Незначительный дефект ■ Хороший экземпляр

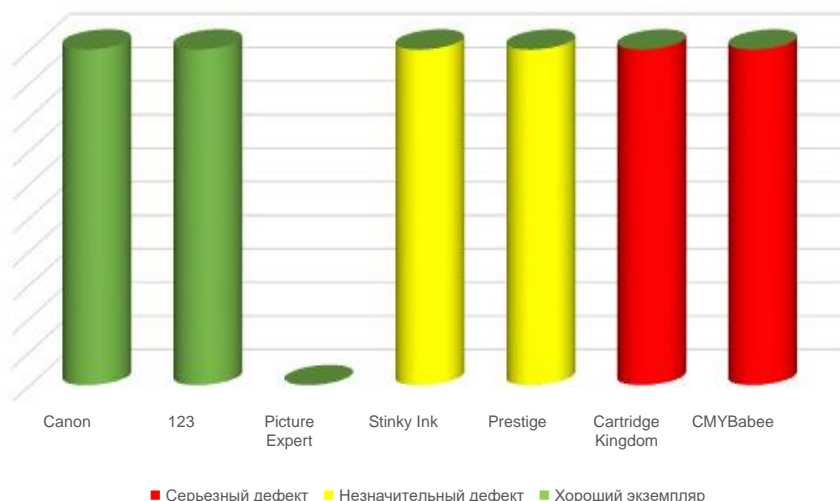
На этом графике для картриджей каждой марки показана в процентах доля образцов для оценки качества изображения с незначительным дефектом, серьезным дефектом и хороших экземпляров по результатам испытания на впитывание в Buyers Lab. Каждый уровень обозначается цветом, например, желтым, который указывает на незначительный дефект.

ИСПЫТАНИЕ НА ВОДОСТОЙКОСТЬ

Иногда печатная продукция контактирует с влагой, поэтому для конечного пользователя важно, чтобы такой контакт не оказывал на продукцию слишком сильное воздействие. Чтобы проверить воздействие влаги на копию, лаборанты Buyers Lab нанесли отмеренное количество воды на отпечатки, сделанные с помощью картриджей каждой марки, и дали им высохнуть.

Только картриджи двух марок прошли в Buyers Lab испытание на водостойкость: Фирменные картриджи Canon и 123. Картриджи марок Cartridge Kingdom и CMYBabee были признаны непригодными для использования внутри и вне компании, а картриджи марок Stinky Ink и Prestige были признаны приемлемыми для использования только внутри компании.

Результаты испытаний на водостойкость (80 г/м²)
(Canon PIXMA TS3140)

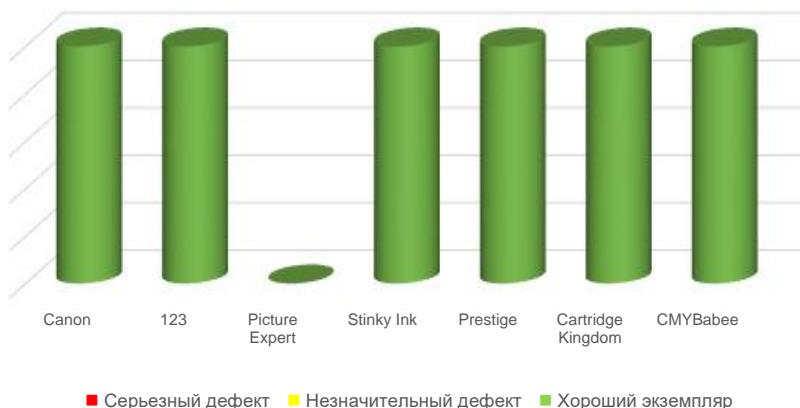


На этом графике показаны результаты испытания на водостойкость в Buyers Lab для картриджей каждой марки. Качество используемого образца изображения обозначено цветом. Например, образцу, признанному непригодным для использования как вне, так и внутри компании, соответствует красный цвет. Картриджи марок, для которых отсутствуют цилиндры, не подвергались испытанию на водостойкость.

ИСПЫТАНИЕ МАРКЕРОМ

Выделение печатной продукции маркером — распространенная практика, поэтому важно, чтобы выделение печатной части документа маркером не приводило к размазыванию чернил и не делало печать нечитаемой. Образцы для оценки качества изображения для протестированных чернильных картриджей всех марок прошли в Buyers Lab испытание маркером.

Результаты испытания маркером (80 г/м²) (Canon PIXMA TS3140)



На этом графике показаны результаты испытания маркером в Buyers Lab для картриджей каждой марки. Качество используемого образца изображения обозначено цветом. Например, образцу, признанному непригодным для использования как вне, так и внутри компании, соответствует красный цвет. Картриджи марок, для которых отсутствуют цилиндры, не подвергались испытанию маркером.

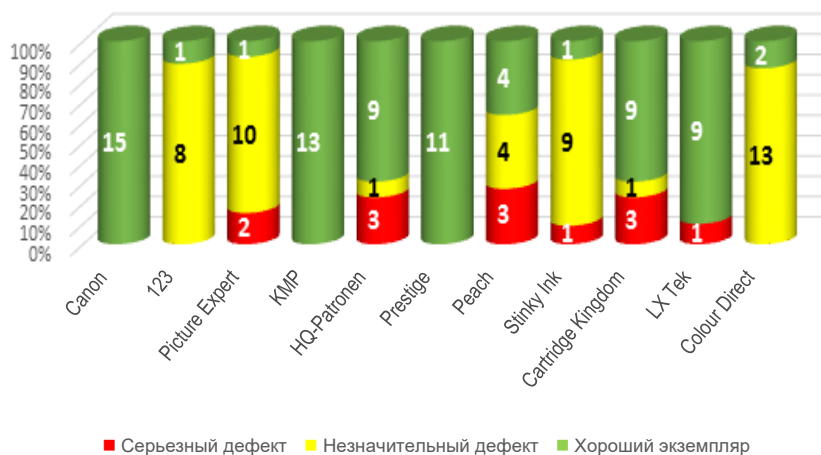
Canon PIXMA TS5040 (80 г/м²)

ПОЛУТОНА

Все 15 образцов полутонов, напечатанных с помощью фирменных чернил Canon, были признаны достаточно хорошими для использования внутри и вне организации, при этом картриджи лишь двух сторонних марок выдали образцы для оценки качества полутонов, все из которых были признаны хорошими: KMP и Prestige. Среди протестированных картриджей остальных восьми марок у шести был по крайней мере один образец качества изображения с серьезным дефектом, препятствующим распространению продукции за пределами компании и даже неофициальному использованию внутри организации.

Картриджи марки Picture Expert выдали 13 образцов для оценки качества полутонов, и 92 % из них были признаны дефектными, в то время как, например, для картриджей марки Reach дефектными были признаны 64 % из 11 образцов для оценки качества полутонов.

Качество полутонов (80 г/м²)
(Canon PIXMA TS5040)



На этом графике для картриджей каждой марки показана в процентах доля образцов для оценки качества полутонов изображения с незначительным дефектом, серьезным дефектом и хороших экземпляров. Каждый уровень обозначается цветом, например, желтым, который указывает на незначительный дефект. Например, у восьми из девяти образцов для оценки качества полутонов для картриджей марки 123 были обнаружены незначительные дефекты, поэтому 89 % цилиндра, соответствующего марке 123, окрашено в желтый цвет. На графике также показано число образцов для оценки качества изображения каждого уровня (например, для фирменных картриджей марки Canon получено 15 образцов для оценки качества изображения, а для картриджей марки Prestige — 11).

ТЕКСТ И ТОНКИЕ ЛИНИИ (80 г/м²)

Качество текста и тонких линий у картриджей всех марок при печати на материале плотностью 80 г/м² было признано хорошим.

Качество текста и тонких линий (80 г/м²)
(Canon PIXMA TS5040)



На этом графике для картриджей каждой марки показана в процентах доля образцов для оценки качества текста и тонких линий на изображениях с незначительным дефектом, серьезным дефектом и хороших экземпляров. Каждый уровень обозначается цветом, например, желтым, который указывает на незначительный дефект. Например, все девять образцов для оценки качества изображения для картриджей марки 123 считаются хорошими, поэтому весь соответствующий цилиндр окрашен в зеленый цвет. На графике также показано число образцов для оценки качества изображения каждого уровня (например, для фирменных картриджей марки Canon получено 15 образцов для оценки качества изображения, а для картриджей марки Peach — 11).

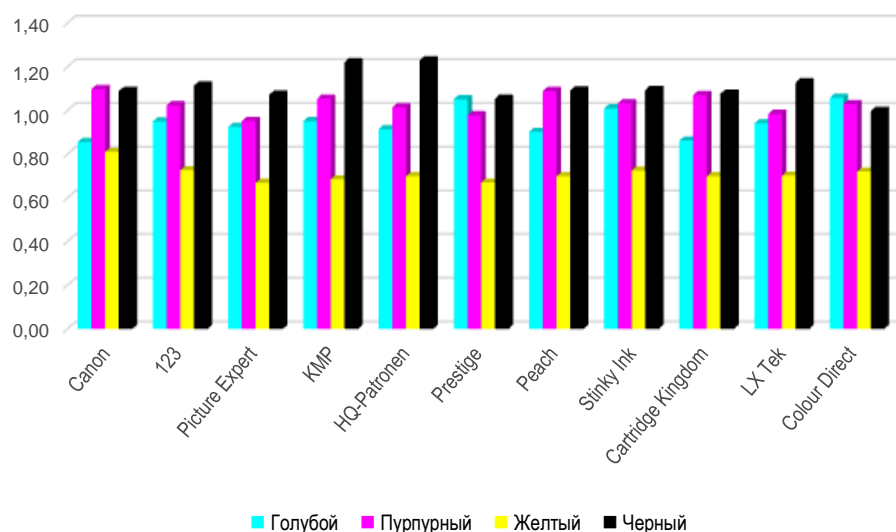
ОПТИЧЕСКАЯ ПЛОТНОСТЬ

Более высокие показатели оптической плотности для черного цвета на выходе означают более темные и глубокие оттенки. Средняя плотность черного цвета у фирменных картриджей Canon была сопоставима с данной группой, а самой высокой она была у картриджей марок KMP и HQ-Patronen.

Средняя плотность печати				
Марка картриджа	Голубой	Пурпурный	Желтый	Черные
Canon	0,86	1,10	0,81	1,09
123	0,95	1,02	0,73	1,11
Picture Expert	0,92	0,95	0,67	1,07
KMP	0,95	1,05	0,68	1,22
HQ-Patronen	0,91	1,01	0,70	1,23
Prestige	1,05	0,98	0,67	1,05
Peach	0,90	1,09	0,70	1,09
Stinky Ink	1,01	1,03	0,72	1,09
Cartridge Kingdom	0,86	1,07	0,70	1,08
LX Tek	0,94	0,98	0,70	1,13
Colour Direct	1,06	1,03	0,72	1,00

Чем выше число, тем выше плотность.

Средняя плотность (80 г/м²)
(Canon PIXMA TS5040)

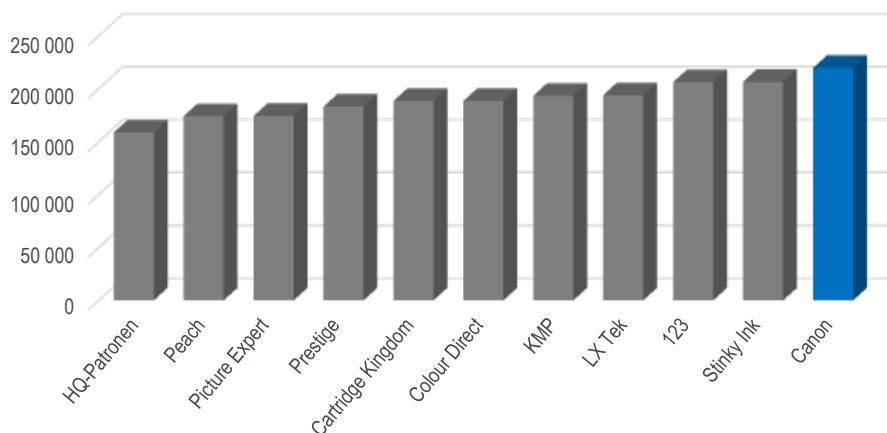


На этом графике показана средняя оптическая плотность на выходе картриджей каждой марки. Чем выше число, тем выше плотность.

ЦВЕТОВАЯ ГАММА

Самый высокий средний объем цветовой гаммы — у фирменных картриджей Canon. Самый низкий средний объем цветовой гаммы — у картриджей марки HQ-Patronen, это на 28 % ниже среднего объема цветовой гаммы, чем у фирменных чернильных картриджей Canon.

Средняя цветовая гамма (80 г/м²)
(Canon PIXMA TS5040)

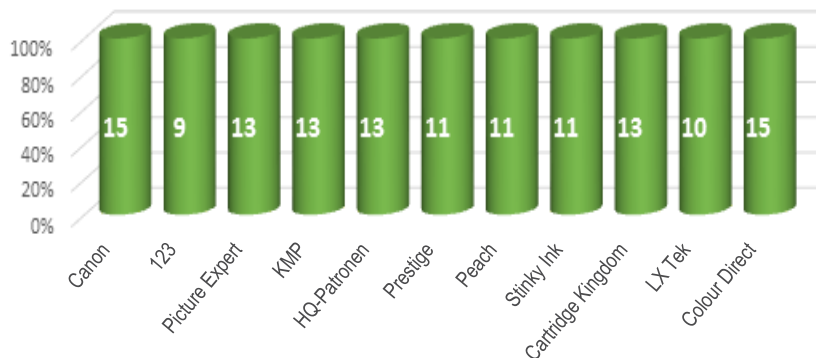


На этом графике показан средний объем цветовой гаммы для чернильных картриджей каждой марки. Средняя цветовая гамма Canon окрашена в синий цвет.

ИСПЫТАНИЕ НА РАСТЕКАНИЕ

Растекание может привести к ухудшению внешнего вида отпечатков, а также к тому, что текст будет нечетким или даже неразборчивым. Оно проявляется в виде тонких полос чернил, исходящих из предполагаемого места печати, возможно, в виде линии, исходящей от текстового символа. В ходе испытания в Buyers Lab ни для одного из протестированных картриджей не обнаружены признаки растекания.

Растекание и расплывание (80 г/м²)
(Canon PIXMA TS5040)



■ Серьезный дефект ■ Незначительный дефект ■ Хороший экземпляр

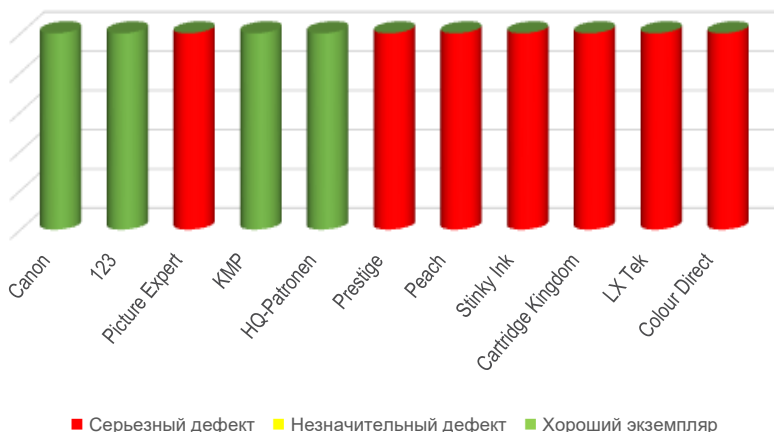
На этом графике для картриджей каждой марки показана в процентах доля образцов для оценки качества изображения с незначительным дефектом, серьезным дефектом и хороших экземпляров по результатам испытания на впитывание в Buyers Lab. Каждый уровень обозначается цветом, например, желтым, который указывает на незначительный дефект.

ИСПЫТАНИЕ НА ВОДОСТОЙКОСТЬ

Иногда печатная продукция контактирует с влагой, поэтому для конечного пользователя важно, чтобы такой контакт не оказывал на продукцию слишком сильное воздействие. Чтобы проверить воздействие влаги на копию, лаборанты Buyers Lab нанесли отмеренное количество воды на отпечатки, сделанные с помощью картриджей каждой марки, и дали им высохнуть.

Из протестированных картриджей 11 марок только картриджи 4 из них (Canon, 123, HQ-Patromen и KMP) прошли испытание на водостойкость; картриджи остальных 64% марок не прошли тест.

Результаты испытаний на водостойкость (80 г/м²)
(Canon PIXMA TS5040)



На этом графике показаны результаты испытания на водостойкость в Buyers Lab для картриджей каждой марки. Качество используемого образца изображения обозначено цветом. Например, образцу, признанному непригодным для использования как вне, так и внутри компании, соответствует красный цвет.

ИСПЫТАНИЕ МАРКЕРОМ

Выделение печатной продукции маркером — распространенная практика, поэтому важно, чтобы выделение печатной части документа маркером не приводило к размазыванию чернил и не делало печать нечитаемой. Образцы для оценки качества изображения для протестированных чернильных картриджей всех марок прошли в Buyers Lab испытание маркером.

Результаты испытания маркером (80 г/м²)
(Canon PIXMA TS5040)



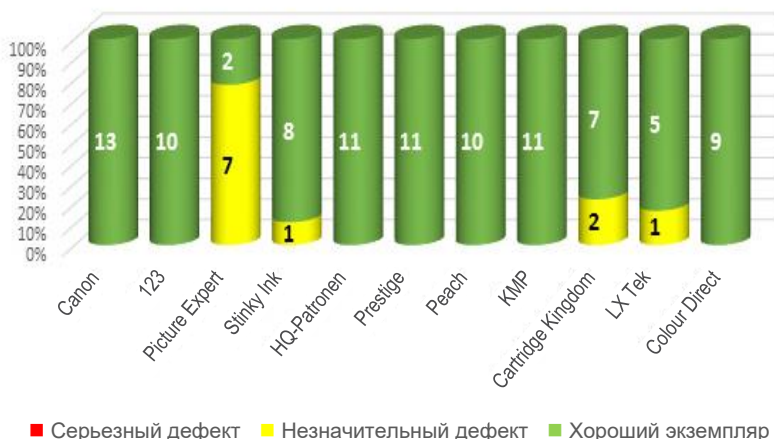
На этом графике показаны результаты испытания маркером в Buyers Lab для картриджей каждой марки. Качество используемого образца изображения обозначено цветом. Например, образцу, признанному непригодным для использования как вне, так и внутри компании, соответствует красный цвет.

Canon PIXMA iP7240 (80 г/м²)

ПОЛУТОНА

Все 13 образцов полутонов, напечатанных с помощью фирменных чернил Canon, были признаны достаточно хорошими для использования внутри и вне организации. Картриджи четырех сторонних марок выпустили по крайней мере один образец качества изображения с незначительным дефектом: Cartridge Kingdom, LX Tek, Picture Expert и Stinky Ink. У 78 % образцов для оценки качества полутонов Picture Expert были обнаружены незначительные дефекты, при этом у 22 % образцов для оценки качества полутонов Cartridge Kingdom, у 17 % образцов LX Tek и у 11 % образцов для оценки качества полутонов Stinky Ink также были обнаружены незначительные дефекты.

Качество полутонов (80 г/м²)
(Canon PIXMA iP7240)

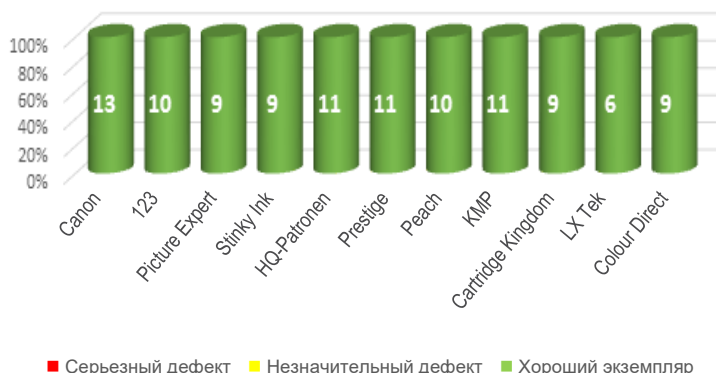


На этом графике для карриджей каждой марки показана в процентах доля образцов для оценки качества полутонов изображения с незначительным дефектом, серьезным дефектом и хороших экземпляров. Каждый уровень обозначается цветом, например, желтым, который указывает на незначительный дефект. Например, у семи из девяти образцов для оценки качества полутонов для карриджей марки Picture Expert были обнаружены незначительные дефекты, поэтому 78 % цилиндра, соответствующего марке Picture Expert, окрашено в желтый цвет. На графике также показано число образцов для оценки качества изображения каждого уровня (например, для фирменных карриджей марки Canon получено 13 образцов для оценки качества изображения, а для карриджей марки Prestige — 11).

ТЕКСТ И ТОНКИЕ ЛИНИИ (80 г/м²)

Качество текста и тонких линий у карриджей всех марок при печати на материале плотностью 80 г/м² было признано хорошим.

Качество текста и тонких линий (80 г/м²)
(Canon PIXMA iP7240)



На этом графике для карриджей каждой марки показана в процентах доля образцов для оценки качества текста и тонких линий на изображениях с незначительным дефектом, серьезным дефектом и хороших экземпляров. Каждый уровень обозначается цветом, например, желтым, который указывает на незначительный дефект. Например, все 10 образцов для оценки качества изображения для карриджей марки 123 считаются хорошими, поэтому весь соответствующий цилиндр окрашен в зеленый цвет. На графике также показано число образцов для оценки качества изображения каждого уровня (например, для фирменных карриджей марки Canon получено 13 образцов для оценки качества изображения, а для карриджей марки Peach — 10).

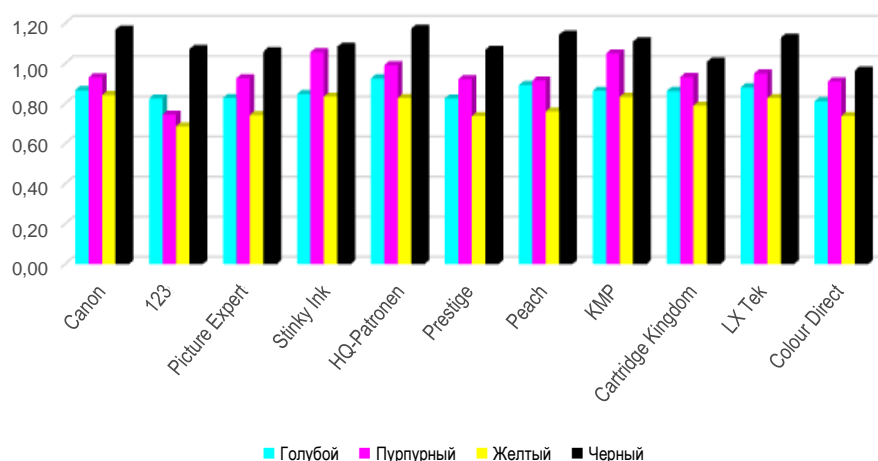
ОПТИЧЕСКАЯ ПЛОТНОСТЬ

Более высокие показатели оптической плотности для черного цвета на выходе означают более темные и глубокие оттенки. Фирменные картриджи Canon совместно показали самую высокую среднюю плотность черного цвета.

Средняя плотность печати				
Марка картриджа	Голубой	Пурпурный	Желтый	Черные
Canon	0,87	0,93	0,84	1,17
123	0,83	0,75	0,69	1,07
Picture Expert	0,83	0,93	0,74	1,06
Stinky Ink	0,85	1,06	0,84	1,08
HQ-Patronen	0,93	0,99	0,83	1,17
Prestige	0,83	0,92	0,74	1,07
Peach	0,89	0,92	0,76	1,14
KMP	0,86	1,05	0,83	1,11
Cartridge Kingdom	0,86	0,93	0,79	1,01
LX Tek	0,88	0,95	0,83	1,13
Colour Direct	0,81	0,91	0,74	0,97

Чем выше число, тем выше плотность.

Средняя плотность (80 г/м²)
(Canon PIXMA iP7240)

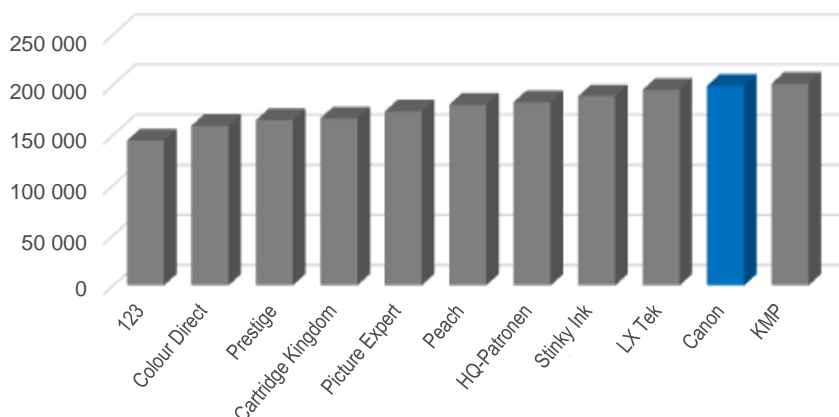


На этом графике показана средняя оптическая плотность на выходе картриджами каждой марки. Чем выше число, тем выше плотность.

ЦВЕТОВАЯ ГАММА

Средний объем цветовой гаммы фирменных картриджей Canon занимает второе место по значению, чуть ниже среднего объема цветовой гаммы картриджами марки KMP. Самый низкий средний объем цветовой гаммы у картриджами марки 123, чей средний объем цветовой гаммы на 27 % ниже среднего объема цветовой гаммы у фирменных чернильных картриджей Canon.

Средняя цветовая гамма (80 г/м²)
(Canon PIXMA iP7240)



На этом графике показан средний объем цветовой гаммы для чернильных картриджей каждой марки. Средняя цветовая гамма Canon окрашена в синий цвет.

ИСПЫТАНИЕ НА РАСТЕКАНИЕ

Растекание может привести к ухудшению внешнего вида отпечатков, а также к тому, что текст будет нечетким или даже неразборчивым. Оно проявляется в виде тонких полос чернил, исходящих из предполагаемого места печати, возможно, в виде линии, исходящей от текстового символа. В ходе испытания в Buyers Lab ни для одного из протестированных картриджей не обнаружены признаки растекания.

Растекание и расплывание (80 г/м²)
(Canon PIXMA iP7240)



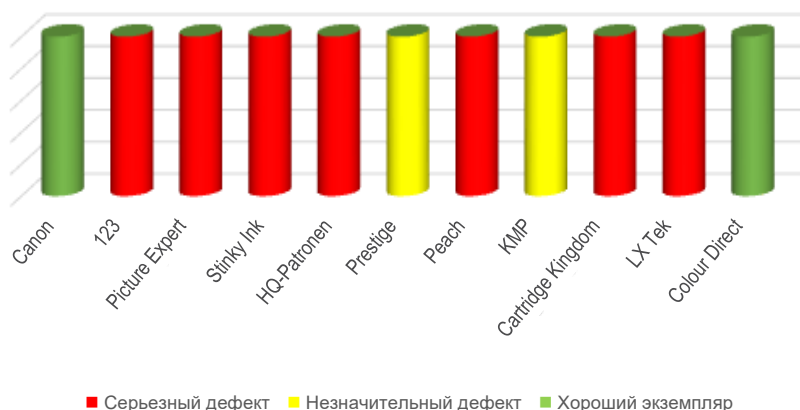
На этом графике для картриджей каждой марки показана в процентах доля образцов для оценки качества изображения с незначительным дефектом, серьезным дефектом и хороших экземпляров по результатам испытания на впитывание в Buyers Lab. Каждый уровень обозначается цветом, например, желтым, который указывает на незначительный дефект.

ИСПЫТАНИЕ НА ВОДОСТОЙКОСТЬ

Иногда печатная продукция контактирует с влагой, поэтому для конечного пользователя важно, чтобы такой контакт не оказывал на продукцию слишком сильное воздействие. Чтобы проверить воздействие влаги на копию, лаборанты Buyers Lab нанесли отмеренное количество воды на отпечатки, сделанные с помощью картриджей каждой марки, и дали им высохнуть.

Из протестированных картриджей 11 марок картриджи лишь 2 из них (Canon и Colour Direct) прошли испытание на водостойкость, а картриджи 82 % остальных марок не прошли испытание. У картриджей двух сторонних марок — Prestige и KMP — были обнаружены незначительные дефекты, которые привели к отрицательному результату испытания, а у остальных были обнаружены серьезные дефекты.

Результаты испытаний на водостойкость (80 г/м²)
(Canon PIXMA iP7240)



На этом графике показаны результаты испытания на водостойкость в Buyers Lab для картриджей каждой марки. Качество используемого образца изображения обозначено цветом. Например, образцу, признанному непригодным для использования как вне, так и внутри компании, соответствует красный цвет.

ИСПЫТАНИЕ МАРКЕРОМ

Выделение печатной продукции маркером — распространенная практика, поэтому важно, чтобы выделение печатной части документа маркером не приводило к размазыванию чернил и не делало печать нечитаемой. Образцы для оценки качества изображения для протестированных чернильных картриджей всех марок прошли в Buyers Lab испытание маркером.

Результаты испытания маркером (80 г/м²)
(Canon PIXMA iP7240)



На этом графике показаны результаты испытания маркером в Buyers Lab для картриджей каждой марки. Качество используемого образца изображения обозначено цветом. Например, образцу, признанному непригодным для использования как вне, так и внутри компании, соответствует красный цвет.

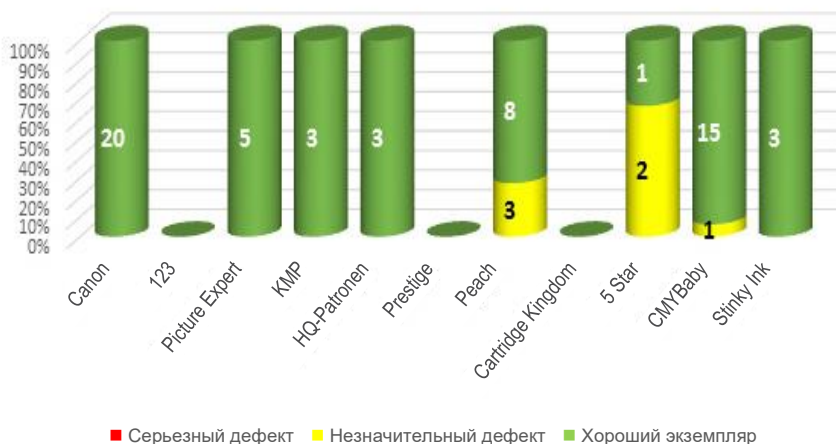
Canon PIXMA TS5140 (260 г/м²)

ПОЛУТОНА (260 г/м²)

Все 20 образцов полутонов, напечатанных с помощью фирменных чернил Canon, были признаны достаточно хорошими для использования внутри и вне организации. Только картриджи трех марок выпускали продукцию с незначительными дефектами: Peach, 5 Star и СМУBabee. Лишь у 1 (6 %) из 16 образцов СМУBabee был обнаружен незначительный дефект, но 27 % образцов Peach (3 образца) и 67 % образцов 5 Star (2 образца) были признаны достаточно хорошими для использования в компании.

Обратите внимание, что у картриджей марок 123, Cartridge Kingdom и Prestige не хватило ресурса для печати любого из целевых образцов качества изображения.

Качество полутонов (260 г/м²)
(Canon PIXMA TS5140)

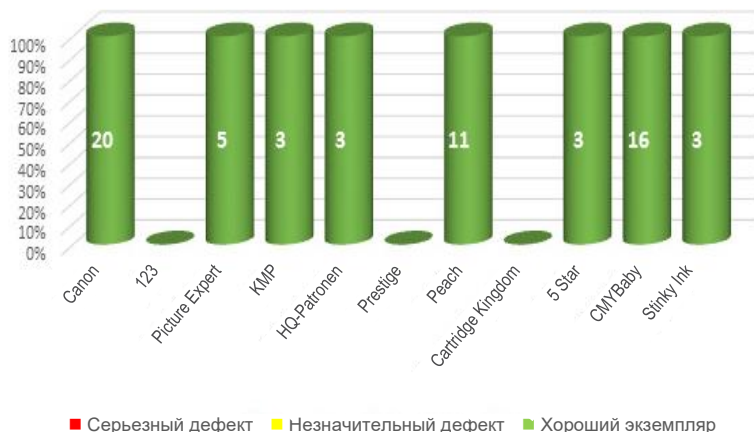


На этом графике для картриджей каждой марки показана в процентах доля образцов для оценки качества полутонов изображения с незначительным дефектом, серьезным дефектом и хороших экземпляров. Каждый уровень обозначается цветом, например, желтым, который указывает на незначительный дефект. Например, у фирменных картриджей марки Canon 100 % образцов для оценки качества изображения были признаны хорошими, поэтому весь цилиндр, соответствующий фирменным картриджам марки Canon, окрашен в зеленый цвет. На графике также показано число образцов для оценки качества изображения каждого уровня (например, фирменные картриджи марки Canon выдали 20 образцов для оценки качества изображения, а марки KMP — 3).

ТЕКСТ И ТОНКИЕ ЛИНИИ (260 г/м²)

Качество текста и тонких линий у картриджей всех марок было признано хорошим. Однако обратите внимание, что картриджам марок 123, Cartridge Kingdom и Prestige не хватило ресурса для печати любого из целевых образцов качества изображения.

Качество текста и тонких линий (260 г/м²)
(Canon PIXMA TS5140)



На этом графике для картриджей каждой марки показана в процентах доля образцов для оценки качества текста и тонких линий на изображениях с незначительным дефектом, серьезным дефектом и хороших экземпляров. Каждый уровень обозначается цветом, например, желтым, который указывает на незначительный дефект. Например, у фирменных картриджей марки Canon 100 % образцов для оценки качества изображения были признаны хорошими, поэтому весь цилиндр, соответствующий фирменным картриджам марки Canon, окрашен в зеленый цвет. На графике также показано число образцов для оценки качества изображения каждого уровня (например, фирменные картриджи марки Canon выдали 20 образцов для оценки качества изображения, а марки KMP — 3).

ОПТИЧЕСКАЯ ПЛОТНОСТЬ (260 г/м²)

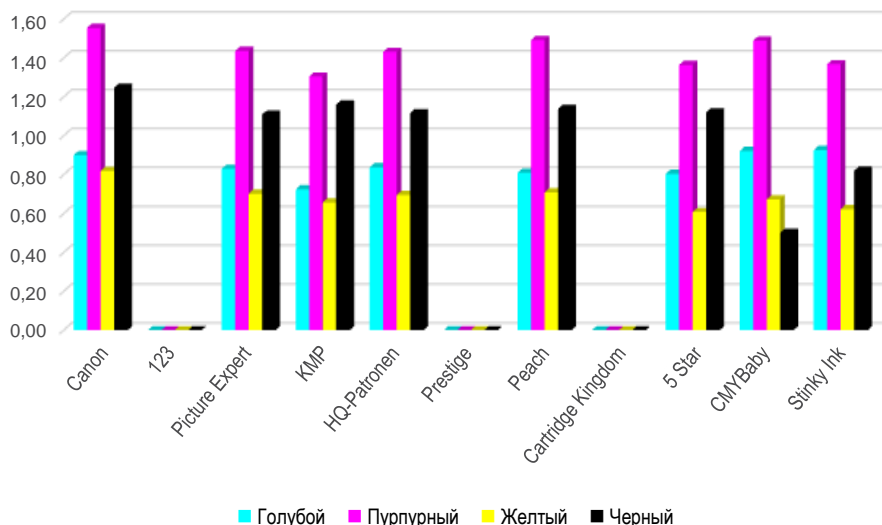
Более высокие показатели оптической плотности для черного цвета на выходе означают более темные и глубокие оттенки. При тестировании с материалом для печати плотностью 260 г/м² фирменные чернила Canon показали самый высокий средний результат для черного цвета.

Обратите внимание, что у картриджей марок 123, Cartridge Kingdom и Prestige не хватило ресурса для печати образцов для оценки качества изображения.

Марка картриджа	Средняя плотность печати			
	Голубой	Пурпурный	Желтый	Черные
Canon	0,90	1,56	0,82	1,25
123	--	--	--	--
Picture Expert	0,83	1,44	0,70	1,11
KMP	0,73	1,31	0,66	1,16
HQ-Patronen	0,84	1,43	0,70	1,12
Prestige	--	--	--	--
Peach	0,81	1,49	0,71	1,14
Cartridge Kingdom	--	--	--	--
5 Star	0,81	1,37	0,61	1,12
CMYBabee	0,92	1,49	0,67	0,50
Stinky Ink	0,93	1,37	0,62	0,82

Чем выше число, тем выше плотность.

Средняя плотность (260 г/м²)
(Canon PIXMA TS5140)

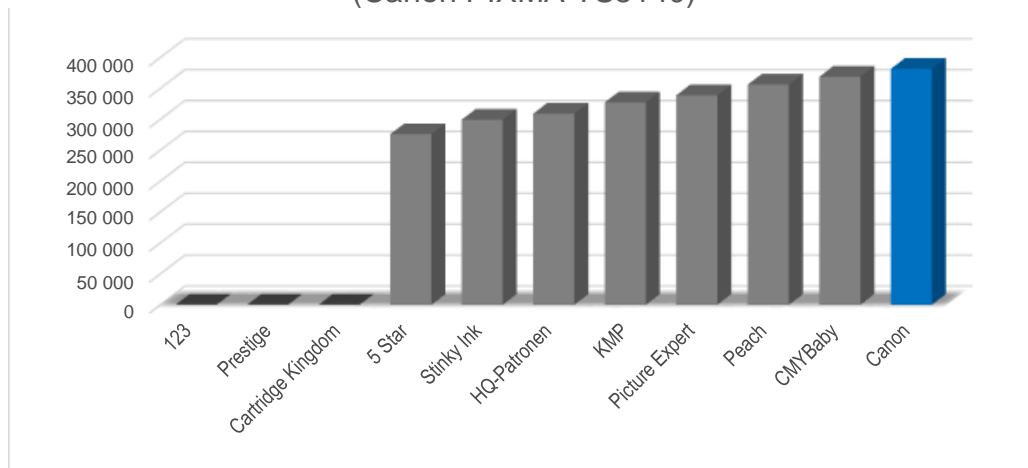


На этом графике показана средняя оптическая плотность на выходе картриджей каждой марки. Чем выше число, тем выше плотность.

ЦВЕТОВАЯ ГАММА (260 г/м²)

При тестировании с материалом для печати плотностью 260 г/м² фирменные чернила Canon показали самый высокий объем цветовой гаммы среди протестированных продуктов всех марок. У чернил марки 5 Star самый низкий средний объем цветовой гаммы (275 749 по сравнению с 381 636), при этом объем цветовой гаммы фирменных чернил Canon на 38 % выше, чем у чернил 5 Star.

Средняя цветовая гамма (260 г/м²)
(Canon PIXMA TS5140)



На этом графике показан средний объем цветовой гаммы для чернильных картриджей каждой марки. Средняя цветовая гамма Canon окрашена в синий цвет.

ИСПЫТАНИЕ НА РАСТЕКАНИЕ (260 г/м²)

Растекание может привести к ухудшению внешнего вида отпечатков, а также к тому, что текст будет нечетким или даже неразборчивым. Оно проявляется в виде тонких полос чернил, исходящих из предполагаемого места печати, возможно, в виде линии, исходящей от текстового символа. В ходе испытания в Buyers Lab ни для одного из протестированных картриджей не обнаружены признаки растекания.

Растекание и расплывание (260 г/м²)
(Canon PIXMA TS5140)



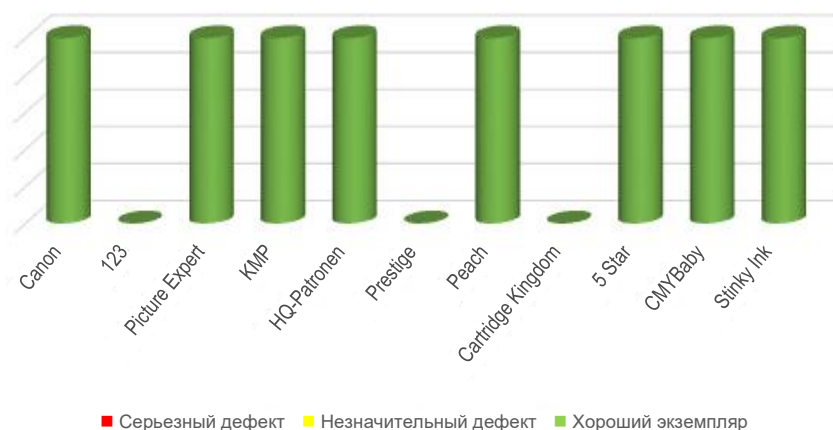
На этом графике для картриджей каждой марки показана в процентах доля образцов для оценки качества изображения с незначительным дефектом, серьезным дефектом и хороших экземпляров по результатам испытания на впитывание в Buyers Lab. Каждый уровень обозначается цветом, например, желтым, который указывает на незначительный дефект.

ИСПЫТАНИЕ НА ВОДОСТОЙКОСТЬ (260 г/м²)

Иногда печатная продукция контактирует с влагой, поэтому для конечного пользователя важно, чтобы такой контакт не оказывал на продукцию слишком сильное воздействие. Чтобы проверить воздействие влаги на копию, лаборанты Buyers Lab нанесли отмеренное количество воды на отпечатки, сделанные с помощью картриджей каждой марки, и дали им высохнуть.

При тестировании с материалом для печати плотностью 260 г/м² продукты всех марок прошли в Buyers Lab испытания на водостойкость.

Результаты испытаний на водостойкость (260 г/м²)
(Canon PIXMA TS5140)

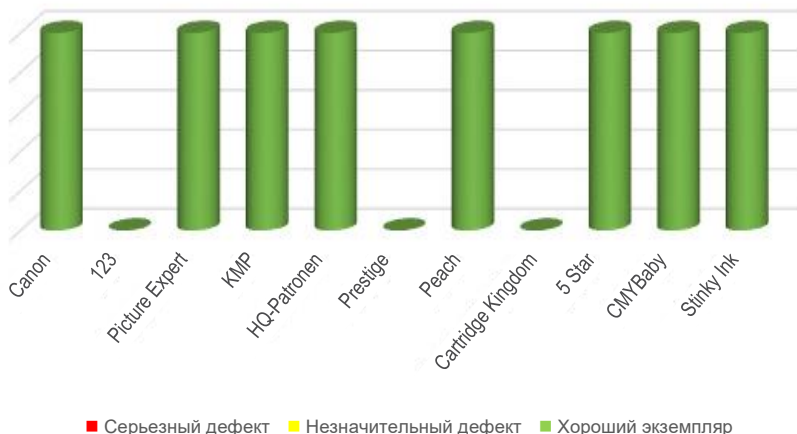


На этом графике показаны результаты испытания на водостойкость в Buyers Lab для картриджей каждой марки. Качество используемого образца изображения обозначено цветом. Например, образцу, признанному непригодным для использования как вне, так и внутри компании, соответствует красный цвет.

ИСПЫТАНИЕ МАРКЕРОМ (260 г/м²)

Выделение печатной продукции маркером — распространенная практика, поэтому важно, чтобы выделение печатной части документа маркером не приводило к размазыванию чернил и не делало печать нечитаемой. Образцы для оценки качества изображения для протестированных чернильных картриджей всех марок прошли в Buyers Lab испытание маркером.

Результаты испытания маркером (260 г/м²)
(Canon PIXMA TS5140)



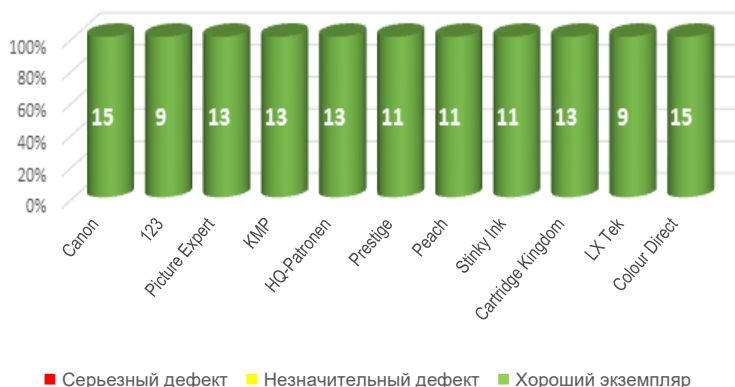
На этом графике показаны результаты испытания маркером в Buyers Lab для картриджей каждой марки. Качество используемого образца изображения обозначено цветом. Например, образцу, признанному непригодным для использования как вне, так и внутри компании, соответствует красный цвет.

Canon PIXMA TS5040 (260 г/м²)

ПОЛУТОНА (260 г/м²)

При печати на материале плотностью 260 г/м² все образцы изображений от картриджей всех марок были признаны достаточно хорошими для использования внутри и вне организации.

Качество полутонов (260 г/м²)
(Canon PIXMA TS5040)

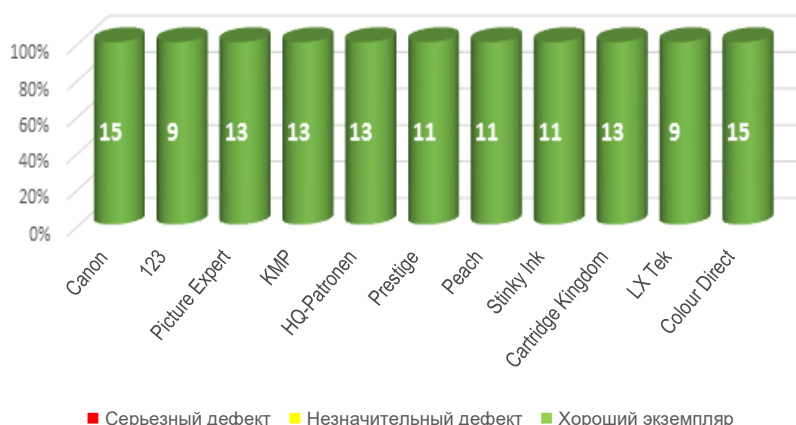


На этом графике для картриджей каждой марки показана в процентах доля образцов для оценки качества полутонов изображения с незначительным дефектом, серьезным дефектом и хороших экземпляров. Каждый уровень обозначается цветом, например, желтым, который указывает на незначительный дефект. Например, у фирменных картриджей марки Canon 100 % образцов для оценки качества изображения были признаны хорошими, поэтому весь цилиндр, соответствующий фирменным картриджам марки Canon, окрашен в зеленый цвет. На графике также показано число образцов для оценки качества изображения каждого уровня (например, для фирменных картриджей марки Canon получено 15 образцов для оценки качества изображения, тогда как, например, для картриджей марки 123 — 9).

ТЕКСТ И ТОНКИЕ ЛИНИИ (260 г/м²)

Качество текста и тонких линий у картриджей всех марок было признано хорошим при печати на материале плотностью 260 г/м².

Качество текста и тонких линий (260 г/м²)
(Canon PIXMA TS5040)



На этом графике для картриджей каждой марки показана в процентах доля образцов для оценки качества текста и тонких линий на изображениях с незначительным дефектом, серьезным дефектом и хороших экземпляров. Каждый уровень обозначается цветом, например, желтым, который указывает на незначительный дефект. Например, у фирменных картриджей марки Canon 100 % образцов для оценки качества изображения были признаны хорошими, поэтому весь цилиндр, соответствующий фирменным картриджам марки Canon, окрашен в зеленый цвет. На графике также показано число образцов для оценки качества изображения каждого уровня (например, для фирменных картриджей марки Canon получено 15 образцов для оценки качества изображения, а для картриджей марки Peach — 11).

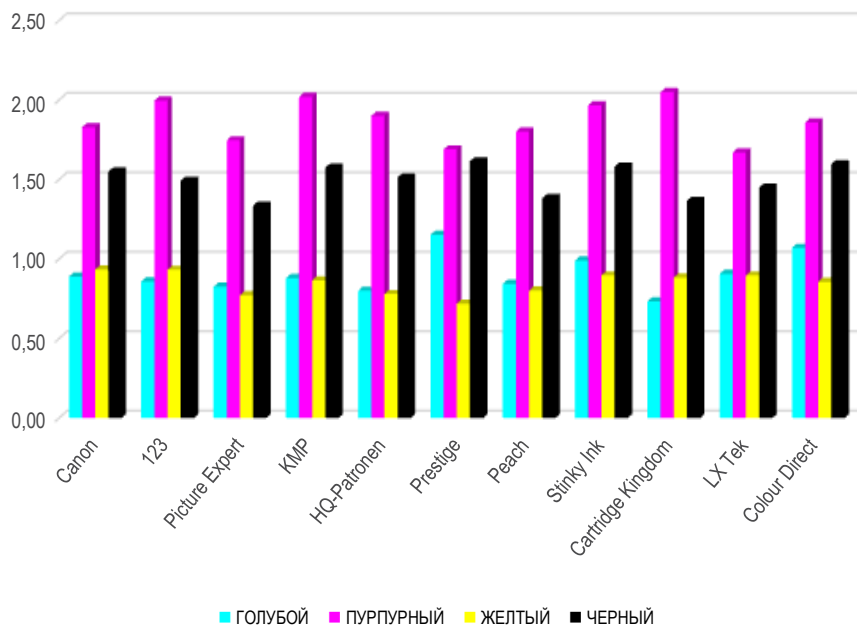
ОПТИЧЕСКАЯ ПЛОТНОСТЬ (260 г/м²)

Более высокие показатели оптической плотности для черного цвета на выходе означают более темные и глубокие оттенки. При тестировании с материалом для печати плотностью 260 г/м² фирменные чернила Canon показали среднюю плотность для черного цвета. Значение является четвертым в ряду значений плотности и сопоставимо в целом.

Средняя плотность печати				
Марка картриджа	Голубой	Пурпурный	Желтый	Черные
Canon	0,89	1,83	0,93	1,55
123	0,86	2,00	0,93	1,49
Picture Expert	0,83	1,75	0,77	1,34
KMP	0,88	2,02	0,87	1,58
HQ-Patronen	0,80	1,90	0,78	1,51
Prestige	1,15	1,69	0,72	1,61
Peach	0,84	1,80	0,80	1,38
Stinky Ink	0,99	1,97	0,90	1,58
Cartridge Kingdom	0,73	2,05	0,88	1,37
LX Tek	0,91	1,67	0,90	1,45
Colour Direct	1,07	1,86	0,86	1,60

Чем выше число, тем выше плотность.

Средняя плотность (260 г/м²)
(Canon PIXMA TS5040)

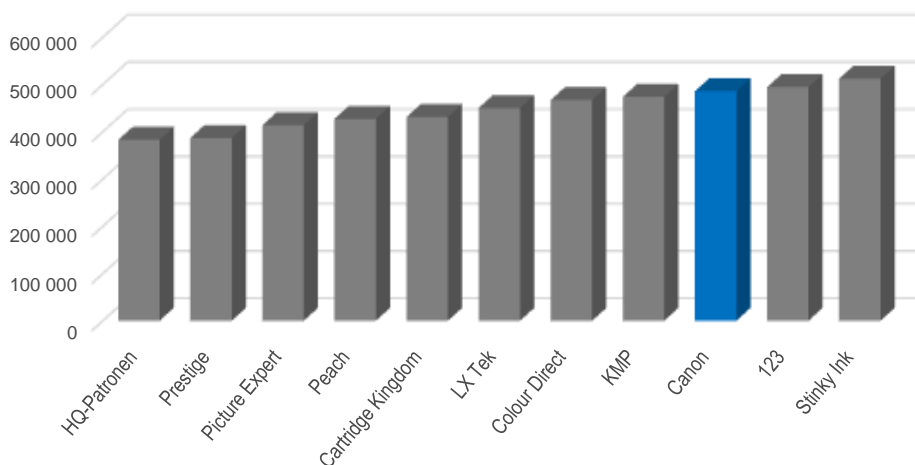


На этом графике показана средняя оптическая плотность на выходе картриджей каждой марки. Чем выше число, тем выше плотность.

ЦВЕТОВАЯ ГАММА (260 г/м²)

При тестировании с материалом для печати плотностью 260 г/м² у фирменных чернильных картриджей Canon был третий по значению объем цветовой гаммы среди протестированных картриджей всех марок. Более высокий средний объем цветовой гаммы был у картриджей марок 123 и Stinky Ink. У картриджей марок HQ-Patronen, Prestige и Picture Expert три самые низкие средние цветковые гаммы.

Средняя цветковая гамма (260 г/м²)
(Canon PIXMA TS5040)



На этом графике показан средний объем цветковой гаммы для чернильных картриджей каждой марки. Средняя цветковая гамма Canon окрашена в синий цвет.

Средние объемы цветовой гаммы	
HQ-Patronen	382 733
Prestige	386 837
Picture Expert	414 031
Peach	427 217
Cartridge Kingdom	431 057
LX Tek	450 245
Colour Direct	467 145
KMP	473 677
Canon	485 701
123	494 349
Stinky Ink	512 258

ИСПЫТАНИЕ НА РАСТЕКАНИЕ (260 г/м²)

Растекание может привести к ухудшению внешнего вида отпечатков, а также к тому, что текст будет нечетким или даже неразборчивым. Оно проявляется в виде тонких полос чернил, исходящих из предполагаемого места печати, возможно, в виде линии, исходящей от текстового символа. В ходе испытания картриджей в Buyers Lab признаков растекания при печати на материале плотностью 260 г/м² не было замечено ни для одной марки.

Растекание и расплывание (260 г/м²)
(Canon PIXMA TS5040)



На этом графике для картриджей каждой марки показана в процентах доля образцов для оценки качества изображения с незначительным дефектом, серьезным дефектом и хороших экземпляров по результатам испытания на впитывание в Buyers Lab. Каждый уровень обозначается цветом, например, желтым, который указывает на незначительный дефект.

ИСПЫТАНИЕ НА ВОДОСТОЙКОСТЬ (260 г/м²)

Иногда печатная продукция контактирует с влагой, поэтому для конечного пользователя важно, чтобы такой контакт не оказывал на продукцию слишком сильное воздействие. Чтобы проверить воздействие влаги на копию, лаборанты Buyers Lab нанесли отмеренное количество воды на отпечатки, сделанные с помощью картриджей каждой марки, и дали им высохнуть.

При тестировании с материалом для печати плотностью 260 г/м² продукты всех марок прошли в Buyers Lab испытания на водостойкость.



На этом графике показаны результаты испытания на водостойкость в Buyers Lab для картриджей каждой марки. Качество используемого образца изображения обозначено цветом. Например, образцу, признанному непригодным для использования как вне, так и внутри компании, соответствует красный цвет.

ИСПЫТАНИЕ МАРКЕРОМ (260 г/м²)

Выделение печатной продукции маркером — распространенная практика, поэтому важно, чтобы выделение печатной части документа маркером не приводило к размазыванию чернил и не делало печать нечитаемой. Образцы для оценки качества изображения для протестированных чернильных картриджей всех марок прошли в Buyers Lab испытание маркером.



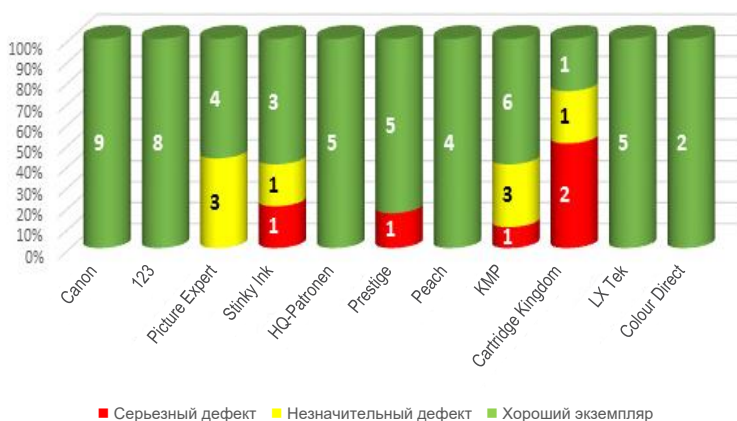
На этом графике показаны результаты испытания маркером в Buyers Lab для картриджей каждой марки. Качество используемого образца изображения обозначено цветом. Например, образцу, признанному непригодным для использования как вне, так и внутри компании, соответствует красный цвет.

Canon PIXMA iP7240 (260 г/м²)

ПОЛУТОНА (260 г/м²)

При печати на материале плотностью 260 г/м² все образцы для оценки качества полутонов для фирменных картриджей Canon были признаны достаточно хорошими для использования в организации и за ее пределами, а 50 % протестированных картриджей других марок выдали как минимум один образец для оценки качества полутонов, признанный дефектным. Картриджи марок Stinky Ink, Prestige, KMP и Cartridge Kingdom выдали по крайней мере один образец качества полутонов с серьезным дефектом, препятствующим распространению за пределами компании и неофициальному использованию в компании. При этом у 75 % образцов для оценки качества полутонов для картриджей марки Cartridge Kingdom были обнаружены серьезные или незначительные дефекты.

Качество полутонов (260 г/м²)
(Canon PIXMA iP7240)



На этом графике для картриджей каждой марки показана в процентах доля образцов для оценки качества полутонов изображения с незначительным дефектом, серьезным дефектом и хороших экземпляров. Каждый уровень обозначается цветом, например, желтым, который указывает на незначительный дефект. Например, у двух из четырех образцов для оценки качества изображений полутонов для картриджей марки Cartridge Kingdom обнаружен серьезный дефект, поэтому половина цилиндра, соответствующего марке Cartridge Kingdom, окрашена в красный цвет. На графике также показано число образцов для оценки качества изображения каждого уровня (например, для фирменных картриджей марки Canon получено девять образцов для оценки качества изображения, тогда как, например, для картриджей марки Colour Direct — два).

ТЕКСТ И ТОНКИЕ ЛИНИИ (260 г/м²)

Качество текста и тонких линий у картриджей всех марок было признано хорошим при печати на материале плотностью 260 г/м².

Качество текста и тонких линий (260 г/м²)
(Canon PIXMA iP7240)



На этом графике для картриджей каждой марки показана в процентах доля образцов для оценки качества текста и тонких линий на изображениях с незначительным дефектом, серьезным дефектом и хороших экземпляров. Каждый уровень обозначается цветом, например, желтым, который указывает на незначительный дефект. Например, у фирменных картриджей марки Canon 100 % образцов для оценки качества изображения были признаны хорошими, поэтому весь цилиндр, соответствующий фирменным картриджам марки Canon, окрашен в зеленый цвет. На графике также показано число образцов для оценки качества изображения каждого уровня (например, для фирменных картриджей марки Canon получено девять образцов для оценки качества изображения, а для картриджей марки Peach — четыре).

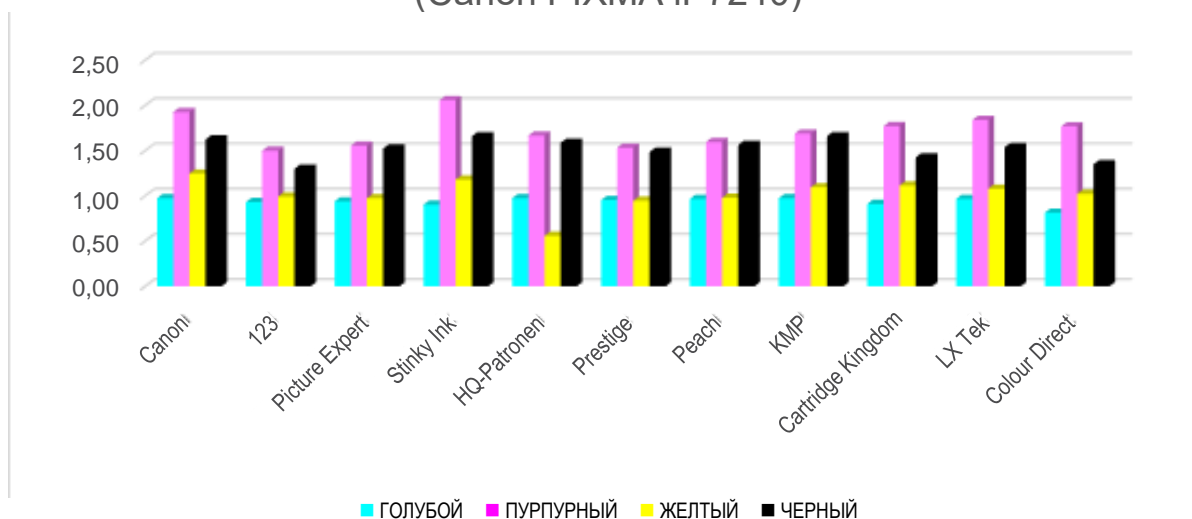
ОПТИЧЕСКАЯ ПЛОТНОСТЬ (260 г/м²)

Более высокие показатели оптической плотности для черного цвета на выходе означают более темные и глубокие оттенки. При тестировании с материалом для печати плотностью 260 г/м² фирменные чернила Canon показали третью по плотности печать черного цвета.

Средняя плотность печати				
Марка картриджа	Голубой	Пурпурный	Желтый	Черные
Canon	0,98	1,93	1,25	1,63
123	0,93	1,50	0,99	1,30
Picture Expert	0,94	1,56	0,98	1,53
Stinky Ink	0,90	2,06	1,18	1,66
HQ-Patronen	0,98	1,67	0,56	1,59
Prestige	0,96	1,53	0,95	1,49
Peach	0,97	1,60	0,98	1,56
KMP	0,98	1,69	1,10	1,66
Cartridge Kingdom	0,91	1,77	1,12	1,43
LX Tek	0,97	1,84	1,08	1,54
Colour Direct	0,82	1,77	1,02	1,35

Чем выше число, тем выше плотность.

Средняя плотность (260 г/м²) (Canon PIXMA iP7240)

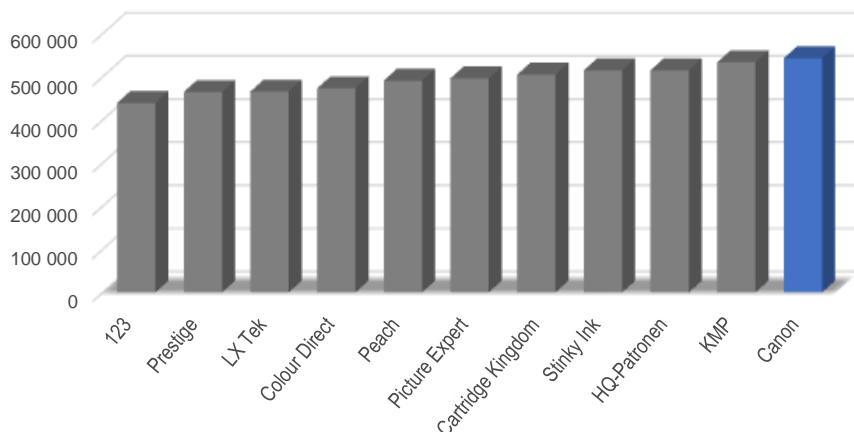


На этом графике показана средняя оптическая плотность на выходе картриджей каждой марки. Чем выше число, тем выше плотность.

ЦВЕТОВАЯ ГАММА (260 г/м²)

При тестировании с материалом для печати плотностью 260 г/м² фирменные чернила Canon показали самый высокий средний объем цветовой гаммы среди протестированных продуктов всех марок. У картриджа марок 123, Prestige и LX Tek самая низкая средняя цветовая гамма, а самая близкая к картриджам Canon средняя цветовая гамма — у картриджа марки KMP.

Средняя цветовая гамма (260 г/м²)
(Canon PIXMA iP7240)



На этом графике показан средний объем цветовой гаммы для чернильных картриджей каждой марки. Средняя цветовая гамма Canon окрашена в синий цвет.

Средние объемы цветовой гаммы	
123	439 035
Prestige	464 497
LX Tek	465 460
Colour Direct	472 718
Peach	490 998
Picture Expert	496 104
Cartridge Kingdom	504 696
Stinky Ink	514 696
HQ-Patronen	514 700
KMP	533 266
Canon	542 610

ИСПЫТАНИЕ НА РАСТЕКАНИЕ (260 г/м²)

Растекание может привести к ухудшению внешнего вида отпечатков, а также к тому, что текст будет нечетким или даже неразборчивым. Оно проявляется в виде тонких полос чернил, исходящих из предполагаемого места печати, возможно, в виде линии, исходящей от текстового символа. В ходе испытания картриджа в Buyers Lab признаков растекания при печати на материале плотностью 260 г/м² не было замечено ни для одной марки.

Растекание и расплывание (260 г/м²) (Canon PIXMA iP7240)



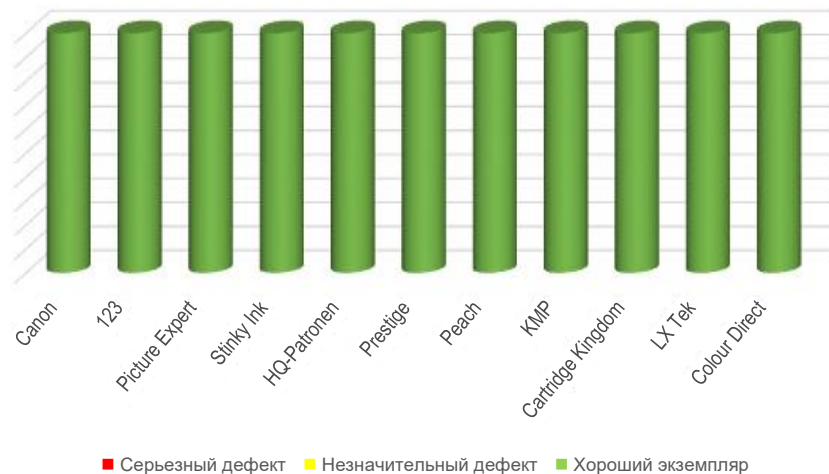
На этом графике для картриджей каждой марки показана в процентах доля образцов для оценки качества изображения с незначительным дефектом, серьезным дефектом и хороших экземпляров по результатам испытания на впитывание в Buyers Lab. Каждый уровень обозначается цветом, например, желтым, который указывает на незначительный дефект.

ИСПЫТАНИЕ НА ВОДОСТОЙКОСТЬ (260 г/м²)

Иногда печатная продукция контактирует с влагой, поэтому для конечного пользователя важно, чтобы такой контакт не оказывал на продукцию слишком сильное воздействие. Чтобы проверить воздействие влаги на копию, лаборанты Buyers Lab нанесли отмеренное количество воды на отпечатки, сделанные с помощью картриджа каждой марки, и дали им высохнуть.

При тестировании с материалом для печати плотностью 260 г/м² продукты всех марок прошли в Buyers Lab испытания на водостойкость.

Результаты испытаний на водостойкость (260 г/м²) (Canon PIXMA iP7240)

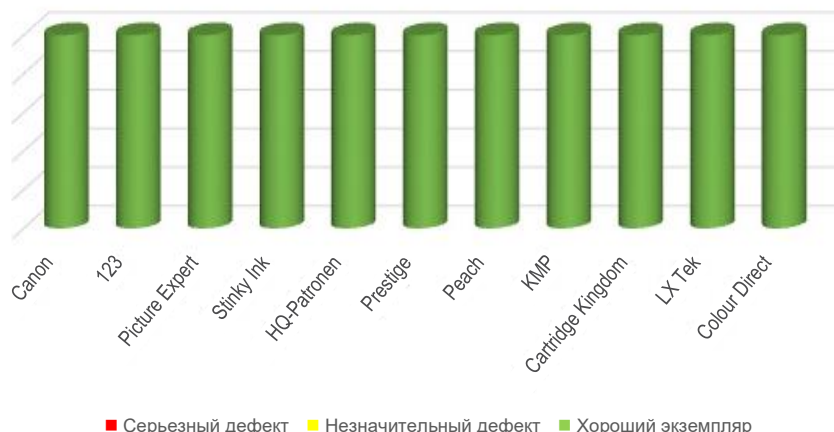


На этом графике показаны результаты испытания на водостойкость в Buyers Lab для картриджа каждой марки. Качество используемого образца изображения обозначено цветом. Например, образцу, признанному непригодным для использования как вне, так и внутри компании, соответствует красный цвет.

ИСПЫТАНИЕ МАРКЕРОМ (260 г/м²)

Выделение печатной продукции маркером — распространенная практика, поэтому важно, чтобы выделение печатной части документа маркером не приводило к размазыванию чернил и не делало печать нечитаемой. Образцы для оценки качества изображения для протестированных чернильных картриджей всех марок прошли в Buyers Lab испытание маркером.

Результаты испытания маркером (260 г/м²)
(Canon PIXMA iP7240)



На этом графике показаны результаты испытания маркером в Buyers Lab для картриджей каждой марки. Качество используемого образца изображения обозначено цветом. Например, образцу, признанному непригодным для использования как вне, так и внутри компании, соответствует красный цвет.

Дополнительные результаты испытаний

Данные о ресурсе чернил (только для полностью израсходованных чернильных картриджей)

CANON PIXMA TS5140

Canon, фирменные						
		CMY				
Комплект картриджей	Масса брутто (г)	Собственная масса (г)	Масса нетто (г)	Счетчик копий в начале	Счетчик копий в конце	Всего отпечатков
A	49,99	34,06	15,93	0	460	460
B	49,42	34,44	14,98	460	766	306
C	49,49	34,21	15,28	766	1246	480
D	49,55	34,75	14,80	1246	1573	327
E	49,59	34,47	15,12	1573	2035	462
F	49,53	34,35	15,18	2035	2482	447
G	49,53	34,13	15,40	2482	3220	738
H	49,63	34,36	15,27	3220	3725	505
I	49,53	34,66	14,87	3725	3985	260
J	49,49	34,38	15,11	3985	4315	330

ЧЕРНЫЕ

Комплект картриджей	Масса брутто (г)	Собственная масса (г)	Масса нетто (г)	Счетчик копий в начале	Счетчик копий в конце	Всего отпечатков
A	49,99	28,89	21,10	0	481	481
B	50,21	31,67	18,54	481	1246	765
C	50,27	29,20	21,07	1246	1917	671
D	50,20	29,04	21,16	1917	2527	610
E	50,00	28,90	21,10	2527	3171	644
F	49,90	28,85	21,14	3171	3868	497
G	50,12	29,15	20,97	3868	4565	697
H	50,13	30,39	19,74	4565	5208	643
I	Н/Д	Н/Д	Н/Д	Н/Д	Н/Д	Н/Д
J	Н/Д	Н/Д	Н/Д	Н/Д	Н/Д	Н/Д

123

СМУ

Комплект картриджей	Масса брутто (г)	Собственная масса (г)	Масса нетто (г)	Счетчик копий в начале	Счетчик копий в конце	Всего отпечатков
A	50,90	50,36	0,54	0	17	17
B	47,45	47,03	0,42	17	31	14
C	51,15	50,71	0,44	31	36	5
D	52,05	51,56	0,49	36	44	8
E	50,87	50,71	0,16	44	49	5
F	50,57	50,57	0,00	49	49	0
G	51,21	50,70	0,51	49	91	42
H	50,93	50,49	0,44	91	107	16
I	50,44	50,01	0,43	107	114	7
J	50,34	49,86	0,48	114	120	6

ЧЕРНЫЕ

Комплект картриджей	Масса брутто (г)	Собственная масса (г)	Масса нетто (г)	Счетчик копий в начале	Счетчик копий в конце	Всего отпечатков
A	52,15	51,62	0,53	0	17	17
B	52,09	52,09	0,00	17	17	0
C	51,80	51,27	0,53	17	32	15
D	52,27	51,78	0,49	32	42	10
E	51,48	50,69	0,79	42	107	65
F	51,32	51,32	0,00	107	107	0
G	51,14	50,28	0,86	107	116	9
H	52,37	51,57	0,80	116	129	13
I	49,72	49,72	0,00	129	129	0
J	50,66	50,66	0,00	129	129	0

Picture Expert

СМУ

Комплект картриджей	Масса брутто (г)	Собственная масса (г)	Масса нетто (г)	Счетчик копий в начале	Счетчик копий в конце	Всего отпечатков
A	50,54	46,7	3,84	0	150	150
B	50,39	46,31	4,08	150	371	221
C	50,55	50,09	0,46	371	388	17
D	51,33	50,88	0,45	388	405	17

E	50,30	46,32	3,98	405	561	156
F	50,69	50,27	0,42	561	576	15
G	50,46	46,86	3,60	576	591	15
H	50,49	46,72	3,77	591	657	66
I	50,53	50,03	0,50	657	674	17
J	50,80	46,58	4,22	674	825	151

ЧЕРНЫЕ

Комплект картриджей	Масса брутто (г)	Собственная масса (г)	Масса нетто (г)	Счетчик копий в начале	Счетчик копий в конце	Всего отпечатков
A	49,19	43,57	5,62	0	209	209
B	49,78	45,71	4,07	209	411	202
C	50,29	49,50	0,79	411	430	19
D	49,36	45,17	4,19	430	575	145
E	49,87	49,05	0,82	575	591	16
F	50,22	50,22	0,00	591	591	0
G	50,15	49,36	0,79	591	612	21
H	49,13	48,34	0,79	612	618	6
I	49,86	49,03	0,83	618	636	18
J	51,45	41,75	9,70	636	941	305

КМР

СМУ

Комплект картриджей	Масса брутто (г)	Собственная масса (г)	Масса нетто (г)	Счетчик копий в начале	Счетчик копий в конце	Всего отпечатков
A	55,46	54,99	0,47	0	13	13
B	55,53	49,60	5,93	13	195	182
C	55,25	55,25	0,00	195	195	0
D	55,42	49,68	5,74	195	344	149
E	55,31	49,18	6,13	344	500	156
F	55,79	55,26	0,53	500	506	6
G	54,63	54,32	0,31	506	510	4
H	55,25	54,92	0,33	510	514	4
I	55,18	54,18	1,00	514	527	13
J	54,78	54,37	0,41	527	544	17

ЧЕРНЫЕ

Комплект картриджей	Масса брутто (г)	Собственная масса (г)	Масса нетто (г)	Счетчик копий в начале	Счетчик копий в конце	Всего отпечатков
A	54,62	53,80	0,82	0	16	16
B	54,46	53,77	0,69	16	33	17
C	55,27	54,49	0,78	33	51	18
D	55,49	48,26	7,23	51	269	218
E	55,91	46,74	9,17	269	514	245
F	54,50	48,11	6,39	514	750	236
G	Н/Д	Н/Д	Н/Д	Н/Д	Н/Д	Н/Д
H	Н/Д	Н/Д	Н/Д	Н/Д	Н/Д	Н/Д
I	Н/Д	Н/Д	Н/Д	Н/Д	Н/Д	Н/Д
J	Н/Д	Н/Д	Н/Д	Н/Д	Н/Д	Н/Д

HQ-Patronen

Комплект картриджей	Масса брутто (г)	СМУ			Счетчик копий в конце	Всего отпечатков
		Собственная масса (г)	Масса нетто (г)	Счетчик копий в начале		
A	50,01	45,97	4,04	0	157	157
B	50,44	46,32	4,12	157	218	61
C	51,27	49,81	1,46	218	234	16
D	50,08	49,70	0,38	234	250	16
E	50,80	46,99	3,81	250	297	47
F	49,67	49,18	0,49	297	316	19
G	49,62	45,57	4,05	316	470	154
H	50,50	46,86	3,64	470	513	43
I	Н/Д	Н/Д	Н/Д	Н/Д	Н/Д	Н/Д
J	Н/Д	Н/Д	Н/Д	Н/Д	Н/Д	Н/Д

ЧЕРНЫЕ

Комплект картриджей	Масса брутто (г)	Собственная масса (г)	Масса нетто (г)	Счетчик копий в начале	Счетчик копий в конце	Всего отпечатков
A	48,95	44,91	4,04	0	147	147
B	48,64	44,62	4,02	147	199	52
C	47,51	46,21	1,30	199	217	18
D	48,42	47,62	0,80	217	234	17
E	48,38	47,68	0,70	234	250	16
F	48,13	47,35	0,78	250	254	4
G	48,50	48,46	0,04	254	266	12
H	48,23	47,48	0,75	266	279	13
I	47,49	46,77	0,72	279	297	18
J	48,30	47,15	1,15	297	316	19

Prestige

Комплект картриджей	Масса брутто (г)	СМУ			Счетчик копий в конце	Всего отпечатков
		Собственная масса (г)	Масса нетто (г)	Счетчик копий в начале		
A	Н/Д	Н/Д	Н/Д	Н/Д	Н/Д	Н/Д
B	Н/Д	Н/Д	Н/Д	Н/Д	Н/Д	Н/Д
C	Н/Д	Н/Д	Н/Д	Н/Д	Н/Д	Н/Д
D	Н/Д	Н/Д	Н/Д	Н/Д	Н/Д	Н/Д
E	Н/Д	Н/Д	Н/Д	Н/Д	Н/Д	Н/Д
F	Н/Д	Н/Д	Н/Д	Н/Д	Н/Д	Н/Д
G	Н/Д	Н/Д	Н/Д	Н/Д	Н/Д	Н/Д
H	Н/Д	Н/Д	Н/Д	Н/Д	Н/Д	Н/Д
I	Н/Д	Н/Д	Н/Д	Н/Д	Н/Д	Н/Д
J	Н/Д	Н/Д	Н/Д	Н/Д	Н/Д	Н/Д

ЧЕРНЫЕ

Комплект картриджей	Масса брутто (г)	Собственная масса (г)	Масса нетто (г)	Счетчик копий в начале	Счетчик копий в конце	Всего отпечатков
A	Н/Д	Н/Д	Н/Д	Н/Д	Н/Д	Н/Д
B	Н/Д	Н/Д	Н/Д	Н/Д	Н/Д	Н/Д
C	Н/Д	Н/Д	Н/Д	Н/Д	Н/Д	Н/Д

D	Н/Д	Н/Д	Н/Д	Н/Д	Н/Д	Н/Д
E	Н/Д	Н/Д	Н/Д	Н/Д	Н/Д	Н/Д
F	Н/Д	Н/Д	Н/Д	Н/Д	Н/Д	Н/Д
G	Н/Д	Н/Д	Н/Д	Н/Д	Н/Д	Н/Д
H	Н/Д	Н/Д	Н/Д	Н/Д	Н/Д	Н/Д
I	Н/Д	Н/Д	Н/Д	Н/Д	Н/Д	Н/Д
J	Н/Д	Н/Д	Н/Д	Н/Д	Н/Д	Н/Д

Peach

СМУ

Комплект картриджей	Масса брутто (г)	Собственная масса (г)	Масса нетто (г)	Счетчик копий в начале	Счетчик копий в конце	Всего отпечатков
A	56,55	56,55	0,00	0	0	0
B	56,41	56,41	0,00	0	0	0
C	55,94	41,09	14,85	0	273	273
D	57,16	57,16	0,00	273	273	0
E	57,18	41,39	15,79	273	771	498
F	56,65	40,56	16,09	771	1185	414
G	56,91	40,59	16,32	1185	1395	210
H	56,88	56,88	0,00	1395	1395	0
I	46,88	40,81	6,07	1395	1864	469
J	56,75	56,75	0,00	1864	1864	0

ЧЕРНЫЕ

Комплект картриджей	Масса брутто (г)	Собственная масса (г)	Масса нетто (г)	Счетчик копий в начале	Счетчик копий в конце	Всего отпечатков
A	52,92	30,01	22,91	0	596	596
B	54,56	31,44	23,12	596	1347	751
C	52,39	29,82	22,57	1347	1927	580
D	55,36	33,03	22,33	1927	2711	784
E	51,57	51,57	0,00	2711	2711	0
F	52,83	52,83	0,00	2711	2711	0
G	52,41	52,41	0,00	2711	2711	0
H	Н/Д	Н/Д	Н/Д	Н/Д	Н/Д	Н/Д
I	Н/Д	Н/Д	Н/Д	Н/Д	Н/Д	Н/Д
J	Н/Д	Н/Д	Н/Д	Н/Д	Н/Д	Н/Д

Cartridge Kingdom

СМУ

Комплект картриджей	Масса брутто (г)	Собственная масса (г)	Масса нетто (г)	Счетчик копий в начале	Счетчик копий в конце	Всего отпечатков
A	43,85	Н/Д	Н/Д	Н/Д	Н/Д	Н/Д
B	Н/Д	Н/Д	Н/Д	Н/Д	Н/Д	Н/Д
C	Н/Д	Н/Д	Н/Д	Н/Д	Н/Д	Н/Д
D	Н/Д	Н/Д	Н/Д	Н/Д	Н/Д	Н/Д
E	Н/Д	Н/Д	Н/Д	Н/Д	Н/Д	Н/Д
F	Н/Д	Н/Д	Н/Д	Н/Д	Н/Д	Н/Д
G	Н/Д	Н/Д	Н/Д	Н/Д	Н/Д	Н/Д
H	Н/Д	Н/Д	Н/Д	Н/Д	Н/Д	Н/Д

I	Н/Д	Н/Д	Н/Д	Н/Д	Н/Д	Н/Д
J	Н/Д	Н/Д	Н/Д	Н/Д	Н/Д	Н/Д

ЧЕРНЫЕ

Комплект картриджей	Масса брутто (г)	Собственная масса (г)	Масса нетто (г)	Счетчик копий в начале	Счетчик копий в конце	Всего отпечатков
A	47,81	47,81	0,00	0	0	0
B	47,57	47,57	0,00	0	0	0
C	47,98	47,98	0,00	0	0	0
D	47,67	47,67	0,00	0	0	0
E	47,88	47,88	0,00	0	0	0
F	45,85	45,85	0,00	0	0	0
G	46,21	46,21	0,00	0	0	0
H	49,12	49,12	0,00	0	0	0
I	45,12	45,12	0,00	0	0	0
J	46,43	46,43	0,00	0	0	0

Cartridge Kingdom

Комплект картриджей	Масса брутто (г)	CMY			Счетчик копий в конце	Всего отпечатков
		Собственная масса (г)	Масса нетто (г)	Счетчик копий в начале		
A	52,25	52,25	0,00	0	0	0
B	52,14	52,14	0,00	0	0	0
C	50,40	50,40	0,00	0	0	0
D	52,18	50,74	1,44	0	16	16
E	51,49	43,48	8,01	16	295	279
F	50,06	49,37	0,69	295	299	4
G	51,31	47,46	3,85	299	373	74
H	51,30	50,90	0,40	373	388	15
I	50,55	50,12	0,43	388	404	16
J	50,54	46,36	4,18	404	640	236

ЧЕРНЫЕ

Комплект картриджей	Масса брутто (г)	Собственная масса (г)	Масса нетто (г)	Счетчик копий в начале	Счетчик копий в конце	Всего отпечатков
A	50,42	49,62	0,80	0	16	16
B	50,02	49,22	0,80	16	35	19
C	50,59	49,84	0,75	35	53	18
D	47,93	47,22	0,71	53	72	19
E	45,05	45,05	0,00	72	72	0
F	43,73	43,01	0,72	72	90	18
G	48,53	41,46	7,07	90	344	254
H	50,29	48,52	1,77	344	362	18
I	49,47	49,47	0,00	362	362	0
J	49,51	48,75	0,76	362	382	20

СМУBabee

Комплект картриджей	Масса брутто (г)	СМУ			Счетчик копий в конце	Всего отпечатков
		Собственная масса (г)	Масса нетто (г)	Счетчик копий в начале		
A	44,25	33,22	11,03	0	306	306
B	49,61	37,10	12,51	306	680	374
C	55,06	38,62	16,44	680	1213	533
D	55,88	39,25	16,63	1213	1669	456
E	51,56	36,27	15,29	1669	2070	401
F	49,08	36,17	12,91	2070	2506	436
G	49,14	36,47	12,67	2506	2750	244
H	48,42	36,91	11,51	2750	3024	274
I	48,52	36,69	11,83	3024	3277	253
J	48,93	37,35	11,58	3277	3640	363

ЧЕРНЫЕ

Комплект картриджей	Масса брутто (г)	Собственная масса (г)	Масса нетто (г)	Счетчик копий в начале	Счетчик копий в конце	Всего отпечатков
B	44,13	33,15	10,98	306	669	363
C	47,04	31,11	15,93	669	1270	601
D	47,65	31,96	15,69	1270	1810	540
E	46,63	39,77	6,86	1810	2070	260
F	49,17	34,29	14,88	2070	2533	463
G	46,68	46,68	0,00	2533	2533	0
H	47,87	34,29	13,58	2533	2939	406
I	43,83	32,72	11,11	2939	3280	341
J	46,52	33,61	12,91	3280	3758	478

Stinky Ink

Комплект картриджей	Масса брутто (г)	СМУ			Счетчик копий в конце	Всего отпечатков
		Собственная масса (г)	Масса нетто (г)	Счетчик копий в начале		
A	51,27	50,82	0,45	0	15	15
B	51,22	50,80	0,42	15	31	16
C	51,76	51,76	0,00	31	31	0
D	50,47	46,29	4,18	31	100	69
E	51,34	50,84	0,50	100	117	17
F	51,57	47,42	4,15	117	260	143
G	52,70	48,74	3,96	260	307	47
H	51,52	47,21	4,31	307	442	135
I	52,98	52,98	0,00	442	442	0
J	52,60	52,21	0,39	442	446	4

ЧЕРНЫЕ						
Комплект картриджей	Масса брутто (г)	Собственная масса (г)	Масса нетто (г)	Счетчик копий в начале	Счетчик копий в конце	Всего отпечатков
A	49,07	48,25	0,82	0	24	24
B	49,04	48,23	0,81	24	42	18
C	48,65	47,86	0,79	42	60	18
D	48,80	48,03	0,77	60	78	18
E	48,44	39,73	8,71	78	303	225
F	48,41	41,17	7,24	303	558	255
G	Н/Д	Н/Д	Н/Д	Н/Д	Н/Д	Н/Д
H	Н/Д	Н/Д	Н/Д	Н/Д	Н/Д	Н/Д
I	Н/Д	Н/Д	Н/Д	Н/Д	Н/Д	Н/Д
J	Н/Д	Н/Д	Н/Д	Н/Д	Н/Д	Н/Д

Canon PIXMA TS5040

Canon, фирменные ГОЛУБОЙ						
Комплект картриджей	Масса брутто (г)	Собственная масса (г)	Масса нетто (г)	Счетчик копий в начале	Счетчик копий в конце	Всего отпечатков
A	24,42	13,57	10,85	0	878	878
B	24,46	14,67	9,79	878	1581	703
C	24,40	14,05	10,35	1581	2113	532
D	24,43	13,96	10,47	2113	3019	906
E	24,44	15,71	8,73	3019	3694	675
F	24,39	15,76	8,63	3694	4295	601
G	24,26	13,08	11,18	4295	4980	685
H	24,42	13,16	11,26	4980	5941	961
I	24,40	15,39	9,01	5941	6488	547
J	24,36	13,24	11,12	6488	7392	904

ПУРПУРНЫЙ						
Комплект картриджей	Масса брутто (г)	Собственная масса (г)	Масса нетто (г)	Счетчик копий в начале	Счетчик копий в конце	Всего отпечатков
A	24,43	13,19	11,24	0	878	878
B	24,35	13,17	11,18	878	1581	703
C	24,40	13,37	11,03	1581	2113	532
D	24,40	13,34	11,06	2113	3019	906
E	23,34	15,10	8,24	3019	3694	675
F	24,39	15,70	8,60	3694	4295	601
G	24,32	12,81	11,51	4295	4980	685
H	24,42	15,71	8,71	4980	5603	623
I	24,34	15,56	8,78	5603	6194	591
J	24,38	14,41	9,97	6194	6849	655

ЖЕЛТЫЙ

Комплект картриджей	Масса брутто (г)	Собственная масса (г)	Масса нетто (г)	Счетчик копий в начале	Счетчик копий в конце	Всего отпечатков
A	24,38	13,19	11,19	0	878	878
B	24,40	14,00	10,4	878	1581	703
C	24,51	13,41	11,10	1581	2113	532
D	24,36	13,33	11,03	2113	3019	906
E	24,32	15,24	9,08	3019	3694	675
F	24,30	15,34	8,96	3694	4295	601
G	24,30	12,77	11,53	4295	4980	685
H	24,42	15,36	9,06	4980	5941	961
I	24,41	12,94	11,47	5941	6488	547
J	24,47	15,30	9,17	6488	7392	904

ЧЕРНЫЕ

Комплект картриджей	Масса брутто (г)	Собственная масса (г)	Масса нетто (г)	Счетчик копий в начале	Счетчик копий в конце	Всего отпечатков
A	40,26	18,29	21,97	0	650	650
B	40,52	18,22	22,30	650	1272	622
C	40,51	18,35	22,16	1272	1897	625
D	40,28	18,16	22,12	1897	2555	658
E	40,09	18,04	22,05	2555	3258	703
F	40,55	22,14	18,41	3258	3795	537
G	40,20	18,05	22,15	3795	4495	700
H	40,18	21,73	18,45	4495	5018	523
I	40,28	20,45	19,83	5018	5603	585
J	40,25	20,17	20,08	5603	6194	591

ЧЕРНЫЕ ДЛЯ ФОТОБУМАГИ

Комплект картриджей	Масса брутто (г)	Собственная масса (г)	Масса нетто (г)	Счетчик копий в начале	Счетчик копий в конце	Всего отпечатков
A	24,36	14,88	9,48	0	8376	8376

123

ГОЛУБОЙ

Комплект картриджей	Масса брутто (г)	Собственная масса (г)	Масса нетто (г)	Счетчик копий в начале	Счетчик копий в конце	Всего отпечатков
A	23,58	14,80	8,78	0	944	944
B	23,24	14,56	8,68	944	1444	500
C	23,41	23,41	0,00	1444	1444	0
D	22,23	13,91	8,32	1444	1879	435
E	23,35	14,85	8,50	1879	2357	478
F	23,24	14,64	8,60	2357	3083	726
G	23,23	16,53	6,70	3083	3615	532
H	23,26	15,16	8,10	3615	4031	416
I	23,07	15,00	8,07	4031	4739	708
J	23,33	14,67	8,66	4739	5337	598

ПУРПУРНЫЙ

Комплект картриджей	Масса брутто (г)	Собственная масса (г)	Масса нетто (г)	Счетчик копий в начале	Счетчик копий в конце	Всего отпечатков
A	24,85	15,84	9,01	0	944	944
B	24,65	15,83	8,82	944	1444	500
C	24,61	18,79	5,82	1444	1879	435
D	25,08	16,38	8,70	1879	2348	469
E	24,60	13,88	10,72	2348	3083	735
F	25,10	17,93	7,17	3083	3615	532
G	24,86	16,14	8,72	3615	4031	416
H	24,44	15,63	8,81	4031	4739	708
I	24,70	15,85	8,85	4739	4739	0

ЖЕЛТЫЙ

Комплект картриджей	Масса брутто (г)	Собственная масса (г)	Масса нетто (г)	Счетчик копий в начале	Счетчик копий в конце	Всего отпечатков
A	24,84	16,52	8,32	0	944	944
B	24,51	16,28	8,23	944	1444	500
C	24,69	16,36	8,33	1444	1879	435
D	24,90	15,92	8,98	1879	2357	478
E	24,77	16,52	8,25	2357	3083	726
F	24,15	18,14	6,01	3083	3615	532
G	24,89	17,02	7,87	3615	4031	416
H	24,25	16,44	7,81	4031	4739	708
I	24,62	16,00	8,62	4739	5337	598

ЧЕРНЫЕ

Комплект картриджей	Масса брутто (г)	Собственная масса (г)	Масса нетто (г)	Счетчик копий в начале	Счетчик копий в конце	Всего отпечатков
A	42,00	19,51	22,49	0	835	835
B	41,84	20,01	21,83	835	1360	525
C	41,96	20,27	21,69	1360	1879	519
D	41,99	23,99	18,00	1879	2399	520
E	42,20	24,07	18,13	2399	2831	432
F	42,12	30,31	11,81	2831	3083	252
G	42,04	24,05	17,99	3083	3615	532
H	42,00	19,64	22,36	3615	4031	416
I	42,14	24,27	17,87	4031	4563	532
J	42,14	24,01	18,13	4563	4999	436

ЧЕРНЫЕ ДЛЯ ФОТОБУМАГИ

Комплект картриджей	Масса брутто (г)	Собственная масса (г)	Масса нетто (г)	Счетчик копий в начале	Счетчик копий в конце	Всего отпечатков
A	25,33	18,35	6,98	0	3083	3083

Picture Expert

ГОЛУБОЙ

Комплект картриджей	Масса брутто (г)	Собственная масса (г)	Масса нетто (г)	Счетчик копий в начале	Счетчик копий в конце	Всего отпечатков
A	25,04	14,09	10,95	0	1143	1143
B	24,61	16,59	8,02	1143	1783	640
C	24,38	16,88	7,50	1783	2096	313
D	25,08	15,19	9,89	2096	2857	761
E	24,90	17,10	7,80	2857	3535	678
F	24,59	16,71	7,88	3535	4385	850
G	24,82	16,96	7,86	4385	5137	752
H	24,69	17,26	7,43	5137	6054	917
I	24,63	16,98	7,65	6054	6706	652
J	24,70	16,02	8,68	6706	7559	853

ПУРПУРНЫЙ

Комплект картриджей	Масса брутто (г)	Собственная масса (г)	Масса нетто (г)	Счетчик копий в начале	Счетчик копий в конце	Всего отпечатков
A	24,58	12,69	11,89	0	1143	1143
B	24,90	16,30	8,60	1143	1783	640
C	23,02	15,01	8,01	1783	2071	288
D	23,36	12,98	10,38	2071	2857	786
E	25,29	16,59	8,70	2857	3535	678
F	23,80	15,06	8,74	3535	4385	850
G	24,87	15,98	8,89	4385	5137	752
H	24,27	15,76	8,51	5137	6054	917
I	24,65	15,64	9,01	6054	6706	652
J	24,63	16,49	8,14	6706	7368	662

ЖЕЛТЫЙ

Комплект картриджей	Масса брутто (г)	Собственная масса (г)	Масса нетто (г)	Счетчик копий в начале	Счетчик копий в конце	Всего отпечатков
A	24,32	13,07	11,25	0	1143	1143
B	24,42	16,09	8,33	1143	1783	640
C	24,41	16,36	8,05	1783	2096	313
D	24,17	13,44	10,73	2096	2857	761
E	24,46	16,28	8,18	2857	3535	678
F	24,22	15,84	8,38	3535	4385	850
G	24,26	15,88	8,38	4385	5137	752
H	24,48	16,34	8,14	5137	6054	917
I	24,49	15,82	8,67	6054	6706	652
J	24,47	16,20	8,27	6706	7383	677

ЧЕРНЫЕ

Комплект картриджей	Масса брутто (г)	Собственная масса (г)	Масса нетто (г)	Счетчик копий в начале	Счетчик копий в конце	Всего отпечатков
A	39,83	19,63	20,20	0	608	608
B	40,18	19,32	20,86	608	1225	617
C	40,50	20,48	20,02	1225	1826	601
D	40,12	21,25	18,87	1826	2071	245
E	40,86	22,46	18,40	2071	2514	443
F	40,04	17,88	22,16	2514	3216	702
G	40,35	18,84	21,51	3216	4017	801
H	40,39	20,11	20,28	4017	4662	645
I	40,20	18,89	21,31	4662	5224	562
J	39,87	19,01	20,86	5224	6215	991

ЧЕРНЫЕ ДЛЯ ФОТОБУМАГИ

Комплект картриджей	Масса брутто (г)	Собственная масса (г)	Масса нетто (г)	Счетчик копий в начале	Счетчик копий в конце	Всего отпечатков
A	24,85	15,94	8,91	0	5254	5254

КМР

ГОЛУБОЙ

Комплект картриджей	Масса брутто (г)	Собственная масса (г)	Масса нетто (г)	Счетчик копий в начале	Счетчик копий в конце	Всего отпечатков
A	24,79	13,67	11,12	0	1084	1084
B	24,96	16,29	8,67	1084	1782	698
C	24,39	15,84	8,55	1782	2258	476
D	24,75	13,82	10,93	2258	3171	913
E	25,12	14,36	10,76	3171	4058	887
F	24,15	12,26	11,89	4058	4786	728
G	24,56	13,40	11,16	4786	5677	891
H	24,61	16,05	8,56	5677	6526	849
I	24,76	16,81	7,95	6526	7147	621

ПУРПУРНЫЙ

Комплект картриджей	Масса брутто (г)	Собственная масса (г)	Масса нетто (г)	Счетчик копий в начале	Счетчик копий в конце	Всего отпечатков
A	24,24	12,52	11,72	0	1084	1084
B	24,62	15,38	9,24	1084	1782	698
C	24,39	15,69	8,70	1782	2231	449
D	23,96	12,82	11,14	2231	3171	940
E	23,96	12,93	11,03	3171	4058	887
F	24,67	15,95	8,72	4058	4503	445
G	24,68	12,77	11,91	4503	5402	899
H	24,61	15,52	9,09	5402	6062	660
I	24,61	15,91	8,70	6062	6842	780
J	24,50	14,50	10,00	6842	7585	743

ЖЕЛТЫЙ

Комплект картриджей	Масса брутто (г)	Собственная масса (г)	Масса нетто (г)	Счетчик копий в начале	Счетчик копий в конце	Всего отпечатков
A	24,61	13,16	11,45	0	1084	1084
B	24,73	15,38	9,35	1084	1782	698

C	24,39	15,34	9,05	1782	2258	476
D	24,75	13,14	11,61	2258	3171	913
E	24,14	13,28	10,86	3171	4058	887
F	24,20	12,20	12,00	4058	4786	728
G	24,08	12,56	11,52	4786	5677	891
H	24,62	15,93	8,69	5677	6526	849
I	24,23	15,44	8,79	6526	7124	598

ЧЕРНЫЕ

Комплект картриджей	Масса брутто (г)	Собственная масса (г)	Масса нетто (г)	Счетчик копий в начале	Счетчик копий в конце	Всего отпечатков
A	42,98	26,63	16,35	0	547	547
B	42,80	18,55	24,25	547	1311	764
C	42,88	18,38	24,50	1311	1990	679
D	41,43	18,15	23,28	1990	2727	737
E	42,68	18,21	24,47	2727	3464	737
F	43,06	18,57	24,49	3464	4072	608
G	43,06	20,28	22,78	4072	4786	714
H	42,37	22,51	19,86	4786	5402	616
I	42,97	20,97	22,00	5402	6062	660
J	42,97	25,91	17,06	6062	6842	780

ЧЕРНЫЕ ДЛЯ ФОТОБУМАГИ

Комплект картриджей	Масса брутто (г)	Собственная масса (г)	Масса нетто (г)	Счетчик копий в начале	Счетчик копий в конце	Всего отпечатков
A	24,57	17,08	7,49	0	5677	5677

HQ-Patronen

ГОЛУБОЙ

Комплект картриджей	Масса брутто (г)	Собственная масса (г)	Масса нетто (г)	Счетчик копий в начале	Счетчик копий в конце	Всего отпечатков
A	21,80	12,76	9,04	0	1008	1008
B	21,92	15,01	6,91	1008	1599	591
C	22,06	15,20	6,86	1599	1973	374
D	21,93	15,00	6,93	1973	2650	677
E	21,84	13,07	8,77	2650	3566	916
F	21,92	11,84	10,08	3566	4541	975
G	21,78	15,14	6,64	4541	5242	701
H	21,90	15,38	6,52	5242	6003	761
I	22,08	15,84	6,24	6003	6578	575

ПУРПУРНЫЙ

Комплект картриджей	Масса брутто (г)	Собственная масса (г)	Масса нетто (г)	Счетчик копий в начале	Счетчик копий в конце	Всего отпечатков
A	21,91	12,18	9,73	0	1008	1008
B	22,73	15,13	7,60	1008	1572	564
C	22,07	14,28	7,79	1572	1973	401
D	21,97	14,92	7,05	1973	2650	677
E	22,09	15,14	6,95	2650	3255	605
F	21,97	15,04	6,93	3255	3867	612
G	22,01	14,45	7,56	3867	4541	674
H	21,95	14,41	7,54	4541	5242	701
I	21,72	14,96	6,76	5242	5992	750
J	22,00	14,77	7,23	5992	6578	586

ЖЕЛТЫЙ

Комплект картриджей	Масса брутто (г)	Собственная масса (г)	Масса нетто (г)	Счетчик копий в начале	Счетчик копий в конце	Всего отпечатков
A	21,97	12,17	9,80	0	1008	1008
B	22,16	14,37	7,79	1008	1599	591
C	22,07	14,28	7,79	1599	1973	374
D	21,97	14,92	7,05	1973	2650	677
E	22,09	15,14	6,95	2650	3255	605
F	21,67	14,20	7,47	3255	4140	885
G	21,98	14,39	7,59	4140	4711	571
H	22,12	11,97	10,15	4711	5827	1116
I	21,77	14,03	7,74	5827	6508	681

ЧЕРНЫЕ

Комплект картриджей	Масса брутто (г)	Собственная масса (г)	Масса нетто (г)	Счетчик копий в начале	Счетчик копий в конце	Всего отпечатков
A	37,50	17,80	19,70	0	581	581
B	36,98	17,68	19,30	581	1090	509
C	37,07	19,51	17,56	1090	1599	509
D	37,23	17,92	19,31	1599	1939	340
E	36,76	19,65	17,11	1939	2349	410
F	37,05	20,15	16,90	2349	2941	592
G	37,26	17,96	19,30	2941	3566	625
H	37,22	17,94	19,28	3566	4140	574
I	37,19	17,78	19,41	4140	4740	600
J	37,50	20,29	17,21	4740	5242	502

ЧЕРНЫЕ ДЛЯ ФОТОБУМАГИ

Комплект картриджей	Масса брутто (г)	Собственная масса (г)	Масса нетто (г)	Счетчик копий в начале	Счетчик копий в конце	Всего отпечатков
A	24,69	11,98	12,71	0	5242	5242

**Prestige
ГОЛУБОЙ**

Комплект картриджей	Масса брутто (г)	Собственная масса (г)	Масса нетто (г)	Счетчик копий в начале	Счетчик копий в конце	Всего отпечатков
A	22,66	12,68	9,98	0	984	984
B	22,50	13,12	9,38	984	1684	700
C	22,51	14,38	8,13	1684	1797	113
D	22,38	13,31	9,07	1797	2722	925
E	22,66	12,79	9,87	2722	3328	606
F	22,51	15,90	6,61	3328	3944	616
G	22,51	12,86	9,65	3944	4800	856
H	22,29	14,24	8,05	4800	5485	685
I	22,04	14,46	7,58	5485	6061	576
J	22,17	14,07	8,10	6061	6632	571

ПУРПУРНЫЙ

Комплект картриджей	Масса брутто (г)	Собственная масса (г)	Масса нетто (г)	Счетчик копий в начале	Счетчик копий в конце	Всего отпечатков
A	23,83	12,65	11,18	0	984	984
B	23,94	13,30	10,64	984	1684	700
C	24,20	15,69	8,51	1684	1794	110
D	23,83	13,24	10,59	1794	2722	928
E	23,68	15,01	8,67	2722	3328	606
F	23,93	15,29	8,64	3328	3944	616
G	24,04	13,25	10,79	3944	4800	856
H	23,59	14,54	9,05	4800	5488	688
I	23,48	15,05	8,43	5488	6061	573
J	23,58	14,55	9,03	6061	6632	571

ЖЕЛТЫЙ

Комплект картриджей	Масса брутто (г)	Собственная масса (г)	Масса нетто (г)	Счетчик копий в начале	Счетчик копий в конце	Всего отпечатков
A	22,66	12,68	9,98	0	984	984
B	22,50	13,12	9,38	984	1684	700
C	22,51	14,38	8,13	1684	1797	113
D	23,85	13,24	10,61	1797	2722	925
E	23,68	15,01	8,67	2722	3328	606
F	23,84	15,09	8,75	3328	3944	616
G	23,59	13,51	10,08	3944	4800	856
H	23,51	15,14	8,37	4800	5485	685
I	23,43	15,55	7,88	5485	6061	576
J	23,38	14,98	8,40	6061	6632	571

ЧЕРНЫЕ

Комплект картриджей	Масса брутто (г)	Собственная масса (г)	Масса нетто (г)	Счетчик копий в начале	Счетчик копий в конце	Всего отпечатков
A	40,74	19,66	21,08	0	649	649
B	40,70	17,82	22,88	649	1295	646
C	40,51	18,22	22,29	1295	1569	274
D	40,30	16,89	23,41	1569	2179	610
E	40,41	17,54	22,87	2179	2972	793
F	40,37	18,01	22,36	2972	3692	720
G	40,63	17,63	23,00	3692	4300	608
H	40,45	17,28	23,17	4300	5042	742
I	41,12	18,34	22,78	5042	5734	692
J	40,56	17,76	22,80	5734	6364	630

ЧЕРНЫЕ ДЛЯ ФОТОБУМАГИ

Комплект картриджей	Масса брутто (г)	Собственная масса (г)	Масса нетто (г)	Счетчик копий в начале	Счетчик копий в конце	Всего отпечатков
A	22,41	13,69	8,72	0	5042	5042

Peach

ГОЛУБОЙ

Комплект картриджей	Масса брутто (г)	Собственная масса (г)	Масса нетто (г)	Счетчик копий в начале	Счетчик копий в конце	Всего отпечатков
A	27,52	18,65	8,87	0	711	711
B	27,11	18,72	8,39	711	1307	596
C	27,03	18,77	8,26	1307	1955	648
D	27,40	19,02	8,38	1955	2721	766
E	26,99	19,20	7,79	2721	3274	553
F	27,21	18,89	8,32	3274	3983	709
G	27,13	18,61	8,52	3983	4628	645
H	27,09	18,73	8,36	4628	5357	729
I	27,10	18,84	8,26	5357	6218	861

ПУРПУРНЫЙ

Комплект картриджей	Масса брутто (г)	Собственная масса (г)	Масса нетто (г)	Счетчик копий в начале	Счетчик копий в конце	Всего отпечатков
A	27,08	18,13	8,95	0	691	691
B	27,12	18,42	8,70	691	1233	542
C	27,21	18,66	8,55	1233	1822	589
D	26,92	15,78	11,14	1822	2721	899
E	27,22	18,67	8,55	2721	3274	553
F	27,07	18,48	8,59	3274	3953	679
G	27,38	18,68	8,70	3953	4525	572
H	26,83	18,14	8,69	4525	5279	754
I	27,18	18,24	8,94	5279	5999	720

ЖЕЛТЫЙ

Комплект картриджей	Масса брутто (г)	Собственная масса (г)	Масса нетто (г)	Счетчик копий в начале	Счетчик копий в конце	Всего отпечатков
A	27,46	18,56	8,90	0	711	711
B	27,42	18,80	8,62	711	1270	559
C	27,78	19,20	8,58	1270	1885	615
D	27,64	17,90	9,74	1885	2721	836
E	27,72	19,47	8,25	2721	3274	553
F	27,50	18,82	8,68	3274	3983	709
G	27,49	18,43	9,06	3983	4628	645
H	26,30	17,51	8,79	4628	5357	729
I	27,54	18,89	8,65	5357	6218	861

ЧЕРНЫЕ

Комплект картриджей	Масса брутто (г)	Собственная масса (г)	Масса нетто (г)	Счетчик копий в начале	Счетчик копий в конце	Всего отпечатков
A	40,90	19,79	21,11	0	826	826
B	40,44	19,55	20,89	826	1195	369
C	40,40	22,90	17,50	1195	1720	525
D	40,75	23,50	17,25	1720	2220	500
E	40,41	23,61	16,80	2220	2741	521
F	40,67	24,41	16,26	2741	3274	533
G	40,41	20,47	19,94	3274	3953	679
H	40,57	24,33	16,24	3953	4449	496
I	40,37	24,34	16,03	4449	5017	568
J	40,52	23,94	16,58	5017	5675	658

ЧЕРНЫЕ ДЛЯ ФОТОБУМАГИ

Комплект картриджей	Масса брутто (г)	Собственная масса (г)	Масса нетто (г)	Счетчик копий в начале	Счетчик копий в конце	Всего отпечатков
A	27,18	17,62	9,56	0	5357	5357

Stinky Ink

ГОЛУБОЙ

Комплект картриджей	Масса брутто (г)	Собственная масса (г)	Масса нетто (г)	Счетчик копий в начале	Счетчик копий в конце	Всего отпечатков
A	24,15	15,90	8,25	0	1027	1027
B	24,27	16,46	7,81	1027	1687	660
C	23,94	15,18	8,76	1687	2186	499
D	24,28	16,84	7,44	2186	2933	747
E	23,94	15,24	8,70	2933	3577	644
F	23,99	13,88	10,11	3577	4597	1020
G	23,83	16,23	7,60	4597	5121	524
H	24,09	13,69	10,40	5121	6016	895

ПУРПУРНЫЙ

Комплект картриджей	Масса брутто (г)	Собственная масса (г)	Масса нетто (г)	Счетчик копий в начале	Счетчик копий в конце	Всего отпечатков
A	23,99	14,59	9,40	0	1027	1027

B	23,46	14,37	9,09	1027	1687	660
C	23,77	13,81	9,96	1687	2186	499
D	24,33	15,46	8,87	2186	2933	747
E	24,03	13,86	10,17	2933	3577	644
F	23,84	15,19	8,65	3577	4215	638
G	23,32	13,41	9,91	4215	5005	790
H	23,48	14,70	8,78	5005	5586	581

ЖЕЛТЫЙ

Комплект картриджей	Масса брутто (г)	Собственная масса (г)	Масса нетто (г)	Счетчик копий в начале	Счетчик копий в конце	Всего отпечатков
A	24,16	15,63	8,53	0	1027	1027
B	23,50	15,49	8,01	1027	1687	660
C	23,96	14,48	9,48	1687	2186	499
D	23,94	16,00	7,94	2186	2933	747
E	24,28	14,79	9,49	2933	3577	644
F	23,75	13,44	10,31	3577	4597	1020
G	23,56	18,17	5,39	4597	5005	408
H	23,76	16,04	7,72	5005	5586	581

ЧЕРНЫЕ

Комплект картриджей	Масса брутто (г)	Собственная масса (г)	Масса нетто (г)	Счетчик копий в начале	Счетчик копий в конце	Всего отпечатков
A	39,46	17,66	21,80	0	720	720
B	39,31	21,35	17,96	720	1460	740
C	39,57	21,50	18,07	1460	1806	346
D	39,63	21,73	17,90	1806	2334	528
E	39,59	21,47	18,12	2334	2884	550
F	39,24	17,69	21,55	2884	3528	644
G	39,77	21,83	17,94	3528	4039	511
H	39,30	21,01	18,29	4039	4597	558
I	39,73	21,52	18,21	4597	5103	506
J	39,45	23,50	15,95	5103	5586	483

ЧЕРНЫЕ ДЛЯ ФОТОБУМАГИ

Комплект картриджей	Масса брутто (г)	Собственная масса (г)	Масса нетто (г)	Счетчик копий в начале	Счетчик копий в конце	Всего отпечатков
A	24,32	15,66	8,66	0	5586	5586

Cartridge Kingdom

ГОЛУБОЙ

Комплект картриджей	Масса брутто (г)	Собственная масса (г)	Масса нетто (г)	Счетчик копий в начале	Счетчик копий в конце	Всего отпечатков
A	23,58	13,18	10,40	0	851	851
B	23,46	14,70	8,76	851	1556	705
C	23,41	14,91	8,50	1556	2277	721
D	23,37	14,23	9,14	2277	2902	625
E	23,51	15,63	7,88	2902	3592	690
F	23,63	14,18	9,45	3592	4435	843
G	23,29	14,62	8,67	4435	4998	563
H	23,61	13,75	9,86	4998	5817	819
I	23,89	12,86	11,03	5817	6635	818

ПУРПУРНЫЙ

Комплект картриджей	Масса брутто (г)	Собственная масса (г)	Масса нетто (г)	Счетчик копий в начале	Счетчик копий в конце	Всего отпечатков
A	23,53	12,17	11,36	0	851	851
B	23,30	14,54	8,76	851	1556	705
C	23,49	15,59	7,90	1556	2277	721
D	23,49	14,70	8,79	2277	2902	625
E	23,41	14,93	8,48	2902	3592	690
F	23,37	12,57	10,80	3592	4435	843
G	23,13	15,05	8,08	4435	4998	563
H	23,26	15,24	8,02	4998	5502	504
I	23,18	13,58	9,60	5502	6163	661
J	23,38	15,16	8,22	6163	6660	497

ЖЕЛТЫЙ

Комплект картриджей	Масса брутто (г)	Собственная масса (г)	Масса нетто (г)	Счетчик копий в начале	Счетчик копий в конце	Всего отпечатков
A	22,83	12,05	10,78	0	851	851
B	23,13	14,23	8,90	851	1556	705
C	23,36	14,71	8,65	1556	2277	721
D	23,62	14,25	9,37	2277	2902	625
E	23,37	14,73	8,64	2902	3592	690
F	23,35	12,92	10,43	3592	4435	843
G	23,08	14,09	8,99	4435	4998	563
H	23,16	12,58	10,58	4998	5817	819
I	23,18	11,74	11,44	5817	6635	818

ЧЕРНЫЕ

Комплект картриджей	Масса брутто (г)	Собственная масса (г)	Масса нетто (г)	Счетчик копий в начале	Счетчик копий в конце	Всего отпечатков
A	40,27	19,75	20,52	0	591	591
B	39,71	22,16	17,55	591	1056	465
C	39,93	18,61	21,32	1056	1822	766
D	40,23	21,23	19,00	1822	2427	605
E	39,72	21,44	18,28	2427	2973	546
F	39,91	21,83	18,08	2973	3488	515
G	39,27	20,32	18,95	3488	4155	667
H	39,86	20,89	18,97	4155	4627	472
I	39,68	18,95	20,73	4627	5236	609
J	39,96	19,81	20,15	5236	5763	527

ЧЕРНЫЕ ДЛЯ ФОТОБУМАГИ

Комплект картриджей	Масса брутто (г)	Собственная масса (г)	Масса нетто (г)	Счетчик копий в начале	Счетчик копий в конце	Всего отпечатков
A	24,15	14,48	9,67	0	4998	4998

LX Tek

СУА

Комплект картриджей	Масса брутто (г)	Собственная масса (г)	Масса нетто (г)	Счетчик копий в начале	Счетчик копий в конце	Всего отпечатков
A	23,30	14,57	8,73	0	810	810
B	22,81	14,32	8,49	810	1369	559
C	22,87	14,48	8,39	1369	2021	652
D	23,24	14,90	8,34	2021	2737	716
E	23,34	15,04	8,30	2737	3397	660
F	22,79	14,90	7,89	3397	3953	556
G	23,10	16,84	6,26	3953	4371	418
H	22,74	14,88	7,86	4371	5074	703
I	22,95	15,06	7,89	5074	5557	483

ПУРПУРНЫЙ

Комплект картриджей	Масса брутто (г)	Собственная масса (г)	Масса нетто (г)	Счетчик копий в начале	Счетчик копий в конце	Всего отпечатков
A	22,62	15,91	6,71	0	795	795
B	22,98	14,24	8,74	795	1369	574
C	22,75	12,68	10,07	1369	2021	652
D	22,77	13,82	8,95	2021	2737	716
E	23,04	14,16	8,88	2737	3397	660
F	22,77	14,28	8,49	3397	3953	556
G	23,03	16,32	6,71	3953	4371	418
H	22,83	14,52	8,31	4371	5074	703
I	22,80	14,34	8,46	5074	5557	483

ЖЕЛТЫЙ

Комплект картриджей	Масса брутто (г)	Собственная масса (г)	Масса нетто (г)	Счетчик копий в начале	Счетчик копий в конце	Всего отпечатков
A	23,44	14,86	8,58	0	810	810
B	22,75	14,00	8,75	810	1369	559
C	22,86	13,58	9,28	1369	2021	652
D	22,72	14,25	8,47	2021	2737	716
E	23,17	14,78	8,39	2737	3397	660
F	22,81	14,63	8,18	3397	3953	556
G	22,95	16,64	6,31	3953	4571	618
H	22,62	14,36	8,26	4571	5074	503
I	22,66	14,61	8,05	5074	5557	483

ЧЕРНЫЕ

Комплект картриджей	Масса брутто (г)	Собственная масса (г)	Масса нетто (г)	Счетчик копий в начале	Счетчик копий в конце	Всего отпечатков
A	38,68	17,14	21,54	0	638	638
B	39,34	18,11	21,23	638	1214	576
C	39,04	19,94	19,10	1214	1699	485
D	38,81	19,54	19,27	1699	2219	520
E	39,04	19,71	19,33	2219	2761	542
F	39,07	19,67	19,40	2761	3278	517
G	39,54	20,17	19,37	3278	3806	528
H	39,08	18,20	20,88	3806	4571	765
I	39,07	19,92	19,15	4571	4897	326
J	38,97	19,15	19,82	4897	5365	468

ЧЕРНЫЕ ДЛЯ ФОТОБУМАГИ

Комплект картриджей	Масса брутто (г)	Собственная масса (г)	Масса нетто (г)	Счетчик копий в начале	Счетчик копий в конце	Всего отпечатков
A	23,20	16,62	6,58	0	3953	3953

Colour Direct

ГОЛУБОЙ

Комплект картриджей	Масса брутто (г)	Собственная масса (г)	Масса нетто (г)	Счетчик копий в начале	Счетчик копий в конце	Всего отпечатков
A	22,27	12,84	9,43	0	784	784
B	22,70	13,44	9,26	784	1495	711
C	22,58	13,53	9,05	1495	2249	754
D	22,68	14,14	8,54	2249	3061	812
E	22,65	14,30	8,35	3061	3735	674
F	22,24	12,44	9,80	3735	4588	853
G	22,25	22,25	0,00	4588	4588	0
H	22,51	14,60	7,91	4588	5194	606
I	22,69	12,60	10,09	5194	6018	824
J	22,11	12,85	9,26	6018	6713	695

ПУРПУРНЫЙ

Комплект картриджей	Масса брутто (г)	Собственная масса (г)	Масса нетто (г)	Счетчик копий в начале	Счетчик копий в конце	Всего отпечатков
A	22,88	12,69	10,19	0	784	784
B	22,86	12,82	10,04	784	1495	711
C	22,64	12,86	9,78	1495	2249	754

D	22,68	13,47	9,21	2249	3061	812
E	22,88	14,36	8,52	3061	3735	674
F	23,34	14,82	8,52	3735	4363	628
G	22,91	14,46	8,45	4363	4828	465
H	22,70	12,26	10,44	4828	5462	634
I	22,70	13,71	8,99	5462	6113	651
J	22,80	15,83	6,97	6113	6713	600

ЖЕЛТЫЙ

Комплект картриджей	Масса брутто (г)	Собственная масса (г)	Масса нетто (г)	Счетчик копий в начале	Счетчик копий в конце	Всего отпечатков
A	22,34	12,50	9,84	0	784	784
B	22,26	12,44	9,82	784	1495	711
C	22,38	12,86	9,52	1495	2249	754
D	22,65	13,39	9,26	2249	3061	812
E	22,44	13,82	8,62	3061	3735	674
F	22,48	13,83	8,65	3735	4423	688
G	22,20	12,31	9,89	4423	5076	653
H	22,45	16,46	5,99	5076	5462	386
I	22,12	13,52	8,60	5462	6113	651
J	22,25	15,11	7,14	6113	6713	600

ЧЕРНЫЕ

Комплект картриджей	Масса брутто (г)	Собственная масса (г)	Масса нетто (г)	Счетчик копий в начале	Счетчик копий в конце	Всего отпечатков
A	42,07	18,23	23,84	0	1262	1262
B	41,97	18,01	23,96	1262	2249	987
C	41,78	18,15	23,63	2249	3061	812
D	41,69	23,83	17,86	3061	3585	524
E	41,86	23,80	18,06	3585	4118	533
F	41,88	22,93	18,95	4118	4588	470
G	41,57	23,07	18,50	4588	5089	501
H	41,53	24,13	17,40	5089	5462	373
I	41,72	22,38	19,34	5462	6018	556
J	41,85	18,04	23,81	6018	6708	690

ЧЕРНЫЕ ДЛЯ ФОТОБУМАГИ

Комплект картриджей	Масса брутто (г)	Собственная масса (г)	Масса нетто (г)	Счетчик копий в начале	Счетчик копий в конце	Всего отпечатков
A	22,54	13,81	8,73	0	5059	5059

Canon PIXMA iP7240

Canon, фирменные ГОЛУБОЙ

Комплект картриджей	Масса брутто (г)	Собственная масса (г)	Масса нетто (г)	Счетчик копий в начале	Счетчик копий в конце	Всего отпечатков
A	24,65	15,97	8,68	0	639	639
B	24,65	15,69	8,96	639	1175	536
C	24,63	15,07	9,56	1175	1639	464
D	24,44	14,36	10,08	1639	2376	737
E	24,54	15,29	9,25	2376	2883	507
F	24,65	15,89	8,76	2883	3401	518
G	24,59	16,99	7,60	3401	4008	607
H	24,63	16,99	7,64	4008	4670	662
I	29,60	15,18	14,42	4670	5264	594
J	24,70	15,48	9,22	5264	6152	888

ПУРПУРНЫЙ

Комплект картриджей	Масса брутто (г)	Собственная масса (г)	Масса нетто (г)	Счетчик копий в начале	Счетчик копий в конце	Всего отпечатков
A	24,47	15,59	8,88	0	637	637
B	24,45	15,52	8,93	637	1136	499
C	24,42	13,80	10,62	1136	1639	503
D	24,56	15,43	9,13	1639	2264	625
E	24,38	15,34	9,04	2264	2787	523
F	24,38	15,38	9,00	2787	3228	441
G	24,40	15,45	8,95	3228	3893	665
H	24,34	15,32	9,02	3893	4555	662
I	24,32	15,34	8,98	4555	5138	583
J	24,40	15,55	8,85	5138	5514	376

ЖЕЛТЫЙ

Комплект картриджей	Масса брутто (г)	Собственная масса (г)	Масса нетто (г)	Счетчик копий в начале	Счетчик копий в конце	Всего отпечатков
A	24,29	15,18	9,11	0	639	639
B	24,27	15,25	9,02	639	1180	541
C	24,28	13,18	11,10	1180	1905	725
D	24,32	14,87	9,45	1905	2439	534
E	24,22	14,98	9,24	2439	3035	596
F	24,28	14,92	9,36	3035	3672	637
G	24,24	13,56	10,68	3672	4457	785
H	24,31	13,94	10,37	4457	5138	681
I	24,29	15,12	9,17	5138	5719	581
J	24,27	14,67	9,60	5719	6412	693

ЧЕРНЫЕ

Комплект картриджей	Масса брутто (г)	Собственная масса (г)	Масса нетто (г)	Счетчик копий в начале	Счетчик копий в конце	Всего отпечатков
A	40,60	23,13	17,47	0	554	554
B	40,30	23,64	16,66	554	1041	487
C	40,86	23,96	16,90	1041	1389	348
D	40,70	23,53	17,17	1389	1989	600
E	40,79	23,82	16,97	1989	2527	538
F	40,51	18,10	22,41	2527	3181	654
G	40,64	23,83	16,81	3181	3788	607
H	40,55	23,56	16,99	3788	4345	557
I	40,55	23,32	17,23	4345	4865	520
J	40,54	23,15	17,39	4865	5280	415

ЧЕРНЫЕ ДЛЯ ФОТОБУМАГИ

Комплект картриджей	Масса брутто (г)	Собственная масса (г)	Масса нетто (г)	Счетчик копий в начале	Счетчик копий в конце	Всего отпечатков
A	24,39	14,28	10,11	0	3328	3328

123

ГОЛУБОЙ

Комплект картриджей	Масса брутто (г)	Собственная масса (г)	Масса нетто (г)	Счетчик копий в начале	Счетчик копий в конце	Всего отпечатков
A	24,17	15,60	8,57	0	687	687
B	24,38	16,35	8,03	687	1327	640
C	24,12	15,99	8,13	1327	1831	504
D	24,26	16,47	7,79	1831	2286	455
E	24,26	14,30	9,96	2286	2804	518
F	27,27	16,16	11,11	2804	3477	673
G	24,37	15,95	8,42	3477	3794	317
H	29,52	16,62	12,90	3794	4236	442
I	24,10	15,83	8,27	4236	4995	759
J	24,59	16,58	8,01	4995	5720	725

ПУРПУРНЫЙ

Комплект картриджей	Масса брутто (г)	Собственная масса (г)	Масса нетто (г)	Счетчик копий в начале	Счетчик копий в конце	Всего отпечатков
A	23,62	16,56	7,06	0	566	566
B	23,67	13,03	10,64	566	1327	761
C	23,76	15,19	8,57	1327	1831	504
D	23,62	14,25	9,37	1831	2228	397
E	23,60	14,67	8,93	2228	2804	576
F	23,73	16,63	7,10	2804	3284	480
G	23,70	17,64	6,06	3284	3605	321
H	23,67	16,18	7,49	3605	3886	281
I	23,65	14,36	9,29	3886	4475	589
J	23,71	15,58	8,13	4475	5222	747

ЖЕЛТЫЙ

Комплект картриджей	Масса брутто (г)	Собственная масса (г)	Масса нетто (г)	Счетчик копий в начале	Счетчик копий в конце	Всего отпечатков
A	23,33	16,78	6,55	0	566	566
B	23,49	13,53	9,96	566	1327	761
C	23,76	15,19	8,57	1327	2081	754
D	23,46	14,39	9,07	2081	2630	549
E	23,56	15,17	8,39	2630	3084	454
F	23,80	16,40	7,40	3084	3506	422
G	23,62	15,56	8,06	3506	3918	412
H	23,91	14,99	8,92	3918	4558	640
I	23,52	15,44	8,08	4558	5358	800
J	23,47	14,43	9,04	5358	5898	540

ЧЕРНЫЕ

Комплект картриджей	Масса брутто (г)	Собственная масса (г)	Масса нетто (г)	Счетчик копий в начале	Счетчик копий в конце	Всего отпечатков
A	41,40	26,56	14,84	0	468	468
B	41,87	26,42	15,45	468	977	509
C	41,93	26,15	15,78	977	1602	625
D	41,67	27,02	14,65	1602	2090	488
E	41,25	26,50	14,75	2090	2528	438
F	41,55	27,53	14,02	2528	2918	390
G	42,27	27,67	14,60	2918	3352	434
H	41,62	23,63	17,99	3352	3794	442
I	41,92	26,90	15,02	3794	4224	430
J	41,65	25,51	16,14	4224	4765	541

ЧЕРНЫЕ ДЛЯ ФОТОБУМАГИ

Комплект картриджей	Масса брутто (г)	Собственная масса (г)	Масса нетто (г)	Счетчик копий в начале	Счетчик копий в конце	Всего отпечатков
A	23,81	16,15	7,66	0	2630	2630
B	23,98	16,11	7,87	2630	4236	1606

Picture Expert

ГОЛУБОЙ

Комплект картриджей	Масса брутто (г)	Собственная масса (г)	Масса нетто (г)	Счетчик копий в начале	Счетчик копий в конце	Всего отпечатков
A	23,49	12,36	11,13	0	647	647
B	23,14	12,14	11,00	647	1223	576
C	23,16	11,85	11,31	1223	1816	593
D	23,51	13,11	10,40	1816	2567	751
E	22,64	13,68	8,96	2567	3263	696
F	23,35	12,70	10,65	3263	3840	577
G	23,15	12,51	10,64	3840	4357	517
H	23,21	12,84	10,37	4357	5174	817
I	23,15	13,95	9,20	5174	5789	615

ПУРПУРНЫЙ

Комплект картриджей	Масса брутто (г)	Собственная масса (г)	Масса нетто (г)	Счетчик копий в начале	Счетчик копий в конце	Всего отпечатков
A	23,49	12,36	11,13	0	647	647
B	23,14	12,14	11,00	647	1223	576
C	22,90	11,98	10,92	1223	1816	593
D	22,96	12,02	10,94	1816	2564	748
E	22,93	12,18	10,75	2564	3265	701
F	23,05	13,08	9,97	3265	3840	575
G	23,27	13,83	9,44	3840	4357	517
H	23,00	13,48	9,52	4357	4967	610
I	22,84	13,43	9,41	4967	5577	610
J	23,22	22,21	1,01	5577	5751	174

ЖЕЛТЫЙ

Комплект картриджей	Масса брутто (г)	Собственная масса (г)	Масса нетто (г)	Счетчик копий в начале	Счетчик копий в конце	Всего отпечатков
A	23,50	12,25	11,25	0	647	647
B	23,74	12,39	11,35	647	1223	576
C	23,60	12,44	11,16	1223	1915	692
D	23,39	23,39	0	1915	1915	0
E	23,17	23,17	0	1915	1915	0
F	23,42	12,66	10,76	1915	2679	764
G	23,62	12,42	11,20	2679	3518	839
H	23,39	12,70	10,69	3518	3840	322
I	23,27	12,99	10,28	3840	4556	716
J	22,96	12,10	10,86	4556	5303	747

ЧЕРНЫЕ

Комплект картриджей	Масса брутто (г)	Собственная масса (г)	Масса нетто (г)	Счетчик копий в начале	Счетчик копий в конце	Всего отпечатков
A	41,40	26,56	14,84	0	468	468
B	41,87	26,42	15,45	468	977	509
C	41,93	26,15	15,78	977	1602	625
D	41,67	27,02	14,65	1602	2090	488
E	41,25	26,50	14,75	2090	2528	438
F	41,55	27,53	14,02	2528	2918	390
G	42,27	27,67	14,60	2918	3352	434
H	41,62	23,63	17,99	3352	3794	442
I	41,92	26,90	15,02	3794	4224	430
J	41,65	25,51	16,14	4224	4765	541

ЧЕРНЫЕ ДЛЯ ФОТОБУМАГИ

Комплект картриджей	Масса брутто (г)	Собственная масса (г)	Масса нетто (г)	Счетчик копий в начале	Счетчик копий в конце	Всего отпечатков
A	23,81	16,15	7,66	0	2630	2630
B	23,98	16,11	7,87	2630	4236	1606

Stinky Ink

ГОЛУБОЙ

Комплект картриджей	Масса брутто (г)	Собственная масса (г)	Масса нетто (г)	Счетчик копий в начале	Счетчик копий в конце	Всего отпечатков
A	24,12	14,40	9,72	0	671	671
B	23,91	15,83	8,08	671	1087	416
C	24,03	16,53	7,50	1087	1508	421
D	24,42	16,85	7,57	1508	1795	287
E	24,32	16,12	8,20	1795	2588	793
F	24,32	16,18	8,14	2588	3022	434
G	22,83	16,41	6,42	3022	3389	367
H	24,14	15,76	8,38	3389	3903	514
I	23,74	14,63	9,11	3903	4640	737

ПУРПУРНЫЙ

Комплект картриджей	Масса брутто (г)	Собственная масса (г)	Масса нетто (г)	Счетчик копий в начале	Счетчик копий в конце	Всего отпечатков
A	24,12	14,40	9,72	0	671	671
B	23,91	15,83	8,08	671	1086	415
C	24,03	16,53	7,50	1086	1236	150
D	24,84	17,37	7,47	1236	1743	507
E	24,32	16,12	8,20	1743	1835	92
F	23,46	17,63	5,83	1835	2149	314
G	24,39	15,85	8,54	2149	2773	624
H	24,85	17,90	6,95	2773	3027	254
I	24,90	17,04	7,86	3027	3513	486
J	24,32	17,66	6,66	3513	3903	390

ЖЕЛТЫЙ

Комплект картриджей	Масса брутто (г)	Собственная масса (г)	Масса нетто (г)	Счетчик копий в начале	Счетчик копий в конце	Всего отпечатков
A	24,16	16,60	7,56	0	579	579
B	24,01	16,42	7,59	579	1086	507
C	24,36	16,88	7,48	1086	1245	159
D	24,35	16,62	7,73	1245	1776	531
E	24,17	15,65	8,52	1776	2327	551
F	23,77	13,19	10,58	2327	3022	695
G	24,38	16,16	8,22	3022	3389	367
H	24,15	17,54	6,61	3389	3766	377
I	24,22	16,88	7,34	3766	4391	625
J	23,99	17,38	6,61	4391	4798	407

ЧЕРНЫЕ

Комплект картриджей	Масса брутто (г)	Собственная масса (г)	Масса нетто (г)	Счетчик копий в начале	Счетчик копий в конце	Всего отпечатков
A	39,54	22,74	16,80	0	553	553
B	39,68	25,04	14,64	553	1070	517
C	39,64	30,51	9,13	1070	1152	82
D	39,09	22,69	16,40	1152	1711	559
E	39,12	22,50	16,62	1711	2773	1062
F	39,33	29,73	9,60	2773	3221	448
G	39,36	23,24	16,12	3221	3752	531
H	39,37	37,70	1,67	3752	3766	14
I	39,39	23,26	16,13	3766	4308	542

ЧЕРНЫЕ ДЛЯ ФОТОБУМАГИ

Комплект картриджей	Масса брутто (г)	Собственная масса (г)	Масса нетто (г)	Счетчик копий в начале	Счетчик копий в конце	Всего отпечатков
A	24,28	16,79	7,49	0	1776	1776
B	24,31	16,44	7,87	1776	3752	1976

HQ-Patronen

ГОЛУБОЙ

Комплект картриджей	Масса брутто (г)	Собственная масса (г)	Масса нетто (г)	Счетчик копий в начале	Счетчик копий в конце	Всего отпечатков
A	21,67	13,84	7,83	0	739	739
B	21,39	13,22	8,17	739	1270	531
C	21,43	13,98	7,45	1270	1583	313
D	21,57	14,02	7,55	1583	1863	280
E	21,93	13,96	7,97	1863	2124	261
F	21,96	13,64	8,32	2124	2693	569
G	21,55	13,87	7,68	2693	3106	413
H	21,38	13,62	7,76	3106	3541	435
I	21,59	13,82	7,77	3541	4063	522
J	21,60	14,08	7,52	4063	4772	709

ПУРПУРНЫЙ

Комплект картриджей	Масса брутто (г)	Собственная масса (г)	Масса нетто (г)	Счетчик копий в начале	Счетчик копий в конце	Всего отпечатков
A	22,14	13,23	8,91	0	739	739
B	21,25	13,72	7,53	739	1201	462
C	22,27	14,26	8,01	1201	1434	233
D	21,61	13,64	7,97	1434	1686	252
E	21,70	14,15	7,55	1686	2042	356
F	21,71	15,03	6,68	2042	2405	363
G	22,00	14,02	7,98	2405	2929	524
H	21,89	13,68	8,21	2929	3310	381
I	21,89	13,87	8,02	3310	3569	259
J	21,56	12,35	9,21	3569	4409	840

ЖЕЛТЫЙ

Комплект картриджей	Масса брутто (г)	Собственная масса (г)	Масса нетто (г)	Счетчик копий в начале	Счетчик копий в конце	Всего отпечатков
A	22,03	13,94	8,09	0	739	739
B	22,02	12,25	9,77	739	1361	622
C	21,83	13,67	8,16	1361	1686	325
D	21,94	12,26	9,68	1686	2274	588
E	21,30	13,55	7,75	2274	2693	419
F	21,63	13,64	7,99	2693	3106	413
G	21,89	13,56	8,33	3106	3541	435
H	22,04	12,53	9,51	3541	4409	868
I	21,82	13,90	7,92	4409	5015	606
J	21,85	13,95	7,90	5015	5609	594

ЧЕРНЫЕ

Комплект картриджей	Масса брутто (г)	Собственная масса (г)	Масса нетто (г)	Счетчик копий в начале	Счетчик копий в конце	Всего отпечатков
A	37,75	21,10	16,65	0	556	556
B	37,11	19,35	17,76	556	1201	645
C	38,10	18,15	19,95	1201	1583	382
D	38,11	22,69	15,42	1583	2042	459
E	37,24	22,89	14,35	2042	2405	363
F	37,90	17,98	19,92	2405	2929	524
G	37,22	21,50	15,72	2929	3541	612
H	37,06	22,23	14,83	3541	4088	547
I	38,05	23,33	14,72	4088	4549	461
J	37,55	22,47	15,08	4549	5088	539

ЧЕРНЫЕ ДЛЯ ФОТОБУМАГИ

Комплект картриджей	Масса брутто (г)	Собственная масса (г)	Масса нетто (г)	Счетчик копий в начале	Счетчик копий в конце	Всего отпечатков
A	21,65	14,3	7,35	0	2338	2338
B	21,72	14,36	7,36	2338	3569	1231

Prestige

ГОЛУБОЙ

Комплект картриджей	Масса брутто (г)	Собственная масса (г)	Масса нетто (г)	Счетчик копий в начале	Счетчик копий в конце	Всего отпечатков
A	22,57	15,34	7,23	0	500	500
B	22,49	14,40	8,09	500	1074	574
C	23,16	14,64	8,52	1074	2423	1349
D	22,60	15,11	7,49	2423	2869	446
E	22,52	14,94	7,58	2869	3558	689
F	21,47	14,78	6,69	3558	4051	493
G	23,01	13,88	9,13	4051	4741	690
H	22,65	13,78	8,87	4741	5271	530
I	23,06	15,25	7,81	5271	5800	529
J	22,57	14,18	8,39	5800	6501	701

ПУРПУРНЫЙ

Комплект картриджей	Масса брутто (г)	Собственная масса (г)	Масса нетто (г)	Счетчик копий в начале	Счетчик копий в конце	Всего отпечатков
A	22,49	15,44	7,05	0	432	432
B	22,11	14,86	7,25	432	1000	568
C	22,51	14,97	7,54	1000	1453	453
D	22,28	11,97	10,31	1453	2423	970
E	22,09	13,03	9,06	2423	2869	446
F	22,38	15,83	6,55	2869	3430	561
G	22,45	15,53	6,92	3430	3831	401
H	22,52	12,34	10,18	3831	4602	771
I	22,47	15,82	6,65	4602	4992	390
J	21,81	11,63	10,18	4992	6115	1123

ЖЕЛТЫЙ

Комплект картриджей	Масса брутто (г)	Собственная масса (г)	Масса нетто (г)	Счетчик копий в начале	Счетчик копий в конце	Всего отпечатков
A	22,61	13,39	9,22	0	812	812
B	22,51	15,29	7,22	812	1206	394
C	22,84	15,39	7,45	1206	1853	647
D	22,65	16,73	5,92	1853	2572	719
E	22,57	14,17	8,40	2572	3337	765
F	22,14	15,73	6,41	3337	3792	455
G	22,32	15,05	7,27	3792	4296	504
H	22,09	12,25	9,84	4296	4992	696
I	21,96	15,12	6,84	4992	5381	389
J	23,28	14,38	8,90	5381	5897	516

ЧЕРНЫЕ

Комплект картриджей	Масса брутто (г)	Собственная масса (г)	Масса нетто (г)	Счетчик копий в начале	Счетчик копий в конце	Всего отпечатков
A	37,84	22,34	15,50	0	386	386
B	38,31	24,76	13,55	386	836	450
C	38,48	20,11	18,37	836	1453	617
D	37,88	23,78	14,10	1453	2423	970
E	38,34	24,05	14,29	2423	2869	446
F	38,05	23,12	14,93	2869	3503	634
G	38,18	26,56	11,62	3503	3831	328
H	38,22	22,46	15,76	3831	4296	465
I	38,05	23,72	14,33	4296	4741	445
J	41,95	25,81	16,14	4741	5249	508

ЧЕРНЫЕ ДЛЯ ФОТОБУМАГИ

Комплект картриджей	Масса брутто (г)	Собственная масса (г)	Масса нетто (г)	Счетчик копий в начале	Счетчик копий в конце	Всего отпечатков
A	22,7	14,37	8,33	0	3048	3048
B	22,74	15,2	7,54	3048	5271	2223
C	23,05	15,4	7,65	5271	6118	847

Р peach

СУА

Комплект картриджей	Масса брутто (г)	Собственная масса (г)	Масса нетто (г)	Счетчик копий в начале	Счетчик копий в конце	Всего отпечатков
A	23,00	16,05	6,95	0	617	617
B	22,90	13,38	9,52	617	1261	644
C	23,25	15,25	8,00	1261	1707	446
D	23,53	16,39	7,14	1707	2007	300
E	23,12	16,58	6,54	2007	2301	294
F	23,18	16,76	6,42	2301	2623	322
G	23,76	16,30	7,46	2623	3146	523
H	23,95	15,13	8,82	3146	3799	653
I	23,36	14,98	8,38	3799	4556	757
J	23,94	17,07	6,87	4556	5239	683

ПУРПУРНЫЙ

Комплект картриджей	Масса брутто (г)	Собственная масса (г)	Масса нетто (г)	Счетчик копий в начале	Счетчик копий в конце	Всего отпечатков
A	26,49	17,19	9,30	0	742	742
B	26,19	16,58	9,61	742	1268	526
C	26,42	15,04	11,38	1268	1707	439
D	24,06	16,96	7,10	1707	2179	472
E	26,31	17,08	9,23	2179	2623	444
F	26,49	16,58	9,91	2623	3340	717
G	23,82	16,69	7,13	3340	3799	459
H	26,14	17,40	8,74	3799	4556	757
I	26,71	18,11	8,60	4556	5257	701
J	26,29	17,35	8,94	5257	5881	624

ЖЕЛТЫЙ

Комплект картриджей	Масса брутто (г)	Собственная масса (г)	Масса нетто (г)	Счетчик копий в начале	Счетчик копий в конце	Всего отпечатков
A	26,07	14,62	11,45	0	928	928
B	26,21	16,03	10,18	928	1618	690
C	25,95	15,68	10,27	1618	1912	294
D	25,70	13,60	12,10	1912	2623	711
E	26,25	15,50	10,75	2623	3367	744
F	25,91	15,58	10,33	3367	4264	897
G	26,46	16,43	10,03	4264	5239	975
H	25,49	15,57	9,92	5239	5881	642

ЧЕРНЫЕ

Комплект картриджей	Масса брутто (г)	Собственная масса (г)	Масса нетто (г)	Счетчик копий в начале	Счетчик копий в конце	Всего отпечатков
A	46,88	29,46	17,42	0	547	547
B	43,72	20,13	23,59	547	1261	714
C	46,39	28,61	17,78	1261	1707	446
D	44,11	27,22	16,89	1707	2032	325
E	45,65	22,01	23,64	2032	2584	552
F	48,23	24,11	24,12	2584	3340	756
G	46,82	25,60	21,22	3340	4015	675
H	43,88	28,37	15,51	4015	4582	567
I	46,11	30,33	15,78	4582	5139	557
J	44,59	29,55	15,04	5139	5629	490

ЧЕРНЫЕ ДЛЯ ФОТОБУМАГИ

Комплект картриджей	Масса брутто (г)	Собственная масса (г)	Масса нетто (г)	Счетчик копий в начале	Счетчик копий в конце	Всего отпечатков
A	23,22	15,53	7,69	0	1707	1707
B	23,32	14,25	9,07	1707	3799	2092

КМР

ГОЛУБОЙ

Комплект картриджей	Масса брутто (г)	Собственная масса (г)	Масса нетто (г)	Счетчик копий в начале	Счетчик копий в конце	Всего отпечатков
A	24,96	13,92	11,04	0	597	597
B	24,95	15,35	9,60	597	929	332
C	24,62	14,04	10,58	929	1424	495
D	24,98	15,61	9,37	1424	2257	833
E	24,97	15,64	9,33	2257	2532	275
F	24,63	14,25	10,38	2532	3204	672
G	24,74	14,30	10,44	3204	4063	859
H	24,70	14,07	10,63	4063	4760	697

ПУРПУРНЫЙ

Комплект картриджей	Масса брутто (г)	Собственная масса (г)	Масса нетто (г)	Счетчик копий в начале	Счетчик копий в конце	Всего отпечатков
A	24,62	19,71	4,91	0	192	192
B	24,67	15,02	9,65	192	929	737
C	24,57	22,62	1,95	929	929	0
D	24,29	22,50	1,79	929	929	0
E	24,57	14,90	9,67	929	1530	601
F	23,67	14,09	9,58	1530	2296	766
G	24,41	15,90	8,51	2296	2532	236
H	23,77	14,53	9,24	2532	3035	503
I	24,54	15,01	9,53	3035	3657	622
J	23,78	14,52	9,26	3657	4490	833

ЖЕЛТЫЙ

Комплект картриджей	Масса брутто (г)	Собственная масса (г)	Масса нетто (г)	Счетчик копий в начале	Счетчик копий в конце	Всего отпечатков
A	24,87	14,44	10,43	0	597	597
B	24,93	16,31	8,62	597	929	332
C	24,36	23,36	1,00	929	929	0
D	24,34	14,71	9,63	929	1530	601
E	24,65	14,25	10,40	1530	2303	773
F	24,96	14,23	10,73	2303	2742	439
G	24,70	15,26	9,44	2742	3392	650
H	24,84	14,98	9,86	3392	4063	671
I	24,66	15,01	9,65	4063	4760	697
J	24,67	15,18	9,49	4760	5578	818

ЧЕРНЫЕ

Комплект картриджей	Масса брутто (г)	Собственная масса (г)	Масса нетто (г)	Счетчик копий в начале	Счетчик копий в конце	Всего отпечатков
A	42,10	25,13	16,97	0	306	306
B	42,19	26,36	15,83	306	838	532
C	42,23	26,21	16,02	838	1197	359
D	42,15	26,74	15,41	1197	1729	532
E	42,49	26,79	15,70	1729	2345	616
F	42,61	27,22	15,39	2345	2730	385
G	42,72	24,65	18,07	2730	3135	405
H	42,89	27,65	15,24	3135	3656	521
I	42,66	27,70	14,96	3656	4182	526
J	42,62	27,69	14,93	4182	4747	565

ЧЕРНЫЕ ДЛЯ ФОТОБУМАГИ

Комплект картриджей	Масса брутто (г)	Собственная масса (г)	Масса нетто (г)	Счетчик копий в начале	Счетчик копий в конце	Всего отпечатков
A	25,24	24,93	0,31	0	929	929
B	22,22	17,64	4,58	929	2296	1367

Cartridge Kingdom

ГОЛУБОЙ

Комплект картриджей	Масса брутто (г)	Собственная масса (г)	Масса нетто (г)	Счетчик копий в начале	Счетчик копий в конце	Всего отпечатков
A	23,36	13,18	10,18	0	1071	1071
B	22,75	14,61	8,14	1071	1563	492
C	22,88	12,08	10,80	1563	2181	618
D	23,36	12,81	10,55	2181	2518	337
E	23,29	15,28	8,01	2518	3725	1207
F	23,04	13,39	9,65	3725	4736	1011
G	22,47	16,76	5,71	4736	5185	449

ПУРПУРНЫЙ

Комплект картриджей	Масса брутто (г)	Собственная масса (г)	Масса нетто (г)	Счетчик копий в начале	Счетчик копий в конце	Всего отпечатков
A	22,96	12,15	10,81	0	1071	1071
B	22,99	11,85	11,14	1071	1565	494
C	21,46	11,75	9,71	1565	2173	608
D	22,80	15,29	7,51	2173	2516	343
E	22,96	12,20	10,76	2516	3222	706
F	21,55	11,83	9,72	3222	3816	594
G	21,45	11,80	9,65	3816	4337	521
H	23,04	15,42	7,62	4337	4828	491
I	22,93	12,05	10,88	4828	5648	820

ЖЕЛТЫЙ

Комплект картриджей	Масса брутто (г)	Собственная масса (г)	Масса нетто (г)	Счетчик копий в начале	Счетчик копий в конце	Всего отпечатков
A	21,02	11,95	9,07	0	1071	1071
B	23,28	11,90	11,38	1071	1766	695
C	21,33	11,65	9,68	1766	2132	366
D	23,76	15,23	8,53	2132	2659	527
E	21,40	14,28	7,12	2659	3602	943
F	23,05	11,57	11,48	3602	4233	631
G	23,11	14,19	8,92	4233	4736	503
H	23,08	11,75	11,33	4736	5645	909

ЧЕРНЫЕ

Комплект картриджей	Масса брутто (г)	Собственная масса (г)	Масса нетто (г)	Счетчик копий в начале	Счетчик копий в конце	Всего отпечатков
A	38,95	23,61	15,34	0	488	488
B	39,39	23,63	15,76	488	1071	583
C	39,21	23,81	15,40	1071	1516	445
D	37,33	22,70	14,63	1516	1925	409
E	37,95	24,74	14,33	1925	2438	513
F	39,92	28,72	11,20	2438	3022	584
G	38,98	27,87	11,11	3022	3452	430
H	37,22	21,44	15,78	3452	4023	571
I	37,41	29,79	7,62	4023	4523	500
J	39,75	24,01	15,74	4523	4943	420

ЧЕРНЫЕ ДЛЯ ФОТОБУМАГИ

Комплект картриджей	Масса брутто (г)	Собственная масса (г)	Масса нетто (г)	Счетчик копий в начале	Счетчик копий в конце	Всего отпечатков
A	21,23	11,68	9,55	0	3816	3816
B	23,11	14,75	8,36	3816	5717	1901

LX Tek

ГОЛУБОЙ

Комплект картриджей	Масса брутто (г)	Собственная масса (г)	Масса нетто (г)	Счетчик копий в начале	Счетчик копий в конце	Всего отпечатков
A	22,41	14,15	8,26	0	621	621
B	23,16	12,26	10,90	621	1275	654
C	22,59	12,58	10,01	1275	1862	587
D	22,18	14,42	7,76	1862	2322	460
E	22,41	15,00	7,41	2322	2778	456
F	22,42	14,42	8,00	2778	3401	623
G	22,19	14,57	7,62	3401	3591	190
H	22,43	14,13	8,30	3591	3884	293
I	22,15	14,53	7,62	3884	4134	250

ПУРПУРНЫЙ

Комплект картриджей	Масса брутто (г)	Собственная масса (г)	Масса нетто (г)	Счетчик копий в начале	Счетчик копий в конце	Всего отпечатков
A	22,21	14,51	7,70	0	609	609
B	22,24	13,64	8,60	609	955	346
C	22,24	14,18	8,06	955	1400	445
D	21,69	14,58	7,11	1400	1862	462
E	21,48	14,12	7,36	1862	2387	525
F	21,62	14,72	6,90	2387	2778	391
G	21,83	14,82	7,01	2778	3385	607
H	21,73	14,60	7,13	3385	3591	206
I	22,10	13,96	8,14	3591	3884	293
J	22,19	14,88	7,31	3884	4088	204

ЖЕЛТЫЙ

Комплект картриджей	Масса брутто (г)	Собственная масса (г)	Масса нетто (г)	Счетчик копий в начале	Счетчик копий в конце	Всего отпечатков
A	21,75	13,92	7,83	0	621	621
B	23,16	11,95	11,21	621	1275	654
C	22,17	15,09	7,08	1275	1696	421
D	22,09	14,63	7,46	1696	2173	477
E	21,62	14,99	6,63	2173	2659	486
F	22,42	14,79	7,63	2659	3362	703
G	21,80	14,26	7,54	3362	3591	229
H	22,07	13,36	8,71	3591	4100	509
I	21,59	11,48	10,11	4100	4499	399

ЧЕРНЫЕ

Комплект картриджей	Масса брутто (г)	Собственная масса (г)	Масса нетто (г)	Счетчик копий в начале	Счетчик копий в конце	Всего отпечатков
A	38,28	22,20	16,08	0	515	515
B	38,00	22,47	15,53	515	921	406
C	38,25	22,95	15,30	921	1400	479
D	38,04	23,93	14,11	1400	1875	475
E	37,98	21,95	16,03	1875	2401	526
F	38,52	21,92	16,60	2401	2857	456
G	38,27	21,09	17,18	2857	3541	684
H	38,09	21,21	16,88	3541	3591	50
I	38,00	21,37	16,63	3591	4100	509
J	38,05	21,57	16,48	4100	4145	45

ЧЕРНЫЕ ДЛЯ ФОТОБУМАГИ

Комплект картриджей	Масса брутто (г)	Собственная масса (г)	Масса нетто (г)	Счетчик копий в начале	Счетчик копий в конце	Всего отпечатков
A	22,18	17,99	4,19	0	1875	1875
B	21,84	14,10	7,74	1875	3861	1986

Colour Direct

ГОЛУБОЙ

Комплект картриджей	Масса брутто (г)	Собственная масса (г)	Масса нетто (г)	Счетчик копий в начале	Счетчик копий в конце	Всего отпечатков
A	21,32	11,87	9,45	0	752	752
B	21,41	13,50	7,91	752	1160	408
C	21,39	11,83	9,56	1160	1952	792
D	21,76	14,35	7,41	1952	2577	625
E	21,38	14,54	6,84	2577	3163	586
F	21,37	14,25	7,12	3163	3662	499
G	21,12	13,80	7,32	3662	4013	351
H	21,09	13,85	7,24	4013	4630	617
I	21,13	13,91	7,22	4630	5070	440

ПУРПУРНЫЙ

Комплект картриджей	Масса брутто (г)	Собственная масса (г)	Масса нетто (г)	Счетчик копий в начале	Счетчик копий в конце	Всего отпечатков
A	21,56	14,16	7,40	0	625	625
B	21,34	13,37	7,97	625	1004	379
C	21,46	12,93	8,53	1004	1477	473
D	21,44	14,12	7,32	1477	1952	475
E	23,73	18,37	5,36	1952	1961	9
F	21,52	11,27	10,25	1961	2702	741
G	21,28	17,81	3,47	2702	2998	296
H	21,27	13,78	7,49	2998	3503	505
I	21,28	14,81	6,47	3503	3920	417
J	21,12	14,93	6,19	3920	4408	488

ЖЕЛТЫЙ						
Комплект картриджей	Масса брутто (г)	Собственная масса (г)	Масса нетто (г)	Счетчик копий в начале	Счетчик копий в конце	Всего отпечатков
A	21,37	13,73	7,64	0	627	627
B	21,36	13,97	7,39	627	1006	379
C	21,33	11,69	9,64	1006	1627	621
D	21,42	12,46	8,96	1627	1952	325
E	21,24	13,91	7,33	1952	2505	553
F	21,39	14,26	7,13	2505	3087	582
G	21,31	14,32	6,99	3087	3503	416
H	21,48	14,71	6,77	3503	3920	417
I	21,32	11,77	9,55	3920	4630	710

ЧЕРНЫЕ						
Комплект картриджей	Масса брутто (г)	Собственная масса (г)	Масса нетто (г)	Счетчик копий в начале	Счетчик копий в конце	Всего отпечатков
A	37,78	21,30	16,48	0	527	527
B	37,60	21,58	16,02	527	907	380
C	37,53	18,92	18,61	907	1477	570
D	37,70	22,95	14,75	1477	1952	475
E	37,95	22,08	15,87	1952	2225	273
F	37,84	23,12	14,72	2225	2736	511
G	37,88	22,49	15,39	2736	3256	520
H	37,81	22,54	15,27	3256	3663	407
I	37,69	18,37	19,32	3663	4298	635
J	37,93	22,86	15,07	4298	4883	585

ЧЕРНЫЕ ДЛЯ ФОТОБУМАГИ						
Комплект картриджей	Масса брутто (г)	Собственная масса (г)	Масса нетто (г)	Счетчик копий в начале	Счетчик копий в конце	Всего отпечатков
A	21,61	13,25	8,36	0	1952	1952
B	21,97	12,38	9,59	1952	4630	2678

Canon PIXMA TS3140

Canon, фирменные						
CMY						
Комплект картриджей	Масса брутто (г)	Собственная масса (г)	Масса нетто (г)	Счетчик копий в начале	Счетчик копий в конце	Всего отпечатков
A	41,77	30,39	11,38	0	306	306
B	41,89	30,17	11,72	306	621	315
C	41,68	32,06	9,62	621	931	310
D	41,66	30,16	11,50	931	1244	313
E	41,71	31,01	10,70	1244	1566	322
F	41,61	29,34	12,27	1566	1892	326
G	41,72	30,80	10,92	1892	2223	331
H	41,77	30,79	10,98	2223	2544	321
I	41,77	30,90	10,87	2544	2871	327
J	41,79	30,91	10,88	2871	3189	318

ЧЕРНЫЕ

Комплект картриджей	Масса брутто (г)	Собственная масса (г)	Масса нетто (г)	Счетчик копий в начале	Счетчик копий в конце	Всего отпечатков
A	40,58	26,68	13,90	0	469	469
B	40,52	26,51	14,01	469	927	458
C	40,50	26,33	14,17	927	1380	453
D	40,52	26,62	13,90	1380	1822	442
E	40,54	26,42	14,12	1822	2256	434
F	40,71	26,67	14,04	2256	2706	450
G	40,58	26,59	13,99	2706	3157	451
H	40,59	26,32	14,27	3157	3587	430
I	40,59	26,90	13,69	3587	4029	442
J	40,70	26,59	14,11	4029	4440	411

123

СМУ

Комплект картриджей	Масса брутто (г)	Собственная масса (г)	Масса нетто (г)	Счетчик копий в начале	Счетчик копий в конце	Всего отпечатков
A	39,42	32,78	6,64	0	235	235
B	41,17	34,40	6,77	235	378	143
C	40,72	40,55	0,17	378	380	2
D	40,41	30,77	9,64	380	596	216
E	41,01	31,39	9,62	596	881	285
F	40,80	40,25	0,55	881	887	6
G	40,83	40,52	0,31	887	890	3

ЧЕРНЫЕ

Комплект картриджей	Масса брутто (г)	Собственная масса (г)	Масса нетто (г)	Счетчик копий в начале	Счетчик копий в конце	Всего отпечатков
A	37,97	27,02	10,95	0	354	354
B	37,24	27,92	9,32	354	492	138
C	38,66	27,67	10,99	492	633	141
D	38,39	37,66	0,73	633	643	10
E	38,85	38,18	0,67	643	655	12
F	38,60	37,85	0,75	655	674	19
G	38,95	35,28	3,67	674	790	116
H	38,29	37,48	0,81	790	797	7
I	39,01	35,41	3,60	797	919	122
J	38,97	35,40	3,57	919	1022	103

Picture Expert

Комплект картриджей	Масса брутто (г)	CMY			Счетчик копий в конце	Всего отпечатков
		Собственная масса (г)	Масса нетто (г)	Счетчик копий в начале		
A	38,63	38,63	0,00	0	10	10
B	39,39	39,39	0,00	10	10	0
C	36,59	36,59	0,00	10	10	0
D	39,01	39,01	0,00	10	10	0
E	38,97	38,97	0,00	10	10	0
F	36,93	36,93	0,00	10	10	0
G	38,42	31,16	7,26	10	221	211
H	38,03	35,78	2,25	221	226	5
I	37,20	35,82	1,38	226	229	3
J	39,55	32,02	7,53	229	412	183

ЧЕРНЫЕ

Комплект картриджей	Масса брутто (г)	Собственная масса (г)	Масса нетто (г)	Счетчик копий в начале	Счетчик копий в конце	Всего отпечатков
A	38,48	38,48	0,00	0	10	10
B	40,23	40,23	0,00	10	10	0
C	40,70	40,70	0,00	10	10	0
D	40,11	40,11	0,00	10	10	0
E	40,66	40,66	0,00	10	10	0
F	40,07	40,07	0,00	10	10	0
G	40,14	32,79	7,35	10	226	216
H	40,57	40,57	0,00	226	226	0

Stinky Ink

Комплект картриджей	Масса брутто (г)	CMY			Счетчик копий в конце	Всего отпечатков
		Собственная масса (г)	Масса нетто (г)	Счетчик копий в начале		
A	44,13	43,61	0,52	0	16	16
B	41,37	37,45	3,92	16	152	136
C	41,34	41,34	0,00	152	152	0
D	40,72	40,72	0,00	152	152	0
E	40,79	40,79	0,00	152	152	0
F	41,16	41,16	0,00	152	152	0
G	44,29	44,29	0,00	152	152	0
H	41,11	41,11	0,00	152	152	0
I	40,40	33,20	7,20	152	368	216
J	41,93	41,93	0,00	368	368	0

ЧЕРНЫЕ

Комплект картриджей	Масса брутто (г)	Собственная масса (г)	Масса нетто (г)	Счетчик копий в начале	Счетчик копий в конце	Всего отпечатков
A	40,92	37,61	3,31	0	102	102
B	41,78	41,05	0,73	102	133	31
C	41,69	33,87	7,82	133	374	241
D	41,69	40,95	0,74	374	393	19
E	41,42	40,70	0,72	393	401	8
F	41,36	40,63	0,73	401	421	20
G	41,67	40,95	0,72	421	441	20
H	40,88	40,13	0,75	441	461	20

Prestige

СМУ

Комплект картриджей	Масса брутто (г)	Собственная масса (г)	Масса нетто (г)	Счетчик копий в начале	Счетчик копий в конце	Всего отпечатков
A	39,66	27,94	11,72	0	308	308
B	39,82	28,15	11,67	308	608	300
C	39,71	27,77	11,94	608	895	287
D	40,00	27,46	12,54	895	1231	336
E	39,89	27,57	12,32	1231	1498	267
F	39,49	28,77	10,72	1498	1734	236
G	39,94	30,22	9,72	1734	1827	93
H	39,54	27,68	11,86	1827	2046	219
I	39,76	26,70	13,06	2046	2313	267
J	39,68	28,14	11,54	2313	2468	155

ЧЕРНЫЕ

Комплект картриджей	Масса брутто (г)	Собственная масса (г)	Масса нетто (г)	Счетчик копий в начале	Счетчик копий в конце	Всего отпечатков
A	36,61	29,20	7,41	0	278	278
B	36,73	27,18	9,55	278	603	325
C	36,55	22,40	14,15	603	1058	455
D	36,44	27,44	9,00	1058	1390	332
E	36,73	24,78	11,95	1390	1790	400
F	36,60	25,38	11,22	1790	2250	460
G	36,82	35,69	1,13	2250	2270	20
H	36,78	35,66	1,12	2270	2312	42
I	36,01	27,03	8,98	2312	2525	213
J	36,62	27,31	9,31	2525	2780	255

Cartridge Kingdom

Комплект картриджей	Масса брутто (г)	СМУ			Счетчик копий в конце	Всего отпечатков
		Собственная масса (г)	Масса нетто (г)	Счетчик копий в начале		
A	39,69	36,40	3,29	0	13	13
B	39,60	26,93	12,67	13	400	387
C	39,81	29,05	10,76	400	502	102
D	39,36	27,86	11,50	502	828	326
E	40,38	27,43	12,95	828	1139	311
F	39,20	27,72	11,48	1139	1386	247
G	39,68	28,52	11,16	1386	1646	260
H	39,26	37,12	2,14	1646	1679	33
I	39,57	30,29	9,28	1679	1895	216
J	39,78	27,31	12,47	1895	2184	289

ЧЕРНЫЕ

Комплект картриджей	Масса брутто (г)	Собственная масса (г)	Масса нетто (г)	Счетчик копий в начале	Счетчик копий в конце	Всего отпечатков
A	36,01	24,17	11,84	0	267	267
B	34,73	34,73	0,00	267	267	0
C	35,12	24,41	10,71	267	477	210
D	36,25	25,24	11,01	477	1027	550
E	35,43	24,36	11,07	1027	1480	453
F	36,41	24,69	11,72	1480	1741	261
G	36,25	24,62	11,63	1741	1979	238
H	36,34	25,11	11,23	1979	2216	237
I	37,19	25,30	11,89	2216	2445	229
J	35,56	23,96	11,60	2445	2701	256

СМУBabee

Комплект картриджей	Масса брутто (г)	СМУ			Счетчик копий в конце	Всего отпечатков
		Собственная масса (г)	Масса нетто (г)	Счетчик копий в начале		
A	39,75	27,67	12,08	0	318	318
B	39,64	27,92	11,72	318	634	316
C	39,59	39,22	0,37	634	636	2
D	39,39	28,60	10,79	636	842	206
E	39,74	28,30	11,44	842	1079	237
F	39,55	31,51	8,04	1079	1267	188
G	39,90	28,31	11,59	1267	1498	231
H	39,96	28,08	11,88	1498	1773	275
I	39,45	27,66	11,79	1773	2040	267
J	39,77	27,98	11,79	2040	2314	274

ЧЕРНЫЕ						
Комплект картриджей	Масса брутто (г)	Собственная масса (г)	Масса нетто (г)	Счетчик копий в начале	Счетчик копий в конце	Всего отпечатков
A	35,68	27,19	8,49	0	272	272
B	36,19	27,70	8,49	272	513	241
C	34,59	26,97	7,62	513	629	116
D	32,77	28,20	4,57	629	856	227
E	33,91	27,26	6,65	856	1037	181
F	35,39	27,95	7,44	1037	1254	217
G	32,80	29,78	3,02	1254	1301	47
H	33,85	27,53	6,32	1301	1439	138
I	34,76	26,69	8,07	1439	1659	220
J	35,70	27,02	8,68	1659	1888	229

Методика проведения испытаний

В Buyers Lab использовались 40 принтеров Canon для испытания совместимых картриджей нескольких марок, включая фирменные картриджи Canon. Фирменные и сторонние картриджи были использованы на следующих устройствах: Canon PIXMA TS3140, Canon PIXMA TS5040, Canon PIXMA TS5140 и Canon PIXMA iP7240. Картриджи сторонних производителей 6 типов были протестированы на устройстве Canon PIXMA TS3140, а 10 совместимых марок — на других устройствах. Чернильные картриджи всех марок были протестированы в отношении ресурса, надежности и качества изображения. Чтобы исключить перекрестное загрязнение, для испытания чернильных картриджей каждой марки были выделены совершенно новые устройств. Всего было использовано 40 устройств. Чернильные картриджи каждой марки испытывались на основе тестового документа ISO и собственных целей тестирования качества изображения Buyers Lab. При этом каждое устройство запускалось до тех пор, пока не было израсходовано 10 комплектов чернильных картриджей.

Картриджи определенной марки назначались конкретному принтеру, а специалисты Buyers Lab полностью израсходовали три комплекта картриджей на каждом принтере, распечатав набор тест-объектов ISO 24712. Каждый принтер работал в режиме по умолчанию через сетевое подключение Buyers Lab со своим драйвером PCL. Ресурс, надежность картриджа и качество изображения оценивались описанным ниже образом.

А. Ресурс чернил: Чернильные картриджи каждой марки чернил были полностью израсходованы на совершенно новом принтере Canon, печатающем на материалах Mondi. Ресурс определялся с помощью цветного тест-объекта ISO 24712. Сравнительная оценка ресурса была проведена, чтобы измерить производительность оригинального чернильного картриджа Canon по сравнению с каждой «совместимой» маркой. Каждый картридж был взвешен до и после испытания, чтобы определить чистый вес чернил. Каждый картридж использовался до появления на ЖК-дисплее устройства предупреждения о том, что чернила закончились, при условии, что качество изображения оставалось приемлемым и не возникало проблем с надежностью. По истечении срока службы картридж извлекался и взвешивался с регистрацией числа страниц. Результаты в отношении «среднего числа напечатанных страниц» были рассчитаны на основе производительности всех протестированных картриджей (включая все случаи брака и нарушения качества печати и надежности, которые имели место). Регистрировались любые неисправности картриджей, включая случаи брака, отказы, утечку чернил, дефекты картриджей, фон на напечатанных страницах, а также неисправности принтера, вызванные картриджами. «Бракованными» считались картриджи, которые не удалось использовать из-за чрезмерной утечки чернил, поломки или отсутствия деталей, а также картриджи, которые при тестировании выдали лишь 20 страниц приемлемого качества или менее. Картриджи с «коротким сроком службы» — те из них, которые обеспечили менее 75 % от номинального ресурса.

Б. Аппаратные наблюдения: Испытатели Buyers Lab сфотографировали все дефектные картриджи, утечки чернил, сообщения об ошибках и загрязнение устройств.

В. Надежность: В ходе тестирования испытатели Buyers Lab фиксировали любые неисправности картриджей, такие как отказы, утечка чернил и фон на напечатанных страницах, а также неисправности устройств, вызванные картриджами.

Г. Качество изображения: При оценке качества изображения в Buyers Lab качество вывода оценивалось по ряду параметров, включая плотность, тонкость линий, воспроизведение текста и полутонов в начале испытания и через каждые 500 отпечатков в дальнейшем. Выпуск печатной продукции оценивался по уровням от 1 до 3, при этом продукция уровня 1 считалась непригодной для использования внутри и вне компании, а продукция уровня 3 считалась пригодной для любого использования. Образцы для оценки качества изображения были напечатаны на материалах плотностью 80 г/м² и глянцевых материалах плотностью 260 г/м², за исключением отпечатков, полученных на принтере Canon PIXMA TS3140, которые были напечатаны только на материале плотностью 80 г/м².

Д. Воздействие разлива воды: Лаборанты Buyers Lab использовали запатентованный тест-объект для проверки воздействия отмеренного количества воды на печатные материалы. Вода наносилась на выходную печатную продукцию, расположенную на плоской поверхности. Кроме того, выходная продукция также располагалась под определенным углом, чтобы проверить визуальное воздействие отмеренного количества воды, стекающей по следу тестового маркера.

Е. Воздействие нанесения маркера: Лаборанты Buyers Lab использовали запатентованный тест-объект для оценки воздействия на печатную продукцию записей, выполненных маркером. Специалисты Buyers Lab выделили печатные материалы, подождали 2 минуты и затем просканировали их с разрешением 300 точек на дюйм, чтобы создать PDF-файл с возможностью поиска и оценить влияние размазывания маркера на читаемость.

Среда/условия проведения испытания

Все испытания проводились в контролируемой среде в испытательном центре Buyers Lab в Великобритании по адресу Unit 11, The Business Centre, Molly Millars Lane, Wokingham, RG41 2QZ в соответствии с указанными ниже условиями.

А. Температура поддерживалась на уровне $22 \pm 2,7$ °C, ежедневный мониторинг и регистрация условий велись круглосуточно с помощью семидневного регистратора температуры/влажности.

Б. Относительная влажность поддерживалась в пределах 45 ± 10 % с ежедневным мониторингом и круглосуточной регистрацией условий с помощью семидневного регистратора температуры/влажности.

В. Подготовка материалов к условиям испытаний: Принтеры, бумага и картриджи проходили акклиматизацию к указанным выше условиям в течение как минимум 24 часов перед испытанием. Перед акклиматизацией упаковочные и транспортировочные материалы были вскрыты таким образом, чтобы предотвратить повреждение картриджа во время акклиматизации. Бумага проходила акклиматизацию в бумажной сорочке.

Все устройства и картриджи, использованные при тестировании, были приобретены компанией Buyers Lab в свободной продаже.

О компании Keypoint Intelligence — Buyers Lab

Keypoint Intelligence — это «единое окно» для отрасли цифровых изображений. Благодаря своим уникальным инструментам и непревзойденной глубине знаний мы преодолеваем «шум» данных и предлагаем клиентам объективную аналитическую информацию и оперативные инструменты, необходимые им в критически важные моменты, которые определяют их продукты и расширяют возможности продаж.

Уже более 50 лет Buyers Lab является глобальным ресурсом для отрасли обработки изображений документов, предлагая объективную и надежную информацию, результаты испытаний и конкурентные средства сбыта. То, что начиналось как ориентированные на потребителя публикации об офисном оборудовании, превратилось во всеобъемлющий отраслевой ресурс. Buyers Lab развивается вместе с меняющимся ландшафтом решений для работы с изображениями документов, постоянно обновляя свои методы, расширяя ассортимент и отслеживая передовые разработки.

За дополнительной информацией обращайтесь к Дэвиду Свитнэму (David Sweetnam) по телефону +44 (0) 118 977 2000 или напишите ему: david.sweetnam@keypointintelligence.com.