



SICHERHEIT IM GROSSFORMAT

Datensicherheit im Großformatdruck mit der
Canon imagePROGRAF PRO-, TX-, TM- und TA-Serie

Canon

See the bigger picture

SICHERHEIT GEHT VOR

Das Funktionieren Ihres Unternehmens hängt wesentlich von Daten und Informationstechnik ab. Die Datenmengen und die Zahl der Kontaktpunkte steigen. Gesetzliche Vorgaben und Anforderungen ändern sich. Das birgt hohe Risiken.

„Eine Studie der IDC ergab, dass mehr als die Hälfte der befragten Unternehmen in den letzten 12 Monaten IT-Sicherheitsverletzungen im Zusammenhang mit dem Druck erlebt hat.“

IDC WhitePaper, The Business Value of Printer Security, 2015

„In 92% der Unternehmen gab es in den letzten 5 Jahren Datenpannen; weitere 3% standen dicht davor.“

Facing the cyber risk challenge, LLOYD'S, 2016

„Kein Standort, keine Branche, keine Firma ist gegen Datenmissbrauch gefeit.“

Verizon: 2016 Data Breach Investigations Report

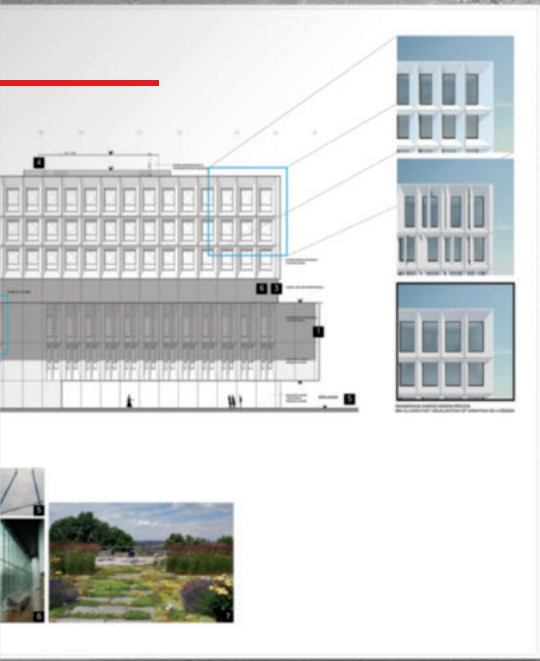
Die Druckdaten Ihrer Dateien und die Ihrer Kunden wandern zwischen Personen, Unternehmen, Behörden, Lieferanten und Druckstationen hin und her.

Jeden Tag gibt es neue Sicherheitsrisiken, mit denen sich Unternehmen auseinandersetzen müssen. Doch es ist nicht mehr möglich, „die Bösen“ fernzuhalten oder anzunehmen, dass der Verlust von Daten außerhalb der Firewall verursacht wird. Oft wollen Firmen nicht wahrhaben, wie sich Sicherheitsrisiken auf ihr Geschäft auswirken können. Doch wenn der Ernstfall eintritt, ist es zu spät.

Wir möchten Ihnen helfen, dass dieser Fall nicht eintritt.

Sie müssen in Ihrem Unternehmen verstärkt folgende Risiken und Verordnungen beachten:

- Gefährdung durch neue Angriffsquellen
- unangemessene Verwendung interner Daten – fahrlässig oder vorsätzlich
- mangelhaft gesicherte Druckprozesse
- mangelhaft verwaltete Daten
- Geräte von Fremdanbietern und fehlende Richtlinien im Umgang mit Privatgeräten, die auf der Arbeit verwendet werden
- DSGVO, die Datenschutz-Grundverordnung





DSGVO
Die Datenschutz-Grund-
verordnung - eine wirklich
große Herausforderung.

Vor dem Hintergrund massiver Daten-
schutzverletzungen und Datenlecks hat sich
weltweit ein Bewusstsein für Datenschutz
entwickelt, Verbraucher und Unternehmen
gegen nachlässigen Umgang mit sensiblen
Informationen zu schützen.

Dies hat eine Vielzahl von Verordnungen
nach sich gezogen, die Informationssicher-
heit, Datenschutz und Haftung regeln und
von denen bestimmte Branchen oder Fir-
men im Allgemeinen betroffen sind.

**Auch um Ihre Arbeit und Dienstleistung bei
Ausschreibungen, öffentlichen und größeren
Kunden anbieten zu können, müssen oft
Sicherheitszertifizierungen und -standards
nachgewiesen werden.**

Die Datenschutz-Grundverordnung ist seit
2018 in Kraft und ist mit strengeren Auf-
lagen für Unternehmen bei der Verwaltung,
Verwendung und Weitergabe persönlicher
Daten verbunden.

Obwohl es sich um eine EU-Verordnung
handelt, wird sie auch jenseits Europas er-
hebliche Auswirkungen haben. Denn jede
Firma, die EU-Bürgern Waren und Dienst-
leistungen anbietet, muss diese Regeln
einhalten. Dabei geht es nicht nur um
Vertraulichkeit, sondern auch um Data-
Governance und die Anpassung der Rechte
der Bürger an die neuen technischen
Entwicklungen.



Ihre Kunden nehmen die Sicherheit ihrer Informationen immer wichtiger:

„75% der Verbraucher finden, dass der Schutz personenbezogener Daten eine Priorität ist.“

Earning Consumer Trust in BIG Data: A European Perspective, The Boston Consulting Group and DLA PIPER

„Datensicherheit ist europäischen Verbrauchern sehr wichtig: 88% sind der Meinung, dass dies bei der Auswahl einer Firma wichtig ist, sogar wichtiger als Produktqualität (86%) und Kundendienst (82%).“

Syantec, State of Privacy 2015

In puncto Datenschutz und -sicherheit bei Kunden Vertrauen aufzubauen, wird Voraussetzung für geschäftlichen Erfolg in der digitalen Wirtschaft.

Die Rolle von Canon beim Schutz Ihrer Daten

Wir bieten mit den imagePROGRAF PRO-, imagePROGRAF TX-, imagePROGRAF TM- und imagePROGRAF TA-Serien ein umfassendes und produktbezogenes Sicherheitspaket. Allerdings ist der Ansatz von Canon viel weiter gefasst.

Canon ist vorausschauender Partner beim Schutz Ihrer Daten. Wir möchten Ihre IT-Sicherheit insgesamt verstärken und somit Ihr Unternehmen weiterhin wettbewerbsicher machen. Als Anbieter vieler Dokumenten- und Informationsmanagement-Lösungen, nehmen wir unsere Verantwortung in Sachen Informationssicherheit sehr ernst.

Unsere Kunden wissen es zu schätzen, dass hinter unseren Produkten und Leistungen die nötige Expertise und Beratung stehen, um Informationsressourcen zu schützen.

Wir unterstützen Sie dabei, Maßnahmen umzusetzen, mit denen Sie Ihr angestrebtes Schutzniveau erreichen, und innerhalb Ihres Unternehmens das Bewusstsein für Risiken und Chancen bei der Informationssicherheit zu schärfen.



Sprechen Sie uns direkt an. Wir helfen Ihnen gerne weiter.

LFP-Security:
02151 345-102
lfp@canon.de

Mit den iPF PRO-, TX-, TM- und TA-Systemen sind Sie auf der sicheren Seite. Ganz einfach.

SICHERHEIT IST FÜR UNS STANDARD



Die Kernkompetenz

Die Canon imagePROGRAF PRO-, TX-, TM- und TA-Serie bestehen durch beste Qualität bei CAD, Grafik, Renderings und Fotografien in Verbindung mit größtmöglicher Geschwindigkeit und Präzision selbst bei hochkomplexen Aufgaben.

Das macht unsere imagePROGRAF Systeme zum Leistungsstandard und zu Systemen, an denen sich alle anderen messen lassen müssen.

Die Voraussetzungen

Immer wichtiger werden neben den klassischen Features die Sicherheitsaspekte. Die Anforderungen sind umfassend:

- Einhaltung aktueller Sicherheitsstandards
- volle Kontrolle über Nutzerrechte und Systemzugriff
- an die eigenen Bedürfnisse angepasste Sicherheitslevel
- Handeln nach den Prämissen der DSGVO

Die Features

Die Canon imagePROGRAF PRO-, TX-, TM- und TA-Serie bieten Ihnen speziell zu diesen Anforderungen die richtigen Features:

- Passwort geschützter Druck (nur PRO-Serie)
- lückenlose Löschung aller vorhandenen Daten
- verschlüsselte Datenübertragung: SSL/TLS
- Festplattenverschlüsselung (nur PRO- und TX-Serie)
- Zugangsbeschränkung für die Druckeranbindung (nur PRO-Serie)
- unzugängliche Passwörter
- 802.1x-Authentifizierung
- Sicherheits- und Sperrprotokolle
 - IPSec Support
 - SNMPv3 Support

All das macht die imagePROGRAF PRO-, TX-, TM- und TA-Serie zu einem Hochsicherheitsbollwerk in Ihrer Firma und bietet den benötigten Schutz vor Datendiebstahl und unberechtigtem Zugriff.



Die aktuellen imagePROGRAF Serien



PRO-/PRO-S-Serie - 61,0 cm (24") - 152,4 cm (60")



TM-Serie - 61,0 cm (24") - 91,4 cm (36")



TX-Serie - 61,0 cm (24") - 111,8 cm (44")



TA-Serie - 61,0 cm (24") - 91,4 cm (36")

**Ihre Vertriebs-
ansprechpartner
in den Regionen
stehen Ihnen
natürlich gerne
für Ihre Fragen
und weitere
Informationen
zur Verfügung.**