



# GESCHÄFTSOPTIMIERUNG BEGINNT MIT DATEN

**IRISXtract™**

Eine einzigartige Lösung, Ihre Capture-Prozesse zu optimieren

**Canon**

---

See the bigger picture

# DIE „CONTENT TO PROCESS“ PLATTFORM

## Geschäftsprozessoptimierung startet im Posteingang

Täglich erhalten Unternehmen eine Vielzahl von Dokumenten und Informationen, elektronisch und in Papierform. Diese zu verarbeiten, kann viel Aufwand bedeuten. Eine automatisierte und digitale Verarbeitung eingehender Informationen trägt wesentlich zur Effizienzsteigerung und Geschäftsprozessoptimierung bei. Modernste Technologien nehmen diese Arbeit ab:

IRISXtract™ steht für papierlose Prozesse! Bereits mehr als 3.000 Kunden vertrauen auf die Zuverlässigkeit von IRISXtract™, und weltweit wird täglich ein neues System installiert.

Die preisgekrönte Intelligent Document Recognition (IDR) Lösungsplattform IRISXtract™ klassifiziert Dokumente aus unterschiedlichen Quellen

und übergibt die extrahierten Daten an Geschäftsprozess-Anwendungen. Entscheidungsrelevante Informationen werden somit schneller bereitgestellt und Kosten reduziert. Die Zuverlässigkeit und Qualität der Daten wird dabei im Vergleich zu manuellen Prozessen erheblich verbessert. Mit IRISXtract™ befinden sich Inhalte und Daten umgehend da, wo sie benötigt werden: im Prozess!

„Content to Process“: Auf dieser Idee, Daten auf ihre Prozessrelevanz hin zu bewerten, um so den entsprechenden Geschäftsprozess zu identifizieren und die Daten entsprechend weiterzugeben, ist IRISXtract™ aufgebaut. Der Dokumententyp der eingehenden Post, die ein Unternehmen erreicht (z.B. Bestellungen, Liefer-

scheine, Rechnungen oder Bewerbungen), wird automatisch erkannt. Damit wird der adressierte Geschäftsprozess oder die betroffene Abteilung bzw. MitarbeiterIn identifiziert, und die Dokumente können entsprechend weitergeleitet und verarbeitet werden. Die Informationen werden so interpretiert, dass für die jeweiligen Geschäftsprozesse relevantes Wissen generiert werden kann.

Dank der Automatisierung werden Medienbrüche überwunden. Die eingehenden Informationen werden strukturiert übersetzt und für den jeweiligen Geschäftsprozess verfügbar gemacht. Nachlaufende Informationssysteme werden so schnell mit hoch qualitativen und zuverlässigen Daten gefüttert.

Die Technologie lässt sich problemlos in ERP-, CRM-, ECM-, Archiv- und Workflow-Systeme integrieren. Auf Basis von IRISXtract™ steht somit ein ganzheitliches Lösungskonzept für die automatisierte Rechnungs- und Bestellverarbeitung, die HR-, Einkaufs- und Lieferantenakte sowie das Case-Management im Rechts-, Versicherungs-, Gesundheits- und Finanzwesen zur Verfügung.

## Ein Produkt – viele Eigenschaften

- **Intelligente Dokumentenklassifizierung:** statistische Klassifizierung
- **Intelligente Dokumentenanalyse:** Datenextraktion und Analyse des Volltextes auf Basis von Regeln
- **Vielfältige Lösungen:** für unterschiedliche Geschäftsprozesse
- **Multi Application:** auf einer Installation laufen unterschiedliche Lösungen für verschiedene Geschäftsprozesse parallel
- **Multi Tenancy:** auf einer Installation läuft eine Lösungsart in unterschiedlichen Konfigurationen parallel
- **Multi Channel:** Papier, elektronische Dokumente, Fax und E-Mail in verschiedenen Formaten (JPEG, TIFF, PDF, DOCX, XLSX, TXT etc.)
- **Einfache Integration:** in nachfolgende Informationssysteme
- **Freie Skalierbarkeit:** individuell auf Bedarf an zu verarbeitende Dokumenten anpassbar
- **Business Intelligence:** Prozessoptimierung durch solides Tracking- /Tracing-Konzept
- **Fuzzy-Stammdatenabgleich:** Abgleich mit 80 Mio. Adressdaten in unter einer Sekunde
- **Rüstzeitoptimierung:** effiziente Implementierung und zuverlässige Kalkulation von Projektkosten
- **Multilingual:** liest 137 Sprachen und Unicode-Fähigkeit
- **Speicheroptimierung und Konvertierungsvielfalt:** Datenexport mit hochkomprimierten, aber zugleich hochqualitativen (Farb-) Bilddaten

## Erfolgreich dank Innovation und Evolution

Ein Grundgedanke von IRISXtract™ ist, künftigen Veränderungsprozessen im Unternehmen immer einen Schritt voraus zu sein. In der Lösungsplattform sind Technologien enthalten, mit denen Unternehmen Ihre Maßnahmen zur Geschäftsprozessoptimierung an Veränderungen anpassen können. Denn Dokumente können sich vom Aufbau und Inhalt her verändern, ebenso wie Informations-

bedarfe im Geschäftsprozess. Deshalb verzichtet IRISXtract™ auf regelbasierte Klassifikation oder templatebasierte Datenextraktion. Das Dokument wird anhand bestimmter Merkmale/Ausprägungen mithilfe statistischer Operatoren analysiert. Die Datenextraktion basiert auf einem Volltext-Ansatz – Templates sind nicht erforderlich.

## 100% Intellectual Property

Alle Technologien innerhalb von IRISXtract™ sind zu 100% Intellectual Property der I.R.I.S. Gruppe. IRISXtract™ nutzt die weltweit verbreitete Optical Character Recognition (OCR) Engine ReadIRIS™, die mehr als 137 Sprachen lesen kann. Neben der Unicode-Fähigkeit erfüllt die OCR/ICR-Engine

die Bedürfnisse international agierender Unternehmen somit vollständig. Mithilfe der Datenkompressions-Technologie iHQC™ können Daten und hochqualitative (Farb-) Bilddaten in beliebigen Formaten exportiert werden.



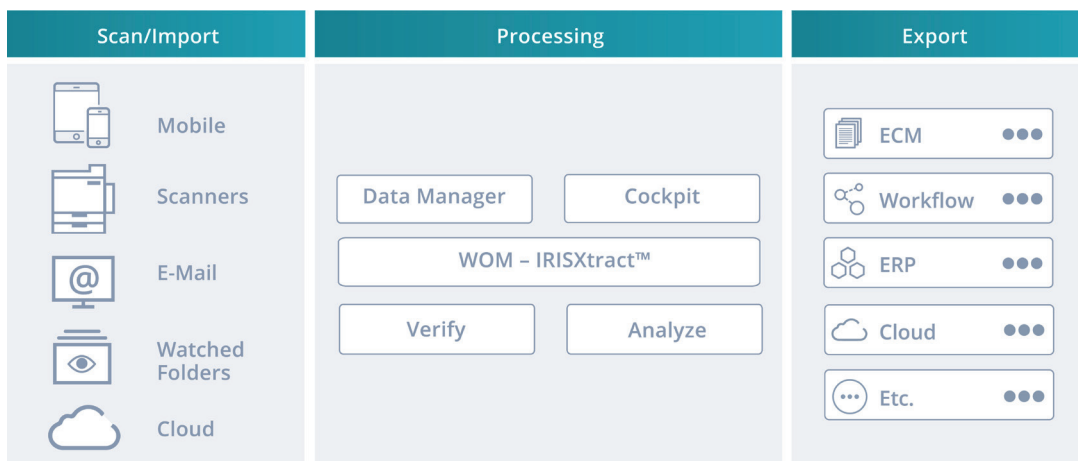
## Das Plattform-Konzept

IRISXtract™ ist eine Lösungsplattform, die flexibel gestaltet werden kann. Auf einer Installation können unterschiedliche Lösungen (Multi Application) und/oder eine Lösungsart, die für verschiedene Projekte/Kunden unterschiedlich konfiguriert ist (Multi Tenancy), gleichzeitig laufen.

Um die unterschiedlichen Geschäftsprozesse im Unternehmen adressieren zu können, hat I.R.I.S. eine Vielzahl von Lösungen entwickelt. Das Lösungsportfolio fokussiert sich auf zwei strategische Zielrichtungen: Digital Mailroom Solutions (Klassifizierung, Indexierung und Sortierung)

und Business Process Solutions (Lösungen für einen bestimmten Geschäftsprozess). Es stehen Klassifizierungs-, Sortierungs- und Indexierungslösungen für beispielsweise HR-Dokumente, Kundenkorrespondenzen und Kundendokumente im Bank-, Kreditinstituts- und Finanzdienstleistungssektor

zur Verfügung, wie auch ein Toolkit mit dem beliebige weitere Lösungen erstellt werden können. Lösungen zur Datenextraktion umfassen beispielsweise solche zur Verarbeitung von Rechnungen, Auftragseingängen oder Liefer scheinen. Ein weiteres Solution Toolkit bietet die Möglichkeit, Datenextraktionslösungen für beliebige Formulare/ vollstrukturierte Dokumente zu erstellen. Die Lösungen können individuell und nach Bedarf konfiguriert werden, um unternehmens- und abteilungs-spezifischen Anforderungen gerecht zu werden. Das ganzheitliche Lösungskonzept garantiert eine schnelle Implementierung und reduziert Projektzeiten, -risiken und -kosten.



IRISXtract™ Lösungsübersicht



# KERN- KOMPONENTEN

IRISXtract™ ist eine serverbasierte IDR-Plattform. Im IMPORT und EXPORT erfolgt die Dokumentenübernahme bzw. die Weiterleitung der aus den Dokumenten extrahierten Daten an nachfolgende Systeme. Über das COCKPIT bzw. den SOLUTION DESIGNER werden das System und Lösungen konfiguriert und mit der PRODUCTION DATABASE können Daten für statistische und für Dokumentationszwecke erhoben werden (Business Intelligence).

## Import

Die Dokumentenübernahme erfolgt im IMPORT. Diese Komponente unterstützt verschiedene vordefinierte IMPORT-Kanäle und bietet die Möglichkeit, eigene Kanäle einzubinden. Die Kanäle können über das COCKPIT den verschiedenen Anwendungen eines Systems zugeordnet und anwendungsspezifisch konfiguriert werden. Es ist möglich, mehrere Kanäle einer Anwendung zuzuweisen.

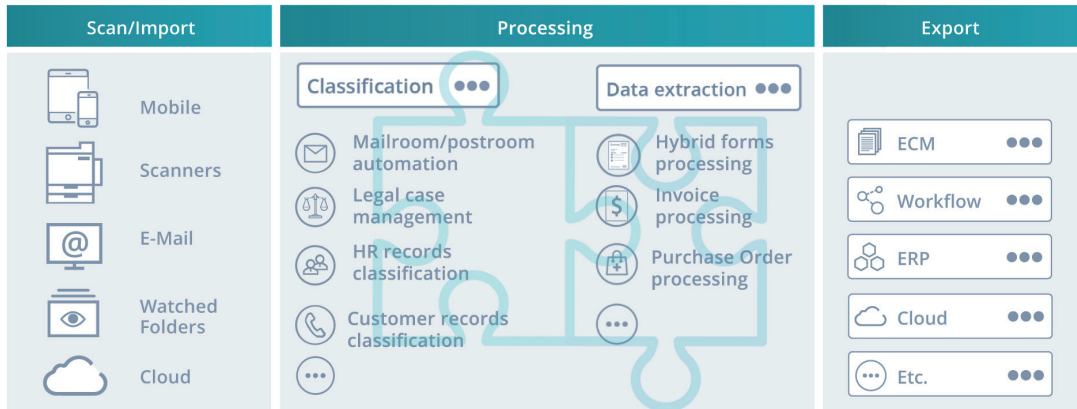
## Analyze

Die ANALYZE-Komponente klassifiziert und indexiert die eingegangenen Dokumente und extrahiert die prozessrelevanten Informationen. Die intelligente Datenanalyse erfolgt auf Basis von Regelwerken, die mittels des jeweiligen Lösungspakets definiert sind. Auch Text, der in Bildern enthalten ist, wird als solcher identifiziert – eine gegebenenfalls im elektronischen Dokument verfügbare Textebene wird vollständig übernommen. Insgesamt besteht der Analyseprozess aus folgenden Einzelschritten:

1. Verbesserung der Bildqualität
2. Identifikation unterschiedlicher Dokumentenklassen im Posteingang und Sortierung der Dokumente (XClassify)
3. Optional, piktorale Klassifizierung basierend auf vordefinierten Templates (XFingerprint)
4. Anwendung von generischen Extraktionsregeln zur Volltexterkennung und Interpretation des Volltextergebnisses oder Extraktion von Formulardaten auf Basis vordefinierter Templates (XContext)
5. Überprüfung des logischen Dokuments (Datenskripte, Stammdatenabgleich und -vervollständigung etc.)

## Analyse-Technologien

XClassify ist eine der zentralen Technologien von IRISXtract™ und ermöglicht die Konfigurierung eines komplexen Klassifikations-schemas mit nur wenigen Klicks. Die Klassifizierung erfolgt nach statistischen und stochastischen Verfahren auf Basis der Analyse von Beispieldokumenten. XContext liefert eine hoch entwickelte Volltexterkennung, die regelbasiert den ausgelesenen Text in Hinblick auf relevante Daten/Datentypen durchsucht und interpretiert. XFingerprint nimmt im übertragenen Sinne einen „Fingerabdruck“ eines beliebigen Dokuments, indem grafische Informationen in einen ein-dimensionalen Code überführt werden, sodass auf mathematischer Basis Ähnlichkeiten bei Dokumentenlayouts bestimmt werden können.



IRISxtract™ Kernkomponenten

## Verify

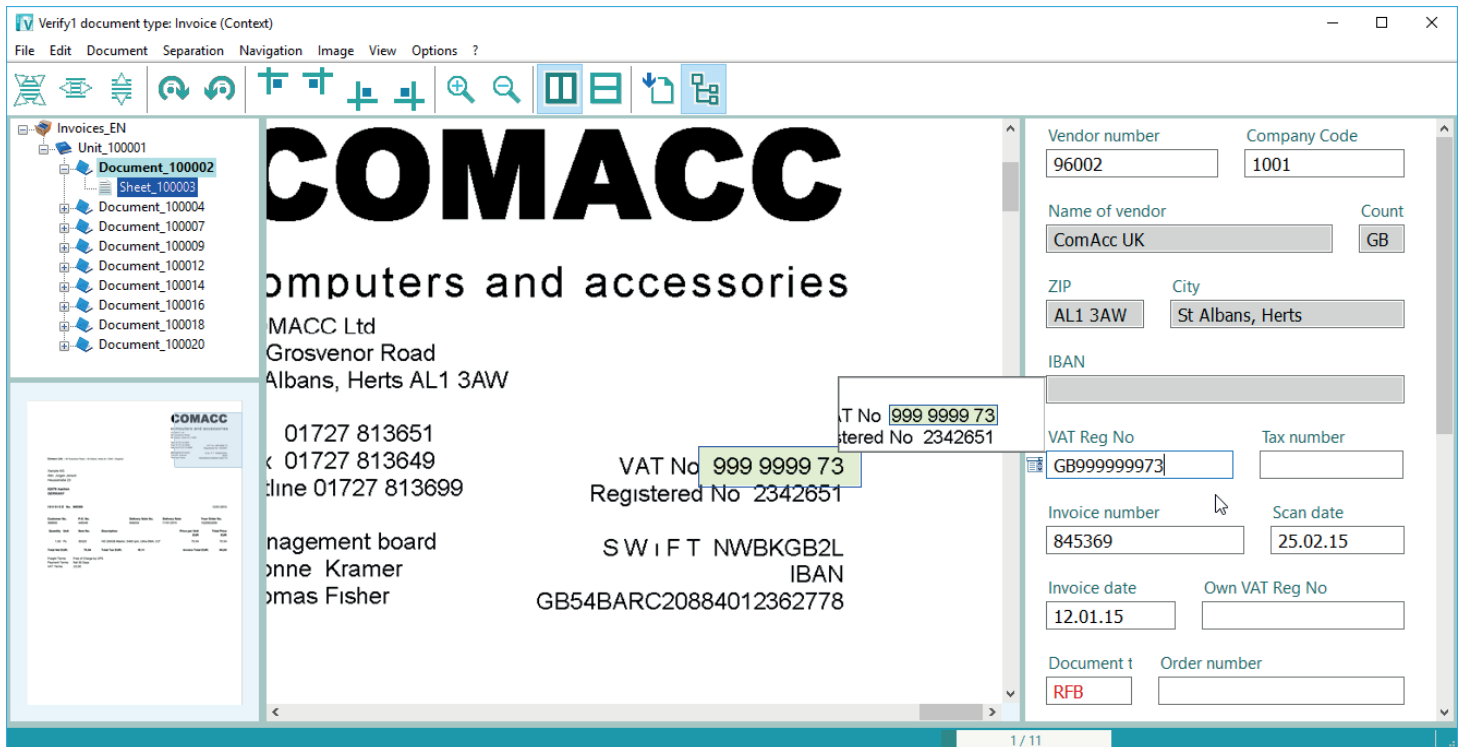
Die VERIFY-Komponente bildet die extrahierten Daten aus dem verarbeiteten Dokument ab, sodass die Leseergebnisse und Abweichungen vom jeweiligen Regelwerk, wo nötig, manuell überprüft und korrigiert werden können. Neben der manuellen Korrektur ermöglicht die VERIFY-Komponente auch die automatische Verifikation

und Validierung von extrahierten Daten in unterschiedlich einstellbaren Konfigurationen. Für die manuelle Datenprüfung im VERIFY-Modul unterstützt IRISxtract™ die Anzeige von Grauwert- und Farbbildern. Der Verifikationsprozess passt sich den funktionalen Anforderungen von Geschäftsprozessen an.

## Export

Die EXPORT-Komponente sorgt für die Übergabe von Bildern und Indexdaten an Fachanwendungen und die in diese implementierten Geschäftsprozess- und Workflow-Anwendungen. Bei Bedarf kann jeder Anwendung im System ein individueller

EXPORT zugeordnet werden. IRISxtract™ enthält die Kompressions-Technologie iHQC™, mit der umfangreiche Datenmengen (auch in Farbe) für Archivierungszwecke komprimiert werden können.



Bildschirmansicht: Verifikation inklusive der Positionszeilen einer Rechnung

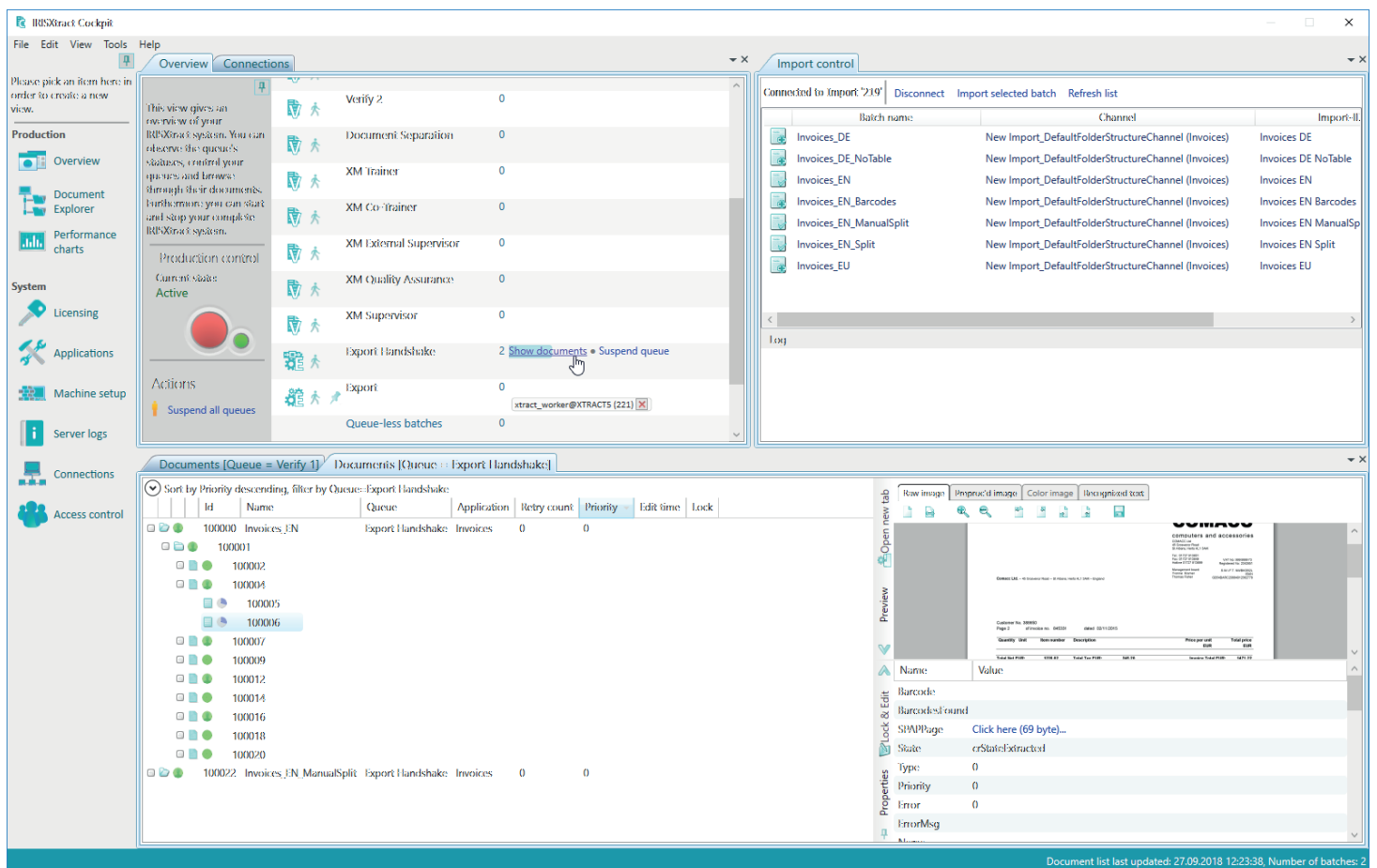
# DIE VERWALTUNG

## Cockpit

Das COCKPIT ist das zentrale Konfigurations- und Produktionskontrollinstrument von IRISXtract™. Hiermit wird das System zunächst eingerichtet und anschließend betrieben. Es unterstützt eine intuitive Bedienung des Systems und gibt direktes Feedback, um auf mögliche Probleme schneller reagieren zu können. Das COCKPIT ist leistungsstark und kann auch mit großen Datenmengen umgehen.

Eine schnellere Bearbeitung ist somit gewährleistet – verschiedene Sortierungs- und Filter-Mechanismen nehmen zusätzliche Arbeit ab. IRISXtract™ ist frei skalierbar. Egal, ob 100 oder 10.000 Dokumente am Tag verarbeitet werden müssen, die Lösungsplattform kann individuell und entsprechend dem Bedarf eines Unternehmens konfiguriert werden. Über das COCKPIT können außerdem die im

System enthaltenen Stammdaten aufgerufen werden. Um beispielsweise eine Adresse einem Lieferanten zuzuordnen zu können, erfolgt der automatische Abgleich mit den Stammdaten. Eine Zuordnung des Dokuments erfolgt fehlerfrei und schnell. Zum Vergleich: Der Abgleich mit 80 Millionen Adressdaten kann in unter einer Sekunde erfolgen.



Bildschirmansicht: IRISXtract™ Cockpit

## Add-ons

Die IRISXtract™-Plattform kann durch eine Reihe von Add-ons erweitert werden. Add-ons sind Anwendungen, die keine feste Verbindung zur Plattform besitzen und auch separat betrieben werden können.

**IPS4Xtract:** Der Scan Client IPS4Xtract ist ein Scan-Tool, das einen hohen Grad an Automatisierung bietet und fester Bestandteil der IRISXtract™-Plattform ist. Die Software unterstützt ISIS und/oder Twain Scanner Treiber sowie Scannen von Bildern von der Festplatte. Mit IRISXtract™ ist es möglich, die Profil- und Scanner-Einstellungen in einer zentralen Datenbank zu speichern. Durch diese Funktion können mehrere IPS4Xtract Scan Clients gleichzeitig von einem Ort aus zentral konfiguriert werden.

**XMailFetcher:** Der XMailFetcher ist ein Konverter für digitale Dokumente, die per E-Mail oder per E-Mail-Anhang eingehen. Er enthält eine DocText-Funktionalität, die die Übernahme von in der E-Mail

enthaltenen Anhängen wie z.B. durchsuchbaren PDF-Dokumenten ermöglicht. Auch viele andere Formate, u.a. Microsoft-Formate, können mit dem XMailFetcher verarbeitet werden. Der XMailFetcher konvertiert Formate in ein normiertes Übergabeformat. Diese Informationen werden dann an das IRISXtract™-System zur automatischen Erkennung und Weiterverarbeitung übergeben. Die Verarbeitung erfolgt z.B. durch die Umwandlung der eingehenden E-Mails inkl. deren Anhänge in lesbare Bilder. Bei optimalen Systemvoraussetzungen verarbeitet der XMailFetchers in der Standardkonfiguration gleichzeitig den E-Mail-Eingang aus bis zu acht Postfächern (z.B. accounting@company.com, order@company.com) mit einem Gesamtvolumen von bis zu 10.000 Seiten pro Tag. Zusätzlich generiert er Indexierungsinformationen (Von, An, CC, Betreff), die zu Archivierungszwecken genutzt werden können.

## Solution Designer

Der SOLUTION DESIGNER ist die zentrale Konfigurationseinheit zur Erstellung und Pflege von IRISXtract™-Anwendungen. Im SOLUTION DESIGNER kann außerdem die Volltexterkennung für XClassify und das Solution Package Accounts Payable konfiguriert werden. Mithilfe der integrierten VSTA Development Suite können .Net- und VBS-Entwickler:

- auf das Objekt und das Ereignismodell zugreifen, um so Anpassungen an Kundenwünsche zu ermöglichen
- Projektkonfigurationen bearbeiten und diese automatisch über das ganze System verteilen
- Form- und Freiform-Lösungen für Klassifizierung, Indexierung und Verifizierung konfigurieren und anpassen

## ITTC Datenbank

Geschäftsprozessoptimierung verlangt nach einem Qualitätsmanagement-System zur Überprüfung und Verbesserung der Qualität von Prozessen in einem Unternehmen. Dies erfordert eine tiefgreifende systematische Analyse von Daten – beispiels-

weise auf Basis von Business Intelligence-Konzepten. Deshalb umfasst IRISXtract™ ein sehr leistungsfähiges Tracking & Tracing-Konzept in einer separaten Datenbank. IRISXtract ITTC ist eine hochproduktive, externe Datenbank

mit einer Schnittstelle zur Produktionsdatenbank. So wird ein detailliertes Live-Monitoring, Tracking & Tracing und ein Reporting über die Performance des Produktionssystems gewährleistet.

### Was kann IRISXtract™ für Ihr Unternehmen leisten:

- Geringere manuelle Arbeitsbelastung
- Niedrigere Betriebskosten
- Höhere Effizienz von Geschäftsprozessen
- Maximale Zuverlässigkeit und Qualität bei der Daten- und Dokumentenerfassung

# SYSTEMVORAUSSETZUNGEN

## Betriebssystem & Datenbank-Kompatibilität

IRISXtract™ ist kompatibel mit verschiedenen Betriebssystemen und Datenbanken. Die Lösungsplattform läuft auf Windows-Systemen – sowohl auf 32-Bit- als auch auf 64-Bit-Versionen und kann selbstverständlich in einer virtuellen Umgebung genutzt werden.

## Server

- Standard-Server HW mit Dual-/QuadCore CPU 2,0 GHz (Gigahertz) oder schneller
- 4 GB RAM (Minimum für die Verwendung ohne weitere zusätzliche IRISXtract™-Komponenten)
- mehr als 80 GB freier Festplattenspeicher
- Netzwerkkarte mit 100 MBit (mind.)
- Standard Grafikkarte (1.280 x 1.024 Pixel) mit mindestens 512 MB VRAM
- 19" TFT-Flachbildschirm
- USB 2.0-Schnittstelle oder alternativ USB-Hub im Netzwerk

## Client

- Standard HW/PC mit Dual-/QuadCore CPU 2,0 GHz (Gigahertz) oder schneller
- 4 GB RAM
- mehr als 60 GB IDE/SATA Plattenspeicher
- Netzwerkkarte mit 100 MBit/s
- Standard-Grafikkarte (1.280 x 1.024 Pixel) mit mindestens 512 MB VRAM
- 19" TFT Flachbildschirm



## Über I.R.I.S.

Image Recognition Integrated Systems (I.R.I.S.) ist ein führender Hersteller von „Content to Process“ Technologien. I.R.I.S. liefert unter anderem Lösungen für die automatisierte Rechnungs- und Bestellverarbeitung, die HR-, Einkaufs- und Lieferantennote sowie das Case-Management im Rechts-, Versicherungs-, Gesundheits- und Finanzwesen. I.R.I.S. liefert Technologien und Lösungen, die Daten und Informationen aus Dokumenten auslesen, um diese schneller, effizienter, kostengünstiger und hochwertiger für Geschäftsprozesse bereitzustellen.

## Copyright

© Copyright I.R.I.S. AG

Alle Rechte, auch die des Nachdrucks, der Vervielfältigung oder der Verwertung bzw. Mitteilung des Inhalts dieses Dokuments oder von Teilen daraus behalten wir uns vor.

Alle Rechte für alle Länder vorbehalten. I.R.I.S., I.R.I.S.-Produktnamen, I.R.I.S.-Logos und I.R.I.S.-Produktlogos sind Marken von I.R.I.S. Alle anderen aufgeführten Produkte und Namen sind Marken oder eingetragene Marken der entsprechenden Inhaber.

**Canon Deutschland GmbH**  
Europark Fichtenhain A10  
D-47807 Krefeld  
Tel.: +49 2151 3450  
Fax: +49 2151 345 102  
canon.de

**Canon Austria GmbH**  
Oberlaaer Straße 233  
A-1100 Wien  
Canon Helpdesk  
Tel. +43 1 680 88 0  
canon.at

**Canon (Schweiz) AG**  
Richtstrasse 9  
CH-8304 Wallisellen  
Tel. +41 (0)848 833 835  
canon.ch

Stand: November 2018  
Bestell-Nr.: 1800202

