

## Blanquerna-URL renueva su plataforma de impresión para cubrir las necesidades de sus usuarios

- La Universidad apuesta por Canon para dotar de movilidad y seguridad a la impresión, contar con una plataforma más sostenible, monitorizar sus equipos y ahorrar costes



**Nombre de la organización**  
Blanquerna - Universitat Ramon Llull

**Sector**  
Educación

**Fundación**  
1948

**Localización**  
Barcelona

**Servicios**  
Formación de Grado y Postgrado.

**Website**  
www.blanquerna.edu

**Relación con Canon**  
3 años

### Objetivo

Renovación del sistema de impresión para incrementar la calidad, ofrecer nuevos servicios, ahorrar costes y minimizar el impacto medioambiental.

### Retos

- Incremento de los formatos de impresión y escaneo
- Inclusión de nuevos servicios relacionados con la gestión de los documentos
- Aumento de la sostenibilidad medioambiental
- Unificación de la solución de impresión multifunción en un solo proveedor.
- Monitorización del parque de impresión completo
- Capacidad de impresión a distancia y entre campus

### La solución de Canon

Se han distribuido 69 nuevos equipos multifunción, monitorizados y gestionados mediante uniFLOW y se ha renovado un centro de reprografía dentro de la Universidad.

### Resultados



#### Posibilidades:

Los usuarios cuentan con un nuevo centro reprográfico y con equipos para imprimir sus documentos en nuevos formatos, escanearlos y guardarlos en un USB o enviarlos a un correo electrónico.



#### Libertad:

Alumnos y empleados pueden imprimir a distancia, en cualquier equipo de cualquier campus y desde dispositivos móviles.



#### Monitorización:

La Universidad puede elaborar informes sobre los costes de impresión, copia y escaneo por usuario y por dispositivo.



#### Sostenibilidad:

Los nuevos equipos reducen el consumo eléctrico y el gasto de papel y consumibles.

“”

Canon nos ha inspirado confianza desde el primer momento y comprendió a la perfección nuestro ambicioso plan de modernización de servicios

Blanquerna-URL se fundó en el año 1948 y actualmente imparte formación universitaria en los ámbitos de Educación, Deporte, Salud, Comunicación y Relaciones Internacionales. En 1991 fundó, junto con Esade, La Salle e IQS, entre otras instituciones, la Universidad Ramon Llull, la primera universidad privada de iniciativa social de Cataluña. Una iniciativa aprobada por unanimidad por el Parlament.

Se trata de la única Universidad privada catalana reconocida como CEI (Campus de Excelencia Internacional) y una de las que logra un mayor índice de ocupabilidad de sus graduados. Tiene convenios con 1.934 empresas e instituciones para la realización de prácticas profesionales y más de 90 convenios con universidades de todo el mundo.

Entre sus principios, la Universidad entiende la tecnología no sólo como una herramienta de aprendizaje y exige su utilización en el contexto más profesional. Por ello, todas sus facultades disponen de la última tecnología para garantizar una formación integral, proactiva y de vanguardia.

## El reto

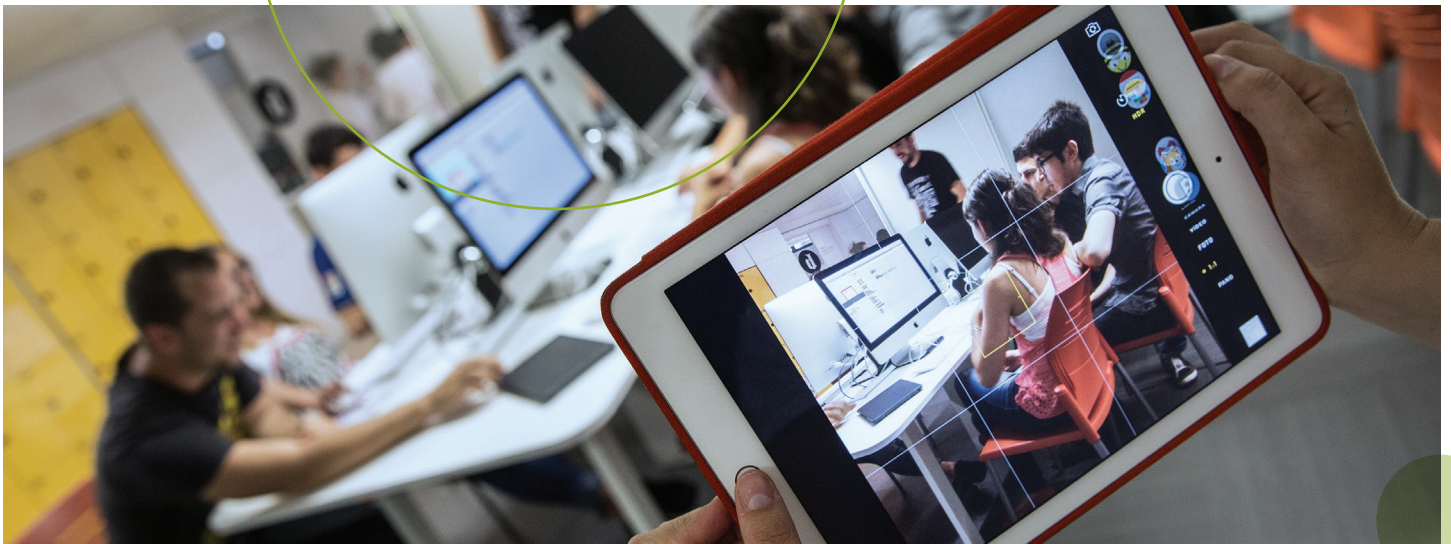
Como parte de un proyecto de renovación global que involucrase a toda la institución, Blanquerna buscaba ampliar la calidad del servicio y el acceso a tecnología de impresión de última generación tanto a los alumnos como al personal de administración y servicios y al docente e investigador.

En el caso de los empleados internos y profesorado, existían multitud de equipos de sobremesa de distintas marcas que suponían un gasto energético y de mantenimiento que obligaba al centro a encontrar un nuevo sistema de impresión más eficiente, que optimizase los recursos y espacios y que permitiese llevar un mejor control del gasto.

La sostenibilidad se erigió como otro de los pilares fundamentales del proyecto de renovación. Se buscaba evitar impresiones y copias innecesarias, apoyar la tendencia de digitalización de la información y reducir el consumo energético de los equipos, con el objetivo de minimizar el impacto medioambiental y asumir un compromiso ético con toda la comunidad universitaria.

“”

El proyecto cubre todas las necesidades de gestión e impresión de los documentos de nuestros usuarios. Además de contar con equipos más eficientes, los alumnos y el personal tienen a su disposición un centro reprográfico moderno y que ofrece más posibilidades



## Un centro reprográfico con especialistas

Blanquerna-URL ha renovado su centro de reprografía con más posibilidades y con dos especialistas de Canon al servicio de sus usuarios

### Resultados

- Unificación de equipos en un solo proveedor
- Creación de un centro de reprografía con especialistas de Canon
- Monitorización de los equipos
- Libertad del usuario para imprimir en cualquier equipo
- Aumento de la seguridad en la impresión
- Ahorro de costes

Tras la confianza generada a nivel comercial, el buen servicio técnico de Canon y la grata experiencia con los equipos de la compañía, Blanquerna trazó con Canon un proyecto integral que se amoldaba a sus necesidades.

Además de instalar 69 nuevos equipos multifunción, repartidos en tres facultades y en las oficinas de los Servicios Generales, Blanquerna encomendó a la división de Canon Business Services la reformulación de su centro de reprografía en la facultad de Psicología, Ciencias de la

Educación y del Deporte, que ofrece más posibilidades de impresión a todos sus usuarios y que cuenta con dos especialistas de la compañía a su disposición.

Para que la Universidad pudiese monitorizar y conocer el consumo de cada equipo, se implementó uniFLOW, la solución integrada de gestión de impresión y escaneo de Canon, que también posibilita que los usuarios impriman, desde sus dispositivos móviles e identificándose con su carné universitario, en cualquier impresora de cualquier campus. Asimismo, los alumnos y el personal pueden ahora escanear y guardar en un USB o enviar a su correo electrónico los documentos que necesiten, lo que reduce significativamente el gasto de papel y consumibles del centro.

De este modo, Blanquerna dota de movilidad y libertad a sus usuarios, reduce las colas de espera frente a los equipos y aumenta la seguridad en la impresión al evitar que en la bandeja de salida de los equipos se acumulen grandes cantidades de documentos no recogidos.

Judit Martin, responsable de servicios generales de Blanquerna, ha destacado: "El proyecto cubre todas las necesidades de gestión e impresión de los documentos de nuestros usuarios. Además de contar con equipos más eficientes, los alumnos y el personal tienen a su disposición un centro reprográfico moderno y que ofrece más posibilidades. Si sumamos el escaneo o la movilidad a las nuevas características, el nuevo sistema es

mucho más completo y con más prestaciones".

A lo largo del año académico 2014/2015 se instaló la plataforma completa. Para lograr que la transición fuese lo más sencilla posible y los usuarios entendiesen y conocieran a fondo las nuevas posibilidades, Canon impartió jornadas de formación al personal interno y puso a disposición de alumnos información sobre el uso de los equipos.

El balance final para Blanquerna es claro: "Canon nos ha inspirado confianza desde el primer momento y comprendió a la perfección nuestro plan de modernización de servicios. Han llevado a buen puerto un proyecto que, tras un año, podemos destacar por ofrecer un servicio más completo, de mayor calidad, controlado, más eficiente y sostenible y que supone un importante ahorro económico para la Universidad".

“”

El resultado es un servicio más completo, de mayor calidad, controlado, más eficiente y sostenible y que supone un importante ahorro económico para la Universidad



# Blanquerna

Universitat Ramon Llull

**Canon España**  
Av. de Europa, 6  
28108 Alcobendas  
Madrid

Tel: 91 538 45 00  
Fax: 91 564 01 17

[www.canon.es](http://www.canon.es)

**Descubre más**  
[www.canon.es/casosdeexito/](http://www.canon.es/casosdeexito/)



**Canon**