

# imageRUNNER ADVANCE 6500 III Serie

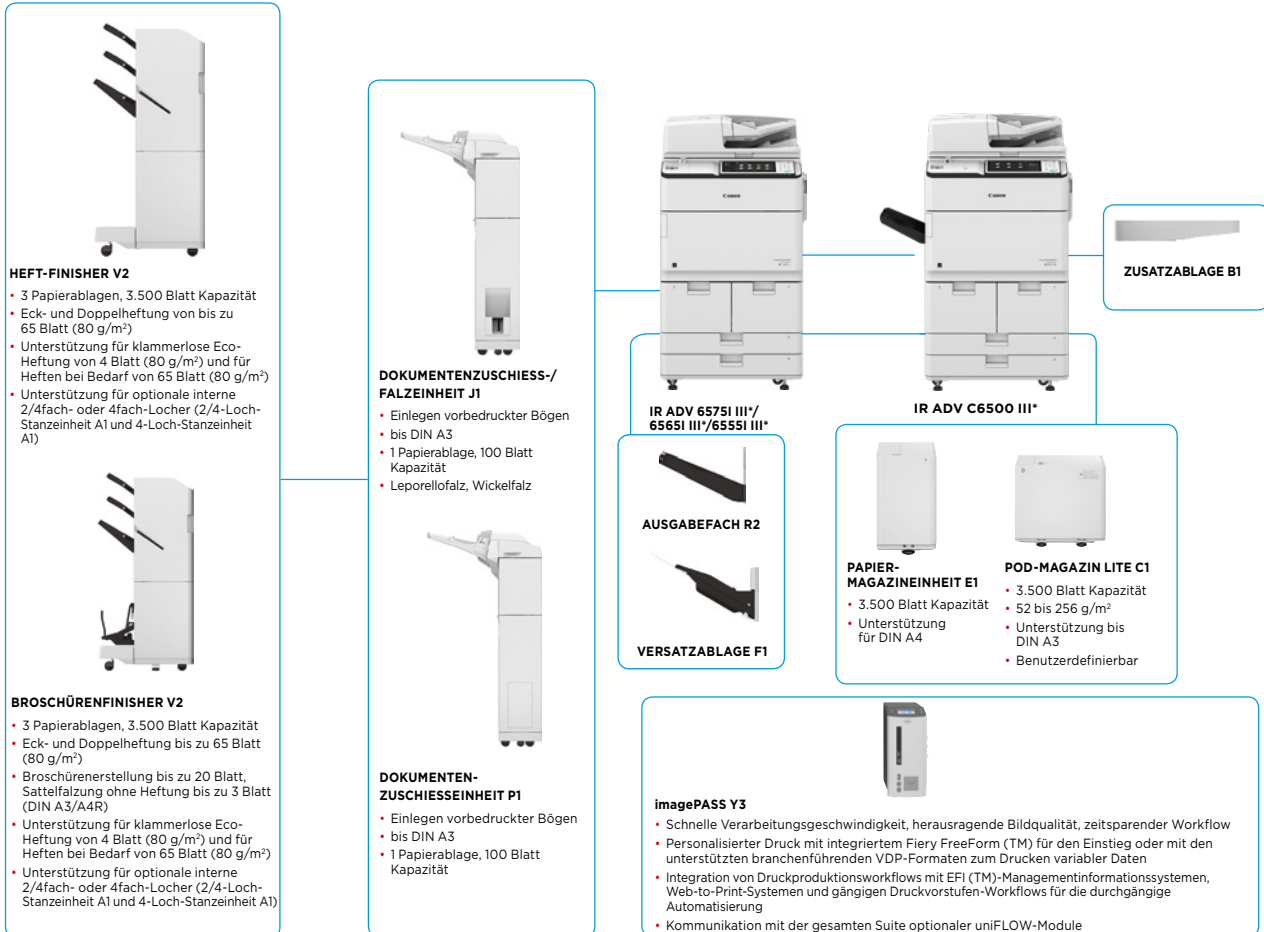
# HOCHWERTIG, EFFIZIENT UND ZUVERLÄSSIG



Canon uniFLOW Online  
Outstanding Cloud Output Management Solution



## HAUPTKONFIGURATIONSOPTIONEN



Diese Basis-Konfiguration dient lediglich Illustrationszwecken. Eine vollständige Liste der Optionen und genauen Kompatibilitäten finden Sie im Online-Produkt-Konfigurator.

**III\*** bedeutet, dass dieses Modell auf neue Systemsoftware aufgerüstet und mit zusätzlichen serienmäßigen Sicherheitsfunktionen ausgestattet wurde.

# TECHNISCHE DATEN **imageRUNNER ADVANCE 6500 III Serie**

## HAUPT-EINHEIT

**Systemtyp**  
**Kernfunktionen**

A3 S/W-Lasermultifunktionssystem  
Drucken, Kopieren\*, Scannen\*, Versenden\*,  
Speichern und optionale Faxfunktion\*  
\* nicht mit dem iR-ADV 6555 III PRT Drucker-Modell  
Canon Dual Custom Processor (Shared)  
Standard: 25,6 cm (10,1 Zoll) großer  
TFT-WSVGA-LCD-Farbtouchscreen  
Optional: 26,4 cm (10,4 Zoll) großer  
SVGA-Schwanenhals-Farbtouchscreen  
Standard: 3.0GB RAM  
Standard: 250GB  
Maximum: 1TB  
Optional: 250 GB, 1TB

**Arbeitsspeicher**  
**Festplatte**

**Festplatte zur Festplatten-**  
**Spiegelung**  
**Schnittstellen**

NETZWERK  
Standard: 1000Base-T/100Base-TX/10Base-T,  
WLAN (IEEE 802.11 b/g/n)  
Optional: NFC, Bluetooth Low Energy  
SONSTIGES  
Standard: 2 x USB 2.0 (Host), 1 x USB 3.0 (Host),  
1 x USB 2.0 (Gerät)  
Optional: serielle Schnittstelle, Copy Control-Schnittstelle  
Standard: 4.200 Blatt  
2 Kassetten à 1.500 Blatt + 2 Kassetten à 550 Blatt +  
Mehrzweckfach à 100 Blatt  
Maximum: 7.700 Blatt (mit POD Deck Lite-C1 oder Paper  
Deck Unit-E1)

**Papier-Zufuhrkapazität**  
**(A4, 80 g/m<sup>2</sup>)**

**Papier-Ausgabekapazität**  
**(A4, 80 g/m<sup>2</sup>)**

**Endverarbeitungsfunktionen**

250 Blatt DIN A4 (mit COPY TRAY-R2)  
Maximum: 3.500 Blatt (mit STAPLE FINISHER-V2 oder  
BOOKLET FINISHER-V2)  
Standard: Sortieren, Gruppieren  
Mit externen Finisher: Sortieren, Gruppieren, Versetzen,  
Heften, Sattelheftung<sup>\*1</sup>, Lochen<sup>\*2</sup> (verschiedene  
Varianten), klammerlose ECO-Heftung<sup>\*3</sup>, Heftung bei  
Bedarf<sup>\*3</sup>, Zuschließen<sup>\*4</sup>, Falzen (C-/Z-Falz)<sup>\*5</sup>

\*1 Benötigt BOOKLET FINISHER-V2  
\*2 Benötigt 2/4 HOLE PUNCHER UNIT-A1 oder 4 HOLE PUNCHER  
UNIT-A1 (mit Staple Finisher-V2 oder Bookletfinisher-V2)  
\*3 Benötigt STAPLE FINISHER-V2 oder BOOKLET FINISHER-V2  
\*4 Benötigt DOCUMENT INSERTION UNIT-P1 oder DOCUMENT  
INSERTION/FOLDING UNIT-J1 (mit Staple Finisher-V2 oder Booklet  
Finisher-V2)  
\*5 Benötigt DOCUMENT INSERTION/FOLDING UNIT-J1 (mit Staple  
Finisher-V2 oder Bookletfinisher-V2)

**Unterstützte Druckmedien**

Kassetten 1/2: Dünndruckpapier, Normalpapier,  
Recyclingpapier, schweres Papier, Farbpapier,  
Transparentfolien, vorgelochtes Papier, Briefkopfpapier,  
Hartpostpapier  
Kassetten 3/4: Dünndruckpapier, Normalpapier,  
Recyclingpapier, schweres Papier, Farbpapier,  
Registerblätter\*, Transparentfolien, vorgelochtes Papier,  
Briefkopfpapier, Hartpostpapier  
\* Benötigt TAB FEEDING ATTACHEMENT-B1  
Mehrzweckfach: Dünndruckpapier, Normalpapier,  
Recyclingpapier, schweres Papier, Farbpapier,  
Registerblätter, Transparentfolien, Etiketten,  
Transparentpapier\*, vorgelochtes Papier, Briefkopfpapier,  
Hartpostpapier, beschichtetes Papier, strukturiertes  
Papier

**Unterstützte Formate**

\* nicht jedes Transparentpapier wird unterstützt  
Kassetten 1/2:  
Standardformate: A4, B5  
Kassetten 3/4:  
Standardformate: A3, A4, A4R, A5R, B4, B5, B5R  
Benutzerdefinierte Formate: 139,7 mm x 182,0 mm bis  
297,0 mm x 487,7 mm

**Unterstützte Gramaturen**

Mehrzweckfach:  
Standardformate: A3, A4, A4R, A5, A5R, A6R  
(nur einseitig), B4, B5, B5R  
Benutzerdefinierte Formate: 100,0 mm x 148,0 mm  
bis 297,0 mm x 487,7 mm  
Freie Formatwahl: 100,0 x 182,0 mm  
bis 297,0 mm x 487,7 mm  
Kassetten: 52 bis 220 g/m<sup>2</sup>  
Mehrzweckfach: 52 bis 256 g/m<sup>2</sup>  
Duplex: 52 bis 220 g/m<sup>2</sup>

**Aufwärmzeit**

Ab dem Einschalten: max. 30 Sekunden\*  
\* Zeit bis zur Kopierbereitschaft - nicht nur bis zur Kommandoingabe  
Rückkehr aus dem Ruhemodus: max. 30 Sekunden  
Quick Startup Mode: max. 4 Sekunden\*  
\*Zeit bis zur Möglichkeit der Kommandoingabe im Display.

**Abmessungen (B×T×H)**

Standard (MFP-Modell): 670 x 779 x 1.220 mm  
Mit optionalem SVGA-Schwanenhals-Farbtouchscreen:  
1.481 x 770 x 1.252 mm  
iR-ADV 6555i III PRT Drucker-Modell: 670 x 779 x 1.052  
mm

**Benötigte Stellfläche (B×T)**

Grundausrüstung: 1.533 x 1.353 mm (Frontabdeckung  
und linke u. rechte Abdeckung offen, geöffnetes  
Mehrzweckfach und Copy Tray)  
Vollständige Ausrüstung: 2.436 x 1.353 mm  
(Frontabdeckung geöffnet, POD Deck Lite-C1 +  
Document Insertion / Folding Unit-J1 + Booklet  
Finisher-V2 oder Staple Finisher-V2 )

**Gewicht**

iR-ADV 6575i III/6565i III/iR-ADV 6555i III: ca. 234 kg  
(mit Toner)  
iR-ADV 6555i III PRT: Approx. 204 kg (mit Toner)

**PRINT SPECIFICATIONS**  
**Druckgeschwindigkeit**

Including the toner bottle.  
iR-ADV 6575i III:  
75 S./Min. (A4), 37 S./Min. (A3), 54 S./Min. (A4R),  
35 S./Min. (A5R)  
iR-ADV 6565i III:  
65 S./Min. (A4), 32 S./Min. (A3), 47 S./Min. (A4R),  
35 S./Min. (A5R)  
iR-ADV 6555i III/6555i III PRT:  
55 S./Min. (A4), 32 S./Min. (A3), 40 S./Min. (A4R),  
35 S./Min. (A5R)

**Druckauflösung (dpi)**  
**Seitenbeschrei-**  
**bungssprachen (PDL)**  
**Direktdruck**

bis zu 1.200 x 1.200  
Standard: UFR II, PCL 6  
Optional: Original Adobe PostScript Level 3  
Direktdruck über USB-Speicher, Advanced Space,  
Fernzugriffs-Benutzeroberfläche (RUI) und Webbrowser\*  
Unterstützte Dateitypen: TIFF, JPEG, PDF, EPS und XPS  
\* der Webbrowser unterstützt nur den Direktdruck von PDF  
AirPrint, Mopria, Google Cloud Print, Canon Business  
Print und uniFLOW Online

**Mobiles Drucken und Drucken**  
**aus der Cloud**

Je nach Anforderungen sind verschiedene Software- und  
MEAP-basierte Lösungen zum Drucken über mobile bzw.  
mit dem Internet verbundene Systeme und cloudbasierte  
Dienste erhältlich. Weitere Informationen erhalten Sie bei  
Ihrem Canon-Ansprechpartner.

**Schriftarten**

PCL-Schriftarten: 93 Roman-, 10 Bitmap-, 2 OCR-  
Schriftarten; Andale Mono WT J/K/S/T\*1 (Japanisch,  
Koreanisch, Chinesisch [vereinfacht] und Chinesisch  
[traditionell]), Barcode-Schriftarten\*2  
PS-Schriftarten: 136 Roman-Schriftarten  
\*1 Optionaler PCL INTERNATIONALER SCHRIFTSATZ A1 erforderlich  
\*2 Optionales BARCODE PRINTING KIT-DI erforderlich

**Druckfunktionen**

Job-Timeout, Subset-Finishing (nur PS),  
Profileinstellungen, Gesicherter Druck, Wasserzeichen,  
Kopf- / Fußzeile, Seitenlayout, beidseitiges Drucken,  
Sortieren, Broschürendruck, Gruppierung, gemischte  
Papierformate / -orientierungen, Offset, Vorder- /  
Rückseitendeckblatt, Tonersparmodus, Posterdruck,  
Forced-Hold-Druck  
UFR II: Windows 7 / 8.1/10 / Server 2008 / Server 2008  
R2 / Server 2012 / Server 2012 R2 / Server 2016,  
MAC OS X (10.7 oder später)  
PCL: Windows 7 / 8.1/10 / Server 2008 / Server 2008 R2  
/ Server 2012 / Server 2012 R2 / Server 2016  
PS: Windows 7 / 8.1/10 / Server 2008 / Server 2008 R2  
/ Server 2012 / Server 2012 R2 / Server 2016, MAC OS X  
(10.7 oder später)  
PPD: MAC OS X (10.7 oder später), Windows 7 / 8.1/10

**Betriebssystem**

SAP-Device Types sind über den SAP Market Place  
erhältlich. Weitere Informationen zur Verfügbarkeit  
von Drucklösungen für andere Betriebssysteme und  
Umgebungen (z. B. AS/400, UNIX, Linux und Citrix)  
finden Sie unter <http://de.software.canon-europe.com/>.  
Ein Teil dieser Lösungen ist kostenpflichtig.

**TECHNISCHE DATEN:**  
**KOPIERSYSTEM**  
**Kopiergeschwindigkeit**  
**(SW/Farbe)**

iR-ADV 6575i III:  
75 S./Min. (A4), 37 S./Min. (A3), 54 S./Min. (A4R), 35 S./  
Min. (A5R)

iR-ADV 6565i III:  
65 S./Min. (A4), 32 S./Min. (A3), 47 S./Min. (A4R), 35 S./  
Min. (A5R)

iR-ADV 6555i III:  
55 S./Min. (A4), 32 S./Min. (A3), 40 S./Min. (A4R), 35 S./  
Min. (A5R)

**Erste Kopie (A4, SW/Farbe)**

iR-ADV C7580i III: max. 3,1 Sekunden  
iR-ADV C7570i III: max. 3,3 Sekunden  
iR-ADV C7565i III: max. 3,3 Sekunden

**Kopierauffösung (dpi)**

Scannen: 600 x 600  
Druck: bis zu 1.200 x 1.200  
bis zu 9.999 Kopien  
Automatisch oder Manuell (9 Stufen)  
25 bis 400 % (in 1%-Schritten)  
25%, 50%, 70%

**Mehrfachkopien**

141%, 200%, 400%

**Dichteinstellung**  
**Abbildungsverhältnis**  
**Voreingestellte**  
**Verkleinerungen**  
**Voreingestellte**  
**Vergrößerungen**  
**Basis Kopierfunktionen**

Voreingestellte Abbildungsverhältnisse, Papiereinstellung,  
Vorherige Einstellung, Favoriteneinstellung,  
Endverarbeitung, Doppelseitig, Dichteinstellung,  
Auswahl des Originaltyps, Unterbrechungsmodus,  
Einstellungsbestätigung / Abbrechen  
Buch auf zwei Seiten, doppelseitiges Original,  
Endverarbeitung, Broschüre, Auftragsstellung,  
N auf 1, Deckblatt hinzufügen, Blätter einlegen,  
Originale unterschiedlicher Formate, Dichte Anpassung,  
Auswahl des Originaltyps, Zwischenblatt für Folien,  
Seitennummerierung, Kopiersatznummerierung,  
Schärfe, Rahmen löschen, Geschütztes Wasserzeichen,  
Druckdatum, Versatz, Bundsteg, Drucken & Prüfen,  
Negativ / Positiv, Bilder wiederholen, Jobblöcke  
zusammenfügen, Job Fertig Notiz, Spiegelbild,  
Registerblatt bedrucken, In Mailbox speichern, Bild  
überlagern, Ausweiskopie, Leerselten überspringen,  
Doppelseitigeerkennung, Originalsonderformat

**Erweiterte Kopierfunktionen**

**TECHNISCHE DATEN:**  
**SCANNER**  
**Typ**

Farb-Flachbettscanner mit automatischem  
Dokumenteneinzug für beidseitiges Scannen in  
einem Durchgang (DADF) inklusive Ultraschall-  
Doppelseitigererkennung  
300 Blatt

**Papierkapazität (80 g/m<sup>2</sup>)**  
**Verarbeitbare Vorlagen**

Medienformate für Vorlagenglas: Blätter, Bücher,  
dreidimensionale Objekte  
(Höhe: bis zu 50 mm, Gewicht: bis zu 2kg)

**Unterstützte Formate**

Grammatur für Dokumentenzufuhr:  
Einseitiges Scannen: 38 bis 220 g/m<sup>2</sup> (Schwarzweiß) bzw.  
64 bis 220 g/m<sup>2</sup> (Farbe)  
Beidseitiges Scannen: 50 bis 220 g/m<sup>2</sup> (Schwarzweiß) bzw.  
64 bis 220 g/m<sup>2</sup> (Farbe)  
Vorlagenglass: max. 297,0 x 431,8 mm  
Medienformate für Dokumentenzufuhr: A3, A4, A4R, A5,  
A5R, B4, B5, B5R, B6R  
Benutzerdefinierte Formate:  
128,0 x 139,7 mm to 304,8 x 431,8 mm

**Canon**

## Scangeschwindigkeit (Abbildungen/Minute, A4, SW/Farbe)

### Scanauflösung (dpi)

### Technische Daten: Pull-Scan

### Scanverfahren

## TECHNISCHE DATEN: SENDEN

### Sendeziele

### Adressbuch

### Sendeauflösung (dpi)

### Kommunikationsprotokoll

### Dateiformate

### Sendefunktionen

## TECHNISCHE DATEN: FAX

### Optional/ Standard

### Maximal mögliche Anzahl der Anschlüsse an Telefonleitungen

### Modemgeschwindigkeit

### Komprimierungsverfahren

### Auflösung (dpi)

### Sende/Empfangsformate

### Faxspeicher

### Kurzwahlnummern

### Gruppen/Zielwahlnummern

### Rundsendungen

### Speichersicherung

### Faxfunktionen

## TECHNISCHE DATEN: SPEICHER

### Mailbox (mögliche Anzahl)

### Advanced Space

### Unter Advanced Space verfügbare Festplattengröße

### Advanced Space-Funktionen:

### Speichermedien

## TECHNISCHE DATEN: SICHERHEIT

### Authentifizierung

### Daten

Einseitiges Scannen: 120/120 (300dpi), 120/70 (600 dpi)  
Beidseitiges Scannen: 240/220 (300dpi), 150/90 (600 dpi)

600 x 600, 400 x 400, 300 x 300, 200 x 400, 200 x 200, 200 x 100i, 150 x 150, 100 x 100

Colour Network ScanGear2. Für TWAIN und WIA

Unterstützte Betriebssysteme: Windows 7/8.1/10

Windows Server 2008/Server 2008 R2/Server 2012/Server 2012 R2/Server 2016

Sendefunktion bei allen Modellen verfügbar

Scanausgabe auf USB-Speicherstick: bei allen Modellen verfügbar

Scanausgabe über mobile Geräte und cloudbasierte Dienste: Je nach Anforderungen sind verschiedene

Lösungen für die Scanausgabe über mobile Geräte und cloudbasierte Dienste erhältlich. Weitere Informationen

erhalten Sie bei Ihrem Canon-Ansprechpartner.

TWAIN/WIA-Pull-Scan bei allen Modellen verfügbar

E-Mail/Internet-FAX (SMTP), SMB 3.0, FTP, WebDAV, Mail

Box, Super-G3-FAX (optional), IP-Fax (optional)

LDAP (2.000)/Lokal (1.600)/Kurzwahl (200)

600 x 600, 400 x 400, 300 x 300, 200 x 400, 200 x 200, 200 x 100, 150 x 150, 100 x 100

Datei: FTP (TCP/IP), SMB 3.0, WebDAV

E-Mail/-Fax: SMTP, POP3

Standard: TIFF, JPEG, PDF (kompakt, durchsuchbar, entsprechend Richtlinie, für Web optimiert, PDF A/1-b,

verschlüsselt, eingeschränkte Farben), XPS (kompakt, durchsuchbar), Office Open XML (PowerPoint, Word), PDF/XPS (mit digitaler Geräte-Signatur)

Optional: PDF (Trace&Smooth), PDF/XPS (mit digitaler Anwender-Signatur)

Vorlagenart-Auswahl, doppelseitiges Original, Buch

auf zwei Seiten, Originale unterschiedlicher Größe, Dichteinstellung, Schärfe, Kopierverhältnis, Rahmen

löschen, Auftragserstellung, Name des Absenders (TTI), zeitversetztes Senden, Vorschau, Job-Fertigmeldung, Dateiname, Betreff/Nachricht, Antwort an, E-Mail-Priorität, Senderbericht, Original-Inhaltsausrichtung, Leerseiten überspringen, Doppeleinzugerkennung

Optional bei allen Modellen

2

Super G3: 33.6 KBit/s

G3: 14.4 kBit/s

MH, MR, MMR, JBIG

400 x 400, 200 x 400, 200 x 200, 200 x 100

A3, A4, A4R, A5\*1, A5R\*1, B4, B5\*2, B5R\*1

\*1 Sent as A4

\*2 Sent as B4

max. 30.000 pages

Max. 200

Max. 199

Max. 256 Adressen

Ja

Vorlagenart-Auswahl, zweiseitiges Original, Buch auf zwei Seiten, Originale unterschiedlicher Größe, Dichte

für das Scannen, Schärfe, Kopierverhältnis, Rahmen löschen, Auftragserstellung, Name des Absenders (TTI), Auswählen der Telefonleitung, Direktsendung, Sendeverzögerung, Vorschau, Job-Fertig-Meldung, Senderbericht, Doppeleinzugerkennung

100 Benutzer-Eingangspostfächer,

1 Faxspeicher-Eingangspostfach,

50 vertrauliche Fax-Eingangspostfächer

Speicher: max. 30.000 Seiten

Kommunikationsprotokoll: SMB oder WebDAV

Unterstützte Betriebssysteme: Windows (Windows 7 / 8.1 / 10)

Gleichzeitige Verbindungen (max.): SMB: 64, WebDAV: 3 (aktive Sitzungen)

ca. 16 GB (serienmäßige Festplatte)

ca. 480 GB (mit optionaler 1 TB-Festplatte)

Authentifizierung für Advanced Space-Login,

Sortierfunktion, Drucken eines kennwortgeschützten PDF, imageWARE Secure Audit Manager Support

Standard: USB

Serienmäßig: Universal Login Manager (Anmeldung auf Geräte- und Funktionsebene), uniFLOW Online

Express\* (cloudbasierte Managementsoftware), Benutzerauthentifizierung, Abteilungs-ID,

Authentifizierung, Zugangssystem

Optional: Sicheres Drucken mit My Print Anywhere (uniFLOW erforderlich)

\* separate Aktivierung notwendig

Serienmäßig: Trusted Platform Module (TPM), Festplatten-Kennwortsperre, Festplatte löschen, kennwortgeschützte

Mailbox, Festplattenverschlüsselung (FIPS 140-2 validiert), Common Criteria Certification (DIN ISO 15408)

Optional: Festplattenspiegelung, herausnehmbare Festplatte, Schutz vor Datenverlust (uniFLOW erforderlich)

## Netzwerk

## Dokument

## TECHNISCHE DATEN: UMWELT Betriebsumgebung

## Stromversorgung Stecker (Hauptsystem) Stromverbrauch

## Geräuschpegel

## VERBRAUCHSMATERIAL Tonerpatrone(n) Toner (Geschätzte Ergiebigkeit bei 5 % Deckung)

## SOFTWARE- UND DRUCKERMANAGEMENT Nachverfolgung und Berichterstellung

## Werkzeuge für Fernwartung

## Scansoftware

## TECHNISCHE DATEN: FIERY DRUCKCONTROLLER Optional/Standard Name Druckauflösung (dpi) Seitenbeschreibungssprachen Arbeitsspeicher Festplattenlaufwerk Prozessorgeschwindigkeit System Schriftarten

## Kompatible Betriebssysteme

## Schnittstellen

## Netzwerkprotokolle

## Direkt Druck

## VDP

## Funktionen: Fiery Druckcontroller serienmäßig

Serienmäßig: IP/MAC-Adressfilterung, IPSEC, TLS Encrypted Communication, SNMP V3.0, IEEE 802.1X, IPv6, SMTP-Authentifizierung, POP-Authentifizierung vor SMTP, S/MIME

Serienmäßig: Sicheres Drucken, Einbindung von Adobe LiveCycle® Rights Management ES2.5, verschlüsseltes PDF, verschlüsseltes sicheres Drucken, Gerätesignatur, sichere Wasserzeichen

Optional: Anwendersignatur, Scansperre (Verhinderung unbefugter Kopien)

Temperatur: 10 bis 30 °C

Rel. Luftfeuchte: 20 bis 80 % (relative Luftfeuchtigkeit)

220-240 V (±10 %), 50/60 Hz (±2 Hz), 10 Amp

CEE 7/7 (230V)

Maximaler Verbrauch: ca. 1.669 W<sup>\*1</sup>

Druckbetrieb:

iR-ADV 6575i III: ca. 1.293 W<sup>\*1</sup>

iR-ADV 6565i III: ca. 1.218 W<sup>\*1</sup>

iR-ADV 6555i III: ca. 1.178 W<sup>\*1</sup>

Standby: ca. 282,0 W<sup>\*1</sup>

Ruhemodus: ca. 0,8 W<sup>\*2</sup>

Schein-Aus: ca. 0,3 W<sup>\*3</sup>

\*1 Referenzwert

\*2 0,9W im Ruhemodus sind in Abhängigkeit von Einstellungen nicht unter allen Umständen erreichbar

\*3 Referenzwert, Schnellstartmodus ausgeschaltet

Schallleistungspegel (LwAd)

Im Betrieb (SW): max. 75,0 dB\*, Standby: 53 dB\*

Schalldruck (LpAm) - Pegel am Arbeitsplatz:

iR-ADV 6575i III: Betrieb (SW): max. 58 dB\*, Standby: max. 36 dB\*

iR-ADV 6565i III: Betrieb (SW): max. 56 dB\*, Standby: max. 36 dB\*

iR-ADV 6555i III: Betrieb (SW): max. 54 dB\*, Standby: max. 36 dB\*

\* Geräuschenkungswerte gemäß ISO 7779, beschrieben mir ISO2996 (1988)

C-EXV 36 TONER BK

C-EXV 36 TONER BK: 56.000 Seiten

Universal Login Manager (ULM): Einfache Kostensteuerung dank integriertem Berichtswesen, das es ermöglicht, bei jedem System nutzerbasiert die Kosten zu erkennen und zu kontrollieren.

uniFLOW Online Express: In Verbindung mit ULM

haben Sie noch mehr Kontrolle und können Ausgaben pro Nutzer/ Abteilung hervorheben und über eine cloudbasierte Zentrale genau festlegen, wo Kosten

gesenkt werden sollen.

iW Management Console:

Server-based software for centralised management of a fleet of devices (includes monitoring or consumables,

status monitoring and alerts, distribution of address books, configuration settings, firmware and MEAP

applications, meter capture and reporting, driver and resource management)

eMaintenance:

eMaintenance Ferndiagnose Dienste (ermöglichen Zählerstandserfassung, automatische Verwaltung von

Verbrauchsmaterialien, Ferndiagnose und Berichtswesen für eine effiziente, schnelle und vorbeugende Wartung)

Content Delivery System (CDS):

Zur ferngesteuerten Verteilung von Firmware, iR-Optionen und MEAP-Anwendungen; Remote User

Interface (RUI) als webbasierte Schnittstelle zu jedem System, das die ferngesteuerte Systemverwaltung und

-kontrolle ermöglicht

Network ScanGear:

TWAIN-kompatibler Scannertreiber, der es Computern in einem Netzwerk erlaubt, die Pull-Scanfunktionen des

Systems zu nutzen

Bei allen Modellen optional

imagePASS-Y3 (Extern)

1200 x 1200, 600 x 600

Adobe PS3, PCL6

8GB (2 x 4GB)

500 GB SATA

Intel Pentium G4400 (3.3 GHz)

Fiery FS350

PS: 138 Fonts

PCL: 113 Fonts

Windows 7 32 und 64 bit / Windows 8.1 32 und 64 bit /

Windows 10 32 und 64 bit / Windows Server 2012 64bit /

Windows Server 2012 R2 64bit / Windows Server 2016

R2 64bit / MAC OS (10.11, 10.12, 10.13, 10.14)

2 x Ethernet (1000Base-T/100Base-TX/10Base-T),

USB3.0 x 2 (Rückseite), USB2.0 x 4 (Rückseite)

TCP/IP (FTP, SMTP, POP, HTTP, SNMP, LDAP, SLP, SMB,

LPD, IPP, WS-Discovery, Bonjour, Direct Mobile Printing,

Port9100, SNT, 802.1X, DHCP, DNS, NTP)

PDF1.7, EPS, TIFF6, JDF1.4/JMF(OP)

FreeForm v1, v2.1, PPML, PDF/VT-1, PDF/VT-2, Creo VPS

Fiery Command WorkStation 6 / Papier-Katalog / Fiery

Remote Scan / Fiery Hot Folder & Virtual Printers /

Fiery JDF

# TECHNISCHE DATEN **imageRUNNER ADVANCE 6500 III Serie**

**Optionen: Fiery**  
**Druckcontroller**  
**HW Plattform**  
**Basis Betriebssystem**  
**Stromversorgung**  
**Maximum Power consumption**  
**Abmessungen (B x T x H)**  
**Gewicht**

Fiery Impose / Fiery Compose / Fiery Impose und Compose / Entfernbarer Festplatte  
 NX One  
 Windows 10 IoT Enterprise 2016 LTSB  
 AC100-240V, 50Hz/60Hz, 3.0A (100V) - 1.5A (240V)  
 53 W  
 203 x 248 x 384 mm  
 Fiery Controller (Server): 5,9 kg

**PAPIERZUFUHR-OPTIONEN**  
**PAPER DECK UNIT-E1**

Papierkapazität: 3.500 Blatt (80 g/m<sup>2</sup>)  
 Druckmedien: Dünndruckpapier, Normalpapier, Recyclingpapier, schweres Papier, Farbpapier, vorgelochtes Papier, Briefkopfpapier, Hartpostpapier  
 Formate: A4, B5  
 Grammatur: 52 bis 256 g/m<sup>2</sup>  
 Stromversorgung: über Haupteinheit  
 Abmessungen (B x T x H): 340 x 630 x 572 mm  
 Gewicht: ca. 34 kg

**POD DECK LITE-C1**

Papierkapazität: 3.500 Blatt (80 g/m<sup>2</sup>)  
 Druckmedien: Dünndruckpapier, Normalpapier, Recyclingpapier, schweres Papier, Farbpapier, Registerblätter, Transparentfolien, Etiketten, vorgelochtes Papier, Briefkopfpapier, Hartpostpapier, Transparentpapier  
 Formate: A3, B4, A4, A4R, B5R, B5, A5R  
 Benutzerdefinierte Formate: 139,7 x 182,0 mm bis 297,0 x 487,7 mm  
 Grammatur: 52 bis 256 g/m<sup>2</sup>  
 Stromversorgung: 220-240V/1.2A 50/60Hz  
 Abmessungen (B x T x H): 633 x 686 x 574 mm  
 Gewicht: ca. 68 kg

**PAPIERAUSGABE-OPTIONEN**  
**COPY TRAY-R2**

Einfaches Ausgabefach für Grundanforderungen  
 Papierkapazität: 250/100 Blatt (einsseitig/doppelseitig, 80 g/m<sup>2</sup>)

**SHIFT TRAY-F1**

Versetzte Ausgabe  
 Papierkapazität (80 g/m<sup>2</sup>): 250 Blatt (gestapelte Ausgabe) / 500 Blatt (versetzte Ausgabe)  
 Anzahl Fächer: 3  
 Oberes Fach (A)\*: DIN A4, A5, A5R, A6R, B5: 250 Blatt; DIN A3, A4R, B4, B5R: 125 Blatt  
 Mittleres Fach (B)\*: DIN A4, A5, A5R, A6R, B5: 250 Blatt; DIN A3, A4R, B4, B5R: 125 Blatt  
 Unteres Fach (C)\*: DIN A4, A5, A5R, A6R, B5: 3.000 Blatt; DIN SRA3, A3, B4, B5R, A4R: 1.500 Blatt; A6R: 250 Blatt \* (80 g/m<sup>2</sup>)

**STAPLE FINISHER-V2**  
**(Externer Heftfinisher)**

Grammatur: 52 bis 256 g/m<sup>2</sup>  
 Heftposition: Ecke, doppelt  
 Heftkapazität: Ecke und doppelt:  
 DIN A4, B5: 65 Blatt (52 bis 90 g/m<sup>2</sup>)  
 DIN A3, A4R, B4: 30 Blatt (52 bis 64 g/m<sup>2</sup>)  
 Öko-Heftung (klammerlos):  
 DIN A3, A4: 5 Blatt (52 bis 64 g/m<sup>2</sup>)  
 4 Blatt (65 bis 81,4 g/m<sup>2</sup>)  
 3 Blatt (81,5 bis 105 g/m<sup>2</sup>)  
 Heften nach Bedarf:  
 65 Blatt (90 g/m<sup>2</sup>)  
 Abmessungen (B x T x H): 656 x 623 x 1.195 mm (wenn die Verlängerung und das Rotationsfach herausgezogen sind)  
 Gewicht: ca. 35 kg  
 Basispezifikationen entsprechen dem Heftfinisher V2 - zusätzlich:  
 Formate Broschürenheftung: A3, A4R, B4, benutzerdefinierte Formate (195,0 x 270 mm bis 297,0 x 431,8 mm)  
 Broschürenheftkapazität: 10 Broschüren à 20 Blatt (80 g/m<sup>2</sup>), einschl. 1 Umschlagblatt (bis 256 g/m<sup>2</sup>)  
 Falz ohne Heftung: bis zu 3 Blatt (52 bis 105 g/m<sup>2</sup>)  
 Abmessungen (B x T x H): 656 x 623 x 1.195 mm (wenn die Verlängerung und das Rotationsfach herausgezogen sind)  
 Gewicht: ca. 58 kg

**BOOKLET FINISHER-V2**  
**(Externer Broschürenfinisher)**

**2/4 HOLE PUNCHER UNIT-A1**  
**(2-/4-fach Lochereinheit)**

(HEFTFINISHER V2 oder BROSCHÜRENFISHER V2 erforderlich)  
 2 oder 4 Löcher  
 Mögliche Grammaturen beim Lochen: 52 bis 300 g/m<sup>2</sup>  
 Mögliche Formate beim Lochen:  
 2-Loch: DIN A3, B4, A4, A4R, A5, B5, B5R  
 4-Loch: DIN A3, A4

**4 HOLE PUNCHER UNIT-A1**  
**(4-fach Lochereinheit)**

Stromversorgung: über Haupteinheit (HEFTFINISHER V2 oder BROSCHÜRENFISHER V2 erforderlich)  
 4 Löcher  
 Mögliche Grammaturen beim Lochen: 52 bis 300 g/m<sup>2</sup>  
 Mögliche Formate beim Lochen: 4-Loch: DIN A3, B4, A4, A4R, A5, B5, B5R

**DOCUMENT INSERTION UNIT-P1 (ZUSCHIESSEINHEIT)**

Stromversorgung: über Haupteinheit (HEFTFINISHER V2 oder BROSCHÜRENFISHER V2 erforderlich)  
 Anzahl der Fächer: 1  
 Kapazität der Zuschießeinheit: 100 Blatt (80 g/m<sup>2</sup>)  
 Druckmedien: Dünndruckpapier, Normalpapier, Recyclingpapier, schweres Papier, Farbpapier, Registerblätter, Briefkopfpapier, Hartpostpapier, beschichtetes Papier  
 Formate: A3, A4, A4R, B4, B5, B5R  
 Grammaturen: 60 bis 256 g/m<sup>2</sup>  
 Stromversorgung: 100-240V/50/60Hz 1.0A  
 Stecker: CEE 7/7  
 Abmessungen (B x T x H): 247\* x 679 x 1.242 mm (\*Breite ohne Dokumentenablage)  
 Gewicht: ca. 40 kg

**DOCUMENT INSERTION/ FOLDING UNIT-J1 (DOKUMENTENZUSCHIESS-/ FALZEINHEIT)**

(HEFTFINISHER V2 oder BROSCHÜRENFISHER V2 erforderlich)  
 Anzahl der Fächer: 1  
 Kapazität der Zuschießeinheit: 100 Blatt (80 g/m<sup>2</sup>)  
 Falzarten: Altarfalz (C-Falz), Leporellofalz (Z-Falz)  
 Ausgabekapazität Falz: C-Falz: 40 Blatt (80 g/m<sup>2</sup>), Z-Falz: 30 Blatt (80 g/m<sup>2</sup>)  
 Druckmedien:  
 Altar-/Leporellofalz: Dünndruckpapier, Normalpapier, farbiges Papier, Recyclingpapier  
 Zuschießeinheit: Dünndruckpapier, Normalpapier, Recyclingpapier, schweres Papier, Farbpapier, Registerblätter, Briefkopfpapier, Hartpostpapier, beschichtetes Papier, strukturiertes Papier  
 Formate: Leporellofalz (Z-Falz): DIN A3, A4R, B4, B4 Altarfalz (C-Falz): A4R  
 Zuschießeinheit: DIN A3, A4, A4R, B4, B5, B5R  
 Grammaturen: Altar-/Leporellofalz: 60 bis 105 g/m<sup>2</sup>  
 Zuschießeinheit: 60 bis 256 g/m<sup>2</sup>  
 Stromversorgung: 100-240V/50/60Hz 1.0A  
 Stecker: CEE 7/7  
 Abmessungen (B x T x H): 247\* x 679 x 1.242 mm (\*Breite ohne Dokumentenfach)  
 Gewicht: ca. 76 kg

**WEITERE OPTIONEN**  
**HEFTKLAMMERN**

HEFTKLAMMERN X1: zum Heften (3 x 5.000 Stück, für Staple Finisher-V2/Booklet Finisher-V2)  
 HEFTKLAMMERN Y1: zum Sattelstichheften (2 x 2.000 Stück, für Booklet Finisher-V2)

Eine vollständige Liste des optionalen Zubehörs finden Sie auf unserer Produktwebseite unter "Vollständige Spezifikationen" oder im Online-Produkt-Konfigurator

## Software und Lösungen



## Zertifizierungen und Kompatibilität



**Canon (Schweiz) AG**  
 Richtstrasse 9  
 CH-8304 Wallisellen  
 Tel. +41 (0) 848 833 835  
 de.canon.ch/business

**Canon Austria GmbH**  
 Oberlaaer Straße 233  
 A-1100 Wien  
 Canon Helpdesk  
 Tel. +43 1 680 88 0  
 canon.at/business

**Canon Deutschland GmbH**  
 Europark Fichtenhain A10  
 D-47807 Krefeld  
 Canon Helpdesk  
 Tel.: +49 (0) 2151 3450  
 canon.de/business  
 Stand: Januar 2019  
 Bestell-Nr.: 1900018

**Canon Inc.**  
 canon.com  
**Canon Europe**  
 canon-europe.com

German edition

© Canon Europa N.V., 2019

