

# imageRUNNER ADVANCE C3500 III-serie

## COMPACTE MULTIFUNCTIONELE A3-KLEURENPRINTER MET KRACHTIGE END-TO-END DOCUMENTMOGELIJKHEDEN



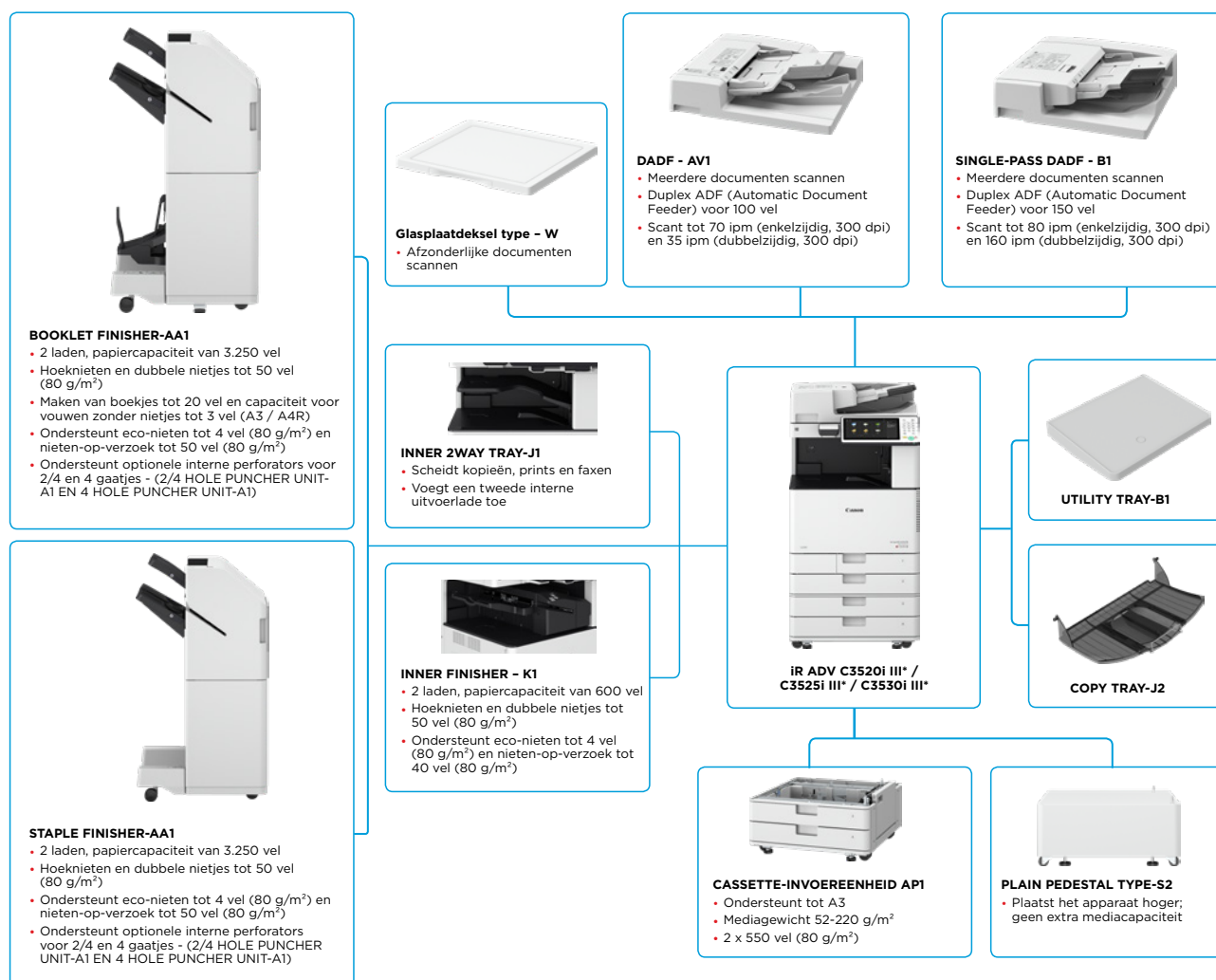
Canon uniFLOW Online  
Outstanding Cloud Duplex Management Solution



Canon imageRUNNER ADVANCE C3530i  
Outstanding 35 ppm Colour Copier MFP



### BELANGRIJKSTE CONFIGURATIEOPTIES



Deze platte configuratie dient uitsluitend ter illustratie. Raadpleeg de online productconfigurator voor een volledige lijst van opties en de exacte onderlinge compatibiliteit.

III\* geeft aan dat dit model is bijgewerkt naar nieuwe systeemsoftware en standaard extra beveiligingsfuncties bevat.

# TECHNISCHE SPECIFICATIES

# imageRUNNER ADVANCE C3500 III-serie

## PRINTER

<b>Apparaattype</b>	Multifunctionele A3-kleurenlaserprinter
<b>Kernfuncties</b>	Printen, kopiëren, scannen, verzenden, opslaan en optioneel faxen
<b>Processor</b>	Canon Dual Custom Processor (gedeeld)
<b>Bedieningspaneel</b>	25,6 cm (10,1 inch) TFT LCD WSVGA-kleurentouchscreen
<b>Geheugen</b>	Standaard: 3,0 GB RAM
<b>Harde schijf</b>	Standaard: 250 GB, maximum: 1 TB
<b>Interfaceverbinding</b>	<p>NETWERK</p> <p>Standaard: 1000Base-T / 100Base-TX / 10Base-T, draadloos LAN (IEEE 802.11 b/g/n);</p> <p>Optioneel: NFC, Bluetooth Low Energy</p> <p>OVERIGE</p> <p>Standaard: USB 2.0 (host) x1, USB 3.0 (host) x1, USB 2.0 (apparaat) x1;</p> <p>Optioneel: seriële interface, kopieerbeheerinterface</p>

<b>Papierinvoercapaciteit (A4, 80 g/m<sup>2</sup>)</b>	Standaard: 1.200 vel 2 x cassette voor 550 vel, multi-purpose tray voor 100 vel Maximaal: 2.300 vel (met CASSETTE FEEDING UNIT-API)
<b>Papieruitvoercapaciteit (A4, 80 g/m<sup>2</sup>)</b>	Standaard: 250 vel Maximaal: 3.450 vel (met externe finisher en kopieerlade)
<b>Afwerkingsopties</b>	<p>Standaard: sorteren, groeperen</p> <p>Met interne finisher: sorteren, groeperen, offset, nieten, nieten zonder nietjes, nieten-op-verzoek</p> <p>Met externe finisher: sorteren, groeperen, offset, nieten, boekje*, perforeren**, nieten zonder nietjes, nieten-op-verzoek</p> <p>*Alleen Booklet Finisher-AA1 vereist</p> <p>**2/4 Hole Puncher Unit-A1 of 4 Hole Puncher Unit-A1 vereist</p>

<b>Ondersteunde mediatypes</b>	<p>Papiercassettes (1/2): dun papier, normaal papier, gerecycled papier, dik papier, gekleurd papier, transparanten, geperforeerd papier, briefpapier, enveloppen</p> <p>Multi-purpose tray: dun papier, normaal papier, gerecycled papier, dik papier, gekleurd papier, transparanten, etiketten, overtrekpapier*, enveloppen, gecoat papier, briefpapier, geperforeerd papier</p> <p>*Niet alle soorten overtrekpapier kunnen worden gebruikt.</p>
--------------------------------	--

<b>Ondersteunde mediaformaten</b>	<p>Papiercassette 1:</p> <p>Standaardformaat: A4, A5, A5R, A6R* B5; enveloppen: ISO-C5</p> <p>Aangepast formaat: 139,7 x 182,0 mm tot 297,0 x 215,9 mm</p> <p>Papiercassette 2:</p> <p>Standaardformaat: A3, A4, A4R, A5, A5R, A6R*, B4, B5, B5R; enveloppen: nr. 10 (COM10), Monarch, DL</p> <p>Aangepast formaat: 139,7 x 182,0 mm tot 304,8 x 457,2 mm</p> <p>Multi-purpose tray:</p> <p>Standaardformaat: SRA3, A3, A4, A4R, A5, A5R, A6R*, B4, B5, B5R; enveloppen: nr. 10 (COM10), Monarch, ISO-C5, DL</p> <p>Aangepast formaat: 98,4 x 139,7 mm tot 320,0 x 457,2 mm</p> <p>Alle formaten: 98,4 x 139,7 mm tot 320,0 x 457,2 mm</p> <p>Aangepast formaat enveloppen: 98,0 x 98,0 mm tot 320,0 x 457,2 mm</p> <p>* (Alleen enkelzijdig)</p>
-----------------------------------	---

<b>Ondersteunde mediagewichten</b>	<p>Papiercassettes (1/2): 52 tot 220 g/m<sup>2</sup></p> <p>Multi-purpose tray: 52 tot 300 g/m<sup>2</sup>*</p> <p>*Dik papier (257 tot 300 g/m<sup>2</sup>): standaardpapierformaat (excl. SRA3), en aangepast formaat / alle formaten (98,4 x 139,7 mm tot 304,8 x 457,2 mm) worden ondersteund.</p> <p>Gecoat papier wordt ondersteund van 106 tot 256 g/m<sup>2</sup>.</p> <p>Duplex: 52 tot 220 g/m<sup>2</sup></p>
------------------------------------	--

<b>Opwarmtijd</b>	<p>Vanaf opstarten: 10 seconden of minder*</p> <p>*Tijd tussen het aanzetten van het apparaat en het moment dat het klaar is voor kopiëren (geen printreservering)</p> <p>Vanuit slaapstand: 10 seconden of minder</p> <p>Snelle opstartmodus: 4 seconden of minder*</p> <p>*Tijd tussen het aanzetten van het apparaat en het moment waarop bedieningshandelingen op het touchscreen kunnen worden uitgevoerd.</p>
-------------------	---

<b>Afmetingen (b x d x h)</b>	<p>Standaard met glasplaatdeksel: 565 x 707 x 777 mm</p> <p>Met single-pass DADF-B1: 565 x 742 x 900 mm</p> <p>Met DADF-AV1: 565 x 736 x 880 mm</p>
-------------------------------	---

<b>Installatieruimte (b x d)</b>	<p>Basis:</p> <p>978 x 1.123 mm (met single-pass DADF-B1 + rechterklep open + multi-purpose tray uitgeklaapt + papiercassette open)</p> <p>978 x 1.117 mm (met DADF-AV1 + rechterklep open + multi-purpose tray uitgeklaapt + papiercassette open)</p> <p>Volledig geconfigureerd:</p> <p>1.620 x 1.123 mm (met single-pass DADF-B1 + Booklet Finisher-AA1 / Staple Finisher-AA1 + rechterklep open + multi-purpose tray uitgeklaapt + papiercassette open)</p> <p>1.620 x 1.117 mm (met DADF-AV1 + Booklet Finisher-AA1 / Staple Finisher-AA1 + rechterklep open + multi-purpose tray uitgeklaapt + papiercassette open)</p>
----------------------------------	---

<b>Gewicht</b>	<p>Ca. 69 kg inclusief toner (met glasplaatdeksel type W)</p> <p>Ca. 76 kg inclusief toner (met DADF-AV1)</p> <p>Ca. 81 kg inclusief toner (met SINGLE-PASS DADF-B1)</p>
----------------	--

## PRINTSPECIFICATIES

<b>Printsnelheid (zwart-wit / kleur)</b>	<p>iR-ADV C3530i III 30 ppm (A4), 15 ppm (A3), 20 ppm (A4R), 30 ppm (A5R / A5 / A6R)</p> <p>iR-ADV C3525i III 25 ppm (A4), 15 ppm (A3), 20 ppm (A4R), 25 ppm (A5R / A5 / A6R)</p> <p>iR-ADV C3520i III 20 ppm (A4), 15 ppm (A3), 20 ppm (A4R), 20 ppm (A5R / A5 / A6R)</p>
--	--

<b>Printresolutie (dpi)</b>	600 × 600, 1200 × 1200
<b>Talen paginabeschrijving</b>	Standaard: UFR II, PCL 6, Genuine Adobe PostScript-niveau 3

<b>Direct Print</b>	Direct printen is beschikbaar via USB-geheugen, Advanced Space, externe gebruikersinterface en webtoegang*
<b>Printen vanaf mobiel en vanuit de cloud</b>	Ondersteunde bestandstypen: TIFF, JPEG, PDF, EPS en XPS

<b>Lettertypen</b>	<p>PCL-lettertypen: 93 Roman-lettertypen, 10 bitmaplettertypen, 2 OCR-lettertypen, Andalé Mono WT J / K / S / T*1 (Japans, Koreaans, Vereenvoudigd en Traditioneel Chinees), barcodelettertypen*2</p> <p>PS-lettertypen: 136 Roman</p> <p>*Optionele PCL International Font Set-A1 vereist</p> <p>**Optionele Barcode Printing Kit-D1 vereist</p>
--------------------	---

<b>Printfuncties</b>	<p>Opdrachttime-out uitstellen, profielinstellingen, beveiligd printen, watermerk, kopieer-/voettekst, pagina-opmaak, dubbelzijdig printen, sorteren, boekje printen, groeperen, papier van verschillende formaten/richting, offset, voor-/achteromslag, tonerbesparing, poster printen, gedwongen vasthouden van printopdrachten</p>
----------------------	---

<b>Besturingssysteem</b>	<p>UFR II: Windows 7 / 8.1 / 10 / Server 2008 / Server 2008 R2 / Server 2012 / Server 2012 R2 / Server 2016, MAC OS X (10.7 of nieuwer)</p> <p>PCL: Windows 7 / 8.1 / 10 / Server 2008 / Server 2008 R2 / Server 2012 / Server 2012 R2 / Server 2016</p> <p>PS: Windows 7 / 8.1 / 10 / Server 2008 / Server 2008 R2 / Server 2012 / Server 2012 R2 / Server 2016, MAC OS X (10.7 of nieuwer)</p> <p>PPD: MAC OS X (10.7 of nieuwer), Windows 7 / 8.1 / 10</p>
--------------------------	---

<b>KOPIEERSPECIFICATIES</b>	
<b>Kopieersnelheid (zwart-wit / kleur)</b>	<p>iR-ADV C3530i III 30 ppm (A4), 15 ppm (A3), 20 ppm (A4R), 30 ppm (A5R / A5 / A6R)</p> <p>iR-ADV C3525i III 25 ppm (A4), 15 ppm (A3), 20 ppm (A4R), 25 ppm (A5R / A5 / A6R)</p> <p>iR-ADV C3520i III 20 ppm (A4), 15 ppm (A3), 20 ppm (A4R), 20 ppm (A5R / A5 / A6R)</p> <p>Ca. 5,9 / 8,2 seconden of minder</p>

<b>Eerste pagina (A4, zwart-wit / kleur)</b>	Ca. 5,9 / 8,2 seconden of minder
<b>Kopieeresolutie (dpi)</b>	Lezen: 600 x 600
<b>Meerdere exemplaren</b>	Printen: max. 2.400 equivalent x 600
<b>Kopieerdichtheid</b>	Maximaal 999 exemplaren
<b>Vergroting</b>	Automatisch of handmatig (9 niveaus)
<b>Vooraf ingestelde verkleiningen</b>	25% - 400% (in stappen van 1%)
<b>Vooraf ingestelde vergrotingen</b>	25%, 50%, 70%
<b>Basisfuncties voor kopiëren</b>	141%, 200%, 400%

<b>Speciale functies voor kopiëren</b>	<p>Vooraf ingestelde verhoudingen voor verkleinen/vergroten per gebied, papierinstelling, vorige instelling, favoriete instelling, afwerken, dubbelzijdig, dichtheid aanpassen, soort origineel selecteren, onderbrekingsmodus, instelling bevestigen/annuleren</p> <p>Boek op twee pagina's, dubbelzijdig origineel, afwerken, boekje, taakopbouw, n op 1, omslag toevoegen, vel invoegen, originelen van verschillende formaten, dichtheid aanpassen, soort origineel selecteren, transparant als voorblad, paginanummering, kopieersnummering, scherpte, kader wissen, beveiligd watermerk, printdatum, verschuiving, rugmarge, printcontrole, negatief/positief, beelden herhalen, melding bij opdracht gereed, spiegelbeeld, identiteitsbewijs kopiëren, lege pagina's overslaan, detectie bij invoer van meerdere vellen, originelen van alle formaten</p>
--	--



# TECHNISCHE SPECIFICATIES

# imageRUNNER ADVANCE C3500 III-serie

## SCANSPECIFICATIE

Type	Standaard: kleurenglasplaat Optioneel: glasplaatdeksel, single-pass duplex Automatic Document Feeder* (DADF-B1) of duplex Automatic Document Feeder (DADF-AV1) [dubbelzijdig naar dubbelzijdig (automatisch met DADF)] *Detectie bij invoer van meerdere vellen wordt ondersteund.
Papiercapaciteit documentinvoer (80 g/m <sup>2</sup> )	SINGLE-PASS DADF-B1: 150 vel DADF-AV1: 100 vel
Toegestane originelen en gewichten	Plaat: vellen papier, boeken, 3D-objecten (hoogte: max. 50 mm, gewicht: max. 2 kg) Mediafgewicht documentinvoer: SINGLE-PASS DADF-B1: Enkelzijdig scannen: 38 tot 157 g/m <sup>2</sup> (zwart-wit), 64 tot 157 g/m <sup>2</sup> (kleur) Dubbelzijdig scannen: 50 tot 157 g/m <sup>2</sup> (zwart-wit), 64 tot 157 g/m <sup>2</sup> (kleur) DADF-AV1: Enkelzijdig scannen: 38 tot 128 g/m <sup>2</sup> (zwart-wit), 64 tot 128 g/m <sup>2</sup> (kleur) Dubbelzijdig scannen: 50 tot 128 g/m <sup>2</sup> (zwart-wit), 64 tot 128 g/m <sup>2</sup> (kleur)
Ondersteunde mediaformaten	Plaat: max. scanformaat: 297,0 x 431,8 mm SINGLE-PASS DADF-B1: A3, A4, A4R, A5, A5R, B4, B5, B5R, B6R; Aangepast formaat: 128,0 x 139,7 mm tot 304,8 x 431,8 mm DADF-AV1: A3, A4, A4R, A5, A5R, B4, B5, B5R, B6; Aangepast formaat: 139,7 x 128 mm tot 297 x 431,8 mm
Scansnelheid (ipm: zwart-wit / kleur, A4)	SINGLE-PASS DADF-B1: Enkelzijdig scannen: 80 / 80 (300 dpi), 51 / 51 (600 dpi) Dubbelzijdig scannen: 160 / 160 (300 dpi), 51 / 51 (600 dpi) DADF-AV1: Enkelzijdig scannen: 70 / 70 (300 dpi), 51 / 51 (600 dpi) Dubbelzijdig scannen: 35 / 35 (300 dpi), 25,5 / 25,5 (600 dpi)
Scanresolutie (dpi)	600 x 600, 400 x 400, 300 x 300, 200 x 400, 200 x 200, 200 x 100i, 150 x 150, 100 x 100
Pull-scanspecificaties	Colour Network ScanGear2. Voor zowel TWAIN als WIA Ondersteunde besturingssystemen: Windows 7 / 8.1 / 10 Windows Server 2008 / Server 2008 R2 / Server 2012 / Server 2012 R2 / Server 2016
Scanmethode	Verzendfunctionaliteit beschikbaar op alle modellen Scannen naar USB-stick: beschikbaar op alle modellen Scannen naar mobiele apparaten en cloudservices: er is een reeks oplossingen beschikbaar waarmee u, afhankelijk van uw behoeften, kunt scannen naar mobiele apparaten of cloudservices. Neem contact op met uw vertegenwoordiger voor meer informatie. TWAIN / WIA pull-scanfunctionaliteit beschikbaar op alle modellen
VERZENDSPECIFICATIES	
Bestemming	E-mail / Internet FAX (SMTP), SMB v3.0, FTP, WebDAV, Postvak, Super G3 FAX (optioneel), IP Fax (optioneel)
Adresboek	LDAP (2.000) / lokaal (1.600) / snelkiezen (200)
Verzendresolutie (dpi)	600 x 600, 400 x 400, 300 x 300, 200 x 400, 200 x 200, 200 x 100, 150 x 150, 100 x 100
Communicatieprotocol	Bestand: FTP (TCP/IP), SMB v3.0, WebDAV E-mail / I-Fax: SMTP, POP3
Bestandsindeling	Standaard: TIFF, JPEG, PDF (compact, doorzoekbaar, beleidsregels toepassen, optimaliseren voor web, PDF A/1-b, versleuteld), XPS (compact, doorzoekbaar), Office Open XML (PowerPoint, Word), PDF / XPS (apparaathandtekening) Optioneel: PDF (Trace & Smooth), PDF / XPS (gebruikershandtekening)
Universal Send-functies	Soort origineel selecteren, dubbelzijdig origineel, boek op twee pagina's, originelen van verschillende formaten, dichtheid aanpassen, scherpte, kopieerverhouding, kader wissen, taakopbouw, naam afzender (TTI), uitgesteld verzenden, voorbeeld, melding bij opdracht gereed, bestandsnaam, onderwerp/bericht, antwoord aan, e-mailprioriteit, TX-rapport, richting van inhoud origineel, lege pagina's overslaan, detectie bij invoer van meerdere vellen.
FAXSPECIFICATIES	
Max. aantal verbindinglijnen	2
Modemsnelheid	Super G3: 33,6 kbps G3: 14,4 kbps
Compressiemethode	MH, MR, MMR, JBIG
Resolutie (dpi)	400 x 400, 200 x 400, 200 x 200, 200 x 100
Verzend-/opnameformaat	A3, A4, A4R, A5 <sup>1</sup> , A5R <sup>1</sup> , B4, B5 <sup>2</sup> , B5R <sup>1</sup> <sup>1</sup> Verzonden als A4 <sup>2</sup> Verzonden als B4
Faxgeheugen	Tot 30.000 pagina's
Verkorte kiescodes	Max. 200
Groepskiezen/-bestemmingen	Max. 199 nummers
Groepsverzending	Max. 256 adressen
Geheugenback-up	Ja

## Faxfuncties

OPSLAGSPECIFICATIES	
Mailbox (ondersteund aantal)	100 inboxes van gebruikers, 1 geheugen-RX-inbox, 50 inboxes voor vertrouwelijke faxen Max. 30.000 opgeslagen pagina's
Advanced Space	communicatieprotocol: SMB of WebDAV Ondersteunde client-pc: Windows (Windows 7 / 8.1 / 10) Gelijktijdige verbindingen (max.): SMB: 64, WebDAV: 3 (actieve sessies)
Beschikbare schijfruimte Advanced Space	Ca. 16 GB (standaard HDD) Ca. 480 GB (met als optie 1 TB HDD)
Advanced Space-functies:	Verificatie voor inloggen op Advanced Space, sorteerfunctie, een PDF-bestand met een wachtwoord printen, ondersteuning voor imageWARE Secure Audit Manager
Geheugenmedia	Standaard: USB-geheugenstick
BEVEILIGINGSSPECIFICATIES	
Verificatie	<u>Standaard:</u> Universal Login Manager (inloggen op apparaat- en functieniveau), uniFLOW Online Express*, gebruikersverificatie, verificatie afdelings-id, systeem voor toegangsbeheer <u>Optioneel:</u> beveiligd printen via My Print Anywhere (uniFLOW vereist) *Er wordt niets in rekening gebracht voor deze oplossing; activering is echter vereist.
Gegevens	<u>Standaard:</u> Trusted Platform Module (TPM), harde schijf met wachtwoord vergrendelen, harde schijf wissen, mailbox met wachtwoord beveiligen, harde schijf versleutelen (FIPS140-2 gevalideerd), Common Criteria-certificatie (DIN ISO 15408) Optioneel: verwijderen van harde schijf, preventie van gegevensverlies (uniFLOW vereist)
Netwerk	<u>Standaard:</u> IP/MAC-adresfiltering, IPSEC, TLS-communicatie met codering, SNMP V3.0, IEEE 802.1X, IPv6, SMTP-verificatie, POP-verificatie voor SMTP, S/MIME
Document	<u>Standaard:</u> beveiligd printen, integratie van Adobe LiveCycle® Rights Management ES2.5, gecodeerde PDF, versleuteld beveiligd printen, apparaathandtekening, beveiligingswatermerken Optioneel: gebruikershandtekening, scanvergrendeling voor documenten
OMGEVINGSSPECIFICATIES	
Gebruiksomgeving	Temperatuur: 10 tot 30 °C Luchtvochtigheidsgraad: 20 tot 80% RL (relatieve luchtvochtigheid)
Voeding	220-240 V (±10%), 50/60 Hz (±2 Hz), 4,0 A
Plug (hoofdeenheid)	CEE 7/7 (230 V)
Stroomverbruik	Maximaal: ca. 1.500 W Printen: iR-ADV C3520i III ca. 477,4 W <sup>1</sup> iR-ADV C3525i III ca. 523,1 W <sup>1</sup> iR-ADV C3530i III ca. 533,0 W <sup>1</sup> Stand-by: ca. 38,8 W <sup>1</sup> Slaapstand: ca. 0,8 W <sup>2</sup> Plugin-off: ca. 0,1 W <sup>3</sup> <sup>1</sup> Referentiewaarde: één eenheid gemeten <sup>2</sup> Slaapstand met 0,8 W verbruik is niet onder alle omstandigheden beschikbaar vanwege bepaalde instellingen. <sup>3</sup> Referentiewaarde, snelle opstartmodus uit
Geluidsniveaus (zwart-wit / kleur)	<u>Geluidsterkte (LWA<sub>d</sub>)</u> Actief (zwart-wit): iR-ADV C3520i III: 69,1 dB of minder <sup>1</sup> , iR-ADV C3525i III: 70,2 dB of minder <sup>1</sup> , iR-ADV C3530i III: 71,0 dB of minder <sup>1</sup> Actief (kleur): iR-ADV C3520i III: 69,1 dB of minder <sup>1</sup> , iR-ADV C3525i III: 70,2 dB of minder <sup>1</sup> , iR-ADV C3530i III: 71,0 dB of minder <sup>1</sup> Stand-by: 43 dB <sup>2</sup>
Standaarden	<u>Geluidsdruk (LpA<sub>m</sub>)</u> Positie omstander: Actief (zwart-wit): iR-ADV C3520i III: 47 dB <sup>2</sup> , iR-ADV C3525i III / C3530i III: 48 dB <sup>2</sup> Actief (kleur): iR-ADV C3520i III / C3525i III: 48 dB <sup>2</sup> , iR-ADV C3530i III: 49 dB <sup>2</sup> (met single-pass DADF-B1) iR-ADV C3520i III: 47 dB of minder <sup>2</sup> , iR-ADV C3525i III: 48 dB of minder <sup>2</sup> , iR-ADV C3530i III: 49 dB of minder <sup>2</sup> (met DADF-AV1) Stand-by: 10 dB of minder <sup>2</sup> <sup>1</sup> Voldoet aan DE-UZ205 (2017) <sup>2</sup> data afkomstig uit Blue Angel-standaardwaarde <sup>3</sup> Referentiewaarde: slechts één eenheid gemeten volgens ISO 7779, beschreven in ISO 9296
CONSUMABLES	
Toner cartridges	C-EXV 49 TONER BK/C/M/Y
Toner (geschatte productie bij 5% dekking)	C-EXV 49 TONER BK: 36.000 pagina's C-EXV 49 TONER C/M/Y: 19.000 pagina's



# TECHNISCHE SPECIFICATIES

# imageRUNNER ADVANCE C3500 III-serie

## SOFTWARE- EN PRINTERBEHEER

### Tracing en rapportages

**Universal Login Manager\* (ULM):** beheer eenvoudig uw kosten met de ingebouwde rapportagemogelijkheden waarmee u kosten op gebruikersniveau per apparaat kunt vaststellen en beheersen. uniFLOW Online Express: gecombineerd met ULM kunt u de kosten nog meer beheersen door uitgaves per gebruiker en departement te analyseren, en te identificeren waar kosten verminderd kunnen worden door middel van een centrale locatie in de cloud.

\*installatie, activering en registratie vereist

### Tools voor beheer op afstand

#### IV Management Console:

Servergebaseerde software voor gecentraliseerd beheer van een groep apparaten (bewaking van verbruiksartikelen, statussen en waarschuwingen, distributie van adresboeken, configuratie-instellingen, firmware- en MEAP-toepassingen, vastleggen en rapportage van meterstanden, beheer stuurprogramma's en bronnen)

#### eMaintenance:

Compatibel met eMaintenance-diensten via geïntegreerde RDS (voor het vastleggen van meterstanden, automatische beheer van consumables, diagnose op afstand en rapportage voor serviceproviders voor het leveren van efficiënt, snel en proactief onderhoud)

#### Content Delivery System:

voor externe firmwaredistributie, iR-opties en MEAP-toepassingen; Remote User Interface (RUI): webinterface voor elk apparaat dat dient voor het mogelijk maken van extern apparaatbeheer

### Scansoftware

#### Network ScanGear:

TWAIN-compatibel scannerstuurprogramma waarmee computers in een netwerk de functie Pull Scan van het apparaat kunnen gebruiken

## PAPIERINVOEROPTIES

### CASSETTE-INVOREENHEID API

Papiercapaciteit: 2 x 550 vel, (1.100 vel) (80 g/m<sup>2</sup>)  
Papiersoort: dun papier, normaal papier, gerecycled papier, dik papier, gekleurd papier, transparant, briefpapier, geperforeerd papier  
Papierformaat: A3, A4, A4R, A5, A5R, A6R, B4, B5, B5R;  
Aangepast formaat: 139,7 x 182,0 mm tot 304,8 x 457,2 mm  
Papiergewicht: 52 tot 220 g/m<sup>2</sup>  
Voeding: van de hoofdeenheid  
Afmetingen (b x d x h): 565 x 615 x 248 mm  
Gewicht: ca. 16 kg

## UITVOEROPTIES

### COPY TRAY-J2

Capaciteit: 100 vel (80 g/m<sup>2</sup>)  
Afmetingen (b x d x h): 444 x 373 x 176 mm (bevestigd aan de hoofdeenheid, als de uitklapbare lade is uitgeklaapt)  
Gewicht: ca. 473 g

### INNER 2WAY TRAY-J1

Voegt een tweede interne uitvoerlade toe voor een gecombineerde capaciteit van 350 vel (bovenste lade 100 vel / onderste lade 250 vel).

### INNER FINISHER-K1 (Internal)

Aantal laden: 2  
Capaciteit bovenste lade\*: A4, A5, A5R, B5: 100 vel; SRA3, A3, A4R, A6R, B4, B5R: 50 vel  
Capaciteit onderste lade\*: A4, A5, A5R, B5: 500 vel; SRA3, A3, A4R, B4, B5R: 250 vel; A6R: 30 vel (64 tot 300 g/m<sup>2</sup>) \* met 81,4 g/m<sup>2</sup> papier  
Papiergewicht: 52 tot 300 g/m<sup>2</sup>  
Nietpositie: hoek, dubbel  
Nietcapaciteit: (met onderste lade)  
hoek- en dubbele nietjes:  
A4 / B5: 50 vel (52 tot 90 g/m<sup>2</sup>),  
A3 / A4R / B4: 30 vel (52 tot 90 g/m<sup>2</sup>)  
Eco-nieten:  
A3 / A4 / B4 / B5: 5 vel (52 tot 64 g/m<sup>2</sup>),  
4 vel (65 tot 81,4 g/m<sup>2</sup>), 3 vel (81,5 tot 105 g/m<sup>2</sup>)  
Nieten-op-verzoek: 40 vel (80 g/m<sup>2</sup>)  
Afmetingen (b x d x h): 604 x 525 x 188 mm (grootte eenheid: als de uitklapbare lade is uitgeklaapt)  
Gewicht: ca. 8 kg

## STAPLE FINISHER-AA1 (extern)

Aantal laden: 2  
Capaciteit bovenste lade\*: A4, A5, A5R, A6R, B5: 250 vel; SRA3, A3, A4R, B4, B5R: 125 vel  
Capaciteit onderste lade\*: A4, A5, A5R, B5: 3.000 vel; SRA3, A3, A4R, B4, B5R: 1.500 vel; A6R: 250 vel (52 tot 105 g/m<sup>2</sup>), 50 vel (106 tot 300 g/m<sup>2</sup>)  
\*met 81,4 g/m<sup>2</sup> papier

Papiergewicht: bovenste lade 52 tot 256 g/m<sup>2</sup>

Onderste lade 52 tot 300 g/m<sup>2</sup>

Nietpositie: hoek, dubbel

Nietcapaciteit: hoeknieten en dubbele nietjes:

A4 / B5: 50 vel (52 tot 90 g/m<sup>2</sup>),

A3, A4R, B4: 30 vel (52 tot 90 g/m<sup>2</sup>)

Eco-nieten:

A3 / A4: 5 vel (52 tot 64 g/m<sup>2</sup>),

4 vel (65 tot 81,4 g/m<sup>2</sup>), 3 vel (81,5 tot 105 g/m<sup>2</sup>)

Nieten-op-verzoek: 50 vel (90 g/m<sup>2</sup>)

Voeding: van de hoofdeenheid

Afmetingen (b x d x h): 637 x 623 x 1.016 mm (bevestigd aan de hoofdeenheid, als de uitklapbare lade is uitgeklaapt)

Gewicht: ca. 30 kg

## BOOKLET FINISHER-AA1 (extern)

(Inclusief de STAPLE FINISHER-AA1-basispecificaties voor nieten)

Papierformaat boekjes met rugnietjes:

A3, A4R, B4, aangepast formaat (195,0 x 270,0 mm tot 304,8 x 457,2 mm)

Nietcapaciteit boekjes met rugnietjes:

20 vel x 10 sets (52 tot 81,4 g/m<sup>2</sup>) (inclusief 1 voorblad tot 256 g/m<sup>2</sup>)

Capaciteit bij vouwen zonder nietjes: tot 3 vel (52 tot 105 g/m<sup>2</sup>)

Voeding: van de hoofdeenheid

Afmetingen (b x d x h): 637 x 623 x 1.016 mm (bevestigd aan de hoofdeenheid, als de uitklapbare lade is uitgeklaapt)

Gewicht: ca. 53 kg

## 2/4 HOLE PUNCHER UNIT-A1

(STAPLE FINISHER-AA1 ofwel BOOKLET FINISHER-AA1 vereist)

Twee of vier gaatjes

Toegestaan papiergewicht voor perforator: 52 tot 300 g/m<sup>2</sup>

Toegestaan papierformaat voor perforator:

Twee gaatjes A3, A4, A4R, A5, B4, B5, B5R; vier gaatjes A3, A4

Voeding: van de hoofdeenheid

## 4 HOLE PUNCHER UNIT-A1

(STAPLE FINISHER-AA1 ofwel BOOKLET FINISHER-AA1 vereist)

Vier gaatjes

Toegestaan papiergewicht voor perforator: 52 tot 300 g/m<sup>2</sup>

Toegestaan papierformaat voor perforator: vier gaatjes A3, A4, A4R, A5, B4, B5, B5R

Voeding: van de hoofdeenheid

## NIETCARTRIDGE

STAPLE-P1 - voor nieten (2 x 5.000 stuks) (voor Inner Finisher-K1, Staple Finisher-AA1 en Booklet Finisher-AA1)

STAPLE CARTRIDGE-Y1 - voor rugnieten (2 x 2.000 stuks) (voor Booklet Finisher-AA1)

Raadpleeg de specificatiepagina op onze website of de online productconfigurator voor een volledige lijst van alle hardwareaccessoires.

## Software en oplossingen



## Certificeringen en compatibiliteit



Canon Belgium NV/SA  
Berkenlaan 3  
1831 Diegem  
Tel. 02-722 04 11  
Fax 02-721 32 74  
canon.be

Canon Nederland N.V.  
Brabantlaan 2  
5216 TV 's-Hertogenbosch  
Telefoon: (073) 6 815 815  
Fax: (073) 6 120 685  
canon.nl

Canon Inc.  
canon.com  
Canon Nederland  
canon.nl  
Dutch edition  
© Canon Europa N.V., 2019

