

# imageRUNNER ADVANCE 6500 III Serie

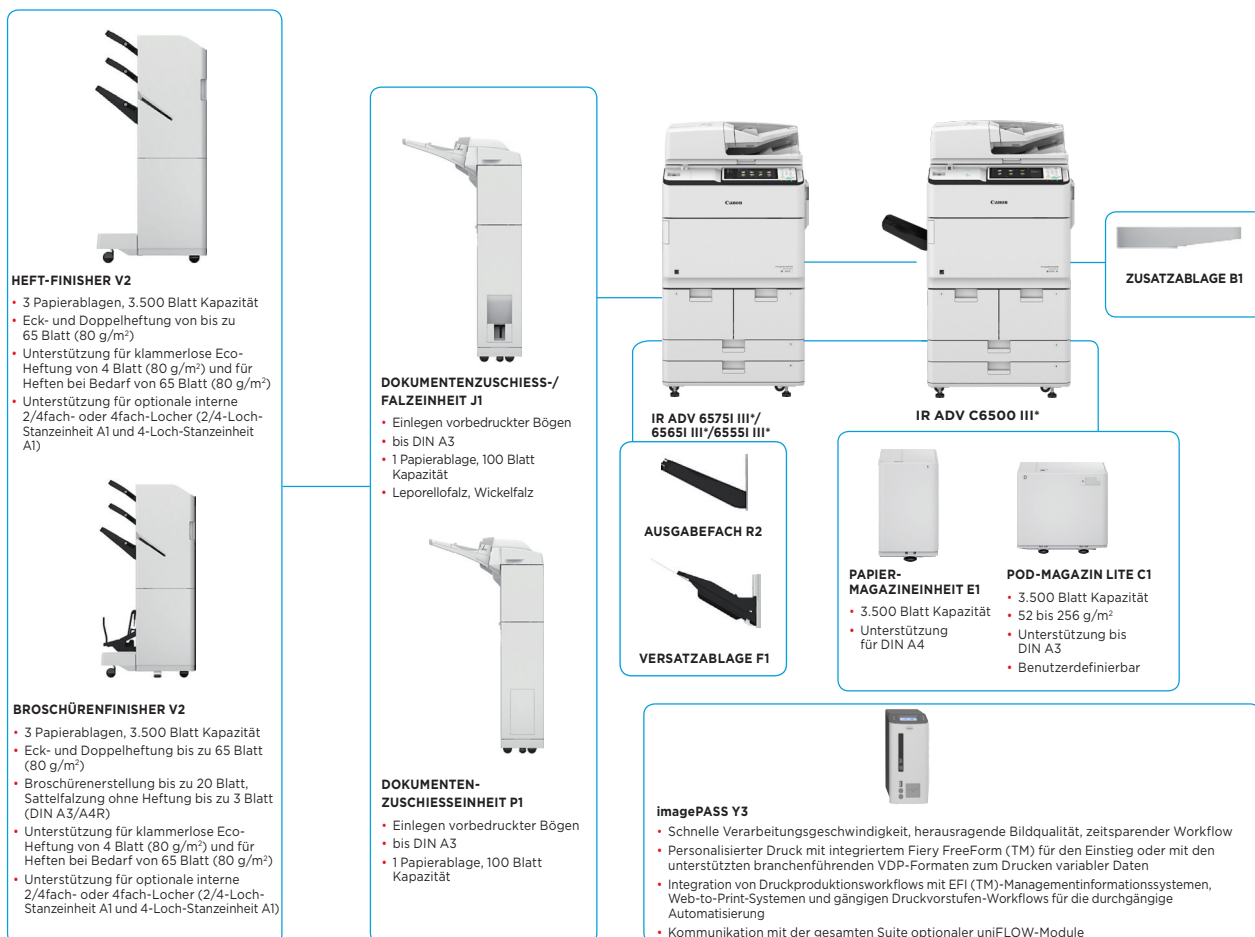
# HOCHWERTIG, EFFIZIENT UND ZUVERLÄSSIG



Canon uniFLOW Online  
Outstanding Cloud Output Management Solution



## HAUPTKONFIGURATIONSOPTIONEN



Diese Basis-Konfiguration dient lediglich Illustrationszwecken. Eine vollständige Liste der Optionen und genauen Kompatibilitäten finden Sie im Online-Produkt-Konfigurator.

**III\* bedeutet, dass dieses Modell auf neue Systemsoftware aufgerüstet und mit zusätzlichen serienmäßigen Sicherheitsfunktionen ausgestattet wurde.**

# TECHNISCHE DATEN **imageRUNNER ADVANCE 6500 III Serie**

<b>HAUPT-EINHEIT</b> <b>Systemtyp</b> <b>Kernfunktionen</b>	A3 S/W-Lasermultifunktionssystem Drucken, Kopieren*, Scannen*, Versenden*, Speichern und optionale Faxfunktion* * nicht mit dem iR-ADV 6555 III PRT Drucker-Modell Canon Dual Custom Processor (Shared) Standard: 25,6 cm (10,1 Zoll) großer TFT-WSVGA-LCD-Farbtouchscreen Optional: 26,4 cm (10,4 Zoll) großer SVGA-Schwanenhals-Farbtouchscreen	<b>Druckauflösung (dpi)</b> <b>Seitenbeschreibungs-sprachen (PDL)</b> <b>Direktdruck</b>	bis zu 1.200 x 1.200 Standard: UFR II, PCL 6 Optional: Original Adobe PostScript Level 3 Direktdruck über USB-Speicher, Advanced Space, Fernzugriffs-Benutzeroberfläche (RUI) und Webbrowser* Unterstützte Dateitypen: TIFF, JPEG, PDF, EPS und XPS * der Webbrowser unterstützt nur den Direktdruck von PDF
<b>Prozessor</b> <b>Bedienfeld</b>	Standard: 25,6 cm (10,1 Zoll) großer TFT-WSVGA-LCD-Farbtouchscreen Optional: 26,4 cm (10,4 Zoll) großer SVGA-Schwanenhals-Farbtouchscreen	<b>Mobiles Drucken und Drucken aus der Cloud</b>	AirPrint, Mopria, Google Cloud Print, Canon Business Print und uniFLOW Online
<b>Arbeitsspeicher</b> <b>Festplatte</b>	Standard: 3.0GB RAM Standard: 250GB Maximum: 1TB Optional: 250 GB, 1TB	<b>Schriftarten</b>	Je nach Anforderungen sind verschiedene Software- und MEAP-basierte Lösungen zum Drucken über mobile bzw. mit dem Internet verbundene Systeme und cloudbasierte Dienste erhältlich. Weitere Informationen erhalten Sie bei Ihrem Canon-Ansprechpartner.
<b>Festplatte zur Festplatten-Spiegelung</b> <b>Schnittstellen</b>	NETZWERK Standard: 1000Base-T/100Base-TX/10Base-T, WLAN (IEEE 802.11 b/g/n) Optional: NFC, Bluetooth Low Energy SONSTIGES Standard: 2 x USB 2.0 (Host), 1 x USB 3.0 (Host), 1 x USB 2.0 (Gerät) Optional: serielle Schnittstelle, Copy Control-Schnittstelle	<b>Druckfunktionen</b>	PCL-Schriftarten: 93 Roman-, 10 Bitmap-, 2 OCR-Schriftarten; Andale Mono WT J/K/S/T*1 (Japanisch, Koreanisch, Chinesisch [vereinfacht] und Chinesisch [traditionell]), Barcode-Schriftarten*2 PS-Schriftarten: 136 Roman-Schriftarten *1 Optionaler PCL-INTERNATIONALER SCHRIFTSATZ A1 erforderlich *2 Optionales BARCODE PRINTING KIT-DI erforderlich
<b>Papier-Zufuhrkapazität (A4, 80 g/m<sup>2</sup>)</b>	Standard: 4.200 Blatt 2 Kassetten à 1.500 Blatt + 2 Kassetten à 550 Blatt + Mehrzweckfach à 100 Blatt Maximum: 7.700 Blatt (mit POD Deck Lite-C1 oder Paper Deck Unit-E1)	<b>Druckfunktionen</b>	Profileinstellungen, Gesicherter Druck, Wasserzeichen, Kopf- / Fußzeile, Seitenlayout, beidseitiges Drucken, Sortieren, Broschürendruck, Gruppierung, gemischte Papierformate / -orientierungen, Offset, Vorder- / Rückseitendeckblatt, Tonersparmodus, Posterdruck, Forced-Hold-Druck
<b>Papier-Ausgabekapazität (A4, 80 g/m<sup>2</sup>)</b>	250 Blatt DIN A4 (mit COPY TRAY-R2) Maximum: 3.500 Blatt (mit STAPLE FINISHER-V2 oder BOOKLET FINISHER-V2)	<b>Druckfunktionen</b>	UFR II: Windows 7 / 8.1/10 / Server 2008 / Server 2008 R2 / Server 2012 / Server 2012 R2 / Server 2016, MAC OS X (10.7 oder später) PCL: Windows 7 / 8.1/10 / Server 2008 / Server 2008 R2 / Server 2012 / Server 2012 R2 / Server 2016 PS: Windows 7 / 8.1/10 / Server 2008 / Server 2008 R2 / Server 2012 / Server 2012 R2 / Server 2016, MAC OS X (10.7 oder später) PPD: MAC OS X (10.7 oder später), Windows 7 / 8.1/10
<b>Endverarbeitungsfunktionen</b>	Standard: Sortieren, Gruppieren Mit externen Finisher: Sortieren, Gruppieren, Versetzen, Heften, Sattelheftung*1, Lochen*2 (verschiedene Varianten), klammerlose ECO-Heftung*3, Heftung bei Bedarf*3, Zuschneiden*4, Falzen (C-/Z-Falz)*5 *1 Benötigt BOOKLET FINISHER-V2 *2 Benötigt 2/4 HOLE PUNCHER UNIT-A1 oder 4 HOLE PUNCHER UNIT-A1 (mit Staple Finisher-V2 oder Bookletfinisher-V2) *3 Benötigt STAPLE FINISHER-V2 oder BOOKLET FINISHER-V2 *4 Benötigt DOCUMENT INSERTION UNIT-P1 oder DOCUMENT INSERTION/FOLDING UNIT-J1 (mit Staple Finisher-V2 oder Booklet Finisher-V2) *5 Benötigt DOCUMENT INSERTION/FOLDING UNIT-J1 (mit Staple Finisher-V2 oder Bookletfinisher-V2)	<b>Druckfunktionen</b>	Job-Timeout, Subset-Finishing (nur PS), Profileinstellungen, Gesicherter Druck, Wasserzeichen, Kopf- / Fußzeile, Seitenlayout, beidseitiges Drucken, Sortieren, Broschürendruck, Gruppierung, gemischte Papierformate / -orientierungen, Offset, Vorder- / Rückseitendeckblatt, Tonersparmodus, Posterdruck, Forced-Hold-Druck
<b>Unterstützte Druckmedien</b>	Kassetten 1/2: Dünndruckpapier, Normalpapier, Recyclingpapier, schweres Papier, Farbpapier, Transparentfolien, vorgelochtes Papier, Briefkopfpapier, Hartpostpapier Kassetten 3/4: Dünndruckpapier, Normalpapier, Recyclingpapier, schweres Papier, Farbpapier, Registerblätter*, Transparentfolien, vorgelochtes Papier, Briefkopfpapier, Hartpostpapier * Benötigt TAB FEEDING ATTACHEMENT-B1 Mehrzweckfach: Dünndruckpapier, Normalpapier, Recyclingpapier, schweres Papier, Farbpapier, Registerblätter, Transparentfolien, Etiketten, Transparentpapier*, vorgelochtes Papier, Briefkopfpapier, Hartpostpapier, beschichtetes Papier, strukturiertes Papier * nicht jedes Transparentpapier wird unterstützt	<b>TECHNISCHE DATEN: KOPIERSYSTEM</b> <b>Kopiergeschwindigkeit (SW/Farbe)</b>	iR-ADV 6575i III: 75 S./Min. (A4), 37 S./Min. (A3), 54 S./Min. (A4R), 35 S./Min. (A5R) iR-ADV 6565i III: 65 S./Min. (A4), 32 S./Min. (A3), 47 S./Min. (A4R), 35 S./Min. (A5R) iR-ADV 6555i III: 55 S./Min. (A4), 32 S./Min. (A3), 40 S./Min. (A4R), 35 S./Min. (A5R) iR-ADV C7580i III: max. 3,1 Sekunden iR-ADV C7570i III: max. 3,3 Sekunden iR-ADV C7565i III: max. 3,3 Sekunden
<b>Unterstützte Formate</b>	Kassetten 1/2: Standardformate: A4, B5 Kassetten 3/4: Standardformate: A3, A4, A4R, A5R, B4, B5, B5R Benutzerdefinierte Formate: 139,7 mm x 182,0 mm bis 297,0 mm x 487,7 mm Mehrzweckfach: Standardformate: A3, A4, A4R, A5, A5R, A6R (nur einseitig), B4, B5, B5R Benutzerdefinierte Formate: 100,0 mm x 148,0 mm bis 297,0 mm x 487,7 mm Freie Formatwahl: 100,0 x 182,0 mm bis 297,0 mm x 487,7 mm Kassetten: 52 bis 220 g/m <sup>2</sup> Mehrzweckfach: 52 bis 256 g/m <sup>2</sup> Duplex: 52 bis 220 g/m <sup>2</sup>	<b>Kopieraufklärung (dpi)</b> <b>Mehrfachkopien</b> <b>Dichteinstellung</b> <b>Abbildungsverhältnis</b> <b>Voreingestellte Verkleinerungen</b> <b>Voreingestellte Vergrößerungen</b> <b>Basis Kopierfunktionen</b>	iR-ADV 6575i III: 75 S./Min. (A4), 37 S./Min. (A3), 54 S./Min. (A4R), 35 S./Min. (A5R) iR-ADV 6565i III: 65 S./Min. (A4), 32 S./Min. (A3), 47 S./Min. (A4R), 35 S./Min. (A5R) iR-ADV 6555i III: 55 S./Min. (A4), 32 S./Min. (A3), 40 S./Min. (A4R), 35 S./Min. (A5R) iR-ADV C7580i III: max. 3,1 Sekunden iR-ADV C7570i III: max. 3,3 Sekunden iR-ADV C7565i III: max. 3,3 Sekunden Scannen: 600 x 600 Druck: bis zu 1.200 x 1.200 bis zu 9.999 Kopien Automatisch oder Manuell (9 Stufen) 25 bis 400 % (in 1%-Schritten) 25%, 50%, 70% 141%, 200%, 400% Voreingestellte Abbildungsverhältnisse, Papiereinstellung, Vorherige Einstellung, Favoriteneinstellung, Endverarbeitung, Doppelseitig, Dichteinstellung, Auswahl des Originaltyps, Unterbrechungsmodus, Einstellungsbestätigung / Abbrechen Buch auf zwei Seiten, doppelseitiges Original, Endverarbeitung, Broschüre, Auftragsstellung, N auf 1, Deckblatt hinzufügen, Blätter einlegen, Originale unterschiedlicher Formate, Dichteinstellung, Auswahl des Originaltyps, Zwischenblatt für Folien, Seitennummerierung, Kopiersatznummerierung, Schärfe, Rahmen löschen, Geschütztes Wasserzeichen, Druckdatum, Versatz, Bundsteg, Drucken & Prüfen, Negativ / Positiv, Bilder wiederholen, Jobblöcke zusammenfügen, Job Fertig Notiz, Spiegelbild, Registerblatt bedrucken, In Mailbox speichern, Bild überlagern, Ausweiskopie, Leerselten überspringen, Doppeleinzigerkennung, Originalsonderformat
<b>Unterstützte Gramaturen</b>	Kassetten: 52 bis 220 g/m <sup>2</sup> Mehrzweckfach: 52 bis 256 g/m <sup>2</sup> Duplex: 52 bis 220 g/m <sup>2</sup>	<b>Erweiterte Kopierfunktionen</b>	Buch auf zwei Seiten, doppelseitiges Original, Endverarbeitung, Broschüre, Auftragsstellung, N auf 1, Deckblatt hinzufügen, Blätter einlegen, Originale unterschiedlicher Formate, Dichteinstellung, Auswahl des Originaltyps, Zwischenblatt für Folien, Seitennummerierung, Kopiersatznummerierung, Schärfe, Rahmen löschen, Geschütztes Wasserzeichen, Druckdatum, Versatz, Bundsteg, Drucken & Prüfen, Negativ / Positiv, Bilder wiederholen, Jobblöcke zusammenfügen, Job Fertig Notiz, Spiegelbild, Registerblatt bedrucken, In Mailbox speichern, Bild überlagern, Ausweiskopie, Leerselten überspringen, Doppeleinzigerkennung, Originalsonderformat
<b>Aufwärmzeit</b>	Ab dem Einschalten: max. 30 Sekunden* * Zeit bis zur Kopierbereitschaft - nicht nur bis zur Kommandoingabe Rückkehr aus dem Ruhemodus: max. 30 Sekunden Quick Startup Mode: max. 4 Sekunden* *Zeit bis zur Möglichkeit der Kommandoingabe im Display.	<b>TECHNISCHE DATEN: SCANNER</b> <b>Typ</b>	Farb-Flachbettscanner mit automatischem Dokumenteneinzug für beidseitiges Scannen in einem Durchgang (DADF) inklusive Ultraschall-Doppeleinzigerkennung 300 Blatt Medienformate für Vorlagenglas: Blätter, Bücher, dreidimensionale Objekte (Höhe: bis zu 50 mm, Gewicht: bis zu 2kg)
<b>Abmessungen (BxTxH)</b>	Standard (MFP-Modell): 670 x 779 x 1.220 mm Mit optionalem SVGA-Schwanenhals-Farbtouchscreen: 1.481 x 770 x 1.252 mm iR-ADV 6555i III PRT Drucker-Modell: 670 x 779 x 1.052 mm	<b>Papierkapazität (80 g/m<sup>2</sup>)</b> <b>Verarbeitbare Vorlagen</b>	Farblinien Medienformate für Vorlagenglas: Blätter, Bücher, dreidimensionale Objekte (Höhe: bis zu 50 mm, Gewicht: bis zu 2kg)
<b>Benötigte Stellfläche (BxT)</b>	Grundausrüstung: 1.533 x 1.353 mm (Frontabdeckung und linke u. rechte Abdeckung offen, geöffnetes Mehrzweckfach und Copy Tray) Vollständige Ausrüstung: 2.436 x 1.353 mm (Frontabdeckung geöffnet, POD Deck Lite-C1 + Document Insertion / Folding Unit-J1 + Booklet Finisher-V2 oder Staple Finisher-V2) iR-ADV 6575i III/6565i III/iR-ADV 6555i III: ca. 234 kg (mit Toner) iR-ADV 6555i III PRT: Approx. 204 kg (mit Toner)	<b>Unterstützte Formate</b>	Grammatik für Dokumentenzufuhr: Einseitiges Scannen: 38 bis 220 g/m <sup>2</sup> (Schwarzweiß) bzw. 64 bis 220 g/m <sup>2</sup> (Farbe) Beidseitiges Scannen: 50 bis 220 g/m <sup>2</sup> (Schwarzweiß) bzw. 64 bis 220 g/m <sup>2</sup> (Farbe) Vorlagenglas: max. 297,0 x 431,8 mm Medienformate für Dokumentenzufuhr: A3, A4, A4R, A5, A5R, B4, B5, B5R, B6R Benutzerdefinierte Formate: 128,0 x 139,7 mm to 304,8 x 431,8 mm
<b>Gewicht</b>	iR-ADV 6575i III: 75 S./Min. (A4), 37 S./Min. (A3), 54 S./Min. (A4R), 35 S./Min. (A5R) iR-ADV 6565i III: 65 S./Min. (A4), 32 S./Min. (A3), 47 S./Min. (A4R), 35 S./Min. (A5R) iR-ADV 6555i III/6555i III PRT: 55 S./Min. (A4), 32 S./Min. (A3), 40 S./Min. (A4R), 35 S./Min. (A5R)	<b>Unterstützte Formate</b>	Grammatik für Dokumentenzufuhr: Einseitiges Scannen: 38 bis 220 g/m <sup>2</sup> (Schwarzweiß) bzw. 64 bis 220 g/m <sup>2</sup> (Farbe) Beidseitiges Scannen: 50 bis 220 g/m <sup>2</sup> (Schwarzweiß) bzw. 64 bis 220 g/m <sup>2</sup> (Farbe) Vorlagenglas: max. 297,0 x 431,8 mm Medienformate für Dokumentenzufuhr: A3, A4, A4R, A5, A5R, B4, B5, B5R, B6R Benutzerdefinierte Formate: 128,0 x 139,7 mm to 304,8 x 431,8 mm
<b>PRINT SPECIFICATIONS</b> <b>Druckgeschwindigkeit</b>	Including the toner bottle. iR-ADV 6575i III: 75 S./Min. (A4), 37 S./Min. (A3), 54 S./Min. (A4R), 35 S./Min. (A5R) iR-ADV 6565i III: 65 S./Min. (A4), 32 S./Min. (A3), 47 S./Min. (A4R), 35 S./Min. (A5R) iR-ADV 6555i III/6555i III PRT: 55 S./Min. (A4), 32 S./Min. (A3), 40 S./Min. (A4R), 35 S./Min. (A5R)	<b>Unterstützte Formate</b>	Grammatik für Dokumentenzufuhr: Einseitiges Scannen: 38 bis 220 g/m <sup>2</sup> (Schwarzweiß) bzw. 64 bis 220 g/m <sup>2</sup> (Farbe) Beidseitiges Scannen: 50 bis 220 g/m <sup>2</sup> (Schwarzweiß) bzw. 64 bis 220 g/m <sup>2</sup> (Farbe) Vorlagenglas: max. 297,0 x 431,8 mm Medienformate für Dokumentenzufuhr: A3, A4, A4R, A5, A5R, B4, B5, B5R, B6R Benutzerdefinierte Formate: 128,0 x 139,7 mm to 304,8 x 431,8 mm



## Scangeschwindigkeit (Abbildungen/Minute, A4, SW/Farbe)

### Scanauflösung (dpi)

### Technische Daten: Pull-Scan

### Scanverfahren

## TECHNISCHE DATEN: SENDEN

### Sendeziele

### Adressbuch

### Sendeauflösung (dpi)

### Kommunikationsprotokoll

### Dateiformate

### Sendefunktionen

## TECHNISCHE DATEN: FAX

### Optional/ Standard

### Maximal mögliche Anzahl der Anschlüsse an Telefonleitungen

### Modemgeschwindigkeit

### Komprimierungsverfahren

### Auflösung (dpi)

### Sende/Empfangsformate

### Faxspeicher

### Kurzwahlnummern

### Gruppen/Zielwahlnummern

### Rundsendungen

### Speichersicherung

### Faxfunktionen

## TECHNISCHE DATEN: SPEICHER

### Mailbox (mögliche Anzahl)

### Advanced Space

### Unter Advanced Space verfügbare Festplattengröße

### Advanced Space-Funktionen:

### Speichermedien

## TECHNISCHE DATEN: SICHERHEIT

### Authentifizierung

### Daten

Einseitiges Scannen: 120/120 (300dpi), 120/70 (600 dpi)  
Beidseitiges Scannen: 240/220 (300dpi), 150/90 (600 dpi)

600 x 600, 400 x 400, 300 x 300, 200 x 400, 200 x 200, 200 x 100i, 150 x 150, 100 x 100

Colour Network ScanGear2. Für TWAIN und WIA

Unterstützte Betriebssysteme: Windows 7/8.1/10

Windows Server 2008/Server 2008 R2/Server 2012/Server 2012 R2/Server 2016

Sendefunktion bei allen Modellen verfügbar

Scanausgabe auf USB-Speicherstick: bei allen Modellen verfügbar

Scanausgabe über mobile Geräte und cloudbasierte Dienste: Je nach Anforderungen sind verschiedene

Lösungen für die Scanausgabe über mobile Geräte und cloudbasierte Dienste erhältlich. Weitere Informationen

erhalten Sie bei Ihrem Canon-Ansprechpartner.

TWAIN/WIA-Pull-Scan bei allen Modellen verfügbar

E-Mail/Internet-FAX (SMTP), SMB 3.0, FTP, WebDAV, Mail Box, Super-G3-FAX (optional), IP-Fax (optional)

LDAP (2.000)/Lokal (1.600)/Kurzwahl (200)

600 x 600, 400 x 400, 300 x 300, 200 x 400, 200 x 200, 200 x 100, 150 x 150, 100 x 100

Datei: FTP (TCP/IP), SMB 3.0, WebDAV

E-Mail/I-Fax: SMTP, POP3

Standard: TIFF, JPEG, PDF (kompakt, durchsuchbar, entsprechend Richtlinie, für Web optimiert, PDF A/1-b, verschlüsselt, eingeschränkte Farben), XPS (kompakt, durchsuchbar), Office Open XML (PowerPoint, Word), PDF/XPS (mit digitaler Geräte-Signatur)

Optional: PDF (Trace&Smooth), PDF/XPS (mit digitaler Anwender-Signatur)

Vorlagenart-Auswahl, doppelseitiges Original, Buch auf zwei Seiten, Originale unterschiedlicher Größe, Dichteinstellung, Schärfe, Kopierverhältnis, Rahmen löschen, Auftragserstellung, Name des Absenders (TTI), zeitversetztes Senden, Vorschau, Job-Fertigmeldung, Dateiname, Betreff/Nachricht, Antwort an, E-Mail-Priorität, Senderbericht, Original-Inhaltsausrichtung, Leerseiten überspringen, Doppeleinzugerkennung

Vorlagenart-Auswahl, doppelseitiges Original, Buch auf zwei Seiten, Originale unterschiedlicher Größe, Dichteinstellung, Schärfe, Kopierverhältnis, Rahmen löschen, Auftragserstellung, Name des Absenders (TTI), zeitversetztes Senden, Vorschau, Job-Fertigmeldung, Dateiname, Betreff/Nachricht, Antwort an, E-Mail-Priorität, Senderbericht, Original-Inhaltsausrichtung, Leerseiten überspringen, Doppeleinzugerkennung

Optional bei allen Modellen

2

Super G3: 33.6 KBit/s

G3: 14.4 kBit/s

MH, MR, MMR, JBIG

400 x 400, 200 x 400, 200 x 200,

200 x 100

A3, A4, A4R, A5\*1, A5R\*1, B4, B5\*2, B5R\*1

\*1 Sent as A4

\*2 Sent as B4

max. 30.000 pages

Max. 200

Max. 199

Max. 256 Adressen

Ja

Vorlagenart-Auswahl, zweiseitiges Original, Buch auf zwei Seiten, Originale unterschiedlicher Größe, Dichteinstellung, Schärfe, Kopierverhältnis, Rahmen löschen, Auftragserstellung, Name des Absenders (TTI), Auswählen der Telefonleitung, Direktsendung, Sendeverzögerung, Vorschau, Job-Fertig-Meldung, Senderbericht, Doppeleinzugerkennung

100 Benutzer-Eingangspostfächer,

1 Faxspeicher-Eingangspostfach,

50 vertrauliche Fax-Eingangspostfächer

Speicher: max. 30.000 Seiten

Kommunikationsprotokoll: SMB oder WebDAV

Unterstützte Betriebssysteme: Windows (Windows 7 / 8.1 / 10)

Gleichzeitige Verbindungen (max.): SMB: 64, WebDAV: 3 (aktive Sitzungen)

ca. 16 GB (serienmäßige Festplatte)

ca. 480 GB (mit optionaler 1 TB-Festplatte)

Authentifizierung für Advanced Space-Login,

Sortierfunktion, Drucken eines kennwortgeschützten PDF, imageWARE Secure Audit Manager Support

Standard: USB

Serienmäßig: Universal Login Manager (Anmeldung auf Geräte- und Funktionsebene), uniFLOW Online Express\* (cloudbasierte Managementsoftware), Benutzerauthentifizierung, Abteilungs-ID, Authentifizierung, Zugangssystem

Optional: Sicheres Drucken mit My Print Anywhere (uniFLOW erforderlich)

\* separate Aktivierung notwendig

Serienmäßig: Trusted Platform Module (TPM), Festplatten-Kennwortsperre, Festplatte löschen, kennwortgeschützte Mailbox, Festplattenverschlüsselung (FIPS 140-2 validiert), Common Criteria Certification (DIN ISO 15408)

Optional: Festplattenspiegelung, herausnehmbare Festplatte, Schutz vor Datenverlust (uniFLOW erforderlich)

## Netzwerk

## Dokument

## TECHNISCHE DATEN: UMWELT Betriebsumgebung

## Stromversorgung Stecker (Hauptsystem) Stromverbrauch

## Geräuschpegel

## VERBRAUCHSMATERIAL Tonerpatrone(n) Toner (Geschätzte Ergiebigkeit bei 5 % Deckung)

## SOFTWARE- UND DRUCKERMANAGEMENT Nachverfolgung und Berichterstellung

## Werkzeuge für Fernwartung

## Scansoftware

## TECHNISCHE DATEN: FIERY DRUCKCONTROLLER Optional/Standard Name Druckauflösung (dpi) Seitenbeschreibungssprachen Arbeitsspeicher Festplattenlaufwerk Prozessorgeschwindigkeit System Schriftarten

## Kompatible Betriebssysteme

## Schnittstellen

## Netzwerkprotokolle

## Direkt Druck

## VDP

## Funktionen: Fiery Druckcontroller serienmäßig

Serienmäßig: IP/MAC-Adressfilterung, IPSEC, TLS Encrypted Communication, SNMP V3.0, IEEE 802.1X, IPv6, SMTP-Authentifizierung, POP-Authentifizierung vor SMTP, S/MIME

Serienmäßig: Sicheres Drucken, Einbindung von Adobe LiveCycle® Rights Management ES2.5, verschlüsseltes PDF, verschlüsseltes sicheres Drucken, Gerätesignatur, sichere Wasserzeichen

Optional: Anwendersignatur, Scansperre (Verhinderung unbefugter Kopien)

Temperatur: 10 bis 30 °C

Rel. Luftfeuchte: 20 bis 80 % (relative Luftfeuchtigkeit)

220-240 V (±10 %), 50/60 Hz (±2 Hz), 10 Amp

CEE 7/7 (230V)

Maximaler Verbrauch: ca. 1.669 W<sup>\*1</sup>

Druckbetrieb:

iR-ADV 6575i III: ca. 1.293 W<sup>\*1</sup>

iR-ADV 6565i III: ca. 1.218 W<sup>\*1</sup>

iR-ADV 6555i III: ca. 1.178 W<sup>\*1</sup>

Standby: ca. 282,0 W<sup>\*1</sup>

Ruhemodus: ca. 0,8 W<sup>\*2</sup>

Schein-Aus: ca. 0,3 W<sup>\*3</sup>

\*1 Referenzwert

\*2 0,9W im Ruhemodus sind in Abhängigkeit von Einstellungen nicht unter allen Umständen erreichbar

\*3 Referenzwert, Schnellstartmodus ausgeschaltet

Schallleistungspegel (LwAd)

Im Betrieb (SW): max. 75,0 dB\*, Standby: 53 dB\*

Schalldruck (LpAm) - Pegel am Arbeitsplatz:

iR-ADV 6575i III: Betrieb (SW): max. 58 dB\*, Standby: max. 36 dB\*

iR-ADV 6565i III: Betrieb (SW): max. 56 dB\*, Standby: max. 36 dB\*

iR-ADV 6555i III: Betrieb (SW): max. 54 dB\*, Standby: max. 36 dB\*

\* Geräuschenkungswerte gemäß ISO 7779, beschrieben mir ISO9296 (1998)

C-EXV 36 TONER BK

C-EXV 36 TONER BK: 56.000 Seiten

Universal Login Manager (ULM): Einfache

Kostensteuerung dank integriertem Berichtswesen, das es ermöglicht, bei jedem System nutzerbasiert die Kosten zu erkennen und zu kontrollieren.

uniFLOW Online Express: In Verbindung mit ULM haben Sie noch mehr Kontrolle und können Ausgaben pro Nutzer/ Abteilung hervorheben und über eine cloudbasierte Zentrale genau festlegen, wo Kosten gesenkt werden sollen.

iW Management Console:

Server-based software for centralised management of a fleet of devices (includes monitoring or consumables, status monitoring and alerts, distribution of address books, configuration settings, firmware and MEAP applications, meter capture and reporting, driver and resource management)

eMaintenance:

eMaintenance Ferndiagnose Dienste (ermöglichen Zählerstandserfassung, automatische Verwaltung von Verbrauchsmaterialien, Ferndiagnose und Berichtswesen für eine effiziente, schnelle und vorbeugende Wartung)

Content Delivery System (CDS):

Zur ferngesteuerten Verteilung von Firmware, iR-Optionen und MEAP-Anwendungen; Remote User Interface (RUI) als webbasierte Schnittstelle zu jedem System, das die ferngesteuerte Systemverwaltung und -kontrolle ermöglicht

Network ScanGear:

TWAIN-kompatibler Scannertreiber, der es Computern in einem Netzwerk erlaubt, die Pull-Scanfunktionen des Systems zu nutzen

Bei allen Modellen optional

imagePASS-Y3 (Extern)

1200 x 1200, 600 x 600

Adobe PS3, PCL6

8GB (2 x 4GB)

500 GB SATA

Intel Pentium G4400 (3.3 GHz)

Fiery FS350

PS: 138 Fonts

PCL: 113 Fonts

Windows 7 32 und 64 bit / Windows 8.1 32 und 64 bit / Windows 10 32 und 64 bit / Windows Server 2012 64bit / Windows Server 2016 64bit / Windows Server 2012 R2 64bit / Windows Server 2016 R2 64bit / MAC OS (10.11, 10.12, 10.13, 10.14)

2 x Ethernet (1000Base-T/100Base-TX/10Base-T), USB3.0 x 2 (Rückseite), USB2.0 x 4 (Rückseite)

TCP/IP (FTP, SMTP, POP, HTTP, SNMP, LDAP, SLP, SMB, LPD, IPP, WS-Discovery, Bonjour, Direct Mobile Printing, Port9100, SNT, 802.1X, DHCP, DNS, NTP)

PDF1.7, EPS, TIFF6, JDF1.4/JMF(OP)

FreeForm v1, v2.1, PPML, PDF/VT-1, PDF/VT-2, Creo VPS

Fiery Command WorkStation 6 / Papier-Katalog / Fiery Remote Scan / Fiery Hot Folder & Virtual Printers / Fiery JDF

**Optionen: Fiery  
Druckcontroller  
HW Plattform  
Basis Betriebssystem  
Stromversorgung  
Maximum Power consumption  
Abmessungen (B x T x H)  
Gewicht**

Fiery Impose / Fiery Compose / Fiery Impose und Compose / Entfernbarer Festplatte  
NX One  
Windows 10 IoT Enterprise 2016 LTSB  
AC100-240V, 50Hz/60Hz, 3.0A (100V) - 1.5A (240V)  
53 W  
203 x 248 x 384 mm  
Fiery Controller (Server): 5,9 kg

**PAPIERZUFUHR-OPTIONEN  
PAPER DECK UNIT-E1**

Papierkapazität: 3.500 Blatt (80 g/m<sup>2</sup>)  
Druckmedien: Dünndruckpapier, Normalpapier, Recyclingpapier, schweres Papier, Farbpapier, vorgelochtes Papier, Briefkopfpapier, Hartpostpapier  
Formate: A4, B5  
Grammatur: 52 bis 256 g/m<sup>2</sup>  
Stromversorgung: über Haupteinheit  
Abmessungen (B x T x H): 340 x 630 x 572 mm  
Gewicht: ca. 34 kg

**POD DECK LITE-C1**

Papierkapazität: 3.500 Blatt (80 g/m<sup>2</sup>)  
Druckmedien: Dünndruckpapier, Normalpapier, Recyclingpapier, schweres Papier, Farbpapier, Registerblätter, Transparentfolien, Etiketten, vorgelochtes Papier, Briefkopfpapier, Hartpostpapier, Transparentpapier  
Formate: A3, B4, A4, A4R, B5R, B5, A5R  
Benutzerdefinierte Formate: 139,7 x 182,0 mm bis 297,0 x 487,7 mm  
Grammatur: 52 bis 256 g/m<sup>2</sup>  
Stromversorgung: 220-240V/1.2A 50/60Hz  
Abmessungen (B x T x H): 633 x 686 x 574 mm  
Gewicht: ca. 68 kg

**PAPIERAUSGABE-OPTIONEN  
COPY TRAY-R2**

Einfaches Ausgabefach für Grundanforderungen  
Papierkapazität: 250/100 Blatt (einsseitig/doppelseitig, 80 g/m<sup>2</sup>)

**SHIFT TRAY-F1**

Versetzte Ausgabe  
Papierkapazität (80 g/m<sup>2</sup>): 250 Blatt (gestapelte Ausgabe) / 500 Blatt (versetzte Ausgabe)  
Anzahl Fächer: 3  
Oberes Fach (A)\*: DIN A4, A5, A5R, A6R, B5: 250 Blatt; DIN A3, A4R, B4, B5R: 125 Blatt  
Mittleres Fach (B)\*: DIN A4, A5, A5R, A6R, B5: 250 Blatt; DIN A3, A4R, B4, B5R: 125 Blatt  
Unteres Fach (C)\*: DIN A4, A5, A5R, A6R, B5: 3.000 Blatt; DIN SRA3, A3, B4, B5R, A4R: 1.500 Blatt; A6R: 250 Blatt \* (80 g/m<sup>2</sup>)

**STAPLE FINISHER-V2  
(Externer Heftfinisher)**

Grammatur: 52 bis 256 g/m<sup>2</sup>  
Heftposition: Ecke, doppelt  
Heftkapazität: Ecke und doppelt:  
DIN A4, B5: 65 Blatt (52 bis 90 g/m<sup>2</sup>)  
DIN A3, A4R, B4: 30 Blatt (52 bis 64 g/m<sup>2</sup>)  
Öko-Heftung (klammerlos):  
DIN A3, A4: 5 Blatt (52 bis 64 g/m<sup>2</sup>)  
4 Blatt (65 bis 81,4 g/m<sup>2</sup>)  
3 Blatt (81,5 bis 105 g/m<sup>2</sup>)  
Heften nach Bedarf:  
65 Blatt (90 g/m<sup>2</sup>)  
Abmessungen (B x T x H): 656 x 623 x 1.195 mm (wenn die Verlängerung und das Rotationsfach herausgezogen sind)  
Gewicht: ca. 35 kg  
Basisspezifikationen entsprechen dem Heftfinisher V2 - zusätzlich:  
Formate Broschürenheftung: A3, A4R, B4, benutzerdefinierte Formate (195,0 x 270 mm bis 297,0 x 431,8 mm)  
Broschürenheftkapazität: 10 Broschüren à 20 Blatt (80 g/m<sup>2</sup>), einschl. 1 Umschlagblatt (bis 256 g/m<sup>2</sup>)  
Falz ohne Heftung: bis zu 3 Blatt (52 bis 105 g/m<sup>2</sup>)  
Abmessungen (B x T x H): 656 x 623 x 1.195 mm (wenn die Verlängerung und das Rotationsfach herausgezogen sind)  
Gewicht: ca. 58 kg

**BOOKLET FINISHER-V2  
(Externer Broschürenfinisher)**

**2/4 HOLE PUNCHER UNIT-A1  
(2-/4-fach Lochereinheit)**

(HEFTFINISHER V2 oder BROSCHÜRENFISHER V2 erforderlich)  
2 oder 4 Löcher  
Mögliche Grammaturen beim Lochen: 52 bis 300 g/m<sup>2</sup>  
Mögliche Formate beim Lochen:  
2-Loch: DIN A3, B4, A4, A4R, A5, B5, B5R  
4-Loch: DIN A3, A4  
Stromversorgung: über Haupteinheit

**4 HOLE PUNCHER UNIT-A1  
(4-fach Lochereinheit)**

(HEFTFINISHER V2 oder BROSCHÜRENFISHER V2 erforderlich)  
4 Löcher  
Mögliche Grammaturen beim Lochen: 52 bis 300 g/m<sup>2</sup>  
Mögliche Formate beim Lochen: 4-Loch: DIN A3, B4, A4, A4R, A5, B5, B5R  
Stromversorgung: über Haupteinheit

**DOCUMENT INSERTION  
UNIT-P1 (ZUSCHIESSEINHEIT)**

(HEFTFINISHER V2 oder BROSCHÜRENFISHER V2 erforderlich)  
Anzahl der Fächer: 1  
Kapazität der Zuschießeinheit: 100 Blatt (80 g/m<sup>2</sup>)  
Druckmedien: Dünndruckpapier, Normalpapier, Recyclingpapier, schweres Papier, Farbpapier, Registerblätter, Briefkopfpapier, Hartpostpapier, beschichtetes Papier  
Formate: A3, A4, A4R, B4, B5, B5R  
Grammaturen: 60 bis 256 g/m<sup>2</sup>  
Stromversorgung: 100-240V/50/60Hz 1.0A  
Stecker: CEE 7/7  
Abmessungen (B x T x H): 247\* x 679 x 1.242 mm (\*Breite ohne Dokumentenablage)  
Gewicht: ca. 40 kg

**DOCUMENT INSERTION/  
FOLDING UNIT-J1  
(DOKUMENTENZUSCHIESS-/  
FALZEINHEIT)**

(HEFTFINISHER V2 oder BROSCHÜRENFISHER V2 erforderlich)  
Anzahl der Fächer: 1  
Kapazität der Zuschießeinheit: 100 Blatt (80 g/m<sup>2</sup>)  
Falzarten: Altarfalz (C-Falz), Leporellofalz (Z-Falz)  
Ausgabekapazität Falz: C-Falz: 40 Blatt (80 g/m<sup>2</sup>), Z-Falz: 30 Blatt (80 g/m<sup>2</sup>)  
Druckmedien:  
Altar-/Leporellofalz: Dünndruckpapier, Normalpapier, farbiges Papier, Recyclingpapier  
Zuschießeinheit: Dünndruckpapier, Normalpapier, Recyclingpapier, schweres Papier, Farbpapier, Registerblätter, Briefkopfpapier, Hartpostpapier, beschichtetes Papier, strukturiertes Papier  
Formate: Leporellofalz (Z-Falz): DIN A3, A4R, B4 Altarfalz (C-Falz): A4R  
Zuschießeinheit: DIN A3, A4, A4R, B4, B5, B5R  
Grammaturen: Altar-/Leporellofalz: 60 bis 105 g/m<sup>2</sup>  
Zuschießeinheit: 60 bis 256 g/m<sup>2</sup>  
Stromversorgung: 100-240V/50/60Hz 1.0A  
Stecker: CEE 7/7  
Abmessungen (B x T x H): 247\* x 679 x 1.242 mm (\*Breite ohne Dokumentenfach)  
Gewicht: ca. 76 kg

**WEITERE OPTIONEN  
HEFTKLAMMERN**

HEFTKLAMMERN X1: zum Heften (3 x 5.000 Stück, für Staple Finisher-V2/Booklet Finisher-V2)  
HEFTKLAMMERN Y1: zum Sattelstichheften (2 x 2.000 Stück, für Booklet Finisher-V2)

Eine vollständige Liste des optionalen Zubehörs finden Sie auf unserer Produktwebseite unter "Vollständige Spezifikationen" oder im Online-Produkt-Konfigurator

## Software und Lösungen



## Zertifizierungen und Kompatibilität



Canon (Schweiz) AG  
Richtstrasse 9  
CH-8304 Wallisellen  
Tel. +41 (0) 848 833 835  
de.canon.ch/business

Canon Austria GmbH  
Oberlaaer Straße 233  
A-1100 Wien  
Canon Helpdesk  
Tel. +43 1 680 88 0  
canon.at/business

Canon Deutschland GmbH  
Europark Fichtenhain A10  
D-47807 Krefeld  
Canon Helpdesk  
Tel.: +49 (0) 2151 3450  
canon.de/business  
Stand: Januar 2019  
Bestell-Nr.: 1900018

Canon Inc.  
canon.com  
Canon Europe  
canon-europe.com

German edition

© Canon Europa N.V., 2019

