

imageRUNNER ADVANCE 6500 III serisi

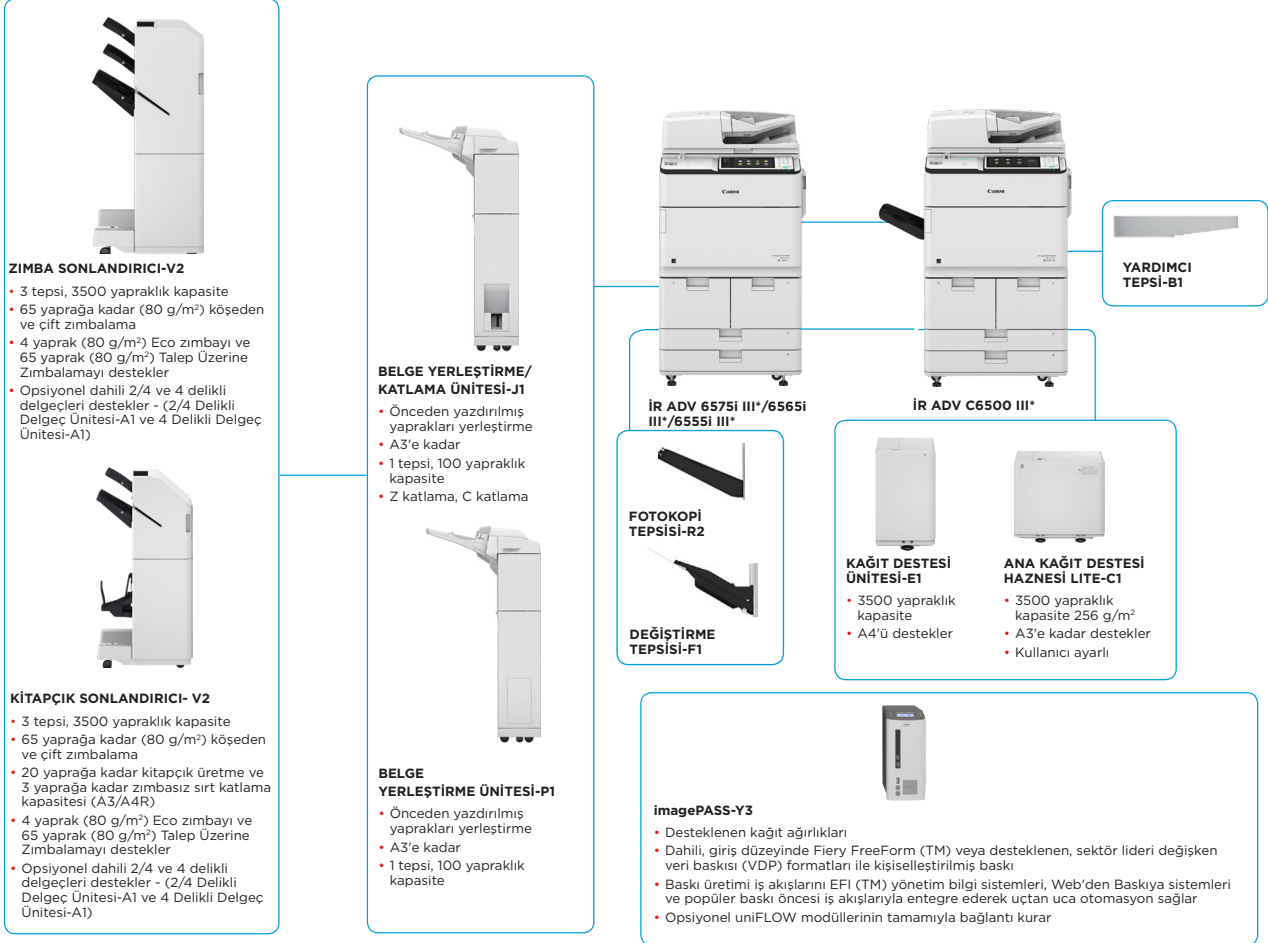
YÜKSEK KALİTELİ, VERİMLİ VE GÜVENİLİR



Canon uniFLOW Online
Outstanding Cloud Output Management Solution



TEMEL KONFIGÜRASYON SEÇENEKLERİ



Bu düz konfigürasyon yalnızca örnek verme amaçlıdır. Seçeneklerin tam listesi ve tam uyumluluk ilişkileri için lütfen çevrimiçi ürün konfigürasyon aracına başvurun.

***III, bu modelin yeni sistem yazılımına yükseltildiğini ve ek güvenli özelliklerine standart olarak sahip olduğunu gösterir.**

Canon

TEKNİK ÖZELLİKLER

imageRUNNER ADVANCE 6500 III serisi

Tarama Çözünürlüğü (dpi)	600 x 600, 400 x 400, 300 x 300, 200 x 400, 200 x 200, 200 x 100i, 150 x 150, 100 x 100
İçeri Tarama Teknik Özellikleri	Renkli Ağ ScanGear2, Hem TWAIN hem de WIA için Desteklenen İşletim Sistemi: Windows/7/8.1/10 Windows Server 2008/Server 2008 R2/Server 2012/Server 2012 R2/Server 2016
Tarama Yöntemi	Gönderme işlevi tüm modellerde bulunur USB Bellek Anahtarına Tarama: Tüm modellerde kullanılabilir Mobil cihazlara ve bulut tabanlı hizmetlere tarama: Gereksinimlerinize bağlı olarak mobil cihazlara veya bulut tabanlı hizmetlere tarama yapmak için çeşitli çözümler mevcuttur. Daha fazla bilgi için lütfen satış temsilcinize iletişime geçin. TWAIN/WIA İçeri tarama tüm modellerde bulunur
GÖNDERME ÖZELLİKLERİ	
Hedef	E-posta/İnternet FAKS (SMTP), SMB v3.0, FTP, WebDAV, Posta Kutusu, Super G3 Faks (Opsiyonel), IP Faks (Opsiyonel)
Adres Defteri	LDAP (2000)/Yerel (1600)/Hızlı arama (200)
Gönderme çözünürlüğü (dpi)	600 x 600, 400 x 400, 300 x 300, 200 x 400, 200 x 200, 200 x 100, 150 x 150, 100 x 100
İletişim protokolü	Dosya: FTP (TCP/IP), SMB v3.0, WebDAV E-posta/İnternet Faks: SMTP, POP3
Dosya Formatı	Standart: TIFF, JPEG, PDF (Kompakt, Arama Yapılabilir, Politika Uygulama, Web için Optimize Etme, PDF A/1-b, Şifreli), XPS (Kompakt, Arama Yapılabilir), Office Open XML (PowerPoint, Word), PDF/XPS (Dijital İmza) Opsiyonel: PDF (Takip ve Düzeltilme), PDF/XPS (Kullanıcı İmzası)
Evrensel Gönderme Özellikleri	Orijinal Tür Seçimi, Çift Taraflı Orijinal, İki Açık Kitap Sayfası, Farklı Boyuttaki Orijinaler, Yoğunluk Ayarı, Netlik, Fotokopi Oranı, Cerceveyi Silme, İş Oluşturma, Gönderenin Adı (TTI), Gecikmeli Gönderme, Önizleme, İş Tamamlandı Bildirimi, Dosya Adı, Konu/ Mesaj, Yanıtla, E-posta Önceliği, TX Raporu, Orijinal İçerik Yöntü, Boş Sayfaları Atlama, Besleyicide Bir Den Fazla Kağıt Algılama
FAKS TEKNİK ÖZELLİKLERİ	
Opsiyonel/Standart	Tüm modellerde opsiyoneldir
Maksimum Bağlantı Hattı Sayısı	2
Modem Hızı	Super G3: 33.6 kbps G3: 14.4 kbps
Sıkıştırma Yöntemi	MH, MR, MMR, JBIG
Çözünürlük (dpi)	400 x 400, 200 x 400, 200 x 200, 200 x 100
Gönderme/Kaydetme Boyutu	A3, A4, A4R, A5 ¹ , A5R ¹ , B4, B5 ² , B5R ¹ ¹ A4 olarak gönderilir ² B4 olarak gönderilir
FAKS belleği	30.000 sayfaya kadar
Hızlı arama	Maks. 200
Grup aramaları/hedefler	Maks. 199 arama
Sıralı yayın	Maks. 256 adres
Bellek yedeklemesi	Var
Faks Özellikleri	Orijinal Tür Seçimi, Çift Taraflı Orijinal, İki Açık Kitap Sayfası, Farklı Boyuttaki Orijinaler, Yoğunluk (Tarama için), Netlik, Fotokopi Oranı, Cerceveyi Silme, İş Oluşturma, Gönderenin Adı (TTI), Telefon Hattını Seçme, Doğrudan Gönderme, Gecikmeli Gönderme, Önizleme, İş Tamamlandı Bildirimi, TX Raporu, Besleyicide Bir Den Fazla Kağıt Algılama
DEPOLAMA TEKNİK ÖZELLİKLERİ	
Posta Kutusu (Numara destekli)	100 Kullanıcı Gelen Kutusu, 1 Bellek RX Gelen Kutusu, 50 Gizli Faks Gelen Kutusu Maksimum 30.000 Sayfa Depolama
Gelişmiş Alan	İletişim Protokolü: SMB veya WebDAV Desteklenen İstemci Bilgisayarı: Windows (Windows 7/8.1/10) Eş Zamanlı Bağlantılar (Maks.): SMB: 64, WebDAV: 3 (Aktif Oturumlar)
Gelişmiş Alan mevcut disk alanı	Yaklaşık 16 GB (Standart HDD) Yaklaşık 480 GB (opsiyonel 1 TB HDD ile)
Gelişmiş Alan Özellikleri	Gelişmiş Alan Girişi İçin Kimlik Doğrulama, Sıralama İşlevi, Şifreli Bir PDF Dosyasını Yazdırma, imageWARE Secure Audit Manager Desteği
Bellek Ortamı	Standart: USB Bellek
GÜVENLİK TEKNİK ÖZELLİKLERİ	
Kimlik Doğrulama	Standart: Evrensel Oturum Açma Yöneticisi (Cihaz ve İşlev Düzeyinde Oturum Açma), uniFLOW Online Express*, Kullanıcı Kimlik Doğrulaması, Departman Kimliği, Kimlik Doğrulama, Erişim Yönetim Sistemi Opsiyonel: My Print Anywhere güvenli baskı (uniFLOW gerektirir) * Bu çözüm ücretsizdir ancak etkinleştirme gerektirir.
Veriler	Standart: Güvenilir Platform Modülü (TPM), Sabit Disk Sifre Kilidi, Sabit Disk Sürücüsü Silme, Posta Kutusu Sifre Koruması, Sabit Disk Sürücüsü Şifreleme (FIPS140-2 Doğrulama), Ortak Kriter Sertifikası (DIN ISO 15408) Opsiyonel: Sabit Disk Sürücüsü Yansıtma, Sabit Disk Sürücüsü kaldırma, Veri Kaybını Önleme (uniFLOW gerektirir)
Ağ	Standart: IP/Mac Adresi Filtreleme, IPSEC, TLS Şifreli İletişim, SNMP V3.0, IEEE 802.1X, IPv6, SMTP Kimlik Doğrulaması, SMTP'den önce POP kimlik doğrulaması, S/MIME
Belge	Standart: Güvenli Baskı, Adobe LiveCycle® Rights Management ES2.5 Entegrasyonu, Şifreli PDF, Şifreli Güvenli Baskı, Cihaz izması, Güvenli Filigranlar Opsiyonel: Kullanıcı imzası, Belge Tarama kilidi

CEVRESEL TEKNİK ÖZELLİKLER	
Çalışma Ortamı	Sıcaklık: 10 - 30°C Nem: %20 - %80 BN (Bağıl Nem)
Güç kaynağı	220-240 V (±%10), 50/60 Hz (±2 Hz), 10 Amp
Fiş (Ana Ünite)	CEE 7/7 (230 V)
Güç tüketimi	Maksimum: Yaklaşık 2400 W Baskı: Yaklaşık 1397,9 W ¹ Beklemede: Yaklaşık 260,4 W ¹ Uyku modu: Yaklaşık 0,9 W ² Eklenti Kapalı: Yaklaşık Bir cihaz filusunun merkezleştirilmiş yönetimi (İzleme veya sarf malzemeleri, durum izleme ve uyarılar, adres defterlerinin dağıtım, konfigürasyon ayarları, ürün yazılımı ve MEAP uygulamaları, ölçüm yakalama ve raporlama, sürücü ve kaynak yönetimini içerir) için kullanılan sunucu tabanlı yazılım ¹ Referans değeri: tek ünite ölçümü ² Belirli ayarlara bağlı olarak 0,9 W uyku modu her durumda kullanılamazdır.
Gürültü düzeyleri	¹ Referans değeri: Hızlı Baslatma modu KAPALI Ses Gücü Seviyesi (LwAd) Aktif: 75 dB veya daha az ¹ Beklemede: 53 dB ² Ses Basıncı (LpAm) (Referans) Bekleyen kişi konumu: Aktif: IR-ADV 6575i III: 58 dB ² , IR-ADV 6565i III: 56 dB ² , IR-ADV 6555i III/6555i III PRT: 54 dB ² Beklemede: 36 dB veya daha az ² ¹ DE-UZZ205 (2017) uyumlu (Veriler, Blue Angel Standart değerden alınmıştır) ² Referans değeri: ISO7779 ile ölçülmüş, ISO9296 (1988) ile tanımlanmıştır
Standartlar	Blue Angel
SARF MALZEMELERİ	
Toner Kartuşları	C-EXV 36 TONER BK
Toner (%6 Kapsamada Tahmini Verimlilik)	56.000 sayfa
YAZILIM VE YAZICI YÖNETİMİ	
İzleme ve raporlama	Evrensel Oturum Açma Yöneticisi* (ULM): Maliyetleri tespit ve kontrol etmek için her bir cihazda kullanıcı tabanlı seviyede gömülü raporlama özelliğini kullanarak maliyetlerinizi kolayca yönetin. *Kurulum, etkinleştirme ve kayıt gerektirir uniFLOW Online Express: ULM ile birlikte daha fazla kontrol kazanarak kullanıcı/departman başına yapılan harcamaları ortaya çıkarabilir ve merkezi bulut tabanlı bir konumdan düşürülmesi gereken maliyetleri tam olarak saptayabilirsiniz.
Uzaktan yönetim araçları	iW Yönetim Konsolu: Bir cihaz filusunun merkezleştirilmiş yönetimi (İzleme veya sarf malzemeleri, durum izleme ve uyarılar, adres defterlerinin dağıtım, konfigürasyon ayarları, ürün yazılımı ve MEAP uygulamaları, ölçüm yakalama ve raporlama, sürücü ve kaynak yönetimini içerir) için kullanılan sunucu tabanlı yazılım e-Bakım: KAĞIT DESTESİ ÜNİTESİ-E1 İçerik Teslim Sistemi: Ürün yazılımı, IR senecikleri ve MEAP uygulamalarının uzaktan dağıtılması; Uzak Kullanıcı Arabirimi (RUI), Uzaktan cihaz yönetimini ve kontrolünü sağlamaya yardımcı olan her bir cihazın web tabanlı arabirimidir
Tarayıcı yazılımı	Bir cihaz filusunun merkezleştirilmiş yönetimi (İzleme veya sarf malzemeleri, durum izleme ve uyarılar, adres defterlerinin dağıtım, konfigürasyon ayarları, ürün yazılımı ve MEAP uygulamaları, ölçüm yakalama ve raporlama, sürücü ve kaynak yönetimini içerir) için kullanılan sunucu tabanlı yazılım Bir ağdaki bilgisayarlardan, cihazın içeri tarama işlevini kullanabilmelerini sağlayan TWAIN uyumlu tarayıcı sürücüsü
FİERY BASKI DENETLEYİCİ TEKNİK ÖZELLİKLERİ	
Opsiyonel / Standart	Tüm modellerde opsiyoneldir
Ad	imagePASS-Y3 (Harici)
Baskı Çözünürlüğü (dpi)	1200 x 1200, 600 x 600
ANA KAĞIT DESTESİ HAZNESİ LITE-C1	PCL6, Adobe PostScript 3
Tam Konfigürasyon: 2436 x 1353 mm (Ana Kağıt Destesi Haznesi Lite-C1 + Belge Yerleştirme / Katlama Ünitesi-J1 + Kitapçık Sonlandırıcı-V2 veya Zimba Sonlandırıcı-V2 + Ana Ünite ön kapak açık)	8 GB (2 x 4 GB)
Sabit Disk Sürücüsü	500 GB SATA
İşlemci Hızı	Intel Pentium G4400 (3,3 GHz)
Sistem	Fiery FS350Pro
Yazı tipleri	PS: 138 yazı tipi PCL: 113 yazı tipi
Desteklenen İşletim Sistemleri	Windows 7 32 ve 64 bit / Windows 8.1 32 ve 64 bit / Windows 10 32 ve 64 bit / Windows Server 2012 yalnızca 64 bit / Windows Server 2012 R2 yalnızca 64 bit / Windows Server 2w016 yalnızca 64 bit, MAC OS
Arabirim	2 x Ethernet (1000Base-T/100Base-TX/10Base-T), USB 3.0 x 2 (arka), x 3 (Fiery Quick Touch'ta (TM) ön), USB 2.0 x 4 (arka)
Ağ protokolleri	TCP/IP (FTP, SMTP, POP, HTTP, SNMP, LDAP, SLP, SMB, LPD, IPP, WS Bulma, Bonjour, Doğrudan Mobil Baskı, Port9100, SNT, 802.1X, DHCP, DNS, NTP)
Doğrudan Baskı	PDF1.7, EPS, TIFF6, JDF1.4/JMF(OP)
VDP	FreeForm v1, v2.1, PPML, PDF/VT-1, PDF/VT-2, Creo VPS

Canon

TEKNİK ÖZELLİKLER

imageRUNNER ADVANCE 6500 III serisi

Standart Özellikler

Fiery Baskı Denetleyici Seçenekleri

Donanım Platformu

Temel İşletim Sistemi

Güç kaynağı

Maksimum Güç tüketimi

Boyutlar (G x D x Y)

Ağırlık

KAĞIT BESLEME SEÇENEKLERİ

KAĞIT DESTESİ ÜNİTESİ-E1

ANA KAĞIT DESTESİ HAZNESİ LITE-C1

ÇIKTI SEÇENEKLERİ

FOTOKOPİ TEPİSİ-R2

DEĞİŞTİRME TEPİSİ-F1

ZIMBA SONLANDIRICI V2 (Harici)

Fiery Command WorkStation6 / Kağıt Kataloğu Fiery Remote Scan / Fiery Hot Folders & Virtual Printers / Fiery JDF

Fiery Impose / Fiery Compose / Fiery Impose ve Compose / Çıkarılabilir HDD seti

NX One

Windows 10 IoT Enterprise 2016 LTSB

AC100-240 V, 50 Hz/60 Hz, 3,0 A (100 V) - 1,5 A (240 V)

53 W

203 x 248 x 384 mm

Yalnızca sunucu ünitesi: 5,9 kg

Kağıt Kapasitesi: 3500 yaprak (80 g/m²)
Kağıt Türü: İnce, Düz, Geri Dönüştürülmüş, Renkli, Kalın, Delikli, Antetli, İyi Kalite
Kağıt Boyutu: A4, B5
Kağıt Ağırlığı: 52 - 256 g/m²
KAĞIT DESTESİ ÜNİTESİ-E1
Boyutlar (G x D x Y): 340 x 630 x 572 mm
Ağırlık: Yaklaşık 34 kg

Kağıt Kapasitesi: 3500 yaprak (80 g/m²)
Kağıt Türü: İnce, Düz, Geri Dönüştürülmüş, Renkli, Kalın, Delikli, Antetli, İyi Kalite, Seritli, Asetat, Etiketler
Kağıt Boyutu: A3, A4, A4R, A5R, B4, B5, B5R ve Özel Boyut (139,7 x 182 mm - 297 x 487,7 mm)
Kağıt Ağırlığı: 52 - 256 g/m²
Güç Kaynağı: 220-240 V, 50/60 Hz, 1,2 A
Boyutlar (G x D x Y): 633 x 686 x 574 mm
Ağırlık: Yaklaşık 68 kg

Temel çıktı ihtiyaçları için basit bir tepsiye sahiptir.
Kapasite: 250/100 yaprak (1 taraflı/2 taraflı, 80 g/m²)

Kapasite (80 g/m²): 250 yaprak (Doğrudan teslim) / 500 yaprak (Değiştirme)

Tepsi Sayısı: 3
Üst Tepsi Kapasitesi*: A4, A5, A5R, A6R, B5: 250 yaprak, A3, A4R, B4, B5R: 125 yaprak
Orta Tepsi Kapasitesi*: A4, A5, A5R, A6R, B5: 250 yaprak, A3, A4R, B4, B5R: 125 yaprak
Alt Tepsi Kapasitesi*: A4, A5R, B5: 3000 yaprak, A3, A4R, A5, B4, B5R: 1500 yaprak, A6R: 250 yaprak
(52 - 105 g/m²), 50 yaprak (105 g/m² - 256 g/m²)
* 81,4 g/m² kağıt ile
Kağıt Ağırlığı: 52 - 256 g/m²
Zimba Konumu: Kösedan, Çift
Zimba Kapasitesi: Kösedan ve Çift Zimbala: A4, B5: 65 yaprak (90 g/m²)
A3, A4R, B4: 30 yaprak (90 g/m²)
Eco Zimba: A3, A4: 5 yaprak (52 - 64 g/m²)
4 yaprak (65 - 81,4 g/m²)

Tüm donanım aksesuarlarının tam listesi için lütfen web sitemizdeki teknik özellikler sayfasına veya çevrimiçi ürün konfigürasyon aracımıza başvurun.
Talep Üzerine Zimbala: 65 yaprak (90 g/m²)
Boyutlar (G x D x Y): 656 x 623 x 1195 mm
(uzatma tepsi ve dönme tepsi açıldığında)
Ağırlık: Yaklaşık 35 kg

KİTAPÇIK SONLANDIRICI V2 (Harici)

2/4 DELİKLİ DELGEÇ ÜNİTESİ-A1

BELGE YERLEŞTİRME ÜNİTESİ-P1

BELGE YERLEŞTİRME/KATLAMA ÜNİTESİ-J1

DİĞER SEÇENEKLER ZIMBA KARTUŞU

(Yukarıdaki ZIMBA SONLANDIRICI-V2 temel zimba teknik özelliklerini içerir.)
Sırt Dikisi kağıt boyutu: A3, A4R, B4, Özel Boyut (195 x 270 mm - 297 x 431,8 mm)
Sırt Dikisi Zimbalama Kapasitesi: 20 yaprak x 10 set (52 - 81,4 g/m²) (256 g/m²ye kadar 1 kapak sayfası dahil)
3 yaprağa kadar zimbatsız tek katlama kapasitesi (52 - 105 g/m²)
Boyutlar (G x D x Y): 656 x 623 x 1195 mm (uzatma tepsi ve dönme tepsi açıldığında)
Ağırlık: Yaklaşık 58 kg

(ZIMBA SONLANDIRICI-V2 veya KİTAPÇIK SONLANDIRICI-V2 gerektirir)
İki veya Dört Delik
Kabul Edilebilir Delme Kağıt Ağırlığı: 52 - 256 g/m²
Kabul Edilebilir Delme Kağıt Boyutu: İki delik: A3, A4, A4R, A5, B4, B5, B5R; Dört delik: A3, A4
KAĞIT DESTESİ ÜNİTESİ-E1

(ZIMBA SONLANDIRICI-V2 veya KİTAPÇIK SONLANDIRICI-V2 gerektirir)
Yerleştirme tepsi sayısı: 1 Tepsi
Yerleştirme Tepsi Kapasitesi: 100 yaprak (80 g/m²)
Kabul Edilebilir Yerleştirme Kağıdı Türü: İnce, Düz, Geri Dönüştürülmüş, Renkli, Kalın, Antetli, İyi Kalite, Kuşe, Seritli
Kabul Edilebilir Yerleştirme Kağıdı Boyutu: A3, A4, A4R, B4, B5, B5R
Kabul Edilebilir Yerleştirme Kağıdı Ağırlığı: 60 - 256 g/m²
Güç Kaynağı: 100-240 V, 50/60 Hz, 1,0 Amp
Boyutlar (G x D x Y): 247 x 679 x 1242 mm
(genişliğe belge tepsi dahil değildir)
Ağırlık: Yaklaşık 40 kg

(ZIMBA SONLANDIRICI-V2 veya KİTAPÇIK SONLANDIRICI-V2 gerektirir)
Yerleştirme tepsi sayısı: 1 Tepsi
Yerleştirme Kapasitesi: 100 yaprak (80 g/m²)
Kabul Edilebilir Yerleştirme Kağıdı Türü: İnce, Düz, Geri Dönüştürülmüş, Renkli, Kalın, Antetli, İyi Kalite, Kuşe, Seritli
Desteklenen Katlama Türü: C Katlama, Z Katlama
Kabul Edilebilir Yerleştirme Kağıdı Boyutu: A3, A4, A4R, B4, B5, B5R
Kabul Edilebilir Yerleştirme Kağıdı Ağırlığı: 60 - 256 g/m²
Kabul Edilebilir Katlama Kağıdı Boyutu: C Katlama: A4R, Z Katlama: A3, A4R, B4
Kabul Edilebilir Katlama Kağıdı Ağırlığı: C Katlama / Z Katlama: 60 - 105 g/m²
Katlama Kağıdı Çıkışı Kapasitesi: C Katlama: yaprak (80 g/m²), Z Katlama: 30 yaprak (80 g/m²)
Güç Kaynağı: 100-240 V, 50/60 Hz, 1,0 A
Boyutlar (G x D x Y): 247 x 679 x 1242 mm
(genişliğe belge tepsi dahil değildir)
Ağırlık: Yaklaşık 76 kg

ZIMBA KARTUŞU-X1 (3 x 5000 adet zimbala için)
(Zimba Sonlandırıcı-V2 ve Kitapçık Sonlandırıcı-V2 için)
ZIMBALAMA KARTUŞU-Y1 (sırt dikisi için)
2000 adet x 2) (Kitapçık Sonlandırıcı-V2 için)

Tüm donanım aksesuarlarının tam listesi için lütfen web sitemizdeki teknik özellikler sayfasına veya çevrimiçi ürün konfigürasyon aracımıza başvurun.

Yazılım ve Çözümler



Sertifikasyonlar ve uyumluluk



Canon Eurasia Görüntüleme ve Ofis Sistemleri A.Ş.

Değirmen Sokak Nida Kule
İş Merkezi No: 18/10
K: 2 Kozyatağı 34742 Kadıköy
İstanbul, Türkiye
Tel: +90 (216) 571 68 00
Fax: +90 (216) 571 68 99
canon.com.tr

Canon Inc.
canon.com

Canon Europe
canon-europe.com

Turkish edition
© Canon Europa N.V. 2019

