

imageRUNNER ADVANCE 6500 III-serien

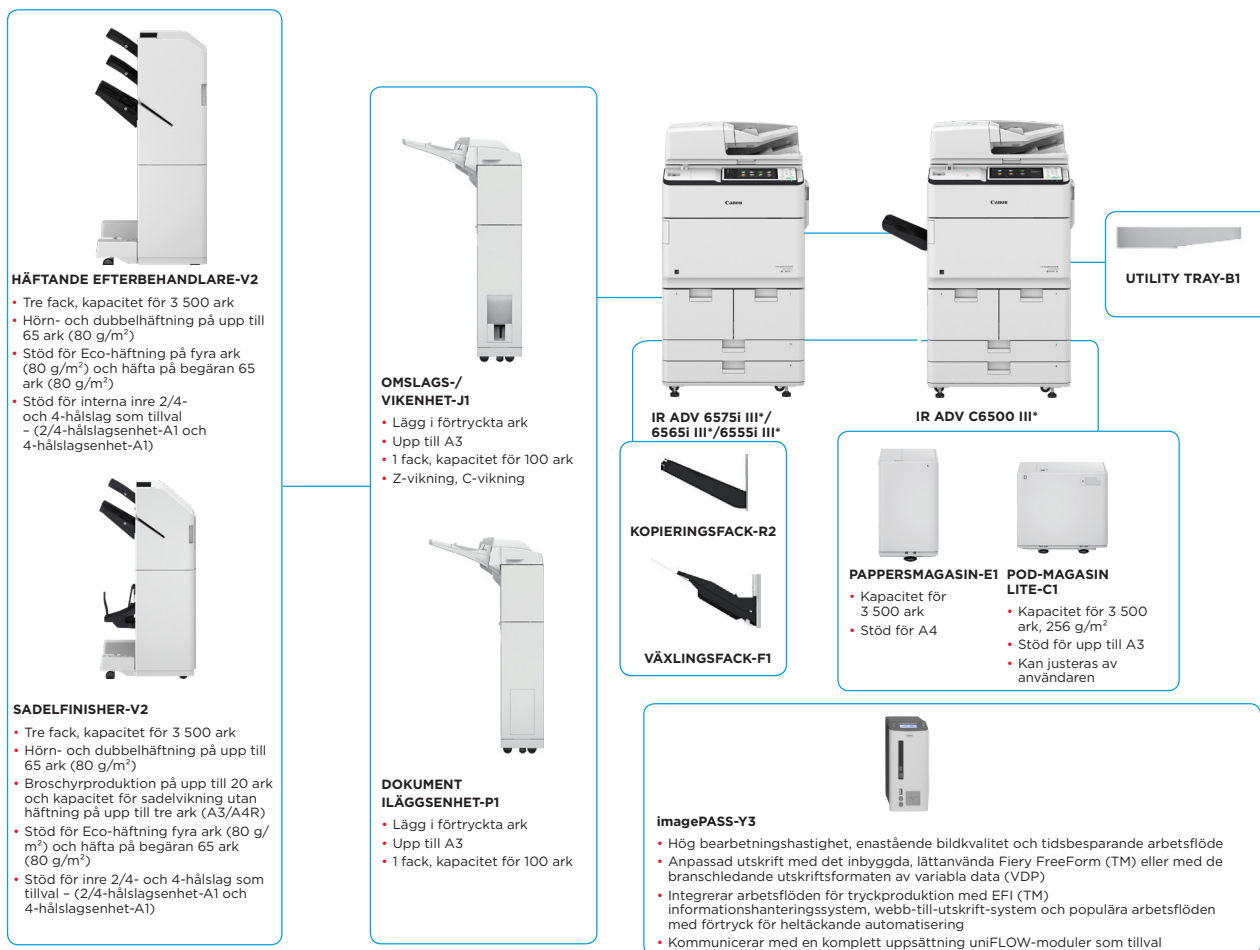
HÖG KVALITET, EFFEKTIV OCH PÅLITLIG



Canon uniFLOW Online
Outstanding Cloud Output Management Solution



HUVUDSAKLIGA KONFIGURATIONSALTERNATIV



Den här platta konfigurationen är endast exempel. En fullständig lista över alternativ och exakta kompatibilitetsförhållanden finns i produktkonfiguratorn online.

III* anger att denna modell har upgraderats till en ny systemprogramvara och innehåller ytterligare säkerhetsfunktioner som standard.

| | |
|--|---|
| HUVUDENHET | Multifunktionell svartvit A3-laserenhet |
| Maskintyp | Skriv ut, kopiera*, scanna*, skicka*, lagra och faxa* (tillval) *Ej tillgängligt på iR-ADV 6555i III PRT-modell |
| Huvudfunktioner | Canon Dual Custom Processor (delad) |
| Processor | Standard: 25,6 cm (10,1 tum) TFT LCD WSVGA-touchskärm i färg |
| Kontrollpanel | Tillval: 26,4 cm (10,4 tum) uppåtvinklad TFT LCD SVGA-touchskärm i färg för MFP-modell |
| Minne | Standard: 3,0 GB RAM |
| Hårddisk | Standard 250 GB Max: 1 TB |
| Hårddiskspeglning | Tillval: 250 GB, 1 TB |
| Gränssnittsanslutning | Nätverk Standard: 1000Base-T/100Base-TX/10Base-T, Trådlöst nätverk (IEEE 802.11 b/g/n) Tillval: NFC, Bluetooth Low Energy ÖVRIGT Standard: USB 2.0 (värd) x2, USB 3.0 (värd) x1, USB 2.0 (enhet) x1 Tillval: seriellt gränssnitt, kopieringskontrollgränssnitt |
| Pappersmatningskapacitet (A4, 80 g/m²) | Standard: 4 200 ark Kasset för 1 500 ark x kasset för 2 550 ark x multiutmatningsfack för 2 100 ark Max: 7 700 ark (med POD-magasin Lite-C1 eller pappersmagasin-E1) |
| Pappersutmatningskapacitet (A4, 80 g/m²) | 250 ark (med kopieringsfack-R2) Max: 3 500 ark (med häftande efterbehandlare-V2 eller sadelfinisher-V2) |
| Efterbehandlingsfunktioner | Standard: sortera, gruppera Med extern efterbehandlare: sortera, gruppera, förskjut, häfta, sadelhäftning ¹ , hälslag ² , klammerfri häftning ³ , häfta på begäran ⁴ , omslag ⁴ , vikning (C-, Z-vikning ⁵) *1 Kräver sadelfinisher-V2 *2 Kräver 2/4-hälslagsenhet-A1 eller 4-hälslagsenhet-A1 (med häftande efterbehandlare-V2 eller sadelfinisher-V2) *3 Kräver häftande efterbehandlare-V2 eller sadelfinisher-V2 *4 Kräver omslagsenhet-PI eller omslags-/vikenhet-J1 (med häftande efterbehandlare-V2 eller sadelfinisher-V2) *5 Kräver omslags-/vikenhet-J1 (med häftande efterbehandlare-V2 eller sadelfinisher-V2) |
| Materialtyper som stöds | Magasin överst till vänster/höger (1/2): tunt, normalt, återvunnet, färgat, tjockt, hälslaget, brevpapper, arkiv Nedre kassetter (3/4): tunt, normalt, återvunnet, färgat, tjockt, hälslaget, brevpapper, arkiv, filkpapper* *Kräver sats för matare för registerflikar-B1 Multiutmatningsfack: tunt, normalt, återvunnet, färgat, tjockt, hälslaget, arkiv, OH-film, etiketter, brevpapper, filkpapper, kalkerpapper* *Vissa typer av kalkerpapper kan inte användas |
| Materialformat som stöds | Magasin överst till vänster/höger (1/2): Standardformat: A4, B5 Nedre kassetter (3/4): Standardformat: A3, A4, A4R, A5R, B4, B5, B5R Anpassat format: 139,7 x 182 mm till 297 x 487,7 mm Multiutmatningsfack: Standardformat: A3, A4, A4R, A5, A5R, A6R, B4, B5, B5R Anpassat format: 100,0 x 148,0 mm till 297,0 x 487,7 mm Fritt format 100,0 x 182,0 mm till 297 x 487,7 mm |
| Mediavikter som stöds | Pappersmagasin/papperskassetter: 52 till 220 g/m ² Multiutmatningsfack: 52 till 256 g/m ² Dubbelsidigt: 52 till 220 g/m ² |
| Uppvärmningstid | Från start: 30 sekunder eller mindre* *Tid från det att enheten slås på tills den är klar för kopiering (ej utskriftsreservation) Från viloläge: 30 sekunder eller mindre Snabbstartsläge: 4 sekunder eller mindre* *Tid från det att enheten slås på tills knappfunktioner kan användas på touchskärmen. |
| Mått (B x D x H) | Standard (MFP-modell): 670 x 779 x 1 220 mm Med uppåtvinklad touchskärm som tillval: 1 481 x 770 x 1 252 mm iR-ADV 6555i III Skrivarmodell: 670 x 779 x 1 052 mm |
| Installationsutrymme (B x D) | Grundläggande: 1 533 x 1 353 mm (med multiutmatningsfack/lucka överst till höger öppen + frontlucka öppen + kopieringsfack) Fullt konfigurerad: 2 436 x 1 353 mm (med POD-magasin Lite-C1 + omslags-/vikenhet-J1 + sadelfinisher-V2 eller häftande efterbehandlare-V2 + huvudenhetens frontlucka öppen) |
| Vikt | iR-ADV 6575i III/6565i III/iR-ADV 6555i III: cirka 234 kg ¹ , cirka 238 kg ² iR-ADV 6555i III PRT: cirka 204 kg ³ *1 Inklusive automatisk dokumentmatare, platt touchskärm och tonerbehållaren. *2 Inklusive automatisk dokumentmatare, uppåtvinklad touchskärm som tillval och tonerbehållaren. *3 Inklusive platt skärm, skrivarlucka och tonerbehållaren. |
| TEKNISKA DATA FÖR UTSKRIFTER | Inklusive tonerbehållaren. |
| Utskriftshastighet | iR-ADV 6575i III: 75 sidor/ minut (A4), 37 sidor/ minut (A3), 54 sidor/ minut (A4R), 35 sidor/ minut (A5R) iR-ADV 6565i III: 65 sidor/ minut (A4), 32 sidor/ minut (A3), 47 sidor/ minut (A4R), 35 sidor/ minut (A5R) iR-ADV 6555i III/6555i III PRT: 55 sidor/ minut (A4), 32 sidor/ minut (A3), 40 sidor/ minut (A4R), 35 sidor/ minut (A5R) |
| Utskriftsupplösning (dpi) | 1 200 x 1 200, 600 x 600 |

| | |
|--|--|
| Sidbeskrivningspråk | Standard: UFR II, PCL 6 Tillval: Genuine Adobe PostScript nivå 3 |
| Direktskrift | Direktskrift är tillgängligt från USB-minne, avancerat utrymme, fjärranvändargränssnitt och webbtkomst* Filtyper som stöds: TIFF, JPEG, PDF, EPS och XPS *Endast PDF-utskrift från webbplatser stöds |
| Utskrift från mobila enheter och molnet | AirPrint, Mopria, Google Cloud Print, Canon PRINT Business och uniFLOW Online För att möjliggöra utskrift från mobila eller internetanslutna enheter och molnbaserade tjänster finns en rad olika program och MEAP-baserade lösningar beroende på vilka behov du har. Kontakta din säljrepresentant om du vill ha mer information |
| Teckensnitt | PCL-teckensnitt: 93 Roman, 10 bitmappsteckensnitt, 2 OCR-teckensnitt, Andalé Mono WTJ/K/S/T*1 (japanska, koreanska, förenklad och traditionell kinesiska), streckkodsteckensnitt** PS-teckensnitt: 136 Roman *1 Kräver tillvalet internationell PCL-teckensnitts uppsättning-A1 ** Kräver tillvalet sats för streckkodsteckensnitt-D1 |
| Utskriftsfunktioner | Fördröjd tidsgräns för jobb, efterbehandling av delmängd (endast PS), profilinställningar, säker utskrift, vattenstämpel, sidhuvud/sidot, sidlayout, dubbelsidig utskrift, sortering, utskrift av broschyrer, gruppering, blandade pappersstorlekar/-orienteringar, förskjutning, fram-/baksidor, tonerreducering, affisch, vänteläge för utskriften |
| Operativsystem | UFRll: Windows 7/8.1/10/Server 2008/Server 2008 R2/Server 2012/Server 2012 R2/Server 2016, MAC OS X (10.7 eller senare) PCL: Windows 7/8.1/10/Server 2008/Server 2008 R2/Server 2012/Server 2012 R2/Server 2016 PS: Windows 7/8.1/10/Server 2008/Server 2008 R2/Server 2012/Server 2012 R2/Server 2016, MAC OS X (10.7 eller senare) PPD: MAC OS X (10.7 eller senare), Windows 7/8.1/10 Enhetstyper för SAP finns tillgängliga via SAP Market Place. Information om tillgängligheten för utskriftslösningar för andra operativsystem och miljöer, däribland AS/400, UNIX, Linux och Citrix, finns på sidan http://www.canon-europe.com/support/business-product-support . Vissa av de här lösningarna kan vara avgiftsbelagda. |

TEKNISKA DATA FÖR KOPIERING¹**Kopieringshastighet**

iR-ADV 6575i III:
75 sidor/ minut (A4), 37 sidor/ minut (A3), 54 sidor/ minut (A4R), 35 sidor/ minut (A5R)
iR-ADV 6565i III:
65 sidor/ minut (A4), 32 sidor/ minut (A3), 47 sidor/ minut (A4R), 35 sidor/ minut (A5R)
iR-ADV 6555i III:
55 sidor/ minut (A4), 32 sidor/ minut (A3), 40 sidor/ minut (A4R), 35 sidor/ minut (A5R)

Tid till första kopia (A4)

iR-ADV 6575i III: cirka 3,1 sekunder eller mindre
iR-ADV 6565i III: cirka 3,3 sekunder eller mindre
iR-ADV 6555i III: cirka 3,3 sekunder eller mindre

Kopieringsupplösning (dpi)

Läsning: 600 x 600
Utskrift: 1 200 x 1 200

Flera kopior

Upp till 9 999 kopior

Kopieringstäthet

Automatisk eller manuell (nio nivåer)

Förstoring

25-400 % (i steg om 1 %)

Förinställda minskningar

25 %, 50 %, 70 %

Förinställda förstoringar

141 %, 200 %, 400 %

Grundläggande kopieringsfunktioner

Förinställda R/E-grader per område, pappersinställningar, föregående inställning, favoritinställning, efterbehandling, dubbelsidigt, täthetsjustering, val av originaltyp, avbrytningsslag, bekräfta/avbryta läge

Speciella kopieringsfunktioner

Bok till två sidor, dubbelsidigt original, efterbehandling, broschyr, jobbgenerering, N på 1, tillägg av försättsblad, inbladade ark, original med olika format, täthetsjustering, val av originaltyp, försättsblad för OH-film, sidnumrering, setnumrering, skärpa, borttagning av ram, säkra vattenstämplar, utskriftsdatum, skifta, fästmarginall, Print & Check-funktion, negativ/positiv, upprepning av bilder, sammanslagning av jobblock, meddelande vid avslutat jobb, spegelbild, utskrift på filik, lagra i brevlåda, överlagring av bild, kaskadkopiering, kopiering av ID-kort, hoppa över tomma sidor, avkänning av dubbelmatning, original med fri storlek

TEKNISKA DATA FÖR SCANNING**Typ**

Färgflattbäddsscanner och dubbelsidig, automatisk dokumentmatare* för 300 ark (dubbelsidig färgscanning i ett svep)
[2-sidigt till 2-sidigt (automatiskt med DADF, dubbelsidig automatisk dokumentmatare)]

*Stöd för avkänning av dubbelmatning.

300 ark

Dokumentmatarens papperskapacitet (80 g/m²)**Hanterbara original och vikter**

Glas: ark, böcker, tredimensionella föremål (Höjd: upp till 50 mm, vikt: upp till 2 kg)
Mediavikter för dokumentmatare:

Enkelsidig scanning: 38 till 220 g/m² (svartvit), 64 till 220 g/m² (färg)
Dubbelsidig scanning: 50 till 220 g/m² (svartvitt), 64 till 220 g/m² (färg)

Materialformat som stöds

Glas: max. scanningsstorlek: 297,0 x 431,8 mm
Mediaformat för dokumentmatare: A3, A4, A4R, A5, A5R, B4, B5, B5R, B6R,

Anpassat format: 128,0 x 139,7 mm till 304,8 x 431,8 mm

Enkelsidig scanning: 120/120 (300 dpi), 120 (svartvitt: 600 dpi)

Dubbelsidig scanning: 240/220 (300 dpi), 150 (svartvitt: 600 dpi)

Scanningshastighet (sidor/ minut: svartvitt/färg, A4)

TEKNISKA DATA

imageRUNNER ADVANCE 6500 III-serien

| | | | |
|--|---|---|---|
| Scanningsupplösning (dpi) | 600 x 600, 400 x 400, 300 x 300, 200 x 400, 200 x 200, 200 x 1001, 150 x 150, 100 x 100 | Nätverk | Standard: IP-/Mac-adressfiltrering, IPSEC, TLS krypterad kommunikation, SNMP V3.0, IEEE 802.1X, IPv6, SMTP-autentisering, POP-autentisering före SMTP, S/MIME |
| Tekniska data för pull-scanning | Colour Network ScanGear2. Både för TWAIN och WIA Operativsystem som stöds: Windows 7/8.1/10 Windows Server 2008/Server 2008 R2/Server 2012/Server 2012 R2/Server 2016 | Dokument | Standard: säker utskrift, Adobe LiveCycle® Rights Management ES2.5-integrering, krypterad PDF, krypterad säker utskrift, enhetssignatur, säkra vattenstämplar Tillval: användarsignatur, dokumentscanningsläs |
| Scanningsmetod | Sändningsfunktion finns på alla modeller Scanna till USB-minne: Tillgängligt på alla modeller Scanna till mobila enheter och molnbaserade tjänster: För att kunna skriva ut från mobila enheter eller molnbaserade tjänster finns en rad olika lösningar som kan väljas beroende på vilka behov du har. Kontakta din säljrepresentant om du vill ha mer information. TWAIN/WIA Pull-scanning finns på alla modeller | TEKNISKA DATA FÖR MILJÖ | |
| TEKNISKA DATA FÖR SÄNDNING | | Driftsmiljö | Temperatur: 10 till 30 °C Luftfuktighet: 20 till 80 % RH (relativ luftfuktighet) 220-240 V (±10 %) 50/60 Hz (±2 Hz), 10 A CEE 7/7 (230 V) |
| Destination | E-post/Internet FAX (SMTP), SMB v3.0, FTP, WebDAV, brevlåda, Super G3-fax (tillval), IP Fax (tillval) | Strömkälla | Max: cirka 2 400 W Utskrift: cirka 1 397,9 W*1 Vänteläge: cirka 260,4 W*1 Viloläge: cirka 0,9 W*2 Plugin Av: cirka 0,3 W*3 |
| Adressbok | LDAP (2000)/lokal (1600)/kortnummer (200) | Uttag (huvudenhet) | *1: 0,9 W i viloläge är kanske inte tillgängligt under alla omständigheter på grund av vissa inställningar. *2: Referensvärde, snabbstartsläge AV |
| Sändningsupplösning (dpi) | 600 x 600, 400 x 400, 300 x 300, 200 x 400, 200 x 200, 200 x 100, 150 x 150, 100 x 100 | Strömförbrukning | Effektivnivå (LwAd) Aktiv: 75 dB eller mindre*1 Vänteläge: 53 dB*2 |
| Kommunikationsprotokoll | Fi: FTP (TCP/IP), SMB v3.0, WebDAV E-post/I-Fax: SMTP, POP3 | Ljudnivåer | Ljudtryck (LpAm) (referens) Åhörarposition: Aktiv: iR-ADV 6575i III: 58 dB*2, iR-ADV 6565i III: 56 dB*2, iR-ADV 6555i III/6555 i III PRT: 54 dB*2 Vänteläge: 36 dB eller mindre*2 *1 Enligt DE-UZ205 (2017) (data hämtade från Blue Angels standardvärde) *2 Referensvärde: mätt enligt ISO7779, beskrivet med ISO9296 (1988) |
| Filformat | Standard: TIFF, JPEG, PDF (kompakt, sökbar, tillämpa policy, optimerat för webben, PDF A/1-b, krypterad), XPS (kompakt, sökbar), Office Open XML (PowerPoint, Word), PDF/XPS (enhetssignatur) Tillval: PDF (Trace & Smooth), PDF/XPS (Användarsignatur) | Standarder | Blue Angel |
| Universal Send-funktioner | Val av originaltyp, dubbelsidigt original, bok till två sidor, original med olika format, täthetsjustering, skärpa, kopieringsförhållande, borttagning av ram, jobbgenerering, avsändarens namn (TTI), fördröjd sändning, förhandsgranskning, meddelande vid slutfört jobb, filnamn, ämne/meddelande, svara till, e-postprioritet, TX-rapport, orientering för originalinnehåll, hoppa över tomma sidor, avkänning av dubbelinmatning | FÖRBRUKNINGSPARTIKLAR | |
| TEKNISKA DATA FÖR FAX | | Tonerkassett/er | C-EXV 36 TONER BK |
| Tillval/standard | Tillval på alla modeller | Toner (beräknat antal utskrifter vid 6 % täckning) | 56 000 sidor |
| Maximalt antal anslutningslinjer | 2 | PROGRAMVARA OCH SKRIVARHANTERING | |
| Modemhastighet | Super G3: 33,6 kbit/s G3: 14,4 kbit/s | Spårning och rapporter | Universal Login Manager* (ULM): Hantera kostnaderna enkelt med hjälp av den inbyggda rapporteringsfunktionen för att identifiera och kontrollera kostnaderna på användarnivå per enhet. *Installation, aktivering och registrering krävs uniFLOW Online Express: I kombination med ULM kan du få större kontroll och lyfta fram utgifter per användare/avdelning samt identifiera var du kan skära ned på kostnader från en central molnbaserad plats. |
| Komprimeringsmetod | MH, MR, MMR, JBIG | Verktyg för fjärrhantering | iW Management Console: Serverbaserad programvara för central administration av flera enheter (här ingår övervakning av förbrukningsartiklar, statusövervakning och varningar, distribution av adressböcker, konfigurationsinställningar, inbyggd programvara och MEAP-program, mätvärden och rapportering, drivrutins- och resurshantering) eMaintenance: Kompatibel med eMaintenance-tjänster via inbyggd RDS (möjliggör mätvärden, automatiserad hantering av förbrukningsartiklar, fjärrdiagnostik och rapportering som gör det möjligt för tjänsteleverantörer att erbjuda effektivt, snabbt och förbyggande underhåll) Content Delivery System: Möjliggör fjärrdistribution av firmware, iR-tillval och MEAP-program. Fjärranvändargränssnitt (RUI): webbaserat gränssnitt för varje enhet för hantering och kontroll av enheter på avstånd |
| Upplösning (dpi) | 400 x 400, 200 x 400, 200 x 200, 200 x 100 | Scanningsprogramvara | Network ScanGear: TWAIN-kompatibel scannerdrivrutin som gör det möjligt att använda Pull Scan-funktionen via datorer i samma nätverk |
| Sändnings-/inspelningsstorlek | A3, A4, A4R, A5*1, A5R*1, B4, B5*2, B5R*1 *1 Skickas som A4 *2 Skickas som B4 | SPECIFIKATIONER FÖR FIERY PRINT CONTROLLER | |
| FAX-minne | Upp till 30 000 sidor | Tillval/standard | Tillval på alla modeller imagePASS-Y3 (extern) 1 200 x 1 200, 600 x 600 PCL6, Adobe PostScript 3 |
| Kortnummer | Max. 200 | Namn | 8 GB (2 x 4 GB) 500 GB SATA |
| Gruppuppringning/adresser | Max. 199 nummer | Utskriftsupplösning (dpi) | Intel Pentium G4400 (3,3 GHz) Fiery FS350Pro |
| Manuell grupp-sändning | Max. 256 adresser | Sidbeskrivningsspråk som standard | PS: 138 teckensnitt PCL: 113 teckensnitt |
| Minnesbackup | Ja | Minne | |
| Faxfunktioner | Val av originaltyp, dubbelsidigt original, bok till två sidor, original med olika format, täthet (för scanning), skärpa, kopieringsförhållande, borttagning av ram, jobbgenerering, avsändarnamn (TTI), val av telefonlinje, direktsändning, fördröjd sändning, förhandsgranskning, meddelande vid slutfört jobb, TX-rapport, avkänning av dubbelinmatning | Hårddisk | |
| TEKNISKA DATA FÖR LAGRING | | Processorhastighet | |
| Brevlåda (antal som stöds) | 100 användarinkorgar, 1 Memory RX-inkorg, 50 skyddade faxinkorgar 30 000 sidor lagrade max. | System | |
| Avancerat utrymme | Kommunikationsprotokoll: SMB eller WebDAV Kompatibel klientdator: Windows (Windows 7/8.1/10) Samtidiga anslutningar (max.): SMB: 64, WebDAV: 3 (Aktiva sessioner) | Teckensnitt | |
| Avancerat utrymme, tillgängligt diskutrymme | Cirka 16 GB (standardhårddisk) Cirka 480 GB (med tillvalet 1 TB HDD) | | |
| Avancerade utrymmesfunktioner | Autentisering för inloggning i avancerat utrymme, sorteringsfunktion, utskrift av PDF-filer med lösenord, stöd för imageWARE Secure Audit Manager | | |
| Minnesmedium | Standard: USB-minne | | |
| TEKNISKA DATA FÖR SÄKERHET | | | |
| Autentisering | Standard: Universal Login Manager (inloggning på enhets- och funktionsnivå), uniFLOW Online Express*, användarautentisering, avdelnings-ID, autentisering, åtkomsthanteringsystem Tillval: My Print Anywhere säker utskrift (Kräver uniFLOW) *Ingen avgift för denna lösning, men aktivering krävs. | | |
| Data | Standard: TPM-modul (Trusted Platform Module), lösenordsskyddad hårddisk, radering av hårddisk, lösenordsskyddad brevlåda, kryptering av hårddisk (FIPS140-2-validerad), Common Criteria Certification (DIN ISO 15408) Tillval: spegling av hårddisk, borttagning av hårddisk, skydd mot dataförlust (kräver uniFLOW) | | |



| | | | |
|--|--|---|--|
| Operativsystem som stöds | Windows 7 32- och 64-bitars/Windows 8.1 32- och 64-bitars/Windows 10 32- och 64-bitars/Windows Server 2012 endast 64-bitars/Windows Server 2012 R2 endast 64-bitars/Windows Server 2w016 endast 64-bitars, MAC OS | SADELFINISHER-V2 (extern) | (Innehåller ovanstående grundläggande tekniska data för häftning för HÄFTANDE EFTERBEHANDLARE-V2.) Pappersformat, sadelhäftning: A3, A4R, B4, anpassat format (195 x 270 mm till 297 x 431,8 mm) Sadelhäftning, häftningskapacitet: 20 ark x 10 uppsättningar (52 till 81,4 g/m ²) (inklusive ett försättsblad upp till 256 g/m ²) Kapacitet för sadelvikning utan häftning på upp till tre ark (52 till 105 g/m ²) Mått (B x D x H): 656 x 623 x 1195 mm (med rotations- och utökningssack) Vikt: cirka 58 kg |
| Gränssnitt | 2 x Ethernet (1000Base-T/100Base-TX/10Base-T), USB 3.0 x 2 (baksida), x 3 (framsidan på Fiery Quick Touch TM), USB 2.0 x 4 (baksida) | 2/4-HÅLSLAGSENHET-A1 | (Antingen HÄFTANDE EFTERBEHANDLARE-V2 eller SADELFINISHER-V2 krävs) Två eller fyra hål Hanterbar pappersvikt för hålslagning: 52 till 256 g/m ² Hanterbart pappersformat för hålslagning: två hål: A3, A4, A4R, A5, B4, B5, B5R; fyra hål: A3, A4 Strömkälla: från huvudenheten |
| Nätverksprotokoll | TCP/IP (FTP, SMTP, POP, HTTP, SNMP, LDAP, SLP, SMB, LPD, IPP, WS-Discovery, Bonjour, Direct Mobile Printing, Port9100, SNTIP, 802.1X, DHCP, DNS, NTP) | OMSLAGSENHET-P1 | (Antingen HÄFTANDE EFTERBEHANDLARE-V2 eller SADELFINISHER-V2 krävs) Antal fack för inlägg: 1 fack Kapacitet för fack för inlägg: 100 ark (80 g/m ²) Hanterbar papperstyp för inlägg: tunt, normalt, återvunnet, färgat, tjockt, brevpapper, arkiv, bestruket, filkpapper Hanterbart pappersformat för inlägg: A3, A4, A4R, B4, B5, B5R Hanterbar pappersvikt för inlägg: 60 till 256 g/m ² Strömkälla: 100-240 V, 50/60 Hz, 1,0 A Mått (B x D x H): 247 x 679 x 1242 mm (bredd exklusive dokumentfack) Vikt: cirka 40 kg |
| Direktutskrift | PDF1.7, EPS, TIFF6, JDF1.4/JMF(OP) | OMSLAGS-/VIKENHET-J1 | (Antingen HÄFTANDE EFTERBEHANDLARE-V2 eller SADELFINISHER-V2 krävs) Antal fack för inlägg: 1 fack Kapacitet för inlägg: 100 ark (80 g/m ²) Hanterbar papperstyp för inlägg: tunt, normalt, återvunnet, färgat, tjockt, brevpapper, arkiv, bestruket, filkpapper Vikttyper som stöds: C-vikning, Z-vikning Hanterbart pappersformat för inlägg: A3, A4, A4R, B4, B5, B5R Hanterbar pappersvikt för inlägg: 60 till 256 g/m ² Hanterbart pappersformat för vikning: C-vikning: A4R, Z-vikning: A3, A4R, B4 Hanterbar pappersvikt för vikning: C-vikning/Z-vikning: 60 till 105 g/m ² Pappersutmatningskapacitet för vikning: C-vikning: ark (80 g/m ²), Z-vikning: 30 ark (80 g/m ²) Strömkälla: 100-240 V, 50/60 Hz, 1,0 A Mått (B x D x H): 247 x 679 x 1242 mm (bredd exklusive dokumentfack) Vikt: cirka 76 kg |
| VDP | FreeForm v1, v2.1, PPML, PDF/VT-1, PDF/VT-2, Creo VPS | ÖVRIGA ALTERNATIV HÄFTKLAMMERKASSETT | HÄFTKLAMMERKASSETT-X1 (för häftning av 5 000 st x 3) (för häftande efterbehandlare-V2 och sadelfinisher-V2) HÄFTKLAMMERKASSETT-Y1 (för sadelhäftning av 2 000 st x 2) (för sadelfinisher-V2) |
| Standardfunktioner | Fiery Command WorkStation6/Paper Catalog Fiery Remote Scan/Fiery Hot Folders och Virtual Printers/Fiery JDF | | |
| Tillval för Fiery Print Controller | Fiery Impose/Fiery Compose/Fiery Impose and Compose/sats med flyttbar hårdisk | | |
| HW Plattform | NX One | | |
| Base OS | Windows 10 IoT Enterprise 2016 LTSB | | |
| Strömkälla | AC 100-240 V, 50 Hz/60 Hz, 3,0 A (100 V) - 1,5 A (240 V) | | |
| Maximal strömförbrukning | 53 W | | |
| Mått (B x D x H) | 203 x 248 x 384 mm | | |
| Vikt | Endast serverenhet: 5,9 kg | | |
| ALTERNATIV FÖR PAPPERSKAPACITET | | | |
| PAPPERSMAGASIN-E1 | Papperskapacitet: 3 500 ark (80 g/m ²) Papperstyp: tunt, normalt, återvunnet, färgat, tjockt, hålslaget, brevpapper, arkiv Pappersformat: A4, B5 Pappersvikt: 52 till 256 g/m ² Strömkälla: från huvudenheten Mått (B x D x H): 340 x 630 x 572 mm Vikt: cirka 34 kg | | |
| POD-MAGASIN LITE-C1 | Papperskapacitet: 3 500 ark (80 g/m ²) Papperstyp: tunt, normalt, återvunnet, färgat, tjockt, hålslaget, brevpapper, arkiv, filkpapper, OH-film, etiketter Pappersformat: A3, A4, A4R, A5R, B4, B5, B5R och anpassat format (139,7 x 182 mm till 297 x 487,7 mm) Pappersvikt: 52 till 256 g/m ² Strömförsörjning: 220-240 V, 50/60 Hz, 1,2 A Mått (B x D x H): 633 x 686 x 574 mm Vikt: cirka 68 kg | | |
| UTMATNINGALTERNATIV KOPIERINGSFACK-R2 | Tillhandahåller ett enkelt fack för enkla utskrifter. Kapacitet: 250/100 ark (enkelsidigt eller dubbelsidigt, 80 g/m ²) Kapacitet (80 g/m ²): 250 ark (rak leverans)/500 ark (skifta) Antal fack: 3 Kapacitet för övre fack*: A4, A5, A5R, A6R, B5: 250 ark, A3, A4R, B4, B5R: 125 ark Kapacitet för mittenfack*: A4, A5, A5R, A6R, B5: 250 ark, A3, A4R, B4, B5R: 125 ark Kapacitet för nedre fack*: A4, A5R, B5: 3 000 ark, A3, A4R, A5, B4, B5R 1 500 ark, A6R: 250 ark (52 till 105 g/m ²), 50 ark (105 till 256 g/m ²) *med 81,4 g/m ² papper Pappersvikt: 52 till 256 g/m ² Häftningsposition: hörn, dubbel Häftningskapacitet: hörn- och dubbelhäftning: A4, B5: 65 ark (90 g/m ²) A3, A4R, B4: 30 ark (90 g/m ²) Eco-häftning: A3, A4: 5 ark (52 till 64 g/m ²) Fyra ark (65 till 81,4 g/m ²) Tre ark (81,5 till 105 g/m ²) Häfta på begäran: 65 ark (90 g/m ²) Mått (B x D x H): 656 x 623 x 1195 mm (med rotations- och utökningssack) Vikt: cirka 35 kg | | |
| UTMATNINGALTERNATIV KOPIERINGSFACK-R2 | | | |
| VÄXLINGSFACK-F1 | | | |
| HÄFTANDE EFTERBEHANDLARE-V2 (extern) | | | |

En fullständig lista över alla maskinvarutillbehör finns på sidan med tekniska data på vår webbplats eller produktkonfiguratorn online.

Programvara och lösningar



Certifieringar och kompatibilitet



Canon Svenska AB
W169 88 Solna
Telefonnummer: 01737 2Tel.
+46 8 744 85 00
canon.se

Canon Inc.
canon.com
Canon Europe
canon-europe.com
Swedish edition
© Canon Europa N.V., 2019