

Seriya imageRUNNER ADVANCE 6500 III

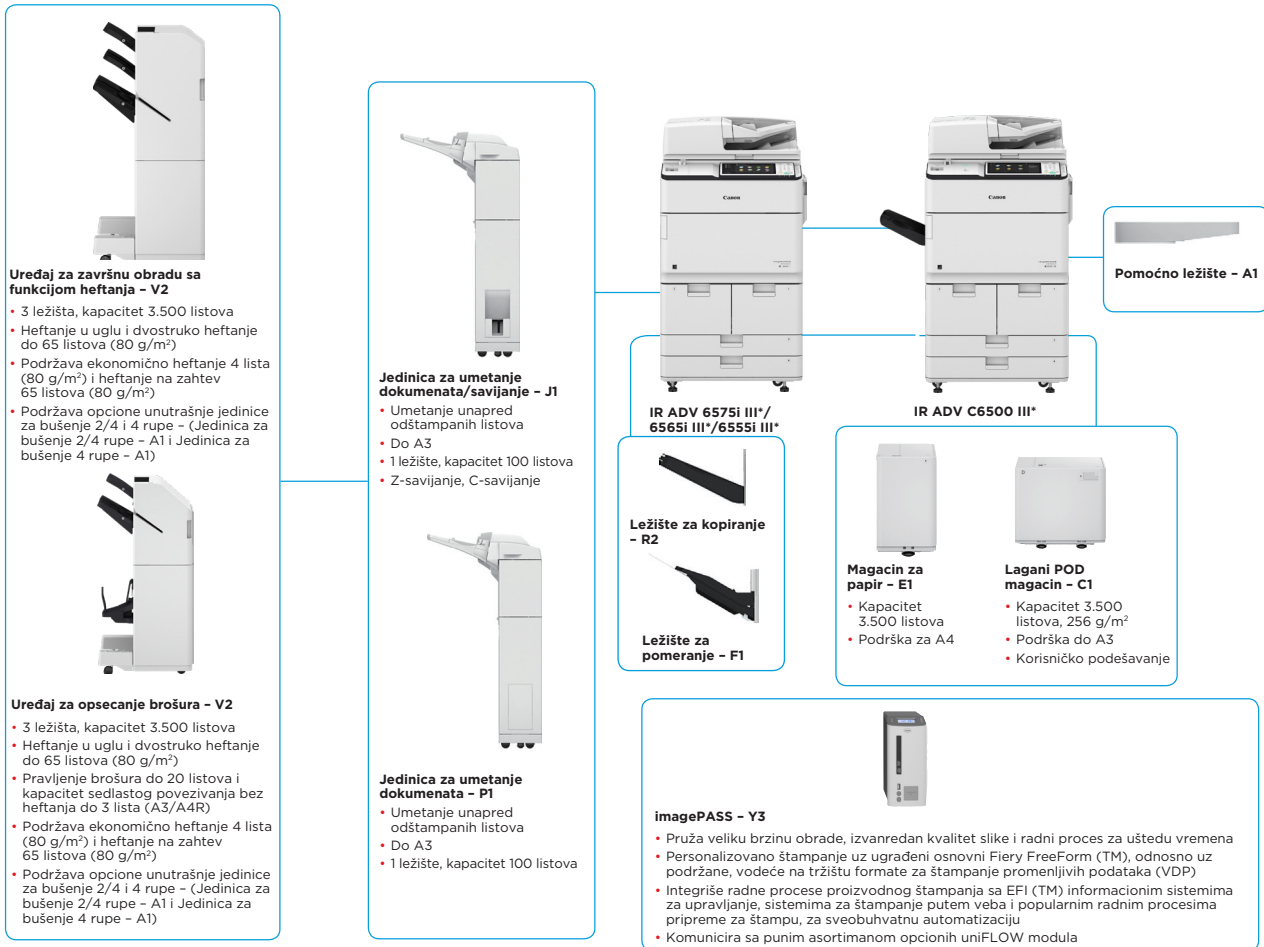
VEOMA KVALITETAN, EFIKASAN I POUZDAN



Canon uniFLOW Online
Outstanding Cloud Output Management Solution



OPCIJE GLAVNE KONFIGURACIJE



Ova ravna konfiguracija služi samo kao ilustracija. Kompletnu listu opcija i tačne podatke o kompatibilnosti potražite u onlajn konfiguratoru proizvoda.

III* Ukazuje na to da je ovaj model nadograđen na novi sistemski softver i da standardno dolazi sa dodatnim bezbednosnim funkcijama.

Canon

TEHNIČKE SPECIFIKACIJE

Seriya imageRUNNER ADVANCE 6500 III

GLAVNA JEDINICA

Tip mašine

A3 monohromatski laserski višefunkcionalni uređaj
Štampanje, kopiranje*, skeniranje*, slanje*, čuvanje i opciona razmena faksova*

* Nije dostupno na modelu iR-ADV 6555i III PRT

Procesor

Dvostruki prilagođeni procesor kompanije Canon (deli se)

Kontrolna tabla

Standardno: TFT LCD SVGA senzorska tabla u boji dijagonale 25,6 cm (10,1 inč)
Opciono: TFT LCD SVGA uspravna senzorska tabla u boji veličine 26,4 cm (10,4 inča), za višefunkcionalni model

Memorija

Standardno: 3 GB RAM memorija

Hard disk

Standardno: 250 GB
Maksimalno: 1 TB

Hard disk sa funkcijom dupliranja

Opciono: 250 GB, 1 TB

Interfejs

Mreža
Standardno: 1000Base-T/100Base-TX/10Base-T, Bežični LAN (IEEE 802.11 b/g/n)
Opciono: NFC, Bluetooth tehnologija male potrošnje energije
OSTALO
Standardno: USB 2.0 (host) x2, USB 3.0 (host) x1; USB 2.0 (uređaj) x1
Opciono: serijski interfejs, interfejs za upravljanje kopiranjem

Ulazni kapacitet papira (A4, 80 g/m²)

Standardno: 4.200 listova
Kaseta za 1.500 listova x 2, kasetna za 550 listova x 2, višenamensko ležište za 100 listova
Maksimalno: 7.700 listova (uz Lagani POD magacin - C1 ili Magacin za papir - E1)

Izlazni kapacitet papira (A4, 80 g/m²)

250 listova (uz Ležište za kopiranje - R2)
Maksimalno: 3.500 listova (uz Uređaj za završnu obradu sa funkcijom heftanja - V2 ili Uređaj za opećanje brošura - V2)

Mogućnosti završne obrade

Standardno: uparivanje, grupisanje
Sa spoljnim uređajem za završnu obradu: uparivanje, grupisanje, ofset, heftanje, sedlasto povezivanje*, bušenje rupa**, heftanje bez heftalice***, heftanje na zahtev**, umetanje dokumenata**, savijanje (C-savijanje, Z-savijanje***)
*1 Zahteva uređaj za opećanje brošura - V2
*2 Zahteva Jedinicu za bušenje 2/4 rupe - A1 ili Jedinicu za bušenje 4 rupe - A1 (sa Uređajem za završnu obradu sa funkcijom heftanja - V2 ili Uređajem za opećanje brošura - V2)
**3 Zahteva Uređaj za završnu obradu sa funkcijom heftanja - V2 ili Uređaj za opećanje brošura - V2
*4 Zahteva Jedinicu za umetanje dokumenata - P1 ili Jedinicu za umetanje/savijanje dokumenata - J1 (uz Uređaj za završnu obradu sa funkcijom heftanja - V2 ili Uređaj za opećanje brošura - V2)
*5 Zahteva Jedinicu za umetanje/savijanje dokumenata - J1 (uz Uređaj za završnu obradu sa funkcijom heftanja - V2 ili Uređaj za opećanje brošura - V2)

Podržani tipovi medija

Gornji levi/desni magacin (1/2):
tanak, običan, recikliran, u boji, debeo, unapred izbušen, memorandum, za povezivanje
Donje kasete (3/4):
tanak, običan, recikliran, u boji, debeo, unapred izbušen, memorandum, za povezivanje, za umetke,
* Zahteva komplet za dodatak za uvlačenje umetaka - B1
Višenamensko ležište:
tanak, običan, recikliran, u boji, debeo, sa unapred izbušenim rupama, folija, nalepnice, memorandum, za umetke, paus*
* Nije moguće koristiti neke vrste paus papira

Podržane veličine medija

Gornji levi/desni magacin (1/2):
Standardna veličina: A4, B5
Donje kasete (3/4):
Standardna veličina: A3, A4, A4R, A5R, B4, B5, B5R
Prilagođena veličina: 139,7 x 182 mm do 297 x 487,7 mm
Višenamensko ležište:
Standardna veličina: A3, A4, A4R, A5, A5R, A6R, B4, B5, B5R
Prilagođena veličina: 100 x 148 mm do 297,0 x 487,7 mm
Slobodna veličina: 100 x 182 mm do 297 x 487,7 mm

Podržane težine medija

Magacin za papir / kasete za papir: 52 do 220 g/m²
Višenamensko ležište: od 52 do 256 g/m²
Obostrano: od 52 do 220 g/m²

Vreme zagrevanja

Od uključivanja: 30 s ili manje*
*Vreme od uključivanja uređaja do spremnosti za kopiranje (bez rezervacije za štampanje) iz režima mirovanja: 30 sekundi ili manje
Režim brzog pokretanja: 4 s ili manje*
*Vreme od uključivanja uređaja do mogućnosti obavljanja ključnih operacija na ekranu osjetljivo na dodir.

Dimenzije (Š x D x V)

Standardno (MFP model): 670 x 779 x 1.220 mm
Sa opcionom uspravnom senzorskom tablom:
1.481 x 770 x 1.252 mm
Model štampača iR-ADV 6555i III: 670 x 779 x 1.052 mm

Prostor za instalaciju (Š x D)

Osnovna konfiguracija: 1.533 x 1.353 mm (sa otvorenim višenamenskim ležištem/gornjim desnim poklopcem + otvorenim prednjim poklopcem + ležištem za kopiranje)
Puna konfiguracija: 2.436 x 1.353 mm (sa Laganim POD magacinom - C1 + Jedinicom za umetanje/savijanje dokumenata - J1 + Uređajem za opećanje brošura - V2 ili Uređajem za završnu obradu sa funkcijom heftanja - V2 + otvorenim prednjim poklopcem glavne jedinice)

Težina

iR-ADV 6575i III/6565i III/iR-ADV 6555i III: približno 234 kg¹, približno 238 kg²
iR-ADV 6555i III PRT: približno 204 kg³
*1 Obuhvata mehanizam za automatsko uvlačenje dokumenata, uspravnu senzorsku tablu i bocu za toner.
*2 Obuhvata mehanizam za automatsko uvlačenje dokumenata, opcionu uspravnu senzorsku tablu i bocu za toner.
*3 Obuhvata ravni ekran, poklopac štampača i bocu za toner.

SPECIFIKACIJE ŠTAMPE

Brzina štampe

Sa bocom za toner.
iR-ADV 6575i III:
75 stranica u minuti (A4), 37 stranice u minuti (A3), 54 stranica u minuti (A4R), 35 stranica u minuti (A5R)
iR-ADV 6565i III:
65 stranica u minuti (A4), 32 stranice u minuti (A3), 47 stranica u minuti (A4R), 35 stranica u minuti (A5R)
iR-ADV 6555i III/6555i III PRT:
55 stranica u minuti (A4), 32 stranice u minuti (A3), 40 stranica u minuti (A4R), 35 stranica u minuti (A5R)

Rezolucija štampe (tpi)

1200 x 1200, 600 x 600

Jezići za opisivanje strana

Direktno štampanje

Standardno: UFR II, PCL 6
Opciono: Izvorni Adobe PostScript Level 3

Direktno štampanje je dostupno sa USB memorijskog uređaja, pomoću usluge Advanced Space, iz daljinskog korisničkog interfejsa i putem web pristupa*
Podržani tipovi datoteka: TIFF, JPEG, PDF, EPS i XPS
* Podržano je samo štampanje PDF dokumenata sa web stranica

Štampanje sa mobilnih uređaja i iz informatičkog oblaka

AirPrint, Mopria, Google Cloud Print, Canon PRINT Business i uniFLOW Online
Različiti softver i rešenja zasnovana na MEAP-u dostupna su da omoguće štampanje sa mobilnih uređaja ili uređaja povezanih na internet i usluge zasnovane na informatičkom oblaku, u zavisnosti od vaših zahteva.
Obratite se predstavniku prodaje da biste dobili dodatne informacije

Fontovi

PCL fontovi: 93 Roman, 10 rasterskih fontova, 2 OCR fonta, Andalé Mono WT J/K/S/T* (japanski, korejski, pojednostavljeni i tradicionalni kineski), fontovi za bar-kodove**
PS fontovi: 136 Roman
*1 Zahteva opcion Komplet međunarodnih PCL fontova - A1
*2 Zahteva opcion Komplet za štampanje bar-kodova - D1

Funkcije štampe

Vremensko ograničenje za suspendovanje zadatka, završna obrada za podskup (samo PS), postavke profila, bezbedno štampanje, vodeni žig, zaglavljive/podnožje, raspored stranice, dvostrano štampanje, uparivanje, štampanje brošura, grupisanje, mešane veličine/orijentacije papira, ofset, prednja/zadnja korica, redukcija tonera, štampanje postera, štampanje sa nametnutim zadržavanjem

Operativni sistem

UFR II: Windows 7 / 8.1 / 10 / Server 2008 / Server 2008 R2 / Server 2012 / Server 2012 R2 / Server 2016, MAC OS X (10.7 ili noviji)
PCL: Windows 7 / 8.1 / 10 / Server 2008 / Server 2008 R2 / Server 2012 / Server 2012 R2 / Server 2016
PS: Windows 7 / 8.1 / 10 / Server 2008 / Server 2008 R2 / Server 2012 / Server 2012 R2 / Server 2016, MAC OS X (10.7 ili noviji)
PPD: MAC OS X (10.7 ili noviji), Windows 7 / 8.1 / 10
SAP tipovi uređaja dostupni su preko portala SAP Market Place. Informacije o dostupnosti rešenja za štampu za druge operativne sisteme i okruženja (što podrazumeva AS/400, UNIX, Linux i Citrix) potražite na web stranici <http://www.canon-europe.com/support/business-product-support>.
Neka od tih rešenja se naplaćuju.

SPECIFIKACIJE KOPIRANJA*

Brzina kopiranja

iR-ADV 6575i III:
75 stranica u minuti (A4), 37 stranica u minuti (A3), 54 stranica u minuti (A4R), 35 stranica u minuti (A5R)
iR-ADV 6565i III:
65 stranica u minuti (A4), 32 stranice u minuti (A3), 47 stranica u minuti (A4R), 35 stranica u minuti (A5R)
iR-ADV 6555i III:
55 stranica u minuti (A4), 32 stranice u minuti (A3), 40 stranica u minuti (A4R), 35 stranica u minuti (A5R)

Vreme do prve kopije (A4)

iR-ADV 6575i III: približno 3,1 s ili manje
iR-ADV 6565i III: približno 3,3 s ili manje
iR-ADV 6555i III: približno 3,3 s ili manje

Rezolucija kopiranja (tpi)

Čitanje: 600 x 600
Štampanje: 1200 x 1200

Višestruko kopiranje

Gustina kopiranja

Automatski ili ručno (9 nivoo)

Uvećanje

25%-400% (u koracima od 1%)

Unapred podešeno smanjivanje

25%, 50%, 70%

Unapred podešeno povećavanje

141%, 200%, 400%

Osnovne funkcije kopiranja

Unapred podešeni R/E odnosi po oblasti, postavka papira, prethodna postavka, omiljena postavka, završna obrada, dvostrano, podešavanje gustine, izbor originalnog tipa, režim prekidanja, potvrđva/otkazivanje postavke

Specijalne funkcije kopiranja

Knjiga na dve stranice, dvostrani original, završna obrada, brošura, praviljenje zadatka, N na 1, dodavanje korica, umetanje listova, originalni različite veličine, podešavanje gustine, izbor originalnog tipa, prekloniti listovi za foliju, numerisanje stranica, numerisanje kompleta za kopiranje, oština, brisanje okvira, bezbedni vodeni žig, datum štampanja, pomeranje, margina za povez, štampanje i provera, negativ/pozitiv, ponavljanje slika, spajanje blokova zadataka, obavještenje o završenom zadatku, slika u ogledalu, štampanje na karticama, čuvanje u pošanskom sandučetu, preklapanje slike, kaskadno kopiranje, kopiranje ID kartice, preskakanje praznih stranica, detekcija uvlačenja više listova, original slobodne veličine

SPECIFIKACIJE SKENIRANJA

Tip

Položeni skener u boji i mehanizam za automatsko dvostrano uvlačenje dokumenata kapaciteta 300 listova* (obostrano skeniranje u boji u jednom prolazu) [2-strano na 2-strano (automatski uz DADF)]

Kapacitet papira mehanizma za uvlačenje dokumenata (80 g/m²)

300 listova

Prihvatljivi originali i težine

Staklena površina: list, knjiga, 3-dimenzionalni objekti (visina: do 50 mm, težina: do 2 kg)
Težina medija za mehanizam za uvlačenje dokumenata:

1-strano skeniranje: 38 do 220 g/m² (crno-belo), 64 do 220 g/m² (u boji)
2-strano skeniranje: 50 do 220 g/m² (crno-belo), 64 do 220 g/m² (u boji)

Podržane veličine medija

Staklena površina: maks. veličina za skeniranje: 297 x 431,8 mm
Veličina medija za uvlačenje dokumenata: A3, A4, A4R, A5, A5R, B4, B5, B5R, B6R, prilagođena veličina: 128 x 139,7 mm do 304,8 x 431,8 mm

Brzina skeniranja (slika u minuti: crno-belo/u boji; A4)

1-strano skeniranje: 120/120 (300 tpi), 120 (crno-belo: 600 tpi)
2-strano skeniranje: 240/220 (300 tpi), 150 (crno-belo: 600 tpi)

TEHNIČKE SPECIFIKACIJE

Seriya imageRUNNER ADVANCE 6500 III

Rezolucija skeniranja (tpi)	600 x 600, 400 x 400, 300 x 300, 200 x 400, 200 x 200, 200 x 100i, 150 x 150, 100 x 100	Mreža	Standardno: filtriranje IP/MAC adresa, IPSEC, TLS šifrovana komunikacija, SNMP V3.0, IEEE 802.1X, IPv6, SMTP potvrda identiteta, POP potvrda identiteta pre SMTP, S/MIME
Specifikacije skeniranja sa povlačenjem	Colour Network ScanGear2. Za TWAIN i WIA. Podržani operativni sistemi: Windows 7 / 8.1 / 10 Windows Server 2008/Server 2008 R2/Server 2012/Server 2012 R2/Server 2016	Dokument	Standardno: Bezbedno štampanje, Adobe LiveCycle® Rights Management ES2.5 integracija, šifrovani PDF, šifrovano bezbedno štampanje, potpisi uređaja, bezbedni vodeni žigovi Opciono: potpis korisnika, zaključavanje skeniranja dokumenta
Metod skeniranja	Funkcija slanja je dostupna na svim modelima. Skeniranje na USB memorijski uređaj: dostupno je na svim modelima. Skeniranje na mobilne uređaje i usluge zasnovane na informatičkom oblaku: dostupno je čitav asortiman rešenja za skeniranje na mobilne uređaje i usluge zasnovane na informatičkom oblaku, u zavisnosti od vaših zahteva. Obratite se predstavniku prodaje da biste dobili dodatne informacije. TWAIN/WIA skeniranje sa povlačenjem dostupno je na svim modelima	EKOLOŠKE SPECIFIKACIJE	
SPECIFIKACIJE SLANJA		Radno okruženje	Temperatura: 10 do 30° C Vlažnost: 20 do 80% RV (relativna vlažnost) 220-240 V (±10%), 50/60 Hz (±2 Hz), 10 A CEE 7/7 (230 V)
Određište	E-pošta/Internet FAKS (SMTP), SMB v3.0, FTP, WebDAV, poštansko sanduče, Super G3 faks (opciono), IP faks (opciono)	Izvor napajanja	Maksimalna: približno 2.400 W Štampanje: približno 1.397,9 W*1 U stanju pripravnosti: približno 260,4 W*1 U režimu mirovanja: približno 0,9 W*2 Isključen dodatak: približno 0,3W*3
Adresar	LDAP (2.000)/Lokalno (1.600)/Brzo pozivanje (200)	Utikač (glavna jedinica)	*1 Referentna vrednost: meri se za jednu jedinicu *2 Režim mirovanja od 0,9 W nije dostupan u svim uslovima, usled određenih postavki. *3 Referentna vrednost, isključen režim za brzo pokretanje
Rezolucija slanja (tpi)	600 x 600, 400 x 400, 300 x 300, 200 x 400, 200 x 200, 200 x 100, 150 x 150, 100 x 100	Potrošnja energije	Nivo snage zvuka (LwAd) U toku rada: 75 dB ili manje*1 Stanje pripravnosti: 53 dB*2 Zvučni pritisak (LpAm) (referenca) Iz pozicije prolaznika: U toku rada: IR-ADV 6575i III: 58 dB*3, IR-ADV 6565i III: 56 dB*3, IR-ADV 6555i III/6555 i III PRT: 54 dB*2 U stanju pripravnosti: 36 dB ili manje*2 *1 Podrška za DE-UZ205 (2017) (*Podaci su preuzeti iz vrednosti za standard Blue Angel) *2 Referentna vrednost: meri se pomoću ISO7779, opisuje se pomoću ISO9296 (1988)
Protokol za komunikaciju	Datoteka: FTP (TCP/IP), SMB v3.0, WebDAV E-pošta/I-faks: SMTP, POP3	Nivoi jačine zvuka	Blue Angel
Format datoteka	Standardno: TIFF, JPEG, PDF (kompaktni, pretraživi, sa primenom smernica, optimizovano za web, PDF A/1-b, šifrovani), XPS (kompaktni, pretraživi), Office Open XML (PowerPoint, Word), PDF/XPS (potpis uređaja) Opciono: PDF (vektorizuj i umešaj), PDF/XPS (potpis korisnika)	Standardi	
Univerzalne funkcije slanja	Izbor originalnog tipa, dvostrani original, knjiga na dve stranice, originalni različite veličine, podešavanje gustine, oštrina, odnos kopiranja, brisanje okvira, pravljenje zadatka, ime pošiljaoca (TTI), odloženo slanje, pregled, obaveštenje o završetku zadatka, naziv datoteke, tema/poruka, adresa za odgovor, prioritet e-pošte, TX izveštaj, orijentacija originalnog sadržaja, preskakanje praznih stranica, detektovanje uvlačenja više listova	POTROŠNI MATERIJAL	
SPECIFIKACIJE FAKSA		Kartridži sa tonerom	C-EXV 36 TONER BK 56.000 stranica
Opciono/standardno	Opciono na svim modelima	Toner (procenjeni učinak pri pokrivenosti od 6%)	
Maksimalni broj linija za povezivanje	2	SOFTVER I UPRAVLJANJE ŠTAMPAČEM	
Brzina modema	Super G3: 33,6 kb/s G3: 14,4 kb/s	Pracjenje i izveštavanje	Universal Login Manager* (ULM): Lako upravljajte troškovima zahvaljujući ugrađenoj mogućnosti izveštavanja koja omogućava identifikovanje i kontrolu troškova na nivou korisnika, po uređajima. *Zahteva instalaciju, aktivaciju i registraciju uniFLOW Online Express: U kombinaciji sa ULM daje viši stepen kontrole i mogućnost izdvajanja troškova po korisnicima/odeljenjima, kao i određivanja gde je moguće smanjiti troškove sa centralne lokacije u informatičkom oblaku.
Metod komprimovanja	MH, MR, MMR, JBIG	Alatke za daljinsko upravljanje	iW Management Console: Softver zasnovan na serveru za centralizovano upravljanje grupom uređaja (uključuje praćenje potrošnog materijala, statusa i upozorenja, distribuciju adresara, podešavanje postavki, firmver i MEAP aplikacije, merenje potrošnje i izveštavanje, upravljanje upravljačkim programima i resursima) eMaintenance: Kompatibilnost sa eMaintenance uslugama preko ugrađenog RDS (omogućava merenje potrošnje, automatsko upravljanje potrošnim materijalom, daljinsku dijagnostiku i izveštavanje za dobavljače usluga, a samim tim i efikasno, brzo i proaktivno održavanje) Content Delivery System: Omogućava daljinsku distribuciju firmvera, iR opcije i MEAP aplikacije; Remote User Interface (RUI) interfejs zasnovan na webu za svaki uređaj, koji omogućava daljinsko upravljanje uređajima i kontrolu.
Rezolucija (tpi)	400 x 400, 200 x 400, 200 x 200, 200 x 100	Softver za skeniranje	Network ScanGear: upravljački program skenera usaglašen sa standardom TWAIN koji omogućava računarnima na mreži da koriste funkciju skeniranja sa povlačenjem
Veličina za slanje/snimanje	A3, A4, A4R, A5*1, A5R*1, B4, B5*2, B5R*1 *1 Salje se kao A4 *2 Salje se kao B4	SPECIFIKACIJE FIERY KONTROLERA ZA ŠTAMPANJE	
Memorija faksa	Do 30.000 stranica	Opciono/standardno	Opciono na svim modelima
Brojevi za brzo biranje	Maks. 200	Naziv	imagePASS-Y3 (eksterno)
Grupno biranje/odredišta	Maks. 199 brojeva	Rezolucija štampe (tpi)	1200 x 1200, 600 x 600
Sekvencijalni prenos	Maks. 256 adresa	Standardni jezici za opisivanje strana	PCL6, Adobe PostScript 3
Rezervna kopija memorije	Da	Memorija	8 GB (2 x 4 GB)
Funkcije faksa	Izbor originalnog tipa, dvostrani original, knjiga na dve stranice, originalni različite veličine, gustina za skeniranje, oštrina, odnos kopiranja, brisanje okvira, pravljenje zadatka, ime pošiljaoca (TTI), izbor telefonske linije, direktno slanje, odloženo slanje, pregled, obaveštenje o završetku zadatka, TX izveštaj, detektovanje uvlačenja više listova	Hard disk	500 GB SATA
SPECIFIKACIJE ZA ČUVANJE		Brzina procesora	Intel Pentium G4400 (3,3 GHz)
Poštansko sanduče (podržani broji)	100 korisničkih prijemnih sandučića, 1 prijemno sanduče za memorisanje izveštaja o prijemu, 50 prijemnih sandučića za poverljivi faks maksimalni kapacitet čuvanja 30.000 stranica	Tip	Fiery FS350Pro
Advanced Space	Protokol za komunikaciju: SMB ili WebDAV Podržani klijentski PC: Windows (Windows 7/8.1/10) Istovremene veze (maks.): SMB: 64, WebDAV: 3 (aktivne sesije)	Fontovi	PS: 138 fontova PCL: 113 fontova
Dostupni prostor na disku za Advanced Space	Približno 16 GB (standardni hard disk) Približno 480 GB (sa opcionim hard diskom od 1 TB)		
Napredne funkcije za prostor	Potvrda identiteta za prijavljivanje na Advanced Space, funkcija sortiranja, štampanje PDF datoteke sa lozinkom, podrška za imageWARE Secure Audit Manager		
Memorijski mediji	Standardno: USB memorija		
SPECIFIKACIJE BEZBEDNOSTI			
Potvrda identiteta	Standardno: Universal Login Manager (prijavljivanje na nivou uređaja i funkcije), uniFLOW Online Express*, potvrda identiteta korisnika, ID odeljenja, potvrda identiteta, sistem za upravljanje pristupom Opciono: My Print Anywhere bezbedno štampanje (zahteva uniFLOW) * Ovo rešenje se ne naplaćuje; međutim, potrebna je aktivacija.		
Podaci	Standardno: Trusted Platform Module (TPM), zaključavanje hard diska pomoću lozinke, brisanje hard diska, zaštita poštanskog sandučeta pomoću lozinke, šifrovanje hard diska (FIPS140-2 validacija), Common Criteria sertifikacija (DIN ISO 15408) Opciono: dupliranje hard diska, uklanjanje hard diska, sprečavanje gubitka podataka (zahteva uniFLOW)		

TEHNIČKE SPECIFIKACIJE

Seriya imageRUNNER ADVANCE 6500 III

Podržani operativni sistemi

Windows 7 (32/64-bitni) / Windows 8.1 (32/64-bitni) / Windows 10 (32/64-bitni) / Windows Server 2012 (samo 64-bitni) / Windows Server 2012 R2 (samo 64-bitni) / Windows Server 2016 (samo 64-bitni), MAC OS

Interfejs

2 x Ethernet (1000Base-T/100Base-TX/10Base-T), USB 3.0 x 2 (zadnji), x 3 (prednji na Fiery Quick Touch TM), USB 2.0 x 4 (zadnji)

Mrežni protokoli

TCP/IP (FTP, SMTP, POP, HTTP, SNMP, LDAP, SLP, SMB, LPD, IPP, WS-Discovery, Bonjour, Direct Mobile Printing, Port9100, SNT, 802.1X, DHCP, DNS, NTP)

Direktno štampanje

PDF1.7, EPS, TIFF6, JDF1.4/JMF(OP)

VDP

FreeForm v1, v2.1, PPML, PDF/VT-1, PDF/VT-2, Creo VPS

Standardne funkcije

Fiery Command WorkStation6 / Paper Catalog / Fiery Remote Scan / Fiery Hot Folders & Virtual Printers / Fiery JDF

Opcije Fiery kontrolera za štampanje

Fiery Impose / Fiery Compose / Fiery Impose and Compose / Removable HDD kit

Hardverska platforma

NX One

Osnovni OS

Windows 10 IoT Enterprise 2016 LTSB

Izvor napajanja

AC 100-240 V, 50 Hz/60 Hz, 3 A (100 V) - 1.5A (240 V)

Maks. potrošnja energije

53 W

Dimenzije (Š x D x V)

203 x 248 x 384 mm

Težina

Samo serverska jedinica: 5,9 kg

OPCIJE ZA SKLADIŠTENJE PAPIRA

Magacin za papir - E1

Kapacitet papira: 3.500 listova (80 g/m²)
Tip papira: tanak, običan, recikliran, u boji, debeo, unapred izbušen, memorandum, za povezivanje
Veličina papira: A4, B5
Težina papira: od 52 do 256 g/m²
Izvor napajanja: sa glavne jedinice
Dimenzije (Š x D x V): 340 x 630 x 572 mm
Težina: Približno 34 kg

Lagani POD magacin - C1

Kapacitet papira: 3.500 listova (80 g/m²)
Tip papira: tanak, običan, recikliran, u boji, debeo, unapred izbušen, memorandum, za povezivanje, za umetke, folija, nalepnice
Veličina papira: A3, A4, A4R, A5R, B4, B5, B5R i prilagodena veličina (139,7 x 182 mm do 297 x 487,7 mm)
Težina papira: od 52 do 256 g/m²
Napajanje: 220-240 V, 50/60 Hz, 1,2 A
Dimenzije (Š x D x V): 633 x 686 x 574 mm
Težina: Približno 68 kg

IZLAZNE OPCIJE

Ležište za kopiranje - R2

Predstavlja jednostavno ležište za osnovne izlazne potrebe.
Kapacitet: 250/100 listova (1-strano/2-strano, 80 g/m²)

Ležište za pomeranje - F1

Kapacitet (80 g/m²): 250 listova (direktno izbacivanje) / 500 listova (pomeranje)

Uređaj za završnu obradu sa funkcijom heftanja - V2 (spoljni)

Broj ležišta: 3
Kapacitet za gornje ležište*: A4, A5, A5R, A6R, B5: 250 listova, A3, A4R, B4, B5R: 125 listova
Kapacitet za srednje ležište*: A4, A5, A5R, A6R, B5: 250 listova, A3, A4R, B4, B5R: 125 listova
Kapacitet za donje ležište*: A4, A5R, B5: 3.000 listova, A3, A4R, A5, B4, B5R: 1.500 listova, A6R: 250 listova (52 do 105 g/m²), 50 listova (105 do 256 g/m²)
*sa papirom od 81,4 g/m²
Težina papira: od 52 do 256 g/m²
Položaj za heftanje: ugao, dvostruko
Kapacitet heftanja: heftanje u uglu i duplo heftanje: A4, B5: 65 listova (90 g/m²)
A3, A4R, B4: 30 listova (90 g/m²)
Ekonomična heftalica: A3, A4: 5 listova (52 do 64 g/m²)
4 lista (65 do 81,4 g/m²)
3 lista (81,5 do 105 g/m²)
Heftanje na zahtev: 65 listova (90 g/m²)
Dimenzije (Š x D x V): 656 x 623 x 1.195 mm (kada su produženo i rotaciono ležište izvučeni)
Težina: Približno 35 kg

Uređaj za opsecanje brošura - V2 (spoljni)

(Uključuje gornje osnovne specifikacije heftanja za Uređaj za završnu obradu sa funkcijom heftanja - V2.)
Veličina papira za sedlasto povezivanje: A3, A4R, B4, prilagodena veličina (195 x 270 mm do 297 x 431,8 mm)
Kapacitet heftalice za sedlasto povezivanje: 20 listova x 10 kompleta (52 do 81,4 g/m²) (uključujući 1 list za korice do 256 g/m²)
Kapacitet sedlastog savijanja bez heftanja do 3 lista (52 do 105 g/m²)
Dimenzije (Š x D x V): 656 x 623 x 1.195 mm (kada su produženo i rotaciono ležište izvučeni)
Težina: Približno 58 kg

Jedinica za bušenje 2/4 rupe - A1

(zahteva Uređaj za završnu obradu sa funkcijom heftanja - V2 ili Uređaj za opsecanje brošura - V2)
2 ili 4 rupe
Prihvatljiva težina papira za bušenje: 52 do 256 g/m²
Prihvatljiva veličina papira za bušenje: dve rupe: A3, A4, A4R, A5, B4, B5, B5R; četiri rupe: A3, A4
Izvor napajanja: sa glavne jedinice

Jedinica za umetanje dokumenata - P1

(zahteva Uređaj za završnu obradu sa funkcijom heftanja - V2 ili Uređaj za opsecanje brošura - V2)
Broj ležišta za umetanje: 1 ležište
Kapacitet ležišta za umetanje: 100 listova (80 g/m²)
Prihvatljivi tip papira za umetanje: tanak, običan, recikliran, u boji, debeo, memorandum, za povezivanje, premazan, za umetke
Prihvatljiva veličina papira za umetanje: A3, A4, A4R, B4, B5, B5R
Prihvatljiva težina papira za umetanje: 60 do 256 g/m²
Napajanje: 100-240 V, 50/60 Hz, 1 A
Dimenzije (Š x D x V): 247 x 679 x 1.242mm (širina bez ležišta za dokumente)
Težina: Približno 40kg

Jedinica za umetanje/savijanje dokumenata - J1

(zahteva Uređaj za završnu obradu sa funkcijom heftanja - V2 ili Uređaj za opsecanje brošura - V2)
Broj ležišta za umetanje: 1 ležište
Kapacitet umetanja: 100 listova (80 g/m²)
Prihvatljivi tip papira za umetanje: tanak, običan, recikliran, u boji, debeo, memorandum, za povezivanje, premazan, za umetke
Podržani tipovi savijanja: C-savijanje, Z-savijanje
Prihvatljiva veličina papira za umetanje: A3, A4, A4R, B4, B5, B5R
Prihvatljiva težina papira za umetanje: 60 do 256 g/m²
Prihvatljiva veličina papira za savijanje: C-savijanje: A4R, Z-savijanje: A3, A4R, B4
Prihvatljiva težina papira za savijanje: C-savijanje / Z-savijanje: 60 do 105 g/m²
Izlazni kapacitet papira za savijanje: C-savijanje: listova (80 g/m²), Z-savijanje: 30 listova (80 g/m²)
Izvor napajanja: 100-240 V, 50/60 Hz, 1,0 A
Dimenzije (Š x D x V): 247 x 679 x 1.242mm (širina bez ležišta za dokumente)
Težina: Približno 76kg

OSTALE OPCIJE ŠARŽER HEFTALICE

Šaržer heftalice - X1 (za heftanje 5.000 komada x 3) (za Uređaj za završnu obradu sa funkcijom heftanja - V2 ili Uređaj za opsecanje brošura - V2)
Šaržer heftalice - Y1 (za sedlasto povezivanje 2.000 komada x 2) (za Uređaj za opsecanje brošura - V2)

Kompletnu listu svih hardverskih dodataka potražite na stranici sa specifikacijama na našoj veb stranici ili u onlajn konfiguratoru proizvoda.

Softver i rešenja



Sertifikati i kompatibilnost



Canon CEE GmbH
Predstavništvo Beograd
Omladinskih brigada 90v
11070 Novi Beograd
Srbija
Tel: +381 11 3533 480

Canon Inc.
canon.com
Canon Europe
canon-europe.com
Serbian edition
© Canon Europa N.V., 2019