

Družina imageRUNNER ADVANCE 6500 III

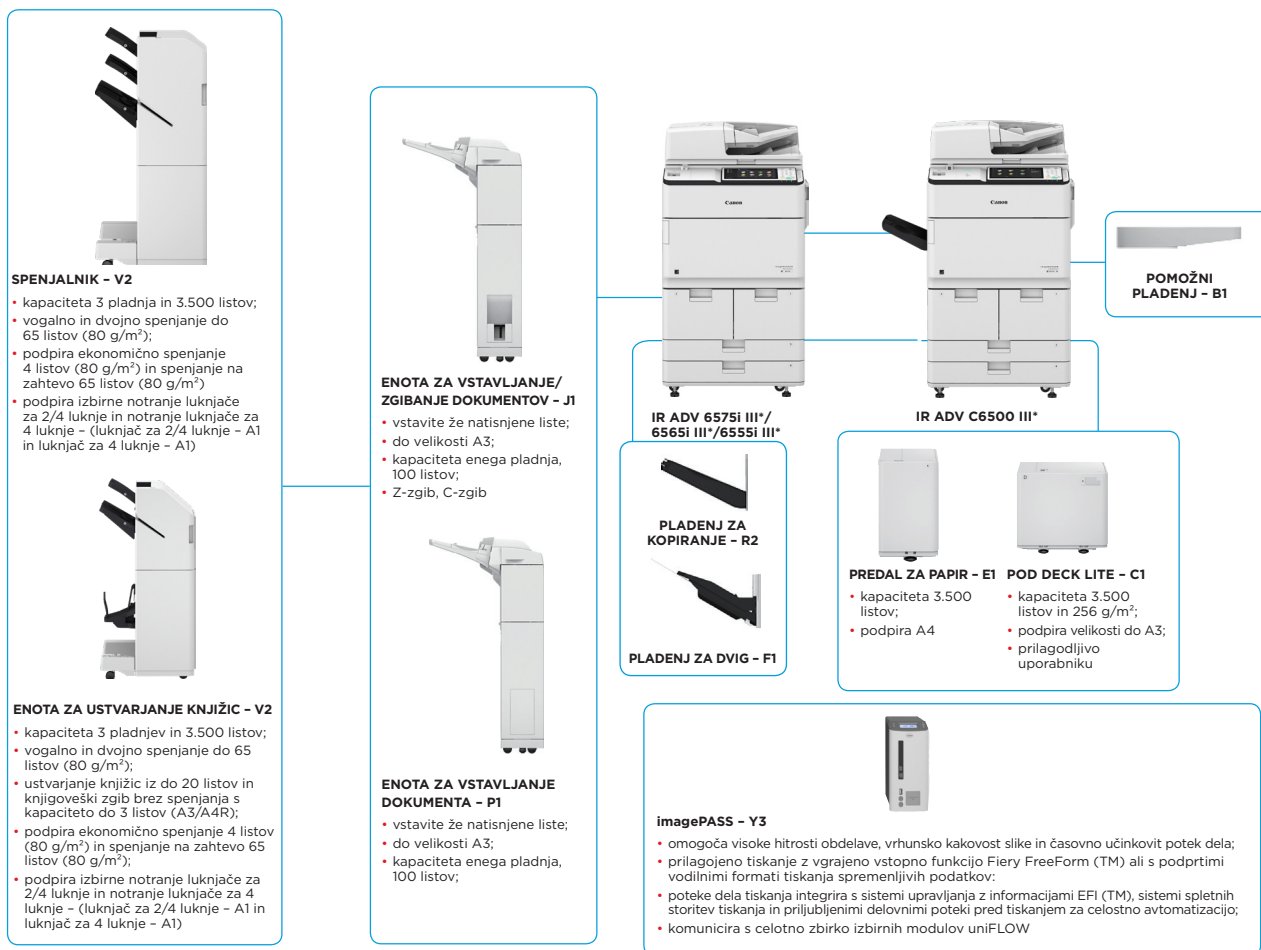
VISOKA KAKOVOST, UČINKOVITOST IN ZANESLJIVOST



Canon uniFLOW Online
Outstanding Cloud Output Management Solution



GLAVNE MOŽNOSTI KONFIGURACIJE



Ta konfiguracija je le ponazoritev. Za celoten seznam možnosti in natančne informacije o združljivosti se obrnite na spletnega konfiguratorja izdelka.

III* pomeni, da je ta model nadgrajen z novo sistemsko programsko opremo in kot standardno opremo vključuje dodatne varnostne funkcije.

Canon

TEHNIČNE SPECIFIKACIJE

Družina imageRUNNER ADVANCE 6500 III

Ločljivost skeniranja (dpi)	600 x 600, 400 x 400, 300 x 300, 200 x 400, 200 x 200, 200 x 100i, 150 x 150, 100 x 100	Omrežje	Standardno: filtriranje naslovov IP/Mac, IPSEC, šifrirana komunikacija TLS, SNMP V3.0, IEEE 802.1X, IPv6, preverjanje pristnosti SMTP, preverjanje pristnosti POP pred SMTP, S/MIME
Tehnični podatki o omrežnem skeniranju	Colour Network ScanGear2. Deluje s protokoloma TWAIN in WIA Podprti operacijski sistemi: Windows 7/8.1/10 Windows Server 2008/Server 2008 R2/Server 2012/Server 2012 R2/Server 2016	Dokument	Standardno: varno tiskanje, integracija programske opreme Adobe LiveCycle® Rights Management ES2.5, šifrirani PDF, šifrirano varno tiskanje, podpis naprave, varni vodni žigi Izbirno: podpis uporabnika, zaklepanje skeniranega dokumenta
Način skeniranja	Funkcija pošiljanja je na voljo pri vseh modelih Skeniranje na pomnilniški ključ USB: na voljo pri vseh modelih Skeniranje v mobilne naprave in storitve v oblaku: na voljo je široka paleta rešitev, ki omogočajo skeniranje v mobilne naprave ali storitve v oblaku glede na vaše zahteve. Za dodatne informacije se obrnite na prodajnega predstavnika. Vsiljeno skeniranje TWAIN/WIA je na voljo pri vseh modelih.	OKOLJSKE ZAHTEVE	
SPECIFIKACIJE POŠILJANJA		Delovno okolje	Temperatura: od 10 do 30 °C Vlažnost: od 20 do 80 % relativne vlažnosti
Cilj	E-pošta/internetni FAKS (SMTP), SMB razl. 3.0, FTP, WebDAV, Mail Box, faks Super G3 (izbirno), faks prek IP-ja (izbirno)	Napajanje	220-240 V(±10 %), 50/60 Hz (±2 Hz), 10 AmP
Imenik	LDAP (2000)/lokalno (1600)/hitro izbiranje (200)	Vtič (glavna enota)	CEE 7/7 (230 V)
Ločljivost pošiljanja (dpi)	600 x 600, 400 x 400, 300 x 300, 200 x 400, 200 x 200, 200 x 100, 150 x 150, 100 x 100	Poraba energije	Največ: pribl. 2.400 W Tiskanje: približno 1397,9 W ^{*1} Stanje pripravljenosti: približno 260,4 W ^{*1} Način mirovanja: približno 0,9 W ^{*2} Pri izklopljenem vtičniku: približno 0,3W ^{*3} ^{*1} Referenčna vrednost: izmerjena ena enota. ^{*2} Način mirovanja s porabo 0,9 W zaradi določenih nastavitev morda ne bo mogoče v vseh okoliščinah. ^{*3} Referenčna vrednost: način za hitri zagon IZKLOPLJEN.
Protokol za komunikacijo	Datoteka: FTP (TCP/IP), SMB razl. 3.0, WebDAV E-pošta/i-faks: SMTP, POP3	Ravni hrupa	Raven zvočne moči (LwAd) Med delovanjem: 75 dB ali manj ^{**} V stanju pripravljenosti: 53 dB ^{**2}
Oblika zapisa datoteke	Standardno: TIFF, JPEG, PDF (stisnjena datoteka, datoteka z možnostjo iskanja), uporaba privrtnika, optimiziranje za splet, PDF A/1-b, šifrirano), XPS (stisnjena datoteka, datoteka z možnostjo iskanja), Office Open XML (PowerPoint, Word), PDF/XPS (podpis naprave) Izbirno: PDF (zaznava in glajenje), PDF/XPS (podpis uporabnika)	Standardi	Raven hrupa (LpAm) (referenca) Ob napravi: Med delovanjem: iR-ADV 6575i III: 58 dB ^{**2} , iR-ADV 6565i III: 56 dB ^{**2} , iR-ADV 6555i III/6555i III PRT: 54 dB ^{**2} V stanju pripravljenosti: 36 dB ali manj ^{**2} ^{**} skladno z DE-UZ205 (2017) (podatki iz standardne vrednosti Modri angel). ^{**1} Referenčna vrednost: izmerjena s standardom ISO7779, opisana s standardom ISO9296 (1988).
Komplet za pošiljanje dokumentov	Izbira vrste izvirnika, dvostranski izvirknik, dve strani knjige, izvirkniki različnih velikosti, nastavitve gostote, ostrina, razmerje kopiranja, brisanje okvirja, zasnova opravlila, ime pošiljalatelja (TTI), zakasnjeno pošiljanje, predogled, obvestilo o končanem opravilu, ime datoteke, zadeva/sporočilo, odgovori, prednostni e-poštni naslov, poročilo o oddaji, usmeritev izvirne vsebine, preskoči prazne strani, zaznavanje podajanja več listov podajalnika.	POTROŠNI MATERIAL	
SPECIFIKACIJE FAKSA		Kartuše s tonerjem	TONER C-EXV 36 BK/CY/MG/YL
Izbirno/standardno	Izbirno za vse modele	Toner (ocenjen izkoristek pri 6-% napoljenosti)	56.000 strani
Največje število linij za povezavo	2	PROGRAMSKA OPREMA IN UPRAVLJANJE TISKALNIKA	
Hitrost modema	Super G3: 33,6 kb/s G3: 14,4 kb/s	Sledenje in poročanje	Univerzalni upravitelj prijav* (ULM): stroške neposredno upravljate s pomočjo vgrajene možnosti za poročanje o beleženju in nadzoru stroškov na ravni uporabnika. [*] Potrebna je namestitev, aktivacija in registracija. Funkcija uniFLOW Online Express: skupaj z ULM imate lahko iz centralne lokacije v oblaku še več nadzora in označite izdatke po uporabnikih/oddelkih ter ustovite, kje lahko stroške znižate.
Način stiskanja	MH, MR, MMR, JBIG	Orodja za oddajno upravljanje	iW Management Console: strežniška programska oprema za centralizirano upravljanje skupine naprav, vključno z nadzorovanjem potrošnega materiala, nadzorovanjem stanja in alarmi, distribucijo imenikov, konfiguracijskimi nastavitvami, vdelano programsko opremo in programi MEAP, odčitavanjem in poročanjem o vrednostih ter upravljanjem gonilnikov in sredstev. E-vzdrževanje: združljivo z e-vzdrževalnimi storitvami prek vdelanega sistema RDS (omogoča oddajno distribucijo vdelane programske opreme, možnosti in programov MEAP, oddajni uporabniški vmesnik (RUI) je spletni vmesnik za posamezno napravo, ki omogoča oddajno upravljanje in nadzor naprave.
Ločljivost(dpi)	400 x 400, 200 x 400, 200 x 200, 200 x 100	Programska oprema za skeniranje	Network ScanGear: gonilnik za skener, združljiv z vmesnikom TWAIN, ki omogoča računalnikom v omrežju uporabo omrežnega skeniranja z napravo.
Velikost pošiljanja/zajema	A3, A4, A4R, A5 ^{*1} , A5R ^{*1} , B4, B5 ^{*2} , B5R ^{*1} ^{*1} Poslano v velikosti A4. ^{**} Poslano v velikosti B4.	SPECIFIKACIJE KRMILNIKOV TISKANJA FIERY	
Pomnilnik faksa	Do 30.000 strani	Izbirno/standardno	Izbirno za vse modele
Hitro izbiranje	Najv. 200	Ime	imagePASS – Y3 (zunanji)
Izbiranje skupin/ciljev	Najv. 199 izbiranj	Ločljivost tiskanja (dpi)	1200 x 1200, 600 x 600
Zaporedno oddajanje	Najv. 256 naslovov	Standardni jeziki za opis strani	PCL6, Adobe PostScript 3
Rezervni pomnilnik	Da	Pomnilnik	8 GB (2 x 4 GB)
Funkcije faksa	Izbira vrste izvirnika, dvostranski izvirknik, dve strani knjige, izvirkniki različnih velikosti, gostota (za skeniranje), ostrina, razmerje kopiranja, brisanje okvirja, zasnova opravlila, ime pošiljalatelja (TTI), izbira telefonske linije, neposredno pošiljanje, zakasnjeno pošiljanje, predogled, obvestilo o končanem opravilu, poročilo o oddaji, zaznavanje podajanja več listov podajalnika	Trdi disk	500 GB SATA
TEHNIČNI PODATKI O SHRANJEVANJU		Hitrost procesorja	Intel Pentium G4400 (3,3 GHz)
Nabiralnik (število podprtih)	100 nabiralnikov uporabnika, 1 nabiralnik za sprejem v spomin, 50 nabiralnikov za zaupne fakse Največ 30.000 shranjenih strani	Sistem	Fiery F5350Pro
Dodatni prostor	Protokol za komunikacijo: SMB ali WebDAV Podprti odjemalski računalnik: Windows (Windows 7/8.1/10) Sočasne povezave (najv.): SMB: 64, WebDAV: 3 (dejavne seje)	Pisave	PS: 138 pisav PCL: 113 pisav
Prostor na disku za shrambo Advanced Space	Pribl. 16 GB (standardni trdi disk) Pribl. 480 GB (z možnostjo trdega diska 1 TB)		
Funkcije shrambe Advanced Space	Preverjanje za prijavo v shrambo Advanced space, funkcija sortiranja, tiskanje z geslom zaščitene datoteke PDF, podpora upravitelja varnega sistema za nadzor imageWARE		
Pomnilniški medij	Standardno: pomnilniški ključ USB		
TEHNIČNI PODATKI O VARNOSTI			
Preverjanje pristnosti	Standardno: univerzalni upravitelj prijav (prijava naprave in funkcije), uniFLOW Online Express [*] , preverjanje pristnosti uporabnika, preverjanje pristnosti ID oddelka, sistem za nadzor dostopa Izbirno: varno tiskanje My Print Anywhere (zahteva uniFLOW) [*] Ta rešitev je brezplačna, vendar jo morate aktivirati.		
Podatki	Standardno: modul zaupanja TPM, zaklepanje trdega diska z geslom, brisanje podatkov na trdem disku, zaščita nabiralnika, šifriranje trdega diska (preverjeno s standardom FIPS 140-2), certifikat Common Criteria (DIN ISO 15408) Izbirno: zrcaljenje trdega diska, odstranitev trdega diska, preprečevanje izgube podatkov (zahteva programsko opremo uniFLOW)		

TEHNIČNE SPECIFIKACIJE

Družina imageRUNNER ADVANCE 6500 III

Podprti operacijski sistemi	Windows 7 32- in 64-bitne različice/Windows 8.1 32- in 64-bitne različice/Windows 10 32- in 64-bitne različice/Windows Server 2012 samo 64-bitne različice/Windows Server 2016 samo 64-bitne različice/Windows Server 2012 R2 samo 64-bitne različice/Windows Server 2016 samo 64-bitne različice/Windows Server 2012 R2 samo 64-bitne različice/Windows Server 2016 samo 64-bitne različice/Windows Server 2012 R2 samo 64-bitne različice/Windows Server 2016 samo 64-bitne različice/MAC OS	ENOTA ZA USTVARJANJE KNJIŽIC - V2 (zunanja)	(Vključuje osnovne specifikacije za spenjalnike za zgornji spenjalnik - V2.) Velikost papirja za knjigoveshko spenjanje: A3, A4R, B4, velikost po meri (od 195 x 270 mm do 297 x 431,8 mm) Kapaciteta spenjalnika za knjigoveshko spenjanje: 20 listov x 10 kompletov (od 52 do 81,4 g/m ²) (z 1 naslovnico do 256 g/m ²) Knjigoveshki zgib brez spenjanja s kapaciteto do 3 listov (od 52 do 105 g/m ²) Mere (Š x G x V): 656 x 623 x 1.195 mm (ob iztegnjenem podaljšku pladnja in iztegnjenem vrtiljivem pladnju) Teža: približno 58 kg
Vmesnik	2 ethernetna vmesnika (1000Base-T/100Base-TX/10Base-T), 2 vmesnika USB 3.0 (zadaj), 3 vmesniki USB 3.0 (spredaj na Fiery Quick Touch TM), 4 vmesniki USB 2.0 (zadaj)	LUKNJAČ ZA DVE ALI ŠTIRI LUKNJE - A1	Dve ali štiri luknje Podprta teža papirja za luknjanje: 52 do 256 g/m ² Podprta velikost papirja za luknjanje: dve luknji: A3, A4, A4R, A5, B4, B5, B5R; štiri luknje: A3, A4 Napajanje: iz glavne enote
Omrežni protokoli	TCP/IP (FTP, SMTP, POP, HTTP, SNMP, LDAP, SLP, SMB, LPD, IPP, WS-Discovery, Bonjour, neposredno tiskanje iz mobilnih naprav, Port9100, SNTIP, 802.1X, DHCP, DNS, NTP)	ENOTA ZA VSTAVLJANJE DOKUMENTOV - P1	(Zahteva SPENJALNIK - V2 ali ENOTO ZA KNJIŽICE - V2) Dve ali štiri luknje Število pladnjev za vstavljanje: 1 pladenj Kapaciteta vstavljanja pladnja: 100 listov (80 g/m ²) Podprte vrste papirja za vstavljanje: tanki, navadni, recikrirani, barvni, debeli, s tiskano glavo, kopirni, premazani, z zavihki Podprte velikosti papirja za vstavljanje: A3, A4, A4R, B4, B5, B5R Podprta teža papirja za vstavljanje: od 60 do 256 g/m ² Napajanje: 100-240 V, 50/60 Hz, 1,0 A Mere (Š x G x V): 247 x 679 x 1.242 mm (iz širine je izključen pladenj za dokumente) Teža: približno 40 kg
Neposredno tiskanje VDP	Freeform različici 1 in 2, PPML, PDF/VT-1, PDF/VT-2, Creo VPS	ENOTA ZA VSTAVLJANJE/ZGIBANJE DOKUMENTOV - J1	(Zahteva SPENJALNIK - V2 ali ENOTO ZA KNJIŽICE - V2) Število pladnjev za vstavljanje: 1 pladenj Zmogljivost vstavljanja: 100 listov (80 g/m ²) Podprte vrste papirja za vstavljanje: tanki, navadni, recikrirani, barvni, debeli, s tiskano glavo, kopirni, premazani, z zavihki Podprte vrste zgibanja: C-zgib, Z-zgib Podprte velikosti papirja za vstavljanje: A3, A4, A4R, B4, B5, B5R Podprta teža papirja za vstavljanje: od 60 do 256 g/m ² Podprte velikosti papirja za zgibanje: C-zgib: A4R, Z-zgib: A3, A4R, B4 Podprte teže papirja za zgibanje: C-zgib/Z-zgib: 60 do 105 g/m ² Izhodna kapaciteta papirja za zgibanje: C-zgib: listov (80 g/m ²), Z-zgib: 30 listov (80 g/m ²) Napajanje: 100-240 V, 50/60 Hz, 1,0 A Mere (Š x G x V): 247 x 679 x 1.242 mm (iz širine je izključen pladenj za dokumente) Teža: približno 76 kg
Standardne funkcije	Fiery Command WorkStation/tiskalni katalog, oddaljeno skeniranje z vtičnikom Fiery/mape za hiter dostop Fiery in navidezni tiskalniki/Fiery JDF	DRUGE MOŽNOSTI KARTUŠA S SPONKAMI	KARTUŠA S SPONKAMI - X1 (za spenjanje 3 x 5.000 kosov) (za spenjalnik - V2 in enoto za knjižice - V2) KARTUŠA S SPONKAMI - Y1 (za knjigoveshki šiv 2 x 2.000 kosov) (za enoto za knjižice - V2)
Možnosti krmilnikov tiskanja Fiery	Fiery Impose/Fiery Compose/Fiery Impose in Compose/komplet odstranljivega trdega diska		
Platforma strojne opreme	NX One		
Osnovni OS	Windows 10 IoT Enterprise 2016 LTSB		
Napajanje	AC 100-240 V, 50 Hz/60 Hz, 3,0 A (100 V) - 1,5 A (240 V)		
Največja poraba energije	53 W		
Mere (Š x G x V)	203 x 248 x 384 mm		
Teža	Samo strežniška enota: 5,9 kg		
MOŽNOSTI ZALOG PAPIRJA			
PREDAL ZA PAPIR - E1	Kapaciteta papirja: 3500 listov (80 g/m ²) Vrsta papirja: tanki, navadni, recikrirani, barvni, debeli, naluknjani, s tiskano glavo, kopirni, z zavihki, prosojni Velikost papirja: A4, B5 Teža papirja: 52 do 256 g/m ² Napajanje: iz glavne enote Mere (Š x G x V): 340 x 630 x 572 mm Teža: približno 34 kg		
POD DECK LITE - C1	Kapaciteta papirja: 3500 listov (80 g/m ²) Vrsta papirja: tanki, navadni, recikrirani, barvni, debeli, naluknjani, s tiskano glavo, kopirni, z zavihki, prosojni, nalepke Velikost papirja: A3, A4, A4R, A5R, B4, B5, B5R in velikost po meri (od 139,7 x 182 mm do 297 x 487,7 mm) Teža papirja: 52 do 256 g/m ² Napajanje: 220-240 V, 50/60 Hz, 1,2 A Mere (Š x G x V): 633 x 686 x 574 mm Teža: približno 68 kg		
MOŽNOSTI IZHODA			
PLADENJ ZA KOPIRANJE - R2	Preprost pladenj za osnovne izhodne zahteve. Kapaciteta: 250/100 listov (enostransko/dvostransko, 80 g/m ²)		
PLADENJ ZA DVIG - F1	Kapaciteta (80 g/m ²): 250 listov (neposredno podajanje)/500 listov (premik)		
SPENJALNIK - V2 (zunanji)	Število pladnjev: 3 Kapaciteta zgornjega pladnja*: A4, A5, A5R, A6R, B5: 250 listov; A3, A4R, B4, B5R: 125 listov Kapaciteta srednjega pladnja*: A4, A5, A5R, A6R, B5: 250 listov; A3, A4R, B4, B5R: 125 listov Kapaciteta spodnjega pladnja*: A4, A5R, B5: 3.000 listov; A3, A4R, A5, B4, B5R: 1.500 listov; A6R: 250 listov (Od 52 do 105 g/m ²), 50 listov (od 105 g/m ² do 256 g/m ²) * S papirjem 81,4 g/m ² Teža papirja: 52 do 256 g/m ² Položaj spenjanja: vogal, dvojni Zmogljivost spenjalnika: vogalno in dvojni spenjanje: A4, B5: 65 listov (90 g/m ²) A3, A4R, B4: 30 listov (90 g/m ²) Ekološko spenjanje: A3, A4: 5 listov (od 52 do 64 g/m ²) 4 listi (od 65 do 81,4 g/m ²) 3 listi (od 81,5 do 105 g/m ²) Spenjanje na zahtevo: 65 listov (90 g/m ²) Dimenzije (Š x G x V): 656 x 623 x 1.195 mm (ob iztegnjenem podaljšku pladnja in iztegnjenem vrtiljivem pladnju) Teža: približno 35 kg		

Za celoten seznam vseh dodatkov strojne opreme obiščite našo spletno stran s specifikacijami ali se obrnite na spletnega konfiguratorja izdelka.

Programska oprema in rešitve



Potrdila in združljivost



Canon Adria d.o.o.
Dunajska 128a
1000 Ljubljana
Slovenija
Tel: +386 1 5308 710
Fax: +386 1 5380 745
canon.si

Canon Inc.
canon.com
Canon Europe
canon-europe.com
Slovenian edition
© Canon Europa N.V., 2019