

Séria imageRUNNER ADVANCE 6500 III

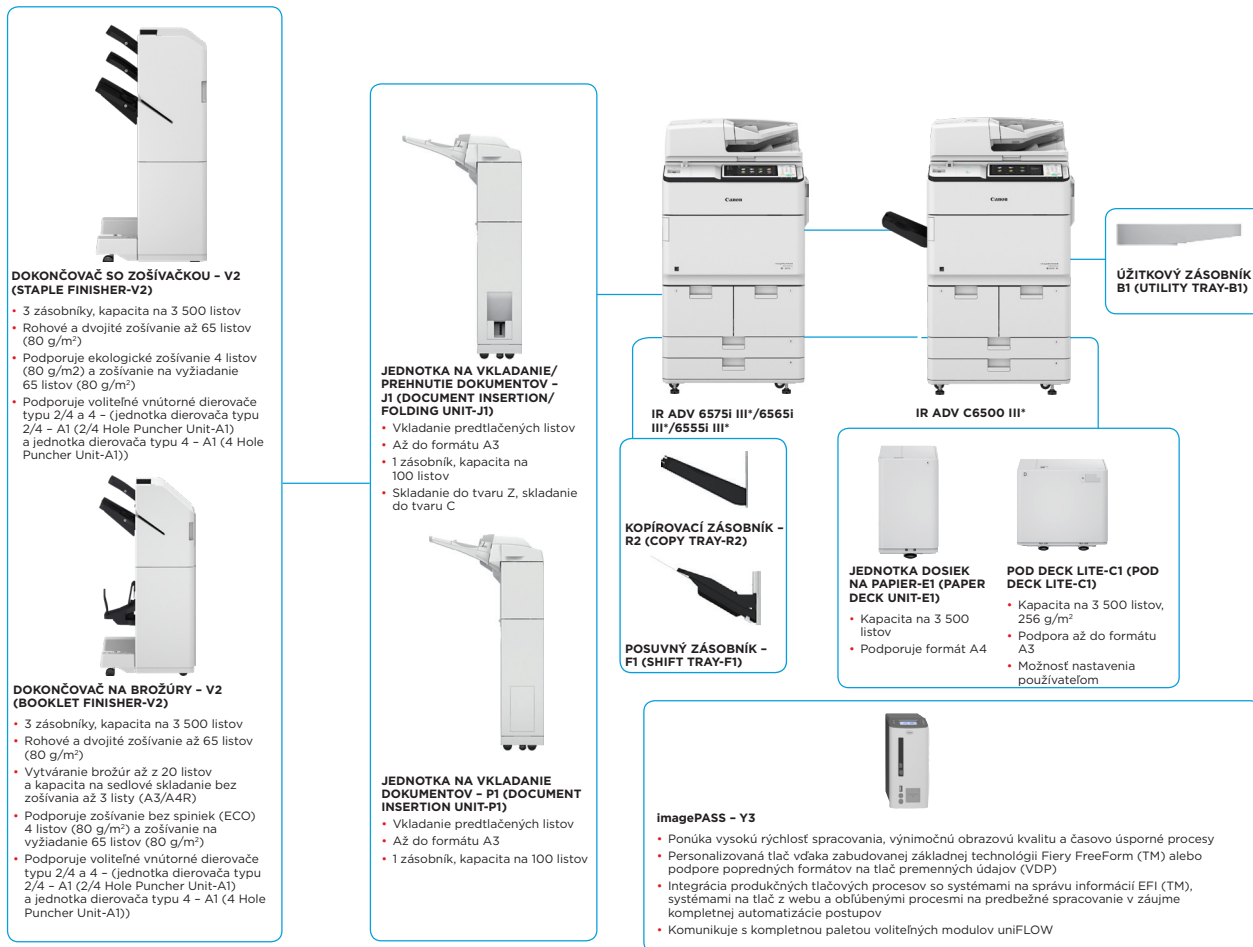
VYSOKÁ KVALITA, EFEKTIVITA A SPOĽAHLIVOSŤ



Canon uniFLOW Online
Outstanding Cloud Output Management Solution



HLAVNÉ KONFIGURAČNÉ MOŽNOSTI



Táto plochá konfigurácia slúži iba na ilustračné účely. Kompletný zoznam ponúkaných možností a presné informácie o vzájomnej kompatibilitě nájdete v online nástroji na konfiguráciu produktov.

*III znamená, že tento model je inovovaný na nový systémový softvér a štandardne obsahuje dodatočné funkcie zabezpečenia.

TECHNICKÉ PARAMETRE

Séria imageRUNNER ADVANCE 6500 III

HLAVNÁ JEDNOTKA

Typ zariadenia

Monochromatické laserové multifunkčné zariadenie formátu A3

Základné funkcie

Tlač, kopírovanie*, skenovanie*, odosielanie*, ukladanie a voľiteľná funkcia faxu*
* Nie je k dispozícii na modeli iR-ADV 6555i III PRT

Procesor

Processor Canon Dual Custom Processor (zdieľaný)

Ovládací panel

Štandardný: Farebný dotykový panel TFT LCD WSVGA s uhlopriečkou 25,6 cm (10,1 palca)
Voľiteľný: Farebný vertikálny dotykový panel TFT LCD SVGA s uhlopriečkou 26,4 cm (10,4 palca) pre model MFP

Pamäť

Štandardná: 3,0 GB RAM

Jednotka pevného disku

Štandard: 250 GB

Maximum: 1 TB

Zrkadlová jednotka pevného disku

Voľiteľné: 250 GB, 1 TB

Rozhrania na pripojenie

Sieť

Štandardné: 100Base-T/10Base-TX/10Base-T

Bezdrôtová sieť LAN (IEEE 802.11 b/g/n)

Voľiteľné: NFC, Bluetooth LE

INÉ

Štandard: USB 2.0 (hostiteľ) x 2, USB 3.0 (hostiteľ) x 1,

USB 2.0 (zariadenie) x 1

Voľiteľné: sériové rozhranie, rozhranie na ovládanie kopírovania

Kapacita podávania papiera (A4, 80 g/m²)

Štandardná: 4 200 listov
Kazeta na 1 500 listov x 2, kazeta na 550 listov x 2, viacúčelový zásobník na 100 listov
Maximálna: 7 700 listov (so zásobníkom POD Deck Lite – C1 alebo jednotkou zásobníka na papier – E1)

Výstupná kapacita na papier (A4, 80 g/m²)

250 listov (s kopírovacím zásobníkom – R2 (Copy Tray-R2)).
Maximálna: 3 500 listov (s dokončovačom so zošivačkou – V2 (Staple Finisher-V2) alebo dokončovačom na brožúry – V2)

Možnosti záverečných úprav

Štandard: zakladanie, zoskupovanie
S vnútorným dokončovačom: zakladanie, zoskupovanie, ofset, zošívanie, chrbtová väzba*, dierovanie*, zošívanie bez spíniek (ECO)*³, zošívanie na vyziadanie*, vkladanie dokumentov*⁴, skládanie

(skladanie do tvaru C, Z*)

*1 Vyzaduje dokončovač na brožúry – V2 (Booklet Finisher-V2)

** Vyzaduje jednotku dierovača typu 2/4 – A1 (2/4 Hole Puncher Unit-A1) alebo jednotku dierovača typu 4 – A1 (4 Hole Puncher Unit-A1)

(s dokončovačom so zošivačkou – V2 (Staple Finisher-V2) alebo dokončovačom na brožúry – V2 (Booklet Finisher-V2))

** Vyzaduje dokončovač so zošivačkou – V2 (Staple Finisher-V2) alebo dokončovač na brožúry – V2 (Booklet Finisher-V2)

** Vyzaduje jednotku na vkladanie/skládanie dokumentov – J1 (Document Insertion/Folding Unit-J1) (s dokončovačom so zošivačkou – V2 (Staple Finisher-V2) alebo dokončovačom na brožúry – V2 (Booklet Finisher-V2))

** Vyzaduje jednotku na vkladanie/skládanie dokumentov – J1 (Document Insertion/Folding Unit-J1) (s dokončovačom so zošivačkou – V2 (Staple Finisher-V2) alebo dokončovačom na brožúry – V2 (Booklet Finisher-V2))

Podporované typy médií

Horné ľavé/pravé zásobníky (1/2):

tenký, obyčajný, recyklovaný, farebný, hrubý, dierovaný, hlavičkový, kancelársky

Dolné kazety (3/4):

tenký, obyčajný, recyklovaný, farebný, hrubý, dierovaný, kancelársky, priehľadná fólia, štítky, hlavičkový, záložkový,

pauzovací*
* Vyzaduje súpravu príslušenstva na podávanie záložky B1 (Tab Feeding attachment kit-B1)

Viacúčelový zásobník:

tenký, obyčajný, recyklovaný, farebný, hrubý, dierovaný, kancelársky, priehľadná fólia, štítky, hlavičkový, záložkový,

pauzovací*
* Niektoré typy pauzovacieho papiera nemôžu použiť

Podporované formáty médií

Horné ľavé/pravé zásobníky (1/2):

Štandardná veľkosť: A4, B5

Dolné kazety (3/4):

Štandardná veľkosť: A3, A4, A4R, A5, A5R, A6, B4, B5, B5R

Vlastná veľkosť: 139,7 mm x 182 mm až 297 mm x 487,7 mm

Viacúčelový zásobník:

Štandardná veľkosť: A3, A4, A4R, A5, A5R, A6R, B4, B5, B5R

Vlastná veľkosť: 100,0 x 148,0 mm až 297,0 x 487,7 mm

Vlastná veľkosť: 100,0 x 182,0 mm až 297 x 487,7 mm

Podporované hmotnosti médií

Zásobníky na papier/kazety na papier: 52 až 220 g/m²

Viacúčelový zásobník: 52 až 256 g/m²

Obojstranný podávač: 52 až 220 g/m²

Čas zahrievania

Od zapnutia napájania: 30 sekúnd alebo menej*

*Čas od zapnutia zariadenia po čas, keď je pripravená kópia (nie rezervácia tlače)

Z režimu spánku: 30 sekúnd alebo menej

Režim rýchleho spustenia: 4 sekundy alebo menej*

* Čas od zapnutia zariadenia po možnosť ovládania tlačidlami na displeji dotyčného panela.

Rozmery (Š x H x V)

Štandardná konfigurácia (model s multifunkčnou tlačiarňou):

670 x 779 x 1 220 mm

S voľiteľným vertikálnym dotykovým panelom:

1 481 x 770 x 1 252 mm

Model iR-ADV 6555i III s tlačiarňou: 670 x 779 x 1 052 mm

Priestor potrebný na inštaláciu (Š x H)

Základná konfigurácia: 1 533 x 1 353 mm (otvorený viacúčelový zásobník/pravý horný kryt + otvorený predný kryt + kopírovači zásobník)

Plná konfigurácia: 2 436 x 1 353 mm (so zásobníkom POD Deck Lite – C1 + jednotkou na vkladanie/skládanie dokumentov – J1 + dokončovačom na brožúry – V2 alebo dokončovačom so zošivačkou – V2 + otvoreným predným krytom hlavnej jednotky)

Hmotnosť

iR-ADV 6575i III/6565i III/iR-ADV 6555i III: pribl. 234 kg¹, pribl. 238 kg²

iR-ADV 6555i III PRT: pribl. 204 kg³

*1 Vratane automatického podávača dokumentov, plochého dotyčného panela a fľaše s tonerom.

*2 Vratane automatického podávača dokumentov, voľiteľného vertikálneho dotyčného panela a fľaše s tonerom.

*3 Vratane plochého panela, krytu tlačiarne a fľaše s tonerom.

ŠPECIFIKÁCIE TLAČE

Rýchlosť tlače

Vratane fľaše s tonerom.

iR-ADV 6575i III:

75 str./min (A4), 37 str./min (A3), 54 str./min (A4R),

35 str./min (A5R)

iR-ADV 6565i III:

65 str./min. (A4), 32 str./min. (A3), 47 str./min. (A4R),

35 str./min. (A5R)

iR-ADV 6555i III/6555i III PRT:

55 str./min (A4), 32 str./min (A3), 40 str./min (A4R),

35 str./min (A5R)

Rozlíšenie tlače (dpi)

1 200 x 1 200, 600 x 600

Jazyky popisu obrazoviek

Direct Print (Priama tlač)

Tlač z mobilných zariadení a cloudu

Písma

Funkcie tlače

Operačný systém

TECHNICKÉ PARAMETRE KOPÍROVANIA¹

Rýchlosť kopírovania

Štandard: UFR II, PCL 6

Voľiteľne: Genuine Adobe PostScript Level 3

Priama tlač je k dispozícii z pamäťového kľúča USB, rozšíreného priestoru, rozhrania RUI a webového prístupu*

Podporované typy súborov: TIFF, JPEG, PDF, EPS a XPS

* Podporovaná je len tlač PDF z webových lokalít

AirPrint, Mopria, Google Cloud Print a Canon PRINT Business a uniFLOW Online

Vďaka bohatej ponuke softvéru a riešení s využitím platformy MEAP môžete tlačiť z mobilných zariadení, zariadení pripojených na internet a služieb typu Cloud, v závislosti od vašich požiadaviek.

Ak chcete získať viac informácií, obráťte sa na svojho obchodného zástupcu

Písma PCL: 93 Roman, 10 bitmapových písiem, 2 písma OCR, Andalé Mono WTJ/K/S/T*¹ (japončina, kórejčina, zjednodušená a tradičná čínština), písma na tlač čiarových kódov*²

Písma PS: 136 Roman

*¹ Vyzaduje sa voľiteľný adaptér pre súpravu medzinárodných písiem PCL – A1

*² Vyzaduje sa voľiteľná súprava na tlač čiarových kódov – D1

Časový limit pozastavenia úlohy, čiastočná finalizácia (len PS), nastavenia profilu, bezpečná tlač, vodotlač, hlavička a päta, rozloženie strán, obojstranná tlač, zoradovanie, tlač brožúr, zoskupovanie, zmiešané veľkosti/orientácie papiera, ofset, predná a zadná strana obálky, redukcia toneru, tlač plagátov, tlač s vynúteným odkladom

UFR II: Windows/7/8.1/10, Windows Server 2008/Server 2008 R2/Server 2012/Server 2012 R2/Server 2016, MAC OS X (10.7 alebo novší)

PCL: Windows/7/8.1/10/Server 2008/Server 2008 R2/Server 2012/Server 2012 R2/Server 2016

PS: Windows/7/8.1/10/Server 2008/Server 2008 R2/Server 2012/Server 2012 R2/Server 2016, MAC OS X (10.7 alebo novší)

PPD: MAC OS X (10.7 alebo novší), Windows 7/8.1/10

Typy zariadení SAP sú dostupné prostredníctvom služby SAP Market Place.

Informácie o dostupnosti tlačových riešení pre iné operačné systémy a prostredia vrátane A5/400, UNIX, Linux a Citrix nájdete na webovej lokalite <http://www.canon-europe.com/support/business-product-support>.

Niektoré z týchto riešení sú dostupné za poplatok.

iR-ADV 6575i III:

75 str./min (A4), 37 str./min (A3), 54 str./min (A4R),

35 str./min (A5R)

iR-ADV 6565i III:

65 str./min. (A4), 32 str./min. (A3), 47 str./min. (A4R),

35 str./min. (A5R)

iR-ADV 6555i III:

55 str./min (A4), 32 str./min (A3), 40 str./min (A4R),

35 str./min (A5R)

iR-ADV 6575i III: pribl. 3,1 sekundy alebo menej

iR-ADV 6565i III: pribl. 3,3 sekundy alebo menej

iR-ADV 6555i III: pribl. 3,3 sekundy alebo menej

Čítanie: 600 x 600

Tlač: 1 200 x 1 200

Až 9 999 kópií

Automatická alebo manuálna (9 úrovní)

25 % – 400 % v prírastkoch 1 %

25 %, 50 %, 70 %

141 %, 200 %, 400 %

Prednastavené pomery zmenšenia/zväčšenia podľa plochy, nastavenie papiera, predchádzajúce nastavenie, obľúbené nastavenie, finalizácia, obojstranné, nastavenie pre hustotu, výber typu originálu, prerušovaný režim, potvrdenie/zrušenie nastavenia

Kniha na dve strany, finalizácia, brožúra, zostava úlohy, N na 1, pridanie titulnej strany, vkladanie listov, originálny rôznej veľkosti, nastavenie pre hustotu, výber typu originálu, priehľadné fólie ako titulné strany, číslovanie strán, číslovanie množín kópií, ostrosť, vymazanie rámcov, bezpečná vodotlač, dátum tlače, posun, oblasť väzby, tlač a kontrola, negatív/pozitív, opakovanie obrázkov, zlučenie blokov, oznámenie o dokončení úlohy, zrkadlový obraz, tlač na podložku, uloženie v poštovej schránke, superimpozícia obrázkov, kaskádové kopírovanie, kopírovanie preukazov, preskakovanie prázdnych strán, zisťovanie podania viacerých listov z podávača, voľná veľkosť originálov

Špeciálne funkcie kopírovania

ŠPECIFIKÁCIE SKENOVANIA

Typ

Jednotka farebného plochého skenera s obojstranným automatickým podávačom dokumentov na 300 listov*

(jednoprochodové obojstranné farebné skenovanie)

[Obojstranné na obojstranné (automaticky s obojstranným automatickým podávačom dokumentov)]

* Podpora zisťovania podania viacerých listov z podávača.

300 listov

Predlohové sklo: list, kniha, trojrozmerné objekty

(výška: až 50 mm, hmotnosť: až 2 kg)

Hmotnosť médií do podávača dokumentov:

Jednostranné skenovanie: 38 až 220 g/m² (čiernobielo), 64 až 220 g/m² (farebne)

Obojstranné skenovanie: 50 až 220 g/m² (čiernobielo), 64 až 220 g/m² (farebne)

Podporované formáty médií

Platná: max. skenovacia veľkosť: 297,0 x 431,8 mm

Veľkosť médií do podávača dokumentov: A3, A4, A4R, A5, A5R, B4, B5, B5R, B6R,

Vlastná veľkosť: 128,0 x 139,7 mm až 304,8 x 431,8 mm

Jednostranné skenovanie: 120/120 (300 pi), 120 (čiernobielo: 600 dpi)

Obojstranné skenovanie: 240/220 (300 pi), 150 (čiernobielo: 600 dpi)

Rýchlosť skenovania (obr./min: čiernobiely/farebný; A4)

TECHNICKÉ PARAMETRE

Séria imageRUNNER ADVANCE 6500 III

Rozlíšenie skenovania (dpi)	600 x 600, 400 x 400, 300 x 300, 200 x 400, 200 x 200, 200 x 100i, 150 x 150, 100 x 100	Sieť	Štandardné: filtrovanie na základe adries IP/Mac, IPSEC, šifrovaná komunikácia TLS, SNMP V3.0, IEEE 802.1X, IPv6, autentifikácia SMTP, autentifikácia POP pred SMTP, S/MIME
Technické údaje pre skenovanie typu Pull scan	Colour Network ScanGear2. Pre technológiu TWAIN aj WIA Podporované operačné systémy: Windows/7/8.1/10 Windows Server 2008/Server 2008 R2/Server 2012/Server 2012 R2/Server 2016	Dokument	Štandardné: zabezpečená tlač, správa prístupových práv s integráciou ES2.5 Adobe LiveCycle®, šifrované PDF, šifrovaná zabezpečená tlač, podpis zariadenia, zabezpečené vodotlače Voliteľné: podpis používateľa, uzamknutie skenovania
Metóda skenovania	Funkcia odosielania dostupná v všetkých modeloch Skenovanie na pamäťový kľúč USB: dostupné v všetkých modeloch Skenovanie do mobilných zariadení a cloudových služieb: k dispozícii je široká škála riešení na skenovanie do mobilných zariadení a cloudových služieb v závislosti od vašich požiadaviek. Ak chcete získať viac informácií, obráťte sa na svojho obchodného zástupcu. Funkcia Pull scan cez TWAIN/WIA dostupná v všetkých modeloch	TECHNICKÉ ÚDAJE PRE PROSTREDIE	Teplota: 10 až 30 °C Vlhkosť: 20 až 80 % (relatívna vlhkosť)
TECHNICKÉ ÚDAJE ODOSIELANIA		Prevádzkové podmienky	220 – 240 V (±10 %), 50/60 Hz (±2 Hz), 10 A CEE 7/7 (230 V)
Cieľ	E-mail/Internet FAX (SMTP), SMB v3.0, FTP, WebDAV, poštová schránka, Super G3 Fax (voliteľné), IP Fax (voliteľné)	Zdroj napájania	Maximálna: pribl. 2 400 W Tlač: približne 1 397,9 W ^{*1}
Adresár	LDAP (2 000)/lokálne (1 600)/rýchle voľby (200)	Zásrčka (hlavná jednotka)	Pohotovostný režim: pribl. 260,4 W ^{*1} Režim spánku: pribl. 0,9 W ^{*2} Režim Plugin Off: Pribl. 0,3 W ^{*3}
Rozlíšenie pri odosielaní (dpi)	600 x 600, 400 x 400, 300 x 300, 200 x 400, 200 x 200, 200 x 100, 150 x 150, 100 x 100	Spotreba energie	^{*1} Referenčná hodnota: meranie jednej jednotky ^{*2} Hodnotu 0,9 W v režime spánku nemusí byť v dôsledku určitých nastavení možné dosiahnuť za všetkých okolností. ^{*3} Referenčná hodnota, režim rýchleho spustenia Quick start vypnutý
Komunikačný protokol	Súbor: FTP (TCP/IP), SMB v3.0, WebDAV E-mail/1-Fax: SMTP, POP3	Úrovně hluku	Hladina akustického výkonu (LwAd) Aktívny režim: 75 dB alebo menej ^{*1} Pohotovostný režim: 53 dB ^{*2}
Formát súborov	Štandardné: TIFF, JPEG, PDF (kompaktné, prehľadateľné, s nastavením pravidiel, optimalizované pre web, PDF A/1-b, šifrované), XPS (kompaktné, prehľadateľné), Office Open XML (PowerPoint, Word), PDF/XPS (digitálny podpis) Voliteľné: PDF (Trace&Smooth), PDF/XPS (podpis používateľa)	Štandardy	Akustický tlak (LpAm) (Referenčný) Polícia okolostojacích: Aktívny režim: IR-ADV 6575i III: 58 dB ^{*2} , IR-ADV 6565i III: 56 dB ^{*2} , IR-ADV 6555i III/6555 i III PRT: 54 dB ^{*2} Pohotovostný režim: 36 dB alebo menej ^{*2}
Univerzálne funkcie pre odosielanie	Výber typu originálu, obojstranný originál, kniha na dve strany, originály rôznej veľkosti, nastavenie pre hustotu, ostrosť, pomer kópií, vymazanie rámcov, zostava úlohy, meno odosielaťa (TTI), odložené odoslanie, ukážka, oznámenie o dokončení úlohy, názov súboru, predmet/správa, odpovedanie, priorita e-mailov, zostava TX, pôvodná orientácia obsahu, preskakovanie prázdnych strán, zisťovanie podania viacerých listov z podávača	SPOTREBNÝ MATERIÁL	^{*1} V súlade s normou DE-UZ205 (2017) (údaje prevzaté zo štandardných hodnôt certifikácie Blue Angel) ^{*2} Referenčná hodnota: meranie podľa normy ISO 7779, opis podľa normy ISO 9296 (1988)
ŠPECIFIKÁCIE FAXU		Kazety s tonerom	Modrý anjel
Voliteľné/štandardné	Voliteľné v všetkých modeloch	Toner (odhadovaná výťažnosť pri pokrytí 6 %)	C-EXV 36 TONER BK
Maximálny počet pripojených liniek	2	SOFTVÉR A SPRÁVA TLAČIARNE	56 000 strán
Rýchlosť modemu	Super G3: 33,6 kb/s G3: 14,4 kb/s	Sledovanie a hlásenie	Universal Login Manager* (ULM): Spravujte svoje náklady jednoducho pomocou vlozenej funkcie vytvárania správ na určovanie a kontrolu nákladov zariadením podľa používateľa. *Vyžaduje sa inštalácia, aktivácia a registrácia uniFLOW Online Express: V kombinácii s ULM vám umožní získať lepšiu kontrolu a poukázať na výdavky každého používateľa/oddelenia a z centrálnej polohy na cloude zistiť, kde sa dajú znížiť náklady.
Metóda kompresie	MH, MR, MMR, JBIG	Nástroje na správu na diaľku	Konzola na správu iW: Softvér na báze servera na centralizovanú správu skupiny zariadení (zahŕňa monitorovanie spotrebného materiálu, monitorovanie stavov a upozornenia, distribúciu adresárov, konfiguračné nastavenia, firmvér a aplikácie MEAP, metrické zachytávanie a podávanie správ a správu ovládačov a zdrojov) eMaintenance: zariadenie je kompatibilné so službami eMaintenance prostredníctvom vstavaného RDS (umožňuje metrické snímanie, automatickú správu spotrebného materiálu, diaľkovú diagnostiku a podávanie správ poskytovateľom služieb na účinnú, rýchlu a proaktívnu údržbu) Systém na poskytovanie obsahu: umožňuje distribúciu firmvéru na diaľku, možnosti iR a aplikácie MEAP; webové rozhranie Remote User Interface (RUI) pre každé zariadenie na umožnenie správy a ovládania zariadenia na diaľku
Rozlíšenie (dpi)	400 x 400, 200 x 400, 200 x 200, 200 x 100	Softvér na skenovanie	Network ScanGear: ovládač skenera kompatibilný s technológiou TWAIN, ktorý umožňuje počítačom pripojeným na sieť používať funkciu zariadenia Pull scan
Veľkosť pri odosielaní alebo nahrávaní	A3, A4, A4R, A5 ^{*1} , A5R ^{*1} , B4, B5 ^{*2} , B5R ^{*1} ^{*1} Odosiela sa ako A4 ^{*2} Odosiela sa ako B4	ŠPECIFIKÁCIE OVLÁDAČA TLAČE NA BÁZE FIERY	Voliteľné v všetkých modeloch imagePASS-Y3 (externý)
Pamäť FAXU	Až 30 000 strán	Voľiteľné/štandardné	1200 x 1200, 600 x 600
Rýchle voľby	Max. 200	Názov	PCL6, Adobe PostScript 3
Skupinové voľby/ciele	Max. 199 voľieb	Rozlíšenie tlače (dpi)	8 GB (2 x 4 GB)
Sekvenčné vysielanie	Max. 256 adries	Štandardné jazyky popisu strany	500 GB SATA
Zálohovanie pamäte	Áno	Pamäť	Intel Pentium G4400 (3,3 GHz)
Funkcie pre faxovanie	Výber typu originálu, obojstranný originál, kniha na dve strany, originály rôznej veľkosti, hustota pre skenovanie, ostrosť, pomer kópií, vymazanie rámcov, zostava úlohy, meno odosielaťa (TTI), výber telefonnej linky, priame odoslanie, odložené odoslanie, ukážka, oznámenie o dokončení úlohy, zostava TX, zisťovanie podania viacerých listov z podávača	Jednotka pevného disku	Fiery FS350Pro
TECHNICKÉ ÚDAJE PRE UKLADANIE		Rýchlosť procesora	PS: 138 písem PCL: 113 písem
Poštová schránka (podporovaný počet)	100 používateľských poštových schránok, 1 priechnik doručenej pošty Memory RX, 50 dôverných faxových priechnikov doručenej pošty maximálne 30 000 uložených stránok	Systém	
Rozšírený priestor	Komunikačný protokol: SMB alebo WebDAV Podporované klientske počítače: so systémom Windows (Windows 7/8.1/10) Súbežné pripojenia (max.): SMB: 64, WebDAV: 3 (aktívne relácie)	Písma	
Dostupné miesto na disku v rozšírenom priestore	Pribl. 16 GB (štandardná jednotka HDD) Pribl. 480 GB (s voliteľnou 1 TB jednotkou HDD)		
Funkcie rozšíreného priestoru	Autentifikácia pre prihlásenie do rozšíreného priestoru, funkcia zaraďovania, tlač súboru PDF s heslom, podpora pre nástroj imageWARE Secure Audit Manager		
Pamäťové médiá	Štandardné: pamäť USB		
TECHNICKÉ ÚDAJE PRE ZABEZPEČENIE			
Autentifikácia	Štandardná: Universal Login Manager (prihlasovanie na úrovni zariadení a funkcií), uniFLOW Online Express*, autentifikácia používateľov, autentifikácia ID oddelení, systém správy prístupu Voliteľné: zabezpečená tlač My Print Anywhere (Vyžaduje uniFLOW) * Za toto riešenie sa neúčtujú žiadne poplatky, je však nutná aktivácia.		
Údaje	Štandardné: Trusted Platform Module (TPM), uzamknutie pevného disku heslom, vymazanie jednotky pevného disku, ochrana poštovej schránky heslom, šifrovanie jednotky pevného disku (s overením FIPS140-2), bežné certifikačné kritériá (DIN ISO 15408) Voliteľné: zrkadlenie jednotiek pevných diskov, odstránenie jednotiek pevných diskov, ochrana pred únikom údajov (vyžaduje uniFLOW)		

TECHNICKÉ PARAMETRE

Séria imageRUNNER ADVANCE 6500 III

Podporované operačné systémy

Windows 7 32 a 64 bitová verzia/Windows 8.1 32 a 64-bitová verzia/Windows 10 32 a 64-bitová verzia/Windows Server 2012 iba 64-bitová verzia/Windows Server 2012 R2 iba 64-bitová verzia/Windows Server 2016 iba 64-bitová verzia/MAC OS

Rozhranie

2 x Ethernet (1000Base-T/100Base-TX/10Base-T), USB 3.0 x 2 (vzadu), x 3 (vpredu na paneli Fiery Quick Touch TM), USB 2.0 x 4 (vzadu)

Sieťové protokoly

TCP/IP (FTP, SMTP, POP, HTTP, SNMP, LDAP, SLP, SMB, LPD, IPP, WS-Discovery, Bonjour, Direct Mobile Printing (priama mobilná tlač), Port9100, SNT, 802.1X, DHCP, DNS, NTP)

Direct Print (Priama tlač)

PDF1.7, EPS, TIFF6, JDF1.4/JMF(OP)

Funkcia VDP

FreeForm v1, v21, PPML, PDF/VT-1, PDF/VT-2, Creo VPS

Štandardná funkčná výbava

Pracovná stanica Fiery Command WorkStation 6/vzdialené skenovanie Fiery Paper Catalog/priečinky Hot Folders a virtuálne tlačiarne Fiery/Fiery JDF

Možnosti ovládača tlače na báze Fiery

Fiery Impose/Fiery Compose/Fiery Impose a Compose/súprava odnímateľného pevného disku

Hardvérová platforma

NX One

Základný OS

Windows 10 IoT Enterprise 2016 LTSB

Zdroj napájania

AC 100 - 240 V, 50 Hz/60 Hz, 3,0 A (100 V) - 1,5A (240 V)

Maximálna spotreba energie

53 W

Rozmery (Š x H x V)

203 x 248 x 384 mm

Hmotnosť

Iba jednotka servera: 5,9 kg

JEDNOTKA DOSIEK NA PAPIER-E1

Kapacita na papier: 3 500 listov (80 g/m²)
Typ papiera: tenký, obyčajný, recyklovaný, farebný, kancelársky hrubý, dierovaný, hlavičkový, kancelársky
Veľkosť papiera: A4, B5
Hmotnosť papiera: 52 až 256 g/m²
Zdroj napájania: z hlavnej jednotky
Rozmery (Š x H x V): 340 x 630 x 572 mm
Hmotnosť: pribl. 34 kg

POD DECK LITE-C1

Kapacita na papier: 3 500 listov (80 g/m²)
Typ papiera: tenký, obyčajný, recyklovaný, farebný, hrubý, dierovaný, hlavičkový, kancelársky, záložkový, priehľadná fólia, štítky
Veľkosť papiera: A3, A4, A4R, A5R, B4, B5, B5R a vlastná veľkosť (139,7 x 182 mm až 297 x 487,7 mm)
Hmotnosť papiera: 52 až 256 g/m²
Napájanie: 220 - 240V, 50/60 Hz, 1,2 A
Rozmery (Š x H x V): 633 x 686 x 574 mm
Hmotnosť: pribl. 68 kg

MOŽNOSTI PRE VÝSTUP

KOPIROVACÍ ZÁSOBNÍK - R2

Jednoduchý zásobník pre základné výstupné potreby.
Kapacita: 250/100 listov (jednostranne/obojstranne, 80 g/m²)

POSUVNÝ ZÁSOBNÍK - F1

Kapacita (80 g/m²): 250 listov (priame vkladanie)/500 listov (posun)

DOKONČOVAČ SO ZOŠÍVAČKOU-V2 (externý) (STAPLE FINISHER-V2)

Počet zásobníkov: 3
Kapacita horného zásobníka*: A4, A5, A5R, A6R, B5: 250 listov, A3, A4R, B4, B5R: 125 listov
Kapacita stredného zásobníka*: A4, A5, A5R, A6R, B5: 250 listov, A3, A4R, B4, B5R: 125 listov
Kapacita dolného zásobníka*: A4, A5R, B5: 3 000 listov, A3, A4R, A5, B4, B5R: 1 500 listov, A6R: 250 listov (52 až 105 g/m²), 50 listov (105 g/m² až 256 g/m²)
* pri papieri s hmotnosťou 81,4 g/m²
Hmotnosť papiera: 52 až 256 g/m²
Poloha zošívania: roh, dvojité
Kapacita zošívania: rohové a dvojité zošívania:
A4, B5: 65 listov (80 g/m²)
A3, A4R, B4: 30 listov (80 g/m²)
Ekologické zošívanie: A3, A4: 5 listov (52 až 64 g/m²)
4 listy (65 až 81,4 g/m²)
3 listy (81,5 až 105 g/m²)
Zošívanie na požiadanie: 65 hárkov (90 g/m²)
Rozmery (Š x H x V): 656 x 623 x 1195 mm (ak je vysunutý rozširujúci a otočný zásobník)
Hmotnosť: pribl. 35 kg

DOKONČOVACIA JEDNOTKA NA BROŽÚRY-V2 (externá) (BOOKLET FINISHER-V2)

(Zahŕňa základné technické parametre zošívania DOKONČOVAČA SO ZOŠÍVAČKOU - V2 (STAPLE FINISHER-V2))
Veľkosť papiera na chrbtovú väzbu: A3, A4R, B4, vlastná veľkosť (195 x 270 mm až 297 x 431,8 mm)
Kapacita zošívania chrbtovou väzbou: 20 listov x 10 súprav (52 až 81,4 g/m²) (vrátane 1 strany obálky až do 256 g/m²)
Kapacita na sedlové skladanie bez zošívania až 3 listy (52 až 105 g/m²)
Rozmery (Š x H x V): 656 mm x 623 mm x 1195 mm (ak je vysunutý rozširujúci a otočný zásobník)
Hmotnosť: pribl. 58 kg

JEDNOTKA DIEROVAČA TYPU 2/4 - A1:

(Vyžaduje DOKONČOVAČ SO ZOŠÍVAČKOU - V2 (STAPLE FINISHER-V2) alebo DOKONČOVAČ NA BROŽÚRY - V2 (BOOKLET FINISHER-V2))
Dve alebo štyri diery
Prijateľná hmotnosť papiera na dierovanie: 52 až 256 g/m²
Prijateľná veľkosť papiera na dierovanie: dve diery: A3, A4, A4R, A5, B4, B5, B5R štyri diery: A3, A4
Zdroj napájania: z hlavnej jednotky

JEDNOTKA NA VKLADANIE DOKUMENTOV - P1 (DOCUMENT INSERTION UNIT-P1)

(Vyžaduje DOKONČOVAČ SO ZOŠÍVAČKOU - V2 (STAPLE FINISHER-V2) alebo DOKONČOVAČ NA BROŽÚRY - V2 (BOOKLET FINISHER-V2))
Počet vkladacích zásobníkov: 1 zásobník
Kapacita vkladacích zásobníkov: 100 listov (80 g/m²)
Prijateľné typy vkladaneho papiera: tenký, obyčajný, recyklovaný, farebný, hrubý, hlavičkový, kancelársky, kriedový, záložkový
Prijateľná veľkosť vkladaneho papiera: A3, A4, A4R, B4, B5, B5R
Prijateľná hmotnosť vkladaneho papiera: 60 až 256 g/m²
Zdroj napájania: 100 - 240V, 50 - 60 Hz, 1,0 A
Rozmery (Š x H x V): 247 x 679 x 1242 mm (šírka bez zásobníka na dokumenty)
Hmotnosť: pribl. 40 kg

JEDNOTKA NA VKLADANIE/SKLADANIE DOKUMENTOV - J1 (DOCUMENT INSERTION / FOLDING UNIT-J1)

(Vyžaduje DOKONČOVAČ SO ZOŠÍVAČKOU - V2 (STAPLE FINISHER-V2) alebo DOKONČOVAČ NA BROŽÚRY - V2 (BOOKLET FINISHER-V2))
Počet vkladacích zásobníkov: 1 zásobník
Kapacita vkladania: 100 listov (80 g/m²)
Prijateľné typy vkladaneho papiera: tenký, obyčajný, recyklovaný, farebný, hrubý, hlavičkový, kancelársky, kriedový, záložkový
Podporované typy skladania: skladanie do tvaru C, skladanie do tvaru Z
Prijateľná veľkosť vkladaneho papiera: A3, A4, A4R, B4, B5, B5R
Prijateľná hmotnosť vkladaneho papiera: 60 až 256 g/m²
Prijateľná veľkosť skladaneho papiera: Skladanie do tvaru C: A4R, Skladanie do tvaru C: A3, A4R, B4
Pripustná hmotnosť skladaneho papiera: Skladanie do tvaru C/skladanie do tvaru Z: 60 až 105 g/m²
Výstupná kapacita na skladaný papier: skladanie do tvaru C: listy (80 g/m²), skladanie do tvaru Z: 30 listov (80 g/m²)
Požiadavky na napájanie: 100 - 240 V/60 Hz 1,0 A
Rozmery (Š x H x V): 247 x 679 x 1242 mm (šírka bez zásobníka na dokumenty)
Hmotnosť: pribl. 76 kg

ĎALŠIE MOŽNOSTI ZÁSOBNÍK NA ZOŠÍVANIE

ZÁSOBNÍK NA ZOŠÍVANIE - X1 (na zošitie 5 000 ks x 3) (pre dokončovač so zošivačkou - V2 a dokončovač na brožúry - V2)
ZÁSOBNÍK NA ZOŠÍVANIE - Y1 (na chrbtovú väzbu 2 000 ks x 2) (pre dokončovač na brožúry - V2)

Kompletný zoznam všetkého hardvérového príslušenstva je k dispozícii na našej webovej lokalite na stránke s technickými parametrami alebo v online nástroji na konfiguráciu produktov.

Softvér a riešenia



Certifikácie a kompatibilita



Canon Slovakia s.r.o.
Karadžičova 8
821 08 Bratislava
Tel. +421 2 57104011
canon.sk

Canon Inc.
canon.com
Canon Europe
canon-europe.com
Slovak edition
© Canon Europa N.V., 2019