

Série imageRUNNER ADVANCE 6500 III

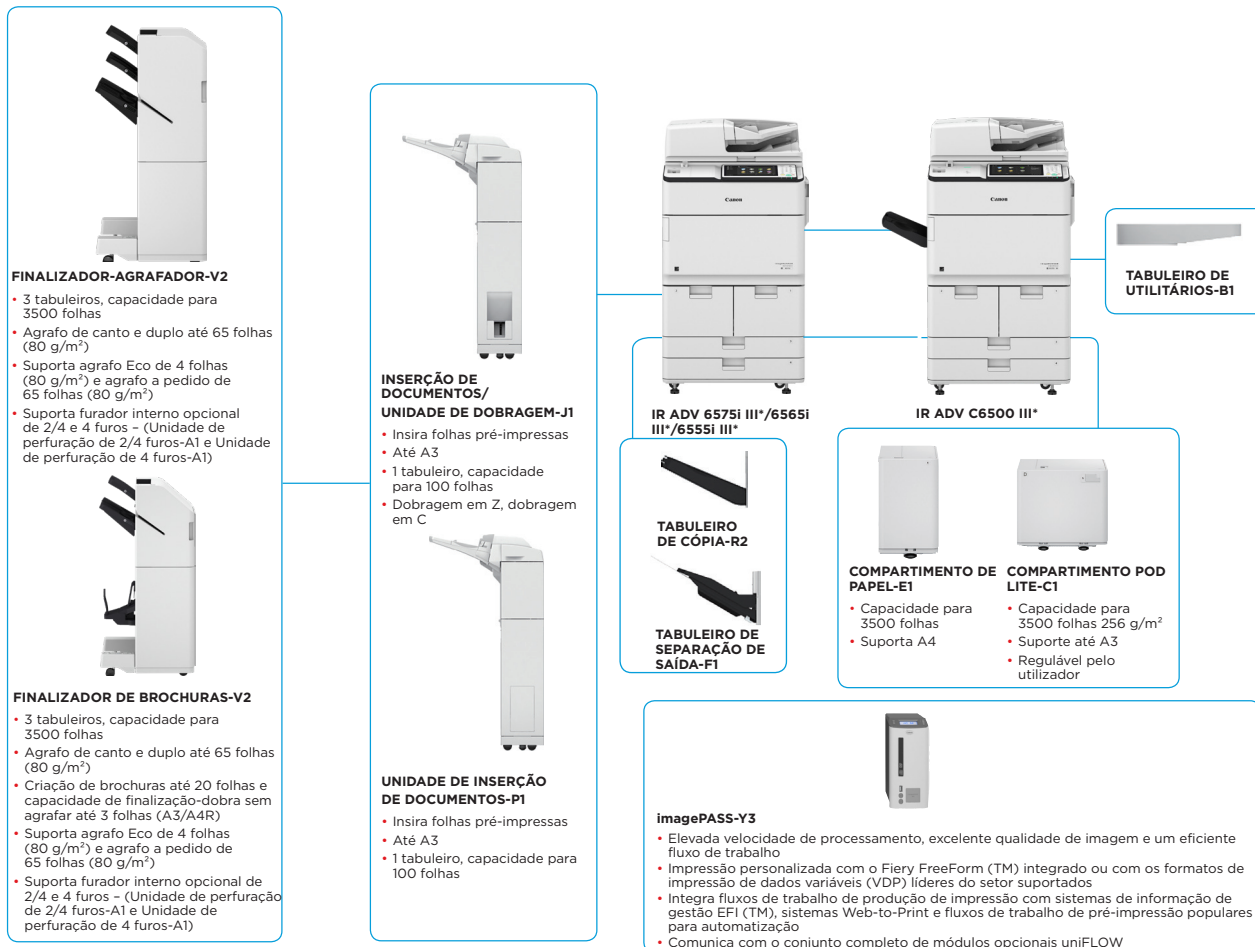
ALTA QUALIDADE, EFICIENTE E FIÁVEL



Canon uniFLOW Online
Outstanding Cloud Output Management Solution



OPÇÕES DE CONFIGURAÇÃO PRINCIPAIS



Esta configuração simples destina-se apenas a fins ilustrativos. Para obter uma lista completa de opções e a relação exata de compatibilidade, consulte o configurador de produto online.

III* indica que este modelo foi atualizado para o novo software de sistema e inclui funcionalidades adicionais de segurança de série.

CARACTERÍSTICAS TÉCNICAS

Série imageRUNNER ADVANCE 6500 III

UNIDADE PRINCIPAL

Tipo de equipamento

Funções principais

Multifunções laser monocromática A3
Impressão, cópia*, digitalização*, envio*, armazenamento e fax opcional*
* Não disponível no modelo iR-ADV 6555i III PRT

Processador

Processador personalizado Dual da Canon (partilhado)

Painel de controlo

Standard: ecrã LCD tátil TFT WSVGA a cores de 25,6 cm (10,1 polegadas)
Opcional: ecrã tátil TFT LCD SVGA a cores vertical de 26,4 cm (10,4 polegadas) para o modelo de impressora multifunções

Memória

Standard: 3,0 GB de RAM

Unidade de disco rígido

Standard: 250 GB

Máximo: 1 TB

Unidade de disco rígido de espelhamento

Opcional: 250 GB, 1 TB

Interface de ligação

Rede
Standard: 1000Base-T/100Base-TX/10Base-T, LAN sem fios (IEEE 802.11 b/g/n)
Opcional: NFC, Bluetooth de baixo consumo
OUTROS
Standard: USB 2.0 (anfitrião) x2, USB 3.0 (anfitrião) x1; USB 2.0 (equipamento) x1
Opcional: interface standard, interface de controlo de cópias

Capacidade de fornecimento de papel (A4, 80 g/m²)

Standard: 4200 folhas
Cassete para 1500 folhas x 2, cassete para 550 folhas x 2, tabuleiro multifunções para 100 folhas
Máximo: 7700 folhas (com compartimento POD Lite-C1 ou compartimento de papel-E1)

Capacidade de saída de papel (A4, 80 g/m²)

250 folhas (com tabuleiro de cópia-R2)
Máximo: 3500 folhas (com finalizador-agrafiador-V2 ou finalizador de brochuras-V2)

Capacidades de finalização

Standard: ordenar, agrupar
Com finalizador externo: ordenar, agrupar, deslocar, agrafar, finalizar-agrafiar*, furar*, agrafar sem agrafos*, agrafar a pedido*, inserção de documentos*, dobragem (dobragem em C, em Z*)
* Requer o finalizador de brochuras-V2
** Requer a unidade de perfuração de 2/4 furos-A1 ou unidade de perfuração de 4 furos-A1 (com finalizador-agrafiador-V2 ou finalizador de brochuras-V2)
** Requer o finalizador-agrafiador-V2 ou finalizador de brochuras-V2
** Requer a unidade de inserção de documentos-P1 ou de inserção de documentos/unidade de dobragem-J1 (com finalizador-agrafiador-V2 ou finalizador de brochuras-V2)
** Requer a unidade de inserção de documentos/unidade de dobragem-J1 (com finalizador-agrafiador-V2 ou finalizador de brochuras-V2)

Tipos de papel suportados

Compartimentos superiores esquerda/direita (1/2): Fino, normal, reciclado, colorido, grosso, perfurado, timbrado, Bond
Cassetes inferiores (3/4): Fino, normal, reciclado, colorido, grosso, perfurado, timbrado, Bond, separadores*.
*Requer o kit de fixação para alimentação de separadores-B1
Tabuleiro multifunções: Fino, normal, reciclado, colorido, grosso, perfurado, Bond, transparência, etiquetas, timbrado, separadores, vegetal*
* Alguns tipos de papel vegetal não podem ser usados

Formatos de papel suportados

Compartimentos superiores esquerda/direita (1/2): Tamanho standard: A4, B5
Cassetes inferiores (3/4): Formato standard: A3, A4, A4R, A5R, B4, B5, B5R
Formato personalizado: 139,7 mm x 182 mm a 297 mm x 487,7 mm
Tabuleiro multifunções: Tamanho standard: A3, A4, A4R, A5, A5R, A6R, B4, B5 e B5R
Formato personalizado: 100,0 x 148,0 mm a 297,0 x 487,7 mm
Formato livre: 100,0 x 182,0 mm a 297 x 487,7 mm

Gramagens de papel suportadas

Compartimentos de papel/cassetes de papel: 52 a 220 g/m²
Tabuleiro multifunções: 52 a 256 g/m²
Duplex: 52 a 220 g/m²

Tempo de aquecimento

Após ligar: 30 segundos ou menos*
*Período de tempo desde a ativação do equipamento até a cópia estar pronta (sem reserva de impressão)
Após modo de suspensão: 30 segundos ou menos
Modo de arranque rápido: 4 segundos ou menos*
* Período de tempo desde a ativação do equipamento até poder utilizar as teclas no ecrã tátil.

Dimensões (L x P x A)

Standard (modelo de impressora multifunções): 670 mm x 779 mm x 1220 mm
Com ecrã tátil vertical opcional: 1481 x 770 x 1252 mm
Modelo de impressora iR-ADV 6555i III: 670 x 779 x 1052 mm

Espaço para instalação (L x P)

Básico: 1533 x 1353 mm (com tabuleiro multifunções/tampa superior direita aberta + tampa frontal aberta + tabuleiro de cópia)
Totalmente configurada: 2436 x 1353 mm (com compartimento POD Lite-C1 + inserção de documentos/unidade de dobragem-J1 + finalizador de brochuras-V2 ou finalizador-agrafiador-V2 + tampa frontal da unidade principal aberta)

Peso

iR-ADV 6575i III/6565i III/iR-ADV 6555i III: aprox. 234 kg^{*1}, aprox. 238 kg^{*2}
iR-ADV 6555i III PRT: aprox. 204 kg^{*3}
*1 Incluindo ADF, ecrã tátil plano e frasco de toner.
*2 Incluindo ADF, ecrã tátil vertical opcional e frasco de toner.
*3 Incluindo ecrã plano, tampa da impressora e o frasco de toner.

CARACTERÍSTICAS TÉCNICAS DE IMPRESSÃO

Velocidade de impressão

iR-ADV 6575i III: 75 ppm (A4), 37 ppm (A3), 54 ppm (A4R), 35 ppm (A5R)
iR-ADV 6565i III: 65 ppm (A4), 32 ppm (A3), 47 ppm (A4R), 35 ppm (A5R)
iR-ADV 6555i III/6555i III PRT: 55 ppm (A4), 32 ppm (A3), 40 ppm (A4R), 35 ppm (A5R)

Resolução de impressão (dpi)

1200 x 1200, 600 x 600

Linguagens de descrição de página

Impressão direta

Standard: UFR II, PCL 6
Opcional: Genuine Adobe PostScript Level 3

Impressão direta disponível a partir do dispositivo de memória USB, espaço avançado, IU remota e acesso à Web*
Tipos de ficheiros suportados: TIFF, JPEG, PDF, EPS e XPS
*Só é suportada a impressão em PDF a partir de websites

Impressão a partir de dispositivos móveis e da cloud

AirPrint, Mopria, Google Cloud Print, Canon PRINT Business e uniFLOW Online
Está disponível uma gama de software e de soluções baseadas em MEAP para impressão a partir de dispositivos móveis ou de dispositivos ligados por Internet e de serviços com base na cloud, consoante os seus requisitos
Contacte o seu representante local para obter mais informações

Tipos de letra

Tipos de letra PCL: 93 tipos de letra Roman, 10 Bitmap, 2 OCR, Andalé Mono WTJ/K/S/T*1 (japonês, coreano, chinês simplificado e tradicional), tipos de letra de código de barras*2

Tipos de letra PS: Roman 136

*1 Requer o tipo de letra internacional PCL-A1 opcional

*2 Requer o kit de impressão de códigos de barras-D1 opcional

Funções de impressão

Tempo limite para suspensão de trabalho, finalização de subconjuntos (apenas PS), definições de perfil, impressão protegida, marca de água, cabeçalho/rodapé, esquema da página, impressão frente e verso, ordenação, impressão de brochura, agrupar, orientações/formatos de papel mistos, compensação, capa/contracapa, redução de toner, impressão de póster, suspensão da impressão

Sistema operativo

UFR II: Windows 7/8.1/10/Server 2008/Server 2008 R2/Server 2012/Server 2012 R2/Server 2016, MAC OS X (10.7 ou posterior)
PCL: Windows 7/8.1/10/Server 2008/Server 2008 R2/Server 2012/Server 2012 R2/Server 2016
PS: Windows 7/8.1/10/Server 2008/Server 2008 R2/Server 2012/Server 2012 R2/Server 2016, MAC OS X (10.7 ou posterior)

PPD: MAC OS X (10.7 ou posterior), Windows 7/8.1/10
Os tipos de dispositivos SAP estão disponíveis através do SAP Market Place.

Para conhecer as soluções de europe-disponíveis para outros sistemas operativos e ambientes, incluindo A5/400, UNIX, Linux e Citrix, visite <http://www.canon-ir.com/support/business-product-support>.

Algumas destas soluções têm custos adicionais

CARACTERÍSTICAS TÉCNICAS DE CÓPIA*

Velocidade de cópia

iR-ADV 6575i III: 75 ppm (A4), 37 ppm (A3), 54 ppm (A4R), 35 ppm (A5R)
iR-ADV 6565i III: 65 ppm (A4), 32 ppm (A3), 47 ppm (A4R), 35 ppm (A5R)
iR-ADV 6555i III: 55 ppm (A4), 32 ppm (A3), 40 ppm (A4R), 35 ppm (A5R)

Tempo de saída da primeira cópia (A4)

iR-ADV 6575i III: aprox. 3,1 segundos ou menos
iR-ADV 6565i III: aprox. 3,3 segundos ou menos
iR-ADV 6555i III: aprox. 3,3 segundos ou menos

Resolução de cópia (dpi)

Leitura: 600 x 600
Impressão: 1200 x 1200

Várias cópias

Até 9999 cópias

Densidade da cópia

Automática ou manual (9 níveis)

Ampliação

25% - 400% (incrementos de 1%)

Reduções predefinidas

25%, 50%, 70%

Ampliações predefinidas

141%, 200%, 400%

Caraterísticas de cópia básica

Rácios R/E predefinidos por área, definições do papel, definição anterior, definições favoritas, finalização, frente e verso, ajuste da densidade, seleção do tipo de original, modo de interrupção, confirmar/cancelar definição

Caraterísticas de cópia especiais

Livro para duas páginas, original frente e verso, finalização, brochura, criação de trabalho. N em 1, adicionar capa, inserção de folhas, originais de formatos diferentes, ajuste da densidade, seleção do tipo de original, páginas introdutórias de acetatos, numeração de páginas, numeração de conjunto de cópias, nitidez, apagar moldura, marca de água protegida, data de impressão, separação, intervalo, imprimir e verificar, negativo/positivo, repetir imagens, unir blocos de trabalho, aviso de trabalho concluído, imagem espelhada, imprimir em separador, armazenar na caixa de correio, sobrepor imagem, cópia em cascata, cópia do cartão de identificação, ignorar páginas em branco, detetar alimentação de várias folhas, original de formato livre

CARACTERÍSTICAS TÉCNICAS DE DIGITALIZAÇÃO

Tipo

Unidade de scanner plano a cores e alimentador automático de documentos com função duplex de 300 folhas* (digitalização a cores duplex de 1 só passagem)
[frente e verso para frente e verso (automático com o DADF)]

*A função de detetar alimentação de várias folhas é suportada.

300 folhas

Capacidade de papel do alimentador de documentos (80 g/m²)

300 folhas

Originais e gramagens aceitáveis

Vidro de exposição: folhas, livros, objetos tridimensionais (altura: até 50 mm; peso: até 2 kg)
Gramagem de papel do alimentador de documentos:

Digitalização de uma face: 38 a 220 g/m² (preto e branco), 64 a 220 g/m² (a cores)
Digitalização frente e verso: 50 a 220 g/m² (preto e branco), 64 a 220 g/m² (a cores)

Formatos de papel suportados

Vidro de exposição: formato de digitalização máx.: 297,0 x 431,8 mm
Formato de papel do alimentador de documentos: A3, A4, A4R, A5, A5R, B4, B5, B5R, B6R.
Formato personalizado: 128,0 x 139,7 mm a 304,8 x 431,8 mm
Digitalização de uma face: 120/120 (300 dpi), 120 (preto e branco: 600 dpi)
Digitalização frente e verso: 240/220 (300 dpi), 150 (preto e branco: 600 dpi)

Velocidade de digitalização (ipm: preto e branco/a cores; A4)

Digitalização de uma face: 120/120 (300 dpi), 120 (preto e branco: 600 dpi)
Digitalização frente e verso: 240/220 (300 dpi), 150 (preto e branco: 600 dpi)

CARACTERÍSTICAS TÉCNICAS

Série imageRUNNER ADVANCE 6500 III

Resolução de digitalização (dpi)	600 x 600, 400 x 400, 300 x 300, 200 x 400, 200 x 200, 200 x 100i, 150 x 150, 100 x 100	Rede	Standard: filtragem de endereço IP/Mac, IPSEC, comunicação encriptada TLS, SNMP V3.0, IEEE 802.1X, IPv6, autenticação SMTP, autenticação POP antes de SMTP, S/MIME
Caraterísticas técnicas de digitalização a pedido	Colour Network ScanGear2. Para TWAIN e WIA SO suportados: Windows 7/8/10 Windows Server 2008/Server 2008 R2/Server 2012/Server 2012 R2/Server 2016	Documento	Standard: impressão segura, integração Adobe LiveCycle® Rights Management ES2.5, PDF encriptado, impressão segura encriptada, assinatura do equipamento, marcas de água seguras Opcional: assinatura do utilizador, bloqueio de digitalização de documentos
Método de digitalização	Funcionalidade de envio disponível em todos os modelos Digitalização para dispositivo de memória USB: disponível em todos os modelos Digitalização para dispositivos móveis e serviços de funcionamento em cloud: está disponível uma gama de soluções para proporcionar digitalização para dispositivos móveis e serviços de funcionamento em cloud, mediante os seus requisitos. Contacte o seu representante de venda para obter mais informações Digitalização TWAIN/WIA a pedido disponível em todos os modelos	CARACTERÍSTICAS TÉCNICAS AMBIENTAIS	
CARACTERÍSTICAS TÉCNICAS DE ENVIO		Ambiente de funcionamento	Temperatura: 10 °C a 30 °C Humidade: 20 a 80 % HR (humidade relativa)
Destino	E-mail/Internet FAX (SMTP), SMB v3.0, FTP, WebDAV, Mail Box, Super G3 Fax (opcional), IP Fax (opcional)	Fonte de alimentação	220-240 V (±10%) 50/60 Hz (±2 Hz), 10 A
Catálogo de endereços	LDAP (2000)/Local (1600)/Marcação rápida (200)	Ficha (unidade principal)	CEE 7/7 (230 V)
Resolução de envio (dpi)	600 x 600, 400 x 400, 300 x 300, 200 x 400, 200 x 200, 200 x 100, 150 x 150, 100 x 100	Consumo de energia	Máximo: aprox. 2400 W Em impressão: aprox. 1397,9 W*1 Em espera: aprox. 260,4 W*1 Modo de suspensão: aprox. 0,9 W*2 Plug-in desativado: aprox. 0,3 W*2 *1 Valor de referência: medida de uma unidade *2 O modo de suspensão de 0,9 W pode não ser possível em todas as circunstâncias devido a determinadas definições. *3 Valor de referência. Modo de arranque rápido desligado
Protocolo de comunicação	Ficheiro: FTP (TCP/IP), SMB v3.0, WebDAV E-mail/I-Fax: SMTP, POP3	Níveis de ruído	Nível de potência sonora (LwAd) Ativa: 75 dB ou menos*1 Em espera: 53 dB *2 Pressão sonora (LpAm) (Referência) Posição de utilizador: Ativa: iR-ADV 6575i III: 58 dB*2, iR-ADV 6565i III: 56 dB*2, iR-ADV 6555i III/6555 i III PRT: 54 dB*2 Em espera: 36 dB ou menos*2 *1 Em conformidade com a norma DE-UZ205 (2017) (Dados obtidos a partir do valor da norma Blue Angel) *2 Valor de referência: medida de acordo com a norma ISO7779, descrita com a norma ISO9296 (1988)
Formato de ficheiro	Standard: TIFF, JPEG, PDF (compacto, pesquisável, política de aplicação, otimização para Web, PDF A/1-b, encriptado), XPS (compacto, pesquisável), Office Open XML (PowerPoint, Word), PDF/XPS (assinatura do equipamento) Opcional: PDF (Trace & Smooth), PDF/XPS (Assinatura do utilizador)	Normas	Blue Angel
Caraterísticas de envio universal	Seleção do tipo de original, original frente e verso, livro para duas páginas, originais de formatos diferentes, ajuste da densidade, nitidez, rácio de cópias, apagar moldura, criação de trabalho, nome do remetente (TTI), envio adiado, pré-visualização, aviso de trabalho concluído, nome do ficheiro, sujeito/mensagem, responder a, prioridade de e-mail, relatório TX, orientação de conteúdo original, ignorar páginas em branco, detetar alimentação de várias folhas	CONSUMÍVEIS	
CARACTERÍSTICAS TÉCNICAS DE FAX		Cartridge(s) de toner	TONER BK C-EXV 36
Opcional / Standard	Opcional em todos os modelos	Toner (rendimento estimado a 6% da cobertura)	56 000 páginas
Número máximo de linhas de ligação	2	GESTÃO DO SOFTWARE E DA IMPRESSORA	
Velocidade do modem	Super G3: 33,6 Kbps G3: 14,4 Kbps	Monitorização e criação de relatórios	Universal Login Manager* (ULM): Faça a gestão de todos os seus custos com facilidade através da capacidade de criação de relatórios incorporada que, por sua vez, lhe permite identificar e controlar os custos por equipamento e ao nível do utilizador. *Instalação, ativação e registo necessários uniFLOW Online Express: quando combinado com o ULM, oferece-lhe controlo adicional e permite-lhe identificar as despesas efetuadas por utilizadores/departamento e ainda realçar as áreas onde os custos podem ser reduzidos a partir de uma localização com base na cloud.
Método de compressão	MH, MR, MMR, JBIG	Ferramentas de gestão remota	iW Management Console: Software baseado em servidor para a gestão centralizada de um conjunto de dispositivos (inclui monitorização de consumíveis, monitorização de estados e alertas, distribuição de livros de endereços, definições de configuração, firmware e aplicações MEAP, captura e criação de relatórios dos medidores, gestão do controlador de dos recursos); eMaintenance: Compatível com serviços eMaintenance através do RDS incorporado (permite a captura de medidores, gestão automática de consumíveis, diagnósticos remotos e criação de relatórios para que os prestadores de serviços possam prestar uma manutenção eficiente, rápida e proativa) Content Delivery System: Permite a distribuição remota de firmware, opções iR e aplicações MEAP; interface de utilizador remota (RUI), interface baseada em Web para cada dispositivo que ajuda a fornecer a gestão e o controlo remotos de dispositivos
Resolução (dpi)	400 x 400, 200 x 400, 200 x 200, 200 x 100	Software de digitalização	Network ScanGear: Controlador de scanner compatível com TWAIN que permite aos computadores numa rede utilizarem a função de digitalização a pedido do dispositivo
Formato de envio/gravação	A3, A4, A4R, A5*1, A5R*1, B4, B5*2, B5R*1 *1 Enviado como A4 *2 Enviado como B4	CARACTERÍSTICAS TÉCNICAS DO CONTROLADOR DE IMPRESSÃO FIERY	
Memória de FAX	Até 30 000 páginas	Opcional/standard	Opcional em todos os modelos
Marcações rápidas	Máx. 200	Nome	imagePASS-Y3 (externo)
Marcações por grupos/destinos	Máx. 199 marcações	Resolução de impressão (dpi)	1200 x 1200, 600 x 600
Transmissão sequencial	Máx. 256 endereços	Linguagens de descrição de página standard	PCL6, Adobe PostScript 3
Cópia de segurança da memória	Sim	Memória	8 GB (2 x4 GB)
Funcionalidades de fax	Seleção do tipo de original, original frente e verso, livro para duas páginas, originais de formatos diferentes, densidade (para digitalização), nitidez, rácio de cópias, apagar moldura, criação de trabalho, nome do remetente (TTI), selecionar a linha telefónica, envio direto, envio adiado, pré-visualização, aviso de trabalho concluído, relatório TX, detetar alimentação de várias folhas	Unidade de disco rígido	500 GB SATA
CARACTERÍSTICAS TÉCNICAS DE ARMAZENAMENTO		Velocidade do processador	Intel Pentium G4400 (3,3 GHz)
Caixa de correio (número suportado)	100 caixas de entrada do utilizador, 1 caixa de entrada RX da memória, 50 caixas de entrada confidenciais de fax Máximo de 30 000 páginas armazenadas	Sistema	FierY FS350Pro
Espaço avançado	Protocolo de comunicação: SMB ou WebDAV PC de cliente suportado: Windows (Windows 7/8/10) Ligações simultâneas (máx.): SMB: 64, WebDAV: 3 (sessões ativas)	Tipos de letra	PS: 138 tipos de letra PCL: 113 tipos de letra
Espaço avançado disponível em disco	Aprox. 16 GB (HDD standard) Aprox. 480 GB (com a opção de disco rígido de 1 TB)		
Caraterísticas do Advanced Space	Autenticação para início de sessão de espaço avançado, função de ordenação, imprimir ficheiro PDF com uma palavra-passe, imageWARE Secure Audit Manager Support		
Suportes de memória	Standard: memória USB		
CARACTERÍSTICAS TÉCNICAS DE SEGURANÇA			
Autenticação	Standard: Universal Login Manager (início de sessão de nível de dispositivo e função), uniFLOW Online Express*, autenticação de utilizador, autenticação por ID de departamento, sistema de gestão de acesso Opcional: impressão segura My Print Anywhere (Requer o uniFLOW) *Esta solução não tem custos. No entanto, é necessária a ativação.		
Dados	Standard: Trusted Platform Module (TPM), bloqueio de disco rígido com palavra-passe, eliminação do conteúdo do disco rígido, proteção da caixa de correio com palavra-passe, encriptação do disco rígido (validação FIPS140-2), certificação de critérios comuns (DIN ISO 15408) Opcional: espelhamento de disco rígido, remoção de disco rígido, prevenção de perda de dados (requer o uniFLOW)		

CARACTERÍSTICAS TÉCNICAS

Série imageRUNNER ADVANCE 6500 III

Sistemas operativos suportados	Windows 7 32 e 64 bits/Windows 8.1 32 e 64 bits/Windows 10 32 e 64 bits/Windows Server 2012 apenas 64 bits/Windows Server 2012 R2 apenas 64 bits/Windows Server 2016 apenas 64 bits, MAC OS	FINALIZADOR DE BROCHURAS-V2 (externo)	(Inclui as características técnicas de agrafador simples do FINALIZADOR-AGRAFADOR-V2 acima.) Formato de papel para finalizar-agrafa: A3, A4R, B4, formato personalizado (195 x 270 mm a 297 x 431,8 mm) Capacidade do agrafador para Finalizar-Agrafar: 20 folhas x 10 conjuntos (52 a 81,4 g/m ²) (incluindo 1 página introdutória de até 256 g/m ²) Capacidade de conjunto dobrado sem agrafar de até 3 folhas (52 a 105 g/m ²) Dimensões (L x P x A): 656 mm x 623 mm x 1195 mm (quando o tabuleiro de extensão e o tabuleiro rotativo estão estendidos) Peso: aprox. 58 kg	
Interface	2 x Ethernet (1000Base-T/100Base-TX/10Base-T), USB 3.0 x 2 (traseira), x 3 (parte frontal no Fiery Quick Touch TM), USB 2.0 x 4 (traseira)	UNIDADE DE PERFURAÇÃO DE 2/4 FUROS-A1	(Requer o FINALIZADOR-AGRAFADOR-V2 ou o FINALIZADOR DE BROCHURAS-V2) Dois ou quatro furos Gramagem do papel aceito para perfuração: 52 a 256 g/m ² Formato de papel aceito para perfuração: dois furos: A3, A4, A4R, A5, B4, B5, B5R; quatro furos: A3, A4 Fonte de alimentação: a partir da unidade principal	
Protocolos de rede	TCP/IP (FTP, SMTP, POP, HTTP, SNMP, LDAP, SLP, SMB, LPD, IPP, WS-Discovery, Bonjour, Direct Mobile Printing, Port9100, SNT, 802.1X, DHCP, DNS, NTP)	UNIDADE DE INSERÇÃO DE DOCUMENTOS-P1	(Requer o FINALIZADOR-AGRAFADOR-V2 ou o FINALIZADOR DE BROCHURAS-V2) Número de tabuleiros de inserção: 1 tabuleiro Capacidade do tabuleiro de inserção: 100 folhas (80 g/m ²) Tipo de papel aceitável para inserção: fino, normal, reciclado, colorido, grosso, timbrado, Bond, revestido, separador Formato de papel de inserção aceitável: A3, A4, A4R, B4, B5, B5R Gramagem do papel aceitável para inserção: 60 a 256 g/m ² Fonte de alimentação: 100-240 V, 50/60 Hz, 1,0 A Dimensões (L x P x A): 247 x 679 x 1 242 mm (largura excluindo o tabuleiro de documentos) Peso: aprox. 40 kg	
Impressão direta	PDF1.7, EPS, TIFF6, JDF1.4/JMF(OP)	INSERÇÃO DE DOCUMENTOS/ UNIDADE DE DOBRAGEM-J1	(Requer o FINALIZADOR-AGRAFADOR-V2 ou o FINALIZADOR DE BROCHURAS-V2) Número de tabuleiros de inserção: 1 tabuleiro Capacidade de inserção: 100 folhas (80 g/m ²) Tipo de papel aceitável para inserção: fino, normal, reciclado, colorido, grosso, timbrado, Bond, revestido, separador Tipo de dobragem suportada: dobragem em C, dobragem em Z Formato de papel de inserção aceitável: A3, A4, A4R, B4, B5, B5R Gramagem do papel aceitável para inserção: 60 a 256 g/m ² Formato de papel aceitável para dobragem: Dobragem em C: A4R; dobragem em Z: A3, A4R, B4 Gramagem de papel aceitável para dobragem: Dobragem em C/dobragem em Z: 60 a 105 g/m ² Capacidade de saída de papel para dobragem: Dobragem em C: folhas (80 g/m ²), dobragem em Z: 30 folhas (80 g/m ²) Fonte de alimentação: 100-240 V, 50/60 Hz, 1,0 A Dimensões (L x P x A): 247 x 679 x 1 242 mm (largura excluindo o tabuleiro de documentos) Peso: aprox. 76 kg	
VDP	FreeForm v1, v2.1, PPML, PDF/VT-1, PDF/VT-2, Creo VPS	OUTRAS OPÇÕES	CARTRIDGE DE AGRAFOS	CARTRIDGE DE AGRAFOS-X1 (para agrafar 5000 unidades x 3) (para finalizador-agrafa-v2 e finalizador de brochuras-v2) CARTRIDGE DE AGRAFOS-Y1 (para finalizar-agrafa 2000 unidades x 2) (para o finalizador de brochuras-v2)
Caraterísticas standard	Fiery Command WorkStation6/Catálogo de papel Fiery Remote Scan/Pastas dedicadas Fiery e impressoras virtuais/Fiery JDF			
Opções do controlador de impressão Fiery	Fiery Impose/Fiery Compose/Fiery Impose and Compose/kit de disco rígido amovível			
Plataforma de hardware	NX One			
Sistema operativo de base	Windows 10 IoT Enterprise 2016 LTSC			
Fonte de alimentação	100-240 V CA, 50 Hz/60 Hz, 3,0 A (100 V) - 1,5 A (240 V)			
Consumo máximo de energia	53 W			
Dimensões (L x P x A)	203 x 248 x 384 mm			
Peso	Apenas a unidade do servidor: 5,9 kg			
OPÇÕES DE FORNECIMENTO DE PAPEL				
COMPARTIMENTO DE PAPEL-E1	Capacidade de papel: 3500 folhas (80 g/m ²) Tipo de papel: fino, normal, reciclado, colorido, grosso, perfurado, timbrado, Bond Tamanho de papel: A4, B5 Gramagem do papel: 52 a 256 g/m ² Fonte de alimentação: a partir da unidade principal Dimensões (L x P x A): 340 x 630 x 572 mm Peso: aprox. 34 kg			
COMPARTIMENTO POD LITE-C1	Capacidade de papel: 3500 folhas (80 g/m ²) Tipo de papel: fino, normal, reciclado, colorido, grosso, perfurado, timbrado, Bond, separadores, transparências, etiquetas Tamanho de papel: A3, A4, A4R, A5R, B4, B5, B5R e formato personalizado (139,7 x 182 mm a 297 x 487,7 mm) Gramagem do papel: 52 a 256 g/m ² Fonte de alimentação: 220-240 V, 50/60 Hz, 1,2 A Dimensões (L x P x A): 633 x 686 x 574 mm Peso: aprox. 68 kg			
OPÇÕES DE SAÍDA				
TABULEIRO DE CÓPIA-R2	Proporciona um tabuleiro simples para as necessidades básicas de saída. Capacidade: 250/100 folhas (uma face/frente e verso, 80 g/m ²)			
TABULEIRO DE SEPARAÇÃO DE SAÍDA-F1	Capacidade (80 g/m ²): 250 folhas (saída simples)/500 folhas (com separação)			
FINALIZADOR-AGRAFADOR-V2 (externo)	Número de tabuleiros: 3 Capacidade do tabuleiro superior*: A4, A5, A5R, A6R, B5: 250 folhas, A3, A4R, B4, B5R: 125 folhas Capacidade do tabuleiro intermédio*: 250 folhas A4, A5, A5R, A6R, B5; 125 folhas A3, A4R, B4, B5R Capacidade do tabuleiro inferior*: 3000 folhas A4, A5R, B5; 1500 folhas A3, A4R, A5, B4, B5R; 250 folhas A6R (52 a 105 g/m ²), 50 folhas (105 g/m ² a 256 g/m ²) * com papel de 81,4 g/m ² Gramagem do papel: 52 a 256 g/m ² Posição do agrafador: canto, duplo Capacidade do agrafador: canto e agrafador duplo: A4, B5: 65 folhas (90 g/m ²) A3, A4R, B4: 30 folhas (90 g/m ²) Agrafos ecológicos: A3, A4: 5 folhas (52 a 64 g/m ²) 4 folhas (65 a 81,4 g/m ²) 3 folhas (81,5 a 105 g/m ²) Agrafar a pedido: 65 folhas (90 g/m ²) Dimensões (L x P x A): 656x623x1195 mm (quando o tabuleiro de extensão e o tabuleiro rotativo estão estendidos) Peso: aprox. 35 kg			

Para obter uma lista completa de todos os acessórios de hardware, consulte a página de características técnicas ou o configurador de produto online do nosso Website.

Software e soluções



Certificações e compatibilidade



Canon Portugal, S.A.
Edifício 15, Piso 0 e 1 - Lagoas Park
2740-262 Porto Salvo
Portugal
Telephone: 214 704 000
Fax: 214 704 002
canon.pt

Canon Inc.
canon.com
Canon Europe
canon-europe.com
Portuguese edition
© Canon Europa N.V., 2019