

# Seria imageRUNNER ADVANCE 6500 III

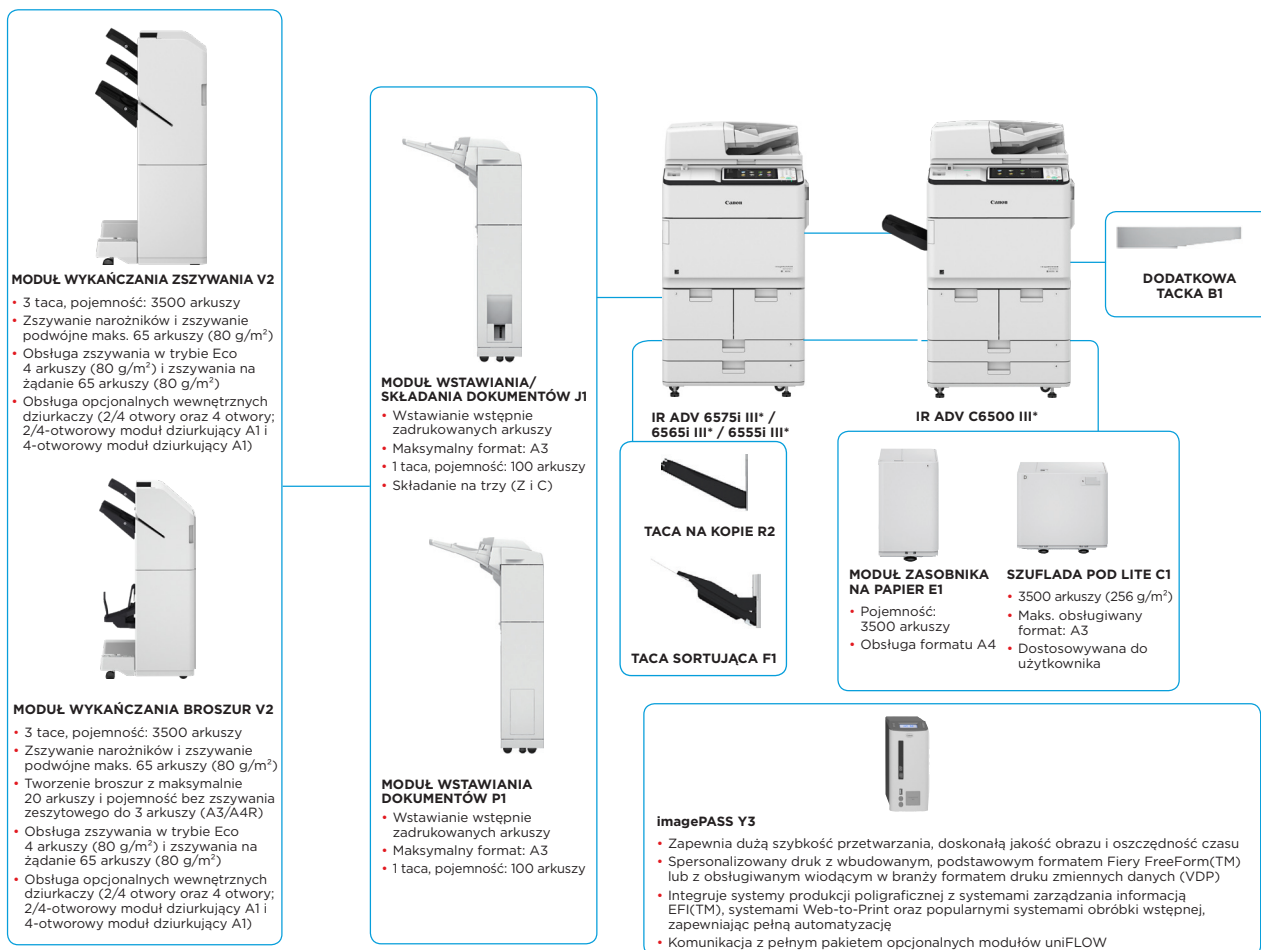
# WYSOKA JAKOŚĆ I WYDAJNOŚĆ ORAZ DUŻA NIEZAWODNOŚĆ



Canon uniFLOW Online  
Outstanding Cloud Output Management Solution



## GŁÓWNE OPCJE KONFIGURACJI



Ta nierozbudowana konfiguracja służy wyłącznie do celów ilustracyjnych. Pełną listę opcji oraz dokładne informacje na temat zgodności można znaleźć w internetowym konfiguratorze produktów.

III\* oznacza, że w tym modelu zainstalowano nowe oprogramowanie systemowe i dodano funkcje zabezpieczeń w standardzie.

**Canon**

# DANE TECHNICZNE

# Seria imageRUNNER ADVANCE 6500 III

## MODUŁ GŁÓWNY

### Typ urządzenia

Monochromatyczne laserowe urządzenie wielofunkcyjne A3  
Drukowanie, kopiowanie\*, skanowanie\*, wysyłanie\*, przechowywanie i opcjonalnie faks\*  
\* Niedostępne w modelu iR-ADV 6555i III PRT

### Procesor

Canon Dual Custom Processor (współdzielony)

### Panel sterowania

Standardowo: kolorowy ekran dotykowy LCD TFT WSVGA o przekątnej 25,6 cm (10,1 cala)  
Opcjonalnie: pionowy, kolorowy ekran dotykowy LCD TFT SVGA o przekątnej 26,4 cm (10,4 cala) do modelu wielofunkcyjnego

### Pamięć

Standardowo: 3,0 GB pamięci RAM

### Dysk twardy

Standardowo: 250 GB  
Maksymalnie: 1 TB

### Kopia lustrzana dysku twardego (RAID)

Opcjonalnie: 250 GB, 1 TB

### Interfejsy podłączeniowe

Sieć  
Standardowo: 1000Base-T/100Base-TX/10Base-T  
Bezprzewodowa sieć LAN (IEEE 802.11 b/g/n)  
Opcjonalnie: NFC, technologia Bluetooth o niskim poborze mocy INNE  
Standardowo: 2 porty USB 2.0 (host), 1 port USB 3.0 (host); 1 port USB 2.0 (urządzenie)  
Opcjonalnie: interfejs szeregowy, interfejs kontroli kopiowania

### Pojemność zasobników papieru (arkusze A4, 80 g/m<sup>2</sup>)

Standardowo: 4200 arkuszy  
2 kasety na 1500 arkuszy, 2 kasety na 550 arkuszy, taca wielofunkcyjna na 100 arkuszy  
Maksymalnie: 7700 arkuszy (z szufladą POD Lite-C1 lub modulem zasobnika na papier ET)

### Pojemność tacy odbiorczej (arkusze A4, 80 g/m<sup>2</sup>)

250 arkuszy (z tacą na kopie R2)  
Maksymalnie: 3500 arkuszy (z urządzeniem wykańczania zszywania V2 lub modulem wykańczania broszur V2)

### Funkcje wykańczania

Standardowo: sortowanie, grupowanie  
Z modulem zewnętrznego wykańczania: sortowanie, grupowanie, przesunięcie, zszywanie, zszywanie zeszytowane\*, dziurkowanie\*, zszywanie bezszywkowy\*, zszywanie na ządanie\*, wstawianie dokumentów\*, składanie (składanie na trzy C i Z\*)  
\*\* Wymagany jest moduł wykańczania broszur V2.  
\*\* Wymagany jest 2/4-otworowy moduł dziurkujący A1 lub 4-otworowy moduł dziurkujący A1 (z modulem wykańczania zszywania V2 lub modulem wykańczania broszur V2)  
\*\* Wymagane: moduł wykańczania zszywania V2 lub moduł wykańczania broszur V2.  
\*\* Wymagany jest moduł wstawiania dokumentów J1 lub moduł wstawiania/składania dokumentów J1 (z urządzeniem wykańczania zszywania V2 lub modulem wykańczania broszur V2).

### Typy obsługiwanych nośników

Lewy/prawy zasobnik górny (1/2):  
Cienki, zwykły, z makulatury, kolorowy, gruby, dziurkowany, firmowy, do drukarek  
Dolne kasety (3/4):  
Cienki, zwykły, z makulatury, kolorowy, gruby, dziurkowany, firmowy, do drukarek, zakładki\*  
\* Wymagany jest dodatkowy podajnik zakładek B1.  
Taca wielofunkcyjna:  
Cienki, zwykły, z makulatury, kolorowy, gruby, do drukarek, folia przezroczysta, etykiety, firmowy, zakładki, kalka kreślarska\*  
\* Niektóre rodzaje kalki kreślarskiej nie mogą być używane.

### Formaty obsługiwanych nośników

Lewy/prawy zasobnik górny (1/2):  
Standardowe formaty: A4, B5  
Dolne kasety (3/4):  
Rozmiar standardowy: A3, A4, A4R, A5R, B4, B5, B5R  
Rozmiar niestandardowy: od 139,7 × 182 mm do 297 × 487,7 mm  
Taca wielofunkcyjna:  
Rozmiar standardowy: A3, A4, A4R, A5, A5R, A6R, B4, B5, B5R  
Rozmiar niestandardowy: od 100 × 148,0 mm do 297,0 × 487,7 mm  
Dowolny rozmiar: od 100,0 × 182,0 mm do 297 × 487,7 mm

### Obsługiwana gramatura nośników

Zasobniki na papier / kasety na papier: 52-220 g/m<sup>2</sup>  
Taca wielofunkcyjna: 52-256 g/m<sup>2</sup>  
Druk dwustronny: 52-220 g/m<sup>2</sup>

### Czas rozgrzewania

Od włączenia zasilania: maks. 30 s\*  
\* Czas od włączenia zasilania urządzenia do momentu, gdy urządzenie jest gotowe do kopiowania (bez rezerwacji drukowania).  
Od wyjścia z trybu uśpienia: maks. 30 s  
Tryb szybkiego uruchamiania: maks. 4 s\*  
\* Czas oczekiwania od włączenia urządzenia na możliwość używania przycisków na panelu dotykowym.

### Wymiary (szer. × dt. × wys.)

Standardowo (model urządzenia wielofunkcyjnego):  
670 × 779 × 1220 mm  
Z opcjonalnym pionowym panelem dotykowym:  
1481 × 770 × 1252 mm  
Model drukarki iR-ADV 6555i III: 670 × 779 × 1052 mm

### Miejsce na instalację (szer. × dt.)

Podstawowy: 1533 × 1353 mm (wysunięta taca wielofunkcyjna, otwarta prawa pokrywa przednia + otwarta pokrywa przednia + taca na kopie)  
Pełna konfiguracja: 2436 × 1353 mm (szuflada POD Lite C1 + moduł wstawiania/składania dokumentów J1 + moduł wykańczania broszur V2 lub moduł wykańczania ze zszywaczem V2 + otwarta przednia pokrywa modułu głównego)

### Masa

iR-ADV 6575i III / 6565i III / iR-ADV 6555i III: około 234 kg\*, około 238 kg\*\*  
iR-ADV 6555i III PRT: około 204 kg\*\*  
\* 1 Z podajnikiem ADF, płaskim panelem dotykowym i butelką na toner.  
\*\* 2 Z podajnikiem ADF, opcjonalnym pionowym panelem dotykowym i butelką na toner.  
\* 3 z panelem płaskim, pokrywą drukarki i butelką na toner.

## DANE TECHNICZNE DRUKOWANIA

### Szybkość drukowania

iR-ADV 6575i III: 75 str./min (A4), 37 str./min (A3), 54 str./min (A4R), 35 str./min (A5R)  
iR-ADV 6565i III: 65 str./min (A4), 32 str./min (A3), 47 str./min (A4R), 35 str./min (A5R)  
iR-ADV 6555i III / 6555i III PRT: 55 str./min (A4), 32 str./min (A3), 40 str./min (A4R), 35 str./min (A5R)

### Rozdzielczość drukowania (dpi)

1200 × 1200, 600 × 600

## Języki opisu strony

### Drukowanie bezpośrednie

### Drukowanie z urządzeń przenośnych i chmury

### Czcionki

### Funkcje drukowania

### System operacyjny

Standard: UFR II, PCL 6

Opcjonalnie: oryginalny język Adobe PostScript Level 3

Możliwość drukowania bezpośrednio z pamięci USB, Advanced Space, zdalnego interfejsu użytkownika i zasobów internetowych\*

Obsługiwane typy plików: TIFF, JPEG, PDF, EPS i XPS  
\* Drukowanie ze stron internetowych jest obsługiwane tylko w formacie PDF.

AirPrint, Mopria, Google Cloud Print oraz Canon PRINT Business i uniFLOW Online

Oferujemy całą gamę dopasowanego do wymagań użytkowników oprogramowania i rozwiązań opartych na platformie MEAP do obsługi drukowania z urządzeń przenośnych, urządzeń z dostępem do Internetu i z usług opartych na chmurze.

W celu uzyskania dalszych informacji należy skontaktować się z przedstawicielem handlowym.

Czcionki PCL: 93 romańskie, 10 bitmapowych, 2 OCR, Andalé Mono WTJ/K/S/T\*\* (japońskie, koreańskie, uproszczone i tradycyjne chińskie), czcionki kodów kreskowych\*\*  
Czcionki PS: 136 romańskich

\*\* Wymagany jest opcjonalny zestaw międzynarodowych czcionek PCL A1.

\*\* Wymagany jest opcjonalny zestaw drukowania kodów kreskowych D1.

Limit czasu wstrzymania zadania, wykańczanie podzbioru (tylko PS), ustawienia profilu, zabezpieczone drukowanie, znak wodny, nagłówek/stopka, układ strony, drukowanie dwustronne, sortowanie, drukowanie broszury, grupowanie, różne rozmiary/ orientacje papieru, przesunięcie partii wydruku, okładki przednie/ tylne, oszczędzanie toneru, drukowanie plakatów, wymuszone wstrzymanie drukowania

UFR II: Windows 7 / 8.1 / 10 / Server 2008 / Server 2008 R2 / Server 2012 / Server 2012 R2 / Server 2016, MAC OS X (10.7 lub nowszy)  
PCL: Windows 7 / 8.1 / 10 / Server 2008 / Server 2008 R2 / Server 2012 / Server 2012 R2 / Server 2016

PS: Windows 7 / 8.1 / 10 / Server 2008 / Server 2008 R2 / Server 2012 / Server 2012 R2 / Server 2016, MAC OS X (10.7 lub nowszy)

PPD: MAC OS X (10.7 lub nowszy), Windows 7/8.1/10  
Rozwiązania dla SAP są dostępne za pośrednictwem SAP Market Place.

Komplet informacji na temat dostępności rozwiązań w zakresie druku dla innych systemów operacyjnych i środowisk, w tym AS/400, UNIX, Linux i Citrix, znajduje się na stronie <http://www.canon-europe.com/support/business-product-support>.  
Niektóre spośród tych rozwiązań są odpłatne.

## DANE TECHNICZNE KOPIOWANIA\*

### Szybkość kopiowania

iR-ADV 6575i III: 75 str./min (A4), 37 str./min (A3), 54 str./min (A4R), 35 str./min (A5R)  
iR-ADV 6565i III: 65 str./min (A4), 32 str./min (A3), 47 str./min (A4R), 35 str./min (A5R)  
iR-ADV 6555i III: 55 str./min (A4), 32 str./min (A3), 40 str./min (A4R), 35 str./min (A5R)

### Czas uzyskania pierwszej kopii (A4)

iR-ADV 6575i III: około 3,1 s lub mniej  
iR-ADV 6565i III: około 3,3 s lub mniej  
iR-ADV 6555i III: około 3,3 s lub mniej

### Rozdzielczość kopiowania (dpi)

Skanowanie: 600 × 600  
Drukowanie: 1200 × 1200

### Kopiowanie wielokrotne

Do 9999 kopii

### Gęstość kopii

Automatyczne lub ręczne (9 poziomów)

### Powiększenie

Od 25% do 400% (przyrost co 1%)

### Zaprogramowane opcje zmniejszania

25%, 50%, 70%

### Zaprogramowane opcje powiększania

141%, 200%, 400%

### Podstawowe funkcje kopiowania

Ustalone proporcje zmniejszania/powiększania wg obszaru, ustawienie papieru, poprzednie ustawienie, ulubione ustawienie, wykańczanie, dwustronne, korekta gęstości, wybór typu oryginału, tryb przerywania, potwierdzanie/anulowanie ustawienia

### Specjalne funkcje kopiowania

Książka na dwóch stronach, dwustronny oryginał, wykańczanie, broszura, tworzenie zadania, N na 1, dodawanie okładki, wstawianie arkuszy, oryginały o różnych formatach, korekta gęstości, wybór typu oryginału, foliowe okładki, numerowanie stron, numerowanie zestawu kopii, ostrość, usuwanie ramki, bezpieczny znak wodny, data drukowania, przesuwanie, zrycie grzbietu, drukowanie i sprawdzanie, negatyw/pozytyw, powtarzanie obrazów, scłanianie bloków zadań, powiadomienie o wykonaniu zadania, obraz lustrzany, drukowanie na zakładkę, przechowywanie w skrzynce pocztowej, nakładanie obrazu, kopia kaskadowa, kopiowanie dokumentu tożsamości, pominięcie pustych stron, wykrywanie podawania kilku arkuszy, dowolny rozmiar oryginału

## DANE TECHNICZNE SKANOWANIA

### Typ

Moduł kolorowego skanera płaskiego i 300-arkuszowy automatyczny dwustronny podajnik dokumentów\* (jednoprzebiegowe, dwustronne skanowanie w kolorze) [Dwustronne-dwustronne (automatyczne za pomocą podajnika DADF)]

\* Obsługiwane jest wykrywanie podawania kilku arkuszy.

300 arkuszy

### Pojemność podajnika dokumentów (80 g/m<sup>2</sup>)

Płyta: arkusz, książka, obiekty trójwymiarowe (wysokość: do 50 mm, waga: do 2 kg)  
Gramatura nośników – podajnik dokumentów:

Skanowanie jednostronne: 38-220 (cz.-b.) / 64-220 g/m<sup>2</sup> (kol.)  
Skanowanie dwustronne: 50-220 (cz.-b.) / 64-220 g/m<sup>2</sup> (kol.)

### Formaty obsługiwanych nośników

Płyta: maks. rozmiar skanowania: 297,0 × 431,8 mm  
Rozmiar nośników – podajnik dokumentów: A3, A4, A4R, A5, A5R, B4, B5, B5R, B6R  
Rozmiar niestandardowy: od 128,0 × 139,7 mm do 304,8 × 431,8 mm  
Skanowanie jednostronne: 120/120 (300 dpi), 120 (cz.-b.: 600 dpi)  
Skanowanie dwustronne: 240/220 (300 dpi), 150 (cz.-b.: 600 dpi)

### Szybkość skanowania (obr./min: czarno-białe / kolorowe; A4)

# DANE TECHNICZNE

# Seria imageRUNNER ADVANCE 6500 III

<b>Rozdzielczość skanowania (dpi)</b>	600 × 600, 400 × 400, 300 × 300, 200 × 400, 200 × 200, 200 × 100i, 150 × 150, 100 × 100	<b>Sieć</b>	Standardowo: filtrowanie adresów IP/Mac, IPSEC, szyfrowana komunikacja TLS, SNMP V3.0, IEEE 802.1X, IPv6, uwierzytelnianie SMTP, uwierzytelnianie POP przed SMTP, S/MIME
<b>Dane techniczne trybu Pull</b>	Colour Network ScanGear2. Dla opcji TWAIN i WIA. Obsługiwane systemy operacyjne: Windows 7/8/10/Windows Server 2008 / Server 2008 R2 / Server 2012 / Server 2012 R2 / Server 2016	<b>Dokument</b>	Standardowo: bezpieczne drukowanie, integracja zarządzania prawami Adobe LiveCycle Rights Management® ES2.5, szyfrowane pliki PDF, szyfrowane bezpieczne drukowanie, podpis urządzenia, zabezpieczające znaki wodne Opcjonalnie: podpis użytkownika, blokada skanowania dokumentów
<b>Metoda skanowania</b>	Funkcja wysyłania dostępna we wszystkich modelach Skanowanie do pamięci USB: dostępne we wszystkich modelach Skanowanie do urządzeń przenośnych i usług w chmurze: dostępna jest szeroka gama oprogramowania i rozwiązań opartych na platformie MEAP do drukowania z urządzeń przenośnych lub usług w chmurze, zależnie od wymagań. W celu uzyskania dalszych informacji należy skontaktować się z przedstawicielem handlowym. Tryb skanowania TWAIN/WIA Pull dostępny we wszystkich modelach	<b>PARAMETRY DOTYCZĄCE ŚRODOWISKA</b>	
<b>DANE TECHNICZNE WYSYŁANIA</b>		<b>Środowisko robocze</b>	Temperatura: 10–30 °C Wilgotność: od 20 do 80% (wilgotność względna)
<b>Miejsce docelowe</b>	E-mail / Internet FAX (SMTP), SMB wer. 3.0, FTP, WebDAV, Mail Box, Super G3 FAX (opcja), IP Fax (opcja)	<b>Źródło zasilania</b>	220–240 V (±10%), 50/60 Hz (±2 Hz), 10 A
<b>Książka adresowa</b>	LDAP (2000) / lokalnie (1600) / szybkoie wybieranie (200)	<b>Wtyczka (drukarka)</b>	CEE 7/7 (230 V)
<b>Rozdzielczość wysyłania (dpi)</b>	600 × 600, 400 × 400, 300 × 300, 200 × 400, 200 × 200, 200 × 100, 150 × 150, 100 × 100	<b>Pobór mocy</b>	Maks.: około 2400 W Drukowanie: około 13979 W <sup>*1</sup> Tryb gotowości: około 260,4 W <sup>*1</sup> Tryb uśpienia: około 0,9 W <sup>*2</sup> Wyłączona wtyczka: około 0,3 W <sup>*3</sup> <sup>*1</sup> Wartość odniesienia: mierzona jedna jednostka <sup>*2</sup> Tryb uśpienia z poborem energii na poziomie 0,9 W może nie być dostępny we wszystkich sytuacjach z uwagi na niektóre ustawienia. <sup>*3</sup> Wartość odniesienia, tryb szybkiego uruchamiania WYL.
<b>Protokół komunikacji</b>	Plik: FTP (TCP/IP), SMB wer. 3.0, WebDAV Poczta e-mail / faks internetowy: SMTP, POP3	<b>Poziom hałasu</b>	Poziom natężenia hałasu (LwAd) Praca: maks. 75 dB <sup>*1</sup> Tryb gotowości: 53 dB <sup>*2</sup>  Ciśnienie akustyczne (LpAm; odniesienia) Pozycja obok urządzenia: Praca: iR-ADV 6575i III: 58 dB <sup>*2</sup> , iR-ADV 6565i III: 56 dB <sup>*2</sup> , iR-ADV 6555i III/6555 i III PRt: 54 dB <sup>*2</sup> Tryb gotowości: 36 dB lub mniej <sup>*2</sup> <sup>*1</sup> Zgodność z DE-UZ205 (2017) (dane pobrane z wartości standardu Blue Angel) <sup>*2</sup> Wartość odniesienia: mierzona przy normie ISO7779, opis zgodny z normą ISO9296 (1988)
<b>Format plików</b>	Standardowo: TIFF, JPEG, PDF (kompaktowe, z możliwością wyszukiwania, stosowanie zasad, optymalizacja na potrzeby Internetu, PDF A/1-b, szyfrowane), XPS (kompaktowe, z możliwością wyszukiwania), Office Open XML (PowerPoint, Word), PDF/XPS (podpis cyfrowy) Opcjonalnie: PDF (Trace & Smooth), PDF/XPS (podpis użytkownika)	<b>Standardy</b>	Blue Angel
<b>Funkcje Universal Send</b>	Wybór typu oryginału, dwustronny oryginał, książka na dwóch stronach, oryginały o różnych formatach, korekta gęstości, ostrość, współczynnik kopiowania, usuwanie ramki, tworzenie zadania, nazwa nadawcy (TTI), wysyłanie opóźnione, podgląd, powiadomienie o zakończeniu zadania, nazwa pliku, temat/ wiadomość, odbiorca, priorytet wiadomości e-mail, raport TX, orientacja zawartości oryginału, pomijanie pustych stron, wykrywanie podawania kilku arkuszy	<b>MATERIAŁY EKSPLOATACYJNE</b>	
<b>DANE TECHNICZNE FAKSU</b>		<b>Zasobniki tonera</b>	TONER C-EXV 36 BK
<b>Opcjonalny/standardowy</b>	Opcjonalny we wszystkich modelach	<b>Toner (szacowana wydajność przy 6% pokrycia)</b>	56 000 stron
<b>Maksymalna liczba linii faksu</b>	2	<b>OPROGRAMOWANIE I ZARZĄDZANIE DRUKARKĄ</b>	
<b>Szybkość modemu</b>	Super G3, 33,6 Kb/s G3: 14,4 Kb/s	<b>Śledzenie i raportowanie</b>	Universal Login Manager* (ULM): Łatwe zarządzanie kosztami za pomocą wbudowanej funkcji raportowania, która umożliwia identyfikację i kontrolowanie kosztów na poziomie użytkownika dla każdego urządzenia. * Wymagana instalacja, aktywacja i rejestracja Aplikacja Uniflow online Express: w połączeniu z aplikacją ULM daje większą kontrolę i wgląd w wydatki na każdego użytkownika/działu i wskazuje, gdzie można ograniczyć koszty – wszystko z poziomu centralnej lokalizacji w chmurze.  iW Management Console: Oparte na serwerze oprogramowanie do centralnego zarządzania flotą urządzeń (w tym monitorowanie materiałów eksploatacyjnych, monitorowanie stanu i alarmy, dystrybucja książek adresowych, ustawienia konfiguracji, oprogramowanie sprzętowe i aplikacje MEAP, rejestrowanie i raporty liczników, zarządzanie sterownikami i zasobami). eMaintenance: Kompatybilność z usługami eMaintenance przez wbudowany moduł RDS (obsługa rejestrowania pomiarów, automatycznego zarządzania materiałami eksploatacyjnymi, zdalnej diagnostyki i raporty dla dostawców usług w celu zapewnienia efektywnego, szybkiego i aktywnego zarządzania). System CDS: Umożliwia zdalną dystrybucję oprogramowania układowego, opcji iR i aplikacji MEAP oraz nawiązywanie połączenia z każdym urządzeniem z możliwością zdalnego zarządzania i sterowania za pośrednictwem zdanego interfejsu użytkownika (RUI).
<b>Metoda kompresji</b>	MH, MR, MMR, JBIG	<b>Narzędzia do zarządzania zdalnego</b>	Network ScanGear: Zgodny z TWAIN sterownik skanera umożliwi komputerom w sieci korzystanie z urządzenia w trybie Pull Scan.
<b>Rozdzielczość (dpi)</b>	400 × 400, 200 × 400, 200 × 200, 200 × 100	<b>Oprogramowanie do skanowania</b>	
<b>Rozdzielczość rejestracji/wysyłania</b>	A3, A4, A4R, A5 <sup>*1</sup> , A5R <sup>*1</sup> , B4, B5 <sup>*2</sup> , B5R <sup>*1</sup> <sup>*1</sup> Wysyłane jako A4 <sup>*2</sup> Wysyłane jako B4	<b>DANE TECHNICZNE KONTROLERA WYDRUKU FIERY</b>	
<b>Pamięć telefaksu</b>	Do 30 000 arkuszy	<b>Opcja/standard</b>	Opcjonalny we wszystkich modelach
<b>Szybkie wybieranie</b>	Maks. 200	<b>Nazwa</b>	imagePASS Y3 (zewnętrzny)
<b>Wybieranie grupowe / miejsca docelowe</b>	Maks. 199 pozycji	<b>Rozdzielczość drukowania (dpi)</b>	1200 × 1200, 600 × 600
<b>Nadawanie sekwencyjne</b>	Maks. 256 adresów	<b>Standardowe języki opisu strony</b>	PCL6, Adobe PostScript 3
<b>Kopia zapasowa pamięci</b>	Tak	<b>Pamięć</b>	8 GB (2 × 4 GB)
<b>Funkcje faksu</b>	Wybór typu oryginału, dwustronny oryginał, książka na dwóch stronach, oryginały o różnych formatach, gęstość (na potrzeby skanowania), ostrość, współczynnik kopiowania, usuwanie ramki, tworzenie zadań, nazwa nadawcy (TTI), wybieranie linii telefonicznej, wysyłanie bezpośrednio, wysyłanie opóźnione, podgląd, powiadomienie o zakończeniu zadania, raport TX, wykrywanie podania kilku arkuszy	<b>Dysk twardy</b>	Dysk SATA 500 GB
<b>DANE TECHNICZNE PAMIĘCI</b>		<b>Szybkość procesora</b>	Intel Pentium G4400 (3,3 GHz)
<b>Skrzynka pocztowa (liczba obsługiwanych)</b>	100 skrzynek odbiorczych użytkowników, 1 skrzynka odbiorcza dla pamięci odbierania, 50 skrzynek odbiorczych na poufne fakсы Maksymalnie 30 000 przechowywanych stron	<b>System</b>	Fieri FS350Pro
<b>Advanced Space</b>	Protokół komunikacji: SMB lub WebDAV Obsługiwane komputery klienckie: Windows (Windows 7/8/10) Jednoczesne połączenia (maks.) – SMB: 64, WebDAV: 3 (aktywne sesje)	<b>Czcionki</b>	PS: 138 czcionek PCL: 113 czcionek
<b>Dostępne miejsce na dysku Advanced Space</b>	Okolo 16 GB (standardowy dysk twardy) Okolo 480 GB (z opcjonalnym dyskiem twardym 1 TB)		
<b>Advanced Space – funkcje</b>	Uwierzytelnianie na potrzeby logowania (Advanced Space), funkcja sortowania, drukowanie pliku PDF z użyciem hasła, obsługa rozwiązania imageWARE Secure Audit Manager		
<b>Nośniki pamięci</b>	Standardowo: pamięć USB		
<b>DANE TECHNICZNE ZABEZPIECZENIE</b>			
<b>Uwierzytelnianie</b>	Standardowo: Universal Login Manager (logowanie na poziomie urządzeń i funkcji), uniFLOW Online Express*, uwierzytelnianie użytkownika, identyfikatory działań, uwierzytelnianie, system zarządzania dostępem Opcjonalnie: bezpieczne drukowanie My Print Anywhere (wymagane jest uniFLOW) * Brak opłat za to rozwiązanie, jednak wymagana jest aktywacja.		
<b>Dane</b>	Standardowo: moduł TPM (Trusted Platform Module), blokowanie dysku twardego przy użyciu hasła, wymazywanie dysku twardego, ochrona skrzynki pocztowej hasłem, szyfrowanie dysku twardego (FIPS140-2, zatwierdzone), certyfikat Common Criteria (DIN ISO 15408) Opcje: kopie lustrzane dysku twardego, wyjmowanie dysku twardego, funkcja Data Loss Prevention (wymagane jest uniFLOW)		

# DANE TECHNICZNE

# Seria imageRUNNER ADVANCE 6500 III

## Obsługiwane systemy operacyjne

Windows 7 (32- i 64-bitowy) / Windows 81 (32- i 64-bitowy) / Windows10 (32- i 64-bitowy) / Windows Server 2012 R2 tylko w wersji 64-bitowej / Windows Server 2016 tylko w wersji 64-bitowej, MAC OS

## Interfejs

2 x Ethernet (1000Base-T/100Base-TX/10Base-T),  
USB 3.0 x 2 (z tyłu), x 3 (z przodu w Fiery Quick Touch TM),  
USB 2.0 x 4 (z tyłu)

## Protokoły sieciowe

TCP/IP (FTP, SMTP, POP, HTTP, SNMP, LDAP, SLP, SMB, LPD, IPP, WS-Discovery, Bonjour, bezpośrednie drukowanie mobilne, Port9100, SNT, 802.1X, DHCP, DNS, NTP)

## Drukowanie bezpośrednie

PDF1.7, EPS, TIFF6, JDF1.4/JMF(OP)

## Drukowanie danych zmiennych

FreeForm ver. 1, v2.1, PPML, PDF/VT-1, PDF/VT-2, Creo VPS

## Funkcje standardowe

Fiery Command WorkStation6 / Paper Catalog Fiery Remote Scan / Fiery Hot Folders i Virtual Printers / Fiery JDF

## Opcje kontrolera wydruku Fiery

Fiery Impose / Fiery Compose / Fiery Impose and Compose / Removable HDD kit

## HW Platform

NX One

## Podstawowy system operacyjny

Windows 10 IoT Enterprise 2016 LTSB

## Źródło zasilania

100-240 V AC / 50 Hz / 60 Hz / 3,0 A / 100 V / 1,5 A / 240 V

## Maks. pobór mocy

53 W

## Wymiary (szer. x dt. x wys.)

203 x 248 x 384 mm

## Masa

Tylko serwer: 5,9 kg

## OPCJE OBSŁUGI PAPIERU

### MODUŁ ZASOBNIKA NA PAPIER E1

Pojemność: 3500 arkuszy (80 g/m<sup>2</sup>)  
Typ papieru: cienki, zwykły, z makulatury, kolorowy, gruby, perforowany, firmowy, do drukarek  
Format papieru: A4, B5  
Gramatura papieru: 52-256 g/m<sup>2</sup>  
Źródło zasilania: moduł główny  
Wymiary (szer. x dt. x wys.): 340 x 630 x 572 mm  
Waga: około 34 kg

### SZUFLADA POD LITE C1

Pojemność: 3500 arkuszy (80 g/m<sup>2</sup>)  
Typ papieru: cienki, zwykły, z makulatury, kolorowy, gruby, perforowany, firmowy, do drukarek, zakładki, folia przezroczysta, etykiety  
Rozmiar papieru: A3, A4, A4R, A5R, B4, B5, B5R, rozmiar niestandardowy: od 139,7 x 182 mm do 297 x 487,7 mm  
Gramatura papieru: 52-256 g/m<sup>2</sup>  
Zasilanie: 220-240 V, 50/60 Hz, 1,2 A  
Wymiary (szer. x dt. x wys.): 633 x 686 x 574 mm  
Waga: około 68 kg

## MODUŁY WYJŚCIOWE

### TACA NA KOPIE R2

Prosta taca do obsługi podstawowych zadań.  
Pojemność: 250/100 arkuszy (jedno-/dwustronnie, 80 g/m<sup>2</sup>)

### TACA SORTUJĄCA F1

Pojemność (80 g/m<sup>2</sup>): 250 arkuszy (prosta dostawa) / 500 arkuszy (przesunięcie)

## MODUŁ WYKAŃCZANIA ZSZYWIANIA V2 (zewnętrzne)

Liczba tac: 3  
Pojemność tacy górnej\*: A4, A5, A5R, A6R, B5: 250 arkuszy, A3, A4R, B4, B5R: 125 arkuszy  
Pojemność tacy środkowej\*: A4, A5, A5R, A6R, B5: 250 arkuszy, A3, A4R, B4, B5R: 125 arkuszy  
Pojemność dolnej tacy\*: A4, A5R, B5: 3000 arkuszy, A3, A4R, A5, B4, B5R: 1500 arkuszy, A6R: 250 arkuszy (52-105 g/m<sup>2</sup>), 50 arkuszy (105-256 g/m<sup>2</sup>)  
\* papier o gramaturze 81,4 g/m<sup>2</sup>  
Gramatura papieru: 52-256 g/m<sup>2</sup>  
Pozycja zszywania: róg, podwójnie  
Zszywanie: zszywanie rogów i zszywanie podwójnie:  
A4, B5: 65 arkuszy (90 g/m<sup>2</sup>)  
A3, A4R, B4: 30 arkuszy (90 g/m<sup>2</sup>)  
Zszywanie w trybie Eco: A3, A4: 5 arkuszy (52-64 g/m<sup>2</sup>)  
4 arkusze (65-81,4 g/m<sup>2</sup>)  
3 arkusze (81,5-105 g/m<sup>2</sup>)  
Zszywanie na żądanie: 65 arkuszy (90 g/m<sup>2</sup>)  
Wymiary (szer. x dt. x wys.): 656 x 623 x 1195 mm (wysuwana taca i taca obrotowa są wysunięte)  
Waga: około 35 kg

## MODUŁ WYKAŃCZANIA BROSZUR V2 (zewnętrzny)

(obejmuje powyższe podstawowe dane techniczne URZĄDZENIA WYKAŃCZANIA ZSZYWIANIA V2)  
Zszywanie zeszytowe (rozmiar papieru):  
A3, A4R, B4, rozmiar niestandardowy (od 195 x 270 mm do 297 x 431,8 mm)  
Zszywanie zeszytowe, pojemność: 20 arkuszy x 10 zestawów (od 52 do 81,4 g/m<sup>2</sup>; w tym 1 okładka o gramaturze maksymalnie 256 g/m<sup>2</sup>)  
Składanie zeszytowe bez zszywania: do 3 arkuszy (od 52 do 105 g/m<sup>2</sup>)  
Wymiary (szer. x dt. x wys.): 656 x 623 x 1195 mm (wysuwana taca i taca obrotowa są wysunięte)  
Waga: około 58 kg

## MODUŁ DZIURKUJĄCY A1 (2/4 OTWORY)

(wymagane: MODUŁ WYKAŃCZANIA ZSZYWIANIA V2 lub MODUŁ WYKAŃCZANIA BROSZUR V2)  
Dwa lub cztery otwory  
Dopuszczalna gramatura papieru dziurkowanego: 52-256 g/m<sup>2</sup>  
Dopuszczalny format papieru dziurkowanego: dwa otwory - A3, A4, A4R, A5, B4, B5, B5R, cztery otwory - A3, A4  
Źródło zasilania: moduł główny

## MODUŁ WSTAWIANIA DOKUMENTÓW P1

(wymagane: MODUŁ WYKAŃCZANIA ZSZYWIANIA V2 lub MODUŁ WYKAŃCZANIA BROSZUR V2)  
Liczba tac wstawiania: 1 taca  
Pojemność tacy wstawiania: 100 arkuszy (80 g/m<sup>2</sup>)  
Dopuszczalny rodzaj wstawianego papieru: cienki, zwykły, z makulatury, kolorowy, gruby, firmowy, do drukarek, powlekany, zakładki  
Dopuszczalne formaty papieru wstawianego:  
A3, A4, A4R, B4, B5, B5R  
Dopuszczalna gramatura papieru wstawianego: 60-256 g/m<sup>2</sup>  
Zasilanie: 100-240 V, 50/60 Hz, 1,0 A  
Wymiary (szer. x dt. x wys.): 247 x 679 x 1242 mm (szerokość bez tacy na dokumenty)  
Waga: około 40 kg

## MODUŁ WSTAWIANIA/ SKŁADANIA DOKUMENTÓW J1

(wymagane: MODUŁ WYKAŃCZANIA ZSZYWIANIA V2 lub MODUŁ WYKAŃCZANIA BROSZUR V2)  
Liczba tac wstawiania: 1 taca  
Pojemność modułu wstawiania: 100 arkuszy (80 g/m<sup>2</sup>)  
Dopuszczalny rodzaj wstawianego papieru: cienki, zwykły, z makulatury, kolorowy, gruby, firmowy, do drukarek, powlekany, zakładki  
Obsługiwany rodzaj składania: na trzy (Z), na trzy (C)  
Dopuszczalne formaty papieru wstawianego:  
A3, A4, A4R, B4, B5, B5R  
Dopuszczalna gramatura papieru wstawianego: 60-256 g/m<sup>2</sup>  
Dopuszczalne formaty papieru składanego:  
Składany na trzy (C): A4R, składany na trzy (Z): A3, A4R, B4  
Dopuszczalna gramatura papieru składanego:  
Składanie na trzy (C/Z): 60-105 g/m<sup>2</sup>  
Pojemność tacy odbiorczej składania:  
Składanie na trzy (C): arkuszy (80 g/m<sup>2</sup>), składanie na trzy (Z): 30 arkuszy (80 g/m<sup>2</sup>)  
Zasilanie: 100-240 V, 50/60 Hz, 1,0 A  
Wymiary (szer. x dt. x wys.): 247 x 679 x 1242 mm (szerokość bez tacy na dokumenty)  
Waga: około 76 kg

## INNE OPCJE

### ZASOBNIK ZE ZSZYWKAMI

ZASOBNIK ZE ZSZYWKAMI X1 (do zszywania 5000 szt. x 3) (do modułu wykańczania zszywania V2 lub modułu wykańczania broszur V2)  
ZASOBNIK ZE ZSZYWKAMI Y1 (do zszywania zeszytowego 2000 szt. x 2; do modułu wykańczania broszur V2)

Pełna lista akcesoriów sprzętowych znajduje się na stronie internetowej ze specyfikacjami lub w internetowym konfiguratorze produktów.

## Oprogramowanie i rozwiązania



## Certyfikaty i zgodność



Canon Polska Sp. z o.o.  
ul. Gottlieba Daimlera 2  
02-460 Warszawa  
tel. +48 22 430 60 00  
canon.pl

Canon Inc.  
canon.com  
Canon Europe  
canon-europe.com  
Polish edition  
© Canon Europa N.V., 2019 r.