

imageRUNNER ADVANCE 6500 III-serien

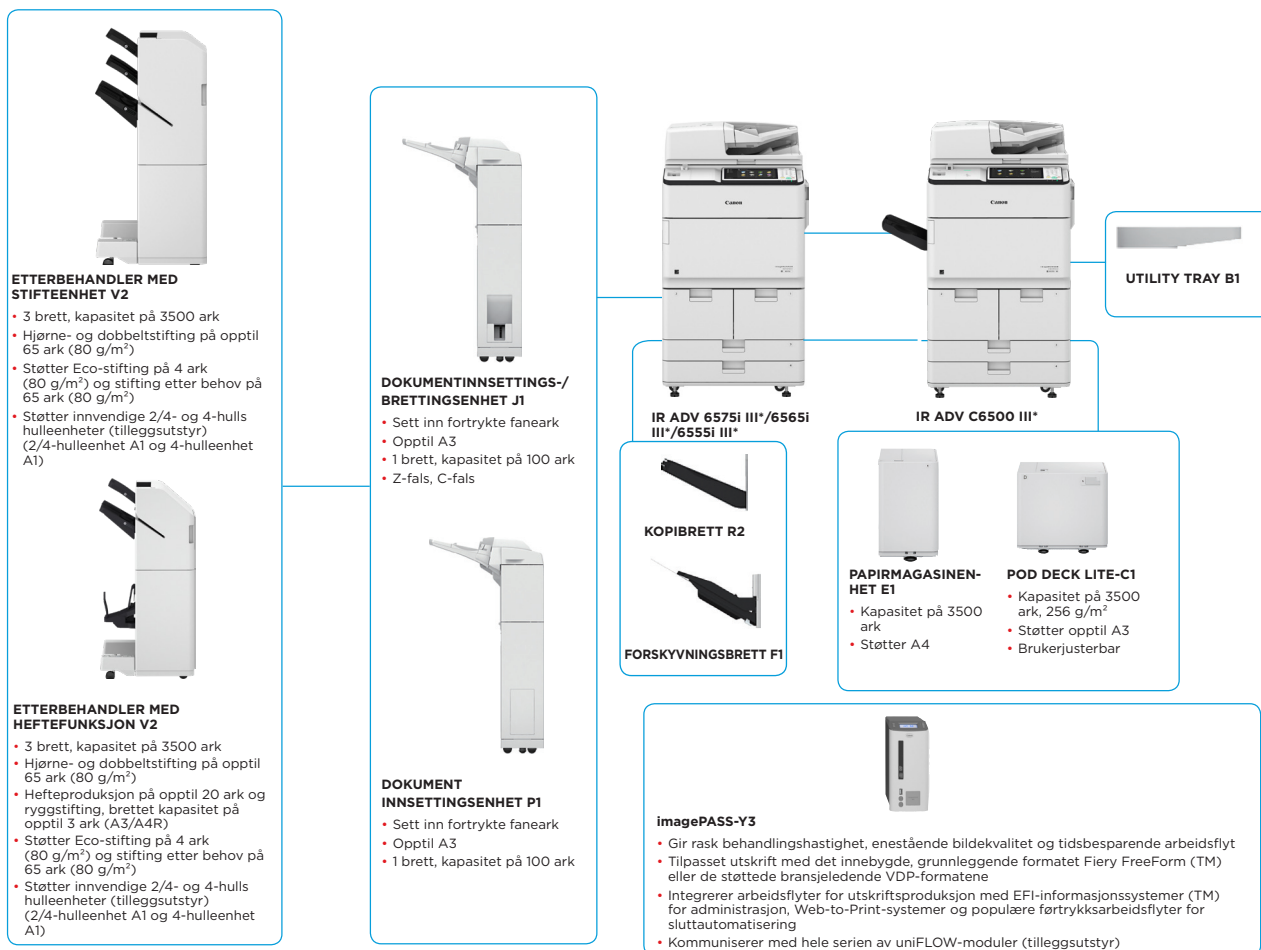
HØY KVALITET, EFFEKTIV OG PÅLITELIG



Canon uniFLOW Online
Outstanding Cloud Output Management Solution



DE VIKTIGSTE KONFIGURASJONSALTERNATIVENE



Denne flate konfigurasjonen er bare ment som illustrasjon. Hvis du vil se en fullstendig liste over alternativer og nøyaktige kompatibilitetsforhold, kan du se den elektroniske produktkonfiguratoren.

III* indikerer at denne modellen har blitt oppgradert til ny systemprogramvare og inkluderer ekstra sikkerhetsfunksjoner som standard.

Canon

TEKNISKE SPESIFIKASJONER

imageRUNNER ADVANCE 6500 III-serien

HOVEDENHET	A3-flerfunksjonseenhet med sort-hvitt-laser	Sidebeskrivessspråk	Standard: UFR II, PCL 6 Tilleggsstyr: Genuine Adobe PostScript Level 3
Maskintype	Utskrift, kopiering*, skanning*, sending*, lagring og mulighet for faks*	Direkteutskrift	Direkte utskrift tilgjengelig fra USB-minnepinne, Advanced Space, ekstern brukergrensesnitt og netttilgang* Støttede filtyper: TIFF, JPEG, PDF, EPS og XPS * Støtter bare PDF-utskrift fra nettstedet
Hovedfunksjoner	* Ikke tilgjengelig på iR-ADV 6555i III PRT To tilpassede Canonprosessorer (delt)	Skrive ut fra mobil og nettsky	AirPrint, Mopria, Google Cloud Print, Canon PRINT Business og uniFLOW Online Et utvalg av programvare og MEAP-baserte løsninger er tilgjengelige for utskrift fra mobilenheter eller enheter med Internett-forbindelse og nettskybaserte enheter, avhengig av behovene dine. Kontakt din salgsrepresentant hvis du vil ha mer informasjon
Prossessor	Standard: 25,6 cm (10,1 tommer) TFT LCD WSVGA-fargeskjerm med berøringspanel	Skrifter	PCL-skrifter: 93 Roman, 10 Bitmap-skrifttyper, 2 OCR-skrifter, Andalé Mono WT J/K/S/T*1 (japansk, koreansk, forenklet og tradisjonell kinesisk), strekkodeskrifter*2 PS-skrifter: 136 Roman *1 Krever PCL International Font Set A1 (tilleggsstyr) *2 Krever sett for strekkodeutskrift D1 (tilleggsstyr)
Betjeningspanel	Tilleggsstyr: 10,4 tommer (26,4 cm) TFT LCD SVGA-fargeskjerm med berøringspanel for flerfunksjonsmodell	Utskriftsfunksjoner	Tidsavbrudd for suspendert jobb, etterbehandling av delmengde (bare PS), profilinnstillinger, sikker utskrift, vannmerke, toptekst/bunntekst, sideoppsett, tosidig utskrift, sortering, hefteutskrift, gruppering, blandet papirstørrelse/-retning, forskyvning, forsider/baksider, tonersparer, plakautskrift, tvungen utskrift
Minne	Standard: 3,0 GB RAM	Operativsystem	UFRIL: Windows 7 / 8.1 / 10 / Server 2008 / Server 2008 R2 / Server 2012 / Server 2012 R2 / Server 2016, MAC OS X (10.7 eller nyere) PCL: Windows 7 / 8.1 / 10 / Server 2008 / Server 2008 R2 / Server 2012 / Server 2012 R2 / Server 2016 PS: Windows 7 / 8.1 / 10 / Server 2008 / Server 2008 R2 / Server 2012 / Server 2012 R2 / Server 2016, MAC OS X (10.7 eller nyere)
Harddiskstasjon	Standard: 250 GB Maksimum: 1 TB	Kopieringshastighet	iR-ADV 6575i III: 75 sider per minutt (A4), 37 sider per minutt (A3), 54 sider per minutt (A4R), 35 sider per minutt (A5R) iR-ADV 6565i III: 65 sider per minutt (A4), 32 sider per minutt (A3), 47 sider per minutt (A4R), 35 sider per minutt (A5R) iR-ADV 6555i III: 55 sider per minutt (A4), 32 sider per minutt (A3), 40 sider per minutt (A4R), 35 sider per minutt (A5R)
Harddisk med speling	Valgfritt: 250 GB, 1TB	Tid til første kopi (A4)	iR-ADV 6575i III: ca. 3,1 sekunder eller mindre iR-ADV 6565i III: ca. 3,3 sekunder eller mindre iR-ADV 6555i III: ca. 3,3 sekunder eller mindre
Grensesnittkabling	Nettverk Standard: 1000Base-T/100Base-TX/10Base-T Trådløst LAN (IEEE 802.11 b/g/n) Tilleggsstyr: NFC, Bluetooth Low Energy ANNET Standard: USB 2.0 (vert) x2, USB 3.0 (vert) x1: USB 2.0 (enhet) x1 Tilleggsstyr: serielt grensesnitt, Copy Control-grensesnitt	Kopiopløsning (dpi)	Lesing: 600 x 600 Utskrift: 1200 x 1200 Opptil 9999 kopier Automatisk eller manuelt (9 nivåer)
Kapasitet for papirtilførsel (A4, 80 g/m²)	Standard: 4200 ark 1500-arks kasset x 2, 550-arks kasset x 2, 100-arks multiarkmater Maksimalt: 7700 ark (med POD Deck Lite-C1 eller Paper Deck Unit-E1)	Flere eksemplarer	Opptil 9999 kopier
Kapasitet for papirutmating (A4, 80 g/m²)	250 ark (med kopibrett R2) Maksimalt: 3500 ark (med etterbehandler med stifteenhet V2 eller etterbehandler med heftefunksjon V2)	Kopitetthet	Automatisk eller manuelt (9 nivåer)
Etterbehandlingsfunksjoner	Standard: Sortere, gruppere Med ekstern etterbehandler: sortering, gruppering, forskyvning, stifting, ryggstifting*1, hulling*2, stiftefri stifting*3, stifting på forespørsel*3, dokumentinnsetting*4, falsing (C- og Z-fals*3) *1 Krever etterbehandler med heftefunksjon V2 *2 Krever hulleenhet (2/4 hull) A1 eller hulleenhet (4 hull) A1 (med etterbehandler med stifteenhet V2 eller etterbehandler med heftefunksjon V2) *3 Krever etterbehandler med stifteenhet V2 eller etterbehandler med heftefunksjon V2 *4 Krever dokumentinnsettingsenhet P1 eller dokumentinnsettings-/brettingsenhet J1 (med etterbehandler med stifteenhet V2 eller etterbehandler med heftefunksjon V2)	Forstørrelse	25-400 % (trinn på 1 %)
Støttede medietyper	Øvre venstre/høyre magasiner (1/2): Tynt, vanlig, resirkulert, farget, tykt, ferdighullet, brevhode, bankpostpapir Nedre kassetter (3/4): Tynt, vanlig, resirkulert, farget, tykt, forhåndshullet, brevhode, bankpostpapir, fanepapir*. * Krever tilleggssett for mating av skilleark B1 Multiarkmater: Tynt, vanlig, resirkulert, farget, tykt, ferdighullet, bankpostpapir, transparent, etiketter, brevhode, skilleark, kalkepapir* * Noen typer kalkepapir kan ikke brukes	Forhåndsinnstilte reduksjoner	25 %, 50 %, 70 %
Støttede formater for utskriftsmaterialer	Øvre venstre/høyre magasiner (1/2): Standardformat: A4, B5 Nedre kassetter (3/4): Standardstørrelse: A3, A4, A4R, A5R, B4, B5, B5R Egendefinert størrelse: 139,7 mm x 182 mm til 297 mm x 487,7 mm Multiarkmater: Standardstørrelse: A3, A4, A4R, A5, A5R, A6R, B4, B5, B5R Egendefinert format: 100 x 148 mm til 297 x 487,7 mm Egendefinert størrelse: 100 x 182 mm til 297 x 487,7 mm Papirmagasiner/papirkassetter: 52 til 220 g/m ² Multiarkmater: 52-256 g/m ² Tosidig: 52 til 220 g/m ²	Forhåndsinnstilte forstørrelser	141 %, 200 %, 400 %
Oppvarmingstid	Fra strømmen slås på: 30 sekunder eller mindre* Tid fra enheten slås på og til den er klar til å kopiere (ikke utskriftsreservasjon) Fra hvilemodus: 30 sekunder eller mindre Quick Start-up-modus: 4 sekunder eller mindre* * Tid fra enheten slås på til tastene kan brukes på berøringspanelet.	Grunnleggende kopieringsfunksjoner	Forhåndsinnstilte R/F-forhold etter område, papirinnstilling, forrige innstilling, favorittinnstilling, etterbehandling, tosidig, tetthetsjustering, valg av original type, avbruddsmodus, bekrefte/avbryt innstilling
Mål (B x D x H)	Standard (flerfunksjonsmodell): 670 x 779 x 1220 mm Med stående berøringspanel (tilleggsstyr): 1481 x 770 x 1252 mm iR-ADV 6555i III skrivermodell: 670 x 779 x 1052 mm	Spesielle kopieringsfunksjoner	Bok til to sider, tosidig original, etterbehandling, hefte, jobboppbygging, N på 1, legg til omslag, sett inn ark, originaler i flere størrelser, tetthetsjustering, valg av original type, gjennomsiktige omslagsark, sidenummerering, kopisettnummerering, skarphet, slette ramme, sikre vannmerke, utskriftsdato, forskyvning, boktrygg, Print & Check, negativ/positiv, gjenta bilder, slå sammen arbeidsblokker, varsel om fullført jobb, spillebilde, skriv ut i fane, lagre i postboks, legg over bilde, Cascade Copy, kopiere ID-kort, slyfing av tom side, registrere mating av flere ark, valgfri originalstørrelse
Installasjonsplass (B x D)	Grunnleggende: 1533 x 1353 mm (med flerbruksbrett / øvre høyre deksel åpent + frontdeksel åpent + kopibrett) Fullt konfigurer: 2436 x 1353 mm (med POD Deck Lite-C1 + dokumentinnsettings-/brettingsenhet J1 + etterbehandler med heftefunksjon V2 eller etterbehandler med stifteenhet V2 + frontdeksel på hovedenhet åpent)	SPESIFIKASJONER FOR SKANNING	Fargeplanskanner og 300-arks tosidig automatisk dokumentmater* (tosidig fargeskanning i én omgang) (tilleggsstyr). [2-sidet til 2-sidet (Automatic with DADF)] (Tosidig til tosidig (automatisk) (med tosidig automatisk dokumentmater))
Vekt	iR-ADV 6575i III/6565i III/iR-ADV 6555i III: ca. 234 kg*1, ca. 238 kg*2 iR-ADV 6555i III PRT: ca. 204 kg*3 *1 Inkludert automatisk dokumentmater, flatt berøringspanel og tonerflasje. *2 Inkludert automatisk dokumentmater, stående berøringspanel (tilleggsstyr) og tonerflasje. *3 Inkludert flatt panel, skriverdeksel og tonerflasje.	Type	Registrere mating av flere ark støttes. 300 ark
UTSKRIFTSSPESIFIKASJONER	Inkludert tonerflaskan.	Papirkapasitet for dokumentmater (80 g/m²)	Platen: ark, bøker og tredimensjonale enheter (Høyde: opptil 50 mm, Vekt: opptil 2 kg) Dokumentmaterens medievekt:
Utskriftshastighet	iR-ADV 6575i III: 75 sider per minutt (A4), 37 sider per minutt (A3), 54 sider per minutt (A4R), 35 sider per minutt (A5R) iR-ADV 6565i III: 65 sider per minutt (A4), 32 sider per minutt (A3), 47 sider per minutt (A4R), 35 sider per minutt (A5R) iR-ADV 6555i III/6555i III PRT: 55 sider per minutt (A4), 32 sider per minutt (A3), 40 sider per minutt (A4R), 35 sider per minutt (A5R)	Akseptable originaler og vekter	Ensidig original: 38-220 g/m ² / 64-220 g/m ² (farge) Tosidig original: 50-220 g/m ² / 64-220 g/m ² (farge) Platen: maks. skannestørrelse: 297 x 431,8 mm Dokumentmaterens medieformat: A3, A4, A4R, A5, A5R, B4, B5, B5R, B6R, Egendefinert størrelse: 128 x 139,7 mm til 304,8 x 431,8 mm Ensidig skanning: 120/120 (300 dpi), 120 (sort-hvitt: 600 dpi) Tosidig skanning: 240/220 (300 dpi), 150 (sort-hvitt: 600 dpi)
Utskriftsoppløsning (dpi)	1200 x 1200, 600 x 600	Støttede formater for utskriftsmaterialer	
		Skanneshastighet (bilder/min: sort-hvitt/farger, A4)	

TEKNISKE SPESIFIKASJONER

imageRUNNER ADVANCE 6500 III-serien

Skanneoppløsning (dpi)	600 x 600, 400 x 400, 300 x 300, 200 x 400, 200 x 200, 200 x 100, 150 x 150, 100 x 100	Nettverk	Standard: IP-Mac-adressefiltrering, IPSEC, TLS-kryptert kommunikasjon, SNMP V3.0, IEEE 802.1X, IPv6, SMTP-godkjenning, POP-godkjenning før SMTP, S/MIME
Spesifikasjoner for Pull Scan	Colour Network ScanGear2. For både TWAIN og WIA Støttede operativsystemer: Windows 7/8.1/10 Windows Server 2008 / Server 2008 R2 / Server 2012 / Server 2012 R2 / Server 2016	Dokument	Standard: sikker utskrift, Adobe LiveCycle® Rights Management ES2.5-integrering, kryptert PDF, kryptert sikker utskrift, enhetsSignatur, sikre vannmerker Tilleggsutstyr: brukersignatur, skanneIAs for dokumenter
Skannemetode	Send-funksjonalitet tilgjengelig på alle modeller Skann til USB-minnepinne: Tilgjengelig på alle modeller Skanning til mobile enheter og nettskybaserte tjenester: En rekke løsninger er tilgjengelige for skanning til mobile enheter og nettskybaserte tjenester, avhengig av kravene dine. Kontakt din salgsrepresentant hvis du vil ha mer informasjon. TWAIN/WIA Pull-skanning er tilgjengelig på alle modeller	SPESIFIKASJONER FOR BRUKSMILJØET	
SPESIFIKASJONER FOR SENDING		Driftsmiljø	Temperatur: 10 til 30 °C Fuktighet: 20-80 % RH (relativ luftfuktighet) 220-240 V (±10 %) 50/60 Hz (±2 Hz), 10 Amp CEE 7/7 (230 V)
Mål	FAKS via e-post/Internett (SMTP), SMB v3.0, FTP, WebDAV, Mail Box, Super G3-faks (tilleggsutstyr), IP-faks (tilleggsutstyr)	Strømkilde	Maksimum: ca. 2400 W Utskrift: ca. 1397,9 W*1
Adressebok	LDAP (2000) / lokalt (1600)/hurtignummer (200)	Støpsel (hovedenhet)	Hvilemodus: ca. 260,4 W*1
Sendeppløsning (dpi)	600 x 600, 400 x 400, 300 x 300, 200 x 400, 200 x 200, 200 x 100, 150 x 150, 100 x 100	Strømforbruk	Dvalemodus: ca. 0,9 W*2 Pluginmodul av-modus: ca. 0,3 W*3
Kommunikasjonsprotokoll	FiL: FTP (TCP/IP), SMB v3.0, WebDAV E-post/I-faks: SMTP, POP3	Lydnivåer	*1 Referanseverdi: målt en enhet *2 0,9 W hvilemodus er kanskje ikke tilgjengelig på grunn av bestemte innstillinger. *3 Referanseverdi, hurtigopstartsmodus AV
Filformat	Standard: TIFF, JPEG, PDF (kompakt, søkbart, bruk policy, optimaliser for nett, PDF A/1-b, kryptert), XPS (kompakt, søkbart), Office Open XML (PowerPoint, Word), PDF/XPS (enhetsSignatur) Tilleggsutstyr: PDF (Trace & Smooth), PDF/XPS (Brukersignatur)	Standarder	Lydstyrkenivå (LwAd) Ved bruk: 75 dB eller mindre*1 Ventemodus: 53 dB*2
Universal Send-funksjoner	Valg av original type, tosiktig original, bok til to sider, originaler i flere størrelser, tetthetsjustering, skarphet, kopieringsforhold, slett ramme, jobboppbygging, avsenders navn (TTI), forsinket sending, forhåndsvisning, varsel om fullført jobb, filnavn, emne/melding, svar til, e-postprioritet, TX-rapport, original innholdsretning, hopp over tomme sider, registrer mating av flere ark.	FORBRUKSARTIKLER	Lydtrykk (LpAm) (referanse) Brukerens posisjon: Ved bruk: iR-ADV 6575i III: 58 dB*2, iR-ADV 6565i III: 56 dB*2, iR-ADV 6555i III/6555 i III PRt: 54 dB*2 Ventemodus: 36 dB eller mindre*2
FAKSSPESIFIKASJONER		Toner (forventet ytelse ved 6% dekning)	*1 Oppfylder DE-UZ205 (2017) (Data hentet fra standardverdien for Blue Angel) *2 Referanseverdi: målt med ISO7779, beskrevet med ISO9296 (1988) Blue Angel
Tilleggsutstyr/standard	Tilleggsutstyr på alle modeller	PROGRAMVARE OG SKRIVERADMINISTRASJON	C-EXV 36-TONER (SORT-HVIT) 56 000 sider
Maksimalt antall forbindelseslinjer	2	Sporing og rapportering	Universal Login Manager* (ULM): Administrer kostnadene dine enkelt ved hjelp av den innebygde rapporteringsfunksjonen for å identifisere og kontrollere kostnadene på brukerbasert nivå etter enhet. * Installering, aktivering og registrering kreves uniFLOW Online Express: Kombinert med Universal Login Manager kan du få videre kontroll og belyse kostnader per bruker/avdeling samt angi nøyaktig der kostnader kan nedjusteres fra en sentral nettskybasert plassering.
Modemhastighet	Super G3: 33,6 kbps G3: 14,4 kbps	Verktøy for ekstern service	iW Management Console: serverbasert programvare for sentralisert administrasjon av flere enheter (inkludert overvåking av forbruksartikler, statusovervåking og -varsler, distribusjon av adressebøker, konfigurasjonsinnstillinger, fastvare- og MEAP-applikasjoner, måleravlesning og -rapportering, driver- og ressursadministrasjon) eMaintenance: Kompatibel med eMaintenance-tjenester via innebygd RDS (tilfettelegger for måleravlesning, automatisk administrasjon av forbruksartikler, fjerndiagnostikk og rapportering for tjenesteleverandører for å tilby effektiv, raskt og proaktivt vedlikehold) Innholdsleveringssystem: Tillater ekstern distribusjon av fastvare, iR-alternativer og MEAP-programmer; Remote User Interface (RUI) – et nettbasert grensesnitt mot hver enhet som gir ekstern enhetsadministrasjon og -kontroll
Kompresjonsmetode	MH, MR, MMR, JBIG	Skanneprogramvare	Network ScanGear: TWAIN-kompatibel skannerdriver som gjør at datamaskiner i et nettverk kan bruke enhetens funksjonalitet for Pull-skanning
Oppløsning (dpi)	400 x 400, 200 x 400, 200 x 200, 200 x 100	SPESIFIKASJONER FOR FIERY-SKRIVERKONTROLLER	
Sende-/filoppptaksstørrelse	A3, A4, A4R, A5*1, A5R*1, B4, B5*2, B5R*1 *1 Sendt som A4 *2 Sendt som A4	Tilleggsutstyr/standard	Tilleggsutstyr på alle modeller
Faksminne	Opptil 30 000 sider	Navn	imagePASS-Y3 (ekstern)
Hurtignumre	Maks. 200	Utskriftsoppløsning (dpi)	1200 x 1200, 600 x 600
Gruppesending/mottakere	Maks. 199 sendinger	Standard sidebeskrivelsesspråk	PCL6, Adobe PostScript 3
Serisesending	Maks. 256 adresser	Minne	8 GB (2 x 4 GB)
Sikkerhetskopi av minne	Ja	Harddisk	500 GB SATA
Faksfunksjoner	Valg av original type, tosiktig original, bok til to sider, originaler i flere størrelser, tetthet for skanning, skarphet, kopieringsforhold, slett ramme, jobboppbygging, senders navn (TTI), velge telefonlinje, direkte sending, forsinket sending, forhåndsvisning, varsel om fullført jobb, TX-rapport, registrer mating av flere ark	Prosessorstastighet	Intel Pentium G4400 (3,3 GHz)
LAGRINGSSPESIFIKASJONER		System	Fiery FS350Pro
Postboks (antall støttet)	100 brukerinnbokser, 1 RX-minneinnboks, 50 konfidensiell faks-innbokser 30 000 maks. sider lagret	Skrifter	PS: 138 skrifter PCL: 113 skrifter
Advanced Space	Kommunikasjonsprotokoll: SMB eller WebDAV Støttet PC-klient: Windows (Windows 7/8.1/10) Samtidige tilkoblinger (maks.): SMB: 64, WebDAV: 3 (aktive økter)		
Advanced Space tilgjengelig plass på harddisken	Ca. 16 GB (standard harddisk) Ca. 480 GB (med valgfri 1 TB harddisk)		
Advanced Space-funksjoner:	Godkjenning for innlogging på Advanced Space, sorteringsfunksjon, skrive ut en PDF-fil med et passord, imageWARE Secure Audit Manager Support		
Minnemedia	Standard: USB-minne		
SIKKERHETSSPESIFIKASJONER			
Godkjenning	Standard: Universal Login Manager (innlogging på enhet og funksjonsnivå), uniFLOW Online Express*, brukergodkjenning, avdelings-ID, godkjenning, tilgang til administrasjonssystem Tilleggsutstyr: My Print Anywhere sikker utskrift (Krever uniFLOW) * Ingen kostnad for denne løsningen, men den krever aktivering.		
Data	Standard: Trusted Platform Module (TPM), passordlås for harddisk, sletting av harddisk, passordbeskyttelse for postboks, harddiskkryptering (FIPS140-2-godkjent), Common Criteria-sertifisert (DIN ISO 15408) Tilleggsutstyr: spilling av harddisk, fjerning av harddisk, forebygging av datatap (krever uniFLOW)		

TEKNISKE SPESIFIKASJONER

imageRUNNER ADVANCE 6500 III-serien

Operativsystemer som støttes	Windows 7 32- og 64-biters / Windows 8.1 32- og 64-biters / Windows 10 32- og 64-biters / Windows Server 2012 kun 64-biters / Windows Server 2012 R2 kun 64-biters / Windows Server 2016 kun 64-biters, MAC OS	ETTERBEHANDLER MED HEFTEFUNKSJON V2 (ekstern)	(Inkludert de grunnleggende stiftespesifikasjonene for etterbehandling med stifteenhet V2.) Papirstørrelse for ryggstifting: A3, A4R, B4, egendefinert størrelse (195 x 270 mm til 297 x 431,8 mm) Stiftekapasitet for ryggstifting: 20 ark x 10 sett (52-81,4 g/m ²) (inneholder ett omslagsark opptil 256 g/m ²) Kapasitet på opptil tre ark (52-105 g/m ²) for utstiftede ark brettet i rygg Mål (B x D x H): 656 x 623 x 1195 mm (når forlengelsen og det roterende brettet er trukket ut) Vekt: ca. 58 kg
Grensesnitt	2 x Ethernet (1000Base-T/100Base-TX/10Base-T), USB 3.0 x 2 (bak), x 3 (foran på Fiery Quick Touch TM), USB 2.0 x 4 (bak)	HULLEENHET (2/4 HULL) A1	(Krever enten ETTERBEHANDLER MED STIFTEENHET V2 eller ETTERBEHANDLER MED HEFTEFUNKSJON V2) To eller fire hull Godkjent vekt for hullet papir: 52 til 256 g/m ² Godkjent størrelse for hullet papir: to hull: A3, A4, A4R, A5, B4, B5, B5R, fire hull: A3, A4 Strømkilde: Fra hovedenheten
Nettverksprotokoller	TCP/IP (FTP, SMTP, POP, HTTP, SNMP, LDAP, SLP, SMB, LPD, IPP, WS-Discovery, Bonjour, direkte utskrift fra mobil, Port9100, SNTP, 802.1X, DHCP, DNS, NTP)	DOKUMENTINNSETTINGS- P1	(Krever enten ETTERBEHANDLER MED STIFTEENHET V2 eller ETTERBEHANDLER MED HEFTEFUNKSJON V2) Antall innsettingsbrett: 1 brett Innsettingskapasitet: 100 ark (80 g/m ²) Godkjent papirtype: tynt, vanlig, resirkulert, farget, tykt, brevhode, bankpostpapir, bestrøket, fanepapir Godkjent format for innsettingspapir: A3, A4, A4R, B4, B5, B5R Godkjent papirvekt: 60 til 256 g/m ² Strømforsyning: 100-240 V, 50/60 Hz, 1,0 A Mål (B x D x H): 247 x 679 x 1242 mm (bredde uten dokumentbrett) Vekt: ca. 40 kg
Direkteutskrift	PDF1.7, EPS, TIFF6, JDF1.4/JMF(OP)	DOKUMENTINNSETTINGS- BRETTEENHET J1	(Krever enten ETTERBEHANDLER MED STIFTEENHET V2 eller ETTERBEHANDLER MED HEFTEFUNKSJON V2) Antall innsettingsbrett: 1 brett Innsettingskapasitet: 100 ark (80 g/m ²) Godkjent papirtype: tynt, vanlig, resirkulert, farget, tykt, brevhode, bankpostpapir, bestrøket, fanepapir Godkjent brettetype: C-fals, Z-fals Godkjent format for innsettingspapir: A3, A4, A4R, B4, B5, B5R Godkjent papirvekt: 60 til 256 g/m ² Godkjent format for brettet papir: C-fals: A4R, Z-fals: A3, A4R, B4 Godkjent vekt for brettet papir: C-fals/Z-fals: 60 til 105 g/m ² Papirutmatingskapasitet for bretteing: C-fals: ark (80 g/m ²), Z-fals: 30 ark (80 g/m ²) Strømforsyning: 100-240 V, 50/60 Hz, 1,0 A Mål (B x D x H): 247 x 679 x 1242 mm (bredde uten dokumentbrett) Vekt: ca. 76 kg
VDP	FreeForm v1, v2.1, PPML, PDF/VT-1, PDF/VT-2, Creo VPS	ANNET TILLEGGSUTSTYR STIFTEKASSETT	STIFTEKASSETT-X1 (for stifting av 5000 stk. x 3) (for etterbehandler med stifteenhet V2 og etterbehandler med heftefunksjon V2) STIFTEKASSETT-Y1 (for ryggstifting av) 2000 stk. x 2) (for etterbehandler med heftefunksjon V2)
Standardfunksjoner	Fiery Command WorkStation6 / Paper Catalog Fiery Remote Scan / Fiery Hot Folders & Virtual Printers / Fiery JDF		
Alternativer for Fiery-skriverkontroller	Fiery Impose / Fiery Compose / Fiery Impose and Compose / uttakbart harddisksett		
HW-plattform	NX One		
Base-OS	Windows 10 IoT Enterprise 2016 LTSC		
Strømkilde	AC 100-240 V, 50 Hz/60 Hz, 3,0 A (100 V) - 1,5 A (240 V)		
Maks strømforbruk	53 W		
Mål (B x D x H)	203 x 248 x 384 mm		
Vekt	Kun serverenhet: 5,9 kg		
ALTERNATIVER FOR PAPIRTILFØRSEL			
PAPIRMAGASINENHET E1	Papirkapasitet: 3500 ark (80 g/m ²) Papirtype: tynt, vanlig, resirkulert, farget, tykt, ferdighullet, brevhode, bankpostpapir Papirstørrelse: A4, B5 Papirvekt: 52 til 256 g/m ² Strømkilde: Fra hovedenheten Mål (B x D x H): 340 x 630 x 572 mm Vekt: ca. 34 kg		
POD DECK LITE-C1	Papirkapasitet: 3500 ark (80 g/m ²) Papirtype: Tynt, vanlig resirkulert, farget, tykt Forhåndshullet, brevhode, bankpostpapir, transparent, etiketter Papirstørrelse: A3, A4, A4R, A5R, B4, B5, B5R og egendefinerte størrelser: (139,7 x 182 til 297 x 487,7 mm) Papirvekt: 52 til 256 g/m ² Strømforsyning: 220-240 V, 50-60 Hz, 1,2 A Mål (B x D x H): 633 mm x 686 mm x 574 mm Vekt: ca. 68 kg		
UTSKRIFTSALTERNATIVER			
KOPIBRETT R2	Har et enkelt brett for grunnleggende mottaksbehov. Kapasitet: 250/100 ark (ensidig/tosidig, 80 g/m ²)		
FORSKYVNINGSBRETT F1	Kapasitet (80 g/m ²): 250 ark (rett levering) / 500 ark (forskjøvet)		
ETTERBEHANDLER MED STIFTEENHET V2 (ekstern)	Antall brett: 3 Kapasitet for øvre brett*: A4, A5, A5R, A6R, B5: 250 ark, A3, A4R, B4, B5R: 125 ark Kapasitet for midtre skuff*: A4, A5, A5R, A6R, B5: 250 ark, A3, A4R, B4, B5R: 125 ark Kapasitet for nedre brett*: A4, A5R, B5: 3000 ark, A3, A4R, A5, B4, B5R: 1500 ark, A6R: 250 ark (52 til 105 g/m ²), 50 ark (105 g/m ² til 256 g/m ²) * med papir på 81,4 g/m ² Papirvekt: 52 til 256 g/m ² Stifteposisjon: hjørne, dobbelt Stiftekapasitet: hjørne- og dobbel stifting: A4, B5: 65 ark (90 g/m ²) A3, A4R, B4: 30 ark (90 g/m ²) Økonomisk stifting: A3, A4: 5 ark (52-64 g/m ²) 4 ark (65-81,4 g/m ²) 3 ark (81,5-105 g/m ²) Stifting etter behov: 65 ark (90 g/m ²) Mål (B x D x H): 656 x 623 x 1195 mm (Når forlengerbrettet og det roterende brettet er trukket ut) Vekt: ca. 35 kg		

Hvis du vil se en fullstendig liste over alt maskinvaretilbehør, kan du se spesifikasjoner eller produktkonfiguratoren på nettstedet vårt.

Programvare og løsninger



Sertifiseringer og kompatibilitet



Canon Norge AS
Hallagerbakken 110
Postboks 33 Holmlia
1201 OSLO
Tlf. +47 2262 9200
canon.no

Canon Inc.
canon.com
Canon Europe
canon-europe.com
Norwegian edition
© Canon Europa N.V., 2019